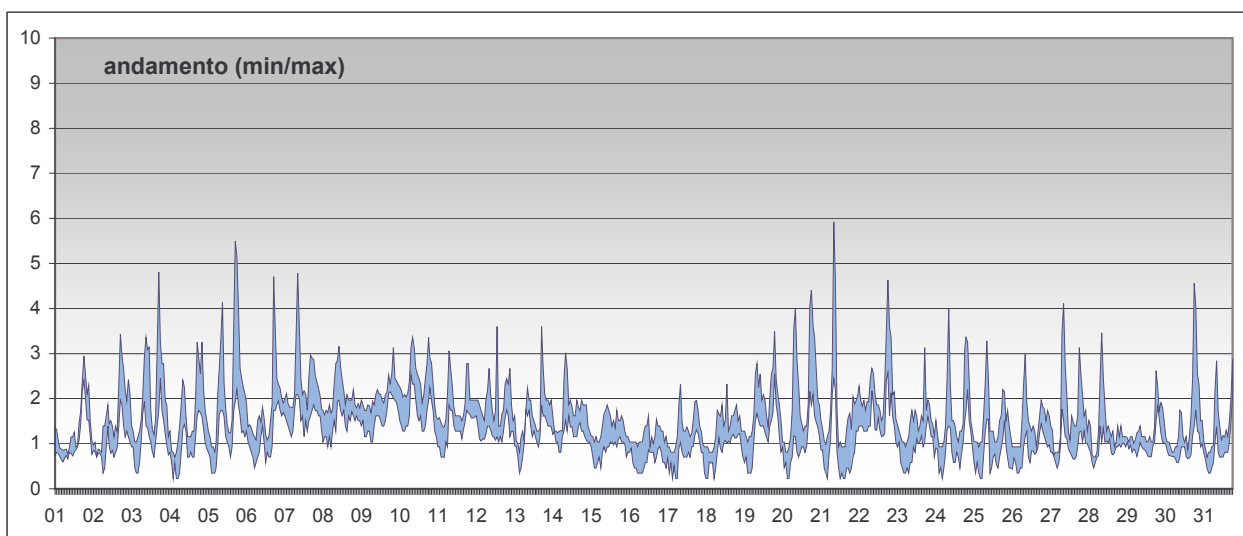


RAPPORTO SINTETICO DEL MESE DI

gennaio 2005

**Monossido di carbonio - CO**

stazione	dati totali	dati validi	(%)	min	media	max	50°	90°	95°	98°
Parma - Milazzo	744	664	89%	0.2	1.3	5.9	1.3	2.3	2.7	3.1
Parma - Montebello	744	744	100%	0.4	1.5	5.6	1.3	2.4	3.1	4.0
Parma - Vittoria	744	690	93%	0.4	1.4	4.4	1.2	2.1	2.3	2.7
Fidenza - Marzabotto	744	703	94%	0.6	1.4	3.3	1.4	2.1	2.3	2.6
Fidenza - Mazzini	744	694	93%	0.6	1.5	4.1	1.4	2.1	2.4	2.9



**SUPERAMENTI DEI LIMITI DI LEGGE nel mese di gennaio 2005**

**CO**

**Limiti UE dal 2005 [2000/69/CE] - in vigore con margine di tolleranza [DM 60 2/4/2002]**

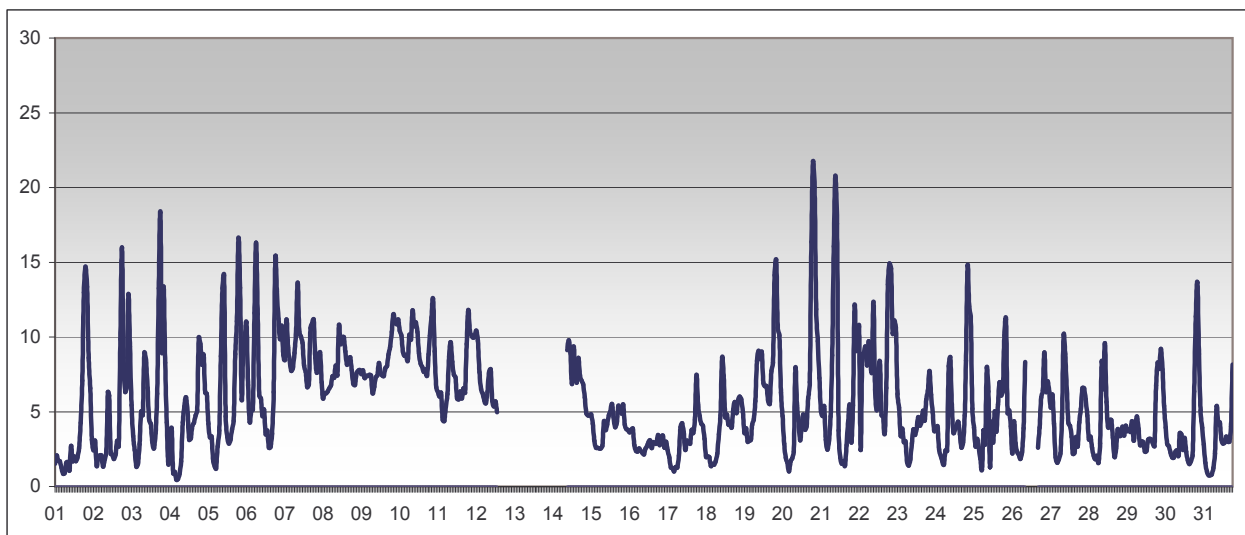
Valore limite per la protezione della salute *media di 8 ore* 10 mg/m<sup>3</sup>

superamenti nel mese

	Parma - Cittadella	Parma - Milazzo	Parma - Montebello	Parma - Vittoria	Fid - Marzabotto	Fid - Mazzini
		0	0	0	0	0

**Benzene - C6H6**

stazione	dati totali	dati validi	(%)	min	media	max	50°	90°	95°	98°
Parma - Montebello										
Parma - Vittoria	744	694	93%	0.5	5.7	21.7	4.8	10.2	11.8	14.7



**SUPERAMENTI DEI LIMITI DI LEGGE nel mese di gennaio 2005**

**BENZENE**

*Limiti UE dal 2005 [2000/69/CE] - in vigore con margine di tolleranza [DM 60 2/4/2002]*

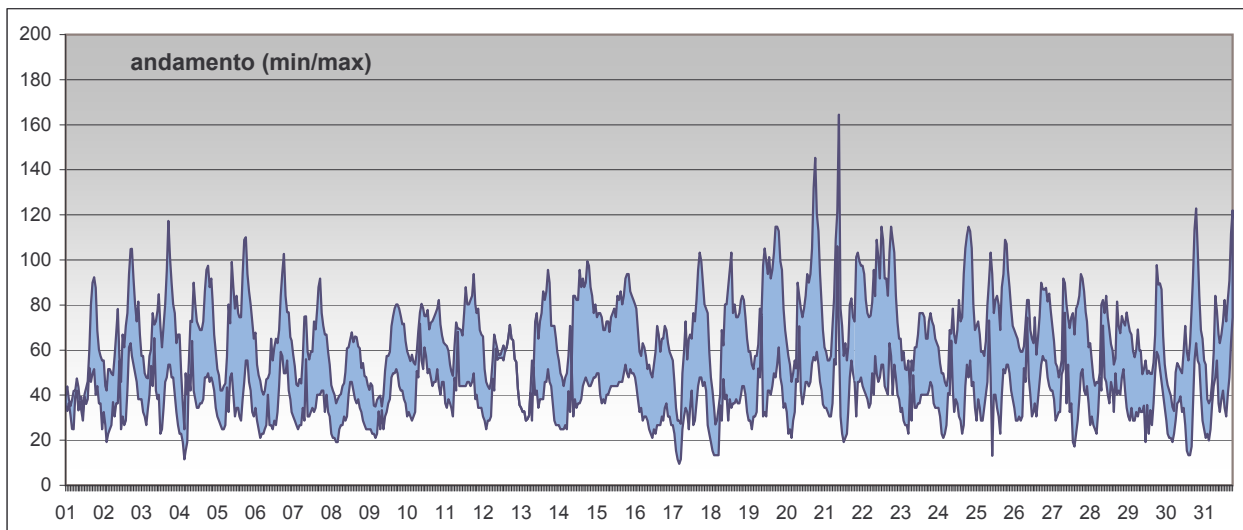
Valore limite per la protezione della salute *media di 24 ore* 10 µg/m<sup>3</sup>

superamenti nel mese

	Parma - Cittadella	Parma - Milazzo	Parma - Montebello	Parma - Vittoria	Fid - Marzabotto	Fid - Mazzini
				0		

**Biossido di azoto - NO2**

stazione	dati totali	dati validi	(%)	min	media	max	50°	90°	95°	98°
Parma - Cittadella	744	514	69%	< 10	40	75	40	54	55	63
Parma - Milazzo	744	585	79%	25	72	164	71	96	103	113
Parma - Montebello	744	741	100%	16	54	113	53	74	82	94
Parma - Vittoria	744	700	94%	13	63	147	63	83	94	105
Fidenza - Marzabotto	744	537	72%	19	46	92	46	64	69	76
Fidenza - Mazzini	744	618	83%	13	43	78	42	57	63	67



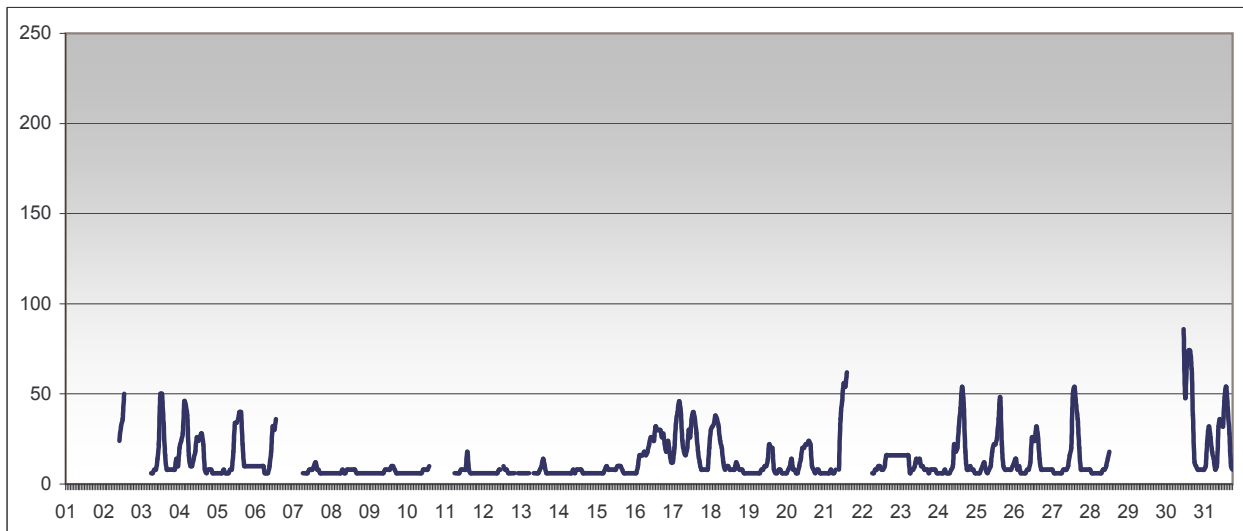
**SUPERAMENTI DEI LIMITI DI LEGGE nel mese di gennaio 2005**

**NO2**

*Limiti UE dal 2010 [1999/30/CE] - in vigore con margine di tolleranza [DM 60 2/4/2002]*

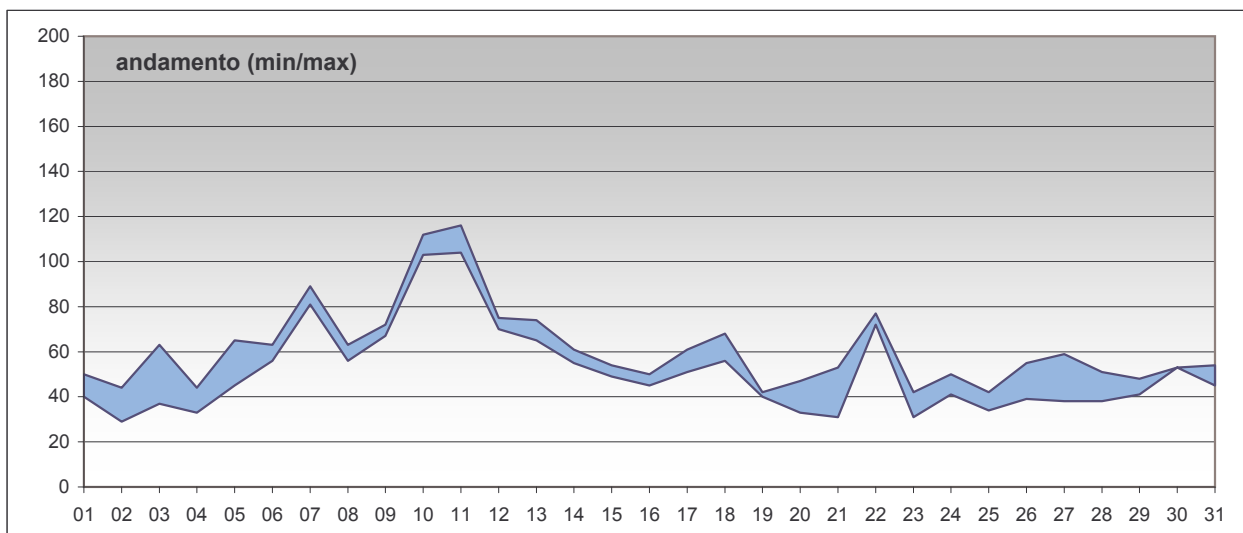
Valore limite per la protezione della salute	<i>media oraria</i>					250 $\mu\text{g}/\text{m}^3$
superamenti nel mese						
	Parma - Cittadella	Parma - Milazzo	Parma - Montebello	Parma - Vittoria	Fid - Marzabotto	Fid - Mazzini
	0	0	0	0	0	0
Soglia di allarme	<i>media oraria per più di tre ore</i>					400 $\mu\text{g}/\text{m}^3$
superamenti nel mese						
	Parma - Cittadella	Parma - Milazzo	Parma - Montebello	Parma - Vittoria	Fid - Marzabotto	Fid - Mazzini
	0	0	0	0	0	0

Ozono - O3										
stazione	dati totali	dati validi	(%)	min	media	max	50°	90°	95°	98°
Parma - Cittadella	744	597	80%	6	13	86	8	31	40	50



SUPERAMENTI DEI LIMITI DI LEGGE nel mese di							gennaio 2005
O3							
Limiti UE [2002/3/CE] D.Lgs 183 21/5/2004							
Soglia di informazione			media oraria			180 µg/m <sup>3</sup>	
superamenti nel mese							
	Parma -Cittadella	Parma - Milazzo	Parma - Montebello	Parma - Vittoria	Fid - Marzabotto	Fid - Mazzini	
	0						
Soglia di allarme			media oraria			240 µg/m <sup>3</sup>	
superamenti nel mese							
	Parma -Cittadella	Parma - Milazzo	Parma - Montebello	Parma - Vittoria	Fid - Marzabotto	Fid - Mazzini	
	0						
Valore bersaglio per la protezione della salute			media mobile di 8 ore			120 µg/m <sup>3</sup>	
superamenti nel mese							
	Parma -Cittadella	Parma - Milazzo	Parma - Montebello	Parma - Vittoria	Fid - Marzabotto	Fid - Mazzini	
	0						

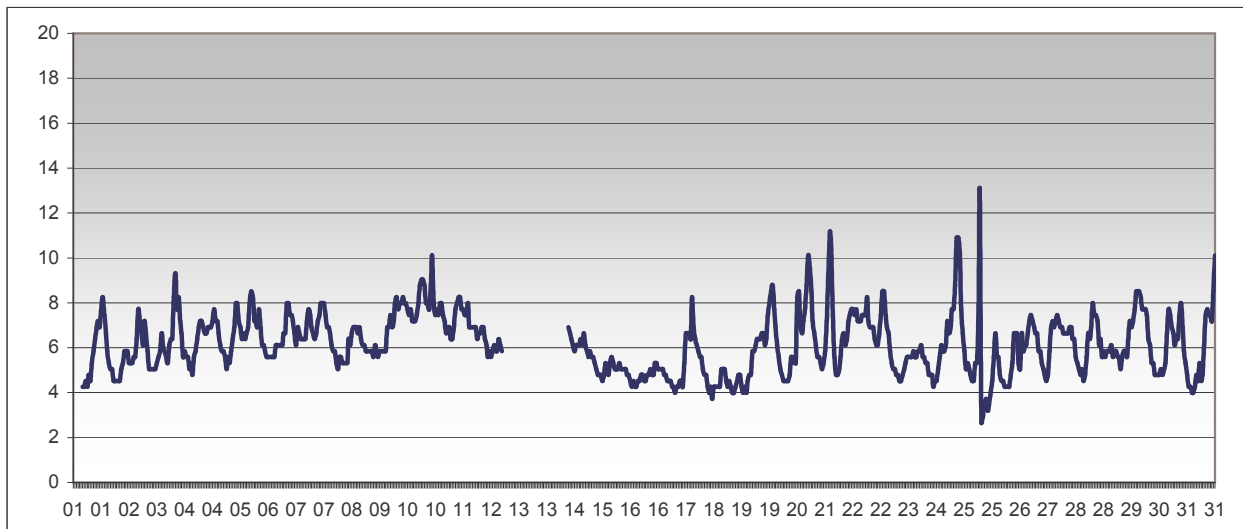
PM10											
stazione	dati totali	dati validi	(%)	min	media	max	50°	90°	95°	98°	
Parma - Cittadella	31	28	90%	29	54	104	49	76	96	103	
Parma - Montebello	31	31	100%	39	60	116	55	77	101	114	
Parma - Vittoria	31	27	87%	31	55	107	53	77	97	105	



SUPERAMENTI DEI LIMITI DI LEGGE nel mese di							gennaio 2005
Particolato Sospeso (PM10)							
<i>Limiti UE dal 2005 [1999/30/CE] - in vigore con margine di tolleranza [DM 60 2/4/2002]</i>							
Valore limite per la protezione della salute			media 24 ore		50 µg/m <sup>3</sup>		
superamenti nel mese							
	Parma - Cittadella	Parma - Milazzo	Parma - Montebello	Parma - Vittoria	Fid - Marzabotto	Fid - Mazzini	
	13		20	14			

**Biossido di zolfo - SO2**

stazione	dati totali	dati validi	(%)	min	media	max	50°	90°	95°	98°
Parma - Vittoria	744	692	93%	< 3	6	13	6	8	8	9



**SUPERAMENTI DEI LIMITI DI LEGGE nel mese di gennaio 2005**

SO2						
<i>Limiti UE dal 2005 [1999/30/CE] - in vigore con margine di tolleranza [DM 60 2/4/2002]</i>						
Valore limite per la protezione della salute		<i>media oraria</i>				350 $\mu\text{g}/\text{m}^3$
superamenti nel mese						
	Parma - Cittadella	Parma - Milazzo	Parma - Montebello	Parma - Vittoria	Fid - Marzabotto	Fid - Mazzini
				0		
Valore limite per la protezione della salute		<i>media 24 ore</i>				125 $\mu\text{g}/\text{m}^3$
superamenti nel mese						
	Parma - Cittadella	Parma - Milazzo	Parma - Montebello	Parma - Vittoria	Fid - Marzabotto	Fid - Mazzini
				0		
Soglia di allarme		<i>media oraria per più di tre ore</i>				500 $\mu\text{g}/\text{m}^3$
superamenti nel mese						
	Parma - Cittadella	Parma - Milazzo	Parma - Montebello	Parma - Vittoria	Fid - Marzabotto	Fid - Mazzini
				0		