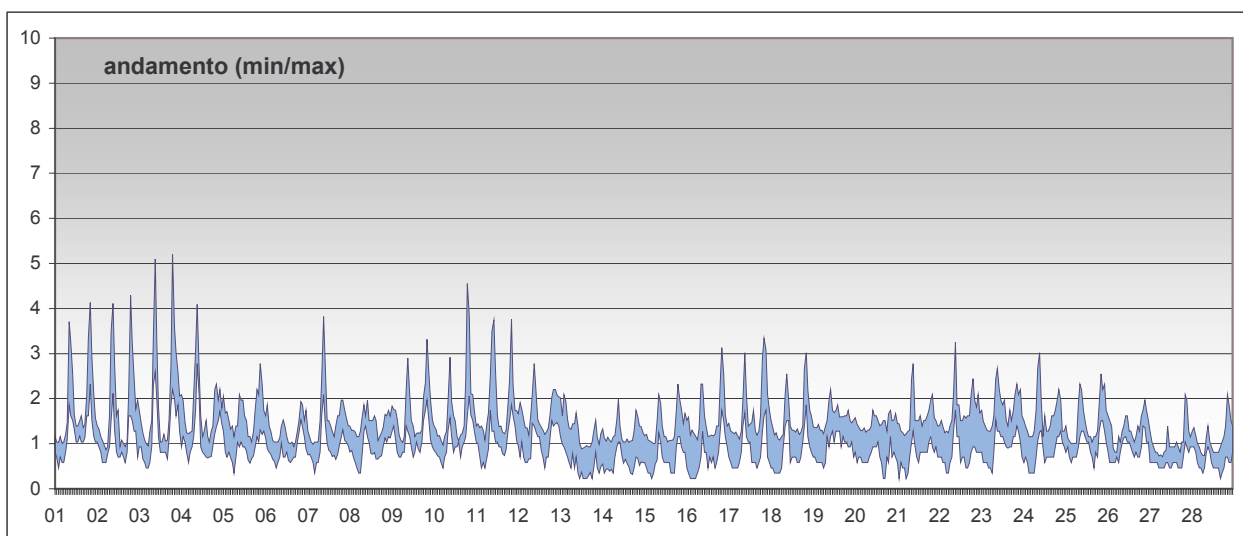


RAPPORTO SINTETICO DEL MESE DI

febbraio 2005

Monossido di carbonio - CO

stazione	dati totali	dati validi	(%)	min	media	max	50°	90°	95°	98°
Parma - Milazzo	672	645	96%	0.2	1.2	4.3	1.0	2.1	2.6	3.0
Parma - Montebello	672	663	99%	0.2	1.1	5.2	0.9	2.0	2.4	3.1
Parma - Vittoria	672	669	100%	0.7	1.4	4.0	1.3	1.9	1.8	2.7
Fidenza - Marzabotto	672	614	91%	0.5	1.1	4.5	1.0	1.6	1.8	2.1
Fidenza - Mazzini	672	654	97%	0.5	1.3	3.4	1.3	1.9	2.1	2.4



SUPERAMENTI DEI LIMITI DI LEGGE nel mese di febbraio 2005

CO

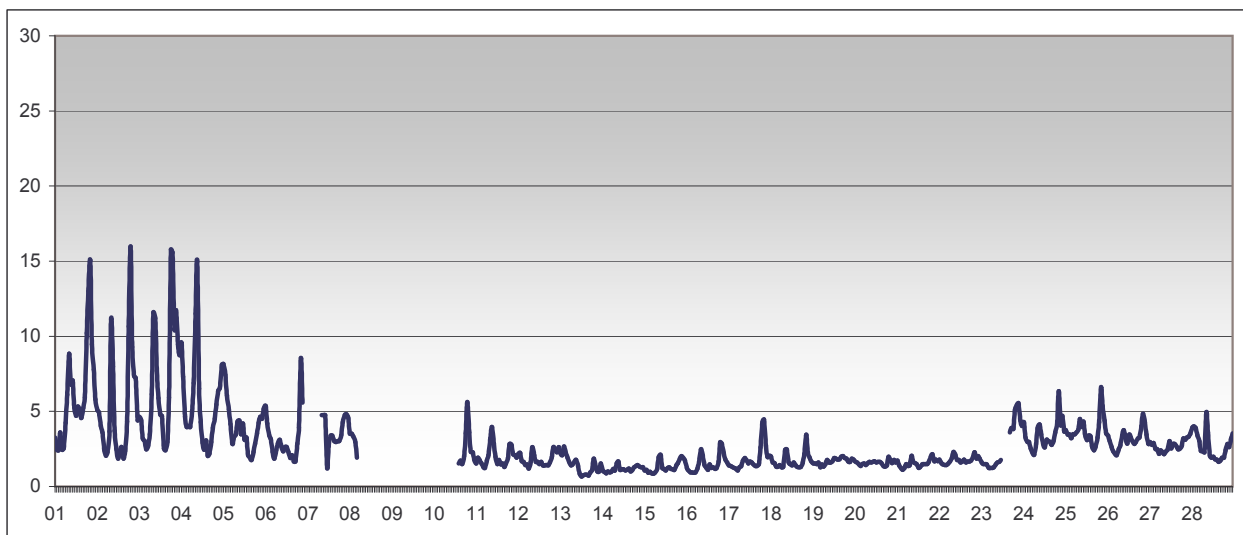
Limiti UE dal 2005 [2000/69/CE] - in vigore con margine di tolleranza [DM 60 2/4/2002]

Valore limite per la protezione della salute *media di 8 ore* 10 mg/m³

superamenti nel mese

	Parma - Cittadella	Parma - Milazzo	Parma - Montebello	Parma - Vittoria	Fid - Marzabotto	Fid - Mazzini
		0	0	0	0	0

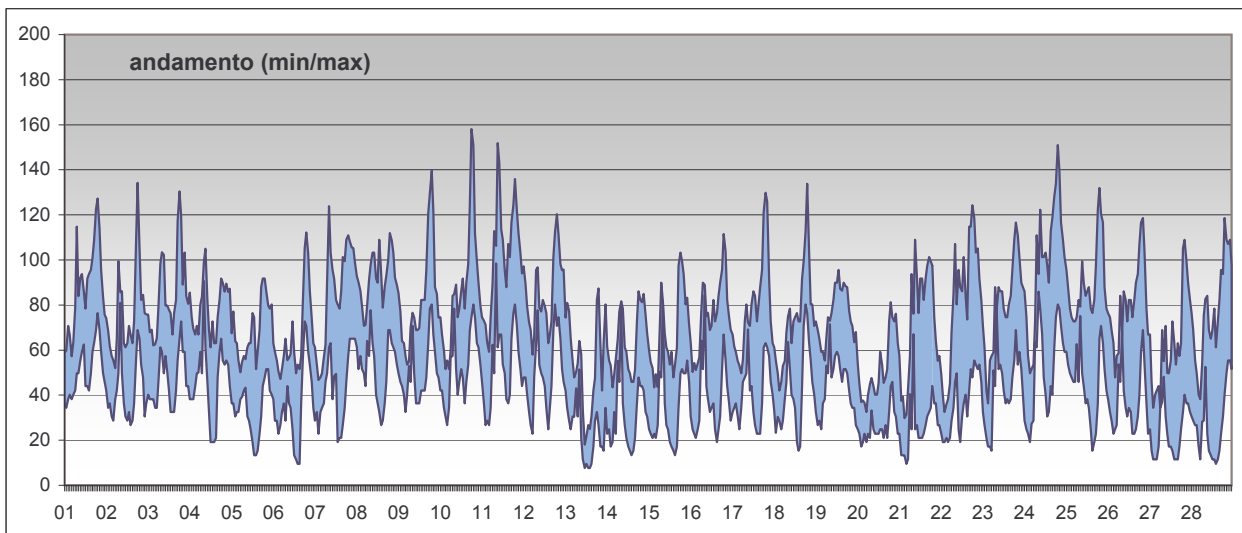
Benzene - C6H6										
stazione	dati totali	dati validi	(%)	min	media	max	50°	90°	95°	98°
Parma - Montebello										
Parma - Vittoria	672	601	89%	0.7	2.9	16.0	2.2	5.0	7.1	10.5



SUPERAMENTI DEI LIMITI DI LEGGE nel mese di febbraio 2005						
BENZENE						
Limiti UE dal 2005 [2000/69/CE] - in vigore con margine di tolleranza [DM 60 2/4/2002]						
Valore limite per la protezione della salute	media di 24 ore					10 µg/m ³
superamenti nel mese						
	Parma - Cittadella	Parma - Milazzo	Parma - Montebello	Parma - Vittoria	Fid - Marzabotto	Fid - Mazzini
				0		

Biossido di azoto - NO2

stazione	dati totali	dati validi	(%)	min	media	max	50°	90°	95°	98°
Parma - Cittadella	672	533	79%	< 10	40	101	40	63	69	78
Parma - Milazzo	672	617	92%	17	75	151	75	107	115	124
Parma - Montebello	672	660	98%	13	58	143	57	85	98	114
Parma - Vittoria	672	669	100%	18	71	158	69	99	112	125
Fidenza - Marzabotto	672	420	63%	13	54	113	54	77	84	94
Fidenza - Mazzini	672	595	89%	< 10	51	117	50	75	81	90



SUPERAMENTI DEI LIMITI DI LEGGE nel mese di febbraio 2005

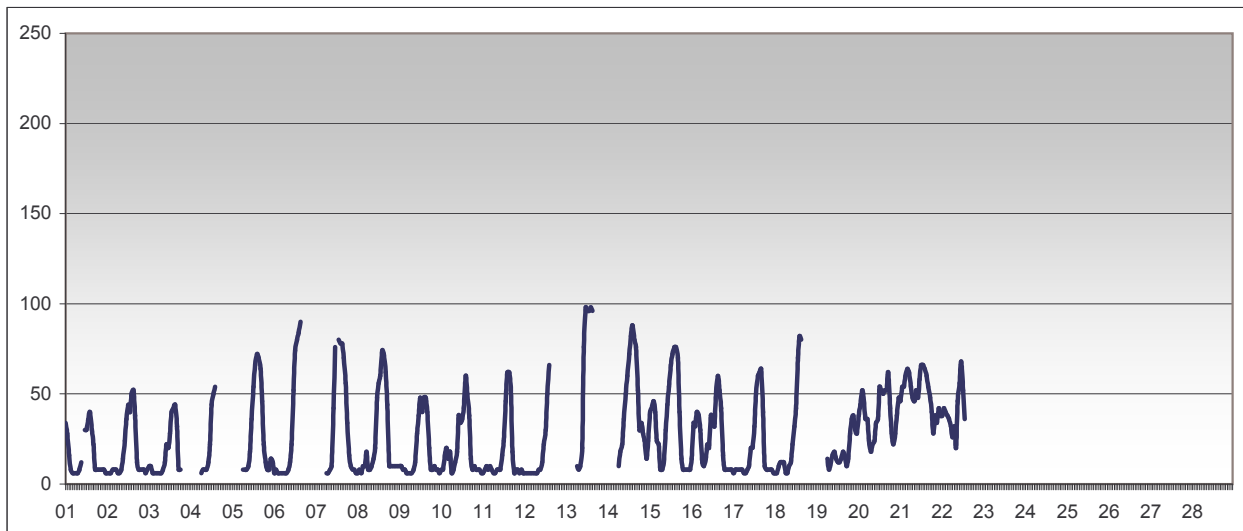
NO2

Limiti UE dal 2010 [1999/30/CE] - in vigore con margine di tolleranza [DM 60 2/4/2002]

Valore limite per la protezione della salute	<i>media oraria</i>					250 $\mu\text{g}/\text{m}^3$
superamenti nel mese						
	Parma - Cittadella	Parma - Milazzo	Parma - Montebello	Parma - Vittoria	Fid - Marzabotto	Fid - Mazzini
	0	0	0	0	0	0
Soglia di allarme	<i>media oraria per più di tre ore</i>					400 $\mu\text{g}/\text{m}^3$
superamenti nel mese						
	Parma - Cittadella	Parma - Milazzo	Parma - Montebello	Parma - Vittoria	Fid - Marzabotto	Fid - Mazzini
	0	0	0	0	0	0

Ozono - O3

stazione	dati totali	dati validi	(%)	min	media	max	50°	90°	95°	98°
Parma - Cittadella	672	433	64%	6	28	98	18	62	74	82



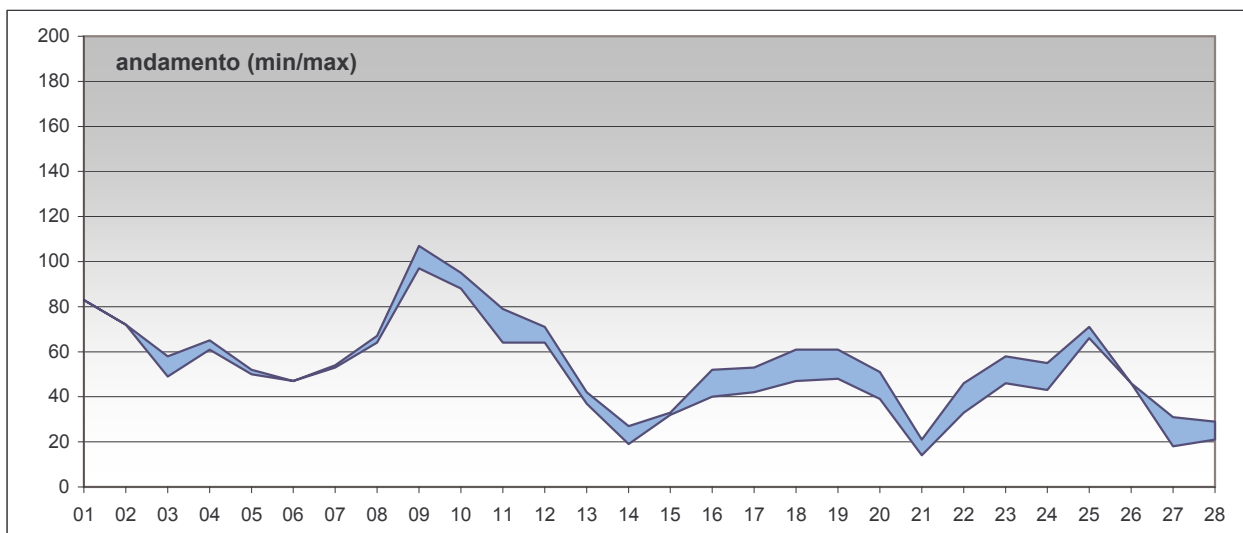
SUPERAMENTI DEI LIMITI DI LEGGE nel mese di febbraio 2005

O3

Limiti UE [2002/3/CE] D.Lgs 183 21/5/2004

Soglia di informazione		<i>media oraria</i>				180 µg/m ³
superamenti nel mese						
	Parma -Cittadella	Parma - Milazzo	Parma - Montebello	Parma - Vittoria	Fid - Marzabotto	Fid - Mazzini
	0					
Soglia di allarme		<i>media oraria</i>				240 µg/m ³
superamenti nel mese						
	Parma -Cittadella	Parma - Milazzo	Parma - Montebello	Parma - Vittoria	Fid - Marzabotto	Fid - Mazzini
	0					
Valore bersaglio per la protezione della salute		<i>media mobile di 8 ore</i>				120 µg/m ³
superamenti nel mese						
	Parma -Cittadella	Parma - Milazzo	Parma - Montebello	Parma - Vittoria	Fid - Marzabotto	Fid - Mazzini
	0					

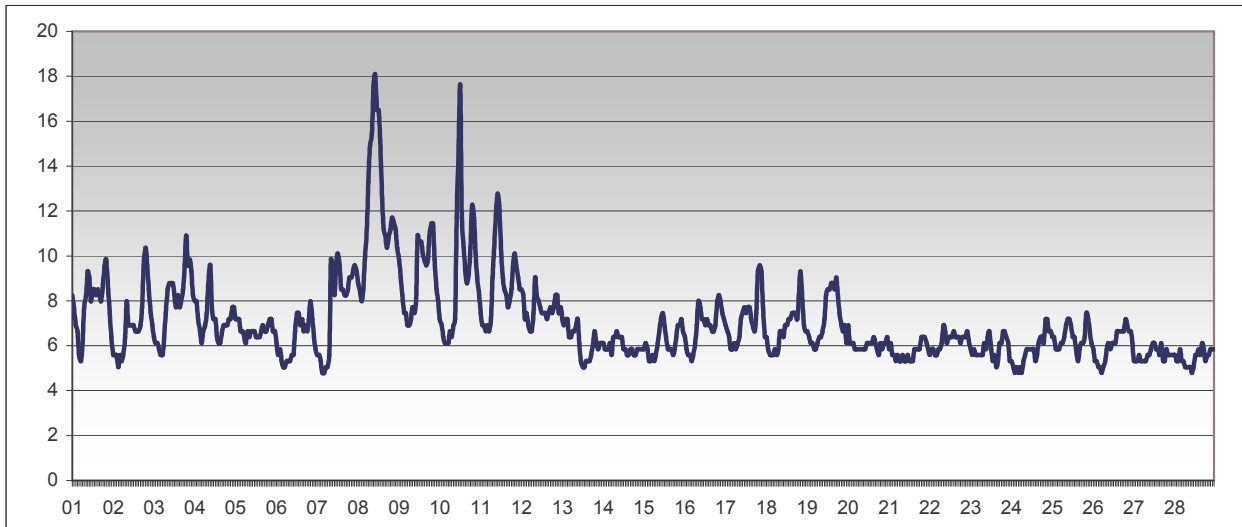
PM10											
stazione	dati totali	dati validi	(%)	min	media	max	50°	90°	95°	98°	
Parma - Cittadella	28	25	89%	19	56	106	55	81	93	101	
Parma - Montebello	28	21	75%	21	55	107	51	77	92	101	
Parma - Vittoria	28	23	82%	14	48	97	46	71	86	93	



SUPERAMENTI DEI LIMITI DI LEGGE nel mese di febbraio 2005						
Particolato Sospeso (PM10)						
Limiti UE dal 2005 [1999/30/CE] - in vigore con margine di tolleranza [DM 60 2/4/2002]						
Valore limite per la protezione della salute	media 24 ore					50 µg/m ³
superamenti nel mese						
	Parma - Cittadella	Parma - Milazzo	Parma - Montebello	Parma - Vittoria	Fid - Marzabotto	Fid - Mazzini
	16		11	9		

Biossido di zolfo - SO2

stazione	dati totali	dati validi	(%)	min	media	max	50°	90°	95°	98°
Parma - Vittoria	672	672	100%	5	7	18	7	9	10	12



SUPERAMENTI DEI LIMITI DI LEGGE nel mese di febbraio 2005

SO2

Limiti UE dal 2005 [1999/30/CE] - in vigore con margine di tolleranza [DM 60 2/4/2002]

Valore limite per la protezione della salute	<i>media oraria</i>					350 $\mu\text{g}/\text{m}^3$
superamenti nel mese						
	Parma - Cittadella	Parma - Milazzo	Parma - Montebello	Parma - Vittoria	Fid - Marzabotto	Fid - Mazzini
				0		
Valore limite per la protezione della salute	<i>media 24 ore</i>					125 $\mu\text{g}/\text{m}^3$
superamenti nel mese						
	Parma - Cittadella	Parma - Milazzo	Parma - Montebello	Parma - Vittoria	Fid - Marzabotto	Fid - Mazzini
				0		
Soglia di allarme	<i>media oraria per più di tre ore</i>					500 $\mu\text{g}/\text{m}^3$
superamenti nel mese						
	Parma - Cittadella	Parma - Milazzo	Parma - Montebello	Parma - Vittoria	Fid - Marzabotto	Fid - Mazzini
				0		