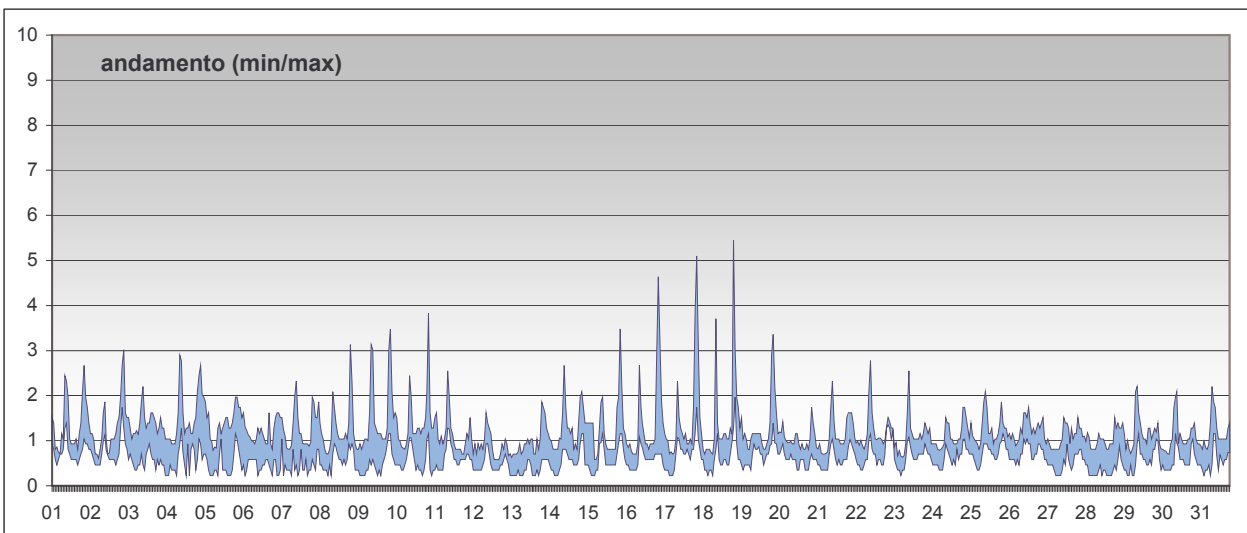


RAPPORTO SINTETICO DEL MESE DI

marzo 2005

Monossido di carbonio - CO

stazione	dati totali	dati validi	(%)	min	media	max	50°	90°	95°	98°
Parma - Milazzo	744	714	96%	0.2	1.0	4.5	0.9	1.6	2.0	2.7
Parma - Montebello	744	730	98%	0.2	0.8	5.5	0.6	1.4	1.9	2.7
Parma - Vittoria	744	716	96%	0.5	1.0	3.9	0.9	1.3	1.5	1.9
Fidenza - Marzabotto	744	682	92%	0.6	1.0	2.1	0.9	1.4	1.5	1.7
Fidenza - Mazzini	744	632	85%	0.2	0.9	2.6	0.8	1.3	1.5	2.0



SUPERAMENTI DEI LIMITI DI LEGGE nel mese di marzo 2005

CO

Limiti UE dal 2005 [2000/69/CE] - in vigore con margine di tolleranza [DM 60 2/4/2002]

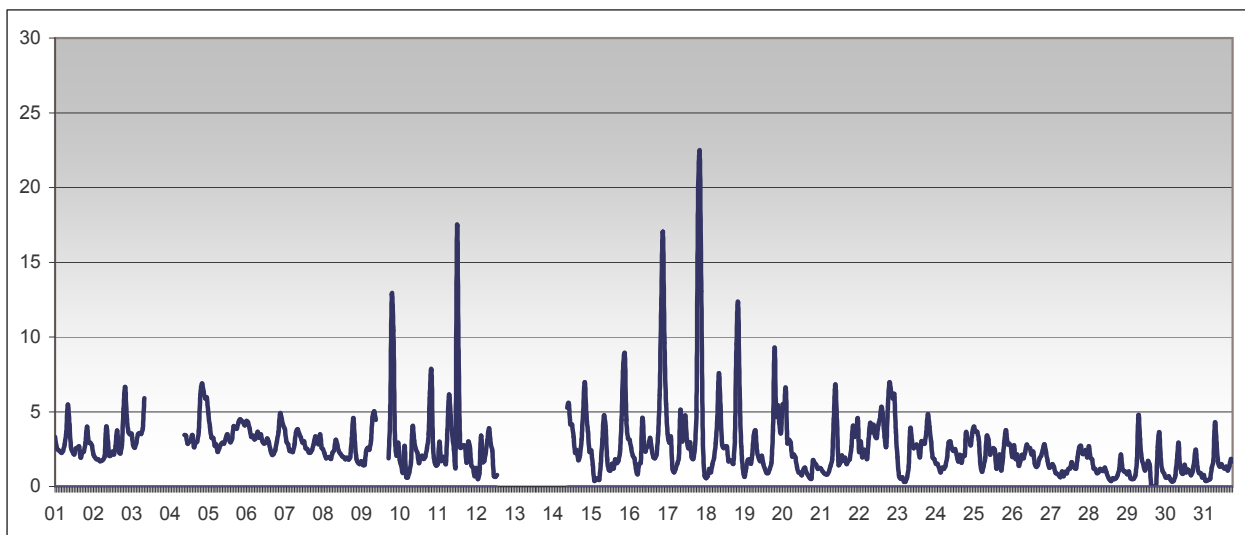
Valore limite per la protezione della salute *media di 8 ore* 10 mg/m³

superamenti nel mese

	Parma - Cittadella	Parma - Milazzo	Parma - Montebello	Parma - Vittoria	Fid - Marzabotto	Fid - Mazzini
		0	0	0	0	0

Benzene - C6H6

stazione	dati totali	dati validi	(%)	min	media	max	50°	90°	95°	98°
Parma - Montebello										
Parma - Vittoria	744	709	95%	0.3	2.6	22.4	2.3	4.5	5.5	8.0



SUPERAMENTI DEI LIMITI DI LEGGE nel mese di marzo 2005

BENZENE

Limiti UE dal 2005 [2000/69/CE] - in vigore con margine di tolleranza [DM 60 2/4/2002]

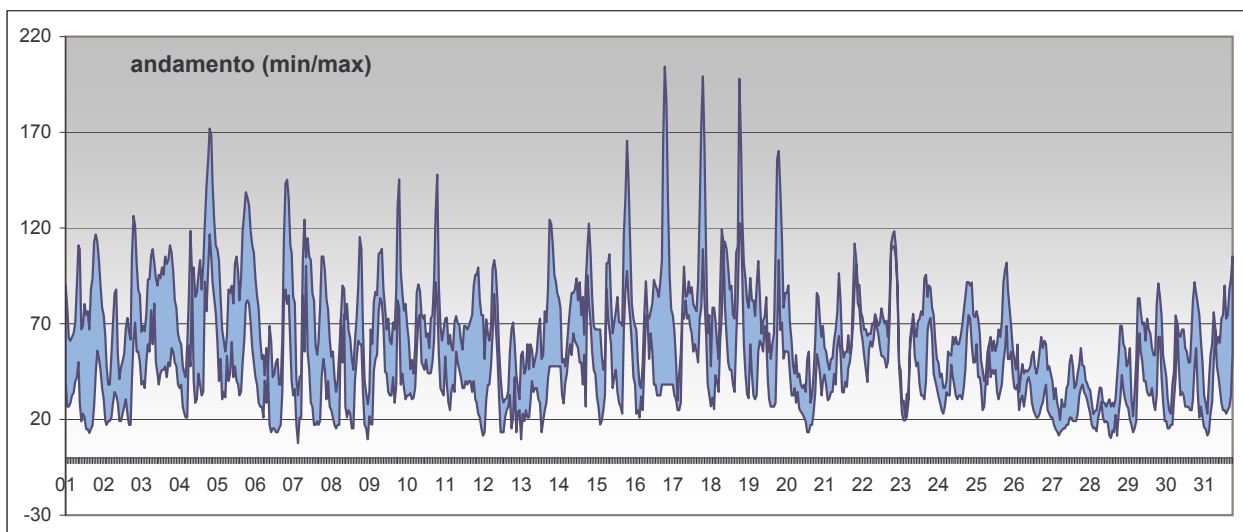
Valore limite per la protezione della salute *media di 24 ore* 10 µg/m³

superamenti nel mese

	Parma - Cittadella	Parma - Milazzo	Parma - Montebello	Parma - Vittoria	Fid - Marzabotto	Fid - Mazzini
				0		

Biossido di azoto - NO2

stazione	dati totali	dati validi	(%)	min	media	max	50°	90°	95°	98°
Parma - Cittadella	744	387	52%	11	40	163	36	71	82	88
Parma - Milazzo	744	612	82%	13	68	178	65	107	122	143
Parma - Montebello	744	730	98%	10	56	204	51	89	106	130
Parma - Vittoria	744	718	97%	16	62	194	58	97	115	135
Fidenza - Marzabotto	744	605	81%	< 10	50	122	48	81	88	98
Fidenza - Mazzini	744	609	82%	13	55	153	52	86	99	120



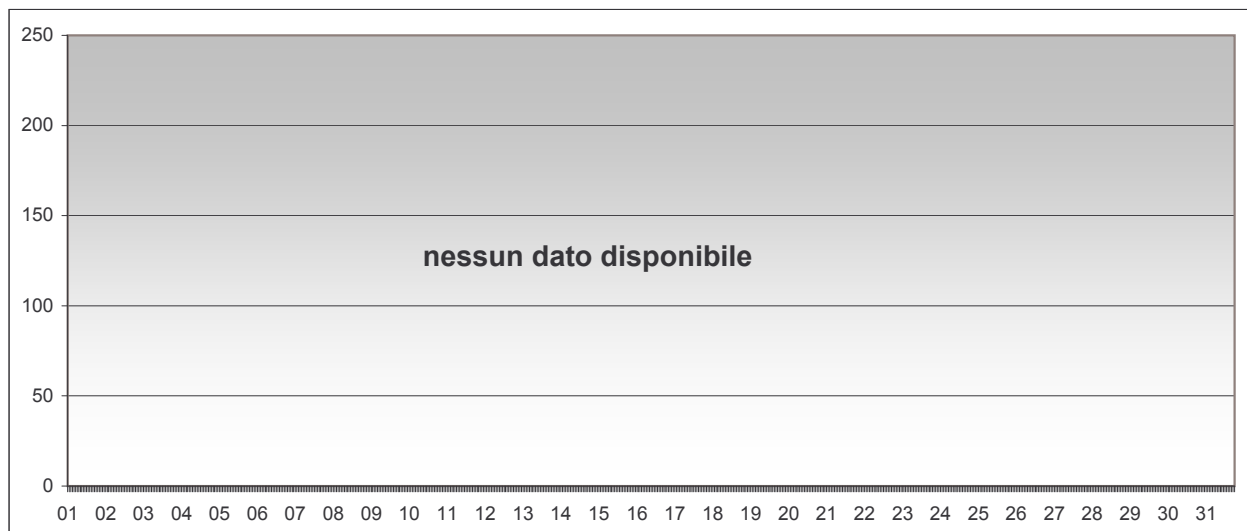
SUPERAMENTI DEI LIMITI DI LEGGE nel mese di marzo 2005

NO2

Limiti UE dal 2010 [1999/30/CE] - in vigore con margine di tolleranza [DM 60 2/4/2002]

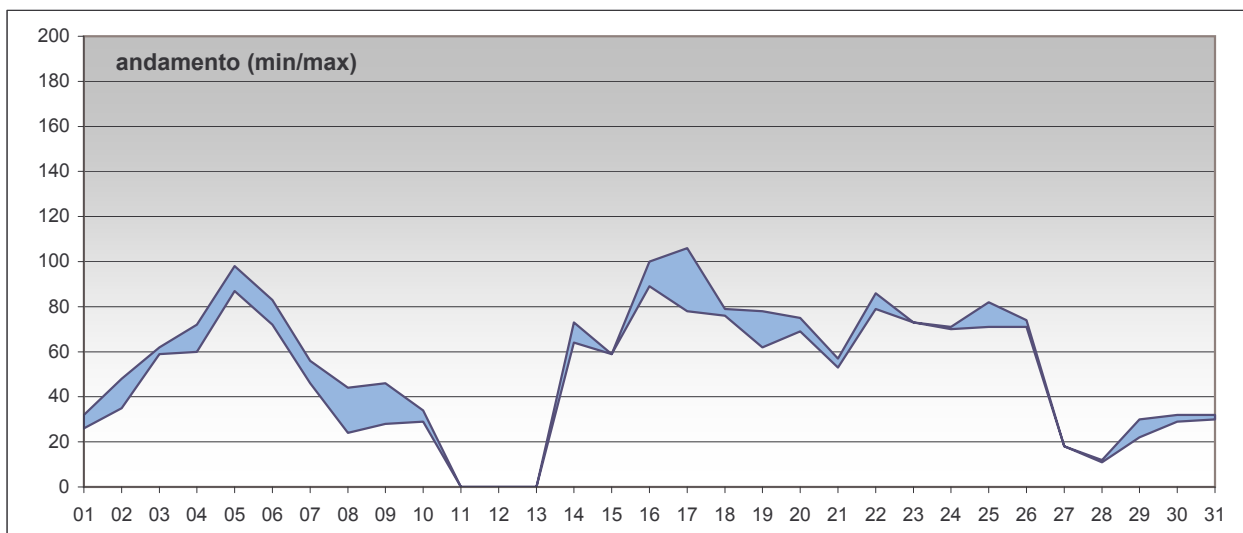
Valore limite per la protezione della salute	<i>media oraria</i>					250 $\mu\text{g}/\text{m}^3$
superamenti nel mese						
	Parma - Cittadella	Parma - Milazzo	Parma - Montebello	Parma - Vittoria	Fid - Marzabotto	Fid - Mazzini
	0	0	0	0	0	0
Soglia di allarme	<i>media oraria per più di tre ore</i>					400 $\mu\text{g}/\text{m}^3$
superamenti nel mese						
	Parma - Cittadella	Parma - Milazzo	Parma - Montebello	Parma - Vittoria	Fid - Marzabotto	Fid - Mazzini
	0	0	0	0	0	0

Ozono - O3										
stazione	dati totali	dati validi	(%)	min	media	max	50°	90°	95°	98°
Parma - Cittadella										



SUPERAMENTI DEI LIMITI DI LEGGE nel mese di							marzo 2005
O3							
Limiti UE [2002/3/CE] D.Lgs 183 21/5/2004							
Soglia di informazione			<i>media oraria</i>		180 $\mu\text{g}/\text{m}^3$		
superamenti nel mese							
	Parma -Cittadella	Parma - Milazzo	Parma - Montebello	Parma - Vittoria	Fid - Marzabotto	Fid - Mazzini	
	0						
Soglia di allarme			<i>media oraria</i>		240 $\mu\text{g}/\text{m}^3$		
superamenti nel mese							
	Parma -Cittadella	Parma - Milazzo	Parma - Montebello	Parma - Vittoria	Fid - Marzabotto	Fid - Mazzini	
	0						
Valore bersaglio per la protezione della salute			<i>media mobile di 8 ore</i>		120 $\mu\text{g}/\text{m}^3$		
superamenti nel mese							
	Parma -Cittadella	Parma - Milazzo	Parma - Montebello	Parma - Vittoria	Fid - Marzabotto	Fid - Mazzini	
	0						

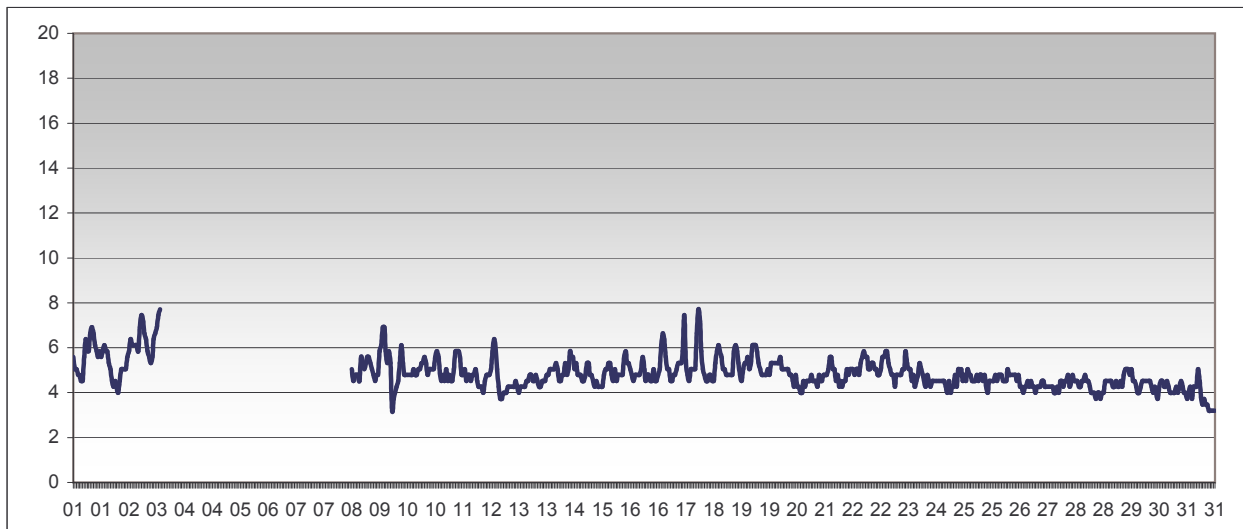
PM10											
stazione	dati totali	dati validi	(%)	min	media	max	50°	90°	95°	98°	
Parma - Cittadella	31	26	84%	12	57	98	63	80	87	94	
Parma - Montebello	31	27	87%	11	61	106	62	88	97	103	
Parma - Vittoria	31	7	23%	26	51	87	46	78	83	85	



SUPERAMENTI DEI LIMITI DI LEGGE nel mese di							marzo 2005	
Particolato Sospeso (PM10)								
<i>Limiti UE dal 2005 [1999/30/CE] - in vigore con margine di tolleranza [DM 60 2/4/2002]</i>								
Valore limite per la protezione della salute				media 24 ore			50 µg/m ³	
superamenti nel mese								
	Parma - Cittadella	Parma - Milazzo	Parma - Montebello	Parma - Vittoria	Fid - Marzabotto	Fid - Mazzini		
	16		18	3				

Biossido di zolfo - SO2

stazione	dati totali	dati validi	(%)	min	media	max	50°	90°	95°	98°
Parma - Vittoria	744	617	83%	< 3	5	8	5	6	6	7



SUPERAMENTI DEI LIMITI DI LEGGE nel mese di marzo 2005

SO2

Limiti UE dal 2005 [1999/30/CE] - in vigore con margine di tolleranza [DM 60 2/4/2002]

Valore limite per la protezione della salute	<i>media oraria</i>					350 $\mu\text{g}/\text{m}^3$
superamenti nel mese						
	Parma - Cittadella	Parma - Milazzo	Parma - Montebello	Parma - Vittoria	Fid - Marzabotto	Fid - Mazzini
				0		
Valore limite per la protezione della salute	<i>media 24 ore</i>					125 $\mu\text{g}/\text{m}^3$
superamenti nel mese						
	Parma - Cittadella	Parma - Milazzo	Parma - Montebello	Parma - Vittoria	Fid - Marzabotto	Fid - Mazzini
				0		
Soglia di allarme	<i>media oraria per più di tre ore</i>					500 $\mu\text{g}/\text{m}^3$
superamenti nel mese						
	Parma - Cittadella	Parma - Milazzo	Parma - Montebello	Parma - Vittoria	Fid - Marzabotto	Fid - Mazzini
				0		