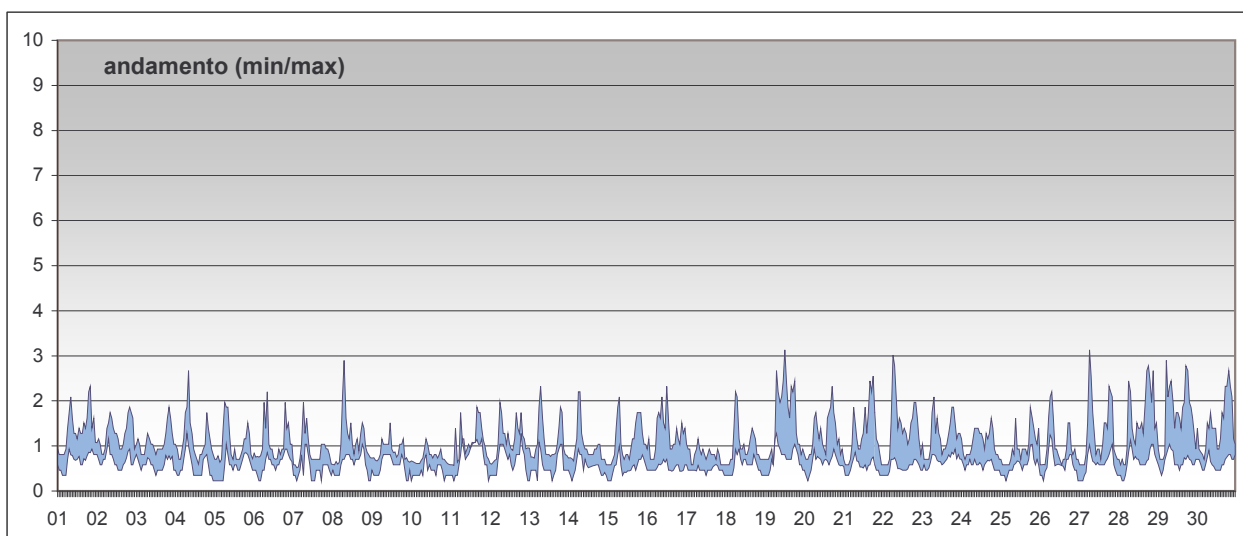


RAPPORTO SINTETICO DEL MESE DI

aprile 2005

Monossido di carbonio - CO

stazione	dati totali	dati validi	(%)	min	media	max	50°	90°	95°	98°
Parma - Milazzo	720	669	93%	0.2	1.1	3.1	0.9	1.9	2.2	2.6
Parma - Montebello	720	714	99%	0.2	0.7	2.3	0.7	1.2	1.4	1.9
Parma - Vittoria	720	672	93%	0.3	0.7	1.8	0.7	1.0	1.2	1.4
Fidenza - Marzabotto	720	607	84%	0.5	0.8	1.6	0.8	1.2	1.2	1.4
Fidenza - Mazzini	720	550	76%	0.5	0.9	2.2	0.8	1.3	1.4	1.6



SUPERAMENTI DEI LIMITI DI LEGGE nel mese di aprile 2005

CO

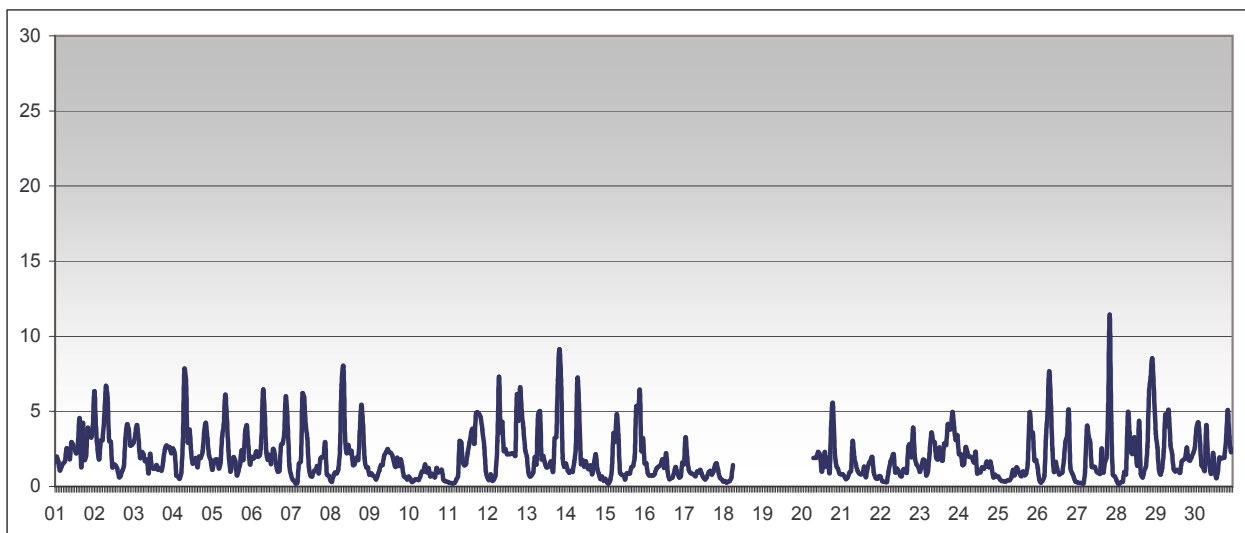
Limiti UE dal 2005 [2000/69/CE] - in vigore con margine di tolleranza [DM 60 2/4/2002]

Valore limite per la protezione della salute *media di 8 ore* 10 mg/m³

superamenti nel mese

	Parma - Cittadella	Parma - Milazzo	Parma - Montebello	Parma - Vittoria	Fid - Marzabotto	Fid - Mazzini
		0	0	0	0	0

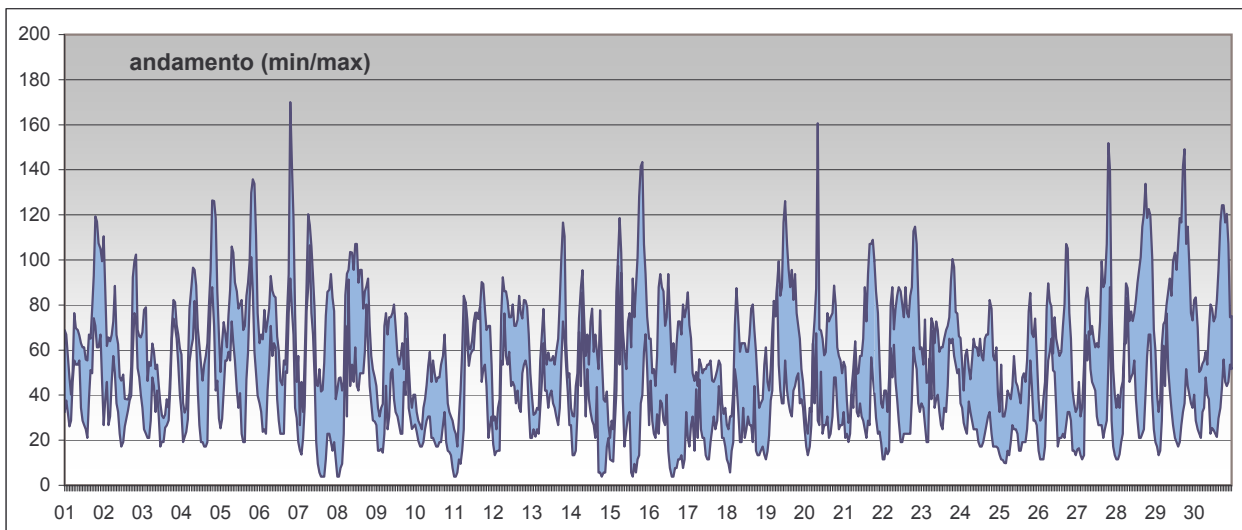
Benzene - C6H6										
stazione	dati totali	dati validi	(%)	min	media	max	50°	90°	95°	98°
Parma - Montebello										
Parma - Vittoria	720	672	93%	0.2	2.0	11.4	1.5	4.1	5.1	6.7



SUPERAMENTI DEI LIMITI DI LEGGE nel mese di							aprile 2005
BENZENE							
<i>Limiti UE dal 2005 [2000/69/CE] - in vigore con margine di tolleranza [DM 60 2/4/2002]</i>							
Valore limite per la protezione della salute			media di 24 ore			10 µg/m ³	
superamenti nel mese							
	Parma - Cittadella	Parma - Milazzo	Parma - Montebello	Parma - Vittoria	Fid - Marzabotto	Fid - Mazzini	
				0			

Biossido di azoto - NO2

stazione	dati totali	dati validi	(%)	min	media	max	50°	90°	95°	98°
Parma - Cittadella	720	421	58%	11	40	120	34	71	80	94
Parma - Milazzo	720	565	78%	17	64	149	61	99	112	123
Parma - Montebello	720	714	99%	< 10	50	170	46	83	93	111
Parma - Vittoria	720	672	93%	13	55	142	53	83	95	110
Fidenza - Marzabotto	720	559	78%	< 10	42	117	42	67	76	86
Fidenza - Mazzini	720	509	71%	11	44	161	42	69	76	91



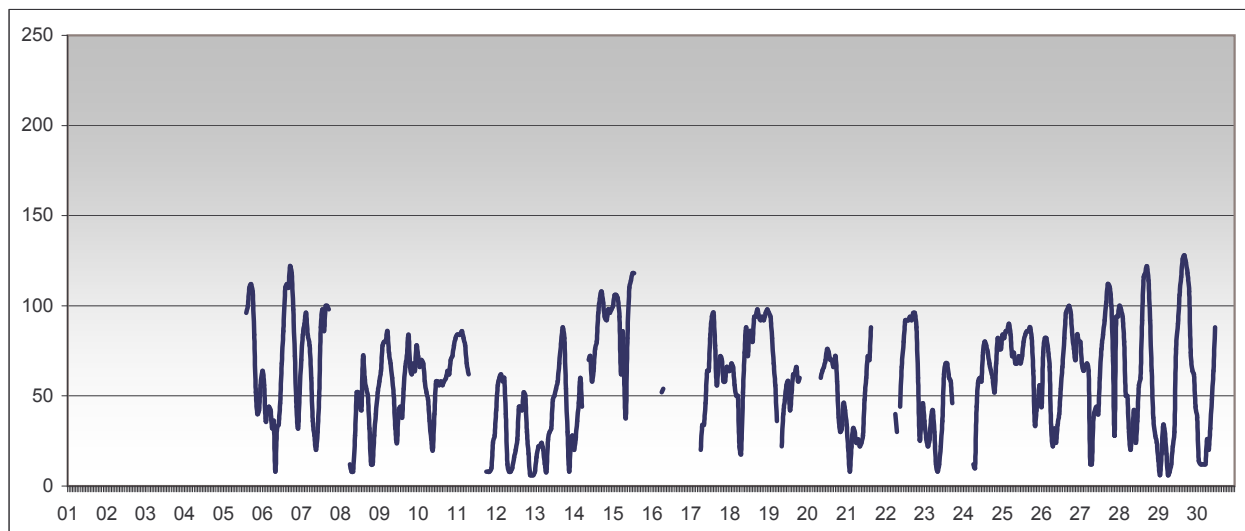
SUPERAMENTI DEI LIMITI DI LEGGE nel mese di aprile 2005

NO2

Limiti UE dal 2010 [1999/30/CE] - in vigore con margine di tolleranza [DM 60 2/4/2002]

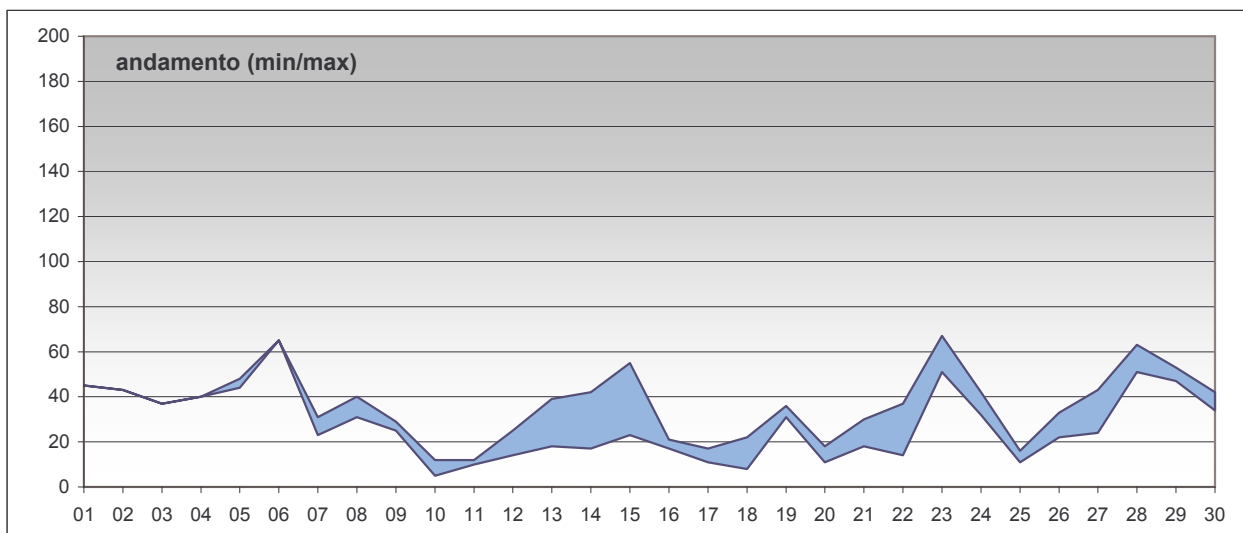
Valore limite per la protezione della salute	<i>media oraria</i>					250 µg/m ³
superamenti nel mese						
	Parma - Cittadella	Parma - Milazzo	Parma - Montebello	Parma - Vittoria	Fid - Marzabotto	Fid - Mazzini
	0	0	0	0	0	0
Soglia di allarme	<i>media oraria per più di tre ore</i>					400 µg/m ³
superamenti nel mese						
	Parma - Cittadella	Parma - Milazzo	Parma - Montebello	Parma - Vittoria	Fid - Marzabotto	Fid - Mazzini
	0	0	0	0	0	0

Ozono - O3										
stazione	dati totali	dati validi	(%)	min	media	max	50°	90°	95°	98°
Parma - Cittadella	720	494	69%	6	59	128	60	96	107	116



SUPERAMENTI DEI LIMITI DI LEGGE nel mese di							aprile 2005
O3							
Limiti UE [2002/3/CE] D.Lgs 183 21/5/2004							
Soglia di informazione			media oraria			180 µg/m ³	
superamenti nel mese							
	Parma -Cittadella	Parma - Milazzo	Parma - Montebello	Parma - Vittoria	Fid - Marzabotto	Fid - Mazzini	
	0						
Soglia di allarme			media oraria			240 µg/m ³	
superamenti nel mese							
	Parma -Cittadella	Parma - Milazzo	Parma - Montebello	Parma - Vittoria	Fid - Marzabotto	Fid - Mazzini	
	0						
Valore bersaglio per la protezione della salute			media mobile di 8 ore			120 µg/m ³	
superamenti nel mese							
	Parma -Cittadella	Parma - Milazzo	Parma - Montebello	Parma - Vittoria	Fid - Marzabotto	Fid - Mazzini	
	0						

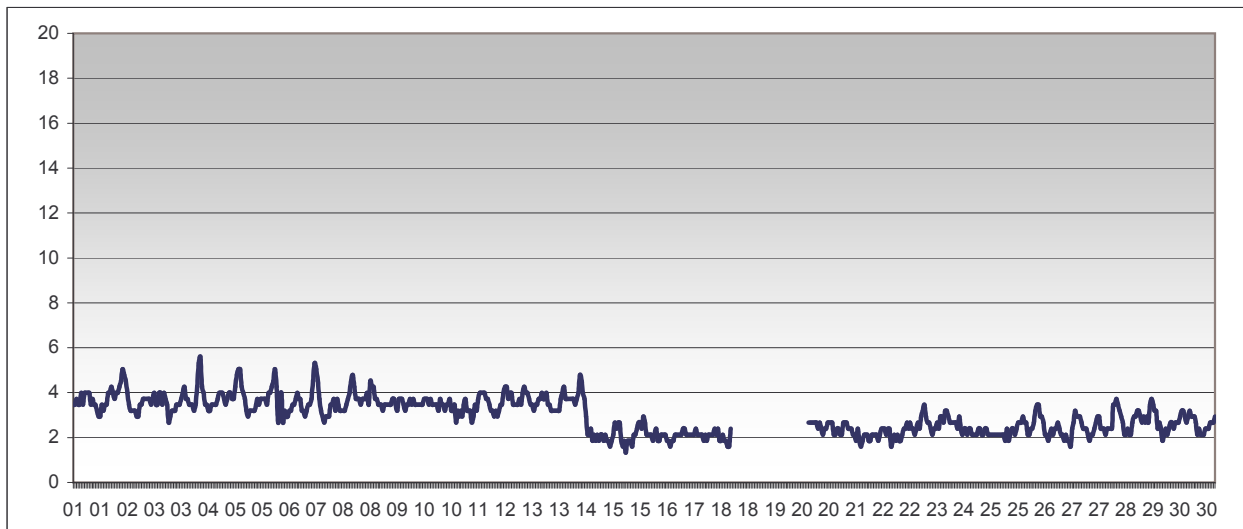
PM10										
stazione	dati totali	dati validi	(%)	min	media	max	50°	90°	95°	98°
Parma - Cittadella	30	27	90%	8	30	65	29	50	51	58
Parma - Montebello	30	24	80%	7	30	63	28	50	57	61
Parma - Vittoria	30	20	67%	5	33	67	33	52	56	62



SUPERAMENTI DEI LIMITI DI LEGGE nel mese di							aprile 2005
Particolato Sospeso (PM10)							
Limiti UE dal 2005 [1999/30/CE] - in vigore con margine di tolleranza [DM 60 2/4/2002]							
Valore limite per la protezione della salute			media 24 ore		50 µg/m ³		
superamenti nel mese							
	Parma - Cittadella	Parma - Milazzo	Parma - Montebello	Parma - Vittoria	Fid - Marzabotto	Fid - Mazzini	
	3		3	3			

Biossido di zolfo - SO2

stazione	dati totali	dati validi	(%)	min	media	max	50°	90°	95°	98°
Parma - Vittoria	720	672	93%	< 3	3	6	3	4	4	5



SUPERAMENTI DEI LIMITI DI LEGGE nel mese di aprile 2005

SO2						
<i>Limiti UE dal 2005 [1999/30/CE] - in vigore con margine di tolleranza [DM 60 2/4/2002]</i>						
Valore limite per la protezione della salute		<i>media oraria</i>				350 $\mu\text{g}/\text{m}^3$
superamenti nel mese						
	Parma - Cittadella	Parma - Milazzo	Parma - Montebello	Parma - Vittoria	Fid - Marzabotto	Fid - Mazzini
				0		
Valore limite per la protezione della salute		<i>media 24 ore</i>				125 $\mu\text{g}/\text{m}^3$
superamenti nel mese						
	Parma - Cittadella	Parma - Milazzo	Parma - Montebello	Parma - Vittoria	Fid - Marzabotto	Fid - Mazzini
				0		
Soglia di allarme		<i>media oraria per più di tre ore</i>				500 $\mu\text{g}/\text{m}^3$
superamenti nel mese						
	Parma - Cittadella	Parma - Milazzo	Parma - Montebello	Parma - Vittoria	Fid - Marzabotto	Fid - Mazzini
				0		