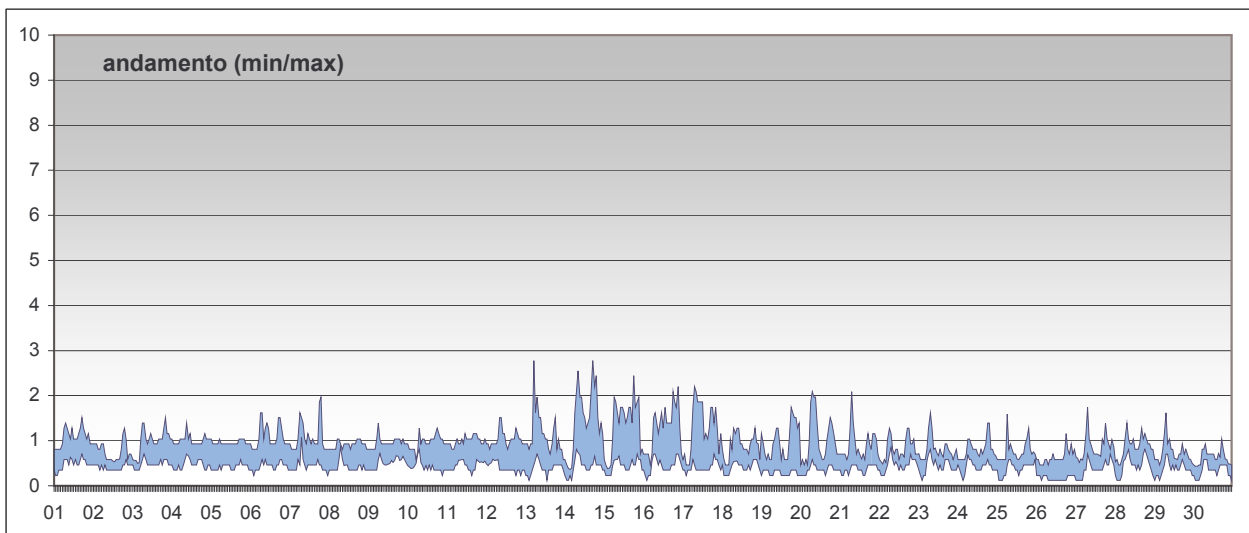


RAPPORTO SINTETICO DEL MESE DI

giugno 2005

Monossido di carbonio - CO

stazione	dati totali	dati validi	(%)	min	media	max	50°	90°	95°	98°
Parma - Milazzo	720	598	83%	< 0.2	0.8	2.8	0.7	1.5	1.9	2.1
Parma - Montebello	720	612	85%	< 0.2	0.4	1.9	0.4	0.7	0.8	0.9
Parma - Vittoria	720	711	99%	0.4	0.6	1.6	0.6	0.8	0.8	0.9
Fidenza - Marzabotto	720	561	78%	< 0.2	0.6	1.4	0.6	0.8	0.8	0.9
Fidenza - Mazzini	720	696	97%	0.4	0.8	1.6	0.7	1.0	1.2	1.3



SUPERAMENTI DEI LIMITI DI LEGGE nel mese di giugno 2005

CO

Limiti UE dal 2005 [2000/69/CE] - in vigore con margine di tolleranza [DM 60 2/4/2002]

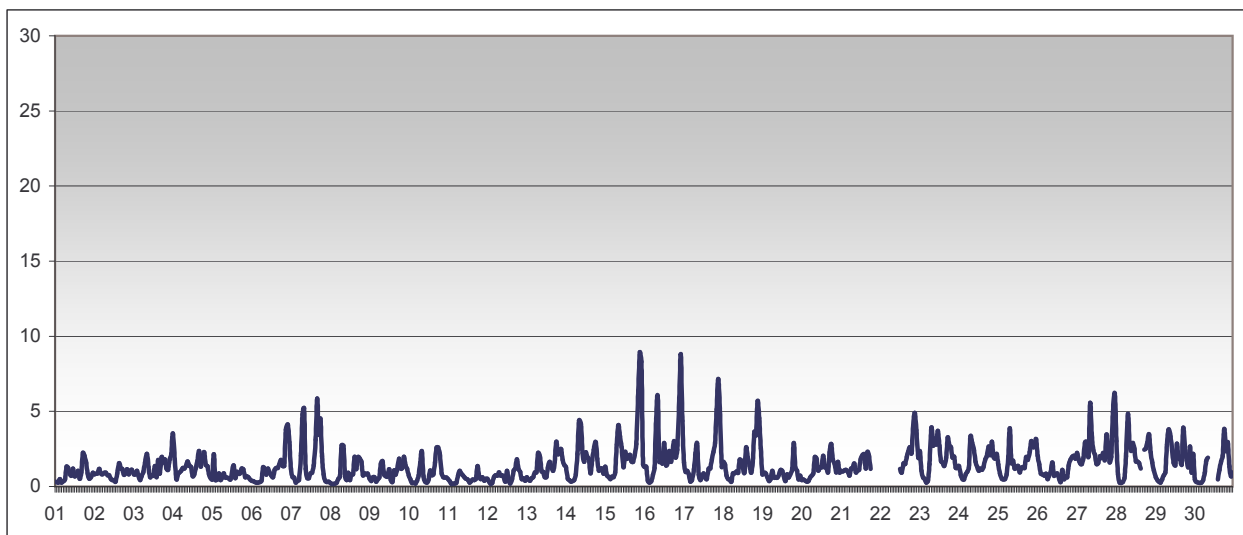
Valore limite per la protezione della salute *media di 8 ore* 10 mg/m<sup>3</sup>

superamenti nel mese

	Parma - Cittadella	Parma - Milazzo	Parma - Montebello	Parma - Vittoria	Fid - Marzabotto	Fid - Mazzini
		0	0	0	0	0

**Benzene - C6H6**

stazione	dati totali	dati validi	(%)	min	media	max	50°	90°	95°	98°
Parma - Montebello	nessun dato disponibile									
Parma - Vittoria	720	697	97%	< 0.2	1.4	8.9	1.1	2.8	3.7	5.0



**SUPERAMENTI DEI LIMITI DI LEGGE nel mese di giugno 2005**

**BENZENE**

*Limiti UE dal 2005 [2000/69/CE] - in vigore con margine di tolleranza [DM 60 2/4/2002]*

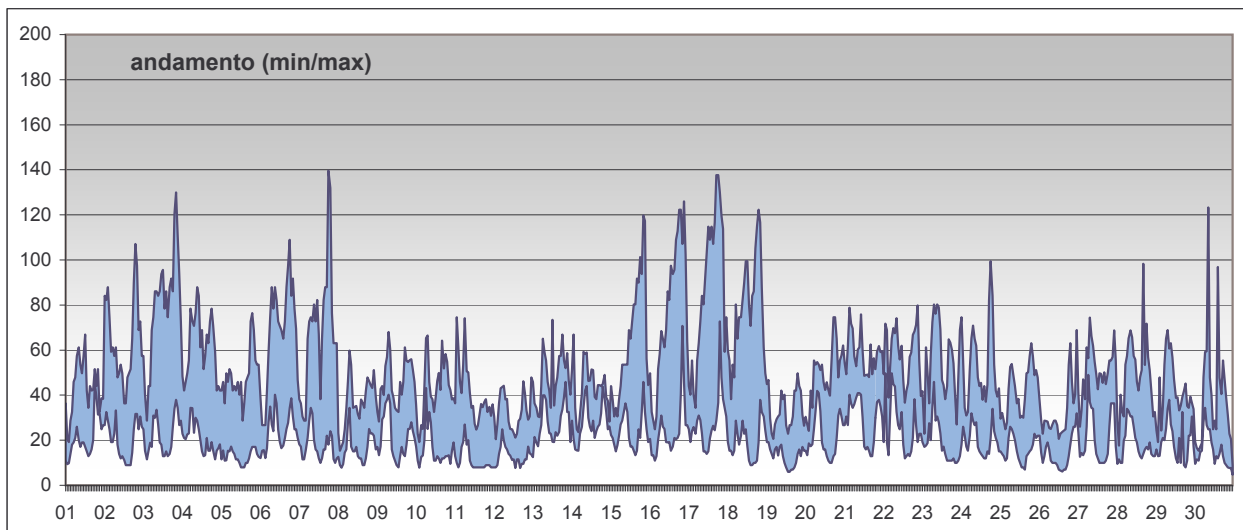
Valore limite per la protezione della salute      *media di 24 ore*      10 µg/m<sup>3</sup>

superamenti nel mese

	Parma - Cittadella	Parma - Milazzo	Parma - Montebello	Parma - Vittoria	Fid - Marzabotto	Fid - Mazzini
				0		

**Biossido di azoto - NO2**

stazione	dati totali	dati validi	(%)	min	media	max	50°	90°	95°	98°
Parma - Cittadella	720	532	74%	< 10	21	69	17	39	44	49
Parma - Milazzo	720	242	34%	19	68	140	69	105	115	130
Parma - Montebello	720	716	99%	< 10	30	120	26	48	53	64
Parma - Vittoria	720	715	99%	< 10	42	126	39	61	69	80
Fidenza - Marzabotto	720	578	80%	< 10	37	99	34	57	63	71
Fidenza - Mazzini	720	697	97%	< 10	28	84	27	44	48	54



**SUPERAMENTI DEI LIMITI DI LEGGE nel mese di giugno 2005**

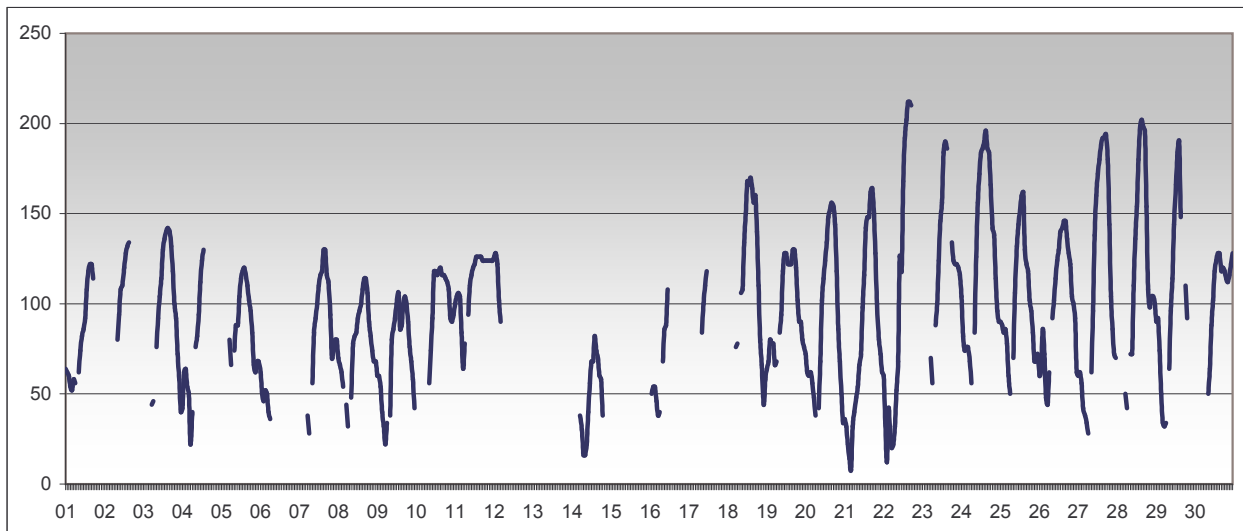
**NO2**

*Limiti UE dal 2010 [1999/30/CE] - in vigore con margine di tolleranza [DM 60 2/4/2002]*

Valore limite per la protezione della salute	<i>media oraria</i>					250 µg/m <sup>3</sup>
superamenti nel mese						
	Parma - Cittadella	Parma - Milazzo	Parma - Montebello	Parma - Vittoria	Fid - Marzabotto	Fid - Mazzini
	0	0	0	0	0	0
Soglia di allarme	<i>media oraria per più di tre ore</i>					400 µg/m <sup>3</sup>
superamenti nel mese						
	Parma - Cittadella	Parma - Milazzo	Parma - Montebello	Parma - Vittoria	Fid - Marzabotto	Fid - Mazzini
	0	0	0	0	0	0

**Ozono - O3**

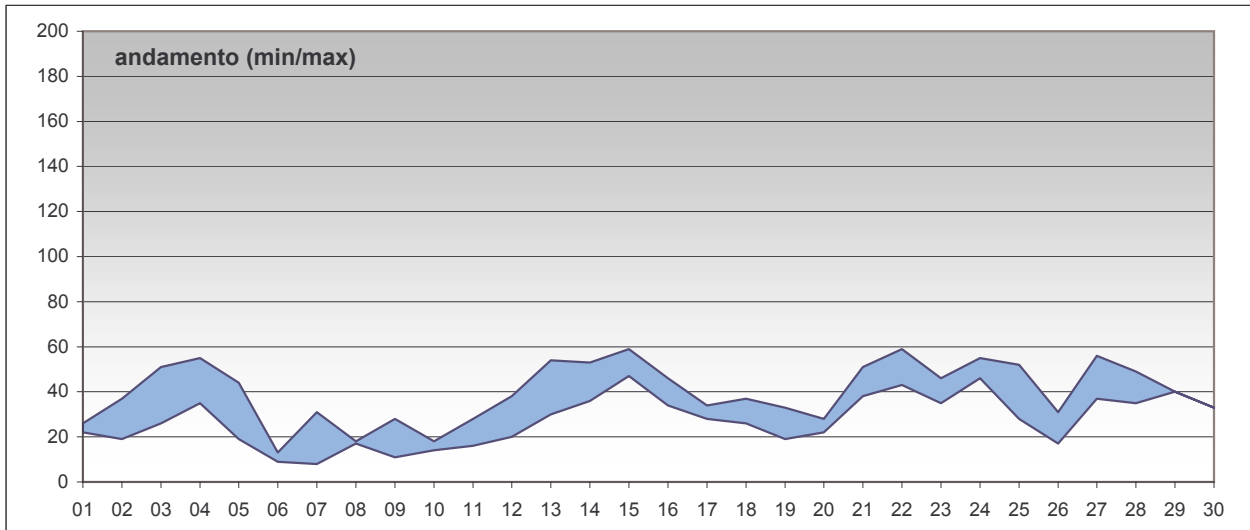
stazione	dati totali	dati validi	(%)	min	media	max	50°	90°	95°	98°
Parma - Cittadella	720	482	67%	8	97	212	94	154	180	193



**SUPERAMENTI DEI LIMITI DI LEGGE nel mese di giugno 2005**

<b>O3</b>						
<b>Limiti UE [2002/3/CE] D.Lgs 183 21/5/2004</b>						
Soglia di informazione			<i>media oraria</i>		180 µg/m <sup>3</sup>	
superamenti nel mese						
	Parma -Cittadella	Parma - Milazzo	Parma - Montebello	Parma - Vittoria	Fid - Marzabotto	Fid - Mazzini
	24					
Soglia di allarme			<i>media oraria</i>		240 µg/m <sup>3</sup>	
superamenti nel mese						
	Parma -Cittadella	Parma - Milazzo	Parma - Montebello	Parma - Vittoria	Fid - Marzabotto	Fid - Mazzini
	0					
Valore bersaglio per la protezione della salute			<i>media mobile di 8 ore</i>		120 µg/m <sup>3</sup>	
superamenti nel mese						
	Parma -Cittadella	Parma - Milazzo	Parma - Montebello	Parma - Vittoria	Fid - Marzabotto	Fid - Mazzini
	118					

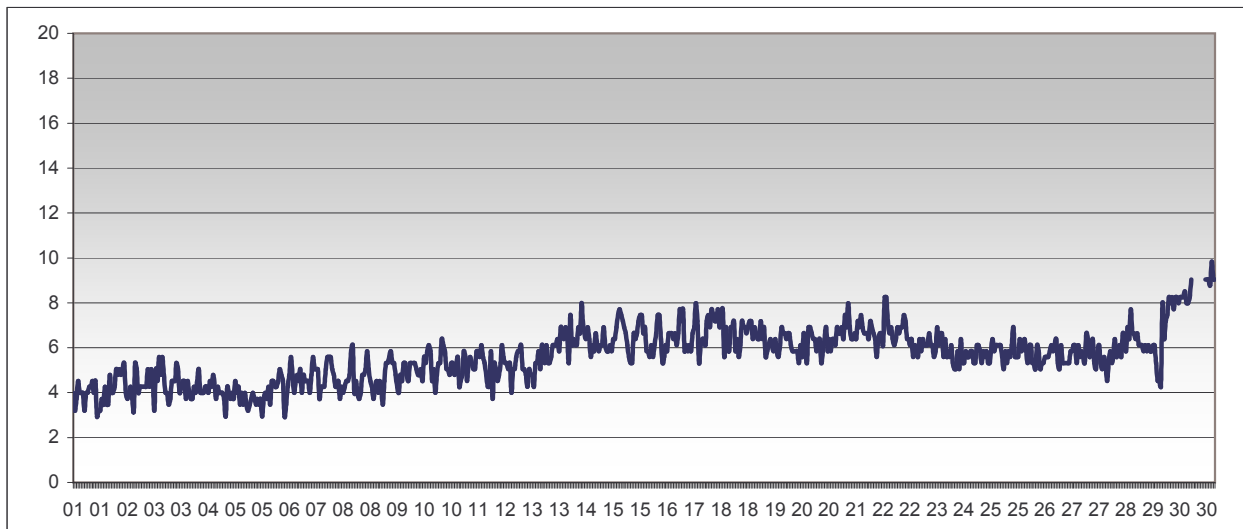
PM10										
stazione	dati totali	dati validi	(%)	min	media	max	50°	90°	95°	98°
Parma - Cittadella	30	29	97%	8	39	59	38	55	58	59
Parma - Montebello	30	29	97%	13	29	53	28	44	47	50
Parma - Vittoria	30	27	90%	11	31	55	29	46	51	53



SUPERAMENTI DEI LIMITI DI LEGGE nel mese di giugno 2005						
Particolato Sospeso (PM10)						
<i>Limiti UE dal 2005 [1999/30/CE] - in vigore con margine di tolleranza [DM 60 2/4/2002]</i>						
Valore limite per la protezione della salute			media 24 ore		50 µg/m <sup>3</sup>	
superamenti nel mese						
	Parma - Cittadella	Parma - Milazzo	Parma - Montebello	Parma - Vittoria	Fid - Marzabotto	Fid - Mazzini
	9		1	2		

**Biossido di zolfo - SO2**

stazione	dati totali	dati validi	(%)	min	media	max	50°	90°	95°	98°
Parma - Vittoria	720	712	99%	< 3	6	10	6	7	7	8



**SUPERAMENTI DEI LIMITI DI LEGGE nel mese di giugno 2005**

**SO2**

**Limiti UE dal 2005 [1999/30/CE] - in vigore con margine di tolleranza [DM 60 2/4/2002]**

Valore limite per la protezione della salute	<i>media oraria</i>					350 $\mu\text{g}/\text{m}^3$
superamenti nel mese						
	Parma - Cittadella	Parma - Milazzo	Parma - Montebello	Parma - Vittoria	Fid - Marzabotto	Fid - Mazzini
				0		
Valore limite per la protezione della salute	<i>media 24 ore</i>					125 $\mu\text{g}/\text{m}^3$
superamenti nel mese						
	Parma - Cittadella	Parma - Milazzo	Parma - Montebello	Parma - Vittoria	Fid - Marzabotto	Fid - Mazzini
				0		
Soglia di allarme	<i>media oraria per più di tre ore</i>					500 $\mu\text{g}/\text{m}^3$
superamenti nel mese						
	Parma - Cittadella	Parma - Milazzo	Parma - Montebello	Parma - Vittoria	Fid - Marzabotto	Fid - Mazzini
				0		