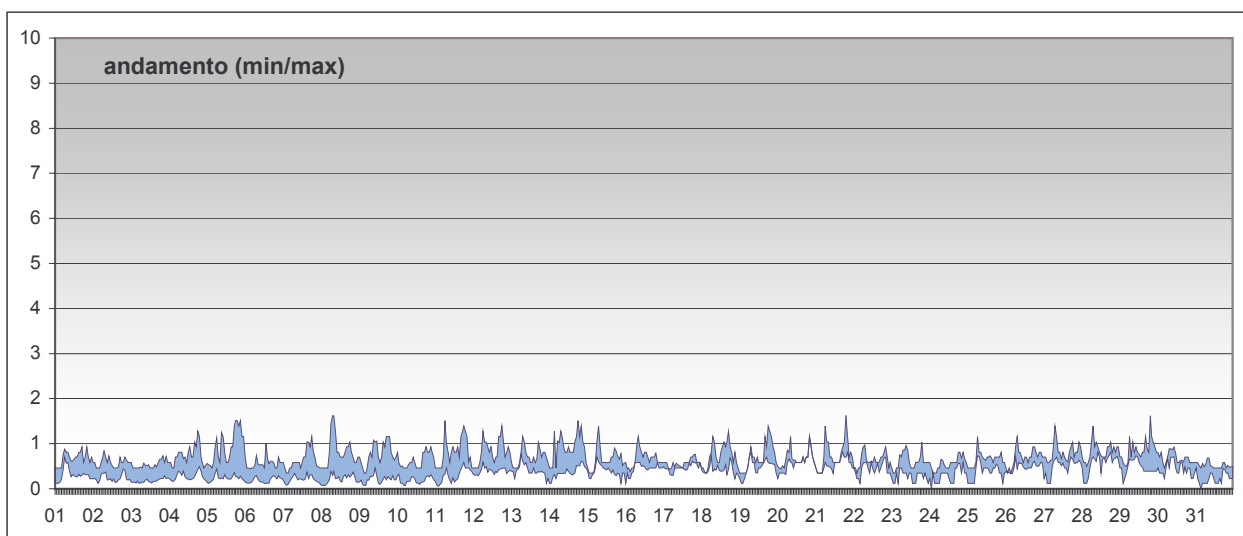


RAPPORTO SINTETICO DEL MESE DI

luglio 2005

**Monossido di carbonio - CO**

stazione	dati totali	dati validi	(%)	min	media	max	50°	90°	95°	98°
Parma - Milazzo	744	572	77%	< 0.2	0.6	1.6	0.6	1.0	1.2	1.4
Parma - Montebello	744	269	36%	< 0.2	0.2	0.9	0.2	0.4	0.5	0.5
Parma - Vittoria	744	736	99%	0.4	0.6	1.2	0.6	0.8	0.8	0.9
Fidenza - Marzabotto	744	467	63%	0.2	0.5	1.1	0.5	0.7	0.8	0.9
Fidenza - Mazzini	744	542	73%	< 0.2	0.5	1.5	0.5	0.7	0.8	1.0



**SUPERAMENTI DEI LIMITI DI LEGGE nel mese di luglio 2005**

**CO**

**Limiti UE dal 2005 [2000/69/CE] - in vigore con margine di tolleranza [DM 60 2/4/2002]**

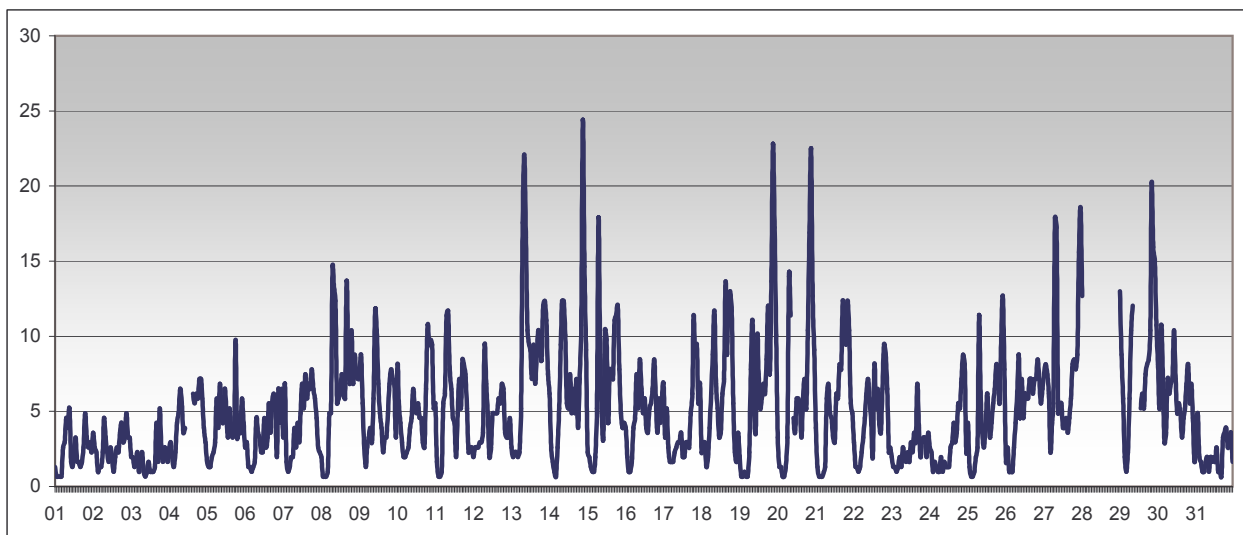
Valore limite per la protezione della salute *media di 8 ore* 10 mg/m<sup>3</sup>

superamenti nel mese

	Parma - Cittadella	Parma - Milazzo	Parma - Montebello	Parma - Vittoria	Fid - Marzabotto	Fid - Mazzini
		0	0	0	0	0

**Benzene - C6H6**

stazione	dati totali	dati validi	(%)	min	media	max	50°	90°	95°	98°
Parma - Montebello										
Parma - Vittoria	744	708	95%	0.7	5.1	24.4	4.2	9.8	12.0	15.5



**SUPERAMENTI DEI LIMITI DI LEGGE nel mese di luglio 2005**

**BENZENE**

*Limiti UE dal 2005 [2000/69/CE] - in vigore con margine di tolleranza [DM 60 2/4/2002]*

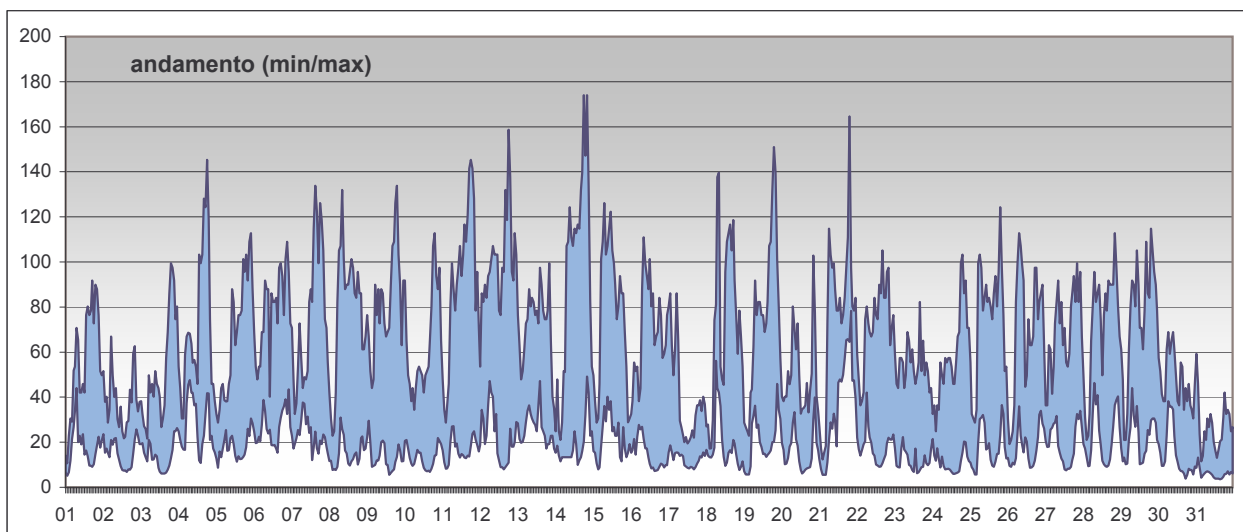
Valore limite per la protezione della salute      *media di 24 ore*      10 µg/m<sup>3</sup>

superamenti nel mese

	Parma - Cittadella	Parma - Milazzo	Parma - Montebello	Parma - Vittoria	Fid - Marzabotto	Fid - Mazzini
				0		

**Biossido di azoto - NO2**

stazione	dati totali	dati validi	(%)	min	media	max	50°	90°	95°	98°
Parma - Cittadella	744	622	84%	< 10	18	71	15	32	37	48
Parma - Milazzo	744	623	84%	< 10	73	174	76	109	122	139
Parma - Montebello	744	269	36%	< 10	26	59	25	40	46	51
Parma - Vittoria	744	740	99%	< 10	36	103	35	56	63	74
Fidenza - Marzabotto	744	503	68%	< 10	33	80	31	54	57	69
Fidenza - Mazzini	744	542	73%	< 10	30	73	29	48	54	59



**SUPERAMENTI DEI LIMITI DI LEGGE nel mese di luglio 2005**

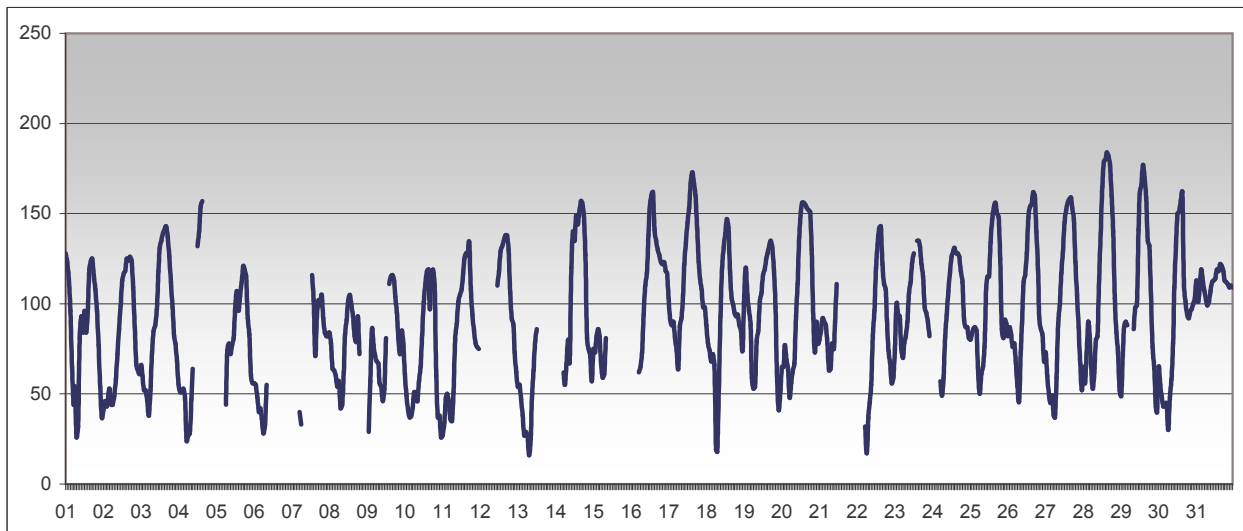
**NO2**

*Limiti UE dal 2010 [1999/30/CE] - in vigore con margine di tolleranza [DM 60 2/4/2002]*

Valore limite per la protezione della salute	<i>media oraria</i>					250 µg/m <sup>3</sup>
superamenti nel mese						
	Parma - Cittadella	Parma - Milazzo	Parma - Montebello	Parma - Vittoria	Fid - Marzabotto	Fid - Mazzini
	0	0	0	0	0	0
Soglia di allarme	<i>media oraria per più di tre ore</i>					400 µg/m <sup>3</sup>
superamenti nel mese						
	Parma - Cittadella	Parma - Milazzo	Parma - Montebello	Parma - Vittoria	Fid - Marzabotto	Fid - Mazzini
	0	0	0	0	0	0

**Ozono - O3**

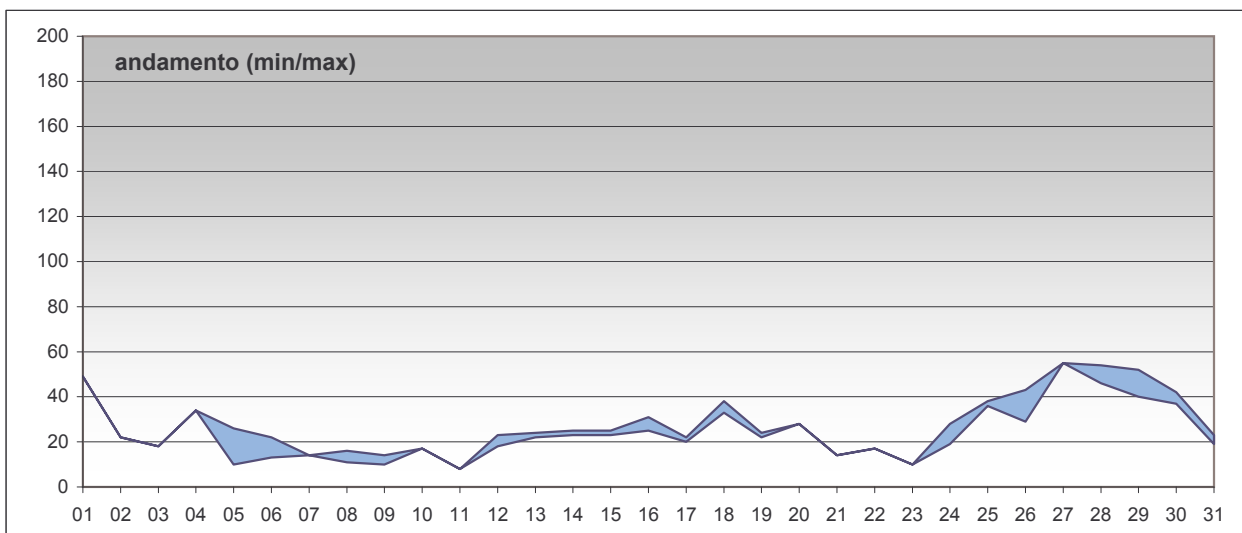
stazione	dati totali	dati validi	(%)	min	media	max	50°	90°	95°	98°
Parma - Cittadella	744	619	83%	16	92	184	90	142	155	162



**SUPERAMENTI DEI LIMITI DI LEGGE nel mese di luglio 2005**

<b>O3</b>						
<b>Limiti UE [2002/3/CE] D.Lgs 183 21/5/2004</b>						
Soglia di informazione			<i>media oraria</i>		180 µg/m <sup>3</sup>	
superamenti nel mese						
	Parma -Cittadella	Parma - Milazzo	Parma - Montebello	Parma - Vittoria	Fid - Marzabotto	Fid - Mazzini
	2					
Soglia di allarme			<i>media oraria</i>		240 µg/m <sup>3</sup>	
superamenti nel mese						
	Parma -Cittadella	Parma - Milazzo	Parma - Montebello	Parma - Vittoria	Fid - Marzabotto	Fid - Mazzini
	0					
Valore bersaglio per la protezione della salute			<i>media mobile di 8 ore</i>		120 µg/m <sup>3</sup>	
superamenti nel mese						
	Parma -Cittadella	Parma - Milazzo	Parma - Montebello	Parma - Vittoria	Fid - Marzabotto	Fid - Mazzini
	104					

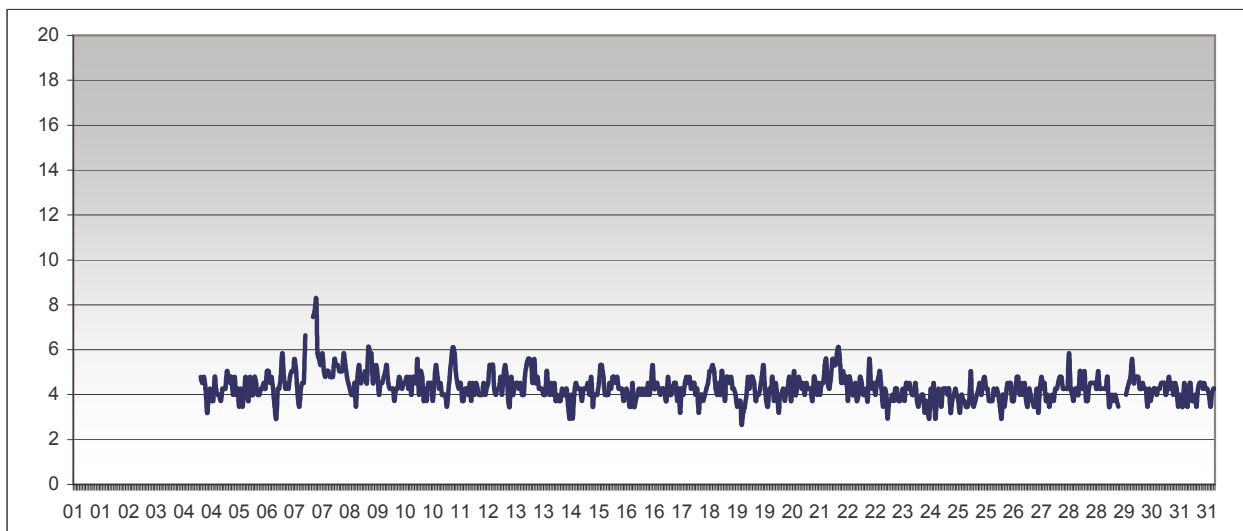
PM10											
stazione	dati totali	dati validi	(%)	min	media	max	50°	90°	95°	98°	
Parma - Cittadella	31	25	81%	14	30	55	24	51	54	55	
Parma - Montebello	dati non disponibili										
Parma - Vittoria	31	26	84%	8	24	55	21	39	45	51	



SUPERAMENTI DEI LIMITI DI LEGGE nel mese di							luglio 2005
Particolato Sospeso (PM10)							
<i>Limiti UE dal 2005 [1999/30/CE] - in vigore con margine di tolleranza [DM 60 2/4/2002]</i>							
Valore limite per la protezione della salute			media 24 ore		50 µg/m <sup>3</sup>		
superamenti nel mese							
	Parma - Cittadella	Parma - Milazzo	Parma - Montebello	Parma - Vittoria	Fid - Marzabotto	Fid - Mazzini	
	3			1			

**Biossido di zolfo - SO2**

stazione	dati totali	dati validi	(%)	min	media	max	50°	90°	95°	98°
Parma - Vittoria	744	649	87%	< 3	4	8	4	5	5	6



**SUPERAMENTI DEI LIMITI DI LEGGE nel mese di luglio 2005**

SO2						
<i>Limiti UE dal 2005 [1999/30/CE] - in vigore con margine di tolleranza [DM 60 2/4/2002]</i>						
Valore limite per la protezione della salute		<i>media oraria</i>				350 µg/m <sup>3</sup>
superamenti nel mese						
	Parma - Cittadella	Parma - Milazzo	Parma - Montebello	Parma - Vittoria	Fid - Marzabotto	Fid - Mazzini
				0		
Valore limite per la protezione della salute		<i>media 24 ore</i>				125 µg/m <sup>3</sup>
superamenti nel mese						
	Parma - Cittadella	Parma - Milazzo	Parma - Montebello	Parma - Vittoria	Fid - Marzabotto	Fid - Mazzini
				0		
Soglia di allarme		<i>media oraria per più di tre ore</i>				500 µg/m <sup>3</sup>
superamenti nel mese						
	Parma - Cittadella	Parma - Milazzo	Parma - Montebello	Parma - Vittoria	Fid - Marzabotto	Fid - Mazzini
				0		