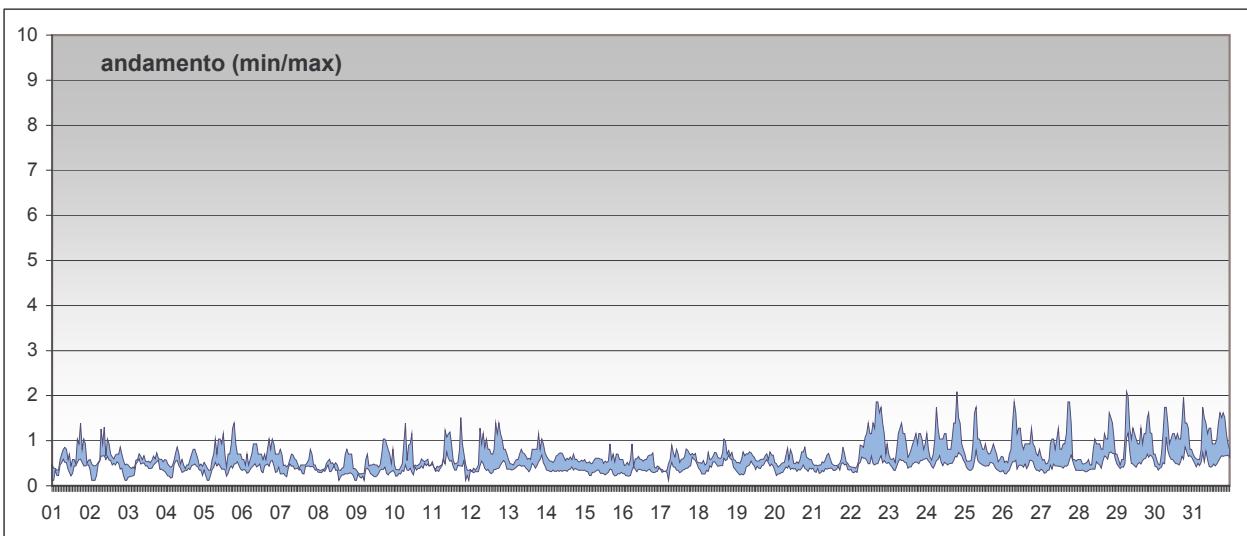


RAPPORTO SINTETICO DEL MESE DI

agosto 2005

**Monossido di carbonio - CO**

stazione	dati totali	dati validi	(%)	min	media	max	50°	90°	95°	98°
Parma - Milazzo	744	519	70%	< 0.2	0.8	2.1	0.7	1.3	1.5	1.7
Parma - Montebello	dati non disponibili									
Parma - Vittoria	744	740	99%	< 0.2	0.5	1.6	0.4	0.6	0.7	0.8
Fidenza - Marzabotto	744	598	80%	< 0.2	0.5	1.0	0.5	0.7	0.7	0.8
Fidenza - Mazzini	744	471	63%	0.3	0.6	1.3	0.6	0.9	0.9	1.1



**SUPERAMENTI DEI LIMITI DI LEGGE nel mese di agosto 2005**

**CO**

**Limiti UE dal 2005 [2000/69/CE] - in vigore con margine di tolleranza [DM 60 2/4/2002]**

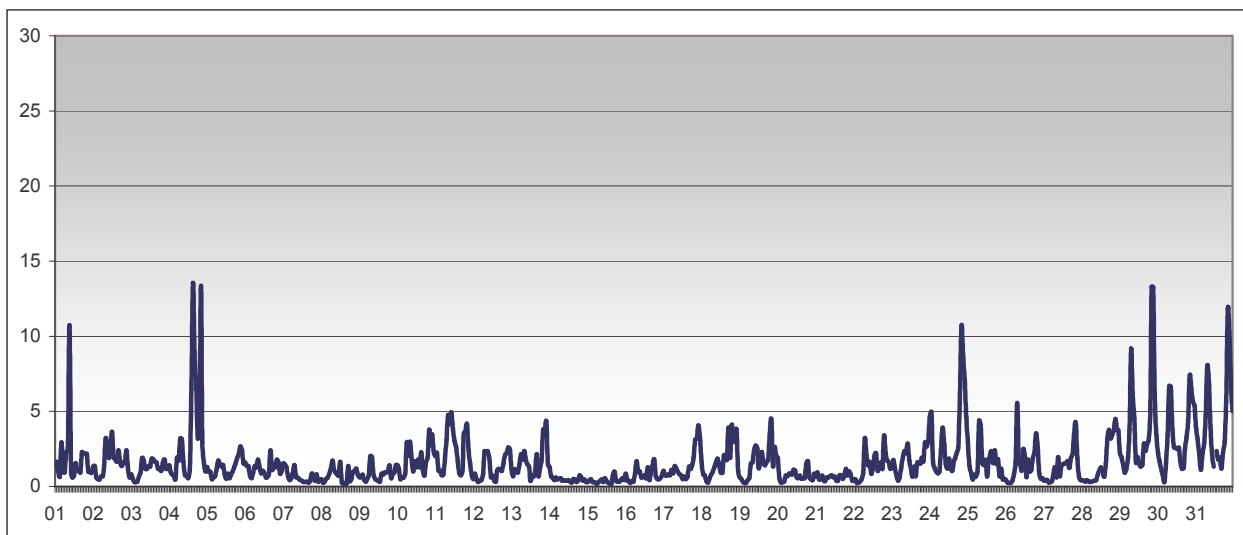
Valore limite per la protezione della salute *media di 8 ore* 10 mg/m<sup>3</sup>

superamenti nel mese

	Parma - Cittadella	Parma - Milazzo	Parma - Montebello	Parma - Vittoria	Fid - Marzabotto	Fid - Mazzini
		0	0	0	0	0

**Benzene - C6H6**

stazione	dati totali	dati validi	(%)	min	media	max	50°	90°	95°	98°
Parma - Montebello	dati non disponibili									
Parma - Vittoria	744	739	99%	< 0.2	1.6	13.5	1.2	3.2	4.3	6.6



**SUPERAMENTI DEI LIMITI DI LEGGE nel mese di agosto 2005**

**BENZENE**

*Limiti UE dal 2005 [2000/69/CE] - in vigore con margine di tolleranza [DM 60 2/4/2002]*

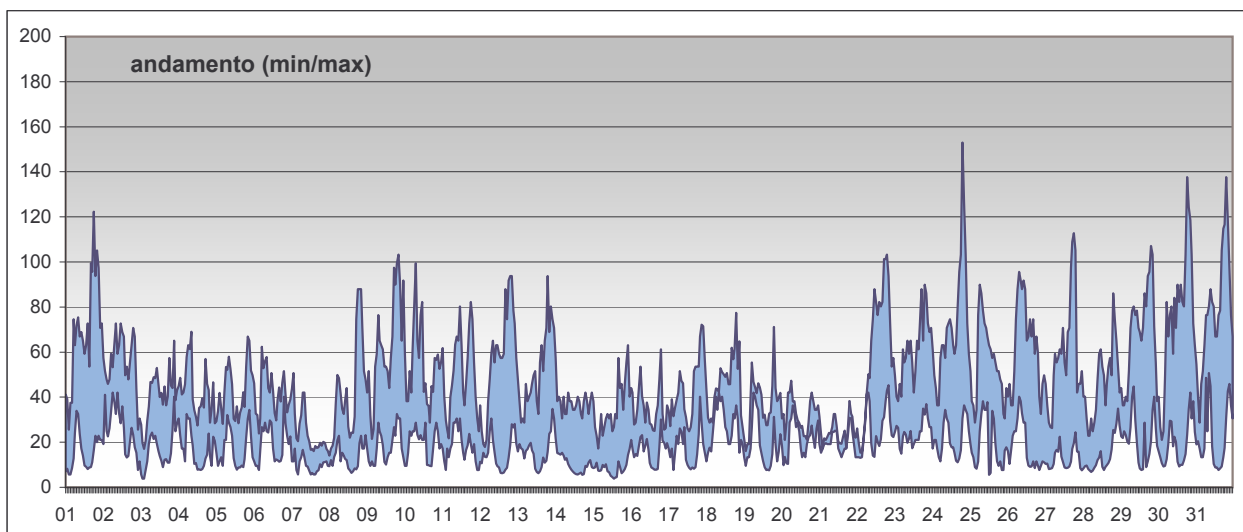
Valore limite per la protezione della salute *media di 24 ore* 10 µg/m<sup>3</sup>

superamenti nel mese

	Parma - Cittadella	Parma - Milazzo	Parma - Montebello	Parma - Vittoria	Fid - Marzabotto	Fid - Mazzini
				0		

**Biossido di azoto - NO2**

stazione	dati totali	dati validi	(%)	min	media	max	50°	90°	95°	98°
Parma - Cittadella	744	572	77%	< 10	19	63	16	34	41	45
Parma - Milazzo	744	437	59%	< 10	59	153	57	91	102	113
Parma - Montebello	dati non disponibili									
Parma - Vittoria	744	739	99%	10	36	106	34	53	60	71
Fidenza - Marzabotto	744	601	81%	< 10	25	63	23	42	48	54
Fidenza - Mazzini	744	470	63%	13	33	73	33	50	57	61



**SUPERAMENTI DEI LIMITI DI LEGGE nel mese di agosto 2005**

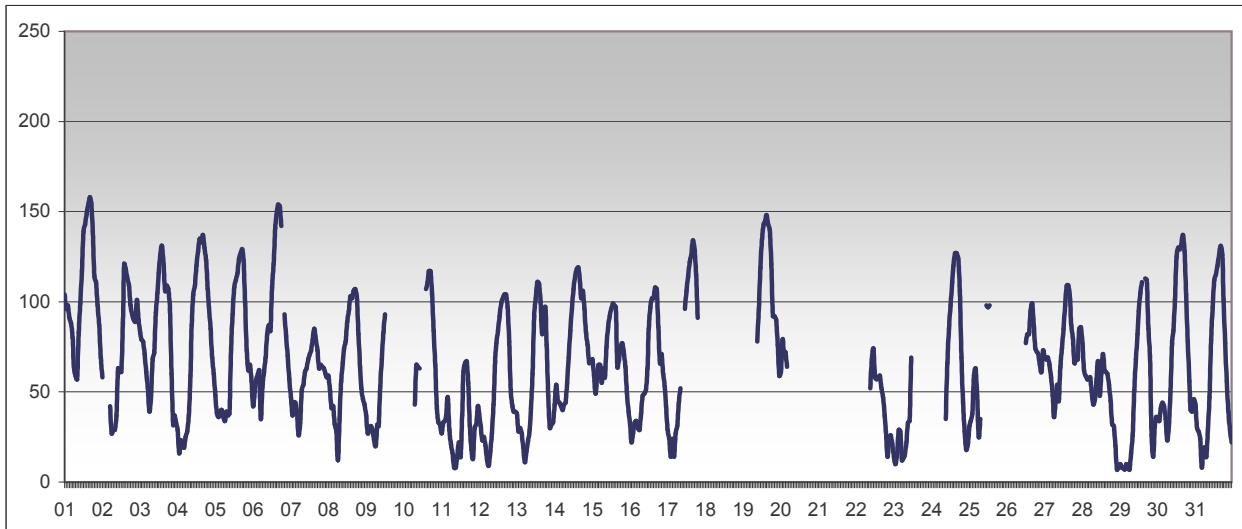
**NO2**

*Limiti UE dal 2010 [1999/30/CE] - in vigore con margine di tolleranza [DM 60 2/4/2002]*

Valore limite per la protezione della salute	<i>media oraria</i>					250 µg/m <sup>3</sup>
superamenti nel mese						
	Parma - Cittadella	Parma - Milazzo	Parma - Montebello	Parma - Vittoria	Fid - Marzabotto	Fid - Mazzini
	0	0	0	0	0	0
Soglia di allarme	<i>media oraria per più di tre ore</i>					400 µg/m <sup>3</sup>
superamenti nel mese						
	Parma - Cittadella	Parma - Milazzo	Parma - Montebello	Parma - Vittoria	Fid - Marzabotto	Fid - Mazzini
	0	0	0	0	0	0

**Ozono - O3**

stazione	dati totali	dati validi	(%)	min	media	max	50°	90°	95°	98°
Parma - Cittadella	744	576	77%	7	67	158	64	117	129	143



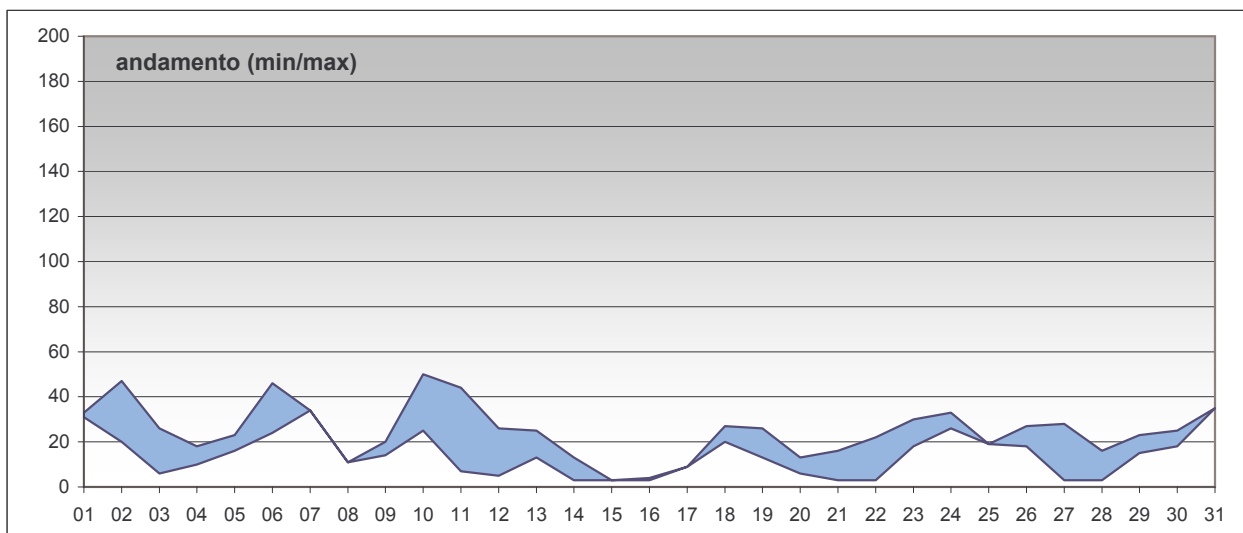
**SUPERAMENTI DEI LIMITI DI LEGGE nel mese di agosto 2005**

**O3**

**Limiti UE [2002/3/CE] D.Lgs 183 21/5/2004**

Soglia di informazione		<i>media oraria</i>				180 µg/m <sup>3</sup>
superamenti nel mese						
	Parma -Cittadella	Parma - Milazzo	Parma - Montebello	Parma - Vittoria	Fid - Marzabotto	Fid - Mazzini
	0					
Soglia di allarme		<i>media oraria</i>				240 µg/m <sup>3</sup>
superamenti nel mese						
	Parma -Cittadella	Parma - Milazzo	Parma - Montebello	Parma - Vittoria	Fid - Marzabotto	Fid - Mazzini
	0					
Valore bersaglio per la protezione della salute		<i>media mobile di 8 ore</i>				120 µg/m <sup>3</sup>
superamenti nel mese						
	Parma -Cittadella	Parma - Milazzo	Parma - Montebello	Parma - Vittoria	Fid - Marzabotto	Fid - Mazzini
	24					

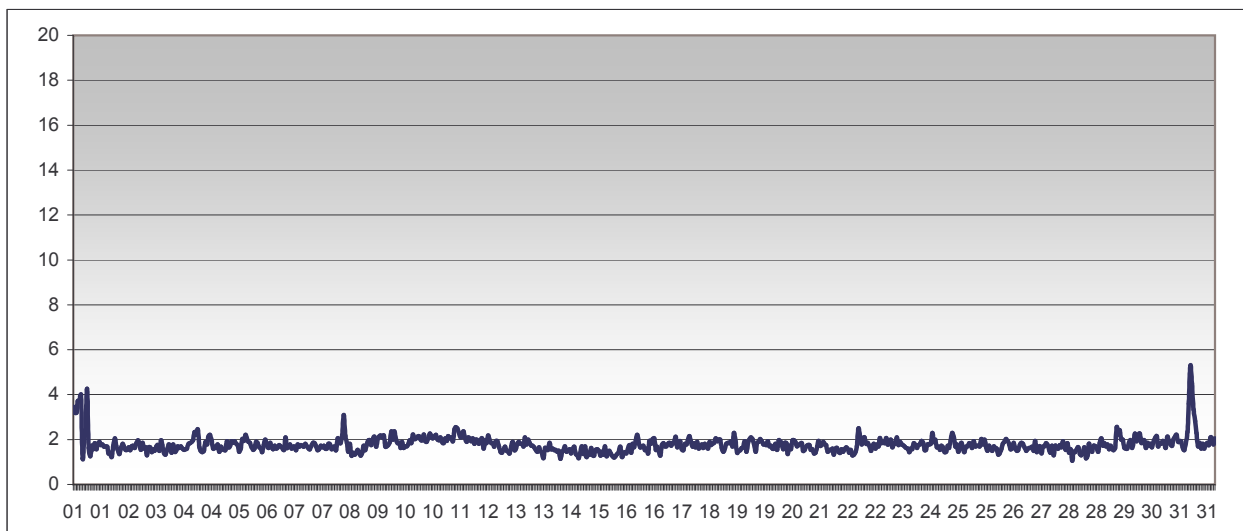
PM10											
stazione	dati totali	dati validi	(%)	min	media	max	50°	90°	95°	98°	
Parma - Cittadella	31	29	94%	< 5	26	50	26	44	47	48	
Parma - Montebello	dati non disponibili										
Parma - Vittoria	31	29	94%	< 5	13	35	13	25	29	33	



SUPERAMENTI DEI LIMITI DI LEGGE nel mese di agosto 2005						
Particolato Sospeso (PM10)						
Limiti UE dal 2005 [1999/30/CE] - in vigore con margine di tolleranza [DM 60 2/4/2002]						
Valore limite per la protezione della salute	media 24 ore					50 µg/m <sup>3</sup>
superamenti nel mese						
	Parma - Cittadella	Parma - Milazzo	Parma - Montebello	Parma - Vittoria	Fid - Marzabotto	Fid - Mazzini
	0			0		

**Biossido di zolfo - SO2**

stazione	dati totali	dati validi	(%)	min	media	max	50°	90°	95°	98°
Parma - Vittoria	744	740	99%	< 3	2	5	2	2	2	3



**SUPERAMENTI DEI LIMITI DI LEGGE nel mese di agosto 2005**

SO2						
<i>Limiti UE dal 2005 [1999/30/CE] - in vigore con margine di tolleranza [DM 60 2/4/2002]</i>						
Valore limite per la protezione della salute			<i>media oraria</i>		350 µg/m <sup>3</sup>	
superamenti nel mese						
	Parma - Cittadella	Parma - Milazzo	Parma - Montebello	Parma - Vittoria	Fid - Marzabotto	Fid - Mazzini
				0		
Valore limite per la protezione della salute			<i>media 24 ore</i>		125 µg/m <sup>3</sup>	
superamenti nel mese						
	Parma - Cittadella	Parma - Milazzo	Parma - Montebello	Parma - Vittoria	Fid - Marzabotto	Fid - Mazzini
				0		
Soglia di allarme			<i>media oraria per più di tre ore</i>		500 µg/m <sup>3</sup>	
superamenti nel mese						
	Parma - Cittadella	Parma - Milazzo	Parma - Montebello	Parma - Vittoria	Fid - Marzabotto	Fid - Mazzini
				0		