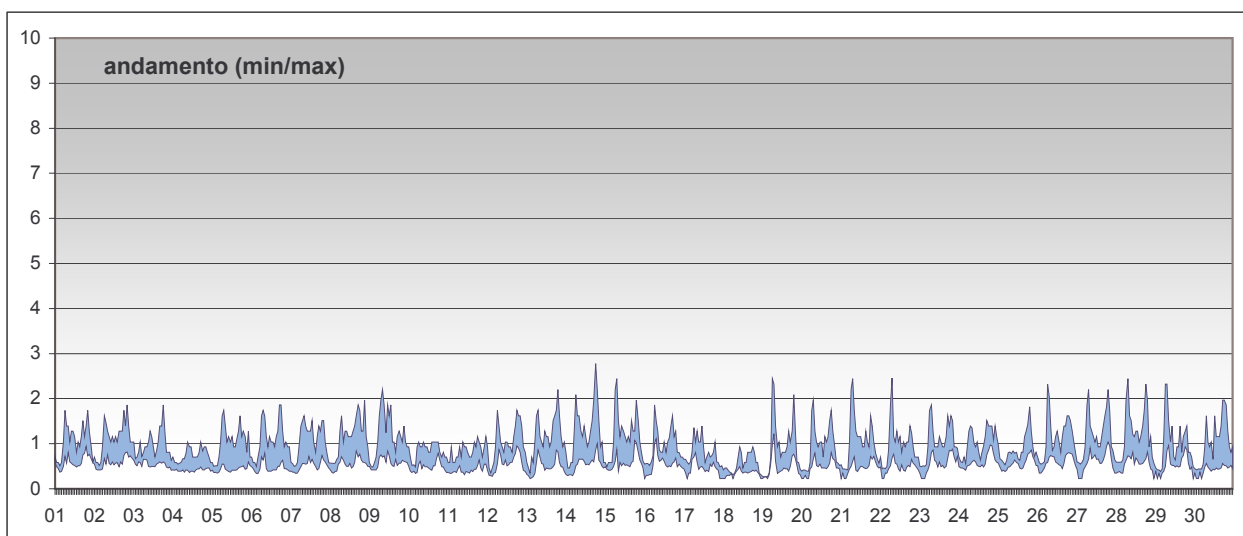


RAPPORTO SINTETICO DEL MESE DI

settembre 2005

**Monossido di carbonio - CO**

stazione	dati totali	dati validi	(%)	min	media	max	50°	90°	95°	98°
Parma - Milazzo	720	703	98%	0.2	1.0	2.8	0.9	1.6	1.9	2.2
Parma - Montebello	dati non disponibili									
Parma - Vittoria	720	697	97%	0.2	0.6	2.1	0.5	0.9	0.9	1.3
Fidenza - Marzabotto	720	578	80%	0.4	0.6	1.4	0.6	0.8	0.9	1.0
Fidenza - Mazzini	720	529	73%	0.3	0.8	2.5	0.7	1.1	1.2	1.5



**SUPERAMENTI DEI LIMITI DI LEGGE nel mese di settembre 2005**

**CO**

**Limiti UE dal 2005 [2000/69/CE] - in vigore con margine di tolleranza [DM 60 2/4/2002]**

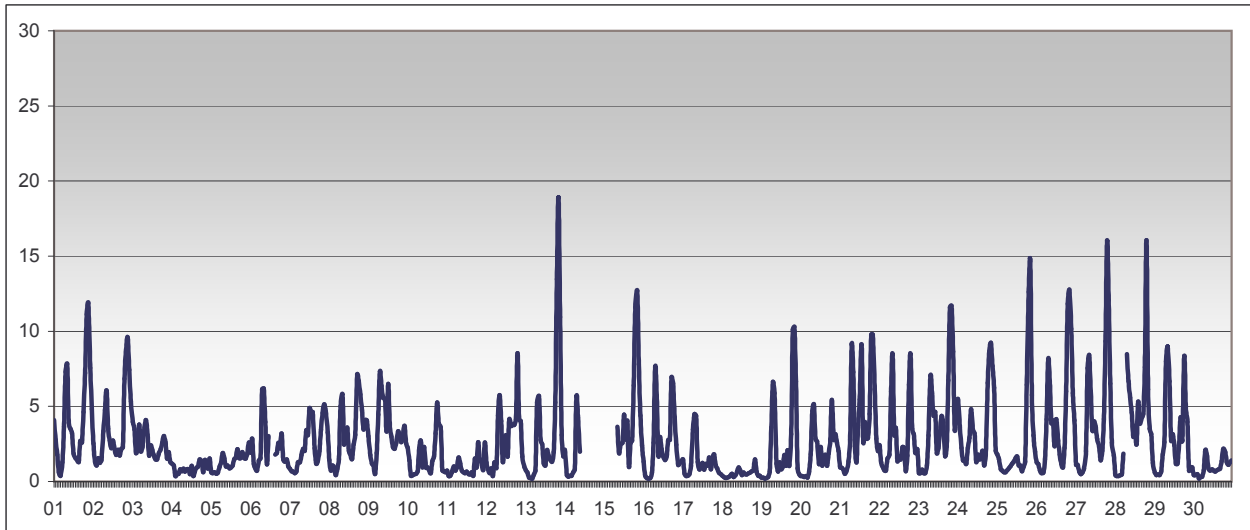
Valore limite per la protezione della salute *media di 8 ore* 10 mg/m<sup>3</sup>

superamenti nel mese

	Parma - Cittadella	Parma - Milazzo	Parma - Montebello	Parma - Vittoria	Fid - Marzabotto	Fid - Mazzini
		0	0	0	0	0

**Benzene - C6H6**

stazione	dati totali	dati validi	(%)	min	media	max	50°	90°	95°	98°
Parma - Montebello	dati non disponibili									
Parma - Vittoria	720	694	96%	0.2	2.7	18.9	1.8	6.2	8.4	11.2



**SUPERAMENTI DEI LIMITI DI LEGGE nel mese di settembre 2005**

**BENZENE**

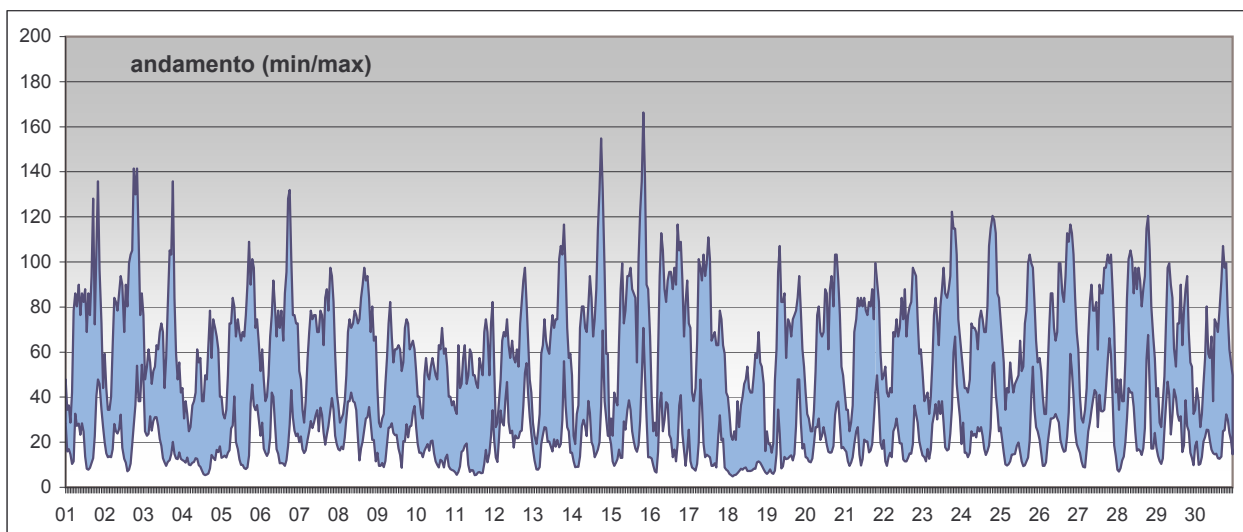
*Limiti UE dal 2005 [2000/69/CE] - in vigore con margine di tolleranza [DM 60 2/4/2002]*

Valore limite per la protezione della salute *media di 24 ore* 10 µg/m<sup>3</sup>

superamenti nel mese

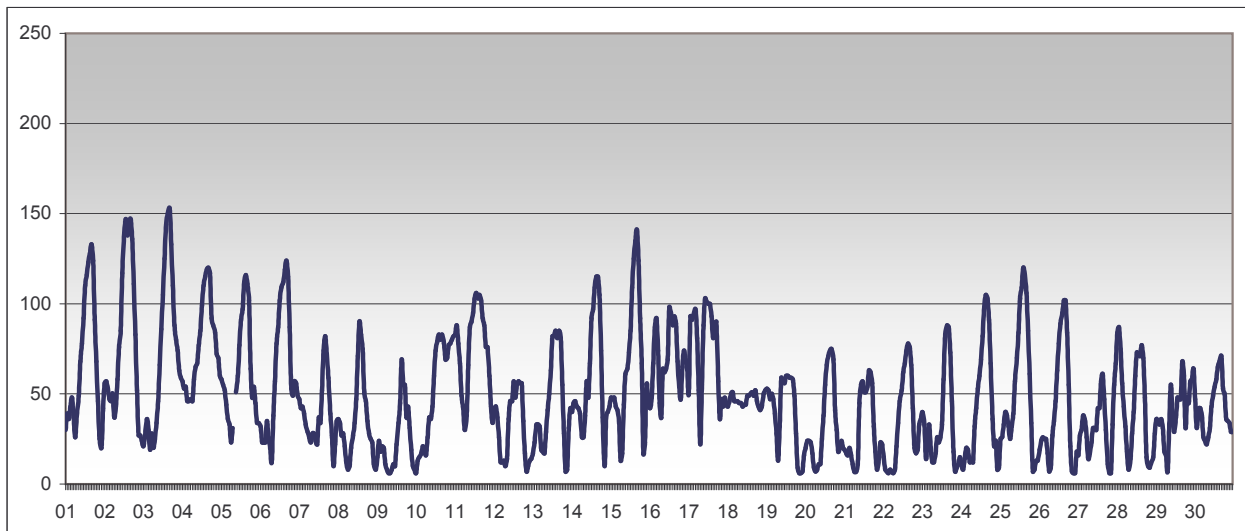
	Parma - Cittadella	Parma - Milazzo	Parma - Montebello	Parma - Vittoria	Fid - Marzabotto	Fid - Mazzini
				0		

Biossido di azoto - NO2										
stazione	dati totali	dati validi	(%)	min	media	max	50°	90°	95°	98°
Parma - Cittadella	720	717	100%	< 10	23	95	20	41	50	61
Parma - Milazzo	720	711	99%	15	68	166	69	99	108	122
Parma - Montebello	dati non disponibili									
Parma - Vittoria	720	703	98%	11	42	136	39	67	76	95
Fidenza - Marzabotto	720	577	80%	< 10	34	107	33	52	62	73
Fidenza - Mazzini	720	526	73%	13	44	115	42	69	78	89



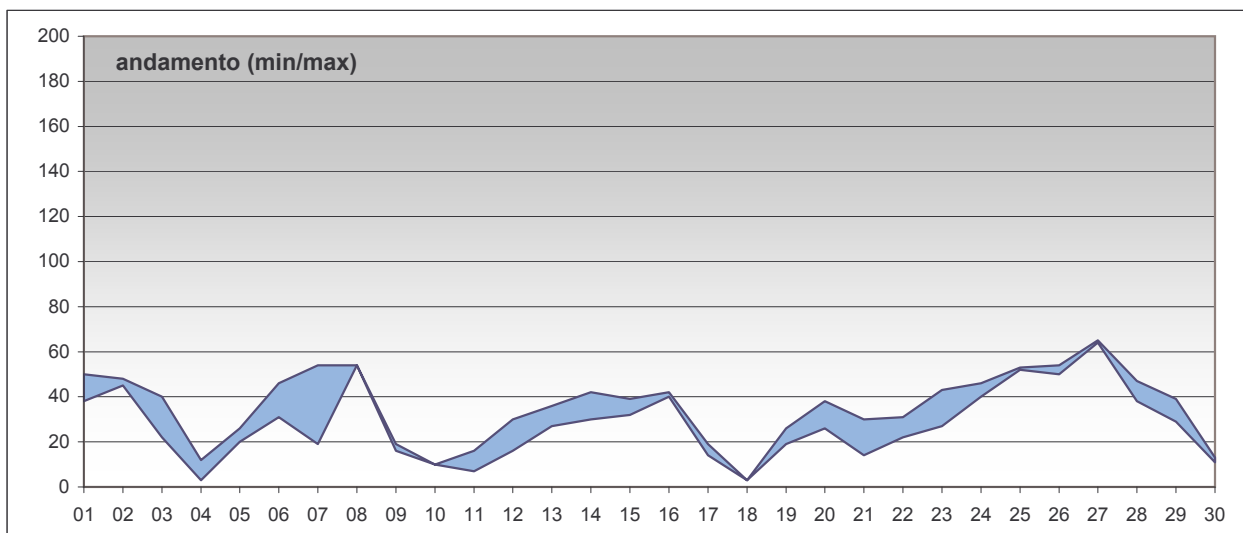
SUPERAMENTI DEI LIMITI DI LEGGE nel mese di							settembre 2005
NO2							
Limiti UE dal 2010 [1999/30/CE] - in vigore con margine di tolleranza [DM 60 2/4/2002]							
Valore limite per la protezione della salute		media oraria				250 µg/m <sup>3</sup>	
superamenti nel mese							
	Parma - Cittadella	Parma - Milazzo	Parma - Montebello	Parma - Vittoria	Fid - Marzabotto	Fid - Mazzini	
	0	0	0	0	0	0	
Soglia di allarme		media oraria per più di tre ore				400 µg/m <sup>3</sup>	
superamenti nel mese							
	Parma - Cittadella	Parma - Milazzo	Parma - Montebello	Parma - Vittoria	Fid - Marzabotto	Fid - Mazzini	
	0	0	0	0	0	0	

Ozono - O3										
stazione	dati totali	dati validi	(%)	min	media	max	50°	90°	95°	98°
Parma - Cittadella	720	719	100%	6	50	153	45	94	111	125



SUPERAMENTI DEI LIMITI DI LEGGE nel mese di							settembre 2005
O3							
Limiti UE [2002/3/CE] D.Lgs 183 21/5/2004							
Soglia di informazione			media oraria			180 µg/m <sup>3</sup>	
superamenti nel mese							
	Parma -Cittadella	Parma - Milazzo	Parma - Montebello	Parma - Vittoria	Fid - Marzabotto	Fid - Mazzini	
	0						
Soglia di allarme			media oraria			240 µg/m <sup>3</sup>	
superamenti nel mese							
	Parma -Cittadella	Parma - Milazzo	Parma - Montebello	Parma - Vittoria	Fid - Marzabotto	Fid - Mazzini	
	0						
Valore bersaglio per la protezione della salute			media mobile di 8 ore			120 µg/m <sup>3</sup>	
superamenti nel mese							
	Parma -Cittadella	Parma - Milazzo	Parma - Montebello	Parma - Vittoria	Fid - Marzabotto	Fid - Mazzini	
	6						

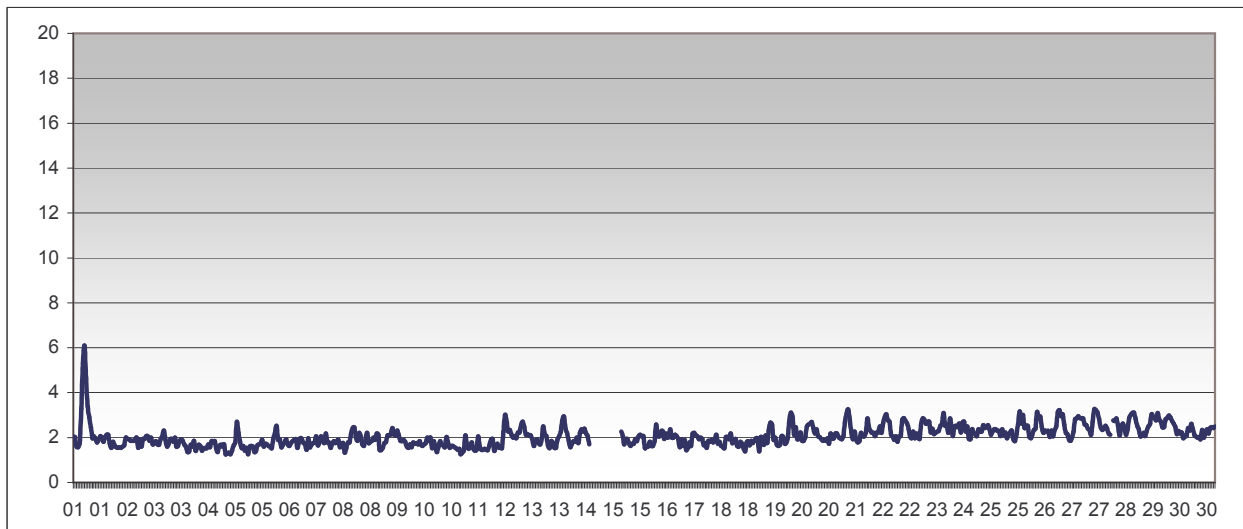
PM10											
stazione	dati totali	dati validi	(%)	min	media	max	50°	90°	95°	98°	
Parma - Cittadella	30	30	100%	< 5	30	65	28	52	54	59	
Parma - Montebello	dati non disponibili										
Parma - Vittoria	30	29	97%	< 5	32	64	31	51	54	58	



SUPERAMENTI DEI LIMITI DI LEGGE nel mese di							settembre 2005
Particolato Sospeso (PM10)							
<i>Limiti UE dal 2005 [1999/30/CE] - in vigore con margine di tolleranza [DM 60 2/4/2002]</i>							
Valore limite per la protezione della salute				media 24 ore		50 µg/m <sup>3</sup>	
superamenti nel mese							
	Parma - Cittadella	Parma - Milazzo	Parma - Montebello	Parma - Vittoria	Fid - Marzabotto	Fid - Mazzini	
	4			3			

**Biossido di zolfo - SO2**

stazione	dati totali	dati validi	(%)	min	media	max	50°	90°	95°	98°
Parma - Vittoria	720	700	97%	< 3	2	6	2	3	3	3



**SUPERAMENTI DEI LIMITI DI LEGGE nel mese di settembre 2005**

SO2						
<i>Limiti UE dal 2005 [1999/30/CE] - in vigore con margine di tolleranza [DM 60 2/4/2002]</i>						
Valore limite per la protezione della salute		<i>media oraria</i>				350 µg/m <sup>3</sup>
superamenti nel mese						
	Parma - Cittadella	Parma - Milazzo	Parma - Montebello	Parma - Vittoria	Fid - Marzabotto	Fid - Mazzini
				0		
Valore limite per la protezione della salute		<i>media 24 ore</i>				125 µg/m <sup>3</sup>
superamenti nel mese						
	Parma - Cittadella	Parma - Milazzo	Parma - Montebello	Parma - Vittoria	Fid - Marzabotto	Fid - Mazzini
				0		
Soglia di allarme		<i>media oraria per più di tre ore</i>				500 µg/m <sup>3</sup>
superamenti nel mese						
	Parma - Cittadella	Parma - Milazzo	Parma - Montebello	Parma - Vittoria	Fid - Marzabotto	Fid - Mazzini
				0		