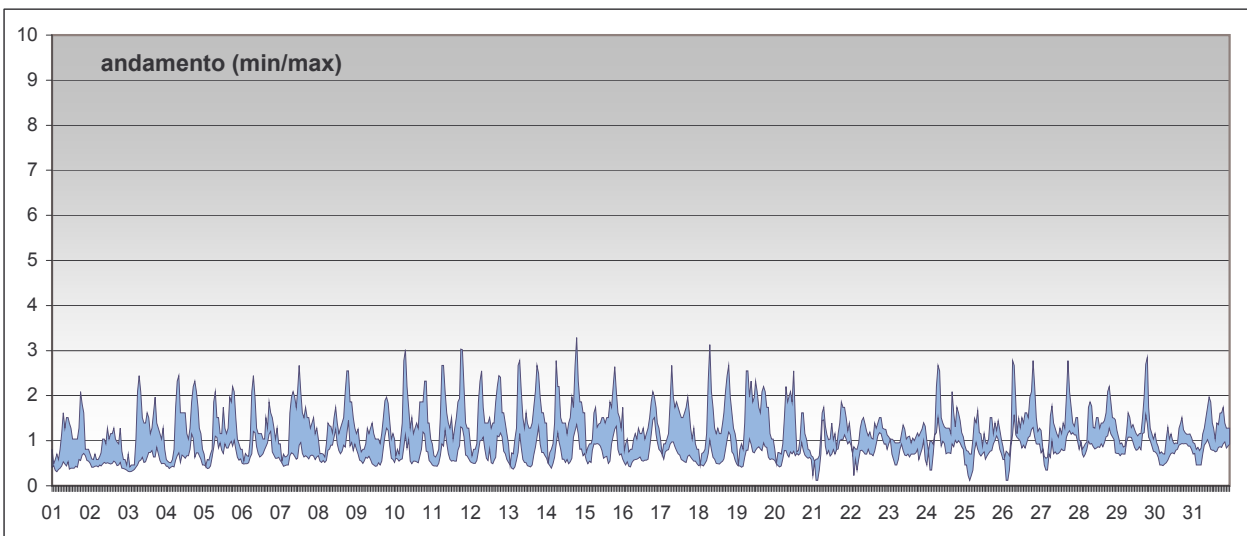


RAPPORTO SINTETICO DEL MESE DI

ottobre 2005

Monossido di carbonio - CO

stazione	dati totali	dati validi	(%)	min	media	max	50°	90°	95°	98°
Parma - Milazzo	744	707	95%	< 0.2	1.3	3.1	1.3	2.1	2.3	2.7
Parma - Montebello	dati non disponibili									
Parma - Vittoria	744	739	99%	0.3	0.8	3.3	0.8	1.2	1.3	2.1
Fidenza - Marzabotto	744	652	88%	0.4	0.9	2.6	0.9	1.2	1.3	1.5
Fidenza - Mazzini	744	649	87%	0.3	0.9	2.1	0.9	1.4	1.5	1.7



SUPERAMENTI DEI LIMITI DI LEGGE nel mese di ottobre 2005

CO

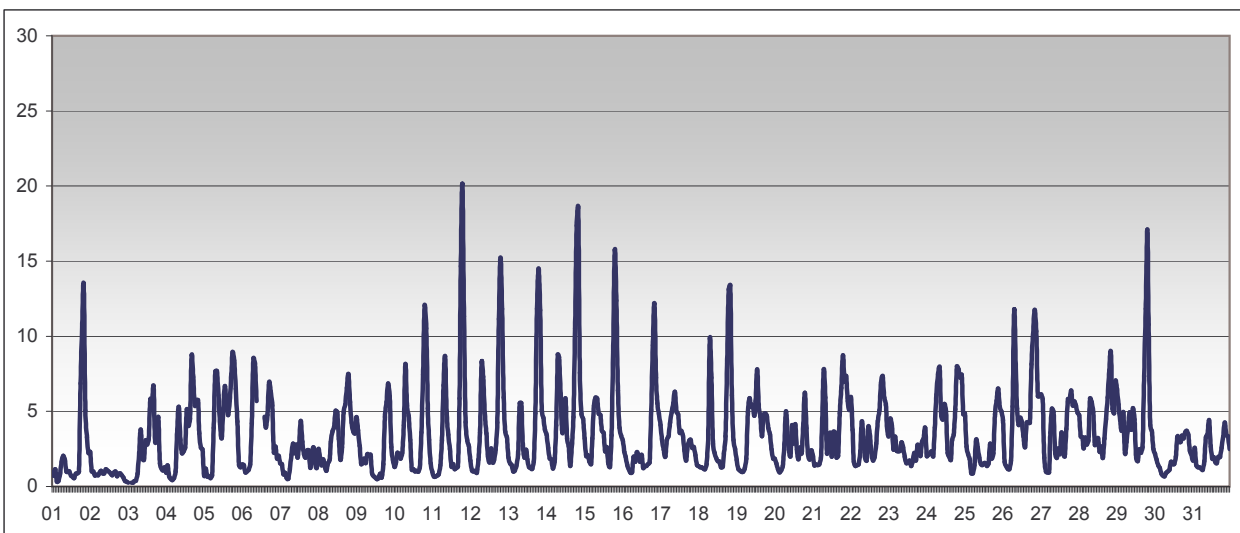
Limiti UE dal 2005 [2000/69/CE] - in vigore con margine di tolleranza [DM 60 2/4/2002]

Valore limite per la protezione della salute *media di 8 ore* 10 mg/m³

superamenti nel mese

	Parma - Cittadella	Parma - Milazzo	Parma - Montebello	Parma - Vittoria	Fid - Marzabotto	Fid - Mazzini
		0	0	0	0	0

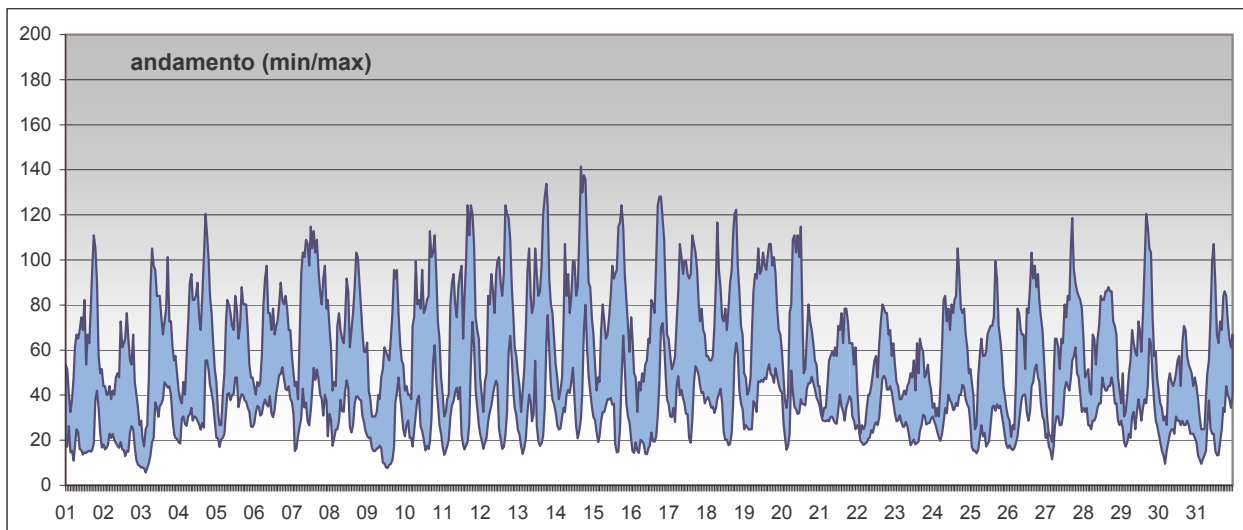
Benzene - C6H6										
stazione	dati totali	dati validi	(%)	min	media	max	50°	90°	95°	98°
Parma - Montebello	dati non disponibili									
Parma - Vittoria	744	735	99%	0.3	3.5	20.1	2.6	6.8	8.6	11.8



SUPERAMENTI DEI LIMITI DI LEGGE nel mese di							ottobre 2005
BENZENE							
Limiti UE dal 2005 [2000/69/CE] - in vigore con margine di tolleranza [DM 60 2/4/2002]							
Valore limite per la protezione della salute			media di 24 ore			10 µg/m ³	
superamenti nel mese							
	Parma - Cittadella	Parma - Milazzo	Parma - Montebello	Parma - Vittoria	Fid - Marzabotto	Fid - Mazzini	
				0			

Biossido di azoto - NO2

stazione	dati totali	dati validi	(%)	min	media	max	50°	90°	95°	98°
Parma - Cittadella	744	728	98%	< 10	32	80	31	48	54	63
Parma - Milazzo	744	737	99%	15	69	141	69	102	111	121
Parma - Montebello	dati non disponibili									
Parma - Vittoria	744	739	99%	11	44	118	42	61	72	95
Fidenza - Marzabotto	744	645	87%	< 10	42	99	40	61	67	75
Fidenza - Mazzini	744	641	86%	13	46	105	46	65	73	86



SUPERAMENTI DEI LIMITI DI LEGGE nel mese di ottobre 2005

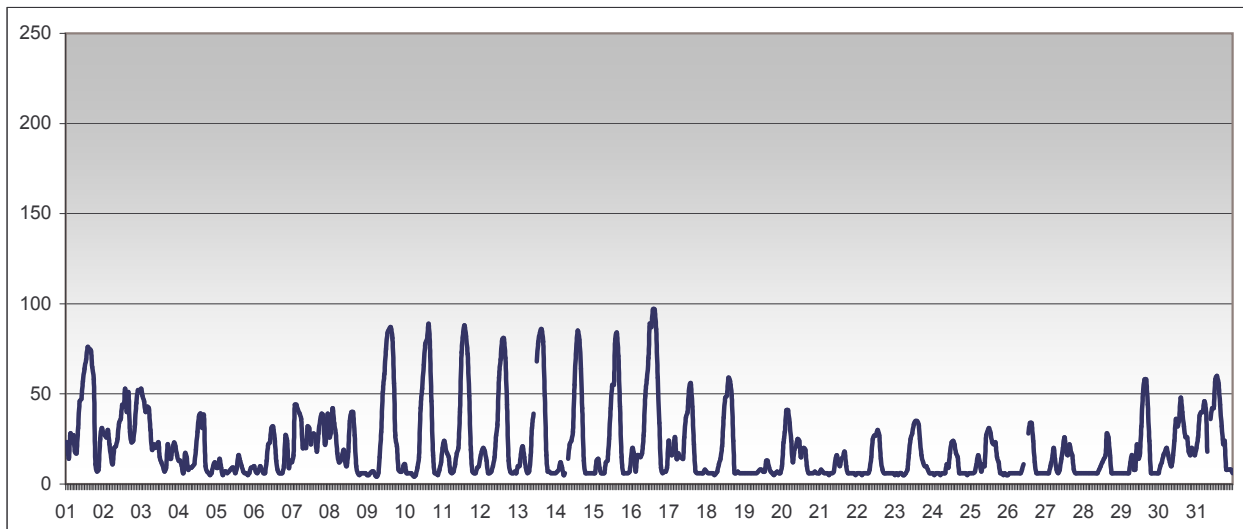
NO2

Limiti UE dal 2010 [1999/30/CE] - in vigore con margine di tolleranza [DM 60 2/4/2002]

Valore limite per la protezione della salute	<i>media oraria</i>					250 µg/m ³
superamenti nel mese						
	Parma - Cittadella	Parma - Milazzo	Parma - Montebello	Parma - Vittoria	Fid - Marzabotto	Fid - Mazzini
	0	0	0	0	0	0
Soglia di allarme	<i>media oraria per più di tre ore</i>					400 µg/m ³
superamenti nel mese						
	Parma - Cittadella	Parma - Milazzo	Parma - Montebello	Parma - Vittoria	Fid - Marzabotto	Fid - Mazzini
	0	0	0	0	0	0

Ozono - O3

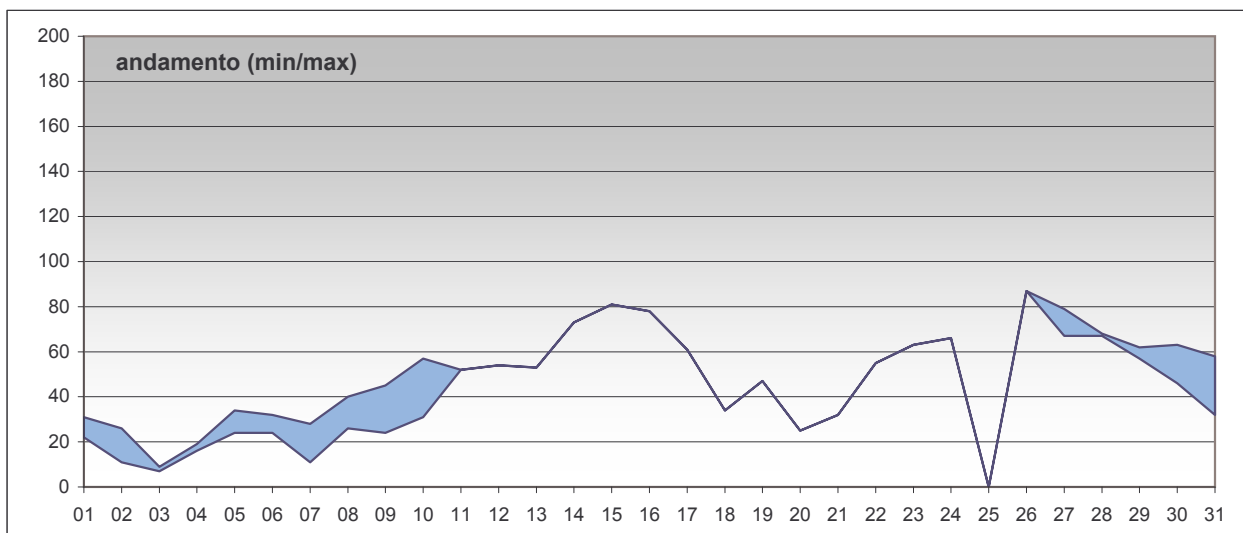
stazione	dati totali	dati validi	(%)	min	media	max	50°	90°	95°	98°
Parma - Cittadella	744	735	99%	< 5	21	97	13	49	69	83



SUPERAMENTI DEI LIMITI DI LEGGE nel mese di ottobre 2005

O3						
Limiti UE [2002/3/CE] D.Lgs 183 21/5/2004						
Soglia di informazione			media oraria		180 µg/m ³	
superamenti nel mese						
	Parma -Cittadella	Parma - Milazzo	Parma - Montebello	Parma - Vittoria	Fid - Marzabotto	Fid - Mazzini
	0					
Soglia di allarme			media oraria		240 µg/m ³	
superamenti nel mese						
	Parma -Cittadella	Parma - Milazzo	Parma - Montebello	Parma - Vittoria	Fid - Marzabotto	Fid - Mazzini
	0					
Valore bersaglio per la protezione della salute			media mobile di 8 ore		120 µg/m ³	
superamenti nel mese						
	Parma -Cittadella	Parma - Milazzo	Parma - Montebello	Parma - Vittoria	Fid - Marzabotto	Fid - Mazzini
	0					

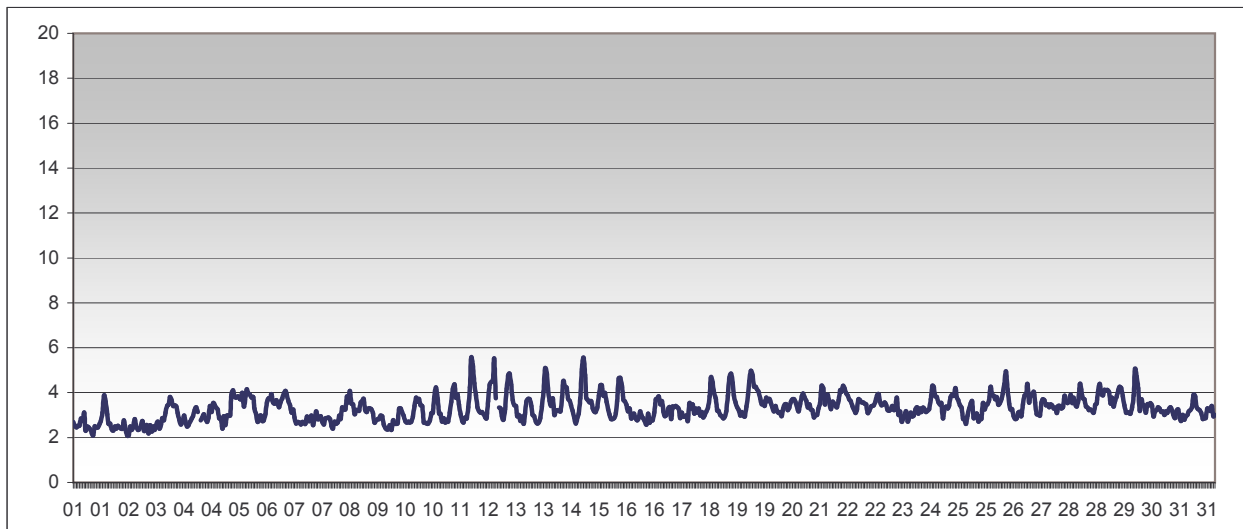
PM10											
stazione	dati totali	dati validi	(%)	min	media	max	50°	90°	95°	98°	
Parma - Cittadella	31	30	97%	9	47	87	53	78	80	84	
Parma - Montebello	dati non disponibili										
Parma - Vittoria	31	15	48%	7	37	67	34	65	67	67	



SUPERAMENTI DEI LIMITI DI LEGGE nel mese di							ottobre 2005
Particolato Sospeso (PM10)							
<i>Limiti UE dal 2005 [1999/30/CE] - in vigore con margine di tolleranza [DM 60 2/4/2002]</i>							
Valore limite per la protezione della salute	media 24 ore					50 µg/m ³	
superamenti nel mese							
	Parma - Cittadella	Parma - Milazzo	Parma - Montebello	Parma - Vittoria	Fid - Marzabotto	Fid - Mazzini	
	16		0	4			

Biossido di zolfo - SO2

stazione	dati totali	dati validi	(%)	min	media	max	50°	90°	95°	98°
Parma - Vittoria	744	738	99%	< 3	3	6	3	4	4	5



SUPERAMENTI DEI LIMITI DI LEGGE nel mese di ottobre 2005

SO2						
<i>Limiti UE dal 2005 [1999/30/CE] - in vigore con margine di tolleranza [DM 60 2/4/2002]</i>						
Valore limite per la protezione della salute		<i>media oraria</i>				350 µg/m ³
superamenti nel mese						
	Parma - Cittadella	Parma - Milazzo	Parma - Montebello	Parma - Vittoria	Fid - Marzabotto	Fid - Mazzini
				0		
Valore limite per la protezione della salute		<i>media 24 ore</i>				125 µg/m ³
superamenti nel mese						
	Parma - Cittadella	Parma - Milazzo	Parma - Montebello	Parma - Vittoria	Fid - Marzabotto	Fid - Mazzini
				0		
Soglia di allarme		<i>media oraria per più di tre ore</i>				500 µg/m ³
superamenti nel mese						
	Parma - Cittadella	Parma - Milazzo	Parma - Montebello	Parma - Vittoria	Fid - Marzabotto	Fid - Mazzini
				0		