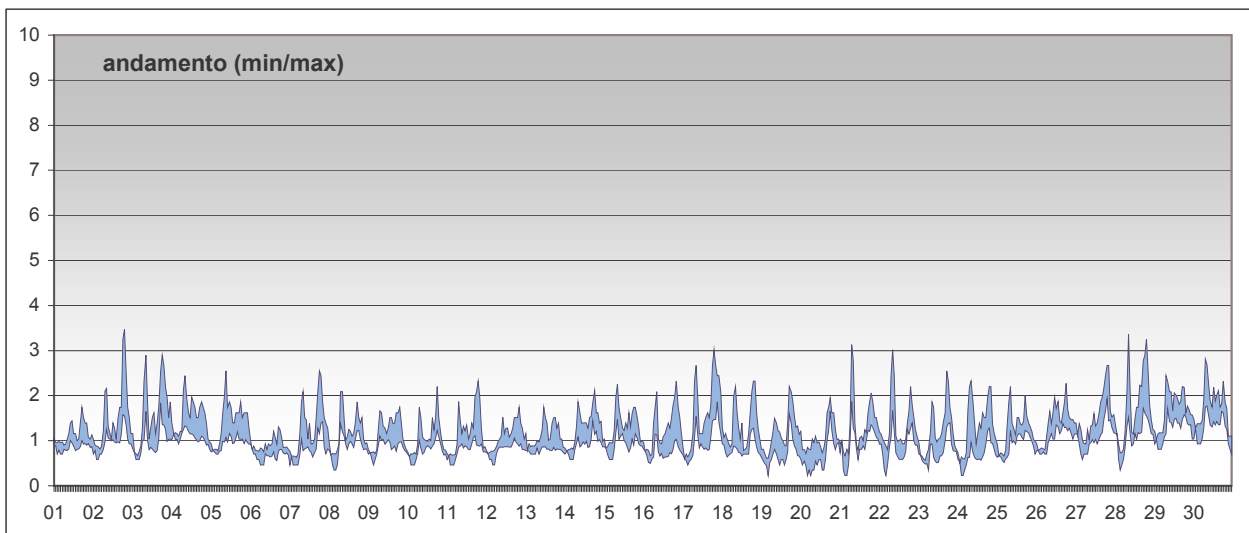


RAPPORTO SINTETICO DEL MESE DI

novembre 2005

**Monossido di carbonio - CO**

stazione	dati totali	dati validi	(%)	min	media	max	50°	90°	95°	98°
Parma - Milazzo	720	682	95%	0.2	1.3	3.4	1.2	2.0	2.3	2.7
Parma - Montebello	dati non disponibili									
Parma - Vittoria	720	719	100%	0.4	1.0	3.5	0.9	1.4	1.7	1.9
Fidenza - Marzabotto	720	636	88%	0.5	1.1	2.6	1.0	1.4	1.7	1.9
Fidenza - Mazzini	720	663	92%	0.5	1.1	2.8	1.0	1.7	2.0	2.2



**SUPERAMENTI DEI LIMITI DI LEGGE nel mese di novembre 2005**

**CO**

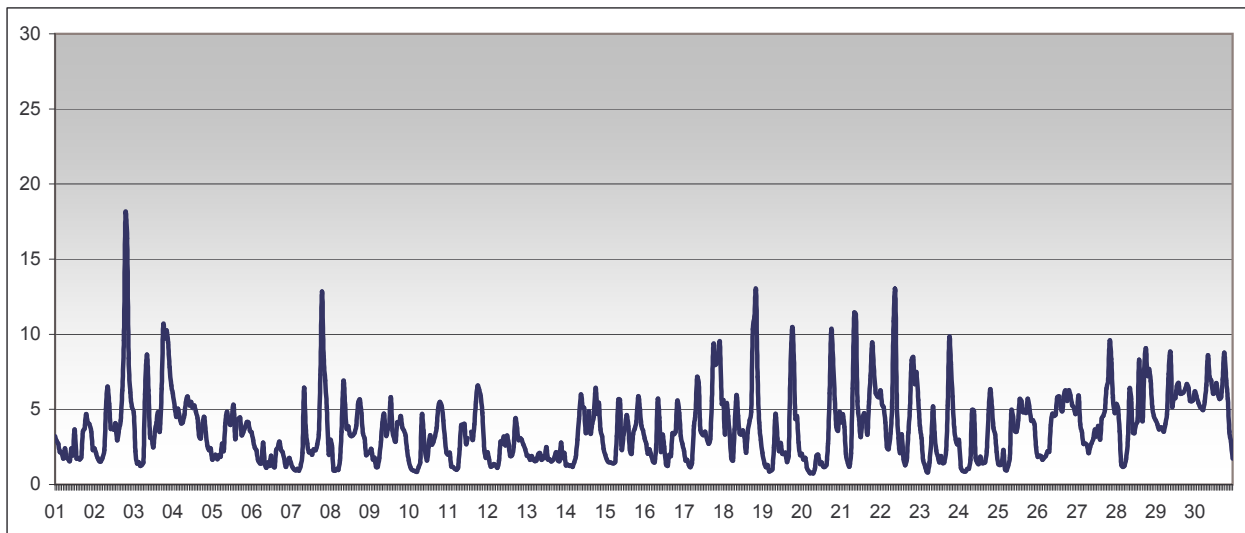
**Limiti UE dal 2005 [2000/69/CE] - in vigore con margine di tolleranza [DM 60 2/4/2002]**

Valore limite per la protezione della salute *media di 8 ore* 10 mg/m<sup>3</sup>

superamenti nel mese

	Parma - Cittadella	Parma - Milazzo	Parma - Montebello	Parma - Vittoria	Fid - Marzabotto	Fid - Mazzini
		0	0	0	0	0

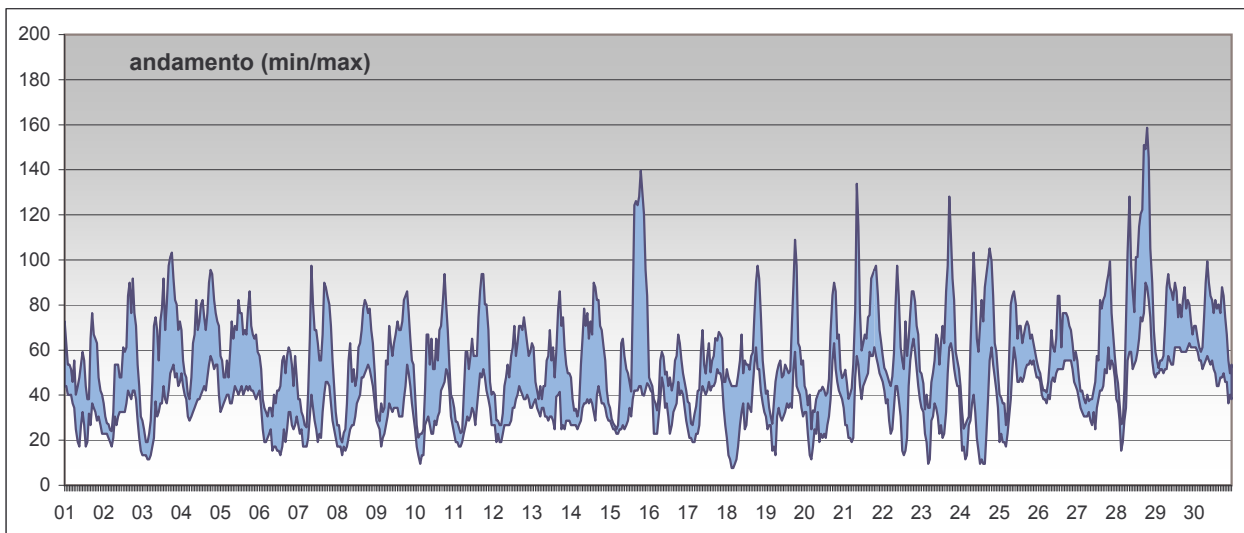
Benzene - C6H6										
stazione	dati totali	dati validi	(%)	min	media	max	50°	90°	95°	98°
Parma - Montebello	dati non disponibili									
Parma - Vittoria	720	719	100%	0.8	3.7	18.0	3.3	6.4	8.1	9.8



SUPERAMENTI DEI LIMITI DI LEGGE nel mese di							novembre 2005
BENZENE							
Limiti UE dal 2005 [2000/69/CE] - in vigore con margine di tolleranza [DM 60 2/4/2002]							
Valore limite per la protezione della salute			media di 24 ore			10 µg/m <sup>3</sup>	
superamenti nel mese							
	Parma - Cittadella	Parma - Milazzo	Parma - Montebello	Parma - Vittoria	Fid - Marzabotto	Fid - Mazzini	
				0			

**Biossido di azoto - NO2**

stazione	dati totali	dati validi	(%)	min	media	max	50°	90°	95°	98°
Parma - Cittadella	720	710	99%	< 10	38	90	36	55	59	63
Parma - Milazzo	720	661	92%	< 10	59	159	59	90	98	122
Parma - Montebello	dati non disponibili									
Parma - Vittoria	720	719	100%	16	47	93	46	65	70	80
Fidenza - Marzabotto	720	635	88%	17	46	101	46	65	69	75
Fidenza - Mazzini	720	661	92%	15	47	111	46	65	71	78



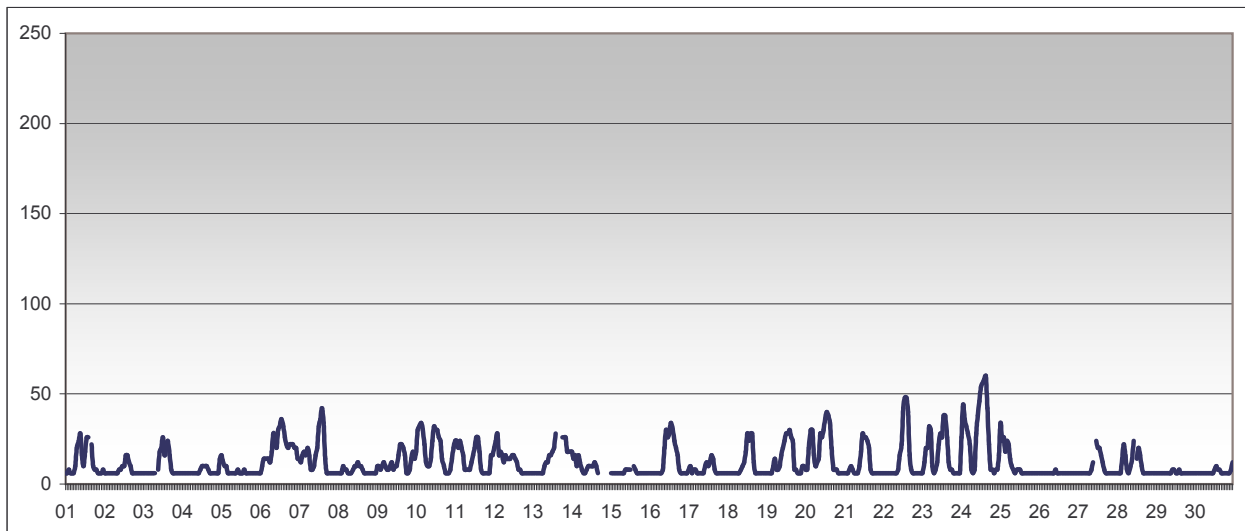
**SUPERAMENTI DEI LIMITI DI LEGGE nel mese di novembre 2005**

**NO2**

*Limiti UE dal 2010 [1999/30/CE] - in vigore con margine di tolleranza [DM 60 2/4/2002]*

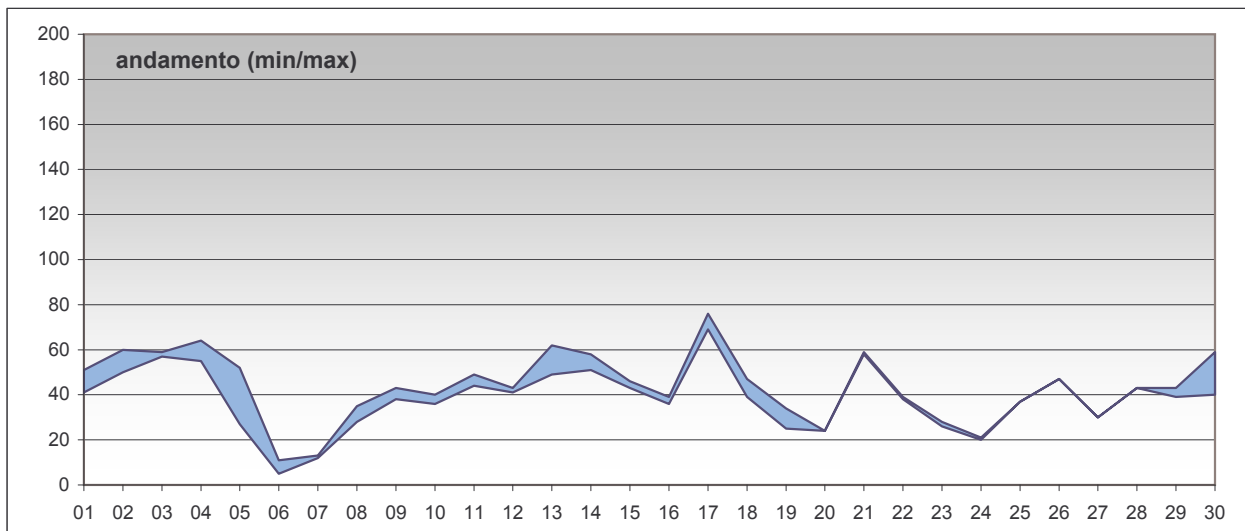
Valore limite per la protezione della salute	<i>media oraria</i>					250 $\mu\text{g}/\text{m}^3$
superamenti nel mese						
	Parma - Cittadella	Parma - Milazzo	Parma - Montebello	Parma - Vittoria	Fid - Marzabotto	Fid - Mazzini
	0	0	0	0	0	0
Soglia di allarme	<i>media oraria per più di tre ore</i>					400 $\mu\text{g}/\text{m}^3$
superamenti nel mese						
	Parma - Cittadella	Parma - Milazzo	Parma - Montebello	Parma - Vittoria	Fid - Marzabotto	Fid - Mazzini
	0	0	0	0	0	0

Ozono - O3										
stazione	dati totali	dati validi	(%)	min	media	max	50°	90°	95°	98°
Parma - Cittadella	720	705	98%	6	12	60	8	26	30	38



SUPERAMENTI DEI LIMITI DI LEGGE nel mese di novembre 2005						
O3						
Limiti UE [2002/3/CE] D.Lgs 183 21/5/2004						
Soglia di informazione			media oraria		180 µg/m <sup>3</sup>	
superamenti nel mese						
	Parma -Cittadella	Parma - Milazzo	Parma - Montebello	Parma - Vittoria	Fid - Marzabotto	Fid - Mazzini
	0					
Soglia di allarme			media oraria		240 µg/m <sup>3</sup>	
superamenti nel mese						
	Parma -Cittadella	Parma - Milazzo	Parma - Montebello	Parma - Vittoria	Fid - Marzabotto	Fid - Mazzini
	0					
Valore bersaglio per la protezione della salute			media mobile di 8 ore		120 µg/m <sup>3</sup>	
superamenti nel mese						
	Parma -Cittadella	Parma - Milazzo	Parma - Montebello	Parma - Vittoria	Fid - Marzabotto	Fid - Mazzini
	0					

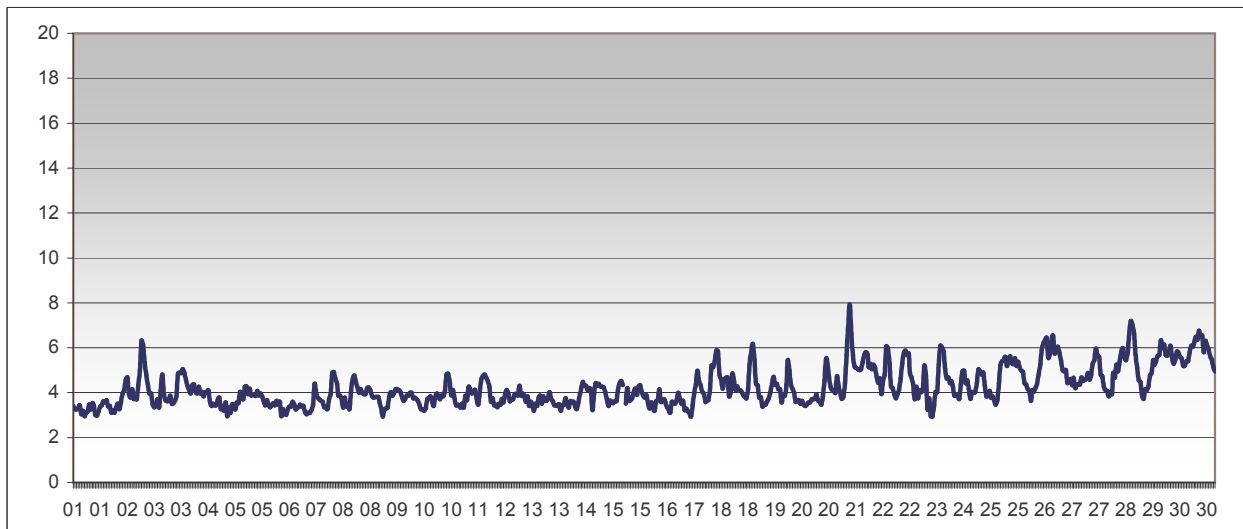
PM10											
stazione	dati totali	dati validi	(%)	min	media	max	50°	90°	95°	98°	
Parma - Cittadella	30	26	87%	11	43	76	43	61	64	70	
Parma - Montebello	non disponibili										
Parma - Vittoria	30	30	100%	5	40	69	40	57	60	64	



SUPERAMENTI DEI LIMITI DI LEGGE nel mese di							novembre 2005
Particolato Sospeso (PM10)							
<i>Limiti UE dal 2005 [1999/30/CE] - in vigore con margine di tolleranza [DM 60 2/4/2002]</i>							
Valore limite per la protezione della salute			media 24 ore		50 µg/m <sup>3</sup>		
superamenti nel mese							
	Parma - Cittadella	Parma - Milazzo	Parma - Montebello	Parma - Vittoria	Fid - Marzabotto	Fid - Mazzini	
	9			6			

**Biossido di zolfo - SO2**

stazione	dati totali	dati validi	(%)	min	media	max	50°	90°	95°	98°
Parma - Vittoria	720	719	100%	< 3	4	8	4	6	6	6



**SUPERAMENTI DEI LIMITI DI LEGGE nel mese di novembre 2005**

SO2						
<i>Limiti UE dal 2005 [1999/30/CE] - in vigore con margine di tolleranza [DM 60 2/4/2002]</i>						
Valore limite per la protezione della salute		<i>media oraria</i>				350 $\mu\text{g}/\text{m}^3$
superamenti nel mese						
	Parma - Cittadella	Parma - Milazzo	Parma - Montebello	Parma - Vittoria	Fid - Marzabotto	Fid - Mazzini
				0		
Valore limite per la protezione della salute		<i>media 24 ore</i>				125 $\mu\text{g}/\text{m}^3$
superamenti nel mese						
	Parma - Cittadella	Parma - Milazzo	Parma - Montebello	Parma - Vittoria	Fid - Marzabotto	Fid - Mazzini
				0		
Soglia di allarme		<i>media oraria per più di tre ore</i>				500 $\mu\text{g}/\text{m}^3$
superamenti nel mese						
	Parma - Cittadella	Parma - Milazzo	Parma - Montebello	Parma - Vittoria	Fid - Marzabotto	Fid - Mazzini
				0		