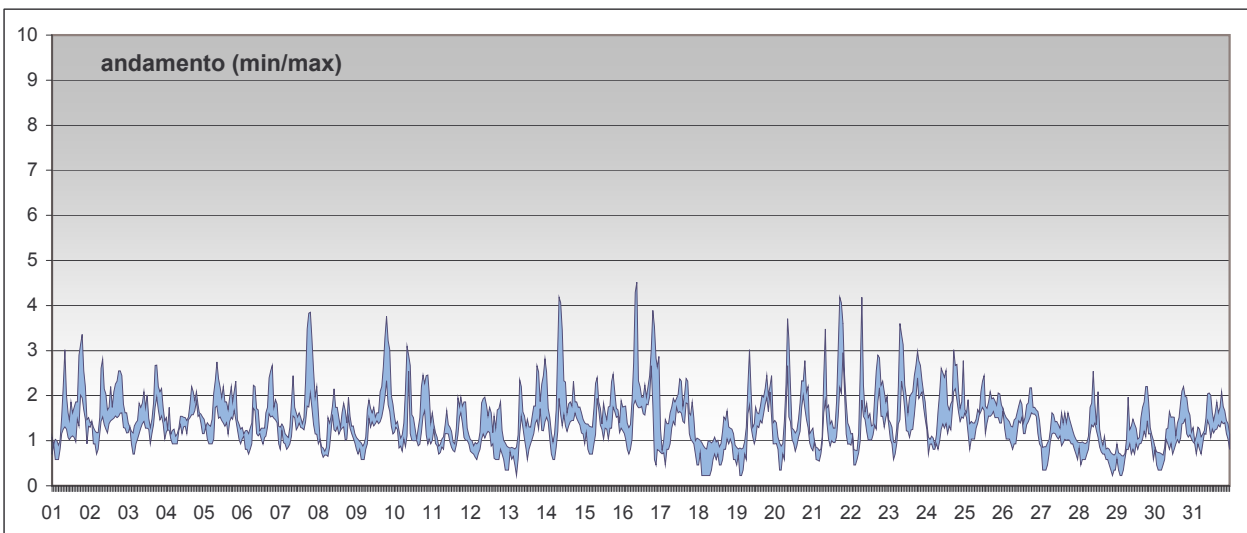


RAPPORTO SINTETICO DEL MESE DI

dicembre 2005

Monossido di carbonio - CO

| stazione | dati totali | dati validi | (%) | min | media | max | 50° | 90° | 95° | 98° |
|----------------------|----------------------|-------------|-----|-----|-------|-----|-----|-----|-----|-----|
| Parma - Milazzo | 744 | 702 | 94% | 0.2 | 1.4 | 4.5 | 1.4 | 2.3 | 2.7 | 3.4 |
| Parma - Montebello | dati non disponibili | | | | | | | | | |
| Parma - Vittoria | 744 | 740 | 99% | 0.7 | 1.4 | 3.9 | 1.3 | 1.9 | 2.1 | 3.0 |
| Fidenza - Marzabotto | 744 | 671 | 90% | 0.5 | 1.4 | 3.5 | 1.3 | 2.0 | 2.1 | 2.6 |
| Fidenza - Mazzini | 744 | 709 | 95% | 0.5 | 1.4 | 3.9 | 1.4 | 2.2 | 2.4 | 2.7 |



SUPERAMENTI DEI LIMITI DI LEGGE nel mese di dicembre 2005

CO

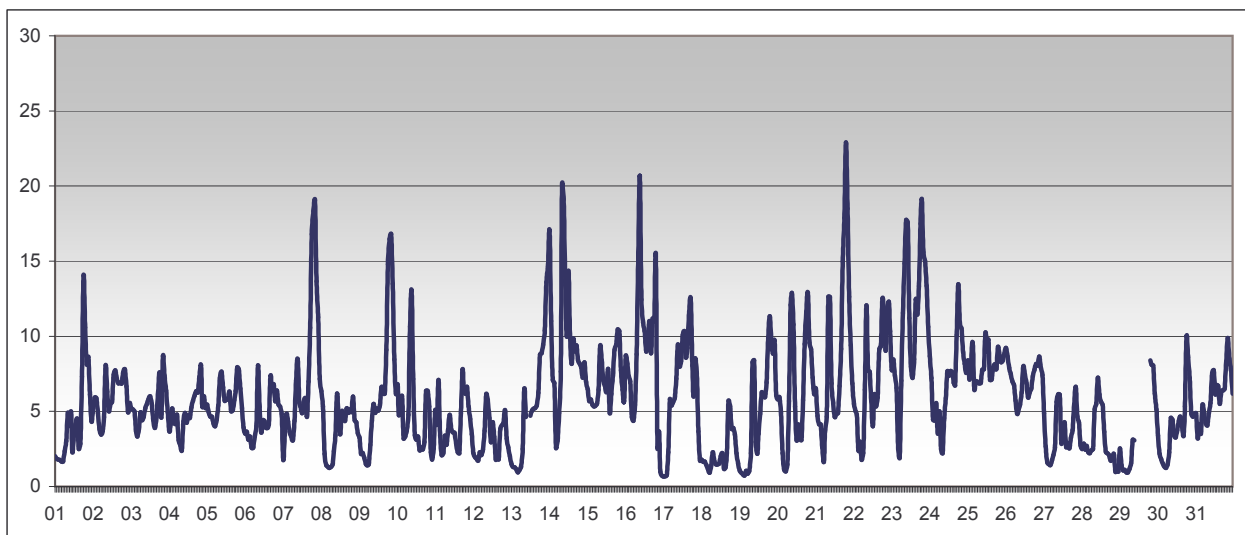
Limiti UE dal 2005 [2000/69/CE] - in vigore con margine di tolleranza [DM 60 2/4/2002]

Valore limite per la protezione della salute *media di 8 ore* 10 mg/m³

superamenti nel mese

| | Parma - Cittadella | Parma - Milazzo | Parma - Montebello | Parma - Vittoria | Fid - Marzabotto | Fid - Mazzini |
|--|--------------------|-----------------|--------------------|------------------|------------------|---------------|
| | | 0 | 0 | 0 | 0 | 0 |

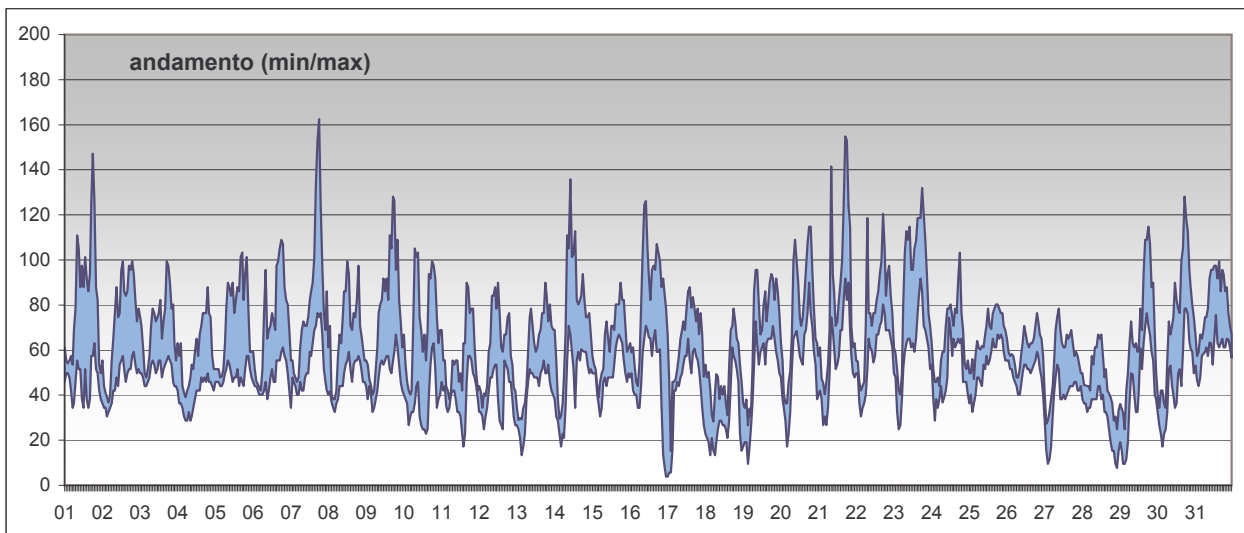
| Benzene - C6H6 | | | | | | | | | | |
|--------------------|----------------------|-------------|-----|-----|-------|------|-----|------|------|------|
| stazione | dati totali | dati validi | (%) | min | media | max | 50° | 90° | 95° | 98° |
| Parma - Montebello | dati non disponibili | | | | | | | | | |
| Parma - Vittoria | 744 | 729 | 98% | 0.7 | 5.9 | 22.9 | 5.3 | 10.3 | 12.6 | 16.6 |



| SUPERAMENTI DEI LIMITI DI LEGGE nel mese di | | | | | | | dicembre 2005 |
|--|--------------------|-----------------|--------------------|------------------|------------------|----------------------|---------------|
| BENZENE | | | | | | | |
| Limiti UE dal 2005 [2000/69/CE] - in vigore con margine di tolleranza [DM 60 2/4/2002] | | | | | | | |
| Valore limite per la protezione della salute | | | media di 24 ore | | | 10 µg/m ³ | |
| superamenti nel mese | | | | | | | |
| | Parma - Cittadella | Parma - Milazzo | Parma - Montebello | Parma - Vittoria | Fid - Marzabotto | Fid - Mazzini | |
| | | | | 0 | | | |

Biossido di azoto - NO2

| stazione | dati totali | dati validi | (%) | min | media | max | 50° | 90° | 95° | 98° |
|----------------------|----------------------|-------------|-----|------|-------|-----|-----|-----|-----|-----|
| Parma - Cittadella | 744 | 734 | 99% | < 10 | 50 | 124 | 50 | 70 | 76 | 89 |
| Parma - Milazzo | 744 | 735 | 99% | < 10 | 67 | 163 | 67 | 99 | 109 | 124 |
| Parma - Montebello | dati non disponibili | | | | | | | | | |
| Parma - Vittoria | 744 | 740 | 99% | 15 | 57 | 135 | 55 | 76 | 84 | 101 |
| Fidenza - Marzabotto | 744 | 660 | 89% | 13 | 58 | 107 | 59 | 78 | 82 | 90 |
| Fidenza - Mazzini | 744 | 707 | 95% | 15 | 55 | 103 | 55 | 75 | 78 | 86 |



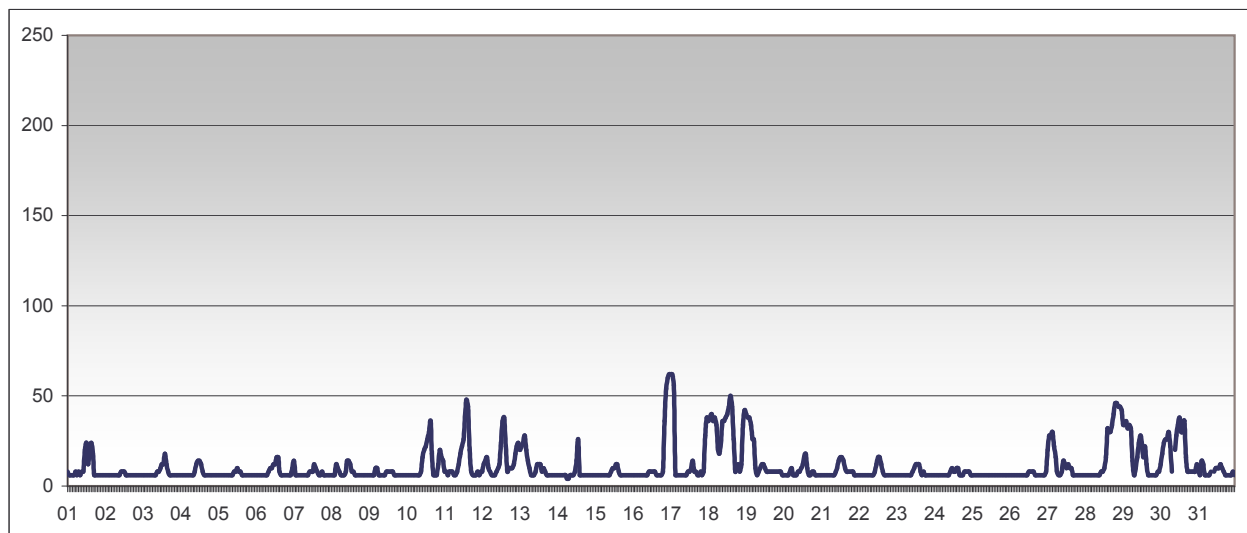
SUPERAMENTI DEI LIMITI DI LEGGE nel mese di dicembre 2005

NO2

Limiti UE dal 2010 [1999/30/CE] - in vigore con margine di tolleranza [DM 60 2/4/2002]

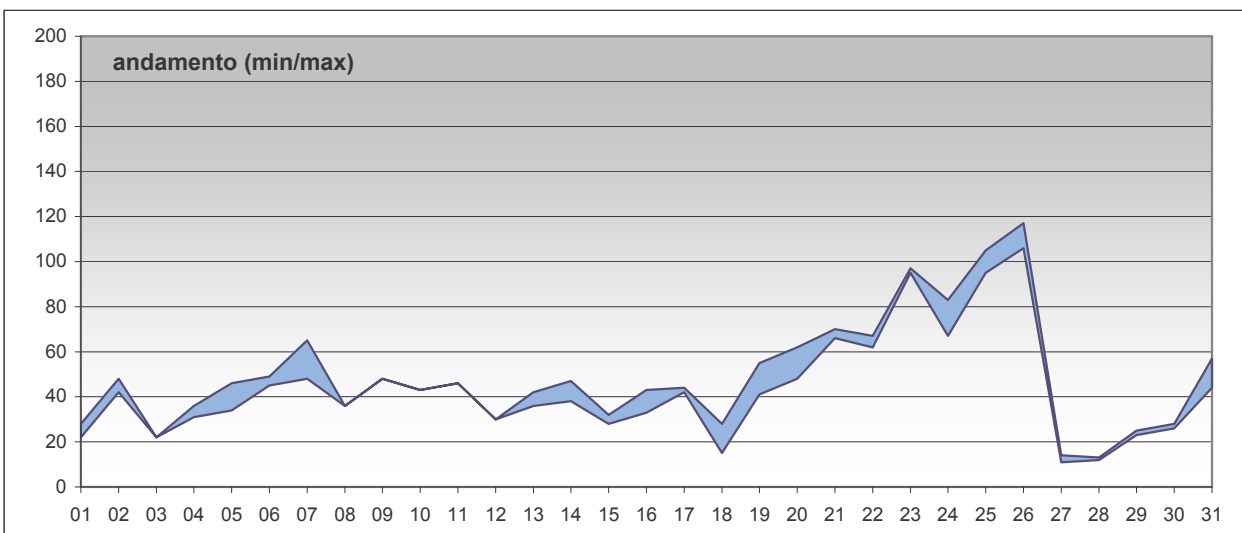
| | | | | | | |
|--|--|-----------------|--------------------|------------------|------------------|-----------------------|
| Valore limite per la protezione della salute | <i>media oraria</i> | | | | | 250 µg/m ³ |
| superamenti nel mese | | | | | | |
| | Parma - Cittadella | Parma - Milazzo | Parma - Montebello | Parma - Vittoria | Fid - Marzabotto | Fid - Mazzini |
| | 0 | 0 | 0 | 0 | 0 | 0 |
| Soglia di allarme | <i>media oraria per più di tre ore</i> | | | | | 400 µg/m ³ |
| superamenti nel mese | | | | | | |
| | Parma - Cittadella | Parma - Milazzo | Parma - Montebello | Parma - Vittoria | Fid - Marzabotto | Fid - Mazzini |
| | 0 | 0 | 0 | 0 | 0 | 0 |

| Ozono - O3 | | | | | | | | | | |
|--------------------|-------------|-------------|-----|-----|-------|-----|-----|-----|-----|-----|
| stazione | dati totali | dati validi | (%) | min | media | max | 50° | 90° | 95° | 98° |
| Parma - Cittadella | 744 | 738 | 99% | < 5 | 11 | 62 | 6 | 24 | 36 | 43 |



| SUPERAMENTI DEI LIMITI DI LEGGE nel mese di | | | | | | | dicembre 2005 |
|---|-------------------|-----------------|-----------------------|------------------|------------------|-----------------------|---------------|
| O3 | | | | | | | |
| Limiti UE [2002/3/CE] D.Lgs 183 21/5/2004 | | | | | | | |
| Soglia di informazione | | | media oraria | | | 180 µg/m ³ | |
| superamenti nel mese | | | | | | | |
| | Parma -Cittadella | Parma - Milazzo | Parma - Montebello | Parma - Vittoria | Fid - Marzabotto | Fid - Mazzini | |
| | 0 | | | | | | |
| Soglia di allarme | | | media oraria | | | 240 µg/m ³ | |
| superamenti nel mese | | | | | | | |
| | Parma -Cittadella | Parma - Milazzo | Parma - Montebello | Parma - Vittoria | Fid - Marzabotto | Fid - Mazzini | |
| | 0 | | | | | | |
| Valore bersaglio per la protezione della salute | | | media mobile di 8 ore | | | 120 µg/m ³ | |
| superamenti nel mese | | | | | | | |
| | Parma -Cittadella | Parma - Milazzo | Parma - Montebello | Parma - Vittoria | Fid - Marzabotto | Fid - Mazzini | |
| | 0 | | | | | | |

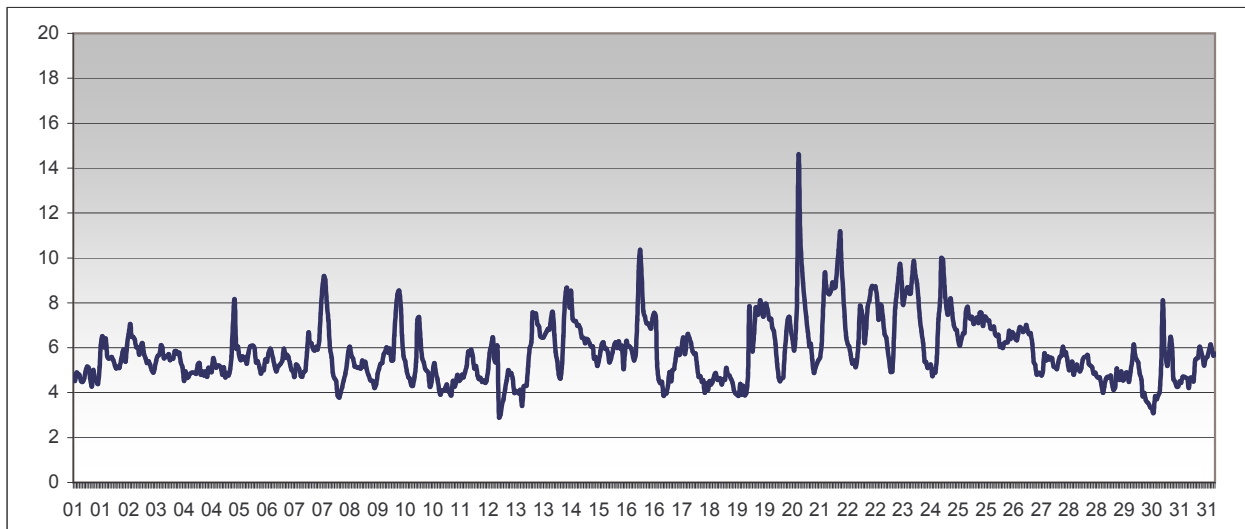
| PM10 | | | | | | | | | | |
|--------------------|----------------------|-------------|------|-----|-------|-----|-----|-----|-----|-----|
| stazione | dati totali | dati validi | (%) | min | media | max | 50° | 90° | 95° | 98° |
| Parma - Cittadella | 31 | 26 | 84% | 13 | 47 | 117 | 43 | 90 | 103 | 111 |
| Parma - Montebello | dati non disponibili | | | | | | | | | |
| Parma - Vittoria | 31 | 31 | 100% | 11 | 46 | 106 | 43 | 70 | 95 | 99 |



| SUPERAMENTI DEI LIMITI DI LEGGE nel mese di | | | | | | | dicembre 2005 |
|---|--------------------|-----------------|--------------------|------------------|----------------------|---------------|---------------|
| Particolato Sospeso (PM10) | | | | | | | |
| <i>Limiti UE dal 2005 [1999/30/CE] - in vigore con margine di tolleranza [DM 60 2/4/2002]</i> | | | | | | | |
| Valore limite per la protezione della salute | | | media 24 ore | | 50 µg/m ³ | | |
| superamenti nel mese | | | | | | | |
| | Parma - Cittadella | Parma - Milazzo | Parma - Montebello | Parma - Vittoria | Fid - Marzabotto | Fid - Mazzini | |
| | 7 | | | 9 | | | |

Biossido di zolfo - SO2

| stazione | dati totali | dati validi | (%) | min | media | max | 50° | 90° | 95° | 98° |
|------------------|-------------|-------------|-----|-----|-------|-----|-----|-----|-----|-----|
| Parma - Vittoria | 744 | 740 | 99% | < 3 | 6 | 15 | 6 | 8 | 9 | 9 |



SUPERAMENTI DEI LIMITI DI LEGGE nel mese di dicembre 2005

| SO2 | | | | | | |
|---|--------------------|--|--------------------|------------------|------------------|------------------------------|
| <i>Limiti UE dal 2005 [1999/30/CE] - in vigore con margine di tolleranza [DM 60 2/4/2002]</i> | | | | | | |
| Valore limite per la protezione della salute | | <i>media oraria</i> | | | | 350 $\mu\text{g}/\text{m}^3$ |
| superamenti nel mese | | | | | | |
| | Parma - Cittadella | Parma - Milazzo | Parma - Montebello | Parma - Vittoria | Fid - Marzabotto | Fid - Mazzini |
| | | | | 0 | | |
| Valore limite per la protezione della salute | | <i>media 24 ore</i> | | | | 125 $\mu\text{g}/\text{m}^3$ |
| superamenti nel mese | | | | | | |
| | Parma - Cittadella | Parma - Milazzo | Parma - Montebello | Parma - Vittoria | Fid - Marzabotto | Fid - Mazzini |
| | | | | 0 | | |
| Soglia di allarme | | <i>media oraria per più di tre ore</i> | | | | 500 $\mu\text{g}/\text{m}^3$ |
| superamenti nel mese | | | | | | |
| | Parma - Cittadella | Parma - Milazzo | Parma - Montebello | Parma - Vittoria | Fid - Marzabotto | Fid - Mazzini |
| | | | | 0 | | |