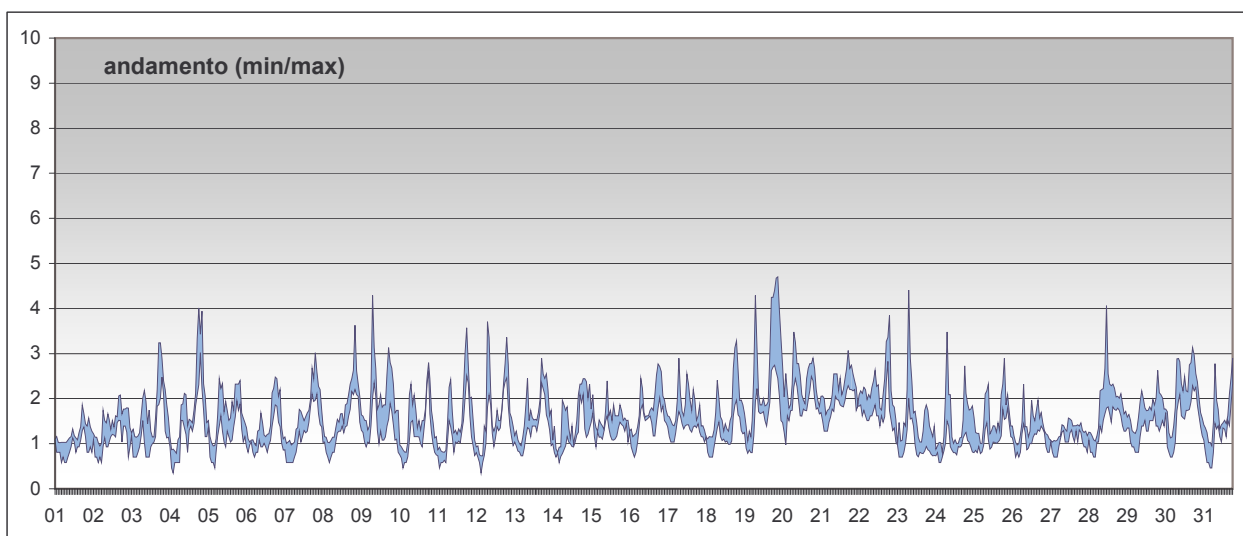


RAPPORTO SINTETICO DEL MESE DI

gennaio 2006

Monossido di carbonio - CO

stazione	dati totali	dati validi	(%)	min	media	max	50°	90°	95°	98°
Parma - Milazzo	744	684	92%	0.4	1.6	4.4	1.4	2.6	2.9	3.3
Parma - Montebello	dati non disponibili									
Parma - Vittoria	744	737	99%	0.7	1.5	4.7	1.4	2.2	2.4	2.8
Fidenza - Marzabotto	744	548	74%	0.6	1.5	3.3	1.5	2.2	2.4	2.8
Fidenza - Mazzini	744	710	95%	0.6	1.5	4.4	1.4	2.3	2.6	2.9



SUPERAMENTI DEI LIMITI DI LEGGE nel mese di gennaio 2006

CO

Limiti UE dal 2005 [2000/69/CE] - in vigore con margine di tolleranza [DM 60 2/4/2002]

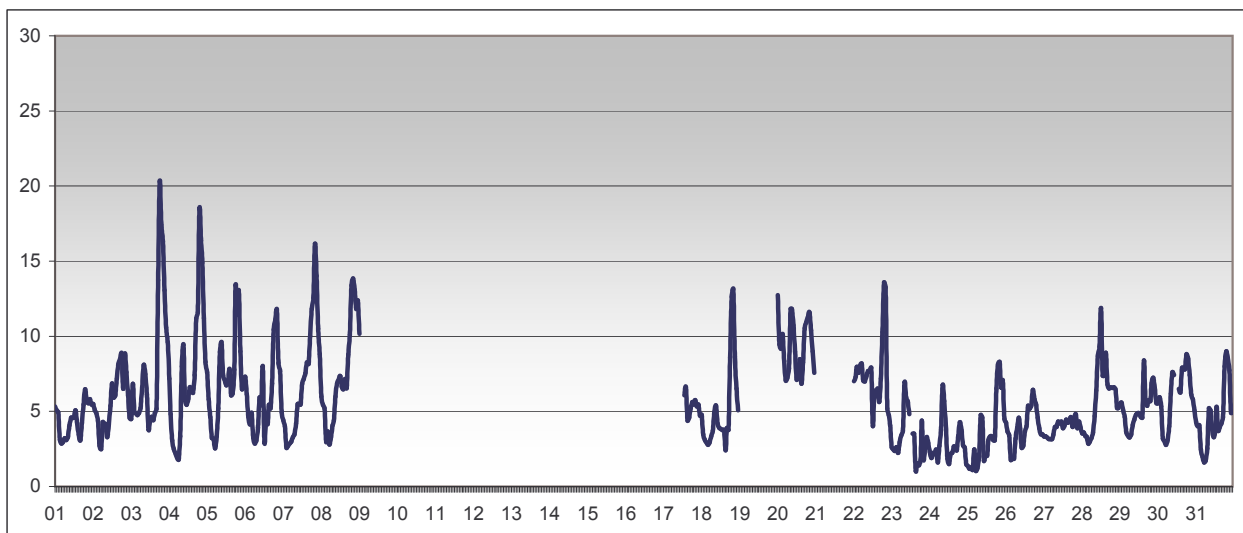
Valore limite per la protezione della salute *media di 8 ore* 10 mg/m³

superamenti nel mese

	Parma - Cittadella	Parma - Milazzo	Parma - Montebello	Parma - Vittoria	Fid - Marzabotto	Fid - Mazzini
		0		0	0	0

Benzene - C6H6

stazione	dati totali	dati validi	(%)	min	media	max	50°	90°	95°	98°
Parma - Montebello	dati non disponibili									
Parma - Vittoria	744	485	65%	1.0	5.7	20.3	5.1	9.6	11.8	13.6



SUPERAMENTI DEI LIMITI DI LEGGE nel mese di gennaio 2006

BENZENE

Limiti UE dal 2005 [2000/69/CE] - in vigore con margine di tolleranza [DM 60 2/4/2002]

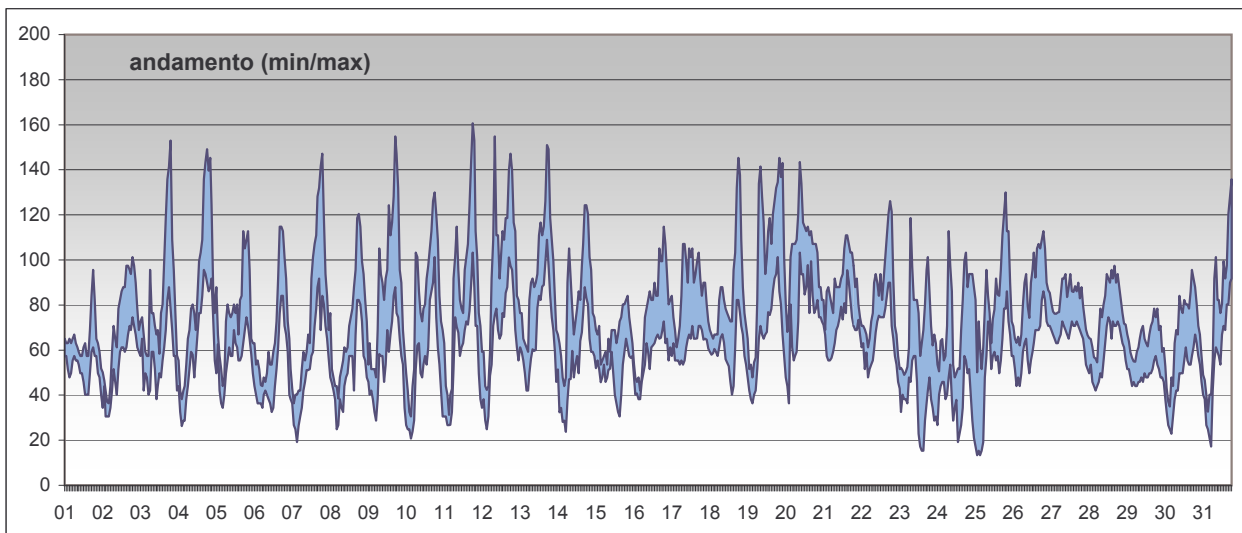
Valore limite per la protezione della salute *media di 24 ore* 10 µg/m³

superamenti nel mese

	Parma - Cittadella	Parma - Milazzo	Parma - Montebello	Parma - Vittoria	Fid - Marzabotto	Fid - Mazzini
				0		

Biossido di azoto - NO2

stazione	dati totali	dati validi	(%)	min	media	max	50°	90°	95°	98°
Parma - Cittadella	744	726	98%	13	62	120	61	88	98	107
Parma - Milazzo	744	714	96%	19	79	161	76	115	128	143
Parma - Montebello	dati non disponibili									
Parma - Vittoria	744	738	99%	21	67	145	65	92	100	109
Fidenza - Marzabotto	744	543	73%	25	71	143	71	96	107	115
Fidenza - Mazzini	744	695	93%	23	65	120	65	88	96	103



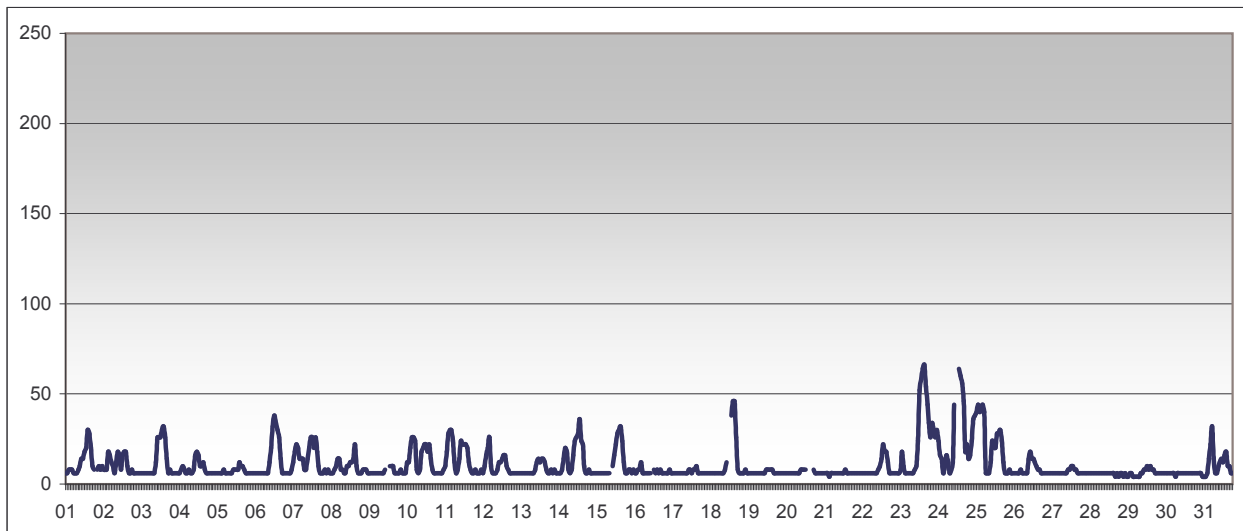
SUPERAMENTI DEI LIMITI DI LEGGE nel mese di gennaio 2006

NO2

Limiti UE dal 2010 [1999/30/CE] - in vigore con margine di tolleranza [DM 60 2/4/2002]

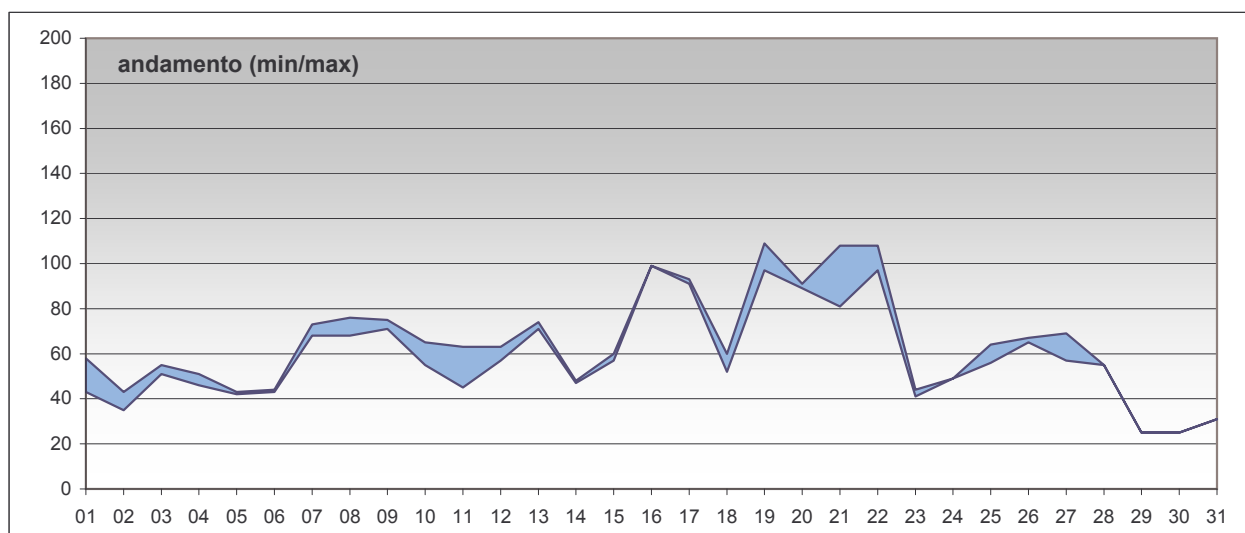
Valore limite per la protezione della salute	<i>media oraria</i>					250 $\mu\text{g}/\text{m}^3$
superamenti nel mese						
	Parma - Cittadella	Parma - Milazzo	Parma - Montebello	Parma - Vittoria	Fid - Marzabotto	Fid - Mazzini
	0	0		0	0	0
Soglia di allarme	<i>media oraria per più di tre ore</i>					400 $\mu\text{g}/\text{m}^3$
superamenti nel mese						
	Parma - Cittadella	Parma - Milazzo	Parma - Montebello	Parma - Vittoria	Fid - Marzabotto	Fid - Mazzini
	0	0		0	0	0

Ozono - O3										
stazione	dati totali	dati validi	(%)	min	media	max	50°	90°	95°	98°
Parma - Cittadella	744	727	98%	< 5	11	66	6	22	30	43



SUPERAMENTI DEI LIMITI DI LEGGE nel mese di							gennaio 2006
O3							
Limiti UE [2002/3/CE] D.Lgs 183 21/5/2004							
Soglia di informazione			media oraria		180 µg/m ³		
superamenti nel mese							
	Parma -Cittadella	Parma - Milazzo	Parma - Montebello	Parma - Vittoria	Fid - Marzabotto	Fid - Mazzini	
	0						
Soglia di allarme			media oraria		240 µg/m ³		
superamenti nel mese							
	Parma -Cittadella	Parma - Milazzo	Parma - Montebello	Parma - Vittoria	Fid - Marzabotto	Fid - Mazzini	
	0						
Valore bersaglio per la protezione della salute			media mobile di 8 ore		120 µg/m ³		
superamenti nel mese							
	Parma -Cittadella	Parma - Milazzo	Parma - Montebello	Parma - Vittoria	Fid - Marzabotto	Fid - Mazzini	
	0						

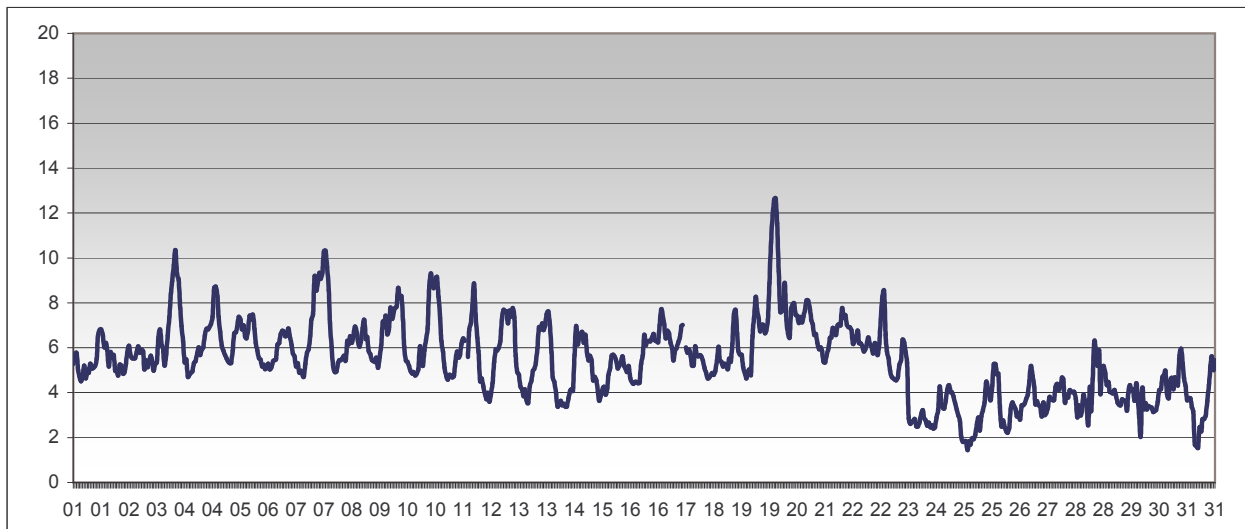
PM10										
stazione	dati totali	dati validi	(%)	min	media	max	50°	90°	95°	98°
Parma - Cittadella	31	25	81%	43	66	109	60	101	108	109
Parma - Montebello	dati non disponibili									
Parma - Vittoria	31	31	100%	25	60	99	57	93	97	98



SUPERAMENTI DEI LIMITI DI LEGGE nel mese di							gennaio 2006	
Particolato Sospeso (PM10)								
<i>Limiti UE dal 2005 [1999/30/CE] - in vigore con margine di tolleranza [DM 60 2/4/2002]</i>								
Valore limite per la protezione della salute				media 24 ore			50 µg/m ³	
superamenti nel mese								
	Parma - Cittadella	Parma - Milazzo	Parma - Montebello	Parma - Vittoria	Fid - Marzabotto	Fid - Mazzini		
	19			20				

Biossido di zolfo - SO2

stazione	dati totali	dati validi	(%)	min	media	max	50°	90°	95°	98°
Parma - Vittoria	744	738	99%	< 3	5	13	5	7	8	9



SUPERAMENTI DEI LIMITI DI LEGGE nel mese di gennaio 2006

SO2						
<i>Limiti UE dal 2005 [1999/30/CE] - in vigore con margine di tolleranza [DM 60 2/4/2002]</i>						
Valore limite per la protezione della salute		<i>media oraria</i>				350 $\mu\text{g}/\text{m}^3$
superamenti nel mese						
	Parma - Cittadella	Parma - Milazzo	Parma - Montebello	Parma - Vittoria	Fid - Marzabotto	Fid - Mazzini
				0		
Valore limite per la protezione della salute		<i>media 24 ore</i>				125 $\mu\text{g}/\text{m}^3$
superamenti nel mese						
	Parma - Cittadella	Parma - Milazzo	Parma - Montebello	Parma - Vittoria	Fid - Marzabotto	Fid - Mazzini
				0		
Soglia di allarme		<i>media oraria per più di tre ore</i>				500 $\mu\text{g}/\text{m}^3$
superamenti nel mese						
	Parma - Cittadella	Parma - Milazzo	Parma - Montebello	Parma - Vittoria	Fid - Marzabotto	Fid - Mazzini
				0		