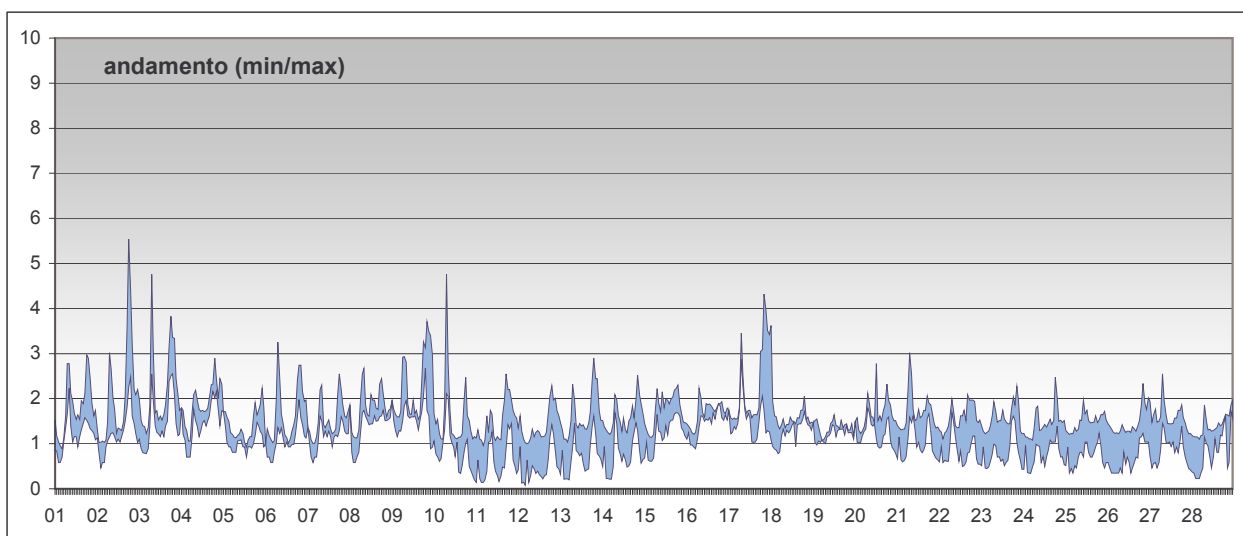


RAPPORTO SINTETICO DEL MESE DI

febbraio 2006

**Monossido di carbonio - CO**

stazione	dati totali	dati validi	(%)	min	media	max	50°	90°	95°	98°
Parma - Milazzo	672	466	69%	0.2	1.4	4.8	1.3	2.3	2.8	3.1
Parma - Montebello	dati non disponibili									
Parma - Vittoria	672	668	99%	0.9	1.5	4.4	1.4	1.9	2.2	3.1
Fidenza - Marzabotto	672	637	95%	0.5	1.4	3.5	1.4	2.0	2.2	2.5
Fidenza - Mazzini	672	556	83%	< 0.2	1.1	5.5	1.1	1.8	2.1	2.5



**SUPERAMENTI DEI LIMITI DI LEGGE nel mese di febbraio 2006**

**CO**

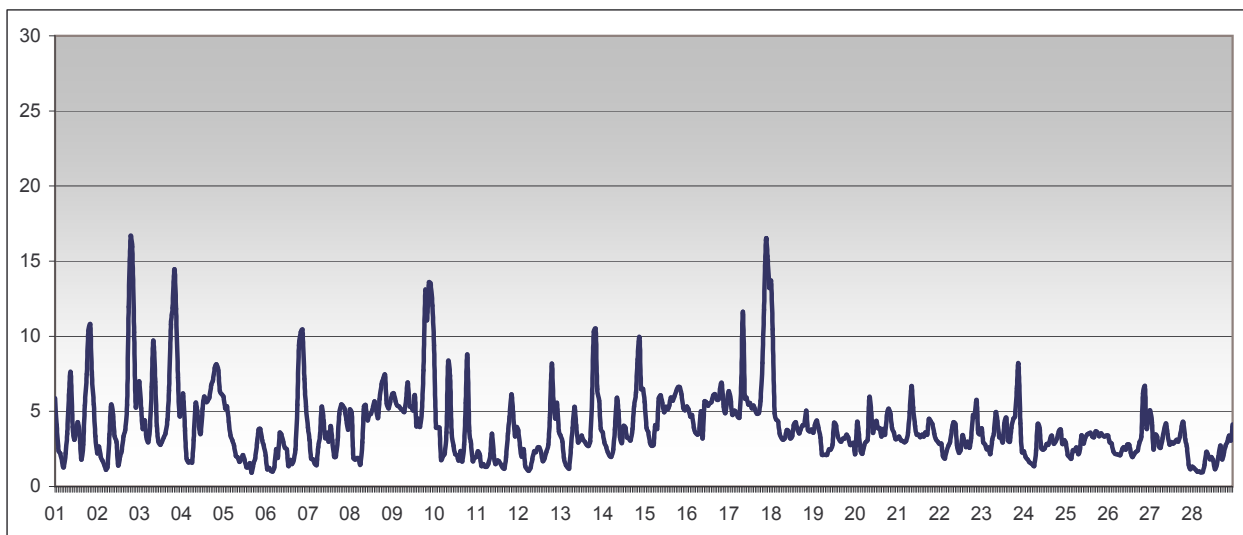
**Limiti UE dal 2005 [2000/69/CE] - in vigore con margine di tolleranza [DM 60 2/4/2002]**

Valore limite per la protezione della salute *media di 8 ore* 10 mg/m<sup>3</sup>

superamenti nel mese

	Parma - Cittadella	Parma - Milazzo	Parma - Montebello	Parma - Vittoria	Fid - Marzabotto	Fid - Mazzini
		0		0	0	0

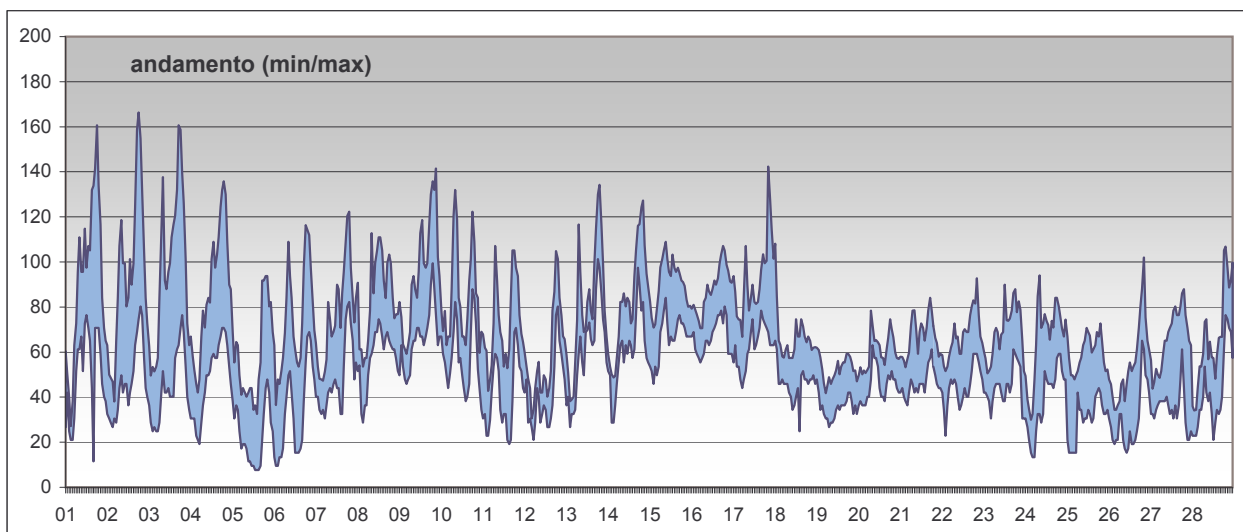
Benzene - C6H6										
stazione	dati totali	dati validi	(%)	min	media	max	50°	90°	95°	98°
Parma - Montebello										
Parma - Vittoria	672	672	100%	0.9	4.0	16.7	3.5	6.4	8.2	11.8



SUPERAMENTI DEI LIMITI DI LEGGE nel mese di febbraio 2006						
BENZENE						
Limiti UE dal 2005 [2000/69/CE] - in vigore con margine di tolleranza [DM 60 2/4/2002]						
Valore limite per la protezione della salute			media di 24 ore		10 µg/m <sup>3</sup>	
superamenti nel mese						
	Parma - Cittadella	Parma - Milazzo	Parma - Montebello	Parma - Vittoria	Fid - Marzabotto	Fid - Mazzini
				0		

**Biossido di azoto - NO2**

stazione	dati totali	dati validi	(%)	min	media	max	50°	90°	95°	98°
Parma - Cittadella	672	664	99%	< 10	48	115	46	73	78	87
Parma - Milazzo	672	639	95%	21	70	166	65	105	117	134
Parma - Montebello	dati non disponibili									
Parma - Vittoria	672	668	99%	25	69	154	66	98	108	125
Fidenza - Marzabotto	672	636	95%	15	64	138	61	94	103	113
Fidenza - Mazzini	672	534	79%	11	62	147	60	88	98	107



**SUPERAMENTI DEI LIMITI DI LEGGE nel mese di febbraio 2006**

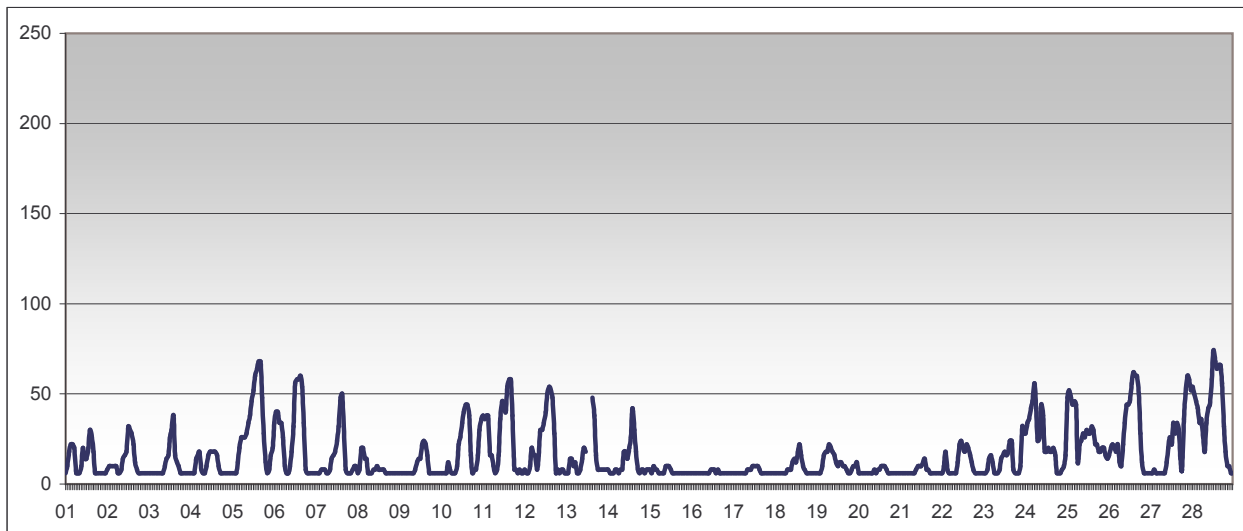
**NO2**

*Limiti UE dal 2010 [1999/30/CE] - in vigore con margine di tolleranza [DM 60 2/4/2002]*

Valore limite per la protezione della salute	<i>media oraria</i>					250 µg/m <sup>3</sup>
superamenti nel mese						
	Parma - Cittadella	Parma - Milazzo	Parma - Montebello	Parma - Vittoria	Fid - Marzabotto	Fid - Mazzini
	0	0		0	0	0
Soglia di allarme	<i>media oraria per più di tre ore</i>					400 µg/m <sup>3</sup>
superamenti nel mese						
	Parma - Cittadella	Parma - Milazzo	Parma - Montebello	Parma - Vittoria	Fid - Marzabotto	Fid - Mazzini
	0	0		0	0	0

**Ozono - O3**

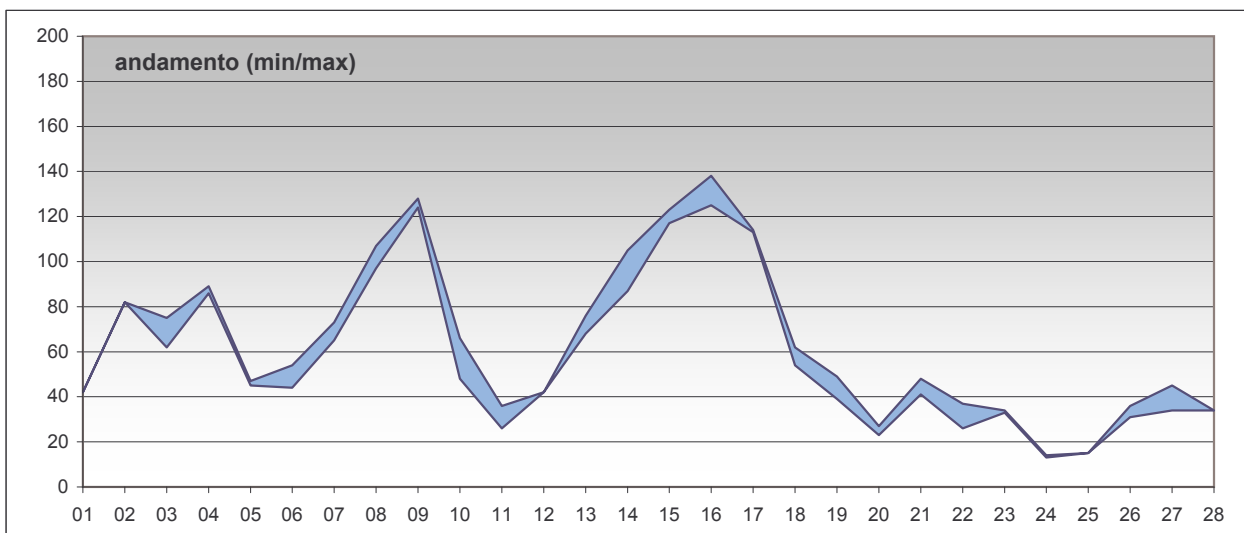
stazione	dati totali	dati validi	(%)	min	media	max	50°	90°	95°	98°
Parma - Cittadella	672	669	100%	6	16	74	8	40	50	59



**SUPERAMENTI DEI LIMITI DI LEGGE nel mese di febbraio 2006**

<b>O3</b>						
<b>Limiti UE [2002/3/CE] D.Lgs 183 21/5/2004</b>						
Soglia di informazione			<i>media oraria</i>		180 µg/m <sup>3</sup>	
superamenti nel mese						
	Parma -Cittadella	Parma - Milazzo	Parma - Montebello	Parma - Vittoria	Fid - Marzabotto	Fid - Mazzini
	0					
Soglia di allarme			<i>media oraria</i>		240 µg/m <sup>3</sup>	
superamenti nel mese						
	Parma -Cittadella	Parma - Milazzo	Parma - Montebello	Parma - Vittoria	Fid - Marzabotto	Fid - Mazzini
	0					
Valore bersaglio per la protezione della salute			<i>media mobile di 8 ore</i>		120 µg/m <sup>3</sup>	
superamenti nel mese						
	Parma -Cittadella	Parma - Milazzo	Parma - Montebello	Parma - Vittoria	Fid - Marzabotto	Fid - Mazzini
	0					

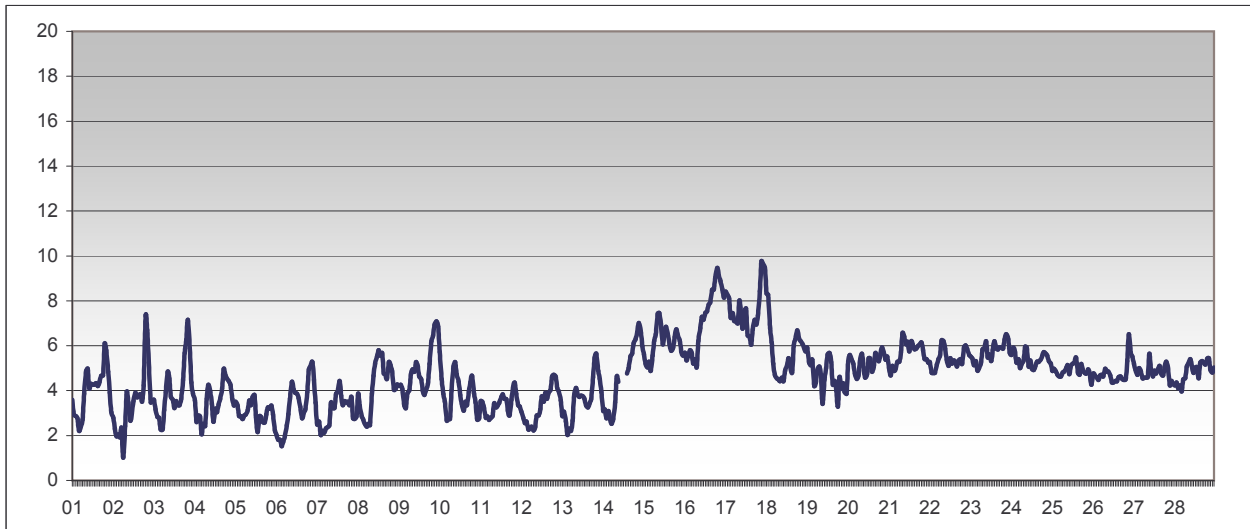
PM10										
stazione	dati totali	dati validi	(%)	min	media	max	50°	90°	95°	98°
Parma - Cittadella	28	26	93%	14	59	138	48	116	122	131
Parma - Montebello	dati non disponibili									
Parma - Vittoria	28	27	96%	13	64	128	54	117	124	126



SUPERAMENTI DEI LIMITI DI LEGGE nel mese di febbraio 2006						
Particolato Sospeso (PM10)						
Limiti UE dal 2005 [1999/30/CE] - in vigore con margine di tolleranza [DM 60 2/4/2002]						
Valore limite per la protezione della salute			media 24 ore		50 µg/m <sup>3</sup>	
superamenti nel mese						
	Parma - Cittadella	Parma - Milazzo	Parma - Montebello	Parma - Vittoria	Fid - Marzabotto	Fid - Mazzini
	11			14		

**Biossido di zolfo - SO<sub>2</sub>**

stazione	dati totali	dati validi	(%)	min	media	max	50°	90°	95°	98°
Parma - Vittoria	672	668	99%	< 3	5	10	5	6	7	8



**SUPERAMENTI DEI LIMITI DI LEGGE nel mese di febbraio 2006**

**SO<sub>2</sub>**

**Limiti UE dal 2005 [1999/30/CE] - in vigore con margine di tolleranza [DM 60 2/4/2002]**

Valore limite per la protezione della salute	<i>media oraria</i>					350 µg/m <sup>3</sup>
superamenti nel mese						
	Parma - Cittadella	Parma - Milazzo	Parma - Montebello	Parma - Vittoria	Fid - Marzabotto	Fid - Mazzini
				0		
Valore limite per la protezione della salute	<i>media 24 ore</i>					125 µg/m <sup>3</sup>
superamenti nel mese						
	Parma - Cittadella	Parma - Milazzo	Parma - Montebello	Parma - Vittoria	Fid - Marzabotto	Fid - Mazzini
				0		
Soglia di allarme	<i>media oraria per più di tre ore</i>					500 µg/m <sup>3</sup>
superamenti nel mese						
	Parma - Cittadella	Parma - Milazzo	Parma - Montebello	Parma - Vittoria	Fid - Marzabotto	Fid - Mazzini
				0		