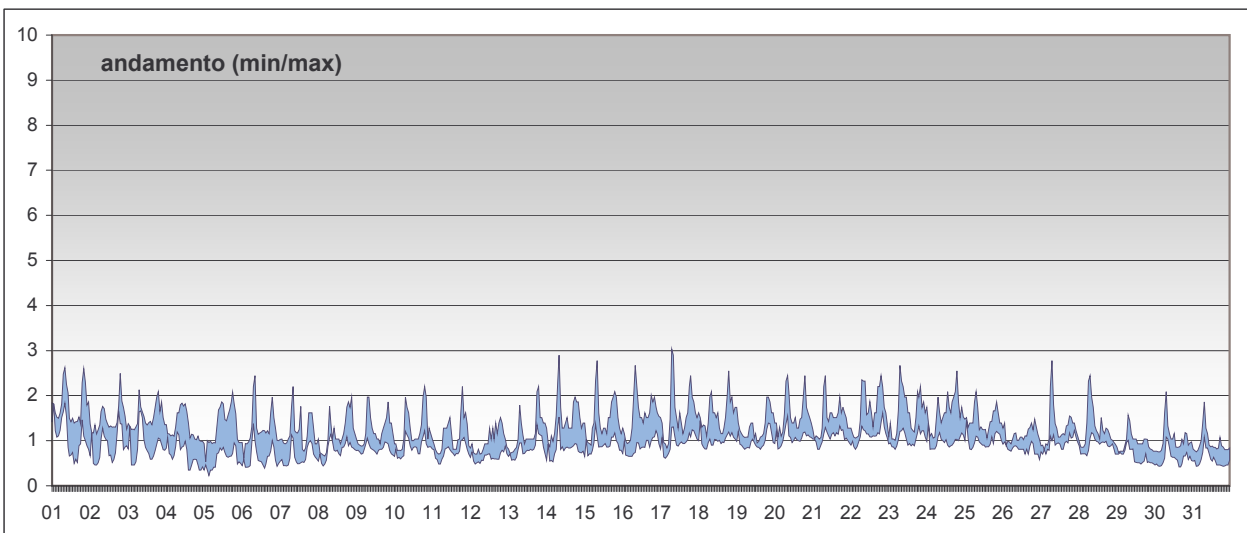


RAPPORTO SINTETICO DEL MESE DI

marzo 2006

Monossido di carbonio - CO

stazione	dati totali	dati validi	(%)	min	media	max	50°	90°	95°	98°
Parma - Milazzo	744	648	87%	0.2	1.3	2.9	1.2	2.0	2.2	2.4
Parma - Montebello	dati non disponibili									
Parma - Vittoria	744	740	99%	0.5	1.0	2.6	1.0	1.4	1.6	1.8
Fidenza - Marzabotto	744	682	92%	0.4	1.0	2.1	1.0	1.4	1.6	1.8
Fidenza - Mazzini	744	697	94%	0.3	1.0	3.0	1.0	1.5	1.7	1.9



SUPERAMENTI DEI LIMITI DI LEGGE nel mese di marzo 2006

CO

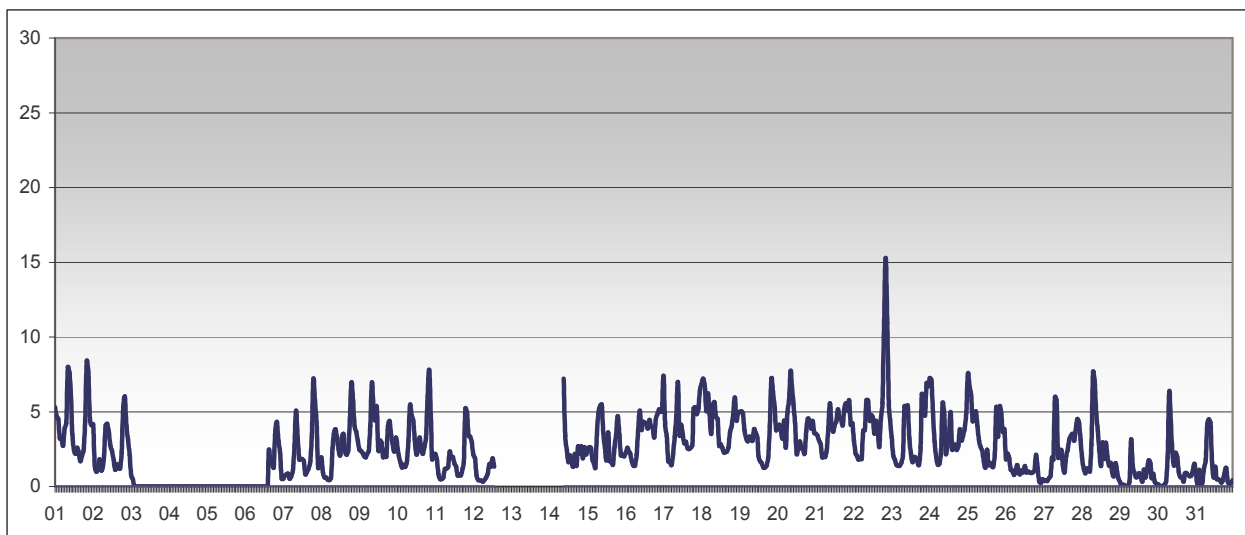
Limiti UE dal 2005 [2000/69/CE] - in vigore con margine di tolleranza [DM 60 2/4/2002]

Valore limite per la protezione della salute *media di 8 ore* 10 mg/m<sup>3</sup>

superamenti nel mese

	Parma - Cittadella	Parma - Milazzo	Parma - Montebello	Parma - Vittoria	Fid - Marzabotto	Fid - Mazzini
		0		0	0	0

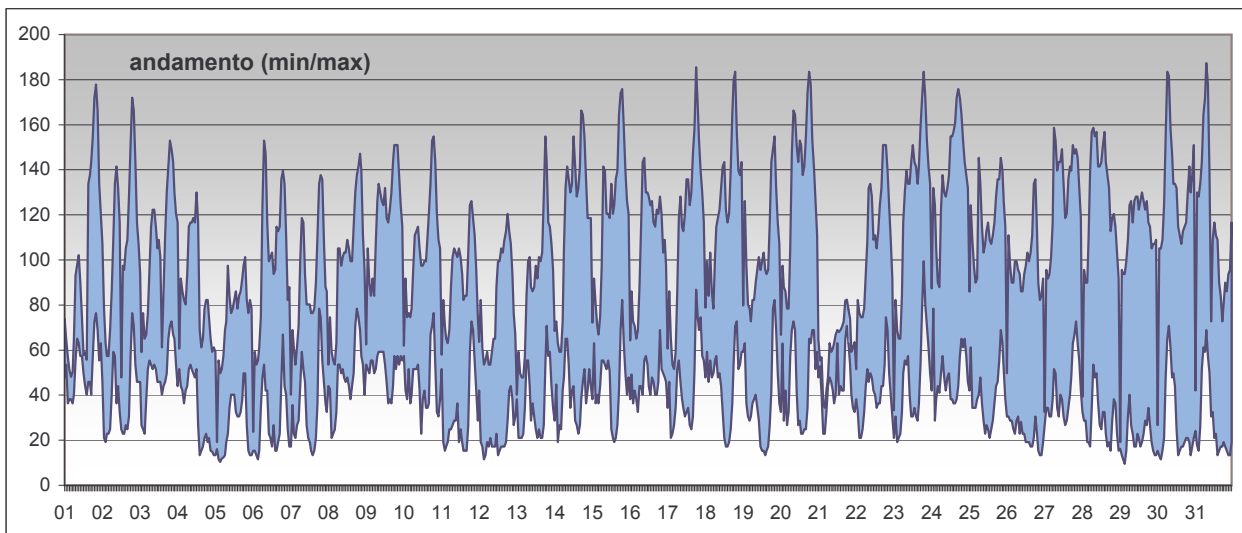
Benzene - C6H6										
stazione	dati totali	dati validi	(%)	min	media	max	50°	90°	95°	98°
Parma - Montebello										
Parma - Vittoria	744	655	88%	< 0.2	2.8	15.3	2.4	5.3	6.3	7.5



SUPERAMENTI DEI LIMITI DI LEGGE nel mese di							marzo 2006
BENZENE							
Limiti UE dal 2005 [2000/69/CE] - in vigore con margine di tolleranza [DM 60 2/4/2002]							
Valore limite per la protezione della salute			media di 24 ore			10 µg/m <sup>3</sup>	
superamenti nel mese							
	Parma - Cittadella	Parma - Milazzo	Parma - Montebello	Parma - Vittoria	Fid - Marzabotto	Fid - Mazzini	
				0			

**Biossido di azoto - NO2**

stazione	dati totali	dati validi	(%)	min	media	max	50°	90°	95°	98°
Parma - Cittadella	744	702	94%	11	41	103	40	67	73	82
Parma - Milazzo	744	0	0%							
Parma - Montebello	dati non disponibili									
Parma - Vittoria	744	740	99%	10	55	121	56	81	89	99
Fidenza - Marzabotto	744	677	91%	11	52	119	52	75	84	92
Fidenza - Mazzini	744	696	94%	< 10	52	124	52	78	88	98



**SUPERAMENTI DEI LIMITI DI LEGGE nel mese di marzo 2006**

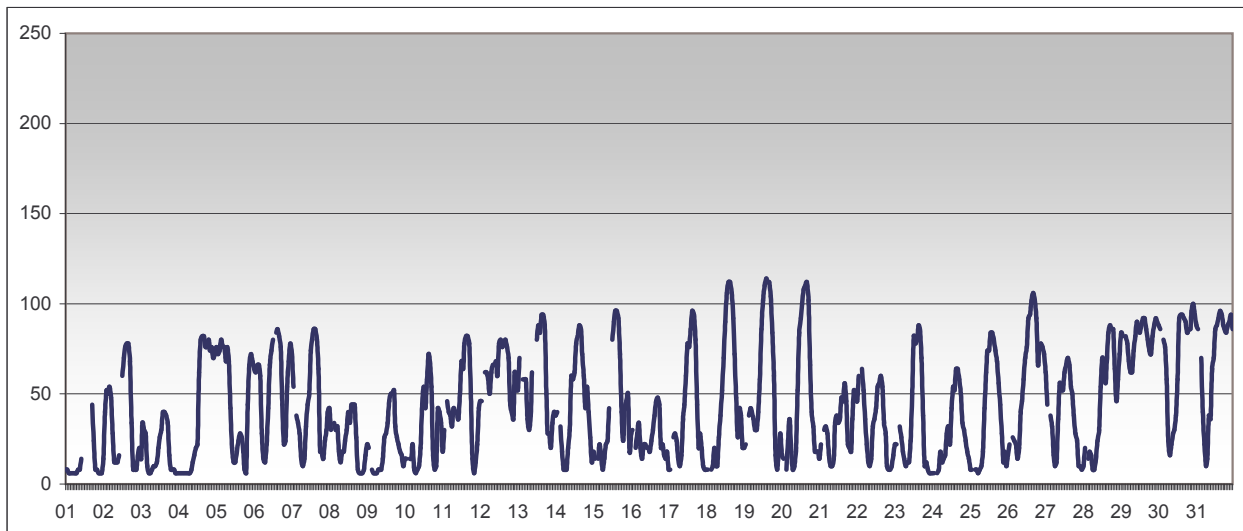
**NO2**

*Limiti UE dal 2010 [1999/30/CE] - in vigore con margine di tolleranza [DM 60 2/4/2002]*

Valore limite per la protezione della salute	<i>media oraria</i>					250 µg/m <sup>3</sup>
superamenti nel mese						
	Parma - Cittadella	Parma - Milazzo	Parma - Montebello	Parma - Vittoria	Fid - Marzabotto	Fid - Mazzini
	0	#RIF!		0	0	0
Soglia di allarme	<i>media oraria per più di tre ore</i>					400 µg/m <sup>3</sup>
superamenti nel mese						
	Parma - Cittadella	Parma - Milazzo	Parma - Montebello	Parma - Vittoria	Fid - Marzabotto	Fid - Mazzini
	0	0		0	0	0

**Ozono - O3**

stazione	dati totali	dati validi	(%)	min	media	max	50°	90°	95°	98°
Parma - Cittadella	744	704	95%	6	43	114	38	86	92	102



**SUPERAMENTI DEI LIMITI DI LEGGE nel mese di marzo 2006**

**O3**

**Limiti UE [2002/3/CE] D.Lgs 183 21/5/2004**

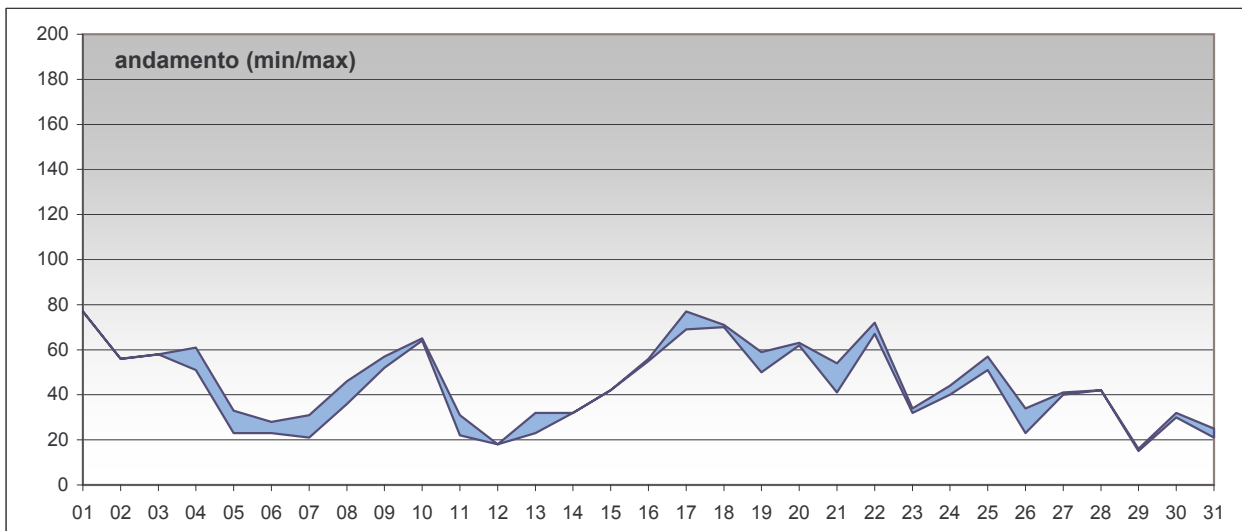
Soglia di informazione		<i>media oraria</i>				180 µg/m <sup>3</sup>
superamenti nel mese						
	Parma -Cittadella	Parma - Milazzo	Parma - Montebello	Parma - Vittoria	Fid - Marzabotto	Fid - Mazzini
	0					
Soglia di allarme		<i>media oraria</i>				240 µg/m <sup>3</sup>
superamenti nel mese						
	Parma -Cittadella	Parma - Milazzo	Parma - Montebello	Parma - Vittoria	Fid - Marzabotto	Fid - Mazzini
	0					
Valore bersaglio per la protezione della salute		<i>media mobile di 8 ore</i>				120 µg/m <sup>3</sup>
superamenti nel mese						
	Parma -Cittadella	Parma - Milazzo	Parma - Montebello	Parma - Vittoria	Fid - Marzabotto	Fid - Mazzini
	0					

RAPPORTO SINTETICO DEL MESE DI

marzo 2006

**PM10**

stazione	dati totali	dati validi	(%)	min	media	max	50°	90°	95°	98°
Parma - Cittadella	31	29	94%	15	44	77	42	67	70	73
Parma - Montebello	dati non disponibili									
Parma - Vittoria	31	28	90%	16	43	77	42	66	72	74



**SUPERAMENTI DEI LIMITI DI LEGGE nel mese di marzo 2006**

**Particolato Sospeso (PM10)**

*Limiti UE dal 2005 [1999/30/CE] - in vigore con margine di tolleranza [DM 60 2/4/2002]*

Valore limite per la protezione della salute	media 24 ore	50 µg/m <sup>3</sup>
--	--------------	----------------------

superamenti nel mese

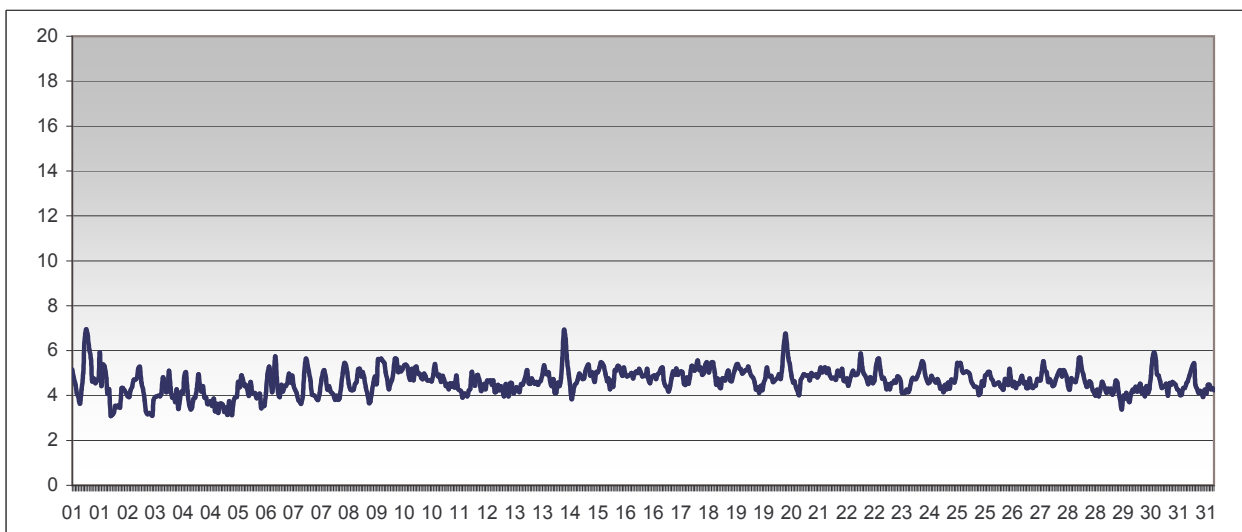
	Parma - Cittadella	Parma - Milazzo	Parma - Montebello	Parma - Vittoria	Fid - Marzabotto	Fid - Mazzini
	14			9		

RAPPORTO SINTETICO DEL MESE DI

marzo 2006

**Biossido di zolfo - SO2**

stazione	dati totali	dati validi	(%)	min	media	max	50°	90°	95°	98°
Parma - Vittoria	744	740	99%	3	5	7	5	5	5	6



SUPERAMENTI DEI LIMITI DI LEGGE nel mese di <b>marzo 2006</b>							
SO2							
<i>Limiti UE dal 2005 [1999/30/CE] - in vigore con margine di tolleranza [DM 60 2/4/2002]</i>							
Valore limite per la protezione della salute	<i>media oraria</i>					350	µg/m <sup>3</sup>
superamenti nel mese							
	Parma - Cittadella	Parma - Milazzo	Parma - Montebello	Parma - Vittoria	Fid - Marzabotto	Fid - Mazzini	
				0			
Valore limite per la protezione della salute	<i>media 24 ore</i>					125	µg/m <sup>3</sup>
superamenti nel mese							
	Parma - Cittadella	Parma - Milazzo	Parma - Montebello	Parma - Vittoria	Fid - Marzabotto	Fid - Mazzini	
				0			
Soglia di allarme	<i>media oraria per più di tre ore</i>					500	µg/m <sup>3</sup>
superamenti nel mese							
	Parma - Cittadella	Parma - Milazzo	Parma - Montebello	Parma - Vittoria	Fid - Marzabotto	Fid - Mazzini	
				0			