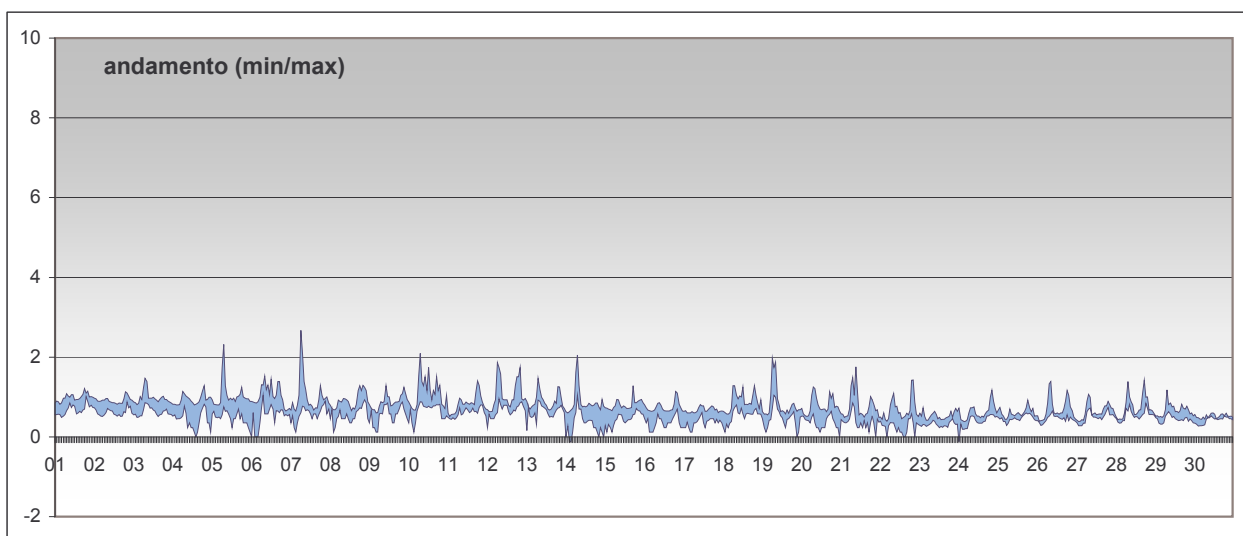


RAPPORTO SINTETICO DEL MESE DI

aprile 2006

Monossido di carbonio - CO

stazione	dati totali	dati validi	(%)	min	media	max	50°	90°	95°	98°
Parma - Milazzo	720	366	51%	< 0.2	0.6	2.7	0.6	1.2	1.4	1.7
Parma - Montebello	dati non disponibili									
Parma - Vittoria	720	719	100%	0.4	0.7	1.8	0.7	1.0	1.0	1.2
Fidenza - Marzabotto	720	689	96%	< 0.2	0.6	2.1	0.6	0.9	1.0	1.1
Fidenza - Mazzini	720	683	95%	0.4	0.7	1.9	0.6	1.0	1.1	1.4



SUPERAMENTI DEI LIMITI DI LEGGE nel mese di aprile 2006

CO

Limiti UE dal 2005 [2000/69/CE] - in vigore con margine di tolleranza [DM 60 2/4/2002]

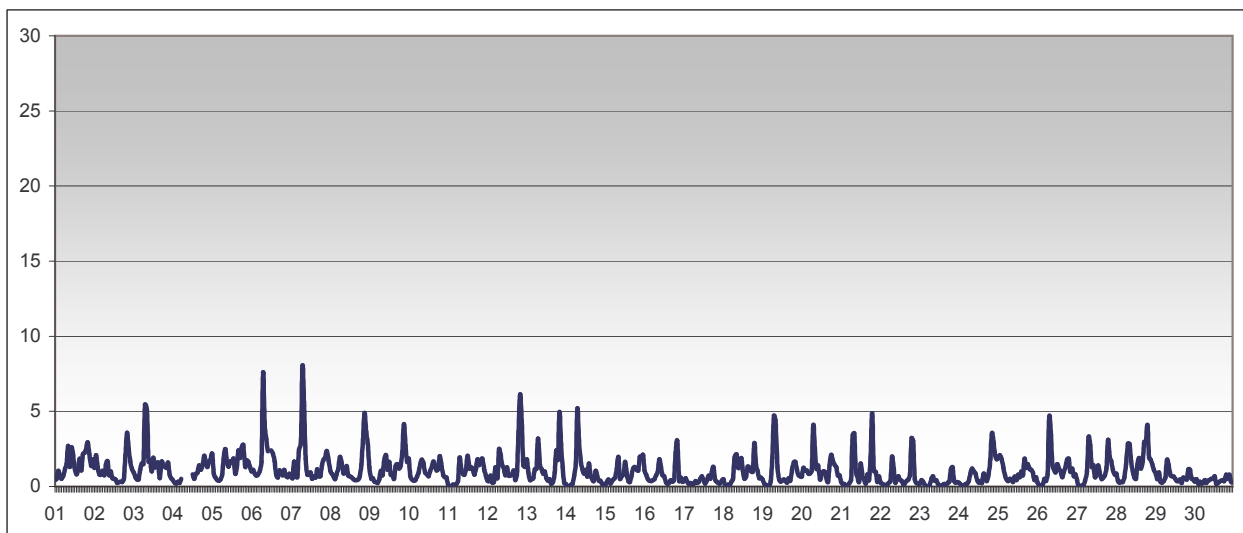
Valore limite per la protezione della salute *media di 8 ore* 10 mg/m³

superamenti nel mese

	Parma - Cittadella	Parma - Milazzo	Parma - Montebello	Parma - Vittoria	Fid - Marzabotto	Fid - Mazzini
		0		0	0	0

Benzene - C6H6

stazione	dati totali	dati validi	(%)	min	media	max	50°	90°	95°	98°
Parma - Montebello	dati non disponibili									
Parma - Vittoria	720	713	99%	< 0.2	1.1	8.0	0.8	2.1	2.9	4.2



SUPERAMENTI DEI LIMITI DI LEGGE nel mese di aprile 2006

BENZENE

Limiti UE dal 2005 [2000/69/CE] - in vigore con margine di tolleranza [DM 60 2/4/2002]

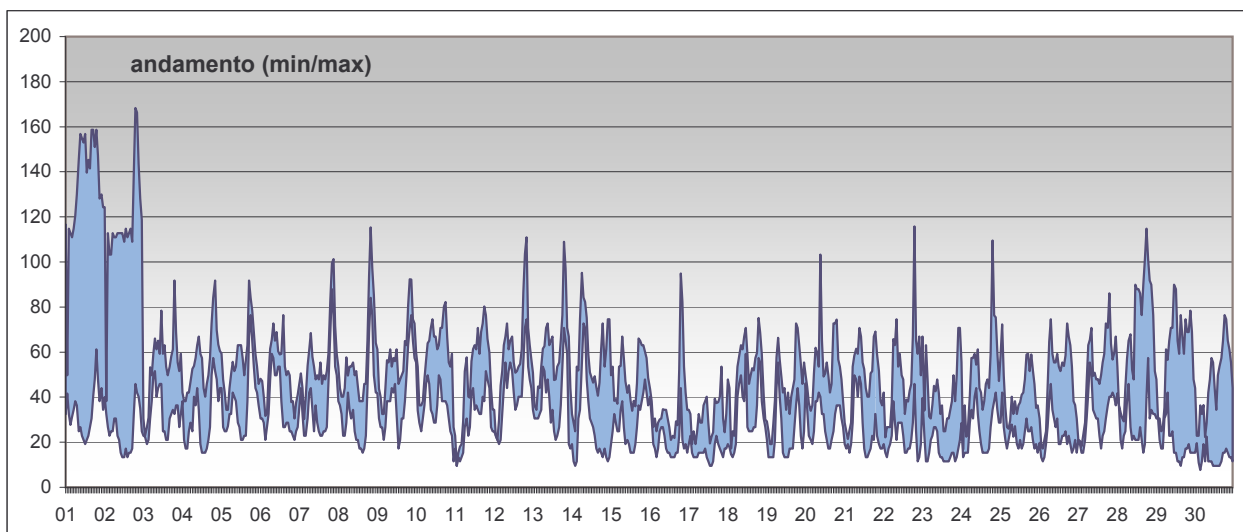
Valore limite per la protezione della salute *media di 24 ore* 10 µg/m³

superamenti nel mese

	Parma - Cittadella	Parma - Milazzo	Parma - Montebello	Parma - Vittoria	Fid - Marzabotto	Fid - Mazzini
				0		

Biossido di azoto - NO2

stazione	dati totali	dati validi	(%)	min	media	max	50°	90°	95°	98°
Parma - Cittadella	720	674	94%	< 10	31	99	27	52	57	75
Parma - Milazzo	720	101	14%	23	93	168	90	147	157	159
Parma - Montebello	dati non disponibili									
Parma - Vittoria	720	712	99%	11	44	116	43	64	71	90
Fidenza - Marzabotto	720	668	93%	< 10	44	103	42	65	73	82
Fidenza - Mazzini	720	679	94%	< 10	42	99	40	63	73	79



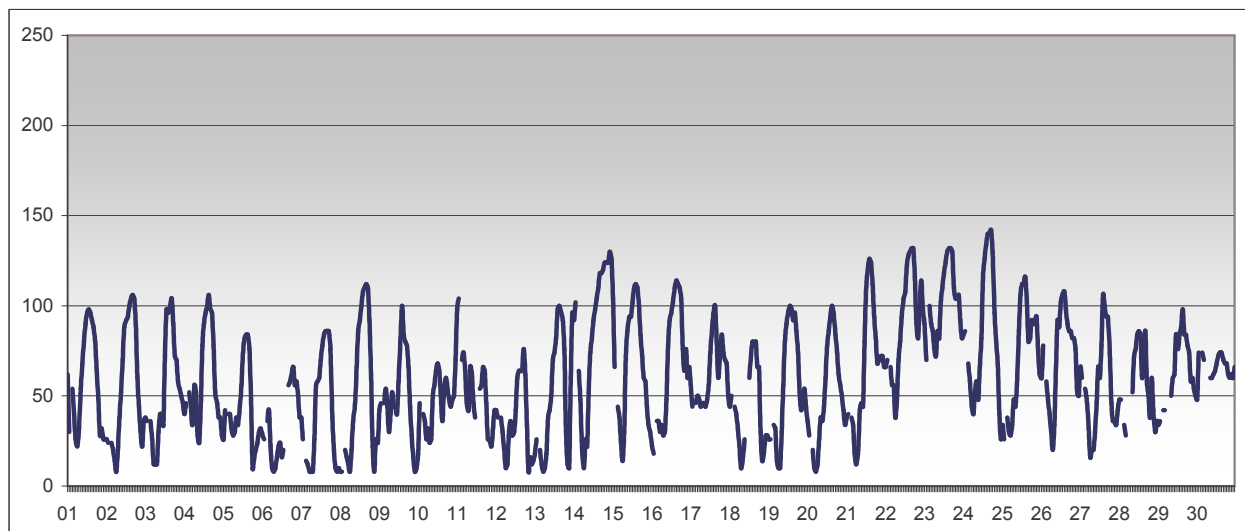
SUPERAMENTI DEI LIMITI DI LEGGE nel mese di aprile 2006

NO2

Limiti UE dal 2010 [1999/30/CE] - in vigore con margine di tolleranza [DM 60 2/4/2002]

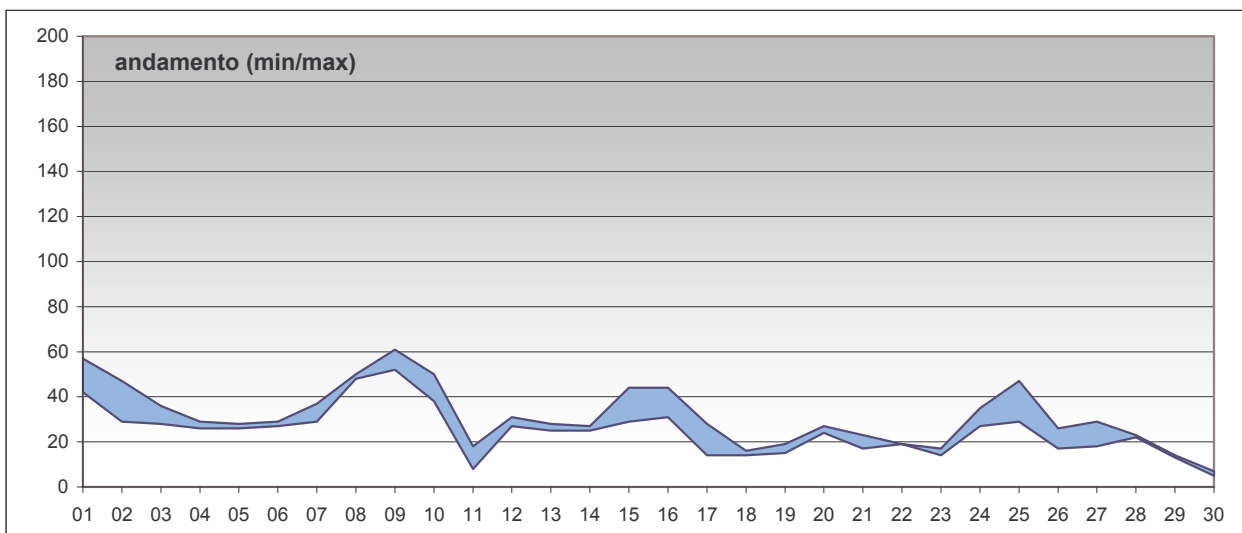
Valore limite per la protezione della salute	<i>media oraria</i>					250 µg/m ³
superamenti nel mese						
	Parma - Cittadella	Parma - Milazzo	Parma - Montebello	Parma - Vittoria	Fid - Marzabotto	Fid - Mazzini
	0	0		0	0	0
Soglia di allarme	<i>media oraria per più di tre ore</i>					400 µg/m ³
superamenti nel mese						
	Parma - Cittadella	Parma - Milazzo	Parma - Montebello	Parma - Vittoria	Fid - Marzabotto	Fid - Mazzini
	0	0		0	0	0

Ozono - O3										
stazione	dati totali	dati validi	(%)	min	media	max	50°	90°	95°	98°
Parma - Cittadella	720	678	94%	8	60	142	58	103	112	127



SUPERAMENTI DEI LIMITI DI LEGGE nel mese di							aprile 2006
O3							
Limiti UE [2002/3/CE] D.Lgs 183 21/5/2004							
Soglia di informazione			media oraria			180 µg/m ³	
superamenti nel mese							
	Parma -Cittadella	Parma - Milazzo	Parma - Montebello	Parma - Vittoria	Fid - Marzabotto	Fid - Mazzini	
	0						
Soglia di allarme			media oraria			240 µg/m ³	
superamenti nel mese							
	Parma -Cittadella	Parma - Milazzo	Parma - Montebello	Parma - Vittoria	Fid - Marzabotto	Fid - Mazzini	
	0						
Valore bersaglio per la protezione della salute			media mobile di 8 ore			120 µg/m ³	
superamenti nel mese							
	Parma -Cittadella	Parma - Milazzo	Parma - Montebello	Parma - Vittoria	Fid - Marzabotto	Fid - Mazzini	
	7						

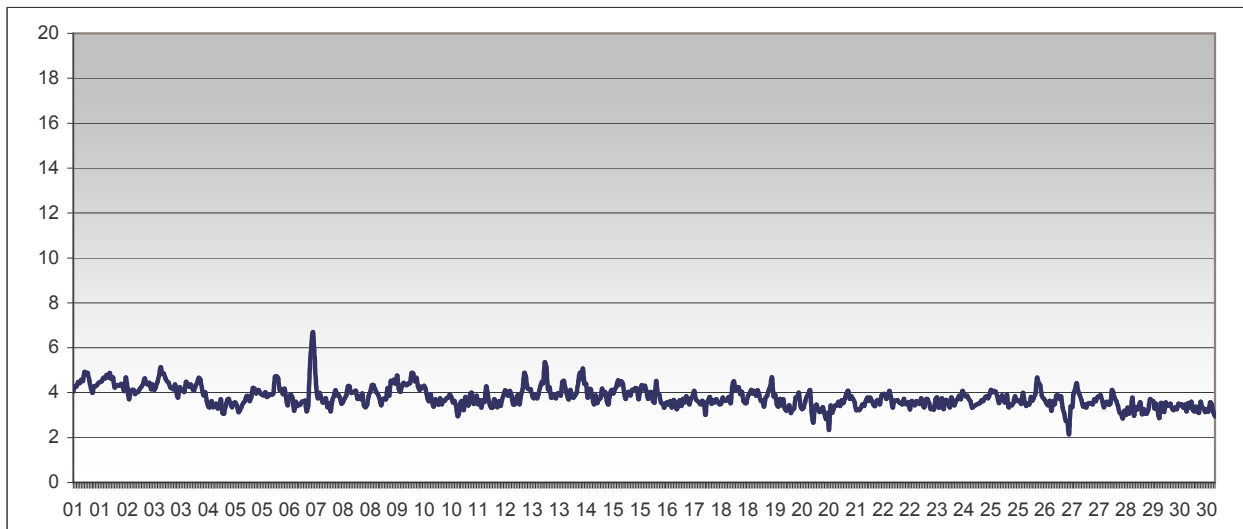
PM10										
stazione	dati totali	dati validi	(%)	min	media	max	50°	90°	95°	98°
Parma - Cittadella	30	30	100%	7	30	61	28	50	54	59
Parma - Montebello	dati non disponibili									
Parma - Vittoria	30	30	100%	5	26	52	27	38	45	50



SUPERAMENTI DEI LIMITI DI LEGGE nel mese di							aprile 2006	
Particolato Sospeso (PM10)								
<i>Limiti UE dal 2005 [1999/30/CE] - in vigore con margine di tolleranza [DM 60 2/4/2002]</i>								
Valore limite per la protezione della salute				media 24 ore			50 µg/m ³	
superamenti nel mese								
	Parma - Cittadella	Parma - Milazzo	Parma - Montebello	Parma - Vittoria	Fid - Marzabotto	Fid - Mazzini		
	2			1				

Biossido di zolfo - SO2

stazione	dati totali	dati validi	(%)	min	media	max	50°	90°	95°	98°
Parma - Vittoria	720	720	100%	< 3	4	7	4	4	5	5



SUPERAMENTI DEI LIMITI DI LEGGE nel mese di aprile 2006

SO2						
<i>Limiti UE dal 2005 [1999/30/CE] - in vigore con margine di tolleranza [DM 60 2/4/2002]</i>						
Valore limite per la protezione della salute			<i>media oraria</i>		350 µg/m ³	
superamenti nel mese						
	Parma - Cittadella	Parma - Milazzo	Parma - Montebello	Parma - Vittoria	Fid - Marzabotto	Fid - Mazzini
				0		
Valore limite per la protezione della salute			<i>media 24 ore</i>		125 µg/m ³	
superamenti nel mese						
	Parma - Cittadella	Parma - Milazzo	Parma - Montebello	Parma - Vittoria	Fid - Marzabotto	Fid - Mazzini
				0		
Soglia di allarme			<i>media oraria per più di tre ore</i>		500 µg/m ³	
superamenti nel mese						
	Parma - Cittadella	Parma - Milazzo	Parma - Montebello	Parma - Vittoria	Fid - Marzabotto	Fid - Mazzini
				0		