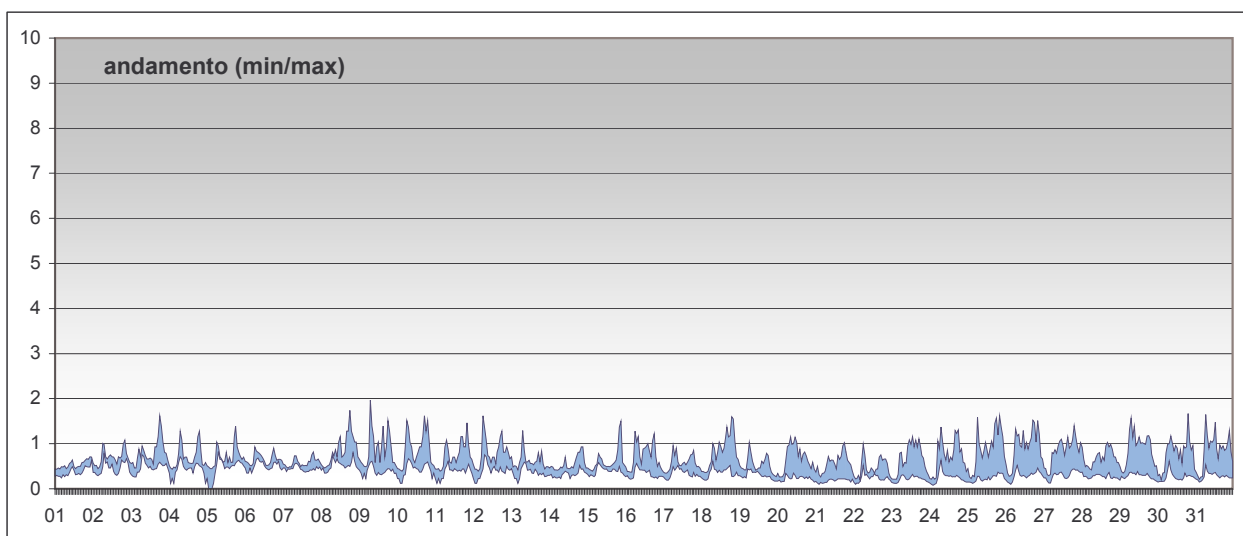


RAPPORTO SINTETICO DEL MESE DI

maggio 2006

Monossido di carbonio - CO

stazione	dati totali	dati validi	(%)	min	media	max	50°	90°	95°	98°
Parma - Milazzo	744	458	62%	< 0.2	0.8	2.0	0.8	1.2	1.4	1.6
Parma - Montebello	744	620	83%	< 0.2	0.5	1.5	0.4	0.7	0.9	1.0
Parma - Vittoria	744	734	99%	< 0.2	0.5	1.1	0.5	0.7	0.7	0.9
Fidenza - Marzabotto	744	670	90%	< 0.2	0.4	1.1	0.4	0.7	0.7	0.8
Fidenza - Mazzini	744	683	92%	< 0.2	0.5	1.4	0.4	0.7	0.8	0.9



SUPERAMENTI DEI LIMITI DI LEGGE nel mese di maggio 2006

CO

Limiti UE dal 2005 [2000/69/CE] - in vigore con margine di tolleranza [DM 60 2/4/2002]

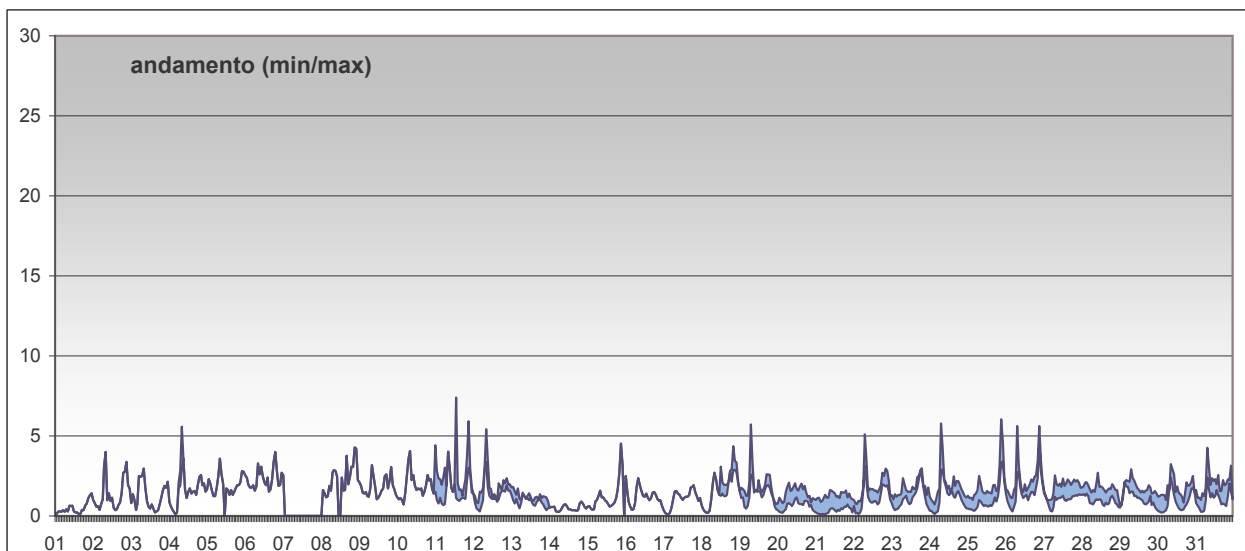
Valore limite per la protezione della salute *media di 8 ore* 10 mg/m³

superamenti nel mese

	Parma - Cittadella	Parma - Milazzo	Parma - Montebello	Parma - Vittoria	Fid - Marzabotto	Fid - Mazzini
		0	0	0	0	0

Benzene - C6H6

stazione	dati totali	dati validi	(%)	min	media	max	50°	90°	95°	98°
Parma - Montebello	744	524	70%	0.7	1.9	7.4	1.7	2.8	3.4	4.5
Parma - Vittoria	744	572	77%	< 0.2	1.1	4.7	0.9	2.1	2.7	3.0



SUPERAMENTI DEI LIMITI DI LEGGE nel mese di maggio 2006

BENZENE

Limiti UE dal 2005 [2000/69/CE] - in vigore con margine di tolleranza [DM 60 2/4/2002]

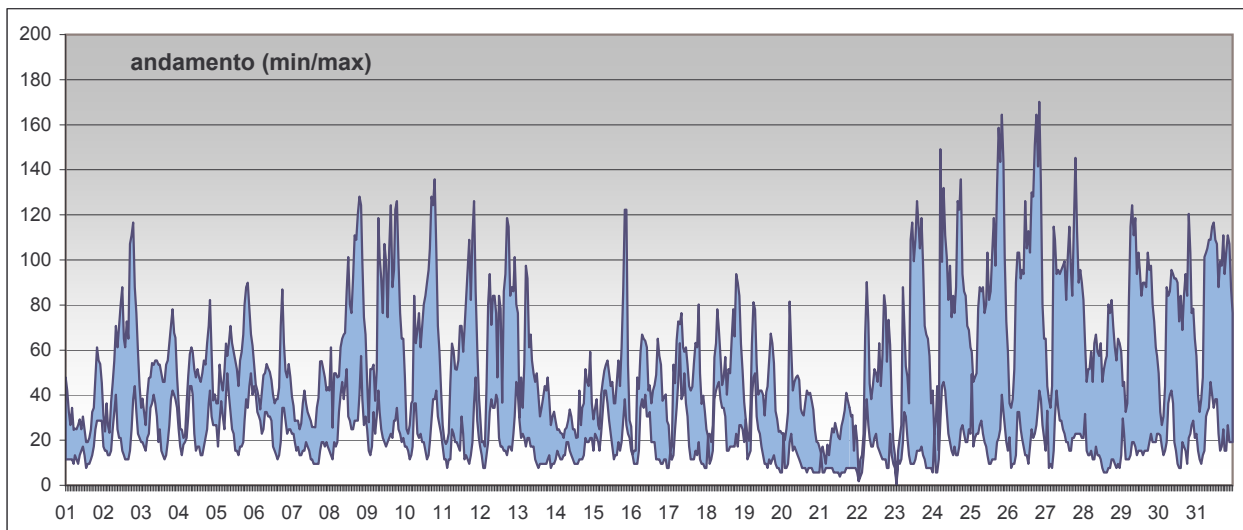
Valore limite per la protezione della salute *media di 24 ore* 10 µg/m³

superamenti nel mese

	Parma - Cittadella	Parma - Milazzo	Parma - Montebello	Parma - Vittoria	Fid - Marzabotto	Fid - Mazzini
			0	0		

Biossido di azoto - NO2

stazione	dati totali	dati validi	(%)	min	media	max	50°	90°	95°	98°
Parma - Cittadella	744	700	94%	< 10	22	94	19	40	48	54
Parma - Milazzo	744	314	42%	23	83	170	84	120	129	145
Parma - Montebello	744	669	90%	< 10	31	126	27	52	63	80
Parma - Vittoria	744	712	96%	11	43	148	40	66	78	85
Fidenza - Marzabotto	744	674	91%	< 10	35	113	36	57	65	72
Fidenza - Mazzini	744	651	88%	< 10	37	86	36	57	61	71



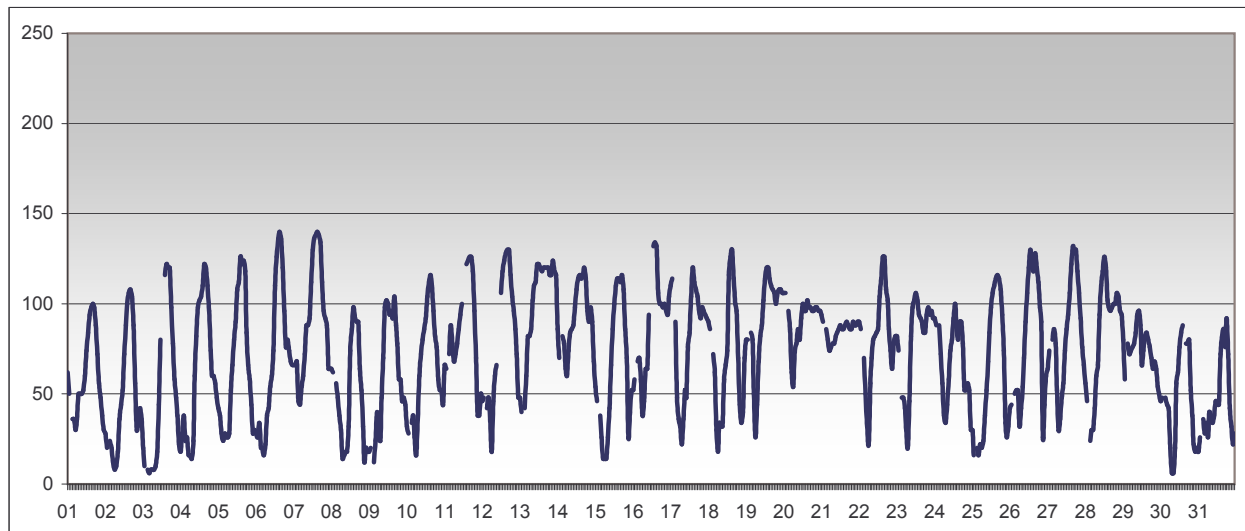
SUPERAMENTI DEI LIMITI DI LEGGE nel mese di maggio 2006

NO2

Limiti UE dal 2010 [1999/30/CE] - in vigore con margine di tolleranza [DM 60 2/4/2002]

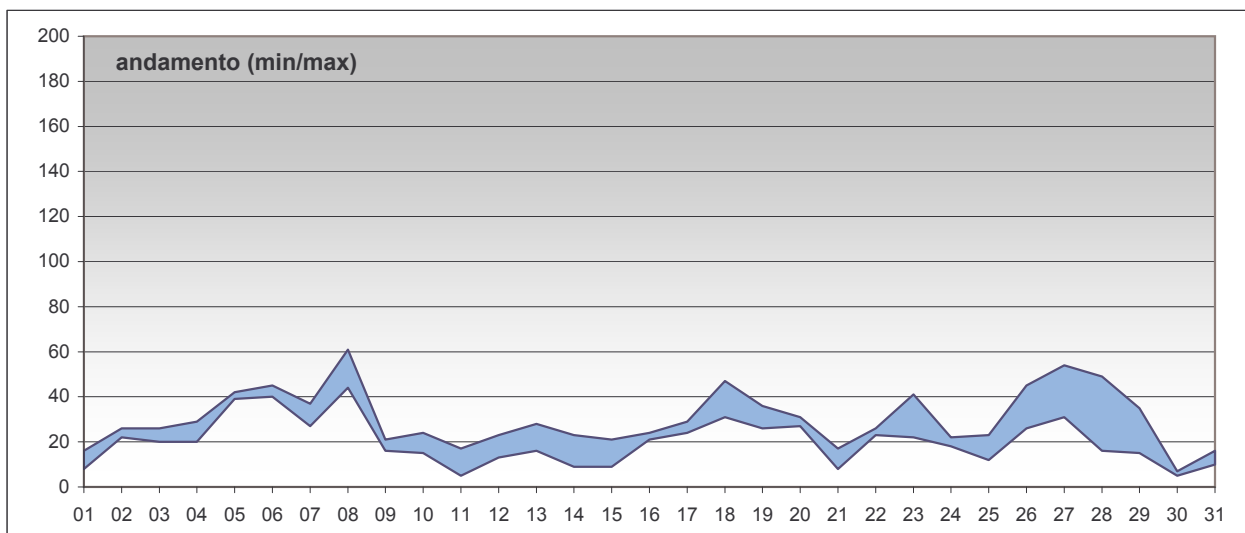
Valore limite per la protezione della salute	<i>media oraria</i>					250 $\mu\text{g}/\text{m}^3$
superamenti nel mese						
	Parma - Cittadella	Parma - Milazzo	Parma - Montebello	Parma - Vittoria	Fid - Marzabotto	Fid - Mazzini
	0	0	0	0	0	0
Soglia di allarme	<i>media oraria per più di tre ore</i>					400 $\mu\text{g}/\text{m}^3$
superamenti nel mese						
	Parma - Cittadella	Parma - Milazzo	Parma - Montebello	Parma - Vittoria	Fid - Marzabotto	Fid - Mazzini
	0	0	0	0	0	0

Ozono - O3										
stazione	dati totali	dati validi	(%)	min	media	max	50°	90°	95°	98°
Parma - Cittadella	744	704	95%	6	73	140	78	116	122	130



SUPERAMENTI DEI LIMITI DI LEGGE nel mese di maggio 2006						
O3						
Limiti UE [2002/3/CE] D.Lgs 183 21/5/2004						
Soglia di informazione			media oraria		180 µg/m ³	
superamenti nel mese						
	Parma -Cittadella	Parma - Milazzo	Parma - Montebello	Parma - Vittoria	Fid - Marzabotto	Fid - Mazzini
	0					
Soglia di allarme			media oraria		240 µg/m ³	
superamenti nel mese						
	Parma -Cittadella	Parma - Milazzo	Parma - Montebello	Parma - Vittoria	Fid - Marzabotto	Fid - Mazzini
	0					
Valore bersaglio per la protezione della salute			media mobile di 8 ore		120 µg/m ³	
superamenti nel mese						
	Parma -Cittadella	Parma - Milazzo	Parma - Montebello	Parma - Vittoria	Fid - Marzabotto	Fid - Mazzini
	5					

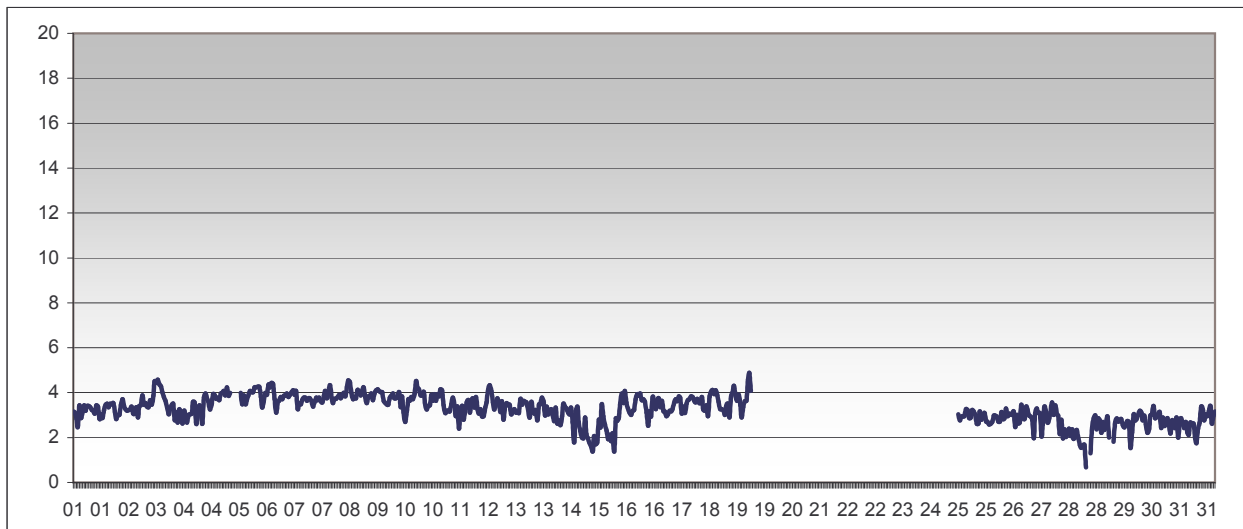
PM10										
stazione	dati totali	dati validi	(%)	min	media	max	50°	90°	95°	98°
Parma - Cittadella	31	30	97%	5	29	61	27	47	52	57
Parma - Montebello	31	29	94%	5	25	61	24	42	44	52
Parma - Vittoria	31	29	94%	7	21	44	20	31	38	43



SUPERAMENTI DEI LIMITI DI LEGGE nel mese di maggio 2006						
Particolato Sospeso (PM10)						
<i>Limiti UE dal 2005 [1999/30/CE] - in vigore con margine di tolleranza [DM 60 2/4/2002]</i>						
Valore limite per la protezione della salute	media 24 ore					50 µg/m ³
superamenti nel mese						
	Parma - Cittadella	Parma - Milazzo	Parma - Montebello	Parma - Vittoria	Fid - Marzabotto	Fid - Mazzini
	2		1	0		

Biossido di zolfo - SO2

stazione	dati totali	dati validi	(%)	min	media	max	50°	90°	95°	98°
Parma - Vittoria	744	596	80%	< 3	3	5	3	4	4	4



SUPERAMENTI DEI LIMITI DI LEGGE nel mese di maggio 2006

SO2

Limiti UE dal 2005 [1999/30/CE] - in vigore con margine di tolleranza [DM 60 2/4/2002]

Valore limite per la protezione della salute	<i>media oraria</i>					350 $\mu\text{g}/\text{m}^3$
superamenti nel mese						
	Parma - Cittadella	Parma - Milazzo	Parma - Montebello	Parma - Vittoria	Fid - Marzabotto	Fid - Mazzini
				0		
Valore limite per la protezione della salute	<i>media 24 ore</i>					125 $\mu\text{g}/\text{m}^3$
superamenti nel mese						
	Parma - Cittadella	Parma - Milazzo	Parma - Montebello	Parma - Vittoria	Fid - Marzabotto	Fid - Mazzini
				0		
Soglia di allarme	<i>media oraria per più di tre ore</i>					500 $\mu\text{g}/\text{m}^3$
superamenti nel mese						
	Parma - Cittadella	Parma - Milazzo	Parma - Montebello	Parma - Vittoria	Fid - Marzabotto	Fid - Mazzini
				0		