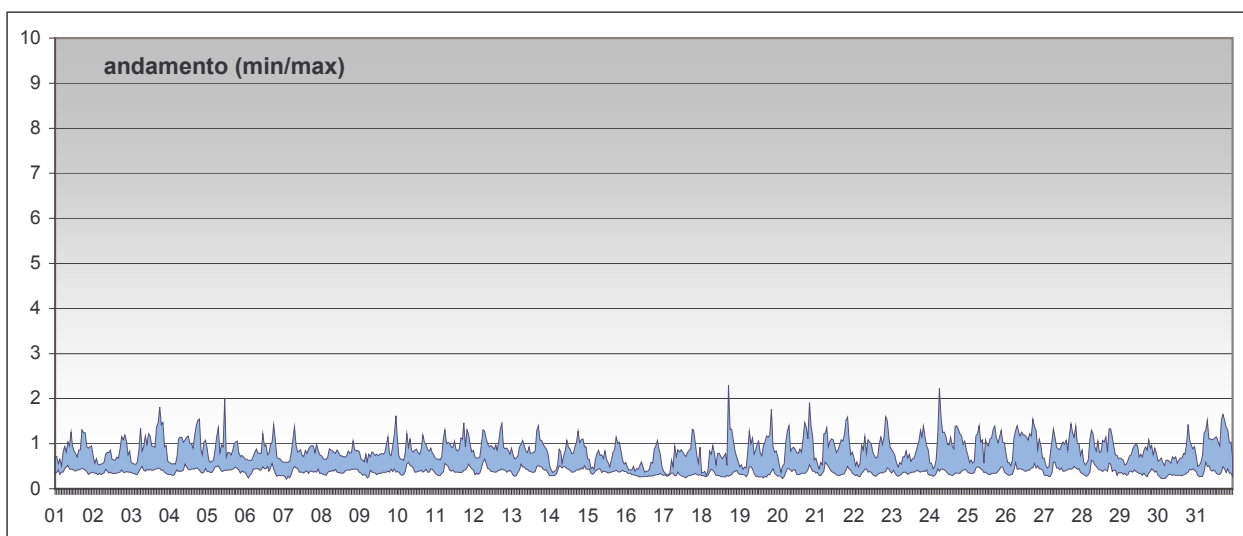


RAPPORTO SINTETICO DEL MESE DI

luglio 2006

Monossido di carbonio - CO

stazione	dati totali	dati validi	(%)	min	media	max	50°	90°	95°	98°
Parma - Milazzo	744	737	99%	0.2	0.8	2.3	0.8	1.3	1.4	1.5
Parma - Montebello	744	592	80%	0.3	0.7	1.8	0.7	0.9	1.0	0.8
Parma - Vittoria	744	733	99%	0.2	0.4	1.1	0.4	0.6	0.7	0.7
Fidenza - Marzabotto	744	703	94%	0.3	0.5	0.9	0.5	0.7	0.7	0.8
Fidenza - Mazzini	744	737	99%	0.2	0.4	0.9	0.4	0.5	0.6	0.6



SUPERAMENTI DEI LIMITI DI LEGGE nel mese di luglio 2006

CO

Limiti UE dal 2005 [2000/69/CE] - in vigore con margine di tolleranza [DM 60 2/4/2002]

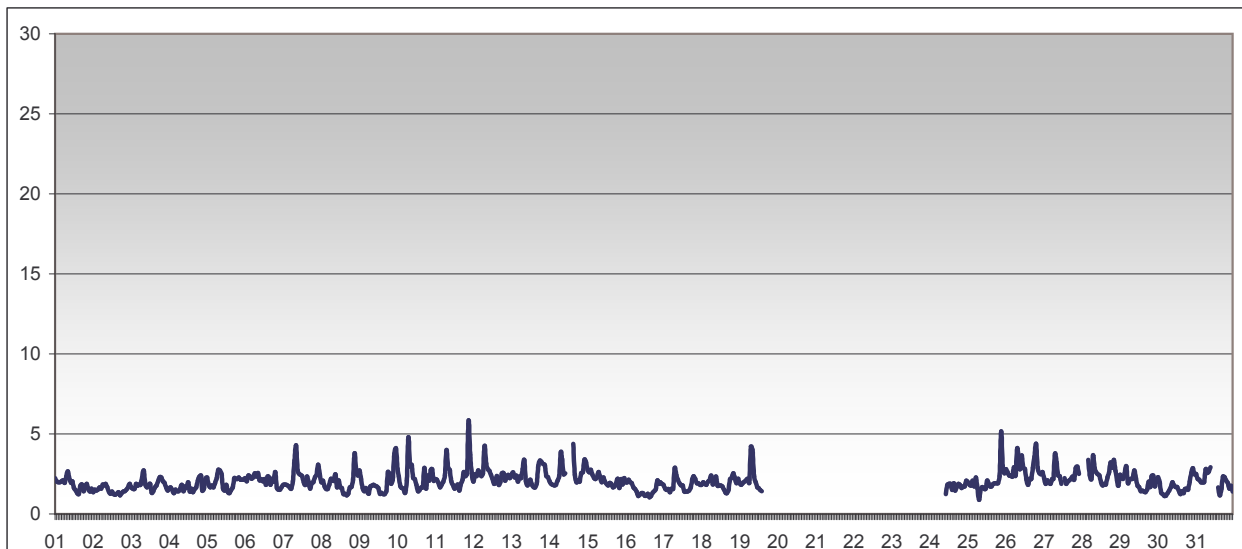
Valore limite per la protezione della salute *media di 8 ore* 10 mg/m<sup>3</sup>

superamenti nel mese

	Parma - Cittadella	Parma - Milazzo	Parma - Montebello	Parma - Vittoria	Fid - Marzabotto	Fid - Mazzini
		0	0	0	0	0

**Benzene - C6H6**

stazione	dati totali	dati validi	(%)	min	media	max	50°	90°	95°	98°
Parma - Montebello	744	615	83%	0.9	2.1	5.9	2.0	2.8	3.2	3.9
Parma - Vittoria	dati non disponibili									



**SUPERAMENTI DEI LIMITI DI LEGGE nel mese di luglio 2006**

**BENZENE**

*Limiti UE dal 2005 [2000/69/CE] - in vigore con margine di tolleranza [DM 60 2/4/2002]*

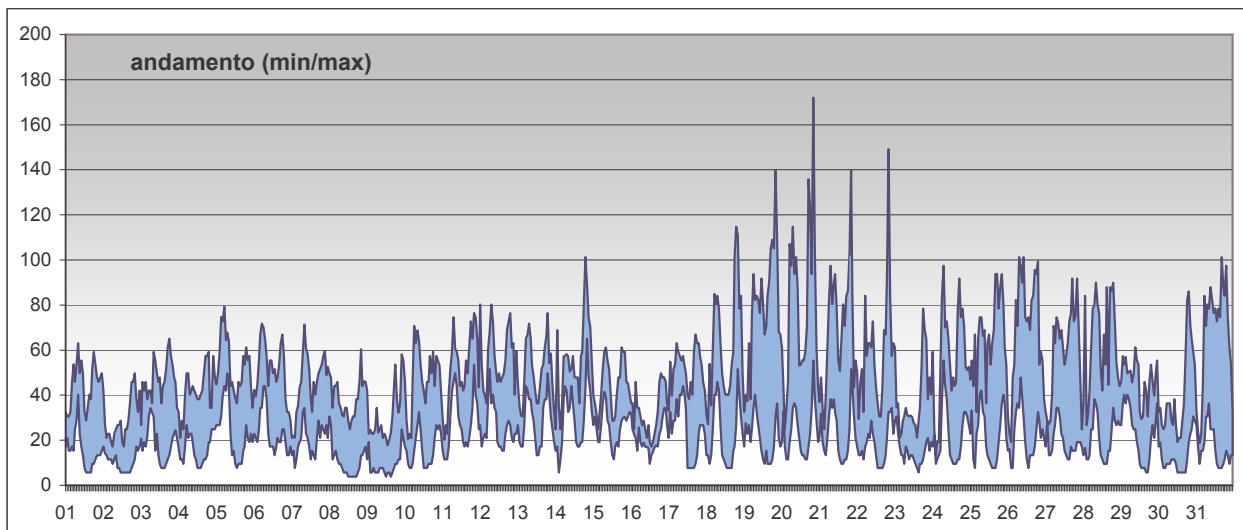
Valore limite per la protezione della salute      *media di 24 ore*      10 µg/m<sup>3</sup>

superamenti nel mese

	Parma - Cittadella	Parma - Milazzo	Parma - Montebello	Parma - Vittoria	Fid - Marzabotto	Fid - Mazzini
			0			

**Biossido di azoto - NO2**

stazione	dati totali	dati validi	(%)	min	media	max	50°	90°	95°	98°
Parma - Cittadella	744	544	73%	< 10	20	90	15	36	46	55
Parma - Milazzo	744	709	95%	< 10	47	172	44	81	93	101
Parma - Montebello	744	311	42%	< 10	33	67	33	52	55	61
Parma - Vittoria	744	737	99%	< 10	40	140	37	65	72	82
Fidenza - Marzabotto	744	641	86%	< 10	38	101	36	59	65	78
Fidenza - Mazzini	744	701	94%	< 10	32	84	29	50	57	69



**SUPERAMENTI DEI LIMITI DI LEGGE nel mese di luglio 2006**

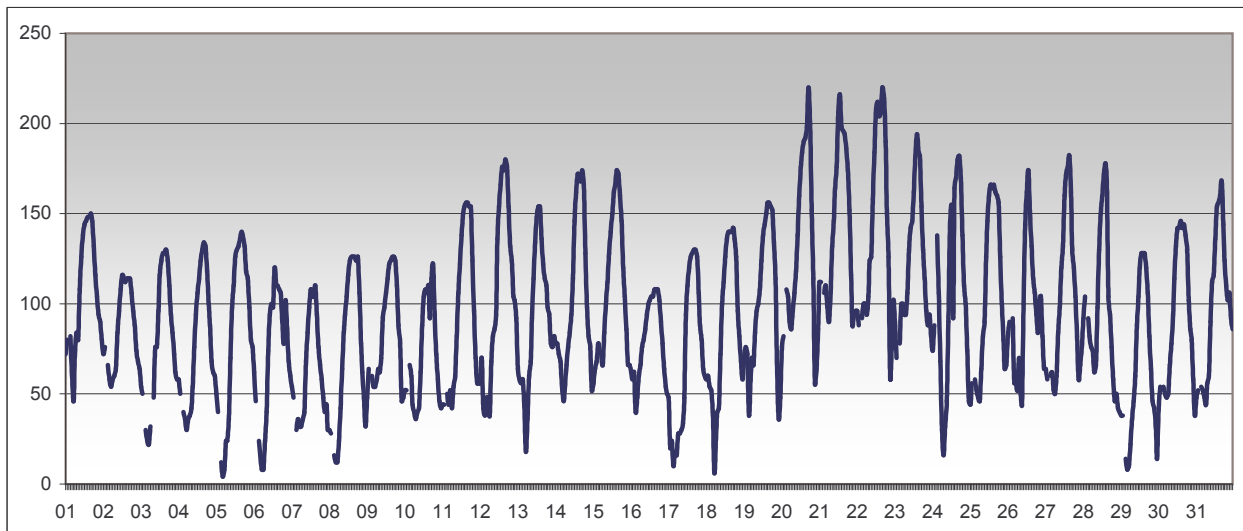
**NO2**

*Limiti UE dal 2010 [1999/30/CE] - in vigore con margine di tolleranza [DM 60 2/4/2002]*

Valore limite per la protezione della salute	<i>media oraria</i>					250 $\mu\text{g}/\text{m}^3$
superamenti nel mese						
	Parma - Cittadella	Parma - Milazzo	Parma - Montebello	Parma - Vittoria	Fid - Marzabotto	Fid - Mazzini
	0	0	0	0	0	0
Soglia di allarme	<i>media oraria per più di tre ore</i>					400 $\mu\text{g}/\text{m}^3$
superamenti nel mese						
	Parma - Cittadella	Parma - Milazzo	Parma - Montebello	Parma - Vittoria	Fid - Marzabotto	Fid - Mazzini
	0	0	0	0	0	0

**Ozono - O3**

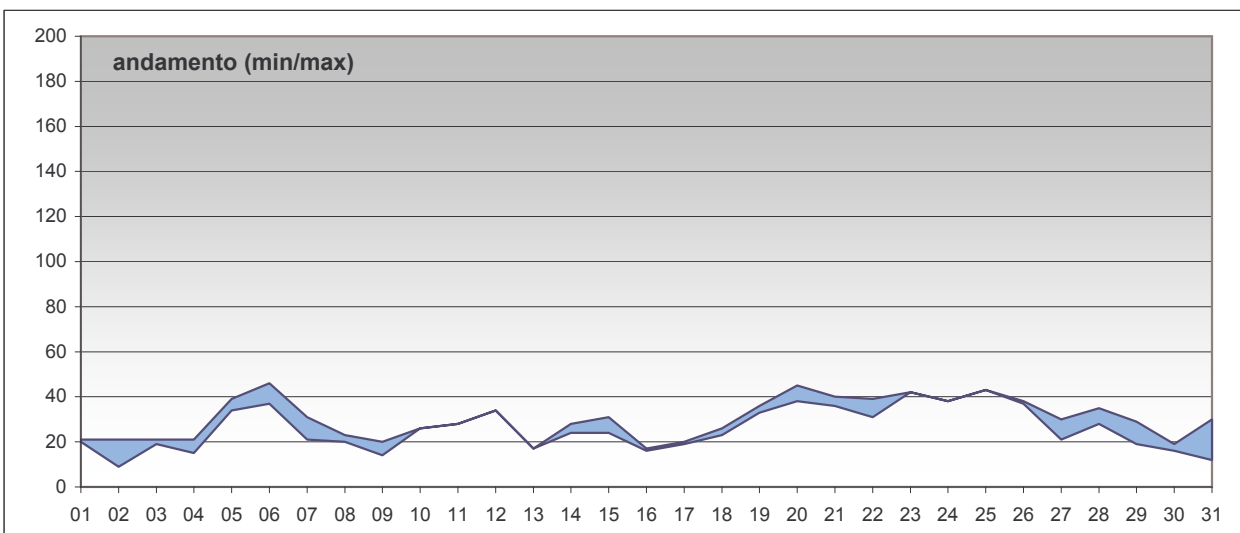
stazione	dati totali	dati validi	(%)	min	media	max	50°	90°	95°	98°
Parma - Cittadella	744	720	97%	< 5	94	220	92	156	174	193



**SUPERAMENTI DEI LIMITI DI LEGGE nel mese di luglio 2006**

<b>O3</b>						
<b>Limiti UE [2002/3/CE] D.Lgs 183 21/5/2004</b>						
Soglia di informazione			<i>media oraria</i>		180 µg/m <sup>3</sup>	
superamenti nel mese						
	Parma -Cittadella	Parma - Milazzo	Parma - Montebello	Parma - Vittoria	Fid - Marzabotto	Fid - Mazzini
	26					
Soglia di allarme			<i>media oraria</i>		240 µg/m <sup>3</sup>	
superamenti nel mese						
	Parma -Cittadella	Parma - Milazzo	Parma - Montebello	Parma - Vittoria	Fid - Marzabotto	Fid - Mazzini
	0					
Valore bersaglio per la protezione della salute			<i>media mobile di 8 ore</i>		120 µg/m <sup>3</sup>	
superamenti nel mese						
	Parma -Cittadella	Parma - Milazzo	Parma - Montebello	Parma - Vittoria	Fid - Marzabotto	Fid - Mazzini
	166					

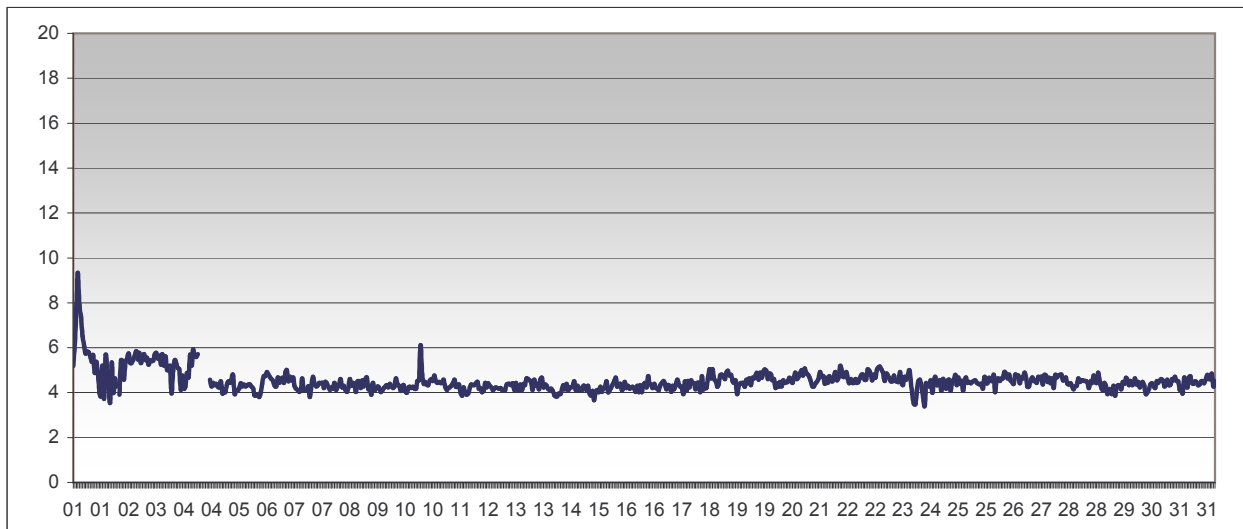
PM10											
stazione	dati totali	dati validi	(%)	min	media	max	50°	90°	95°	98°	
Parma - Cittadella	31	27	87%	14	30	46	30	42	44	45	
Parma - Montebello	31	28	90%	9	25	38	22	36	37	37	
Parma - Vittoria	31	31	100%	7	20	32	19	29	32	32	



SUPERAMENTI DEI LIMITI DI LEGGE nel mese di luglio 2006						
Particolato Sospeso (PM10)						
<i>Limiti UE dal 2005 [1999/30/CE] - in vigore con margine di tolleranza [DM 60 2/4/2002]</i>						
Valore limite per la protezione della salute	media 24 ore					50 µg/m <sup>3</sup>
superamenti nel mese						
	Parma - Cittadella	Parma - Milazzo	Parma - Montebello	Parma - Vittoria	Fid - Marzabotto	Fid - Mazzini
	0		0	0		

**Biossido di zolfo - SO2**

stazione	dati totali	dati validi	(%)	min	media	max	50°	90°	95°	98°
Parma - Vittoria	744	731	98%	3	5	9	4	5	5	6



**SUPERAMENTI DEI LIMITI DI LEGGE nel mese di luglio 2006**

**SO2**

**Limiti UE dal 2005 [1999/30/CE] - in vigore con margine di tolleranza [DM 60 2/4/2002]**

Valore limite per la protezione della salute	<i>media oraria</i>					350 $\mu\text{g}/\text{m}^3$
superamenti nel mese						
	Parma - Cittadella	Parma - Milazzo	Parma - Montebello	Parma - Vittoria	Fid - Marzabotto	Fid - Mazzini
				0		
Valore limite per la protezione della salute	<i>media 24 ore</i>					125 $\mu\text{g}/\text{m}^3$
superamenti nel mese						
	Parma - Cittadella	Parma - Milazzo	Parma - Montebello	Parma - Vittoria	Fid - Marzabotto	Fid - Mazzini
				0		
Soglia di allarme	<i>media oraria per più di tre ore</i>					500 $\mu\text{g}/\text{m}^3$
superamenti nel mese						
	Parma - Cittadella	Parma - Milazzo	Parma - Montebello	Parma - Vittoria	Fid - Marzabotto	Fid - Mazzini
				0		