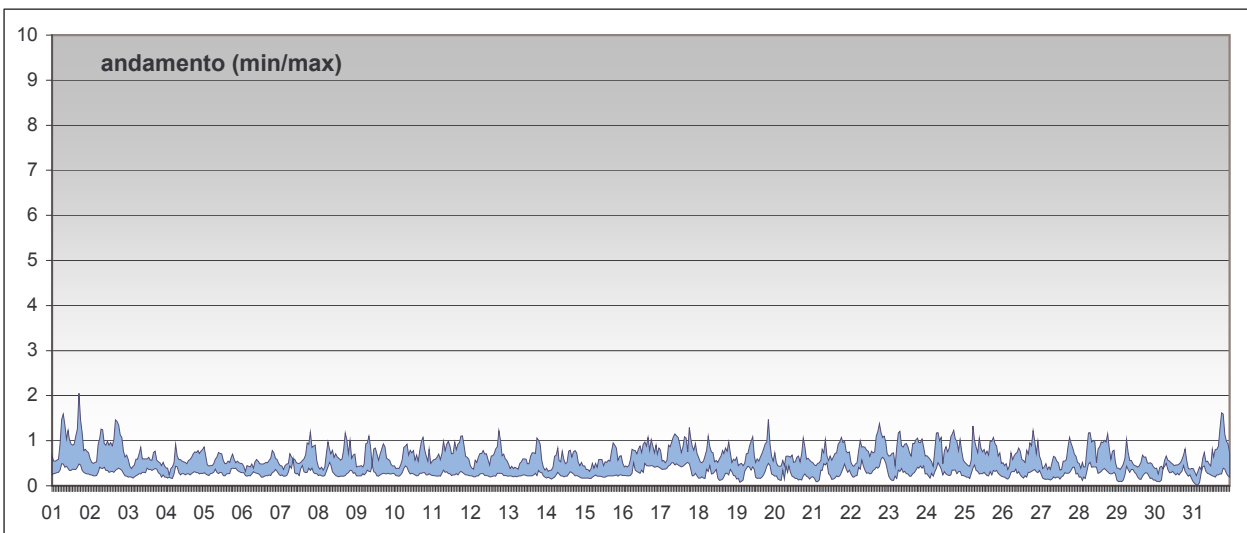


RAPPORTO SINTETICO DEL MESE DI

agosto 2006

Monossido di carbonio - CO

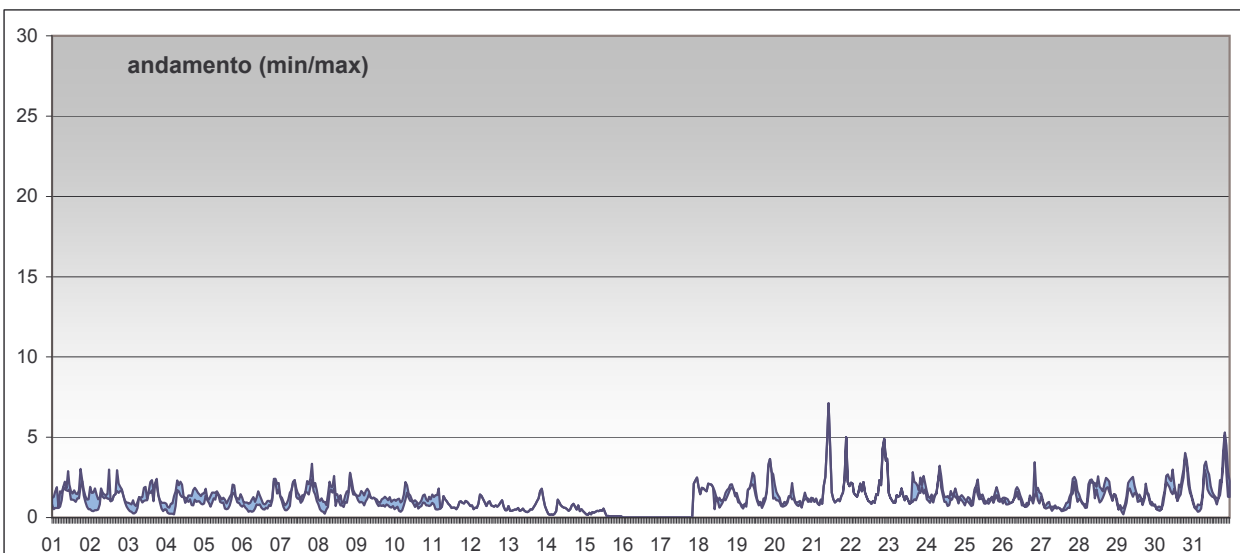
stazione	dati totali	dati validi	(%)	min	media	max	50°	90°	95°	98°
Parma - Milazzo	744	584	78%	0.3	0.7	2.1	0.7	1.1	1.2	1.6
Parma - Montebello	744	552	74%	< 0.2	0.4	1.3	0.3	0.6	0.7	1.6
Parma - Vittoria	744	738	99%	< 0.2	0.4	1.0	0.4	0.5	0.7	0.7
Fidenza - Marzabotto	744	664	89%	0.2	0.5	0.9	0.5	0.7	0.7	0.8
Fidenza - Mazzini	744	716	96%	< 0.2	0.3	1.0	0.3	0.4	0.5	0.6



SUPERAMENTI DEI LIMITI DI LEGGE nel mese di agosto 2006

CO						
Limiti UE dal 2005 [2000/69/CE] - in vigore con margine di tolleranza [DM 60 2/4/2002]						
Valore limite per la protezione della salute		media di 8 ore				10 mg/m ³
superamenti nel mese						
	Parma - Cittadella	Parma - Milazzo	Parma - Montebello	Parma - Vittoria	Fid - Marzabotto	Fid - Mazzini
		0	0	0	0	0

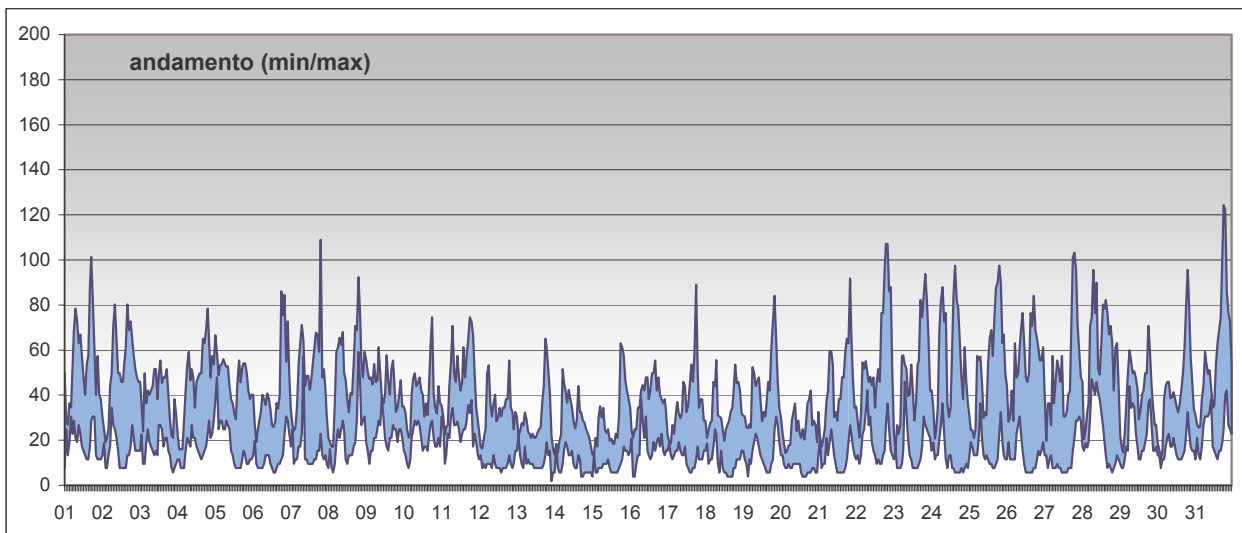
Benzene - C6H6											
stazione	dati totali	dati validi	(%)	min	media	max	50°	90°	95°	98°	
Parma - Montebello	744	574	77%	0.5	1.4	7.1	1.3	2.1	2.4	3.5	
Parma - Vittoria	744	616	83%	< 0.2	1.1	5.1	1.0	2.2	2.5	3.0	



SUPERAMENTI DEI LIMITI DI LEGGE nel mese di agosto 2006						
BENZENE						
Limiti UE dal 2005 [2000/69/CE] - in vigore con margine di tolleranza [DM 60 2/4/2002]						
Valore limite per la protezione della salute			media di 24 ore		10 µg/m ³	
superamenti nel mese						
	Parma - Cittadella	Parma - Milazzo	Parma - Montebello	Parma - Vittoria	Fid - Marzabotto	Fid - Mazzini
			0	0		

Biossido di azoto - NO2

stazione	dati totali	dati validi	(%)	min	media	max	50°	90°	95°	98°
Parma - Cittadella	744	612	82%	< 10	15	78	13	27	33	38
Parma - Milazzo	744	610	82%	< 10	42	124	40	71	82	93
Parma - Montebello	744	495	67%	< 10	31	122	29	48	59	84
Parma - Vittoria	744	742	100%	12	35	105	32	53	58	71
Fidenza - Marzabotto	744	659	89%	< 10	28	82	27	42	50	55
Fidenza - Mazzini	744	593	80%	< 10	29	84	27	46	50	56



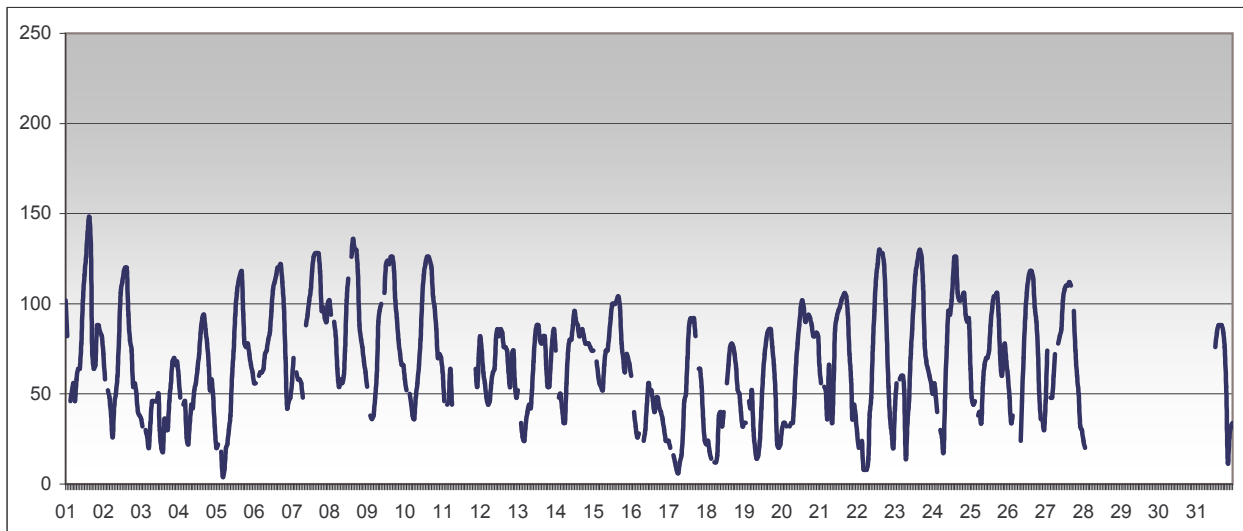
SUPERAMENTI DEI LIMITI DI LEGGE nel mese di agosto 2006

NO2

Limiti UE dal 2010 [1999/30/CE] - in vigore con margine di tolleranza [DM 60 2/4/2002]

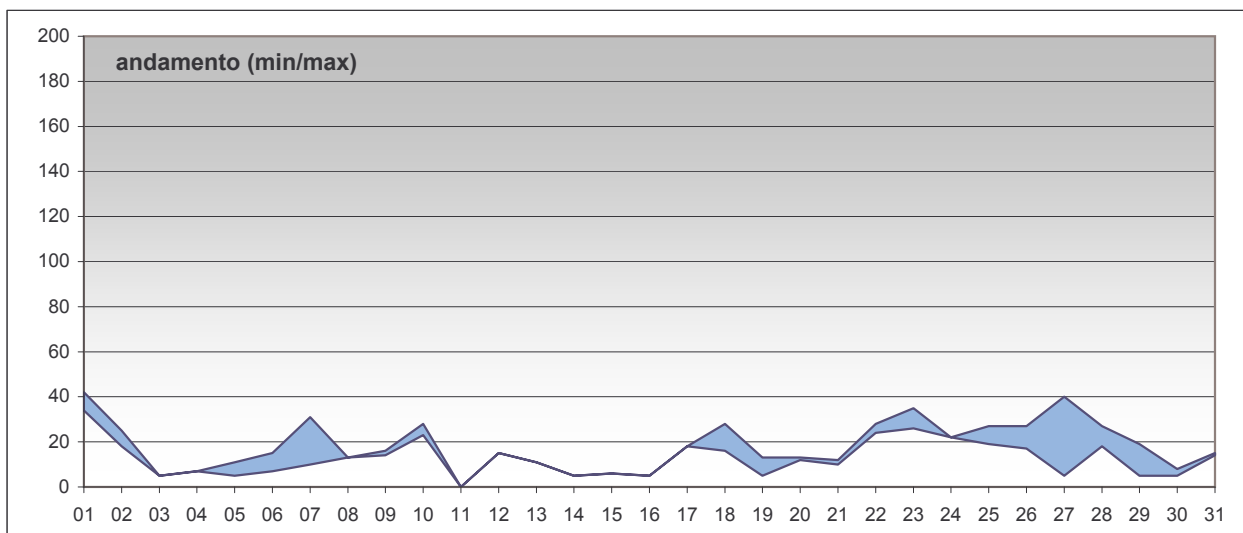
Valore limite per la protezione della salute	<i>media oraria</i>					250 µg/m ³
superamenti nel mese						
	Parma - Cittadella	Parma - Milazzo	Parma - Montebello	Parma - Vittoria	Fid - Marzabotto	Fid - Mazzini
	0	0	0	0	0	0
Soglia di allarme	<i>media oraria per più di tre ore</i>					400 µg/m ³
superamenti nel mese						
	Parma - Cittadella	Parma - Milazzo	Parma - Montebello	Parma - Vittoria	Fid - Marzabotto	Fid - Mazzini
	0	0	0	0	0	0

Ozono - O3										
stazione	dati totali	dati validi	(%)	min	media	max	50°	90°	95°	98°
Parma - Cittadella	744	611	82%	< 5	67	148	66	110	122	128



SUPERAMENTI DEI LIMITI DI LEGGE nel mese di agosto 2006						
O3						
Limiti UE [2002/3/CE] D.Lgs 183 21/5/2004						
Soglia di informazione			media oraria		180 µg/m ³	
superamenti nel mese						
	Parma -Cittadella	Parma - Milazzo	Parma - Montebello	Parma - Vittoria	Fid - Marzabotto	Fid - Mazzini
	0					
Soglia di allarme			media oraria		240 µg/m ³	
superamenti nel mese						
	Parma -Cittadella	Parma - Milazzo	Parma - Montebello	Parma - Vittoria	Fid - Marzabotto	Fid - Mazzini
	0					
Valore bersaglio per la protezione della salute			media mobile di 8 ore		120 µg/m ³	
superamenti nel mese						
	Parma -Cittadella	Parma - Milazzo	Parma - Montebello	Parma - Vittoria	Fid - Marzabotto	Fid - Mazzini
	0					

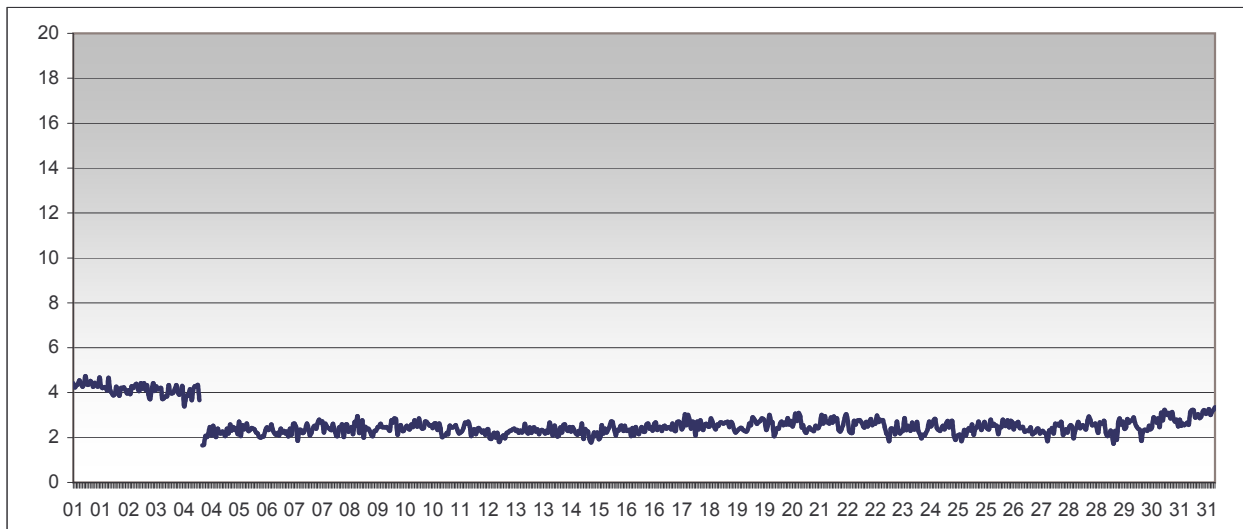
PM10										
stazione	dati totali	dati validi	(%)	min	media	max	50°	90°	95°	98°
Parma - Cittadella	31	22	71%	5	20	42	19	35	40	41
Parma - Montebello	31	30	97%	5	15	34	14	26	28	31
Parma - Vittoria	31	27	87%	5	8	15	8	11	14	15



SUPERAMENTI DEI LIMITI DI LEGGE nel mese di agosto 2006						
Particolato Sospeso (PM10)						
<i>Limiti UE dal 2005 [1999/30/CE] - in vigore con margine di tolleranza [DM 60 2/4/2002]</i>						
Valore limite per la protezione della salute	media 24 ore					50 µg/m ³
superamenti nel mese						
	Parma - Cittadella	Parma - Milazzo	Parma - Montebello	Parma - Vittoria	Fid - Marzabotto	Fid - Mazzini
	0		0	0		

Biossido di zolfo - SO2

stazione	dati totali	dati validi	(%)	min	media	max	50°	90°	95°	98°
Parma - Vittoria	744	739	99%	< 3	3	5	2	4	4	4



SUPERAMENTI DEI LIMITI DI LEGGE nel mese di agosto 2006

SO2						
<i>Limiti UE dal 2005 [1999/30/CE] - in vigore con margine di tolleranza [DM 60 2/4/2002]</i>						
Valore limite per la protezione della salute		<i>media oraria</i>				350 $\mu\text{g}/\text{m}^3$
superamenti nel mese						
	Parma - Cittadella	Parma - Milazzo	Parma - Montebello	Parma - Vittoria	Fid - Marzabotto	Fid - Mazzini
				0		
Valore limite per la protezione della salute		<i>media 24 ore</i>				125 $\mu\text{g}/\text{m}^3$
superamenti nel mese						
	Parma - Cittadella	Parma - Milazzo	Parma - Montebello	Parma - Vittoria	Fid - Marzabotto	Fid - Mazzini
				0		
Soglia di allarme		<i>media oraria per più di tre ore</i>				500 $\mu\text{g}/\text{m}^3$
superamenti nel mese						
	Parma - Cittadella	Parma - Milazzo	Parma - Montebello	Parma - Vittoria	Fid - Marzabotto	Fid - Mazzini
				0		