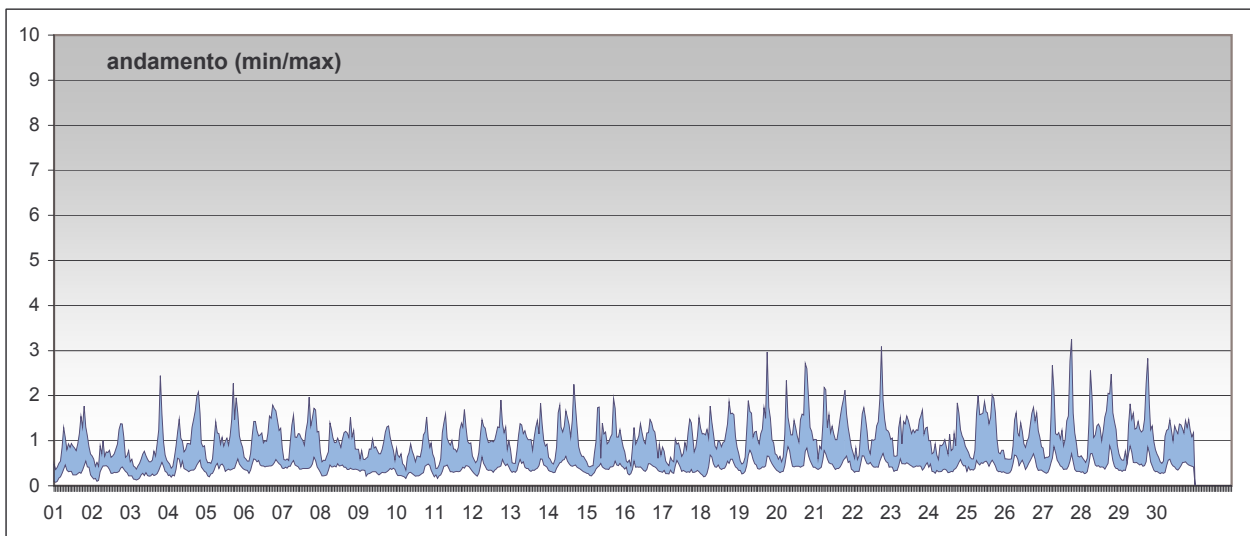


RAPPORTO SINTETICO DEL MESE DI

settembre 2006

Monossido di carbonio - CO

stazione	dati totali	dati validi	(%)	min	media	max	50°	90°	95°	98°
Parma - Milazzo	720	713	99%	0.3	1.1	2.7	1.0	1.6	1.8	1.6
Parma - Montebello	720	718	100%	< 0.2	0.6	3.3	0.5	1.1	1.5	1.3
Parma - Vittoria	720	720	100%	0.2	0.6	2.4	0.5	0.9	1.0	1.3
Fidenza - Marzabotto	720	513	71%	0.3	0.6	1.4	0.6	0.9	1.0	1.1
Fidenza - Mazzini	720	689	96%	< 0.2	0.4	0.9	0.4	0.6	0.7	0.7



SUPERAMENTI DEI LIMITI DI LEGGE nel mese di settembre 2006

CO

Limiti UE dal 2005 [2000/69/CE] - in vigore con margine di tolleranza [DM 60 2/4/2002]

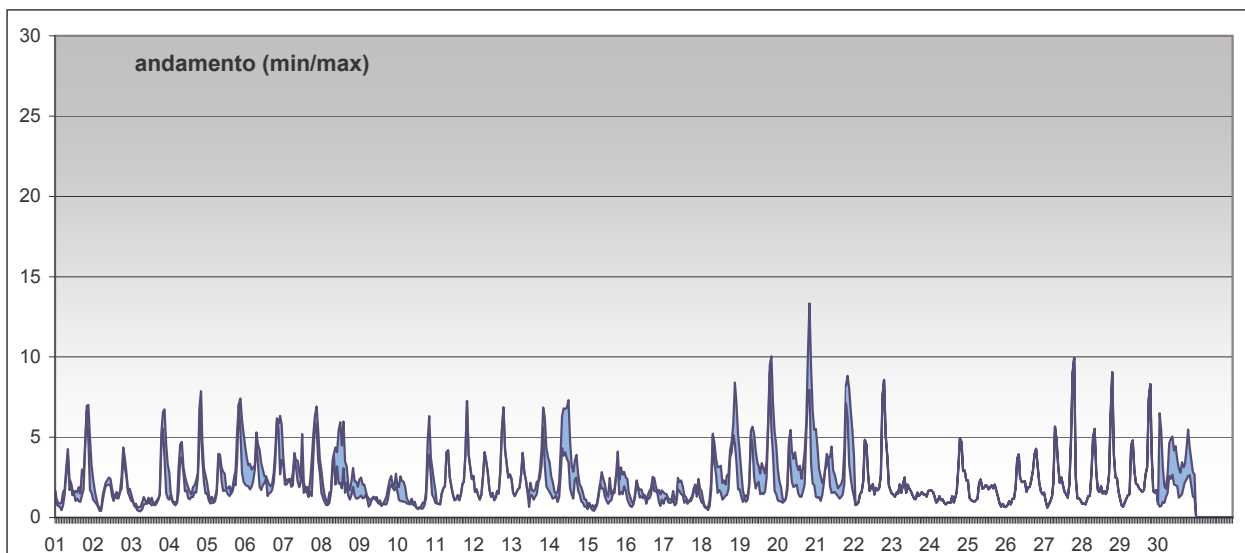
Valore limite per la protezione della salute *media di 8 ore* 10 mg/m³

superamenti nel mese

	Parma - Cittadella	Parma - Milazzo	Parma - Montebello	Parma - Vittoria	Fid - Marzabotto	Fid - Mazzini
		0	0	0	0	0

Benzene - C₆H₆

stazione	dati totali	dati validi	(%)	min	media	max	50°	90°	95°	98°
Parma - Montebello	720	720	100%	0.5	2.1	10.0	1.6	3.9	5.2	6.9
Parma - Vittoria	720	470	65%	0.4	2.8	13.3	2.3	5.4	6.6	7.4



SUPERAMENTI DEI LIMITI DI LEGGE nel mese di settembre 2006

BENZENE

Limiti UE dal 2005 [2000/69/CE] - in vigore con margine di tolleranza [DM 60 2/4/2002]

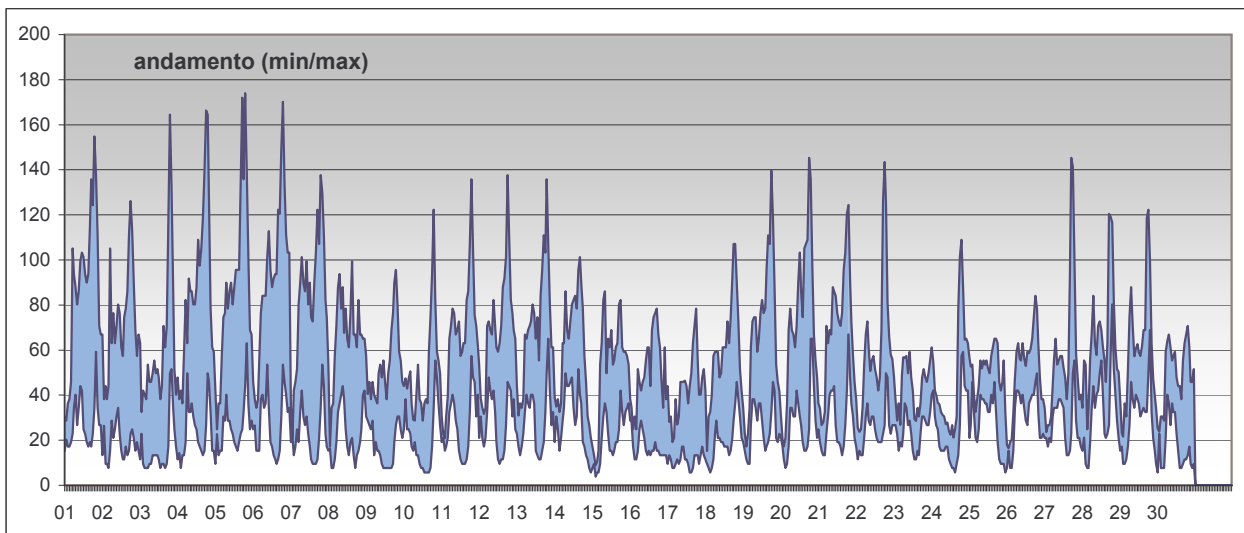
Valore limite per la protezione della salute *media di 24 ore* 10 µg/m³

superamenti nel mese

	Parma - Cittadella	Parma - Milazzo	Parma - Montebello	Parma - Vittoria	Fid - Marzabotto	Fid - Mazzini
			0	0		

Biossido di azoto - NO2

stazione	dati totali	dati validi	(%)	min	media	max	50°	90°	95°	98°
Parma - Cittadella	720	688	96%	< 10	26	98	23	46	55	67
Parma - Milazzo	720	478	66%	< 10	69	174	67	107	121	138
Parma - Montebello	720	640	89%	< 10	48	166	44	75	107	136
Parma - Vittoria	720	720	100%	< 10	47	141	43	72	94	116
Fidenza - Marzabotto	720	491	68%	11	41	136	40	63	69	83
Fidenza - Mazzini	720	683	95%	< 10	38	109	36	59	67	80



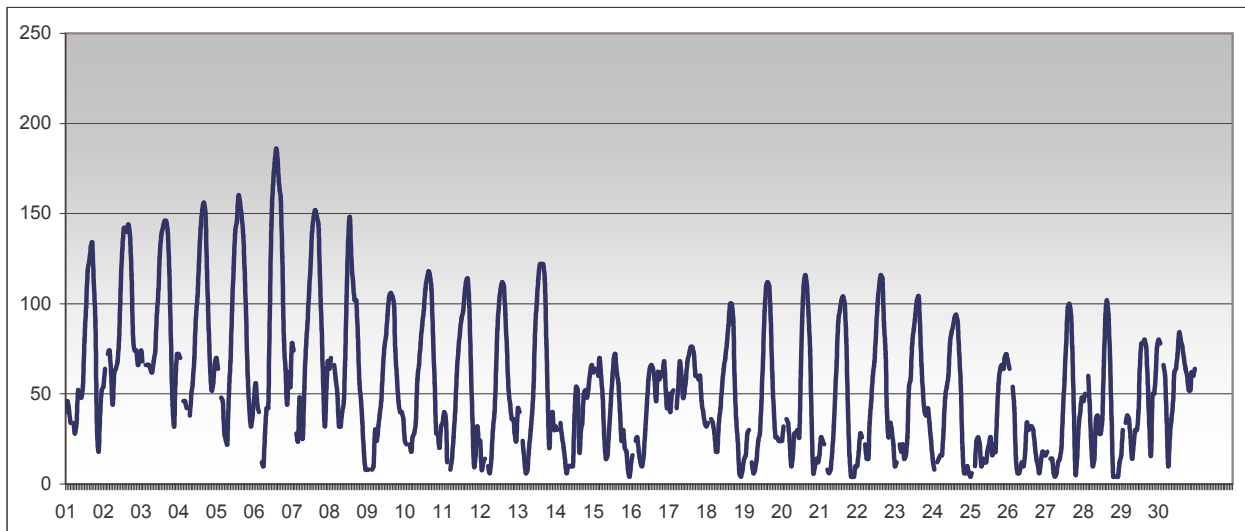
SUPERAMENTI DEI LIMITI DI LEGGE nel mese di settembre 2006

NO2

Limiti UE dal 2010 [1999/30/CE] - in vigore con margine di tolleranza [DM 60 2/4/2002]

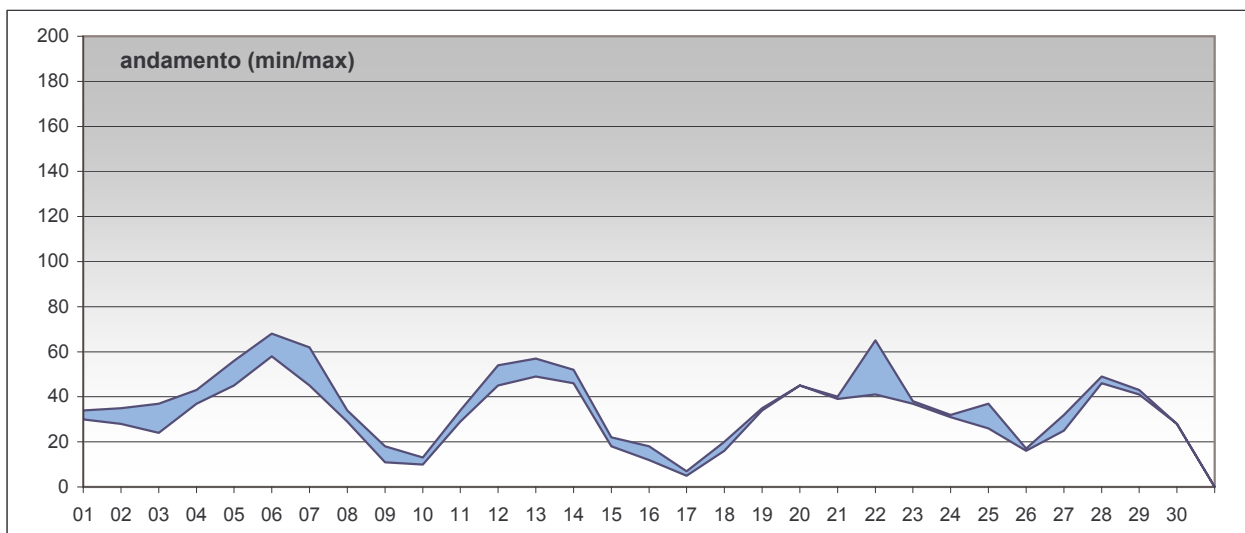
Valore limite per la protezione della salute	<i>media oraria</i>					250 µg/m ³
superamenti nel mese						
	Parma - Cittadella	Parma - Milazzo	Parma - Montebello	Parma - Vittoria	Fid - Marzabotto	Fid - Mazzini
	0	0	0	0	0	0
Soglia di allarme	<i>media oraria per più di tre ore</i>					400 µg/m ³
superamenti nel mese						
	Parma - Cittadella	Parma - Milazzo	Parma - Montebello	Parma - Vittoria	Fid - Marzabotto	Fid - Mazzini
	0	0	0	0	0	0

Ozono - O3										
stazione	dati totali	dati validi	(%)	min	media	max	50°	90°	95°	98°
Parma - Cittadella	720	689	96%	< 5	55	186	48	110	133	148



SUPERAMENTI DEI LIMITI DI LEGGE nel mese di							settembre 2006
O3							
Limiti UE [2002/3/CE] D.Lgs 183 21/5/2004							
Soglia di informazione			<i>media oraria</i>			180 µg/m ³	
superamenti nel mese							
	Parma -Cittadella	Parma - Milazzo	Parma - Montebello	Parma - Vittoria	Fid - Marzabotto	Fid - Mazzini	
	1						
Soglia di allarme			<i>media oraria</i>			240 µg/m ³	
superamenti nel mese							
	Parma -Cittadella	Parma - Milazzo	Parma - Montebello	Parma - Vittoria	Fid - Marzabotto	Fid - Mazzini	
	0						
Valore bersaglio per la protezione della salute			<i>media mobile di 8 ore</i>			120 µg/m ³	
superamenti nel mese							
	Parma -Cittadella	Parma - Milazzo	Parma - Montebello	Parma - Vittoria	Fid - Marzabotto	Fid - Mazzini	
	25						

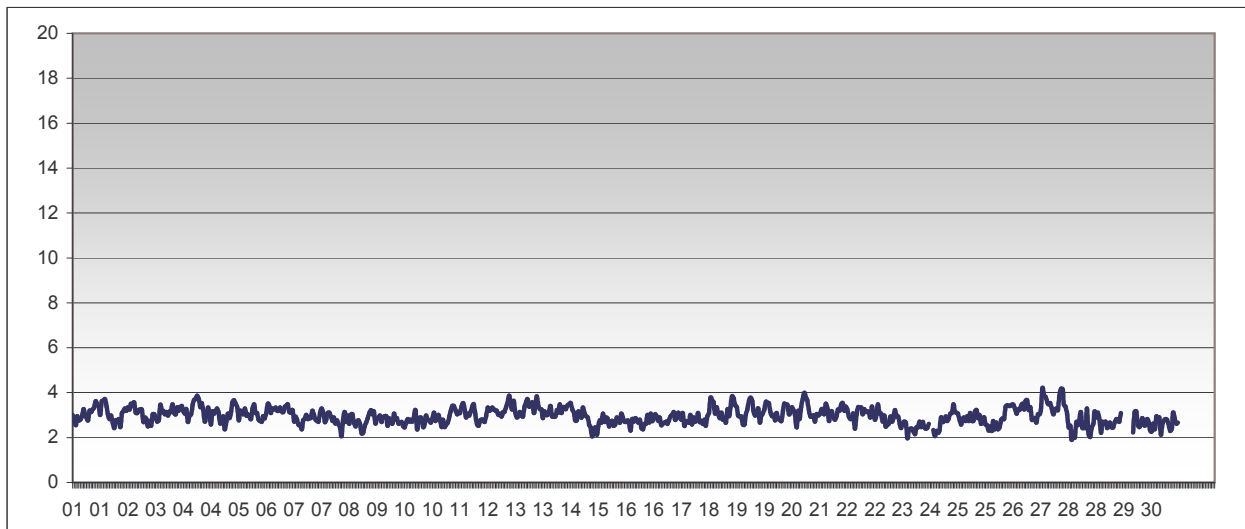
PM10											
stazione	dati totali	dati validi	(%)	min	media	max	50°	90°	95°	98°	
Parma - Cittadella	30	30	100%	7	36	68	36	56	60	65	
Parma - Montebello	30	30	100%	5	33	65	32	49	54	61	
Parma - Vittoria	30	14	47%	12	22	35	22	30	32	34	



SUPERAMENTI DEI LIMITI DI LEGGE nel mese di							settembre 2006	
Particolato Sospeso (PM10)								
<i>Limiti UE dal 2005 [1999/30/CE] - in vigore con margine di tolleranza [DM 60 2/4/2002]</i>								
Valore limite per la protezione della salute				media 24 ore			50 µg/m ³	
superamenti nel mese								
	Parma - Cittadella	Parma - Milazzo	Parma - Montebello	Parma - Vittoria	Fid - Marzabotto	Fid - Mazzini		
	6		2	0				

Biossido di zolfo - SO2

stazione	dati totali	dati validi	(%)	min	media	max	50°	90°	95°	98°
Parma - Vittoria	720	711	99%	< 3	3	4	3	3	4	4



SUPERAMENTI DEI LIMITI DI LEGGE nel mese di settembre 2006

SO2

Limiti UE dal 2005 [1999/30/CE] - in vigore con margine di tolleranza [DM 60 2/4/2002]

Valore limite per la protezione della salute	<i>media oraria</i>					350 $\mu\text{g}/\text{m}^3$
superamenti nel mese						
	Parma - Cittadella	Parma - Milazzo	Parma - Montebello	Parma - Vittoria	Fid - Marzabotto	Fid - Mazzini
				0		
Valore limite per la protezione della salute	<i>media 24 ore</i>					125 $\mu\text{g}/\text{m}^3$
superamenti nel mese						
	Parma - Cittadella	Parma - Milazzo	Parma - Montebello	Parma - Vittoria	Fid - Marzabotto	Fid - Mazzini
				0		
Soglia di allarme	<i>media oraria per più di tre ore</i>					500 $\mu\text{g}/\text{m}^3$
superamenti nel mese						
	Parma - Cittadella	Parma - Milazzo	Parma - Montebello	Parma - Vittoria	Fid - Marzabotto	Fid - Mazzini
				0		