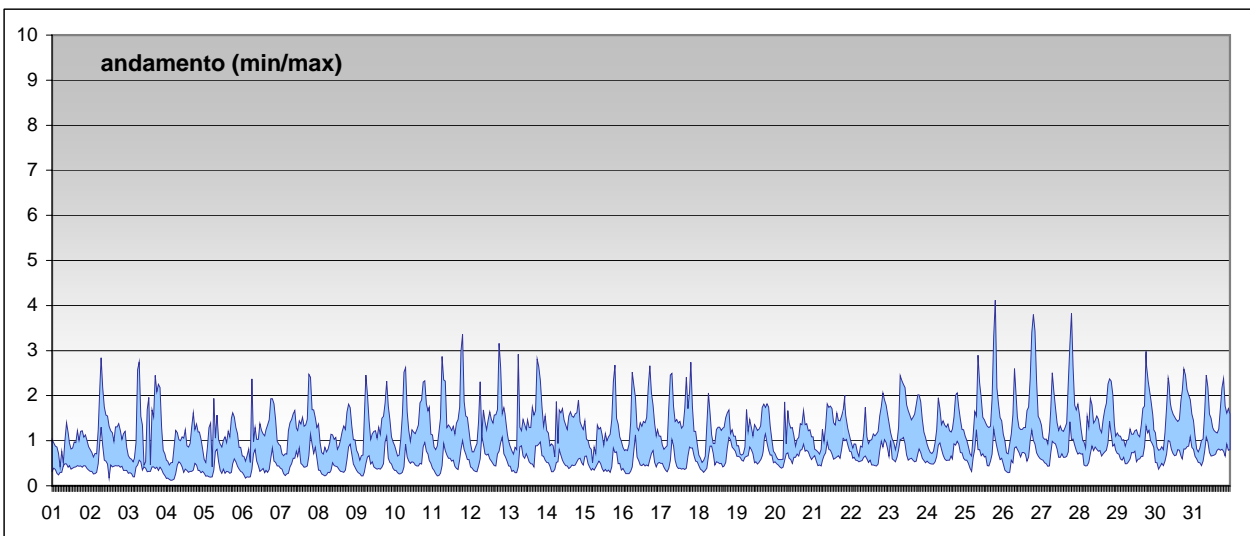


RAPPORTO SINTETICO DEL MESE DI **ottobre 2006**

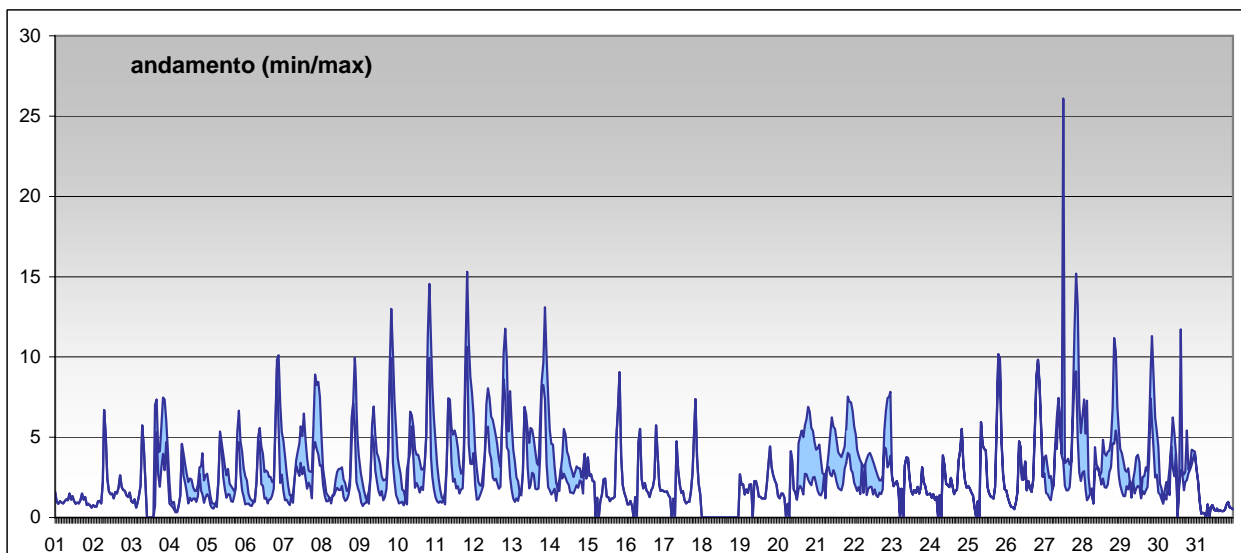
Monossido di carbonio - CO											
stazione	dati totali	dati validi	(%)	min	media	max	50°	90°	95°	98°	
Parma - Milazzo	744	712	96%	0,4	1,4	3,4	1,3	2,1	2,3	2,7	
Parma - Montebello	744	480	65%	0,4	1,4	3,4	1,3	2,1	2,3	2,7	
Parma - Vittoria	744	737	99%	< 0,2	0,6	2,6	0,6	1,1	1,3	1,7	
Fidenza - Marzabotto	744	546	73%	0,3	0,8	2,5	0,8	1,2	1,3	1,5	
Fidenza - Mazzini	744	653	88%	0,2	0,7	2,3	0,7	1,1	1,3	1,4	



SUPERAMENTI DEI LIMITI DI LEGGE nel mese di ottobre 2006						
CO						
Limiti UE dal 2005 [2000/69/CE] - in vigore con margine di tolleranza [DM 60 2/4/2002]						
Valore limite per la protezione della salute		media di 8 ore				10 mg/m ³
superamenti nel mese						
	Parma - Cittadella	Parma - Milazzo	Parma - Montebello	Parma - Vittoria	Fid - Marzabotto	Fid - Mazzini
		0	0	0	0	0

Benzene - C6H6

stazione	dati totali	dati validi	(%)	min	media	max	50°	90°	95°	98°
Parma - Montebello	744	661	89%	0,2	2,5	26,1	1,8	4,7	6,0	9,1
Parma - Vittoria	744	421	57%	0,3	4,3	15,3	3,7	7,4	9,3	11,3



SUPERAMENTI DEI LIMITI DI LEGGE nel mese di ottobre 2006

BENZENE

Limiti UE dal 2005 [2000/69/CE] - in vigore con margine di tolleranza [DM 60 2/4/2002]

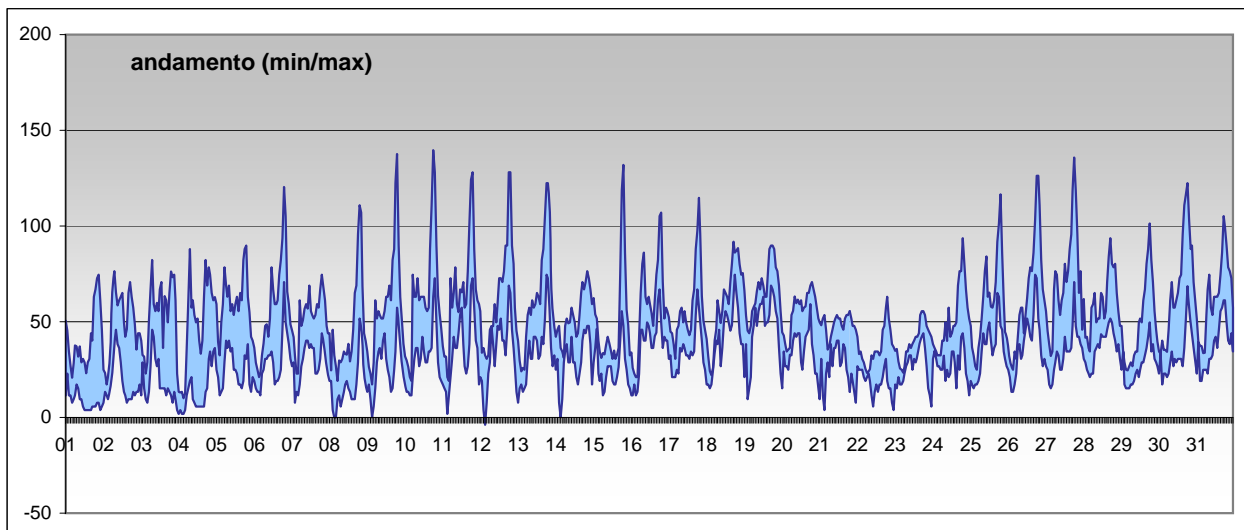
Valore limite per la protezione della salute *media di 24 ore* 10 µg/m³

superamenti nel mese

	Parma - Cittadella	Parma - Milazzo	Parma - Montebello	Parma - Vittoria	Fid - Marzabotto	Fid - Mazzini
			0	0		

Biossido di azoto - NO2

stazione	dati totali	dati validi	(%)	min	media	max	50°	90°	95°	98°
Parma - Cittadella	744	656	88%	< 10	32	84	33	52	59	72
Parma - Milazzo	744	473	64%	< 10	49	136	50	78	88	96
Parma - Montebello	744	610	82%	< 10	52	140	48	80	97	122
Parma - Vittoria	744	741	100%	10	47	107	45	68	80	95
Fidenza - Marzabotto	744	578	78%	< 10	41	88	40	63	71	76
Fidenza - Mazzini	744	652	88%	< 10	44	119	42	71	82	90



SUPERAMENTI DEI LIMITI DI LEGGE nel mese di ottobre 2006

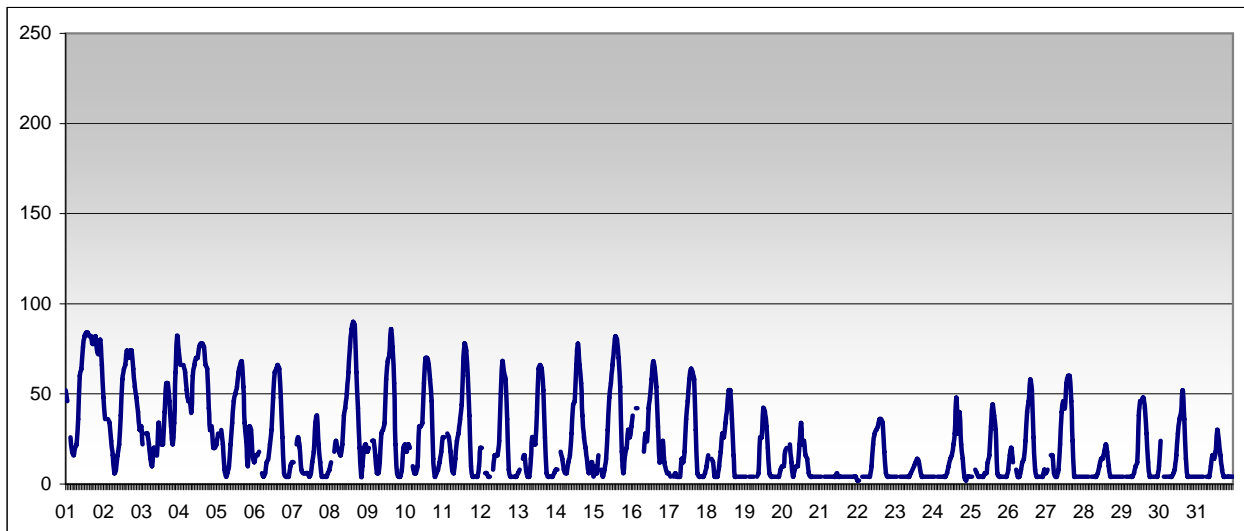
NO2

Limiti UE dal 2010 [1999/30/CE] - in vigore con margine di tolleranza [DM 60 2/4/2002]

Valore limite per la protezione della salute	<i>media oraria</i>					250 $\mu\text{g}/\text{m}^3$
superamenti nel mese						
	Parma - Cittadella	Parma - Milazzo	Parma - Montebello	Parma - Vittoria	Fid - Marzabotto	Fid - Mazzini
	0	0	0	0	0	0
Soglia di allarme	<i>media oraria per più di tre ore</i>					400 $\mu\text{g}/\text{m}^3$
superamenti nel mese						
	Parma - Cittadella	Parma - Milazzo	Parma - Montebello	Parma - Vittoria	Fid - Marzabotto	Fid - Mazzini
	0	0	0	0	0	0

Ozono - O3

stazione	dati totali	dati validi	(%)	min	media	max	50°	90°	95°	98°
Parma - Cittadella	744	709	95%	< 5	23	90	14	62	70	78



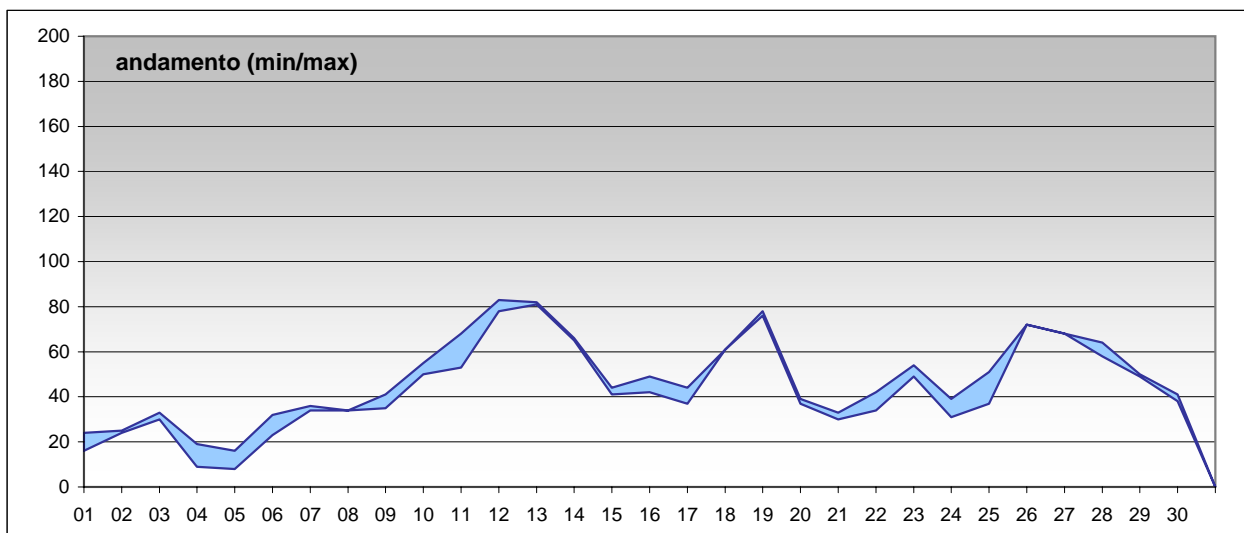
SUPERAMENTI DEI LIMITI DI LEGGE nel mese di ottobre 2006

O3

Limiti UE [2002/3/CE] D.Lgs 183 21/5/2004

Soglia di informazione		<i>media oraria</i>				180 µg/m ³
superamenti nel mese						
	Parma -Cittadella	Parma - Milazzo	Parma - Montebello	Parma - Vittoria	Fid - Marzabotto	Fid - Mazzini
	0					
Soglia di allarme		<i>media oraria</i>				240 µg/m ³
superamenti nel mese						
	Parma -Cittadella	Parma - Milazzo	Parma - Montebello	Parma - Vittoria	Fid - Marzabotto	Fid - Mazzini
	0					
Valore bersaglio per la protezione della salute		<i>media mobile di 8 ore</i>				120 µg/m ³
superamenti nel mese						
	Parma -Cittadella	Parma - Milazzo	Parma - Montebello	Parma - Vittoria	Fid - Marzabotto	Fid - Mazzini
	0					

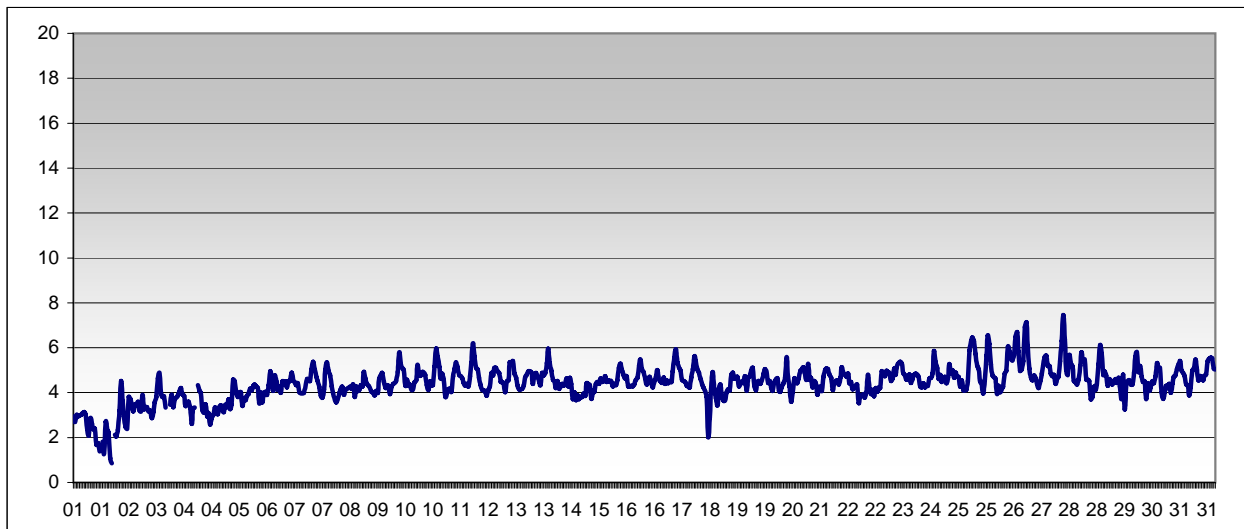
PM10											
stazione	dati totali	dati validi	(%)	min	media	max	50°	90°	95°	98°	
Parma - Cittadella	31	28	90%	8	42	81	37	69	77	79	
Parma - Montebello	31	29	94%	16	47	83	44	73	80	82	
Parma - Vittoria	31	2	6%	12	13	14	13	14	14	14	



SUPERAMENTI DEI LIMITI DI LEGGE nel mese di							ottobre 2006
Particolato Sospeso (PM10)							
<i>Limiti UE dal 2005 [1999/30/CE] - in vigore con margine di tolleranza [DM 60 2/4/2002]</i>							
Valore limite per la protezione della salute	media 24 ore					50 µg/m ³	
superamenti nel mese							
	Parma - Cittadella	Parma - Milazzo	Parma - Montebello	Parma - Vittoria	Fid - Marzabotto	Fid - Mazzini	
	7		11	0			

Biossido di zolfo - SO2

stazione	dati totali	dati validi	(%)	min	media	max	50°	90°	95°	98°
Parma - Vittoria	744	735	99%	< 3	4	7	4	5	6	6



SUPERAMENTI DEI LIMITI DI LEGGE nel mese di ottobre 2006

SO2

Limiti UE dal 2005 [1999/30/CE] - in vigore con margine di tolleranza [DM 60 2/4/2002]

Valore limite per la protezione della salute	<i>media oraria</i>					350 µg/m ³
superamenti nel mese						
	Parma - Cittadella	Parma - Milazzo	Parma - Montebello	Parma - Vittoria	Fid - Marzabotto	Fid - Mazzini
				0		
Valore limite per la protezione della salute	<i>media 24 ore</i>					125 µg/m ³
superamenti nel mese						
	Parma - Cittadella	Parma - Milazzo	Parma - Montebello	Parma - Vittoria	Fid - Marzabotto	Fid - Mazzini
				0		
Soglia di allarme	<i>media oraria per più di tre ore</i>					500 µg/m ³
superamenti nel mese						
	Parma - Cittadella	Parma - Milazzo	Parma - Montebello	Parma - Vittoria	Fid - Marzabotto	Fid - Mazzini
				0		