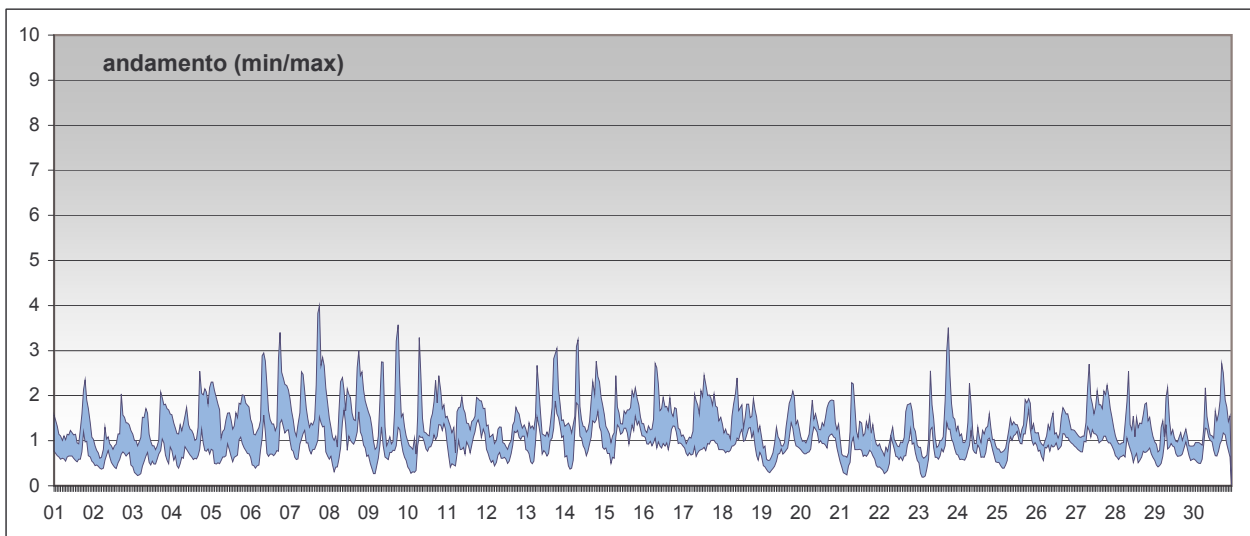


RAPPORTO SINTETICO DEL MESE DI

novembre 2006

**Monossido di carbonio - CO**

stazione	dati totali	dati validi	(%)	min	media	max	50°	90°	95°	98°
Parma - Milazzo	720	690	96%	0.4	1.4	3.3	1.3	2.1	2.3	1.9
Parma - Montebello	720	705	98%	0.4	1.4	3.3	1.3	2.1	2.3	1.9
Parma - Vittoria	720	716	99%	0.4	1.1	2.9	1.0	1.5	1.5	2.1
Fidenza - Marzabotto	720	683	95%	0.4	1.0	2.6	1.0	1.4	1.5	1.7
Fidenza - Mazzini	720	682	95%	0.4	1.1	3.0	1.0	1.6	1.8	1.9



**SUPERAMENTI DEI LIMITI DI LEGGE nel mese di novembre 2006**

**CO**

**Limiti UE dal 2005 [2000/69/CE] - in vigore con margine di tolleranza [DM 60 2/4/2002]**

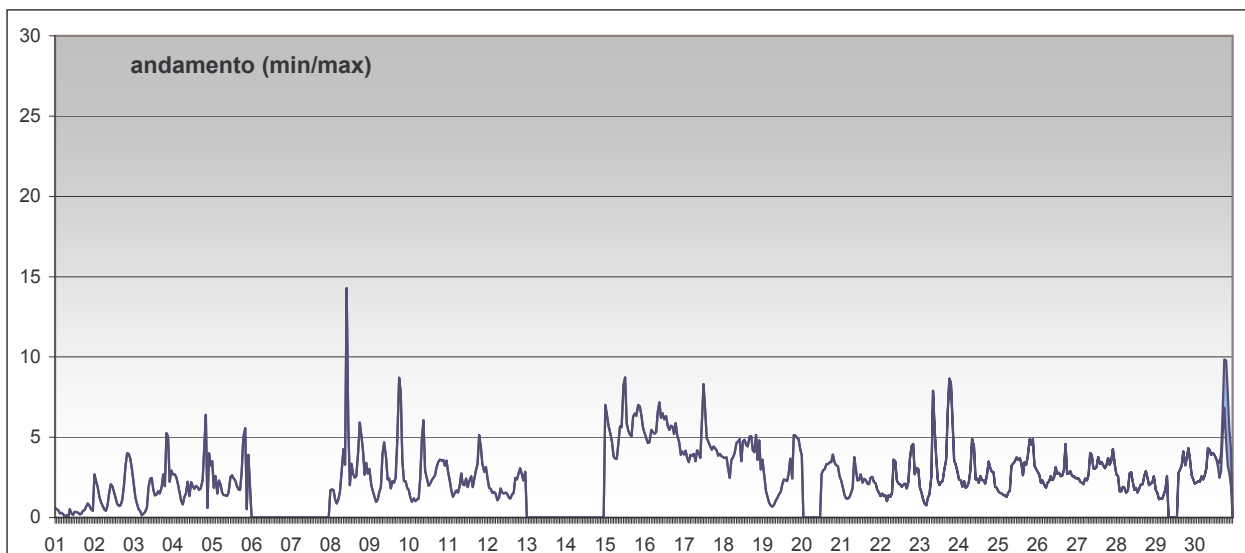
Valore limite per la protezione della salute *media di 8 ore* 10 mg/m<sup>3</sup>

superamenti nel mese

	Parma - Cittadella	Parma - Milazzo	Parma - Montebello	Parma - Vittoria	Fid - Marzabotto	Fid - Mazzini
		0	0	0	0	0

**Benzene - C6H6**

stazione	dati totali	dati validi	(%)	min	media	max	50°	90°	95°	98°
Parma - Montebello	720	363	50%	< 0.2	2.5	14.3	2.3	3.9	4.9	6.5
Parma - Vittoria	720	250	35%	< 0.2	3.5	9.9	3.6	5.9	6.5	7.7



**SUPERAMENTI DEI LIMITI DI LEGGE nel mese di novembre 2006**

**BENZENE**

*Limiti UE dal 2005 [2000/69/CE] - in vigore con margine di tolleranza [DM 60 2/4/2002]*

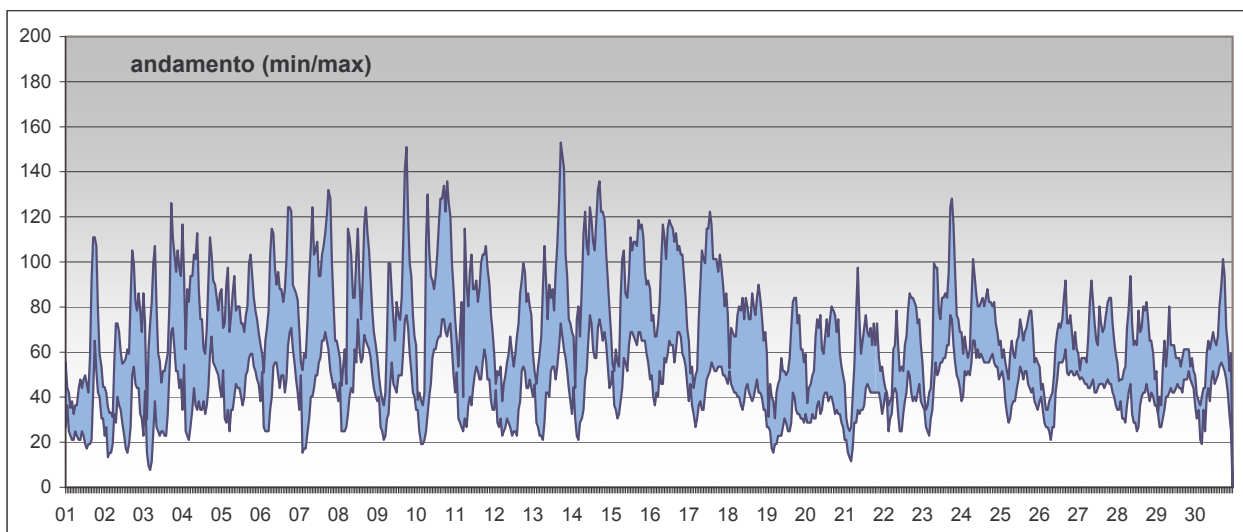
Valore limite per la protezione della salute      *media di 24 ore*      10 µg/m<sup>3</sup>

superamenti nel mese

	Parma - Cittadella	Parma - Milazzo	Parma - Montebello	Parma - Vittoria	Fid - Marzabotto	Fid - Mazzini
			0	0		

**Biossido di azoto - NO2**

stazione	dati totali	dati validi	(%)	min	media	max	50°	90°	95°	98°
Parma - Cittadella	720	674	94%	< 10	45	86	44	65	69	75
Parma - Milazzo	720	658	91%	13	74	153	73	109	119	128
Parma - Montebello	720	644	89%	13	61	138	57	88	98	111
Parma - Vittoria	720	716	99%	20	56	110	54	79	85	92
Fidenza - Marzabotto	720	561	78%	11	50	92	50	71	78	84
Fidenza - Mazzini	720	676	94%	15	59	124	54	90	96	105



**SUPERAMENTI DEI LIMITI DI LEGGE nel mese di novembre 2006**

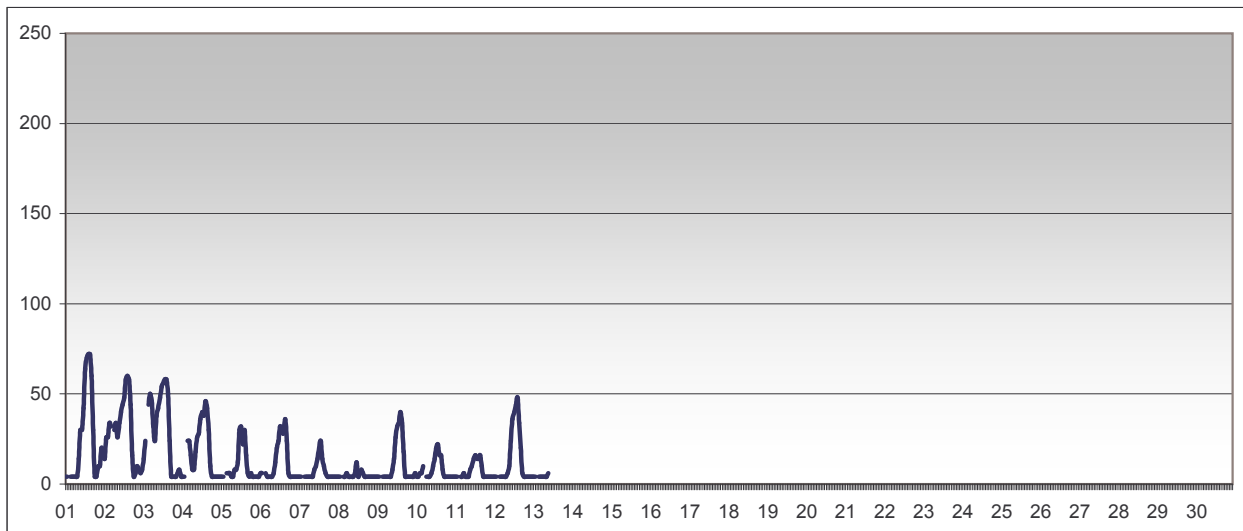
**NO2**

*Limiti UE dal 2010 [1999/30/CE] - in vigore con margine di tolleranza [DM 60 2/4/2002]*

Valore limite per la protezione della salute	<i>media oraria</i>					250 µg/m <sup>3</sup>
superamenti nel mese						
	Parma - Cittadella	Parma - Milazzo	Parma - Montebello	Parma - Vittoria	Fid - Marzabotto	Fid - Mazzini
	0	0	0	0	0	0
Soglia di allarme	<i>media oraria per più di tre ore</i>					400 µg/m <sup>3</sup>
superamenti nel mese						
	Parma - Cittadella	Parma - Milazzo	Parma - Montebello	Parma - Vittoria	Fid - Marzabotto	Fid - Mazzini
	0	0	0	0	0	0

**Ozono - O3**

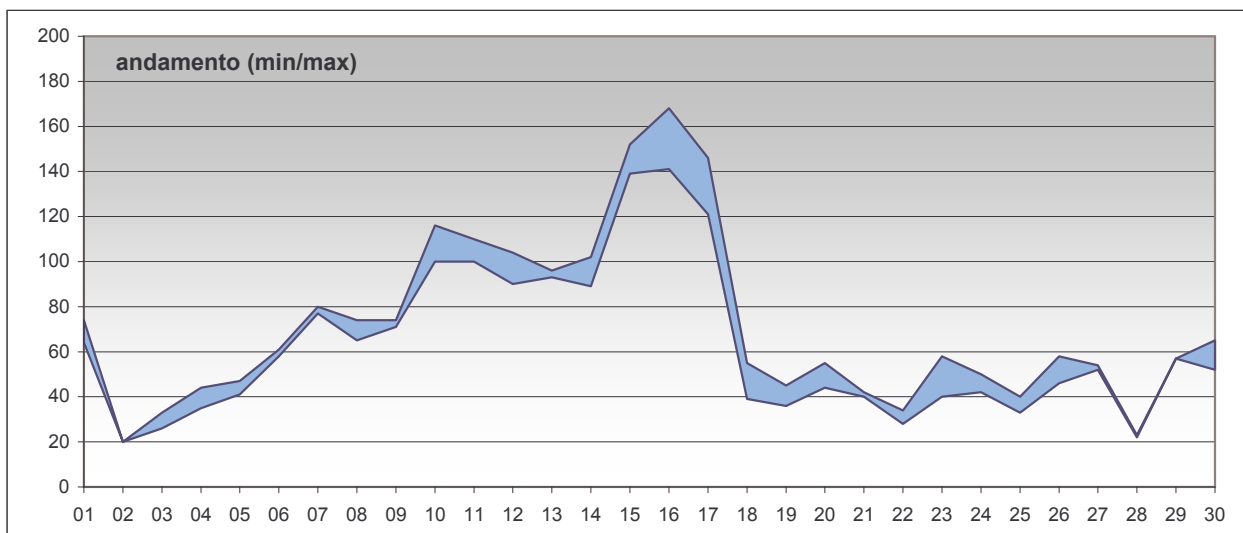
stazione	dati totali	dati validi	(%)	min	media	max	50°	90°	95°	98°
Parma - Cittadella	720	285	40%	< 5	14	72	6	40	48	59



**SUPERAMENTI DEI LIMITI DI LEGGE nel mese di novembre 2006**

<b>O3</b>						
<b>Limiti UE [2002/3/CE] D.Lgs 183 21/5/2004</b>						
Soglia di informazione			<i>media oraria</i>		180 µg/m <sup>3</sup>	
superamenti nel mese						
	Parma -Cittadella	Parma - Milazzo	Parma - Montebello	Parma - Vittoria	Fid - Marzabotto	Fid - Mazzini
	0					
Soglia di allarme			<i>media oraria</i>		240 µg/m <sup>3</sup>	
superamenti nel mese						
	Parma -Cittadella	Parma - Milazzo	Parma - Montebello	Parma - Vittoria	Fid - Marzabotto	Fid - Mazzini
	0					
Valore bersaglio per la protezione della salute			<i>media mobile di 8 ore</i>		120 µg/m <sup>3</sup>	
superamenti nel mese						
	Parma -Cittadella	Parma - Milazzo	Parma - Montebello	Parma - Vittoria	Fid - Marzabotto	Fid - Mazzini
	0					

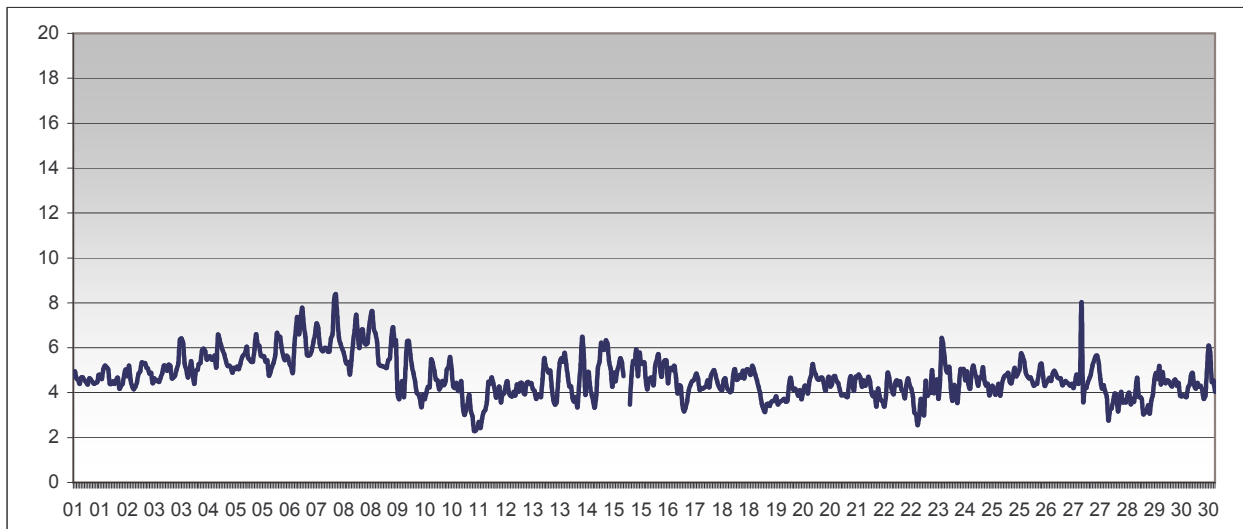
PM10											
stazione	dati totali	dati validi	(%)	min	media	max	50°	90°	95°	98°	
Parma - Cittadella	30	24	80%	30	76	168	63	137	151	161	
Parma - Montebello	30	29	97%	20	64	141	52	110	132	140	
Parma - Vittoria	30	27	90%	22	65	146	57	102	119	136	



SUPERAMENTI DEI LIMITI DI LEGGE nel mese di novembre 2006						
Particolato Sospeso (PM10)						
Limiti UE dal 2005 [1999/30/CE] - in vigore con margine di tolleranza [DM 60 2/4/2002]						
Valore limite per la protezione della salute	media 24 ore					50 µg/m <sup>3</sup>
superamenti nel mese						
	Parma - Cittadella	Parma - Milazzo	Parma - Montebello	Parma - Vittoria	Fid - Marzabotto	Fid - Mazzini
	16		16	15		

**Biossido di zolfo - SO2**

stazione	dati totali	dati validi	(%)	min	media	max	50°	90°	95°	98°
Parma - Vittoria	720	716	99%	< 3	5	8	5	6	6	7



**SUPERAMENTI DEI LIMITI DI LEGGE nel mese di novembre 2006**

SO2						
<i>Limiti UE dal 2005 [1999/30/CE] - in vigore con margine di tolleranza [DM 60 2/4/2002]</i>						
Valore limite per la protezione della salute		<i>media oraria</i>				350 $\mu\text{g}/\text{m}^3$
superamenti nel mese						
	Parma - Cittadella	Parma - Milazzo	Parma - Montebello	Parma - Vittoria	Fid - Marzabotto	Fid - Mazzini
				0		
Valore limite per la protezione della salute		<i>media 24 ore</i>				125 $\mu\text{g}/\text{m}^3$
superamenti nel mese						
	Parma - Cittadella	Parma - Milazzo	Parma - Montebello	Parma - Vittoria	Fid - Marzabotto	Fid - Mazzini
				0		
Soglia di allarme		<i>media oraria per più di tre ore</i>				500 $\mu\text{g}/\text{m}^3$
superamenti nel mese						
	Parma - Cittadella	Parma - Milazzo	Parma - Montebello	Parma - Vittoria	Fid - Marzabotto	Fid - Mazzini
				0		