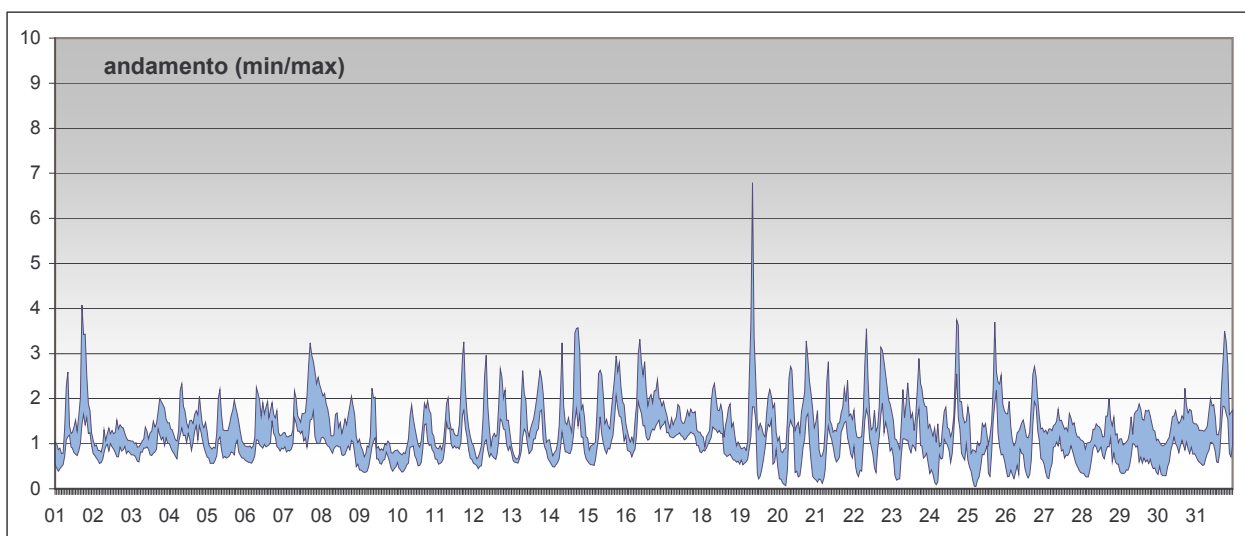


RAPPORTO SINTETICO DEL MESE DI

dicembre 2006

Monossido di carbonio - CO

| stazione | dati totali | dati validi | (%) | min | media | max | 50° | 90° | 95° | 98° |
|----------------------|-------------|-------------|-----|-----|-------|-----|-----|-----|-----|-----|
| Parma - Milazzo | 744 | 739 | 99% | 0.6 | 1.4 | 4.5 | 1.4 | 2.2 | 2.5 | 2.5 |
| Parma - Montebello | 744 | 736 | 99% | 0.6 | 1.4 | 4.5 | 1.4 | 2.2 | 2.5 | 2.5 |
| Parma - Vittoria | 744 | 740 | 99% | 0.5 | 1.2 | 3.5 | 1.1 | 1.6 | 2.0 | 2.5 |
| Fidenza - Marzabotto | 744 | 589 | 79% | 0.4 | 1.3 | 3.5 | 1.2 | 1.8 | 2.0 | 2.3 |
| Fidenza - Mazzini | 744 | 657 | 88% | 0.4 | 1.1 | 3.1 | 1.1 | 1.7 | 1.9 | 2.2 |



SUPERAMENTI DEI LIMITI DI LEGGE nel mese di dicembre 2006

CO

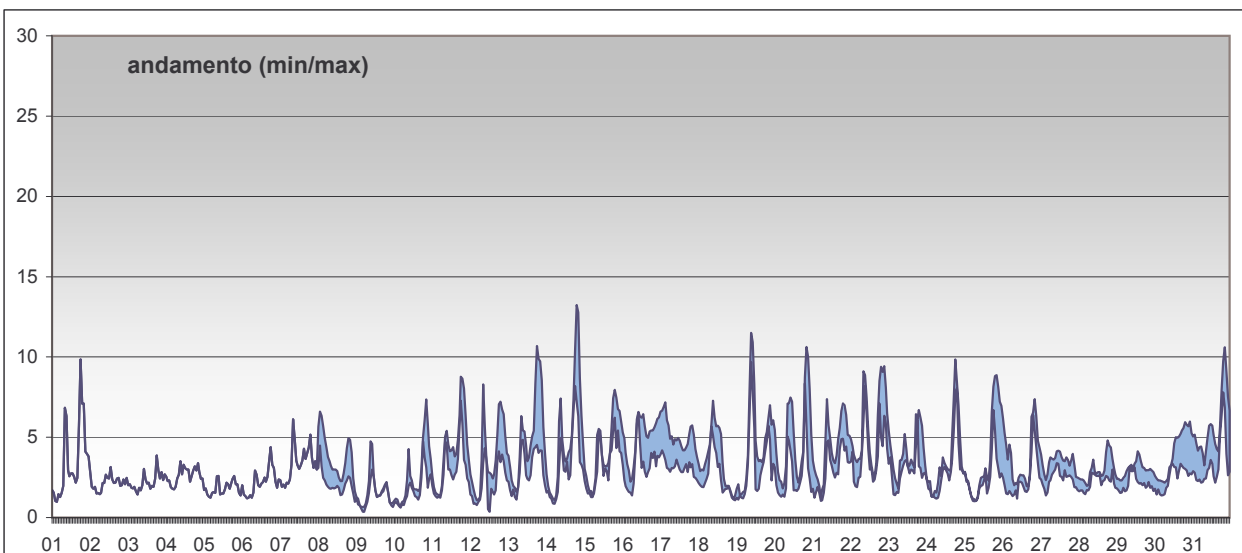
Limiti UE dal 2005 [2000/69/CE] - in vigore con margine di tolleranza [DM 60 2/4/2002]

Valore limite per la protezione della salute *media di 8 ore* 10 mg/m³

superamenti nel mese

| | Parma - Cittadella | Parma - Milazzo | Parma - Montebello | Parma - Vittoria | Fid - Marzabotto | Fid - Mazzini |
|--|--------------------|-----------------|--------------------|------------------|------------------|---------------|
| | | 0 | 0 | 0 | 0 | 0 |

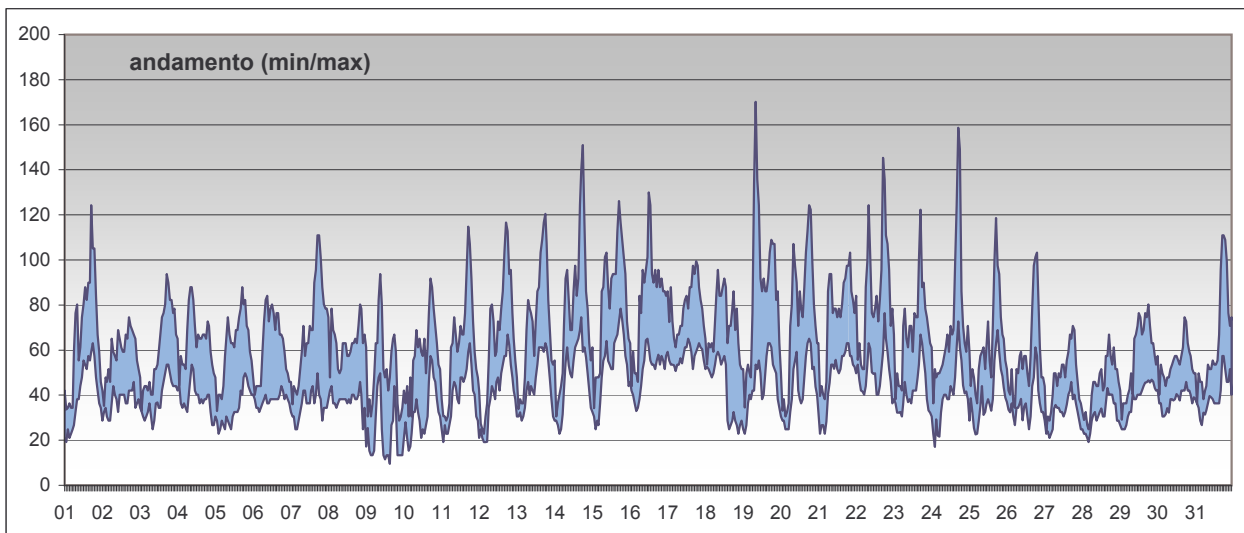
| Benzene - C6H6 | | | | | | | | | | | |
|--------------------|-------------|-------------|------|-----|-------|------|-----|-----|-----|-----|--|
| stazione | dati totali | dati validi | (%) | min | media | max | 50° | 90° | 95° | 98° | |
| Parma - Montebello | 744 | 743 | 100% | 0.4 | 2.8 | 11.5 | 2.4 | 4.8 | 6.2 | 7.4 | |
| Parma - Vittoria | 744 | 576 | 77% | 0.4 | 4.0 | 13.2 | 3.5 | 6.7 | 8.0 | 9.6 | |



| SUPERAMENTI DEI LIMITI DI LEGGE nel mese di | | | | | | | dicembre 2006 | |
|--|--------------------|-----------------|--------------------|------------------|------------------|---------------|----------------------|--|
| BENZENE | | | | | | | | |
| Limiti UE dal 2005 [2000/69/CE] - in vigore con margine di tolleranza [DM 60 2/4/2002] | | | | | | | | |
| Valore limite per la protezione della salute | | | media di 24 ore | | | | 10 µg/m ³ | |
| superamenti nel mese | | | | | | | | |
| | Parma - Cittadella | Parma - Milazzo | Parma - Montebello | Parma - Vittoria | Fid - Marzabotto | Fid - Mazzini | | |
| | | | 0 | 0 | | | | |

Biossido di azoto - NO2

| stazione | dati totali | dati validi | (%) | min | media | max | 50° | 90° | 95° | 98° |
|----------------------|-------------|-------------|------|------|-------|-----|-----|-----|-----|-----|
| Parma - Cittadella | 744 | 712 | 96% | < 10 | 44 | 92 | 42 | 63 | 69 | 75 |
| Parma - Milazzo | 744 | 712 | 96% | 19 | 66 | 170 | 63 | 95 | 106 | 118 |
| Parma - Montebello | 744 | 702 | 94% | 19 | 61 | 159 | 57 | 88 | 99 | 117 |
| Parma - Vittoria | 744 | 744 | 100% | 16 | 47 | 109 | 44 | 66 | 74 | 86 |
| Fidenza - Marzabotto | 744 | 561 | 75% | 21 | 51 | 111 | 48 | 71 | 76 | 84 |
| Fidenza - Mazzini | 744 | 657 | 88% | 19 | 46 | 94 | 46 | 65 | 69 | 75 |



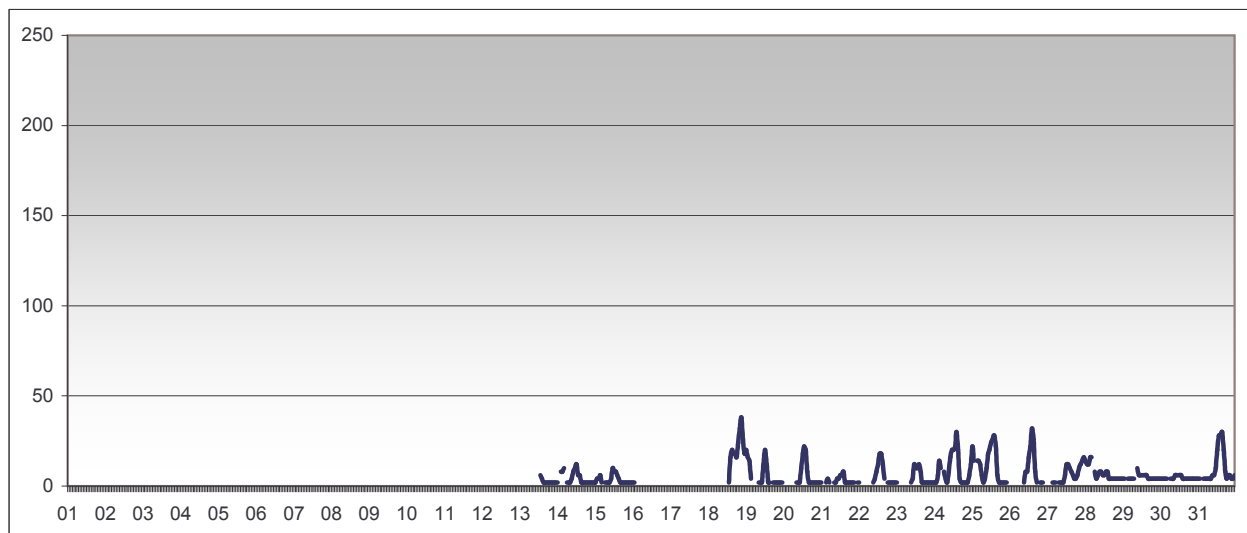
SUPERAMENTI DEI LIMITI DI LEGGE nel mese di dicembre 2006

NO2

Limiti UE dal 2010 [1999/30/CE] - in vigore con margine di tolleranza [DM 60 2/4/2002]

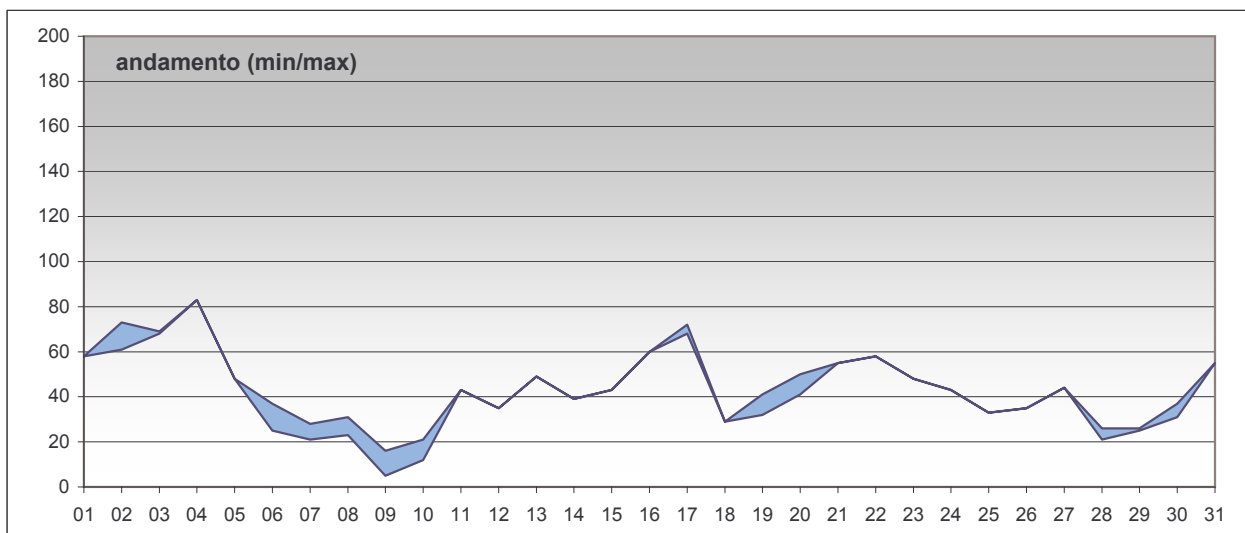
| | | | | | | |
|--|--|-----------------|--------------------|------------------|------------------|-----------------------|
| Valore limite per la protezione della salute | <i>media oraria</i> | | | | | 250 µg/m ³ |
| superamenti nel mese | | | | | | |
| | Parma - Cittadella | Parma - Milazzo | Parma - Montebello | Parma - Vittoria | Fid - Marzabotto | Fid - Mazzini |
| | 0 | 0 | 0 | 0 | 0 | 0 |
| Soglia di allarme | <i>media oraria per più di tre ore</i> | | | | | 400 µg/m ³ |
| superamenti nel mese | | | | | | |
| | Parma - Cittadella | Parma - Milazzo | Parma - Montebello | Parma - Vittoria | Fid - Marzabotto | Fid - Mazzini |
| | 0 | 0 | 0 | 0 | 0 | 0 |

| Ozono - O3 | | | | | | | | | | |
|--------------------|-------------|-------------|-----|-----|-------|-----|-----|-----|-----|-----|
| stazione | dati totali | dati validi | (%) | min | media | max | 50° | 90° | 95° | 98° |
| Parma - Cittadella | 744 | 323 | 43% | < 5 | 7 | 38 | 4 | 18 | 22 | 28 |



| SUPERAMENTI DEI LIMITI DI LEGGE nel mese di | | | | | | | dicembre 2006 |
|---|-------------------|-----------------|-----------------------|------------------|------------------|-----------------------|---------------|
| O3 | | | | | | | |
| Limiti UE [2002/3/CE] D.Lgs 183 21/5/2004 | | | | | | | |
| Soglia di informazione | | | media oraria | | | 180 µg/m ³ | |
| superamenti nel mese | | | | | | | |
| | Parma -Cittadella | Parma - Milazzo | Parma - Montebello | Parma - Vittoria | Fid - Marzabotto | Fid - Mazzini | |
| | 0 | | | | | | |
| Soglia di allarme | | | media oraria | | | 240 µg/m ³ | |
| superamenti nel mese | | | | | | | |
| | Parma -Cittadella | Parma - Milazzo | Parma - Montebello | Parma - Vittoria | Fid - Marzabotto | Fid - Mazzini | |
| | 0 | | | | | | |
| Valore bersaglio per la protezione della salute | | | media mobile di 8 ore | | | 120 µg/m ³ | |
| superamenti nel mese | | | | | | | |
| | Parma -Cittadella | Parma - Milazzo | Parma - Montebello | Parma - Vittoria | Fid - Marzabotto | Fid - Mazzini | |
| | 0 | | | | | | |

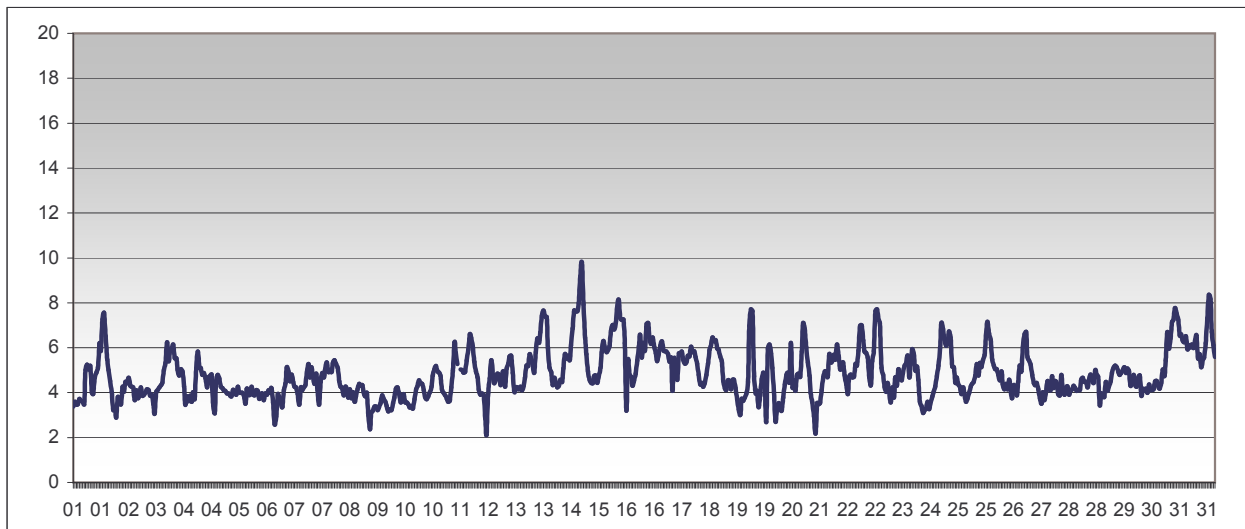
| PM10 | | | | | | | | | | | |
|--------------------|-------------|-------------|------|-----|-------|-----|-----|-----|-----|-----|--|
| stazione | dati totali | dati validi | (%) | min | media | max | 50° | 90° | 95° | 98° | |
| Parma - Cittadella | 31 | 21 | 68% | 5 | 39 | 72 | 37 | 61 | 68 | 70 | |
| Parma - Montebello | 31 | 25 | 81% | 12 | 44 | 83 | 43 | 69 | 72 | 78 | |
| Parma - Vittoria | 31 | 31 | 100% | 18 | 52 | 90 | 55 | 75 | 80 | 85 | |



| SUPERAMENTI DEI LIMITI DI LEGGE nel mese di | | | | | | | dicembre 2006 |
|---|--------------------|-----------------|--------------------|------------------|------------------|----------------------|---------------|
| Particolato Sospeso (PM10) | | | | | | | |
| <i>Limiti UE dal 2005 [1999/30/CE] - in vigore con margine di tolleranza [DM 60 2/4/2002]</i> | | | | | | | |
| Valore limite per la protezione della salute | media 24 ore | | | | | 50 µg/m ³ | |
| superamenti nel mese | | | | | | | |
| | Parma - Cittadella | Parma - Milazzo | Parma - Montebello | Parma - Vittoria | Fid - Marzabotto | Fid - Mazzini | |
| | 5 | | 8 | 17 | | | |

Biossido di zolfo - SO2

| stazione | dati totali | dati validi | (%) | min | media | max | 50° | 90° | 95° | 98° |
|------------------|-------------|-------------|-----|-----|-------|-----|-----|-----|-----|-----|
| Parma - Vittoria | 744 | 739 | 99% | < 3 | 5 | 10 | 5 | 6 | 7 | 8 |



SUPERAMENTI DEI LIMITI DI LEGGE nel mese di dicembre 2006

| SO2 | | | | | | |
|---|--------------------|--|--------------------|------------------|------------------|-----------------------|
| <i>Limiti UE dal 2005 [1999/30/CE] - in vigore con margine di tolleranza [DM 60 2/4/2002]</i> | | | | | | |
| Valore limite per la protezione della salute | | <i>media oraria</i> | | | | 350 µg/m ³ |
| superamenti nel mese | | | | | | |
| | Parma - Cittadella | Parma - Milazzo | Parma - Montebello | Parma - Vittoria | Fid - Marzabotto | Fid - Mazzini |
| | | | | 0 | | |
| Valore limite per la protezione della salute | | <i>media 24 ore</i> | | | | 125 µg/m ³ |
| superamenti nel mese | | | | | | |
| | Parma - Cittadella | Parma - Milazzo | Parma - Montebello | Parma - Vittoria | Fid - Marzabotto | Fid - Mazzini |
| | | | | 0 | | |
| Soglia di allarme | | <i>media oraria per più di tre ore</i> | | | | 500 µg/m ³ |
| superamenti nel mese | | | | | | |
| | Parma - Cittadella | Parma - Milazzo | Parma - Montebello | Parma - Vittoria | Fid - Marzabotto | Fid - Mazzini |
| | | | | 0 | | |