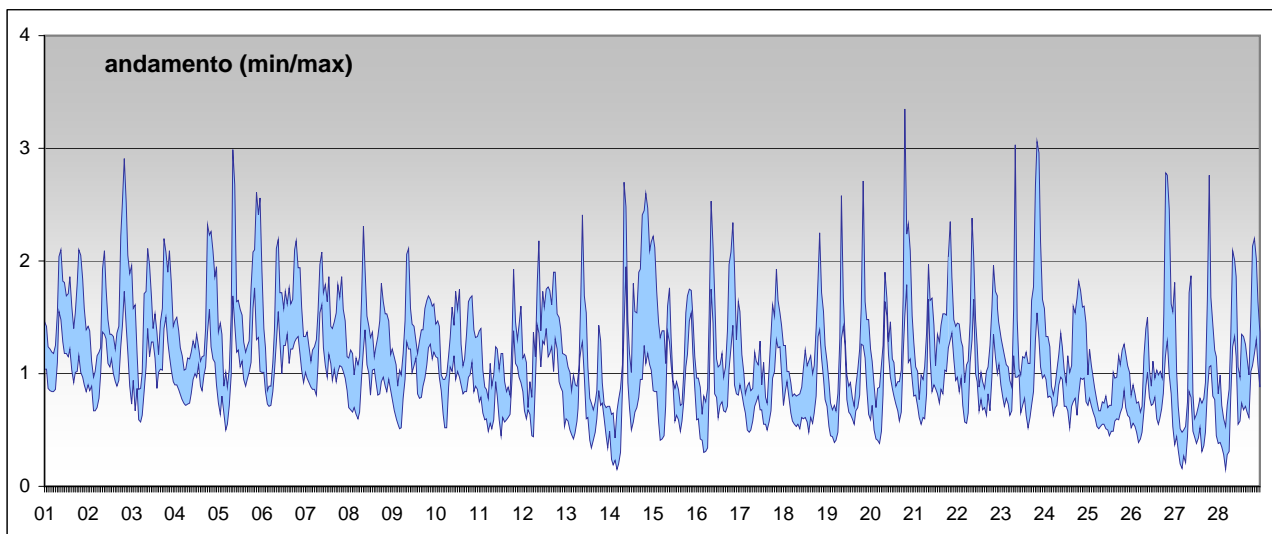


RAPPORTO SINTETICO DEL MESE DI

febbraio 2007

Monossido di carbonio - CO

stazione	dati totali	dati validi	(%)	min	media	max	50°	90°	95°	98°
Parma - Milazzo	672	642	96%	< 0.6	1.3	3.0	1.2	1.9	2.2	2.5
Parma - Montebello	672	667	99%	< 0.6	1.0	3.4	0.9	1.6	1.8	2.1
Fidenza - Marzabotto	672	577	86%	< 0.6	1.1	2.4	1.1	1.5	1.7	1.8
Fidenza - Mazzini	672	620	92%	< 0.6	1.1	2.5	1.0	1.6	1.8	1.9



SUPERAMENTI DEI LIMITI DI LEGGE nel mese di

febbraio 2007

CO

Limite UE[2000/69/CE] - [DM 60 2/4/2002]

Valore limite per la protezione della salute *media di 8 ore* 10 mg/m³

superamenti nel mese

	Parma - Cittadella	Parma - Milazzo	Parma - Montebello	Fid - Marzabotto	Fid - Mazzini
		0	0	0	0

RAPPORTO SINTETICO DEL MESE DI

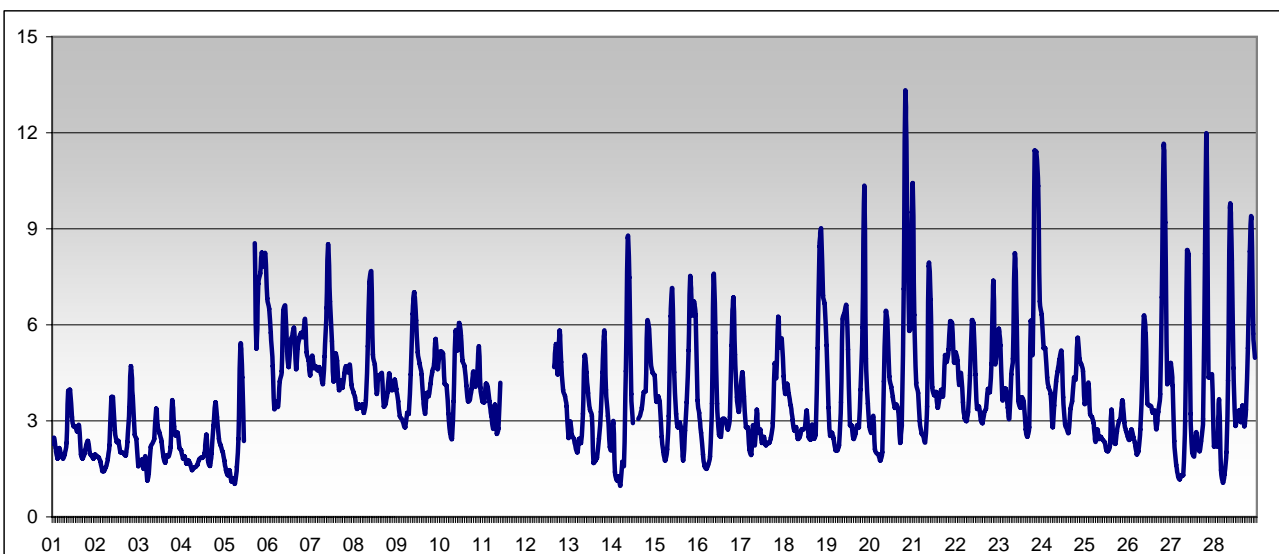
febbraio 2007

RAPPORTO SINTETICO DEL MESE DI

febbraio 2007

Benzene - C6H6

stazione	dati totali	dati validi	(%)	min	media	max	50°	90°	95°	98°
Parma - Montebello	672	636	95%	1.0	3.8	13.3	3.5	6.2	7.4	8.8



SUPERAMENTI DEI LIMITI DI LEGGE nel mese di

febbraio 2007

BENZENE

Limiti UE dal 2010 [2000/69/CE] - in vigore con margine di tolleranza [DM 60 2/4/2002]

Valore limite per la protezione della salute	media annuale	9 µg/m ³
--	---------------	---------------------

superamenti nel mese

Parma - Cittadella	Parma - Milazzo	Parma - Montebello	Parma - Vittoria	Fid - Marzabotto	Fid - Mazzini
--------------------	-----------------	--------------------	------------------	------------------	---------------

Il limite è sulla media annua perciò la media verrà calcolata al termine dell'anno solare in corso.

RAPPORTO SINTETICO DEL MESE DI

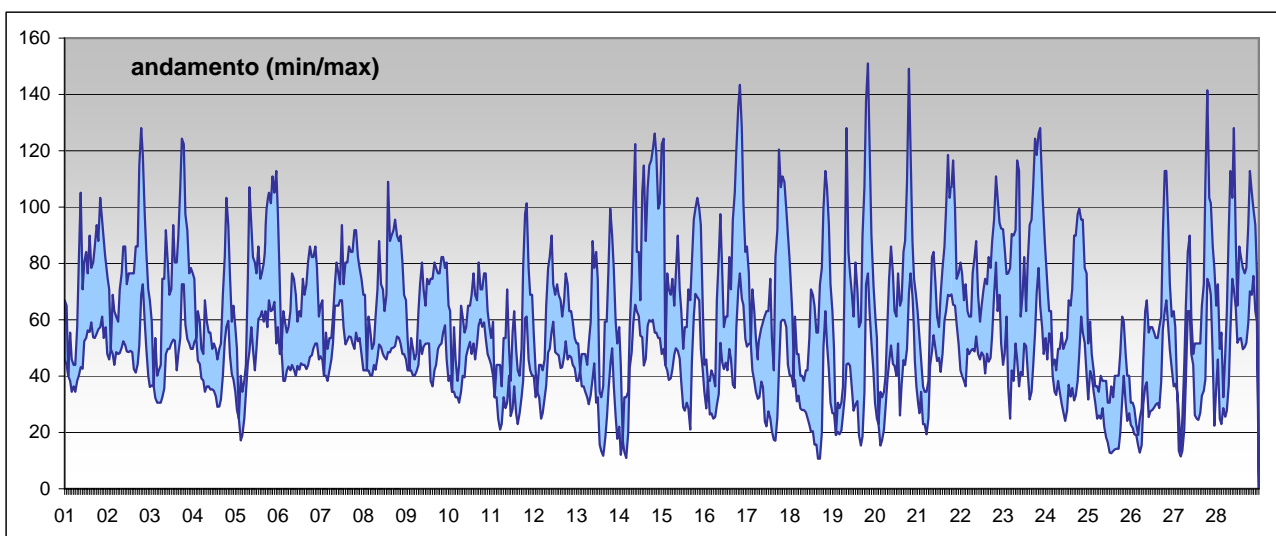
febbraio 2007

RAPPORTO SINTETICO DEL MESE DI

febbraio 2007

Biossido di azoto - NO₂

stazione	dati totali	dati validi	(%)	min	media	max	50°	90°	95°	98°
Parma - Cittadella	672	616	92%	< 12	46	102	47	66	72	86
Parma - Milazzo	672	633	94%	< 12	70	143	69	101	114	123
Parma - Montebello	672	638	95%	23	62	151	61	89	99	108
Fidenza - Marzabotto	672	577	86%	13	51	94	52	69	75	83
Fidenza - Mazzini	672	615	92%	15	54	124	52	78	88	98



SUPERAMENTI DEI LIMITI DI LEGGE nel mese di

febbraio 2007

NO₂

Limiti UE dal 2010 [1999/30/CE] - in vigore con margine di tolleranza [DM 60 2/4/2002]

Valore limite per la protezione della salute *media oraria* 240 µg/m³

superamenti nel mese

	Parma - Cittadella	Parma - Milazzo	Parma - Montebello	Fid - Marzabotto	Fid - Mazzini	
	0	0	0	0	0	

Soglia di allarme *media oraria per più di tre ore* 400 µg/m³

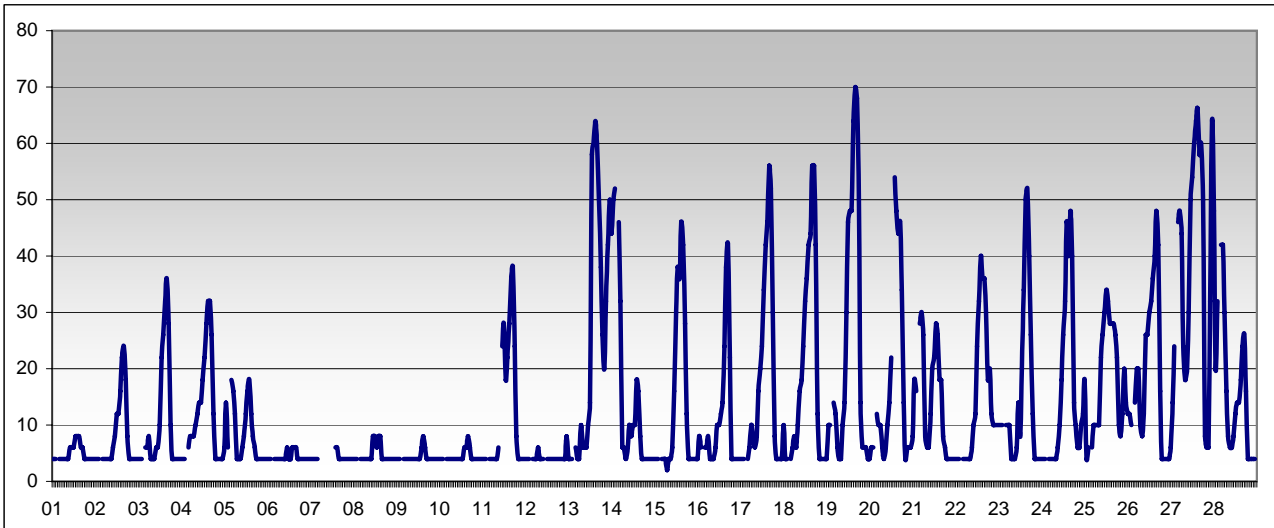
superamenti nel mese

	Parma - Cittadella	Parma - Milazzo	Parma - Montebello	Fid - Marzabotto	Fid - Mazzini	
	0	0	0	0	0	

RAPPORTO SINTETICO DEL MESE DI

febbraio 2007

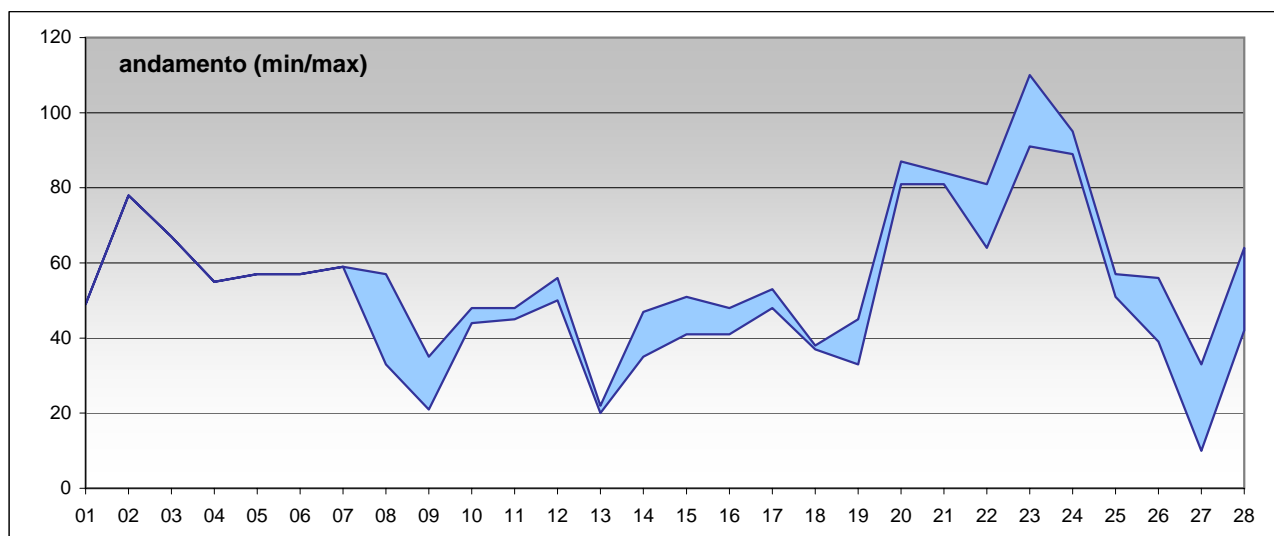
RAPPORTO SINTETICO DEL MESE DI										febbraio 2007	
Ozono - O3											
stazione	dati totali	dati validi	(%)	min	media	max	50°	90°	95°	98°	
Parma - Cittadella	672	633	94%	< 10	14	70	6	38	48	57	



SUPERAMENTI DEI LIMITI DI LEGGE nel mese di						febbraio 2007	
O3							
Limiti UE [2002/3/CE] - D.Lgs 183 21/5/2004							
Soglia di informazione			media oraria			180 µg/m ³	
superamenti nel mese							
	Parma -Cittadella	Parma - Milazzo	Parma - Montebello	Fid - Marzabotto	Fid - Mazzini		
	0						
Soglia di allarme			media oraria			240 µg/m ³	
superamenti nel mese							
	Parma -Cittadella	Parma - Milazzo	Parma - Montebello	Fid - Marzabotto	Fid - Mazzini		
	0						
Valore bersaglio per la protezione della salute			media mobile di 8 ore			120 µg/m ³	
superamenti nel mese							
	Parma -Cittadella	Parma - Milazzo	Parma - Montebello	Fid - Marzabotto	Fid - Mazzini		
	0						
RAPPORTO SINTETICO DEL MESE DI						febbraio 2007	

rete di monitoraggio di qualità dell'aria di Parma

RAPPORTO SINTETICO DEL MESE DI										febbraio 2007
PM10										
stazione	dati totali	dati validi	(%)	min	media	max	50°	90°	95°	98°
Parma - Cittadella	28	21	75%	10	47	91	42	81	89	90
Parma - Montebello	28	28	100%	22	58	110	56	85	92	102



SUPERAMENTI DEI LIMITI DI LEGGE nel mese di						febbraio 2007
Particolato Sospeso (PM10)						
Limiti UE [1999/30/CE] - [DM 60 2/4/2002]						
Valore limite per la protezione della salute			media 24 ore		50 µg/m ³	
superamenti nel mese						
	Parma - Cittadella	Parma - Milazzo	Parma - Montebello	Fid - Marzabotto	Fid - Mazzini	
	6		18			
RAPPORTO SINTETICO DEL MESE DI						febbraio 2007