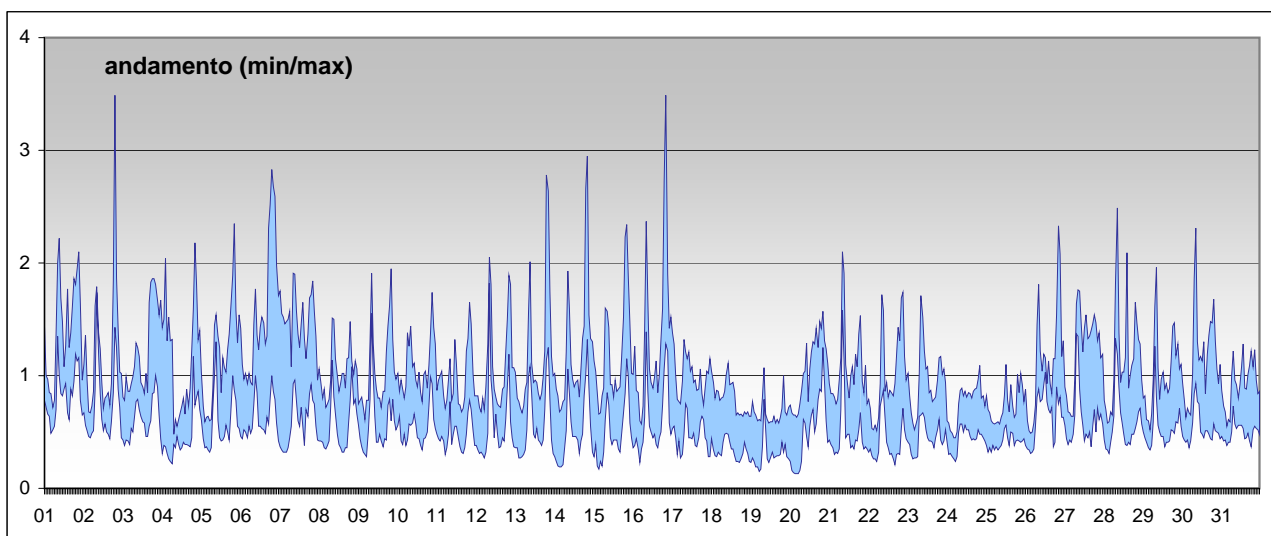


RAPPORTO SINTETICO DEL MESE DI

marzo 2007

Monossido di carbonio - CO

stazione	dati totali	dati validi	(%)	min	media	max	50°	90°	95°	98°
Parma - Milazzo	744	739	99%	< 0,6	1,0	2,8	1,0	1,6	1,8	2,2
Parma - Montebello	744	559	75%	< 0,6	0,7	3,5	0,5	1,1	1,6	2,1
Fidenza - Marzabotto	744	621	83%	< 0,6	0,8	2,0	0,8	1,1	1,2	1,4
Fidenza - Mazzini	744	737	99%	< 0,6	0,6	2,2	0,5	1,0	1,2	1,5



SUPERAMENTI DEI LIMITI DI LEGGE nel mese di

marzo 2007

CO

Limite UE[2000/69/CE] - [DM 60 2/4/2002]

Valore limite per la protezione della salute *media di 8 ore* 10 mg/m<sup>3</sup>

superamenti nel mese

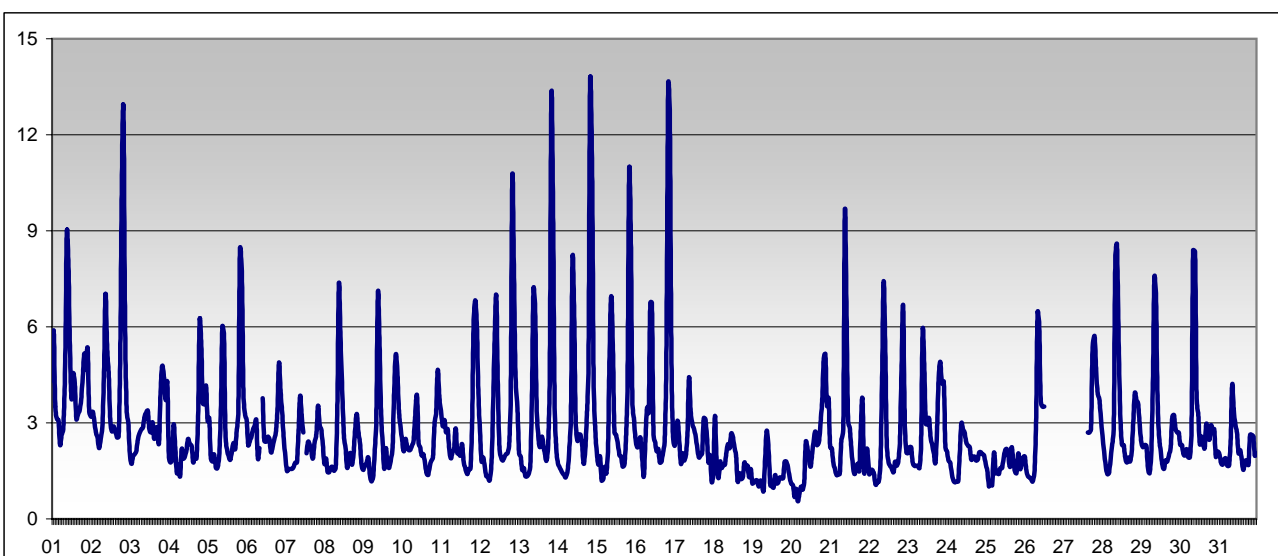
	Parma - Cittadella	Parma - Milazzo	Parma - Montebello	Fid - Marzabotto	Fid - Mazzini
		0	0	0	0

RAPPORTO SINTETICO DEL MESE DI

marzo 2007

**RAPPORTO SINTETICO DEL MESE DI** **marzo 2007**

<b>Benzene - C6H6</b>											
stazione	dati totali	dati validi	(%)	min	media	max	50°	90°	95°	98°	
Parma - Montebello	744	715	96%	0,6	2,8	13,6	2,2	4,8	6,6	8,4	



**SUPERAMENTI DEI LIMITI DI LEGGE nel mese di** **marzo 2007**

<b>BENZENE</b>						
<b>Limiti UE dal 2010 [2000/69/CE] - in vigore con margine di tolleranza [DM 60 2/4/2002]</b>						
Valore limite per la protezione della salute	<i>media annuale</i>					9 µg/m <sup>3</sup>
superamenti nel mese						
	Parma - Cittadella	Parma - Milazzo	Parma - Montebello	Parma - Vittoria	Fid - Marzabotto	Fid - Mazzini
Il limite è sulla media annua perciò la media verrà calcolata al termine dell'anno solare in corso.						

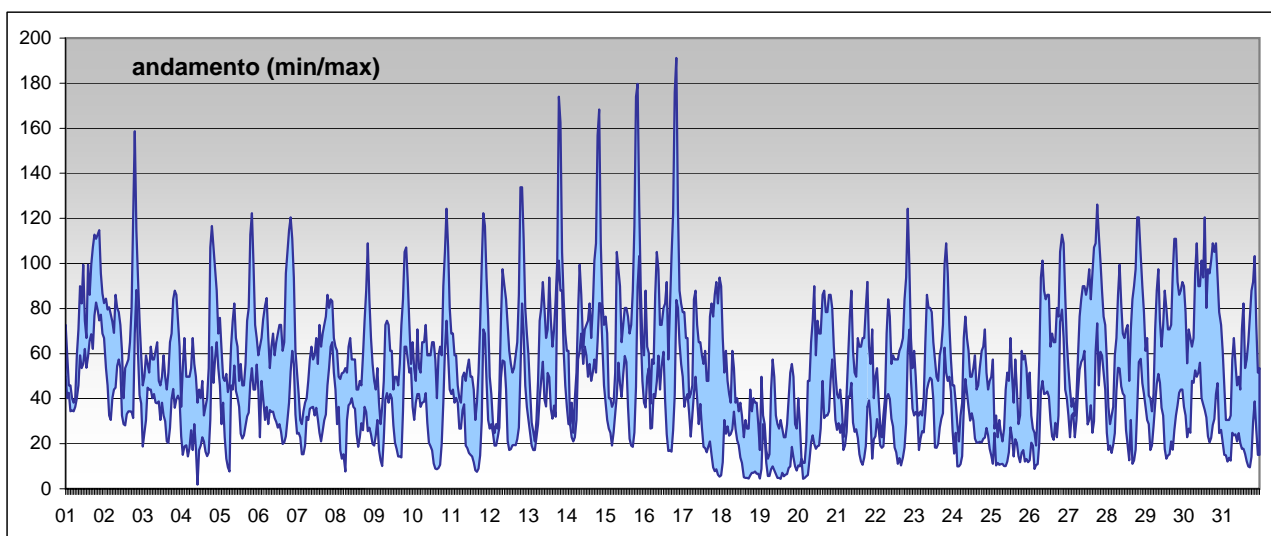
**RAPPORTO SINTETICO DEL MESE DI** **marzo 2007**

RAPPORTO SINTETICO DEL MESE DI

marzo 2007

Biossido di azoto - NO<sub>2</sub>

stazione	dati totali	dati validi	(%)	min	media	max	50°	90°	95°	98°
Parma - Cittadella	744	688	92%	< 12	35	108	31	62	74	83
Parma - Milazzo	744	708	95%	< 12	60	155	59	98	108	120
Parma - Montebello	744	674	91%	< 12	58	191	52	89	100	123
Fidenza - Marzabotto	744	598	80%	< 12	44	115	42	69	76	88
Fidenza - Mazzini	744	710	95%	< 12	52	140	50	82	94	105



SUPERAMENTI DEI LIMITI DI LEGGE nel mese di

marzo 2007

NO<sub>2</sub>

Limiti UE dal 2010 [1999/30/CE] - in vigore con margine di tolleranza [DM 60 2/4/2002]

Valore limite per la protezione della salute *media oraria* 240 µg/m<sup>3</sup>

superamenti nel mese

	Parma - Cittadella	Parma - Milazzo	Parma - Montebello	Fid - Marzabotto	Fid - Mazzini
	0	0	0	0	0

Soglia di allarme *media oraria per più di tre ore* 400 µg/m<sup>3</sup>

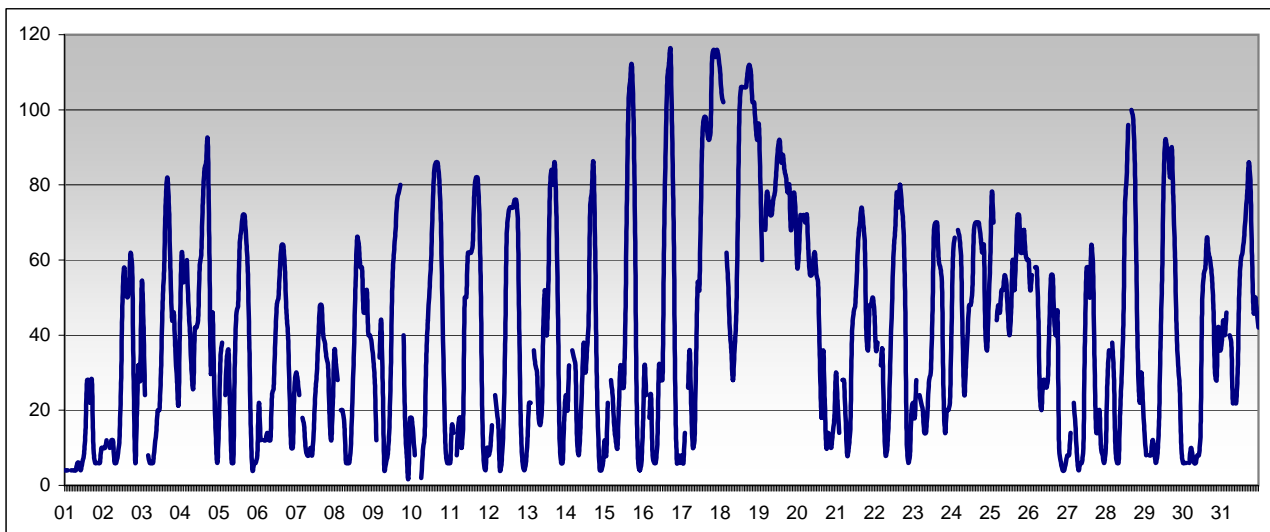
superamenti nel mese

	Parma - Cittadella	Parma - Milazzo	Parma - Montebello	Fid - Marzabotto	Fid - Mazzini
	0	0	0	0	0

RAPPORTO SINTETICO DEL MESE DI

marzo 2007

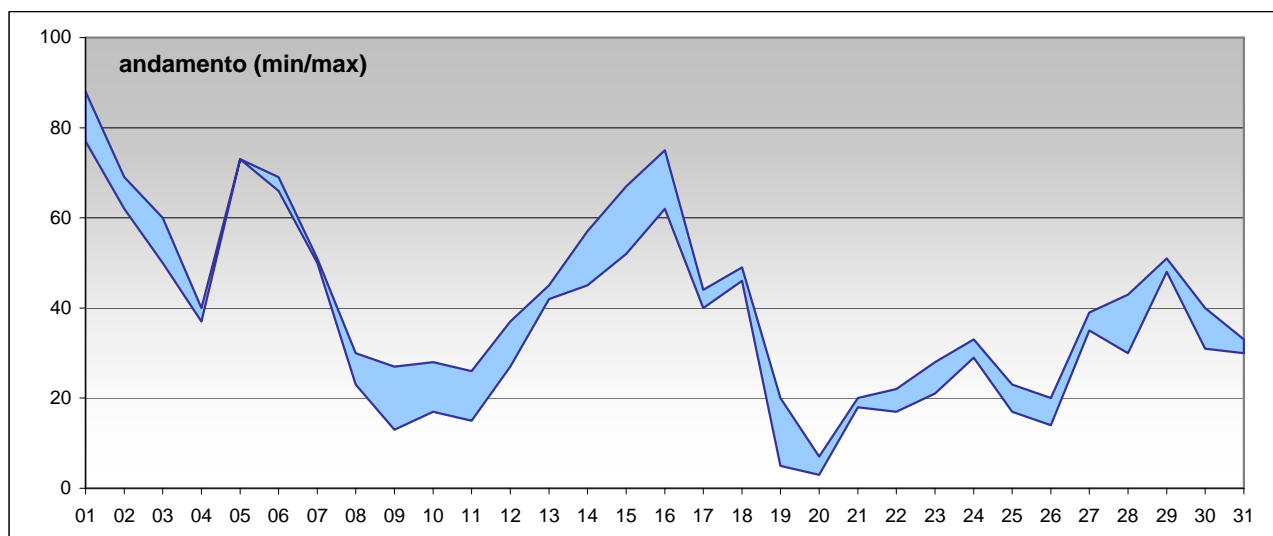
RAPPORTO SINTETICO DEL MESE DI										marzo 2007	
Ozono - O3											
stazione	dati totali	dati validi	(%)	min	media	max	50°	90°	95°	98°	
Parma - Cittadella	744	710	95%	< 10	41	116	36	80	93	106	



SUPERAMENTI DEI LIMITI DI LEGGE nel mese di						marzo 2007	
O3							
Limiti UE [2002/3/CE] - D.Lgs 183 21/5/2004							
Soglia di informazione			media oraria			180 µg/m <sup>3</sup>	
superamenti nel mese							
	Parma -Cittadella	Parma - Milazzo	Parma - Montebello	Fid - Marzabotto	Fid - Mazzini		
	0						
Soglia di allarme			media oraria			240 µg/m <sup>3</sup>	
superamenti nel mese							
	Parma -Cittadella	Parma - Milazzo	Parma - Montebello	Fid - Marzabotto	Fid - Mazzini		
	0						
Valore bersaglio per la protezione della salute			media mobile di 8 ore			120 µg/m <sup>3</sup>	
superamenti nel mese							
	Parma -Cittadella	Parma - Milazzo	Parma - Montebello	Fid - Marzabotto	Fid - Mazzini		
	0						
RAPPORTO SINTETICO DEL MESE DI						marzo 2007	

## rete di monitoraggio di qualità dell'aria di Parma

RAPPORTO SINTETICO DEL MESE DI										marzo 2007
PM10										
stazione	dati totali	dati validi	(%)	min	media	max	50°	90°	95°	98°
Parma - Cittadella	31	31	100%	< 5	36	77	35	62	70	75
Parma - Montebello	31	31	100%	7	41	88	37	69	74	80



SUPERAMENTI DEI LIMITI DI LEGGE nel mese di						marzo 2007
Particolato Sospeso (PM10)						
Limiti UE [1999/30/CE] - [DM 60 2/4/2002]						
Valore limite per la protezione della salute			media 24 ore		50 µg/m <sup>3</sup>	
superamenti nel mese						
	Parma - Cittadella	Parma - Milazzo	Parma - Montebello	Fid - Marzabotto	Fid - Mazzini	
	7		9			
RAPPORTO SINTETICO DEL MESE DI						marzo 2007