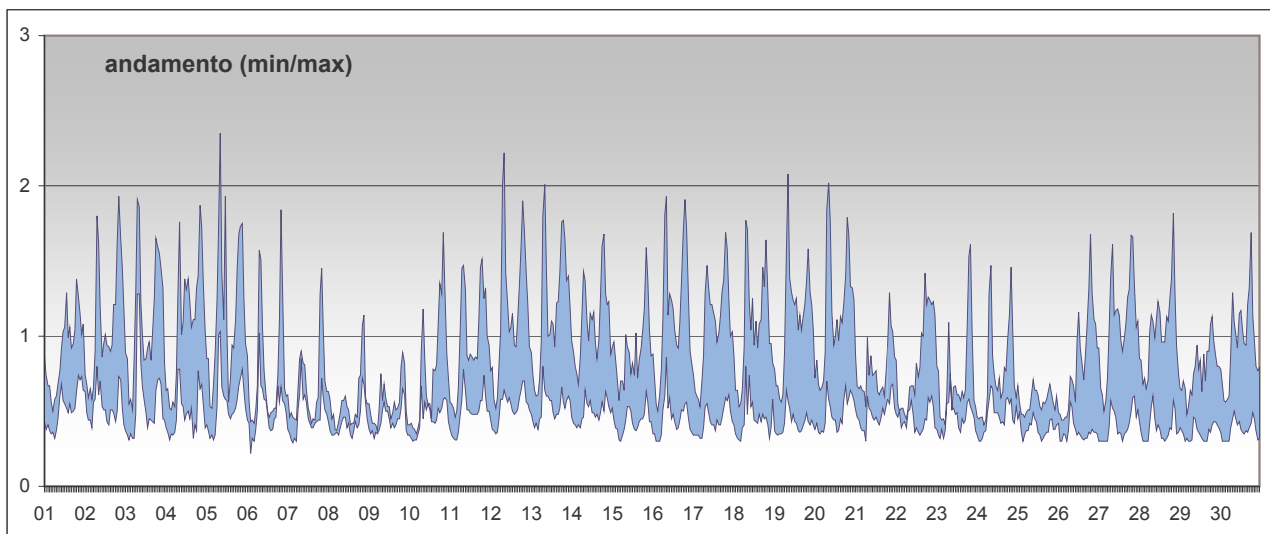


RAPPORTO SINTETICO DEL MESE DI

aprile 2007

**Monossido di carbonio - CO**

stazione	dati totali	dati validi	(%)	min	media	max	50°	90°	95°	98°
Parma - Milazzo	720	503	70%	< 0.6	1.0	2.4	1.0	1.6	1.7	1.8
Parma - Montebello	720	702	98%	< 0.6	0.6	1.9	< 0.6	1.0	1.2	1.7
Fidenza - Marzabotto	720	715	99%	< 0.6	< 0.6	1.9	< 0.6	0.7	0.8	0.9
Fidenza - Mazzini	720	719	100%	< 0.6	< 0.6	1.9	< 0.6	0.7	0.9	1.1



**SUPERAMENTI DEI LIMITI DI LEGGE nel mese di**

aprile 2007

**CO**

**Limite UE[2000/69/CE] - [DM 60 2/4/2002]**

Valore limite per la protezione della salute *media di 8 ore* 10 mg/m<sup>3</sup>

superamenti nel mese

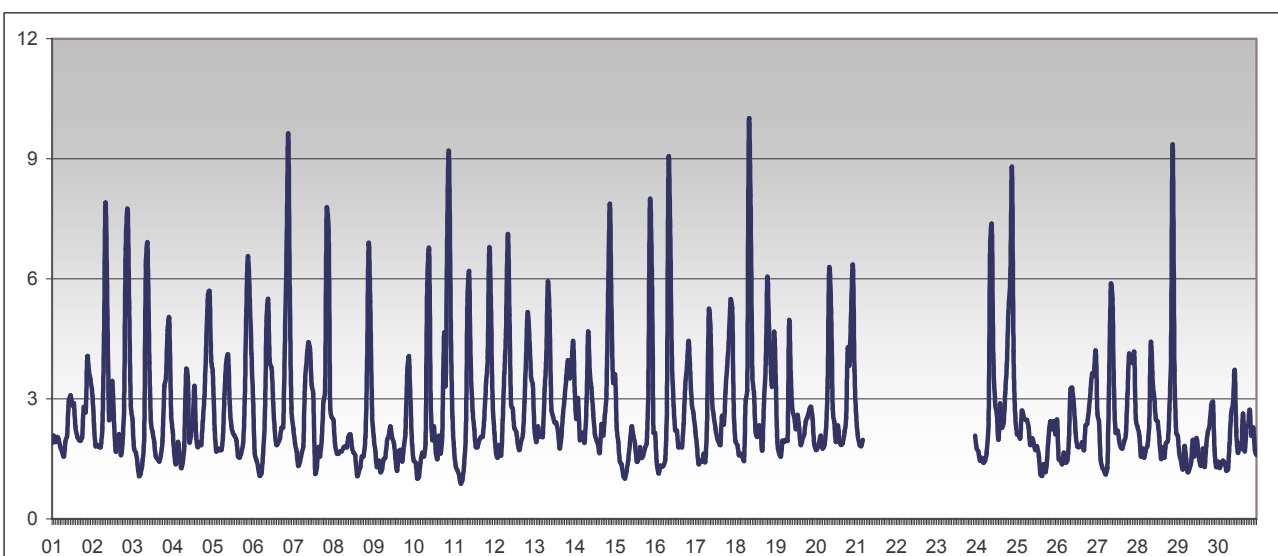
	Parma - Cittadella	Parma - Milazzo	Parma - Montebello	Fid - Marzabotto	Fid - Mazzini
		0	0	0	0

RAPPORTO SINTETICO DEL MESE DI

aprile 2007

RAPPORTO SINTETICO DEL MESE DI aprile 2007

Benzene - C6H6											
stazione	dati totali	dati validi	(%)	min	media	max	50°	90°	95°	98°	
Parma - Montebello	720	654	91%	0.9	2.7	9.9	2.2	4.7	5.9	7.3	



**SUPERAMENTI DEI LIMITI DI LEGGE nel mese di** **aprile 2007**

BENZENE						
<i>Limiti UE dal 2010 [2000/69/CE] - in vigore con margine di tolleranza [DM 60 2/4/2002]</i>						
Valore limite per la protezione della salute	<i>media annuale</i>					9 µg/m <sup>3</sup>
superamenti nel mese						
	Parma - Cittadella	Parma - Milazzo	Parma - Montebello	Parma - Vittoria	Fid - Marzabotto	Fid - Mazzini
Il limite è sulla media annua perciò la media verrà calcolata al termine dell'anno solare in corso.						

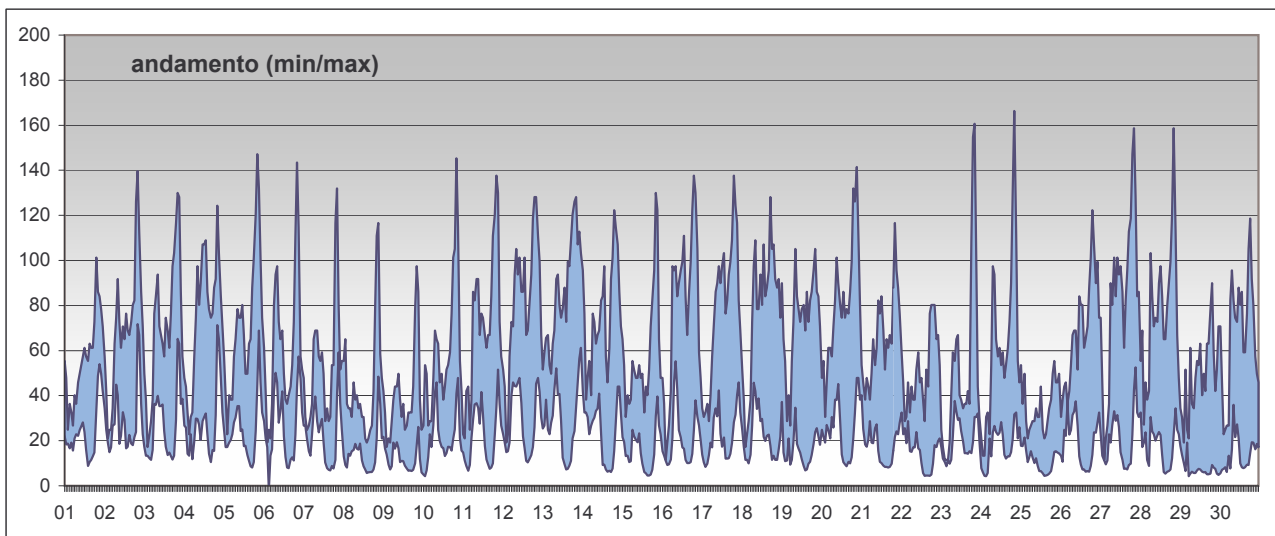
RAPPORTO SINTETICO DEL MESE DI aprile 2007

RAPPORTO SINTETICO DEL MESE DI

aprile 2007

**Biossido di azoto - NO2**

stazione	dati totali	dati validi	(%)	min	media	max	50°	90°	95°	98°
Parma - Cittadella	720	689	96%	< 12	22	83	19	44	52	64
Parma - Milazzo	720	516	72%	< 12	71	159	73	108	120	128
Parma - Montebello	720	653	91%	< 12	52	166	44	92	111	128
Fidenza - Marzabotto	720	686	95%	< 12	38	96	36	57	65	71
Fidenza - Mazzini	720	690	96%	< 12	42	113	38	67	78	88



**SUPERAMENTI DEI LIMITI DI LEGGE nel mese di**

aprile 2007

**NO2**

**Limiti UE dal 2010 [1999/30/CE] - in vigore con margine di tolleranza [DM 60 2/4/2002]**

Valore limite per la protezione della salute *media oraria* 240 µg/m<sup>3</sup>

superamenti nel mese

	Parma - Cittadella	Parma - Milazzo	Parma - Montebello	Fid - Marzabotto	Fid - Mazzini
	0	0	0	0	0

Soglia di allarme *media oraria per più di tre ore* 400 µg/m<sup>3</sup>

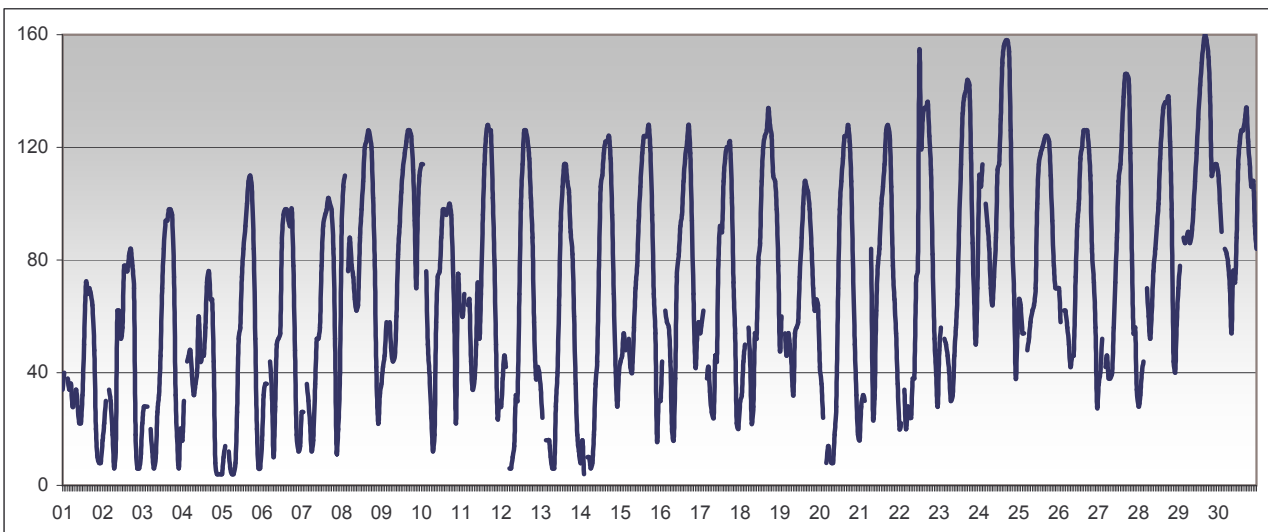
superamenti nel mese

	Parma - Cittadella	Parma - Milazzo	Parma - Montebello	Fid - Marzabotto	Fid - Mazzini
	0	0	0	0	0

RAPPORTO SINTETICO DEL MESE DI

aprile 2007

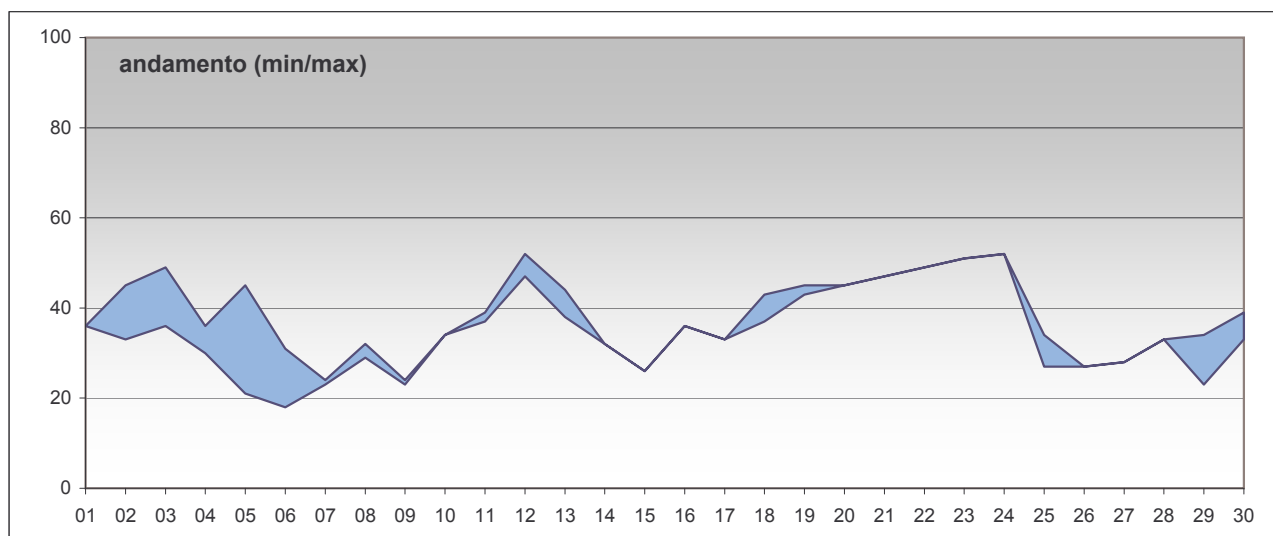
RAPPORTO SINTETICO DEL MESE DI										aprile 2007
Ozono - O3										
stazione	dati totali	dati validi	(%)	min	media	max	50°	90°	95°	98°
Parma - Cittadella	720	688	96%	< 10	70	160	66	124	129	144



SUPERAMENTI DEI LIMITI DI LEGGE nel mese di						aprile 2007
O3						
Limiti UE [2002/3/CE] - D.Lgs 183 21/5/2004						
Soglia di informazione			media oraria		180 µg/m <sup>3</sup>	
superamenti nel mese						
	Parma -Cittadella	Parma - Milazzo	Parma - Montebello	Fid - Marzabotto	Fid - Mazzini	
	0					
Soglia di allarme			media oraria		240 µg/m <sup>3</sup>	
superamenti nel mese						
	Parma -Cittadella	Parma - Milazzo	Parma - Montebello	Fid - Marzabotto	Fid - Mazzini	
	0					
Valore bersaglio per la protezione della salute			media mobile di 8 ore		120 µg/m <sup>3</sup>	
superamenti nel mese						
	Parma -Cittadella	Parma - Milazzo	Parma - Montebello	Fid - Marzabotto	Fid - Mazzini	
	29					
RAPPORTO SINTETICO DEL MESE DI						aprile 2007

rete di monitoraggio di qualità dell'aria di Parma

RAPPORTO SINTETICO DEL MESE DI										aprile 2007
PM10										
stazione	dati totali	dati validi	(%)	min	media	max	50°	90°	95°	98°
Parma - Cittadella	30	18	60%	18	33	47	34	40	44	46
Parma - Montebello	30	26	87%	23	36	52	34	47	51	52



SUPERAMENTI DEI LIMITI DI LEGGE nel mese di						aprile 2007
Particolato Sospeso (PM10)						
Limiti UE [1999/30/CE] - [DM 60 2/4/2002]						
Valore limite per la protezione della salute			media 24 ore		50 µg/m <sup>3</sup>	
superamenti nel mese						
	Parma - Cittadella	Parma - Milazzo	Parma - Montebello	Fid - Marzabotto	Fid - Mazzini	
	0		2			
RAPPORTO SINTETICO DEL MESE DI						aprile 2007