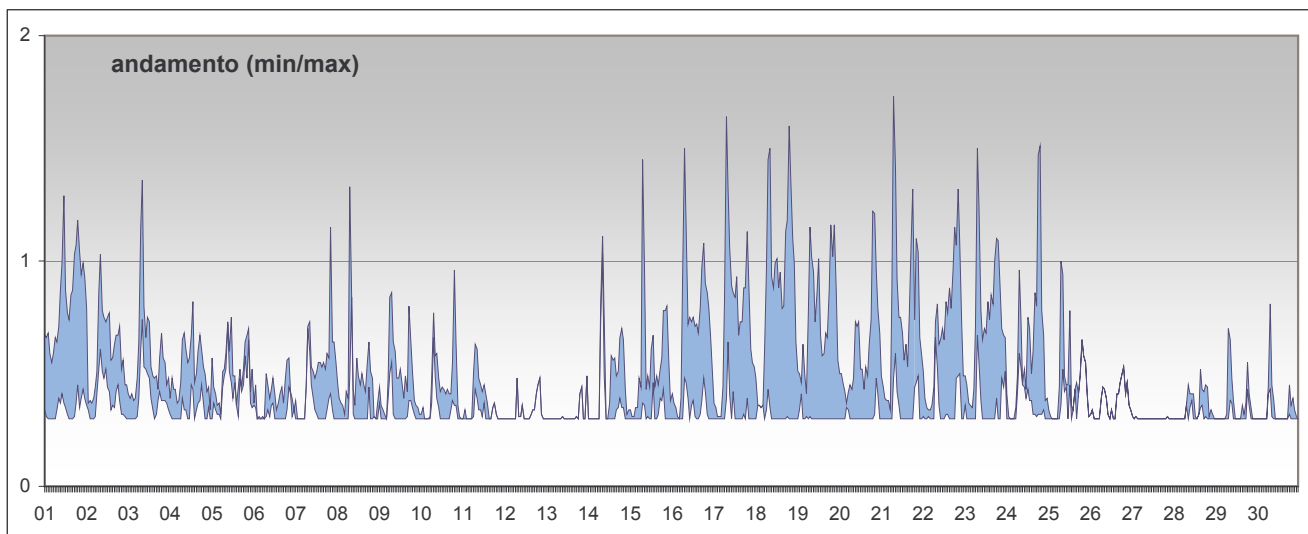


RAPPORTO SINTETICO DEL MESE DI

maggio 2007

Monossido di carbonio - CO

stazione	dati totali	dati validi	(%)	min	media	max	50°	90°	95°	98°
Parma - Milazzo	744	289	39%	< 0.6	0.7	1.7	0.7	1.1	1.3	1.2
Parma - Montebello	744	435	58%	< 0.6	< 0.6	1.4	< 0.6	< 0.6	0.7	1.1
Fidenza - Marzabotto	744	562	76%	< 0.6	< 0.6	1.3	< 0.6	< 0.6	0.6	0.7
Fidenza - Mazzini	744	606	81%	< 0.6	< 0.6	1.1	< 0.6	< 0.6	0.6	0.7



SUPERAMENTI DEI LIMITI DI LEGGE nel mese di

maggio 2007

CO

Limite UE[2000/69/CE] - [DM 60 2/4/2002]

Valore limite per la protezione della salute *media di 8 ore* 10 mg/m³

superamenti nel mese

	Parma - Cittadella	Parma - Milazzo	Parma - Montebello	Fid - Marzabotto	Fid - Mazzini
		0	0	0	0

RAPPORTO SINTETICO DEL MESE DI

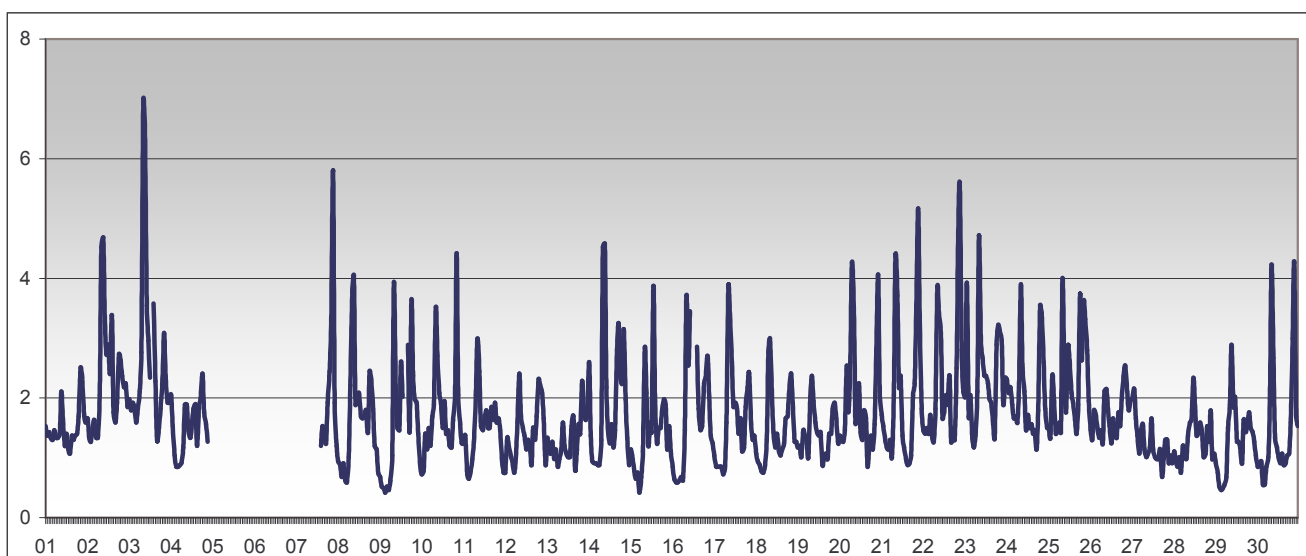
maggio 2007

RAPPORTO SINTETICO DEL MESE DI

maggio 2007

Benzene - C6H6

stazione	dati totali	dati validi	(%)	min	media	max	50°	90°	95°	98°
Parma - Montebello	744	674	91%	0.4	1.7	7.0	1.5	2.8	3.5	4.3



SUPERAMENTI DEI LIMITI DI LEGGE nel mese di

maggio 2007

BENZENE

Limiti UE dal 2010 [2000/69/CE] - in vigore con margine di tolleranza [DM 60 2/4/2002]

Valore limite per la protezione della salute	media annuale	9 µg/m ³
--	---------------	---------------------

superamenti nel mese

Parma - Cittadella	Parma - Milazzo	Parma - Montebello	Parma - Vittoria	Fid - Marzabotto	Fid - Mazzini
--------------------	-----------------	--------------------	------------------	------------------	---------------

Il limite è sulla media annua perciò la media verrà calcolata al termine dell'anno solare in corso.

RAPPORTO SINTETICO DEL MESE DI

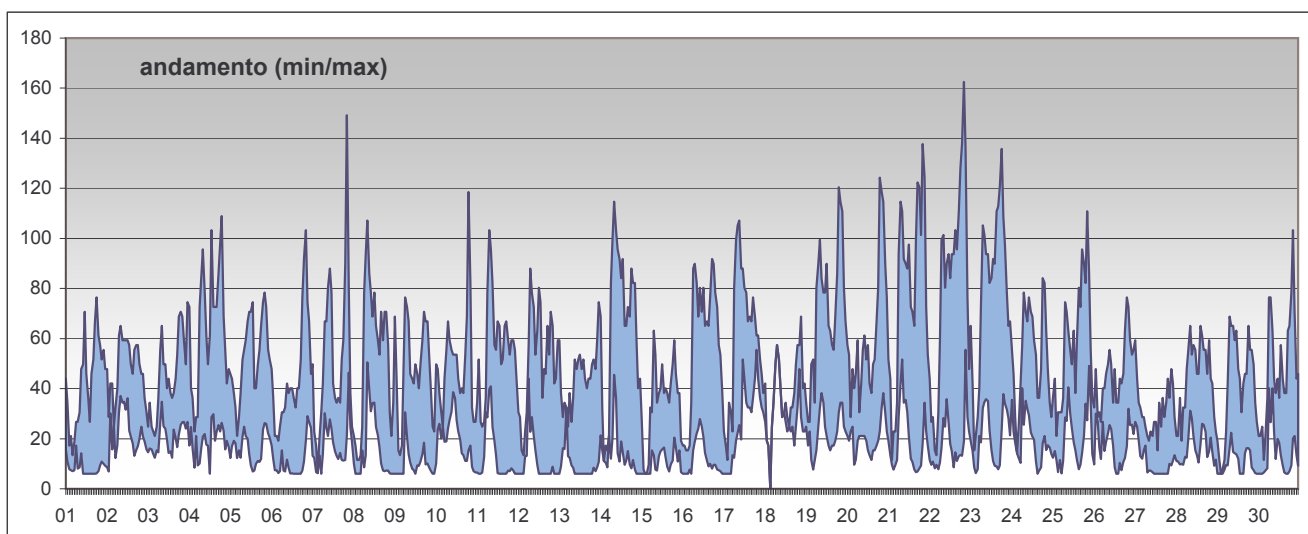
maggio 2007

RAPPORTO SINTETICO DEL MESE DI

maggio 2007

Biossido di azoto - NO2

stazione	dati totali	dati validi	(%)	min	media	max	50°	90°	95°	98°
Parma - Cittadella	744	620	83%	< 12	15	56	13	29	34	39
Parma - Milazzo	744	532	72%	< 12	56	143	54	93	104	120
Parma - Montebello	744	635	85%	< 12	41	163	38	65	75	89
Fidenza - Marzabotto	744	498	67%	< 12	35	109	33	55	67	76
Fidenza - Mazzini	744	582	78%	< 12	34	75	33	54	59	67



SUPERAMENTI DEI LIMITI DI LEGGE nel mese di

maggio 2007

NO2

Limiti UE dal 2010 [1999/30/CE] - in vigore con margine di tolleranza [DM 60 2/4/2002]

Valore limite per la protezione della salute *media oraria* 240 $\mu\text{g}/\text{m}^3$

superamenti nel mese

	Parma - Cittadella	Parma - Milazzo	Parma - Montebello	Fid - Marzabotto	Fid - Mazzini	
	0	0	0	0	0	

Soglia di allarme *media oraria per più di tre ore* 400 $\mu\text{g}/\text{m}^3$

superamenti nel mese

	Parma - Cittadella	Parma - Milazzo	Parma - Montebello	Fid - Marzabotto	Fid - Mazzini	
	0	0	0	0	0	

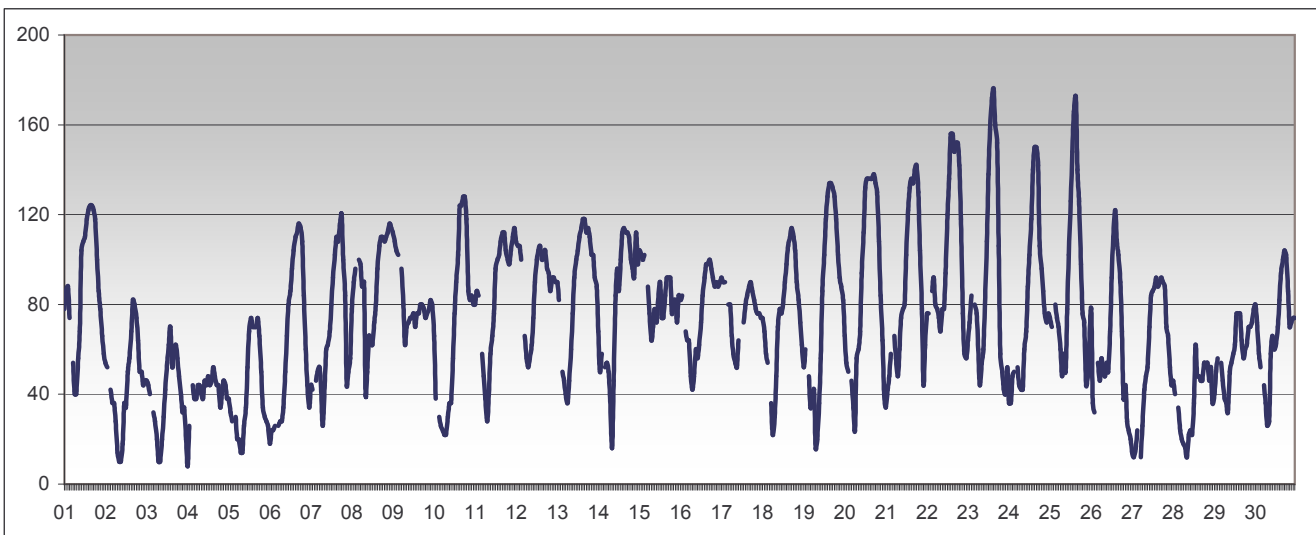
RAPPORTO SINTETICO DEL MESE DI

maggio 2007

RAPPORTO SINTETICO DEL MESE DI maggio 2007

Ozono - O3

stazione	dati totali	dati validi	(%)	min	media	max	50°	90°	95°	98°
Parma - Cittadella	744	711	96%	< 10	72	176	72	114	131	147



SUPERAMENTI DEI LIMITI DI LEGGE nel mese di maggio 2007

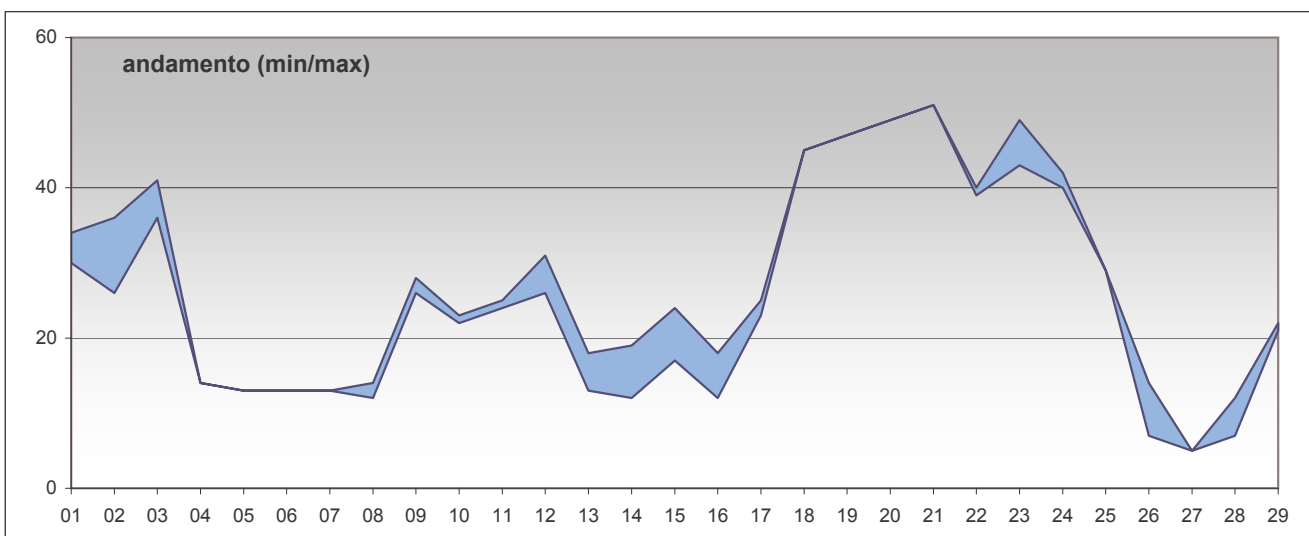
O3

Limiti UE [2002/3/CE] - D.Lgs 183 21/5/2004

Soglia di informazione		<i>media oraria</i>				180 $\mu\text{g}/\text{m}^3$
superamenti nel mese						
	Parma -Cittadella	Parma - Milazzo	Parma - Montebello	Fid - Marzabotto	Fid - Mazzini	
	0					
Soglia di allarme		<i>media oraria</i>				240 $\mu\text{g}/\text{m}^3$
superamenti nel mese						
	Parma -Cittadella	Parma - Milazzo	Parma - Montebello	Fid - Marzabotto	Fid - Mazzini	
	0					
Valore bersaglio per la protezione della salute		<i>media mobile di 8 ore</i>				120 $\mu\text{g}/\text{m}^3$
superamenti nel mese						
	Parma -Cittadella	Parma - Milazzo	Parma - Montebello	Fid - Marzabotto	Fid - Mazzini	
	27					

RAPPORTO SINTETICO DEL MESE DI maggio 2007

RAPPORTO SINTETICO DEL MESE DI										maggio 2007	
PM10											
stazione	dati totali	dati validi	(%)	min	media	max	50°	90°	95°	98°	
Parma - Cittadella	31	28	90%	5	25	51	25	41	47	50	
Parma - Montebello	31	26	84%	5	26	43	25	40	42	43	



SUPERAMENTI DEI LIMITI DI LEGGE nel mese di						maggio 2007	
Particolato Sospeso (PM10)							
Limiti UE [1999/30/CE] - [DM 60 2/4/2002]							
Valore limite per la protezione della salute			media 24 ore			50 µg/m ³	
superamenti nel mese							
	Parma - Cittadella	Parma - Milazzo	Parma - Montebello	Fid - Marzabotto	Fid - Mazzini		
	1		0				

RAPPORTO SINTETICO DEL MESE DI										maggio 2007	
--------------------------------	--	--	--	--	--	--	--	--	--	-------------	--