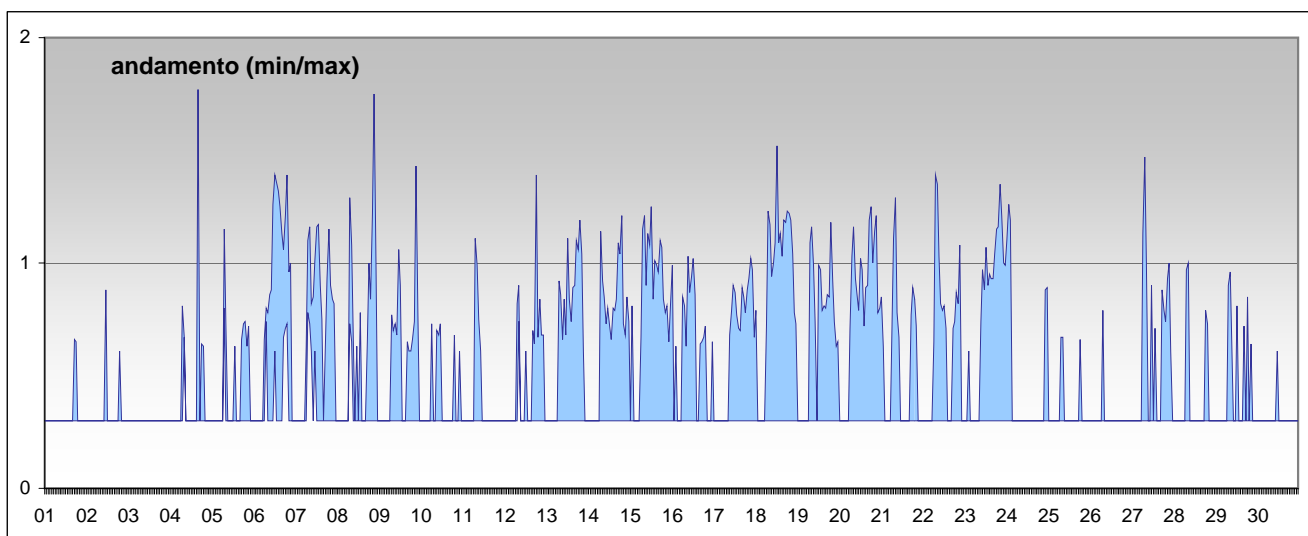


RAPPORTO SINTETICO DEL MESE DI

giugno 2007

**Monossido di carbonio - CO**

stazione	dati totali	dati validi	(%)	min	media	max	50°	90°	95°	98°
Parma - Milazzo	720	537	75%	< 0.6	< 0.6	1,8	< 0.6	1,1	1,2	1,3
Parma - Montebello	720	459	64%	< 0.6	< 0.6	1,4	< 0.6	0,7	0,8	1,0
Fidenza - Marzabotto	720	711	99%	< 0.6	< 0.6	0,9	< 0.6	< 0.6	0,7	0,8
Fidenza - Mazzini	720	672	93%	< 0.6	< 0.6	1,8	< 0.6	< 0.6	0,3	0,7



**SUPERAMENTI DEI LIMITI DI LEGGE nel mese di**

giugno 2007

**CO**

**Limite UE[2000/69/CE] - [DM 60 2/4/2002]**

Valore limite per la protezione della salute      *media di 8 ore*      10 mg/m<sup>3</sup>

superamenti nel mese

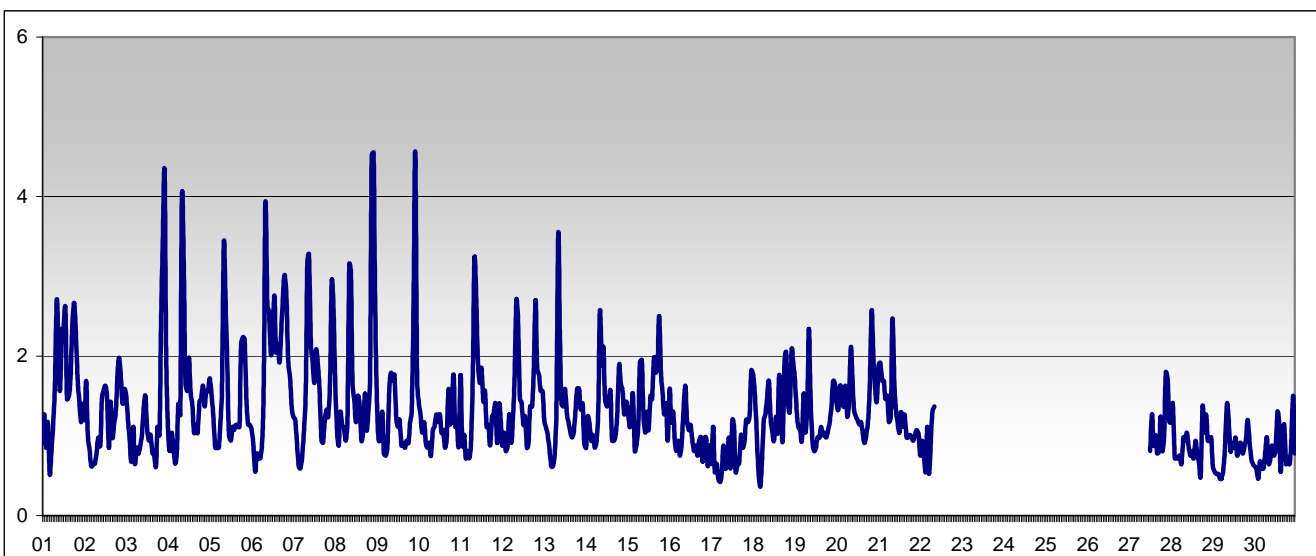
	Parma - Cittadella	Parma - Milazzo	Parma - Montebello	Fid - Marzabotto	Fid - Mazzini
		0	0	0	0

RAPPORTO SINTETICO DEL MESE DI

giugno 2007

**RAPPORTO SINTETICO DEL MESE DI** **giugno 2007**

Benzene - C6H6										
stazione	dati totali	dati validi	(%)	min	media	max	50°	90°	95°	98°
Parma - Montebello	720	597	83%	0,4	1,3	4,6	1,2	2,0	2,6	3,2



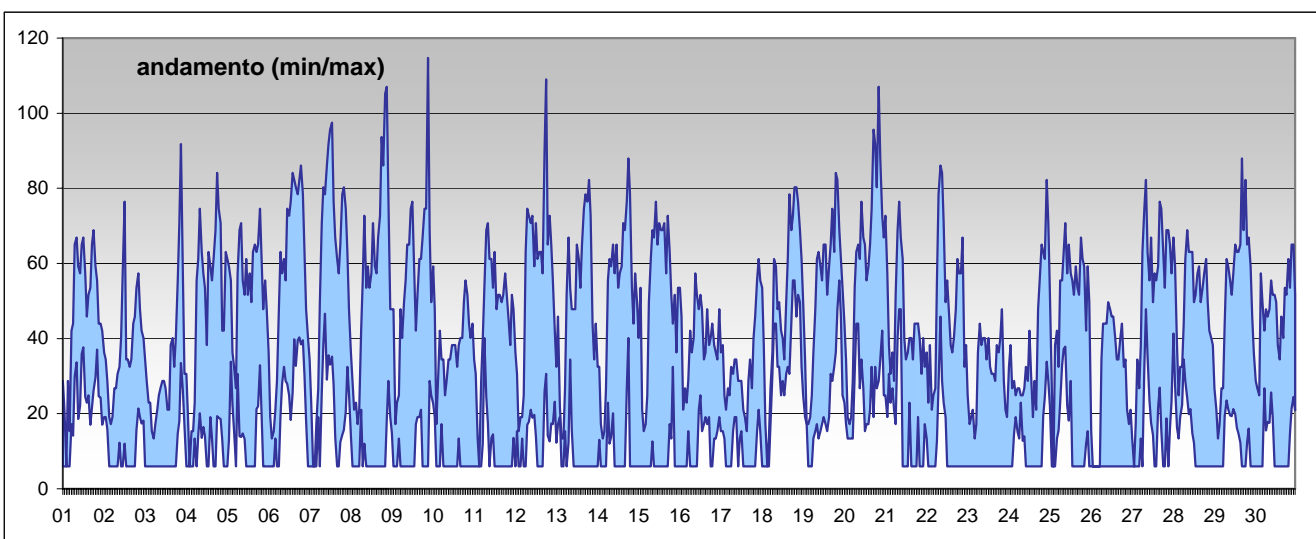
**SUPERAMENTI DEI LIMITI DI LEGGE nel mese di** **giugno 2007**

BENZENE		
<i>Limiti UE dal 2010 [2000/69/CE] - in vigore con margine di tolleranza [DM 60 2/4/2002]</i>		
Valore limite per la protezione della salute	media annuale	9 µg/m <sup>3</sup>
superamenti nel mese		
Parma - Cittadella	Parma - Milazzo	Parma - Montebello
Parma - Vittoria	Fid - Marzabotto	Fid - Mazzini
Il limite è sulla media annua perciò la media verrà calcolata al termine dell'anno solare in corso.		

**RAPPORTO SINTETICO DEL MESE DI** **giugno 2007**

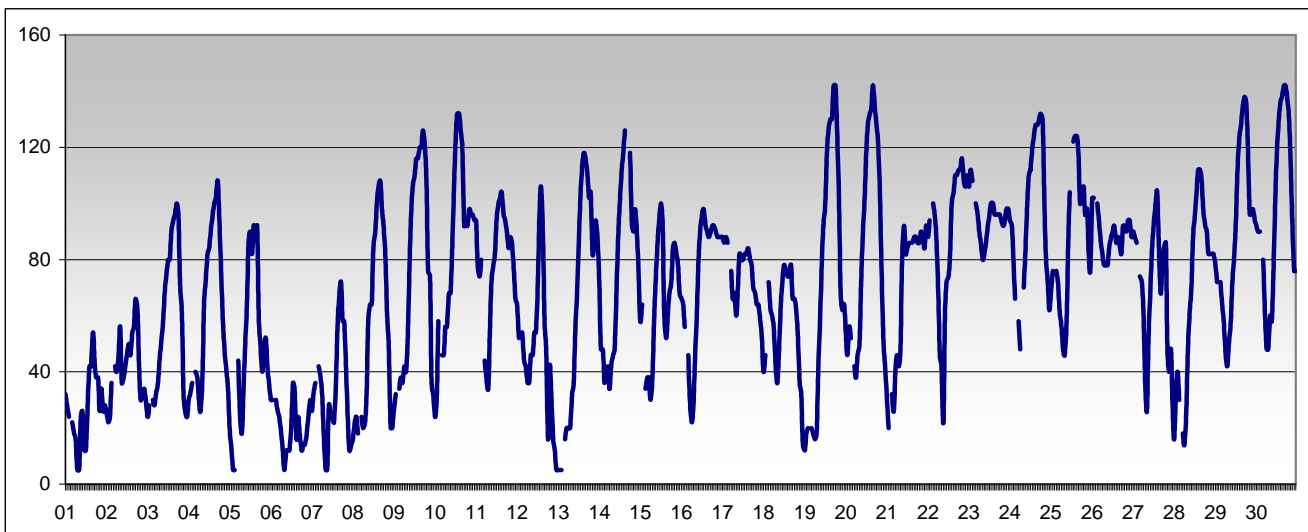
**RAPPORTO SINTETICO DEL MESE DI** **giugno 2007**

Biossido di azoto - NO2										
stazione	dati totali	dati validi	(%)	min	media	max	50°	90°	95°	98°
Parma - Cittadella	720	538	75%	< 12	12	62	6	25	33	39
Parma - Milazzo	720	684	95%	< 12	47	109	49	73	80	88
Parma - Montebello	720	688	96%	< 12	32	115	29	55	63	71
Fidenza - Marzabotto	720	663	92%	< 12	29	82	29	50	57	65
Fidenza - Mazzini	720	670	93%	< 12	33	76	31	54	59	64



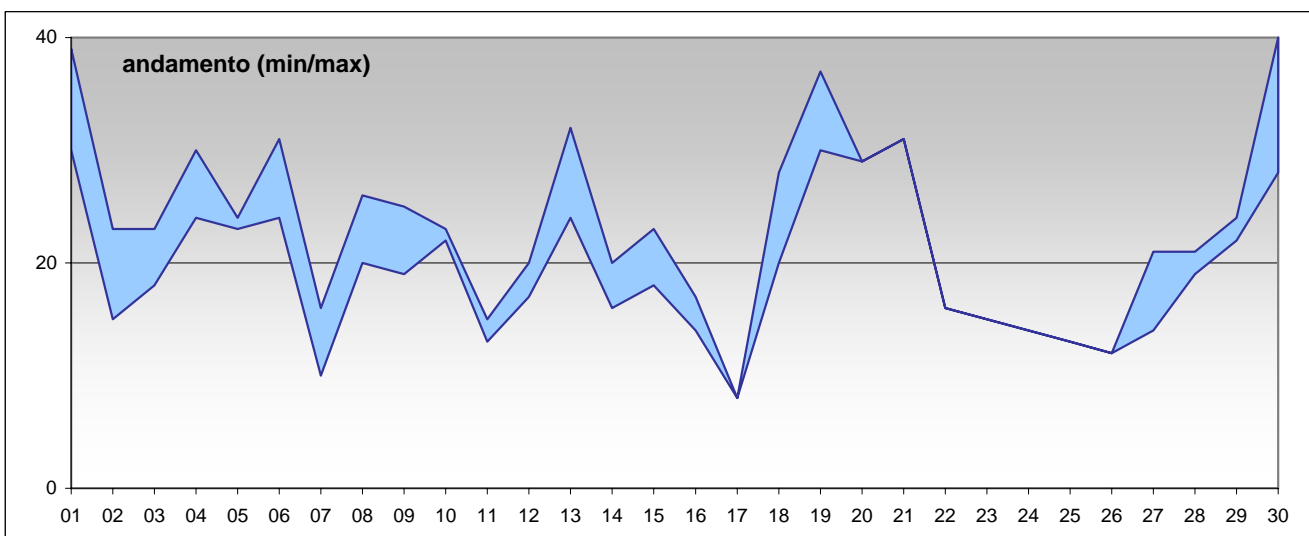
SUPERAMENTI DEI LIMITI DI LEGGE nel mese di						giugno 2007
<b>NO2</b>						
<b>Limiti UE dal 2010 [1999/30/CE] - in vigore con margine di tolleranza [DM 60 2/4/2002]</b>						
Valore limite per la protezione della salute		<i>media oraria</i>				240 µg/m <sup>3</sup>
superamenti nel mese						
	Parma - Cittadella	Parma - Milazzo	Parma - Montebello	Fid - Marzabotto	Fid - Mazzini	
	0	0	0	0	0	
Soglia di allarme		<i>media oraria per più di tre ore</i>				400 µg/m <sup>3</sup>
superamenti nel mese						
	Parma - Cittadella	Parma - Milazzo	Parma - Montebello	Fid - Marzabotto	Fid - Mazzini	
	0	0	0	0	0	
<b>RAPPORTO SINTETICO DEL MESE DI</b>						<b>giugno 2007</b>

RAPPORTO SINTETICO DEL MESE DI										giugno 2007	
Ozono - O3											
stazione	dati totali	dati validi	(%)	min	media	max	50°	90°	95°	98°	
Parma - Cittadella	720	685	95%	< 10	68	142	72	110	124	132	



SUPERAMENTI DEI LIMITI DI LEGGE nel mese di						giugno 2007	
O3							
Limiti UE [2002/3/CE] - D.Lgs 183 21/5/2004							
Soglia di informazione				media oraria		180 µg/m <sup>3</sup>	
superamenti nel mese							
	Parma -Cittadella	Parma - Milazzo	Parma - Montebello	Fid - Marzabotto	Fid - Mazzini		
	0						
Soglia di allarme				media oraria		240 µg/m <sup>3</sup>	
superamenti nel mese							
	Parma -Cittadella	Parma - Milazzo	Parma - Montebello	Fid - Marzabotto	Fid - Mazzini		
	0						
Valore bersaglio per la protezione della salute				media mobile di 8 ore		120 µg/m <sup>3</sup>	
superamenti nel mese							
	Parma -Cittadella	Parma - Milazzo	Parma - Montebello	Fid - Marzabotto	Fid - Mazzini		
	17						
RAPPORTO SINTETICO DEL MESE DI						giugno 2007	

RAPPORTO SINTETICO DEL MESE DI										giugno 2007	
PM10											
stazione	dati totali	dati validi	(%)	min	media	max	50°	90°	95°	98°	
Parma - Cittadella	30	26	87%	8	24	40	23	36	39	40	
Parma - Montebello	30	26	87%	8	21	33	23	30	30	32	



SUPERAMENTI DEI LIMITI DI LEGGE nel mese di						giugno 2007	
Particolato Sospeso (PM10)							
Limiti UE [1999/30/CE] - [DM 60 2/4/2002]							
Valore limite per la protezione della salute			media 24 ore			50 µg/m <sup>3</sup>	
superamenti nel mese							
	Parma - Cittadella	Parma - Milazzo	Parma - Montebello	Fid - Marzabotto	Fid - Mazzini		
	0		0				
RAPPORTO SINTETICO DEL MESE DI						giugno 2007	