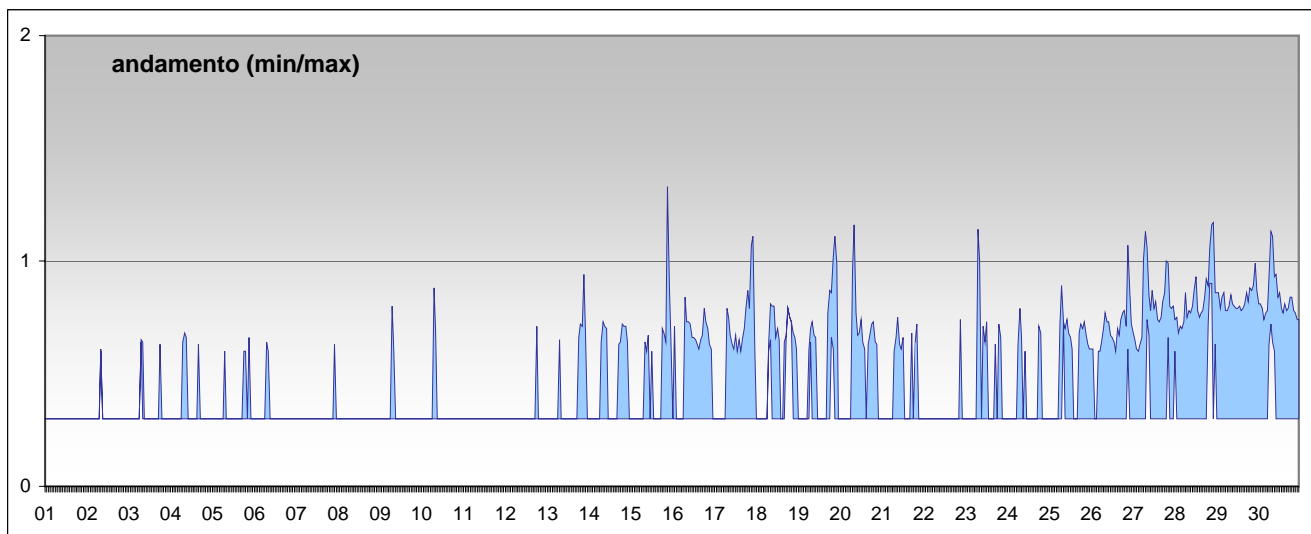


RAPPORTO SINTETICO DEL MESE DI

luglio 2007

**Monossido di carbonio - CO**

stazione	dati totali	dati validi	(%)	min	media	max	50°	90°	95°	98°
Parma - Milazzo	744	418	56%	< 0.6	< 0.6	1.2	< 0.6	0.7	0.8	1.0
Parma - Montebello	744	598	80%	< 0.6	< 0.6	1.3	< 0.6	0.6	0.7	0.9
Fidenza - Marzabotto	744	633	85%	< 0.6	< 0.6	0.9	< 0.6	0.7	0.7	0.8
Fidenza - Mazzini	744	596	80%	< 0.6	< 0.6	1.1	< 0.6	0.8	0.9	0.9



**SUPERAMENTI DEI LIMITI DI LEGGE nel mese di**

luglio 2007

**CO**

**Limite UE[2000/69/CE] - [DM 60 2/4/2002]**

Valore limite per la protezione della salute      *media di 8 ore*      10 mg/m<sup>3</sup>

superamenti nel mese

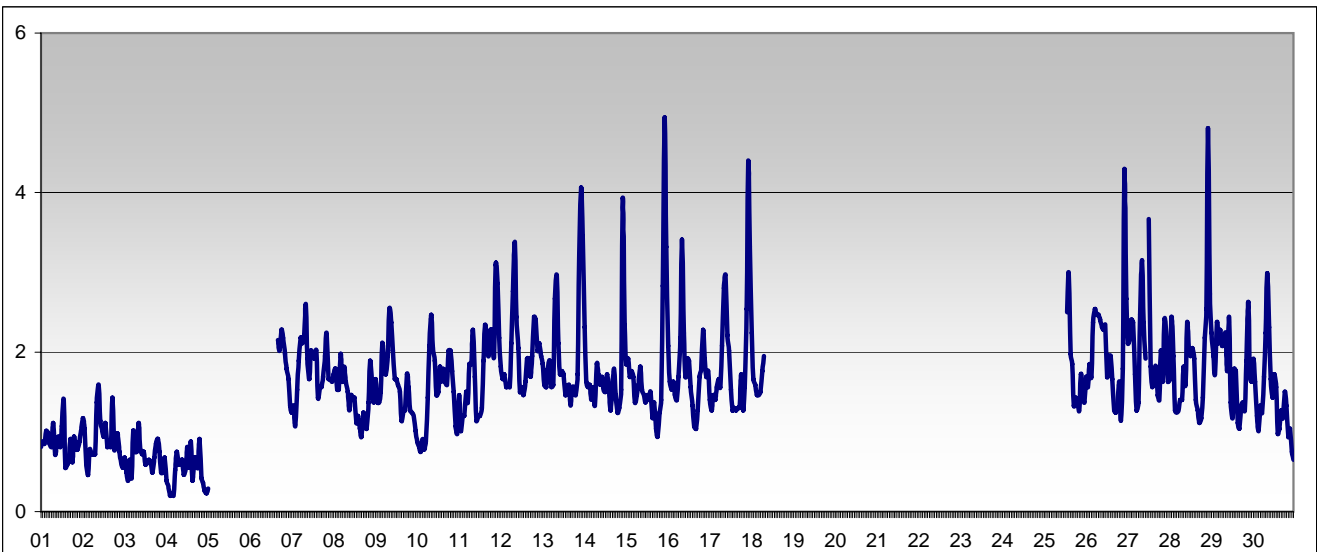
	Parma - Cittadella	Parma - Milazzo	Parma - Montebello	Fid - Marzabotto	Fid - Mazzini
		0	0	0	0

RAPPORTO SINTETICO DEL MESE DI

luglio 2007

**RAPPORTO SINTETICO DEL MESE DI** **luglio 2007**

<b>Benzene - C6H6</b>											
stazione	dati totali	dati validi	(%)	min	media	max	50°	90°	95°	98°	
Parma - Montebello	744	531	71%	0.2	1.6	4.9	1.5	2.3	2.6	3.3	



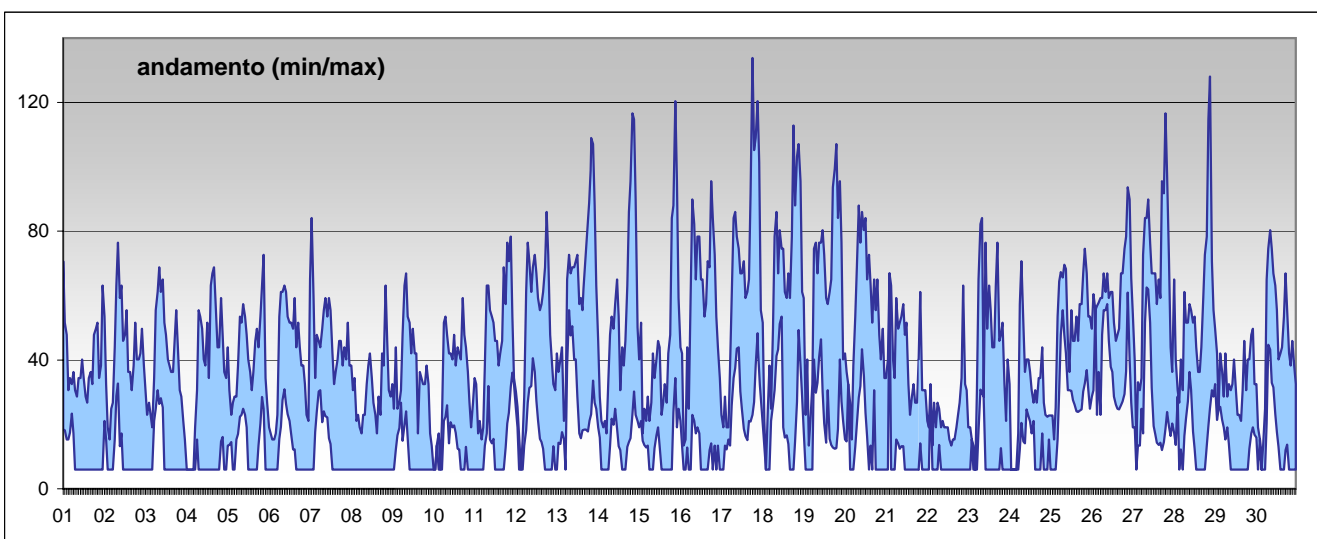
**SUPERAMENTI DEI LIMITI DI LEGGE nel mese di** **luglio 2007**

<b>BENZENE</b>						
<b>Limiti UE dal 2010 [2000/69/CE] - in vigore con margine di tolleranza [DM 60 2/4/2002]</b>						
Valore limite per la protezione della salute	<i>media annuale</i>					9 µg/m <sup>3</sup>
superamenti nel mese						
	Parma - Cittadella	Parma - Milazzo	Parma - Montebello	Parma - Vittoria	Fid - Marzabotto	Fid - Mazzini
Il limite è sulla media annua perciò la media verrà calcolata al termine dell'anno solare in corso.						

**RAPPORTO SINTETICO DEL MESE DI** **luglio 2007**

**RAPPORTO SINTETICO DEL MESE DI** **luglio 2007**

<b>Biossido di azoto - NO2</b>											
stazione	dati totali	dati validi	(%)	min	media	max	50°	90°	95°	98°	
Parma - Cittadella	744	703	94%	< 12	17	82	13	36	47	59	
Parma - Milazzo	744	708	95%	< 12	46	134	44	76	86	103	
Parma - Montebello	744	401	54%	< 12	30	120	27	52	63	78	
Fidenza - Marzabotto	744	523	70%	< 12	26	86	25	50	57	67	
Fidenza - Mazzini	744	708	95%	< 12	32	94	31	55	61	67	

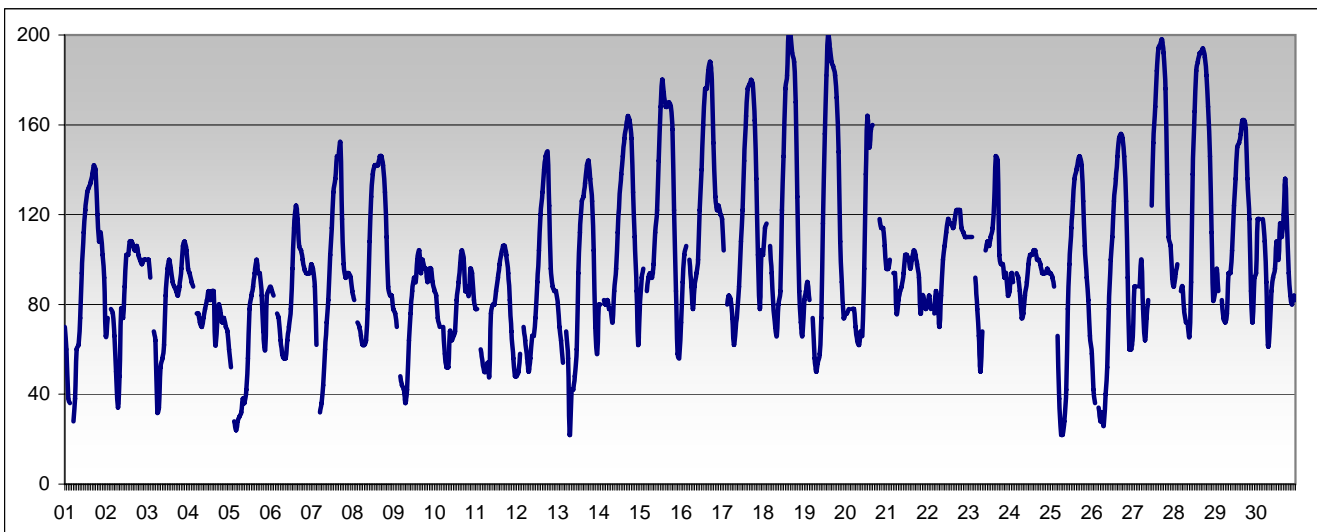


<b>SUPERAMENTI DEI LIMITI DI LEGGE nel mese di</b> <span style="float: right;"><b>luglio 2007</b></span>						
<b>NO2</b>						
<b>Limiti UE dal 2010 [1999/30/CE] - in vigore con margine di tolleranza [DM 60 2/4/2002]</b>						
Valore limite per la protezione della salute		<i>media oraria</i>				240 µg/m <sup>3</sup>
superamenti nel mese						
	Parma - Cittadella	Parma - Milazzo	Parma - Montebello	Fid - Marzabotto	Fid - Mazzini	
	0	0	0	0	0	
Soglia di allarme		<i>media oraria per più di tre ore</i>				400 µg/m <sup>3</sup>
superamenti nel mese						
	Parma - Cittadella	Parma - Milazzo	Parma - Montebello	Fid - Marzabotto	Fid - Mazzini	
	0	0	0	0	0	
<b>RAPPORTO SINTETICO DEL MESE DI</b>						<b>luglio 2007</b>

**RAPPORTO SINTETICO DEL MESE DI** **luglio 2007**

**Ozono - O3**

stazione	dati totali	dati validi	(%)	min	media	max	50°	90°	95°	98°
Parma - Cittadella	744	708	95%	22	97	202	92	150	173	188



**SUPERAMENTI DEI LIMITI DI LEGGE nel mese di** **luglio 2007**

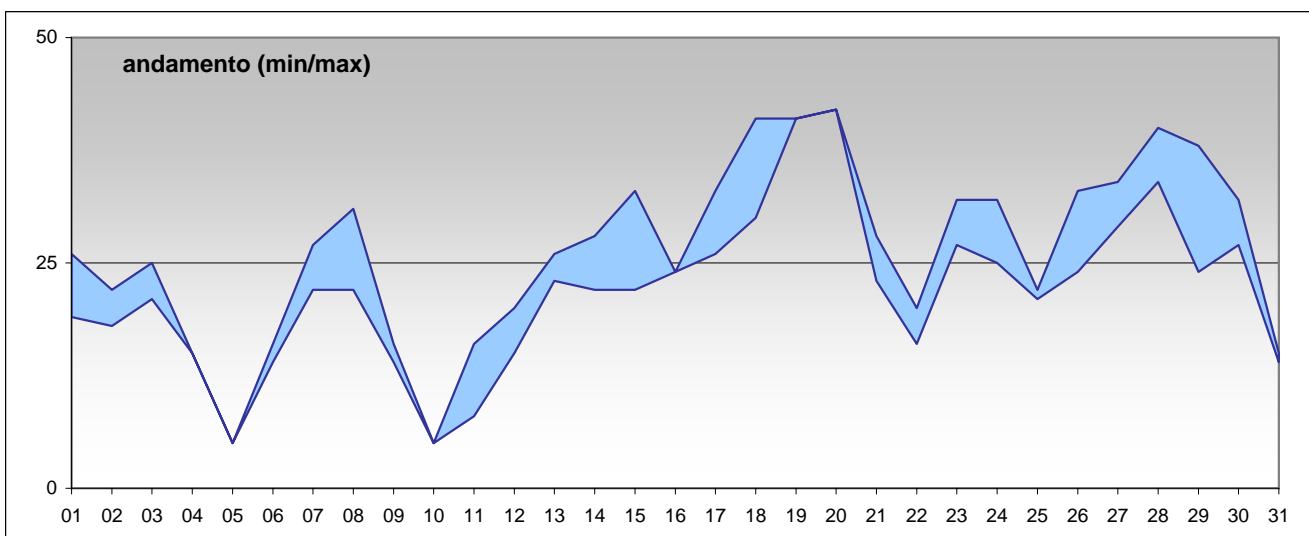
**O3**

**Limiti UE [2002/3/CE] - D.Lgs 183 21/5/2004**

Soglia di informazione		<i>media oraria</i>				180 $\mu\text{g}/\text{m}^3$
superamenti nel mese						
	Parma -Cittadella	Parma - Milazzo	Parma - Montebello	Fid - Marzabotto	Fid - Mazzini	
	25					
Soglia di allarme		<i>media oraria</i>				240 $\mu\text{g}/\text{m}^3$
superamenti nel mese						
	Parma -Cittadella	Parma - Milazzo	Parma - Montebello	Fid - Marzabotto	Fid - Mazzini	
	0					
Valore bersaglio per la protezione della salute		<i>media mobile di 8 ore</i>				120 $\mu\text{g}/\text{m}^3$
superamenti nel mese						
	Parma -Cittadella	Parma - Milazzo	Parma - Montebello	Fid - Marzabotto	Fid - Mazzini	
	137					

**RAPPORTO SINTETICO DEL MESE DI** **luglio 2007**

RAPPORTO SINTETICO DEL MESE DI										luglio 2007
PM10										
stazione	dati totali	dati validi	(%)	min	media	max	50°	90°	95°	98°
Parma - Cittadella	31	31	100%	5	26	42	27	40	41	41
Parma - Montebello	31	29	94%	5	21	34	22	29	31	33



SUPERAMENTI DEI LIMITI DI LEGGE nel mese di						luglio 2007
Particolato Sospeso (PM10)						
<b>Limiti UE [1999/30/CE] - [DM 60 2/4/2002]</b>						
Valore limite per la protezione della salute	media 24 ore					50 µg/m <sup>3</sup>
superamenti nel mese						
	Parma - Cittadella	Parma - Milazzo	Parma - Montebello	Fid - Marzabotto	Fid - Mazzini	
	0		0			
RAPPORTO SINTETICO DEL MESE DI						luglio 2007