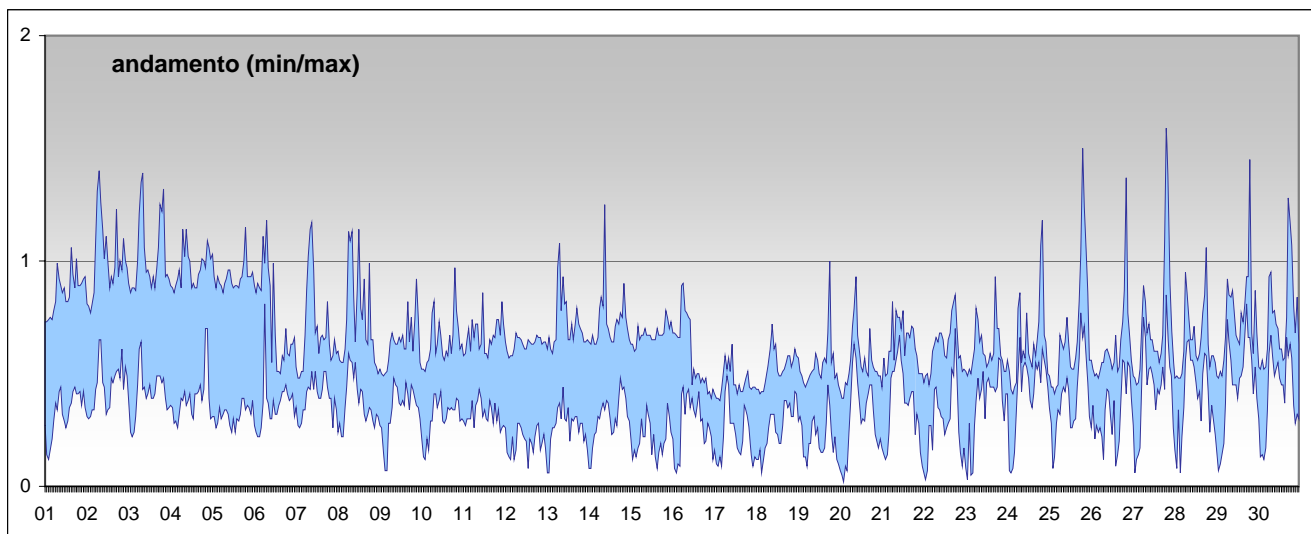


RAPPORTO SINTETICO DEL MESE DI

agosto 2007

Monossido di carbonio - CO

stazione	dati totali	dati validi	(%)	min	media	max	50°	90°	95°	98°
Parma - Milazzo	744	732	98%	< 0.6	< 0.6	1.5	< 0.6	0.9	1.0	1.2
Parma - Montebello	744	735	99%	< 0.6	< 0.6	1.6	< 0.6	0.6	0.7	0.9
Fidenza - Marzabotto	744	731	98%	< 0.6	< 0.6	1.3	< 0.6	0.7	0.8	0.9
Fidenza - Mazzini	744	722	97%	< 0.6	0.6	1.1	0.6	0.9	1.0	1.0



SUPERAMENTI DEI LIMITI DI LEGGE nel mese di

agosto 2007

CO

Limite UE[2000/69/CE] - [DM 60 2/4/2002]

Valore limite per la protezione della salute *media di 8 ore* 10 mg/m³

superamenti nel mese

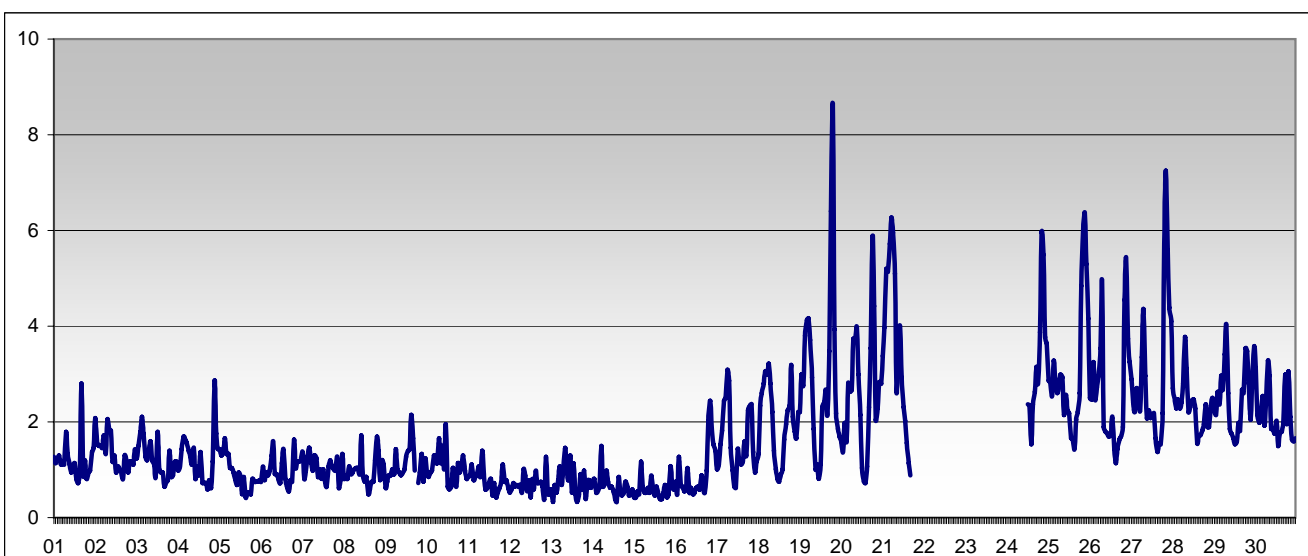
	Parma - Cittadella	Parma - Milazzo	Parma - Montebello	Fid - Marzabotto	Fid - Mazzini
		0	0	0	0

RAPPORTO SINTETICO DEL MESE DI

agosto 2007

RAPPORTO SINTETICO DEL MESE DI agosto 2007

Benzene - C6H6										
stazione	dati totali	dati validi	(%)	min	media	max	50°	90°	95°	98°
Parma - Montebello	744	676	91%	0.3	1.6	8.6	1.3	3.0	3.9	5.4



SUPERAMENTI DEI LIMITI DI LEGGE nel mese di agosto 2007

BENZENE						
<i>Limiti UE dal 2010 [2000/69/CE] - in vigore con margine di tolleranza [DM 60 2/4/2002]</i>						
Valore limite per la protezione della salute	<i>media annuale</i>					9 µg/m ³
superamenti nel mese						
	Parma - Cittadella	Parma - Milazzo	Parma - Montebello	Parma - Vittoria	Fid - Marzabotto	Fid - Mazzini
Il limite è sulla media annua perciò la media verrà calcolata al termine dell'anno solare in corso.						

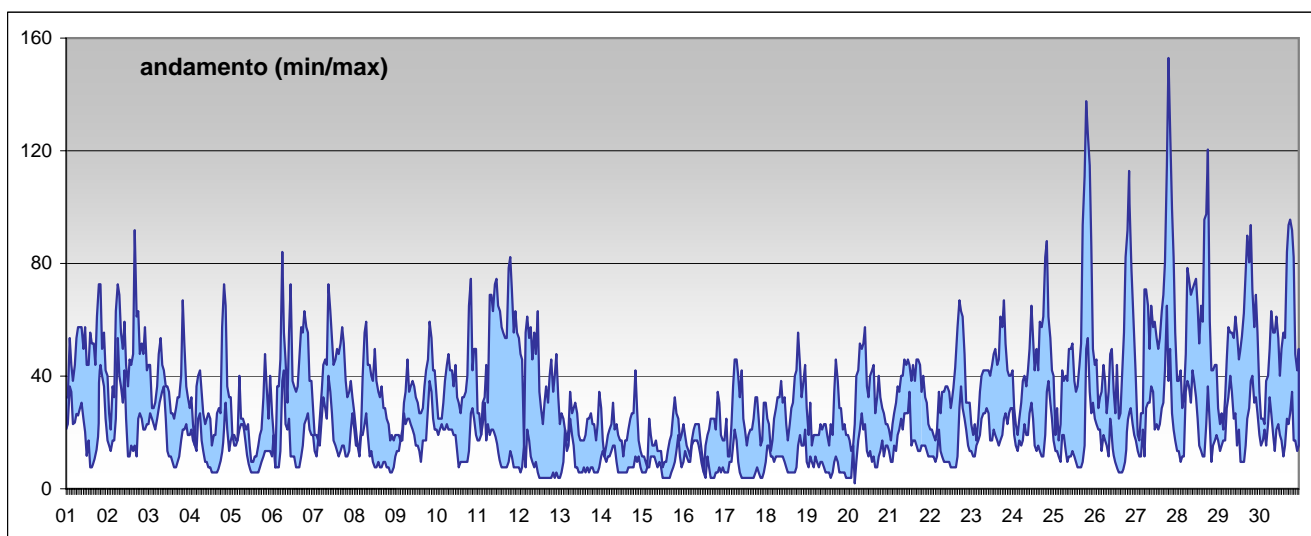
RAPPORTO SINTETICO DEL MESE DI agosto 2007

RAPPORTO SINTETICO DEL MESE DI

agosto 2007

Biossido di azoto - NO2

stazione	dati totali	dati validi	(%)	min	media	max	50°	90°	95°	98°
Parma - Cittadella	744	700	94%	< 12	16	61	13	31	38	42
Parma - Milazzo	744	407	55%	< 12	43	138	42	68	78	95
Parma - Montebello	744	520	70%	< 12	35	153	33	55	69	86
Fidenza - Marzabotto	744	616	83%	< 12	30	140	27	50	60	73
Fidenza - Mazzini	744	699	94%	< 12	28	92	25	46	54	61



SUPERAMENTI DEI LIMITI DI LEGGE nel mese di

agosto 2007

NO2

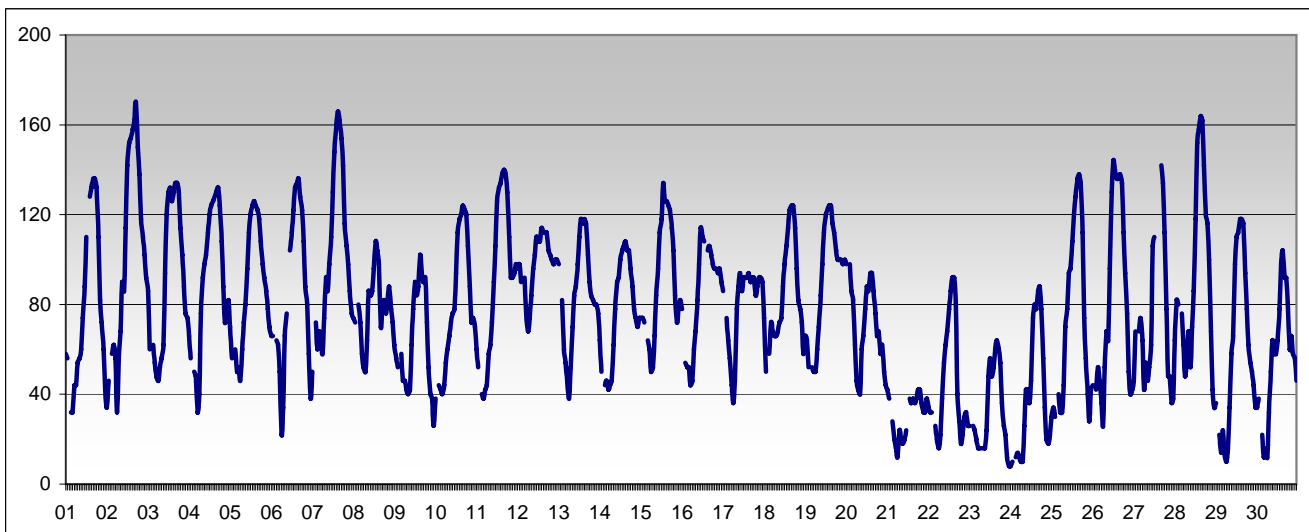
Limiti UE dal 2010 [1999/30/CE] - in vigore con margine di tolleranza [DM 60 2/4/2002]

Valore limite per la protezione della salute	<i>media oraria</i>					240 µg/m ³
superamenti nel mese						
	Parma - Cittadella	Parma - Milazzo	Parma - Montebello	Fid - Marzabotto	Fid - Mazzini	
	0	0	0	0	0	
Soglia di allarme	<i>media oraria per più di tre ore</i>					400 µg/m ³
superamenti nel mese						
	Parma - Cittadella	Parma - Milazzo	Parma - Montebello	Fid - Marzabotto	Fid - Mazzini	
	0	0	0	0	0	

RAPPORTO SINTETICO DEL MESE DI

agosto 2007

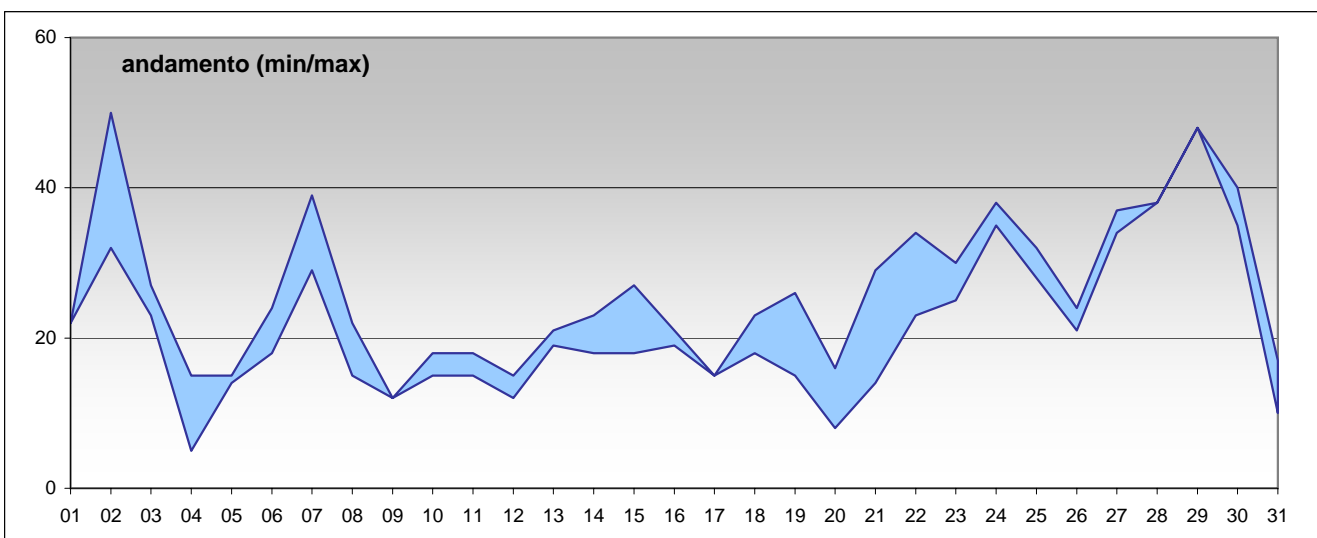
RAPPORTO SINTETICO DEL MESE DI										agosto 2007
Ozono - O3										
stazione	dati totali	dati validi	(%)	min	media	max	50°	90°	95°	98°
Parma - Cittadella	744	705	95%	< 10	76	170	74	124	134	148



SUPERAMENTI DEI LIMITI DI LEGGE nel mese di						agosto 2007
O3						
Limiti UE [2002/3/CE] - D.Lgs 183 21/5/2004						
Soglia di informazione			media oraria		180 µg/m ³	
superamenti nel mese						
	Parma -Cittadella	Parma - Milazzo	Parma - Montebello	Fid - Marzabotto	Fid - Mazzini	
	0					
Soglia di allarme			media oraria		240 µg/m ³	
superamenti nel mese						
	Parma -Cittadella	Parma - Milazzo	Parma - Montebello	Fid - Marzabotto	Fid - Mazzini	
	0					
Valore bersaglio per la protezione della salute			media mobile di 8 ore		120 µg/m ³	
superamenti nel mese						
	Parma -Cittadella	Parma - Milazzo	Parma - Montebello	Fid - Marzabotto	Fid - Mazzini	
	41					
RAPPORTO SINTETICO DEL MESE DI						agosto 2007

RAPPORTO SINTETICO DEL MESE DI agosto 2007

PM10										
stazione	dati totali	dati validi	(%)	min	media	max	50°	90°	95°	98°
Parma - Cittadella	31	28	90%	5	24	50	23	37	39	44
Parma - Montebello	31	31	100%	8	22	48	18	35	39	43



SUPERAMENTI DEI LIMITI DI LEGGE nel mese di agosto 2007

Particolato Sospeso (PM10)						
Limiti UE [1999/30/CE] - [DM 60 2/4/2002]						
Valore limite per la protezione della salute	media 24 ore					50 µg/m ³
superamenti nel mese						
	Parma - Cittadella	Parma - Milazzo	Parma - Montebello	Fid - Marzabotto	Fid - Mazzini	
	0		0			

RAPPORTO SINTETICO DEL MESE DI agosto 2007