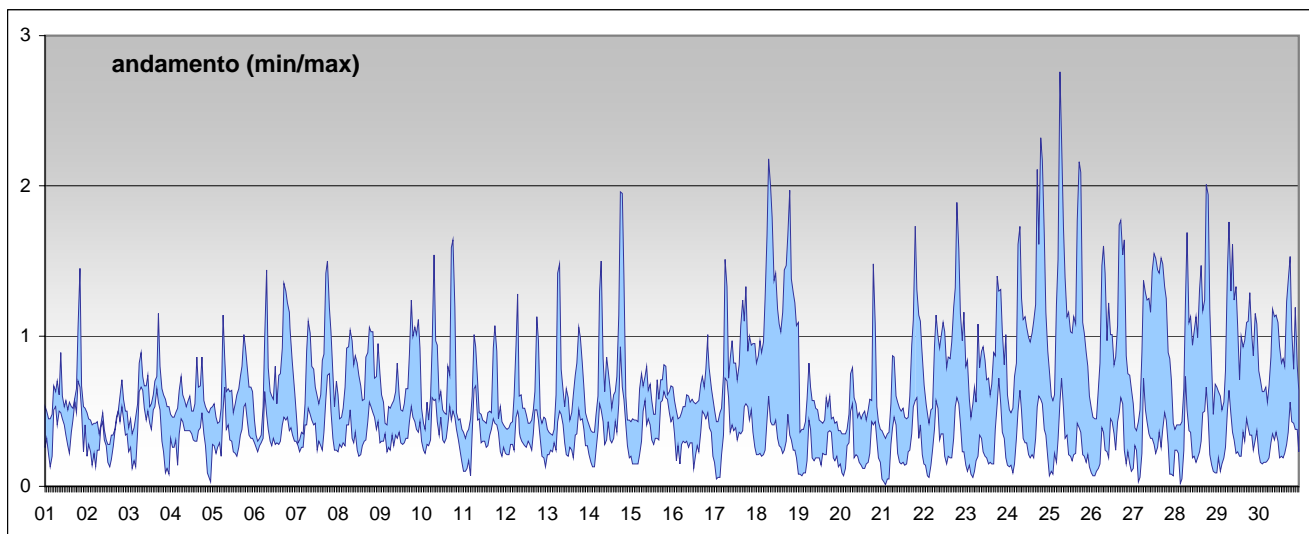


RAPPORTO SINTETICO DEL MESE DI

settembre 2007

Monossido di carbonio - CO

stazione	dati totali	dati validi	(%)	min	media	max	50°	90°	95°	98°
Parma - Milazzo	720	637	88%	< 0.6	0.8	2.8	0.7	1.4	1.6	1.9
Parma - Montebello	720	698	97%	< 0.6	< 0.6	2.0	< 0.6	0.7	0.9	1.3
Fidenza - Marzabotto	720	691	96%	< 0.6	< 0.6	0.9	< 0.6	0.6	0.7	0.7
Fidenza - Mazzini	720	654	91%	< 0.6	< 0.6	1.3	< 0.6	0.7	0.8	0.9



SUPERAMENTI DEI LIMITI DI LEGGE nel mese di

settembre 2007

CO

Limite UE[2000/69/CE] - [DM 60 2/4/2002]

Valore limite per la protezione della salute *media di 8 ore* 10 mg/m³

superamenti nel mese

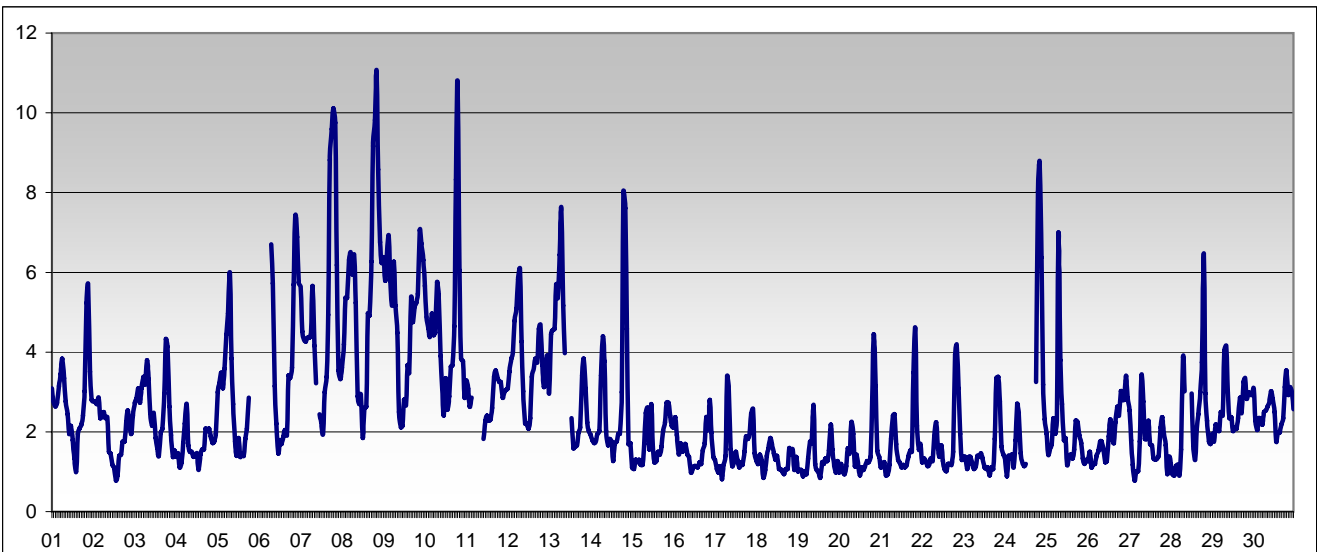
	Parma - Cittadella	Parma - Milazzo	Parma - Montebello	Fid - Marzabotto	Fid - Mazzini
		0	0	0	0

RAPPORTO SINTETICO DEL MESE DI

settembre 2007

RAPPORTO SINTETICO DEL MESE DI **settembre 2007**

Benzene - C6H6										
stazione	dati totali	dati validi	(%)	min	media	max	50°	90°	95°	98°
Parma - Montebello	720	690	96%	0.8	2.6	11.1	2.1	4.9	6.2	7.6



SUPERAMENTI DEI LIMITI DI LEGGE nel mese di **settembre 2007**

BENZENE			
Limiti UE dal 2010 [2000/69/CE] - in vigore con margine di tolleranza [DM 60 2/4/2002]			
Valore limite per la protezione della salute	<i>media annuale</i>		8 µg/m ³
superamenti nel mese			
Parma - Cittadella	Parma - Milazzo	Parma - Montebello	Parma - Vittoria
Fid - Marzabotto	Fid - Mazzini	Il limite è sulla media annua perciò la media verrà calcolata al termine dell'anno solare in corso.	

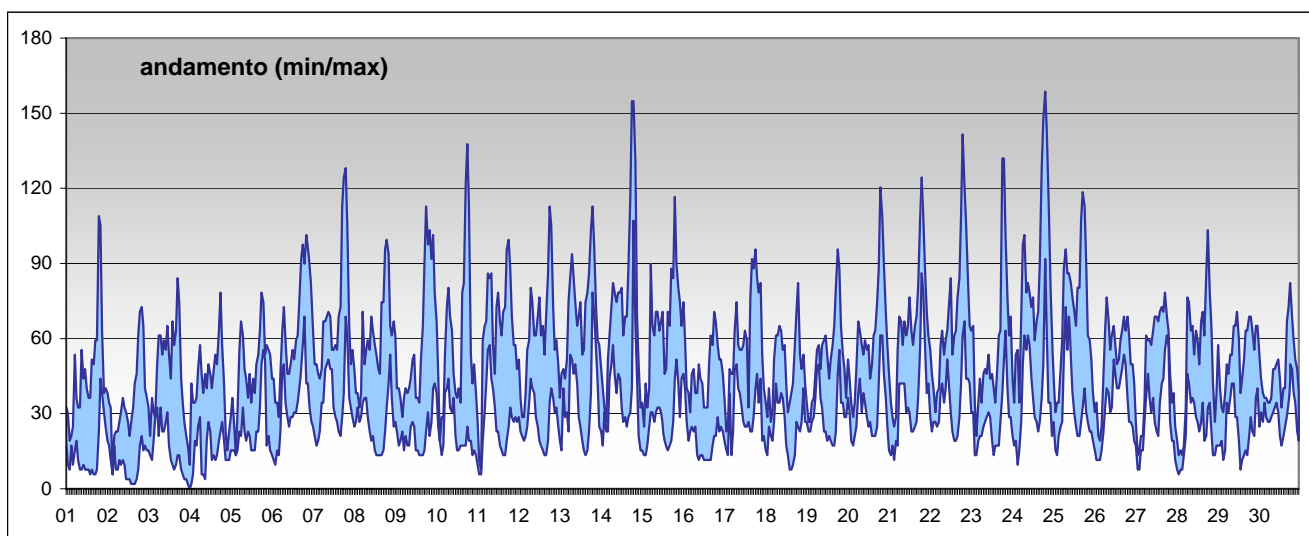
RAPPORTO SINTETICO DEL MESE DI **settembre 2007**

RAPPORTO SINTETICO DEL MESE DI

settembre 2007

Biossido di azoto - NO2

stazione	dati totali	dati validi	(%)	min	media	max	50°	90°	95°	98°
Parma - Cittadella	720	692	96%	< 12	33	140	29	57	69	88
Parma - Milazzo	720	675	94%	< 12	57	151	55	86	98	113
Parma - Montebello	720	646	90%	< 12	43	159	38	69	93	120
Fidenza - Marzabotto	720	629	87%	< 12	40	119	40	61	69	79
Fidenza - Mazzini	720	683	95%	< 12	42	126	40	63	76	92



SUPERAMENTI DEI LIMITI DI LEGGE nel mese di

settembre 2007

NO2

Limiti UE dal 2010 [1999/30/CE] - in vigore con margine di tolleranza [DM 60 2/4/2002]

Valore limite per la protezione della salute *media oraria* 230 µg/m³

superamenti nel mese

	Parma - Cittadella	Parma - Milazzo	Parma - Montebello	Fid - Marzabotto	Fid - Mazzini
	0	0	0	0	0

Soglia di allarme *media oraria per più di tre ore* 400 µg/m³

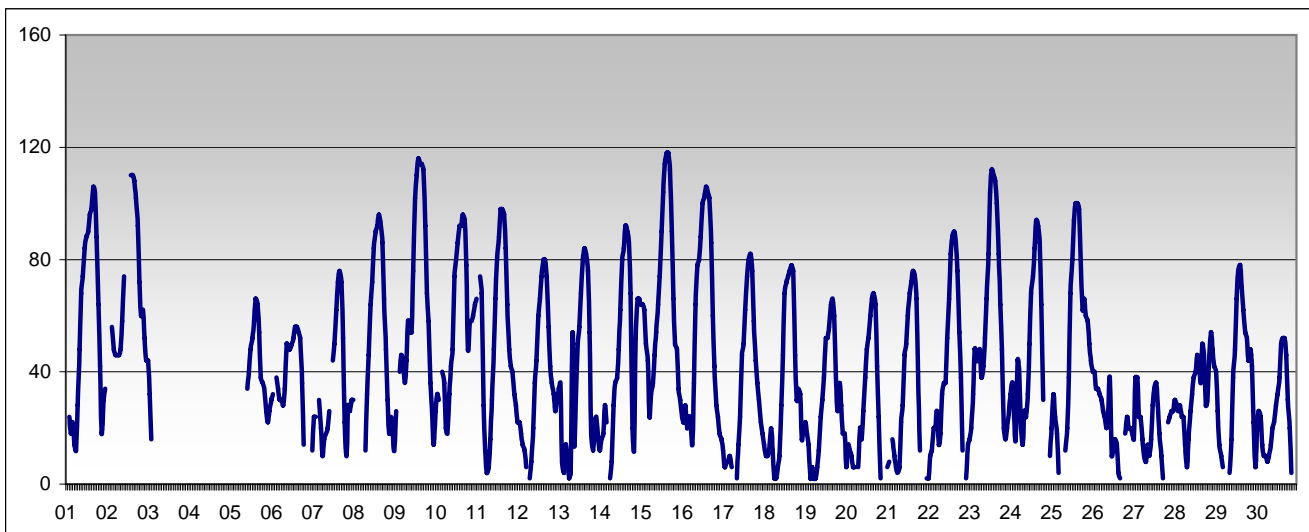
superamenti nel mese

	Parma - Cittadella	Parma - Milazzo	Parma - Montebello	Fid - Marzabotto	Fid - Mazzini
	0	0	0	0	0

RAPPORTO SINTETICO DEL MESE DI

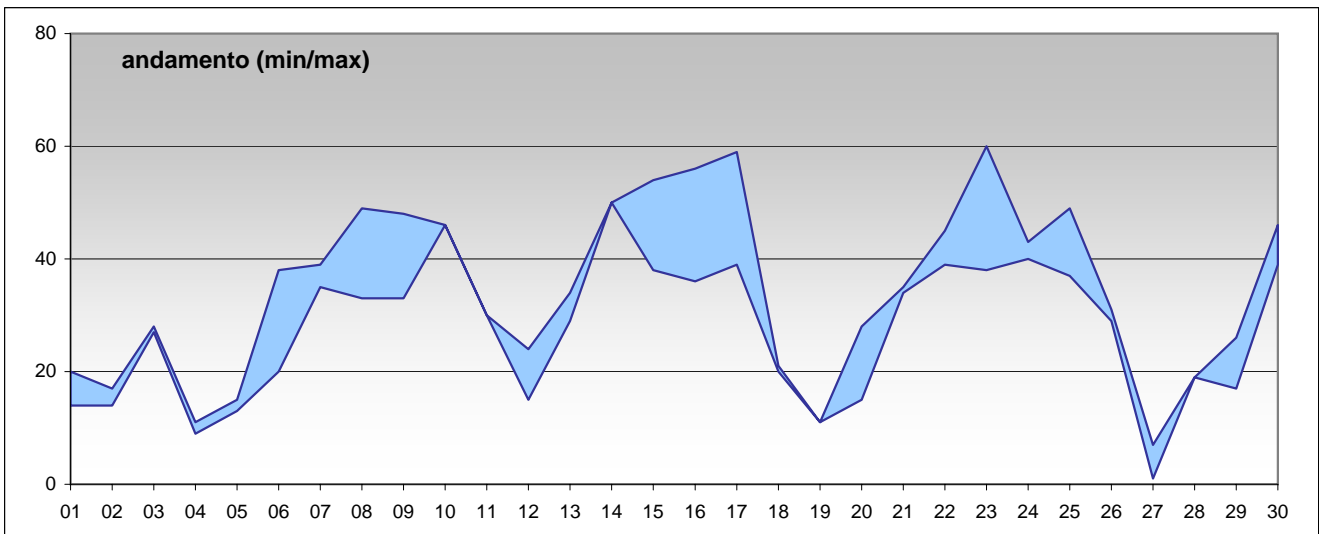
settembre 2007

RAPPORTO SINTETICO DEL MESE DI										settembre 2007	
Ozono - O3											
stazione	dati totali	dati validi	(%)	min	media	max	50°	90°	95°	98°	
Parma - Cittadella	720	614	85%	< 10	43	118	36	86	98	109	



SUPERAMENTI DEI LIMITI DI LEGGE nel mese di						settembre 2007	
O3							
Limiti UE [2002/3/CE] - D.Lgs 183 21/5/2004							
Soglia di informazione			media oraria			180 µg/m ³	
superamenti nel mese							
	Parma -Cittadella	Parma - Milazzo	Parma - Montebello	Fid - Marzabotto	Fid - Mazzini		
	0						
Soglia di allarme			media oraria			240 µg/m ³	
superamenti nel mese							
	Parma -Cittadella	Parma - Milazzo	Parma - Montebello	Fid - Marzabotto	Fid - Mazzini		
	0						
Valore bersaglio per la protezione della salute			media mobile di 8 ore			120 µg/m ³	
superamenti nel mese							
	Parma -Cittadella	Parma - Milazzo	Parma - Montebello	Fid - Marzabotto	Fid - Mazzini		
	0						
RAPPORTO SINTETICO DEL MESE DI						settembre 2007	

RAPPORTO SINTETICO DEL MESE DI										settembre 2007	
PM10											
stazione	dati totali	dati validi	(%)	min	media	max	50°	90°	95°	98°	
Parma - Cittadella	30	29	97%	< 5	34	60	34	54	58	59	
Parma - Montebello	30	27	90%	7	27	43	29	39	39	41	



SUPERAMENTI DEI LIMITI DI LEGGE nel mese di						settembre 2007	
Particolato Sospeso (PM10)							
Limiti UE [1999/30/CE] - [DM 60 2/4/2002]							
Valore limite per la protezione della salute			media 24 ore			50 $\mu\text{g}/\text{m}^3$	
superamenti nel mese							
	Parma - Cittadella	Parma - Milazzo	Parma - Montebello	Fid - Marzabotto	Fid - Mazzini		
	4		0				
RAPPORTO SINTETICO DEL MESE DI						settembre 2007	