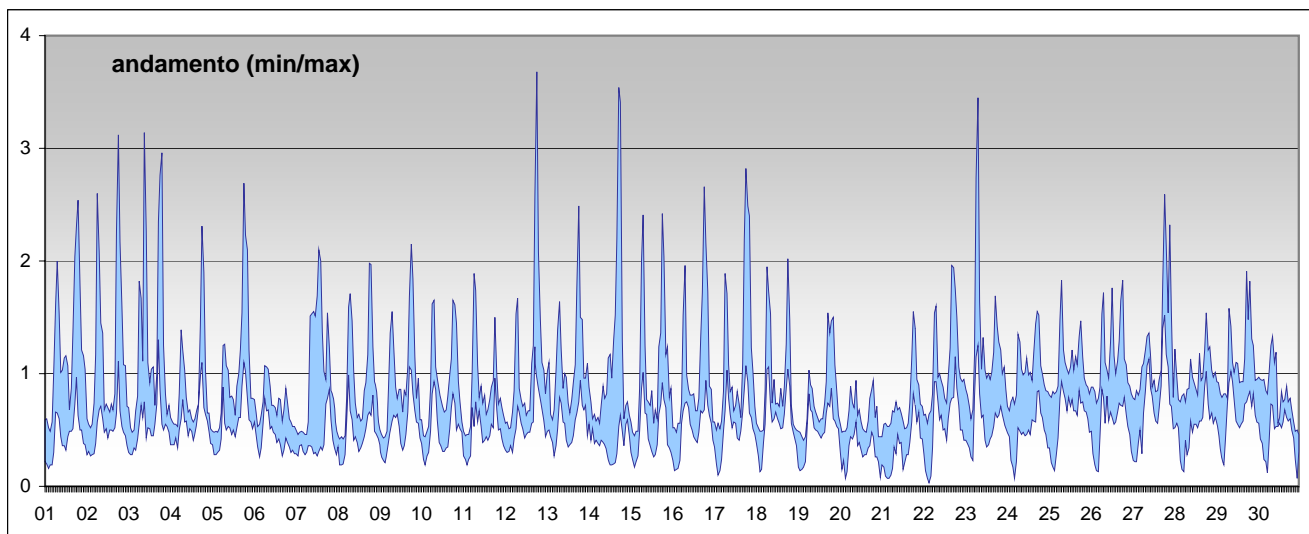


RAPPORTO SINTETICO DEL MESE DI

ottobre 2007

**Monossido di carbonio - CO**

stazione	dati totali	dati validi	(%)	min	media	max	50°	90°	95°	98°
Parma - Milazzo	744	681	92%	< 0.6	0.8	3.5	0.7	1.5	1.8	2.1
Parma - Montebello	744	736	99%	< 0.6	0.7	3.7	< 0.6	1.5	1.9	2.5
Fidenza - Marzabotto	744	708	95%	< 0.6	0.7	3.5	0.7	1.1	1.2	1.5
Fidenza - Mazzini	744	737	99%	< 0.6	0.7	2.3	0.7	1.0	1.2	1.4



**SUPERAMENTI DEI LIMITI DI LEGGE nel mese di**

ottobre 2007

**CO**

**Limite UE[2000/69/CE] - [DM 60 2/4/2002]**

Valore limite per la protezione della salute      *media di 8 ore*      10 mg/m<sup>3</sup>

superamenti nel mese

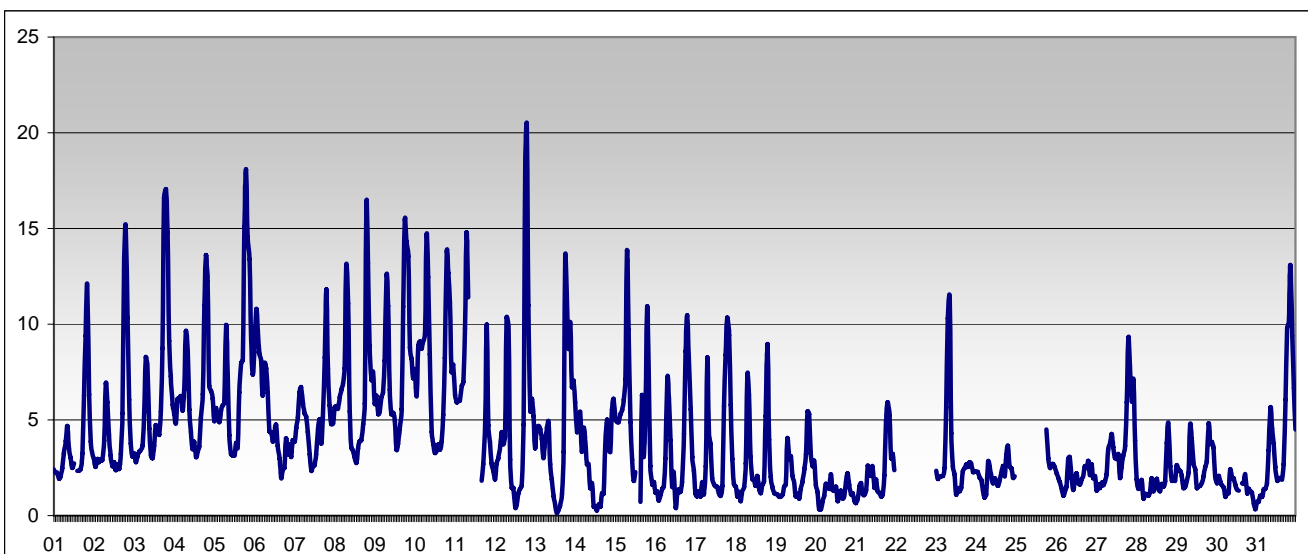
	Parma - Cittadella	Parma - Milazzo	Parma - Montebello	Fid - Marzabotto	Fid - Mazzini
		0	0	0	0

RAPPORTO SINTETICO DEL MESE DI

ottobre 2007

**RAPPORTO SINTETICO DEL MESE DI** **ottobre 2007**

Benzene - C6H6										
stazione	dati totali	dati validi	(%)	min	media	max	50°	90°	95°	98°
Parma - Montebello	744	691	93%	< 0.2	4.2	20.4	3.1	8.7	11.0	13.9



**SUPERAMENTI DEI LIMITI DI LEGGE nel mese di** **ottobre 2007**

BENZENE			
<i>Limiti UE dal 2010 [2000/69/CE] - in vigore con margine di tolleranza [DM 60 2/4/2002]</i>			
Valore limite per la protezione della salute	<i>media annuale</i>		8 µg/m <sup>3</sup>
superamenti nel mese			
Parma - Cittadella	Parma - Milazzo	Parma - Montebello	Parma - Vittoria
Fid - Marzabotto	Fid - Mazzini	Il limite è sulla media annua perciò la media verrà calcolata al termine dell'anno solare in corso.	

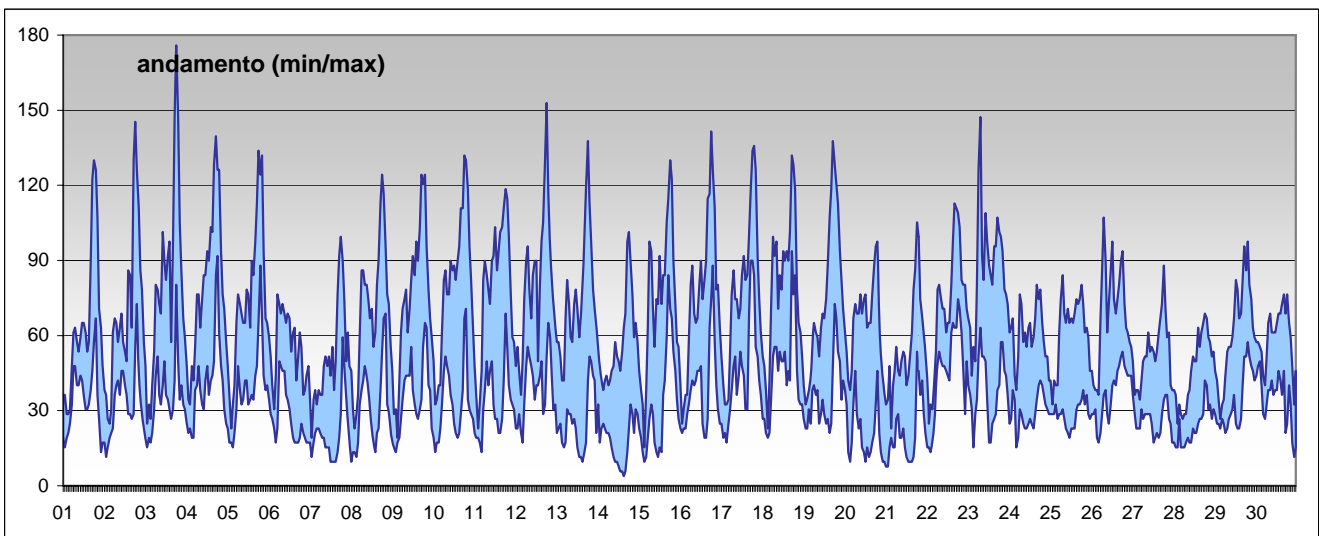
**RAPPORTO SINTETICO DEL MESE DI** **ottobre 2007**

RAPPORTO SINTETICO DEL MESE DI

ottobre 2007

**Biossido di azoto - NO2**

stazione	dati totali	dati validi	(%)	min	media	max	50°	90°	95°	98°
Parma - Cittadella	744	698	94%	< 12	37	134	33	59	76	92
Parma - Milazzo	744	703	94%	21	70	176	67	103	115	126
Parma - Montebello	744	709	95%	13	48	153	44	82	106	126
Fidenza - Marzabotto	744	683	92%	< 12	42	147	42	63	71	88
Fidenza - Mazzini	744	711	96%	< 12	49	138	48	76	92	111



**SUPERAMENTI DEI LIMITI DI LEGGE nel mese di**

ottobre 2007

**NO2**

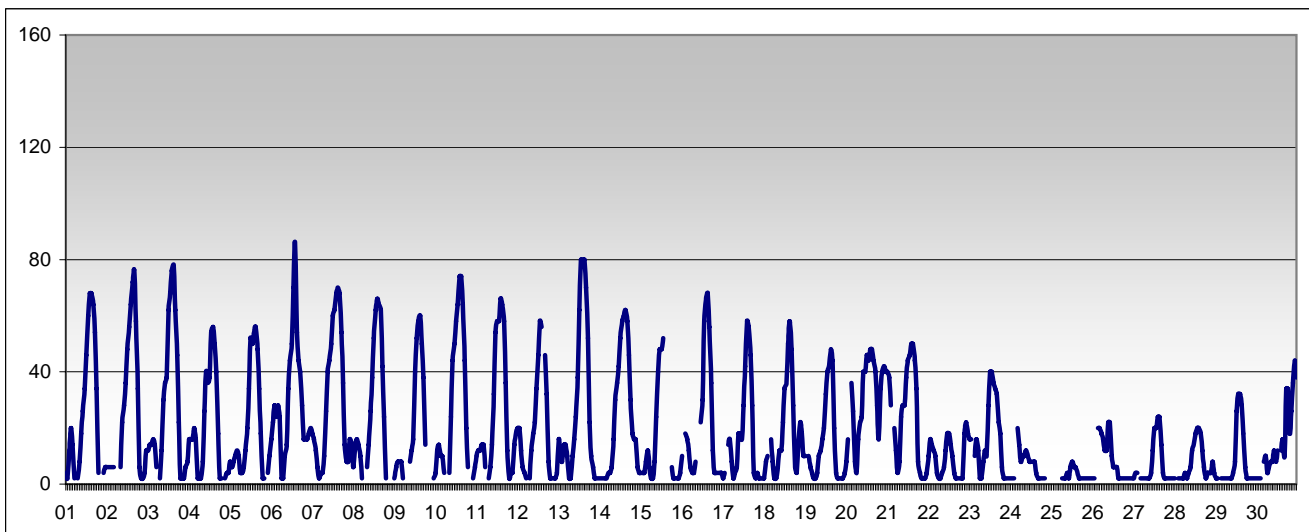
**Limiti UE dal 2010 [1999/30/CE] - in vigore con margine di tolleranza [DM 60 2/4/2002]**

Valore limite per la protezione della salute	<i>media oraria</i>					230 µg/m <sup>3</sup>
superamenti nel mese						
	Parma - Cittadella	Parma - Milazzo	Parma - Montebello	Fid - Marzabotto	Fid - Mazzini	
	0	0	0	0	0	
Soglia di allarme	<i>media oraria per più di tre ore</i>					400 µg/m <sup>3</sup>
superamenti nel mese						
	Parma - Cittadella	Parma - Milazzo	Parma - Montebello	Fid - Marzabotto	Fid - Mazzini	
	0	0	0	0	0	

RAPPORTO SINTETICO DEL MESE DI

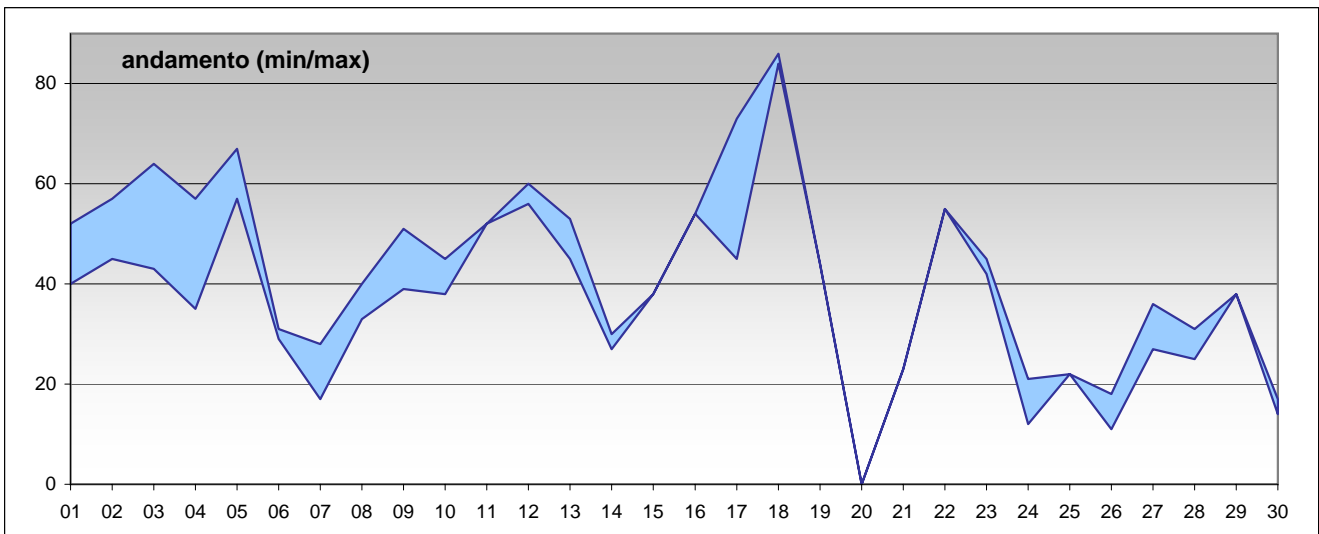
ottobre 2007

RAPPORTO SINTETICO DEL MESE DI										ottobre 2007	
Ozono - O3											
stazione	dati totali	dati validi	(%)	min	media	max	50°	90°	95°	98°	
Parma - Cittadella	744	685	92%	< 10	19	86	12	51	62	68	



SUPERAMENTI DEI LIMITI DI LEGGE nel mese di						ottobre 2007	
O3							
Limiti UE [2002/3/CE] - D.Lgs 183 21/5/2004							
Soglia di informazione			media oraria			180 µg/m <sup>3</sup>	
superamenti nel mese							
	Parma -Cittadella	Parma - Milazzo	Parma - Montebello	Fid - Marzabotto	Fid - Mazzini		
	0						
Soglia di allarme			media oraria			240 µg/m <sup>3</sup>	
superamenti nel mese							
	Parma -Cittadella	Parma - Milazzo	Parma - Montebello	Fid - Marzabotto	Fid - Mazzini		
	0						
Valore bersaglio per la protezione della salute			media mobile di 8 ore			120 µg/m <sup>3</sup>	
superamenti nel mese							
	Parma -Cittadella	Parma - Milazzo	Parma - Montebello	Fid - Marzabotto	Fid - Mazzini		
	0						
RAPPORTO SINTETICO DEL MESE DI						ottobre 2007	

RAPPORTO SINTETICO DEL MESE DI										ottobre 2007
PM10										
stazione	dati totali	dati validi	(%)	min	media	max	50°	90°	95°	98°
Parma - Cittadella	31	27	87%	17	38	84	39	55	57	70
Parma - Montebello	31	26	84%	11	44	86	45	66	72	80



SUPERAMENTI DEI LIMITI DI LEGGE nel mese di						ottobre 2007
Particolato Sospeso (PM10)						
Limiti UE [1999/30/CE] - [DM 60 2/4/2002]						
Valore limite per la protezione della salute	media 24 ore					50 µg/m <sup>3</sup>
superamenti nel mese						
	Parma - Cittadella	Parma - Milazzo	Parma - Montebello	Fid - Marzabotto	Fid - Mazzini	
	5		12			
RAPPORTO SINTETICO DEL MESE DI						ottobre 2007