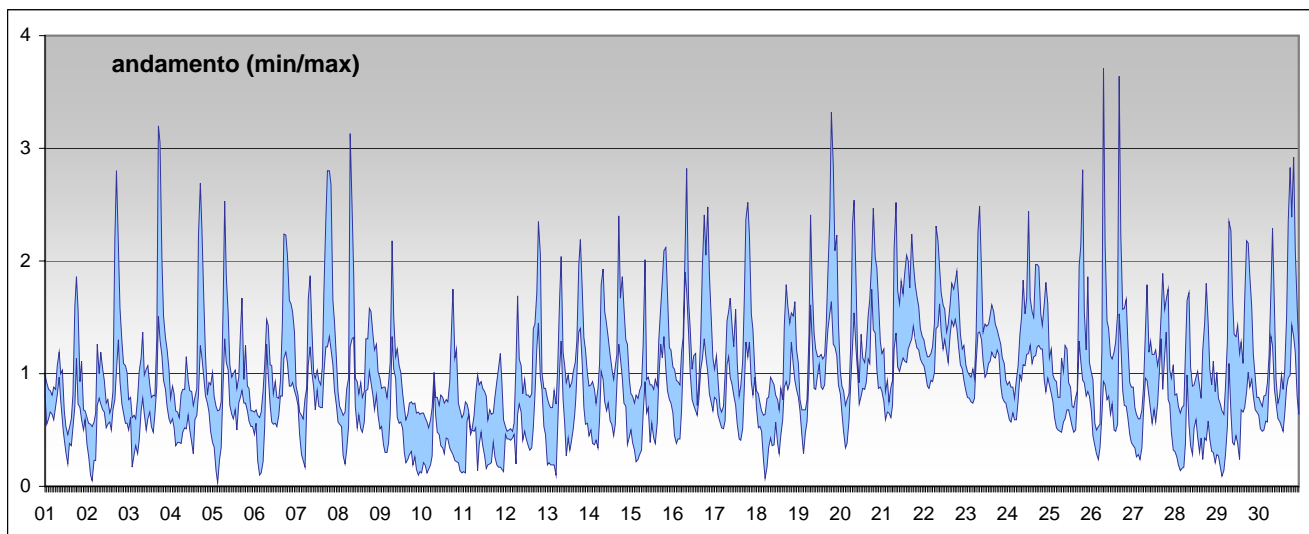


RAPPORTO SINTETICO DEL MESE DI

novembre 2007

**Monossido di carbonio - CO**

stazione	dati totali	dati validi	(%)	min	media	max	50°	90°	95°	98°
Parma - Milazzo	720	649	90%	< 0.6	1.1	3.7	1.0	2.0	2.2	2.5
Parma - Montebello	720	705	98%	< 0.6	0.9	3.6	0.7	1.5	1.9	2.4
Fidenza - Marzabotto	720	718	100%	< 0.6	1.0	1.9	0.9	1.4	1.5	1.7
Fidenza - Mazzini	720	689	96%	< 0.6	0.9	2.5	0.8	1.4	1.6	1.7



**SUPERAMENTI DEI LIMITI DI LEGGE nel mese di**

novembre 2007

**CO**

**Limite UE[2000/69/CE] - [DM 60 2/4/2002]**

Valore limite per la protezione della salute      *media di 8 ore*      10 mg/m<sup>3</sup>

superamenti nel mese

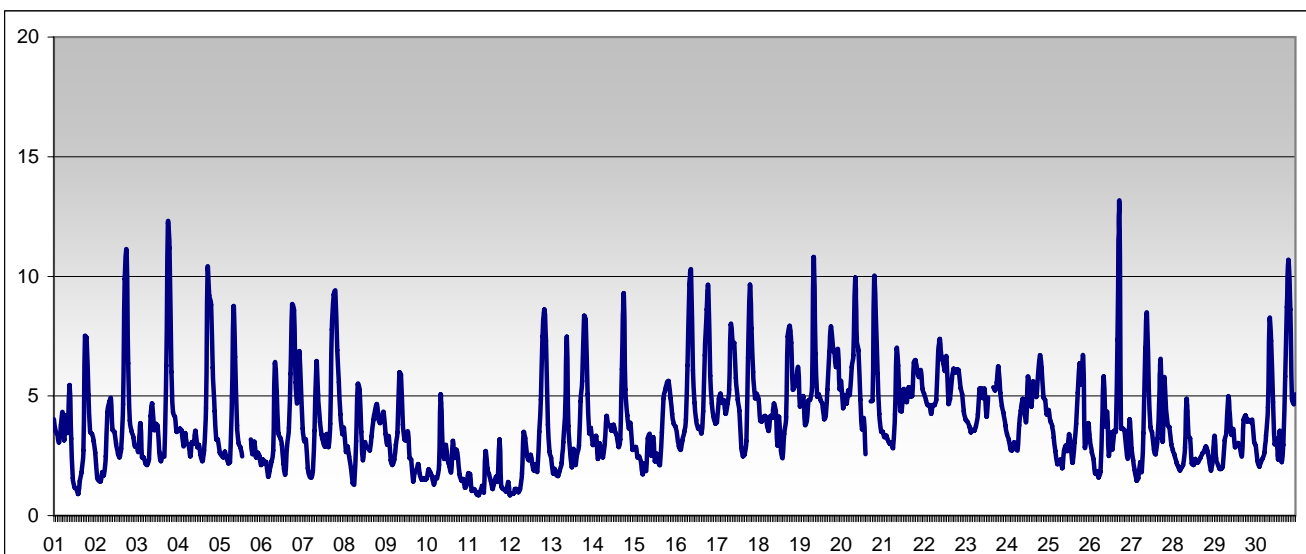
	Parma - Cittadella	Parma - Milazzo	Parma - Montebello	Fid - Marzabotto	Fid - Mazzini
		0	0	0	0

RAPPORTO SINTETICO DEL MESE DI

novembre 2007

**RAPPORTO SINTETICO DEL MESE DI** **novembre 2007**

<b>Benzene - C6H6</b>										
stazione	dati totali	dati validi	(%)	min	media	max	50°	90°	95°	98°
Parma - Montebello	720	712	99%	0.9	3.9	13.1	3.5	6.4	7.6	9.4



**SUPERAMENTI DEI LIMITI DI LEGGE nel mese di** **novembre 2007**

**BENZENE**

*Limiti UE dal 2010 [2000/69/CE] - in vigore con margine di tolleranza [DM 60 2/4/2002]*

Valore limite per la protezione della salute	<i>media annuale</i>	8 µg/m <sup>3</sup>
--	----------------------	---------------------

superamenti nel mese

Parma - Cittadella	Parma - Milazzo	Parma - Montebello	Parma - Vittoria	Fid - Marzabotto	Fid - Mazzini
--------------------	-----------------	--------------------	------------------	------------------	---------------

Il limite è sulla media annua perciò la media verrà calcolata al termine dell'anno solare in corso.

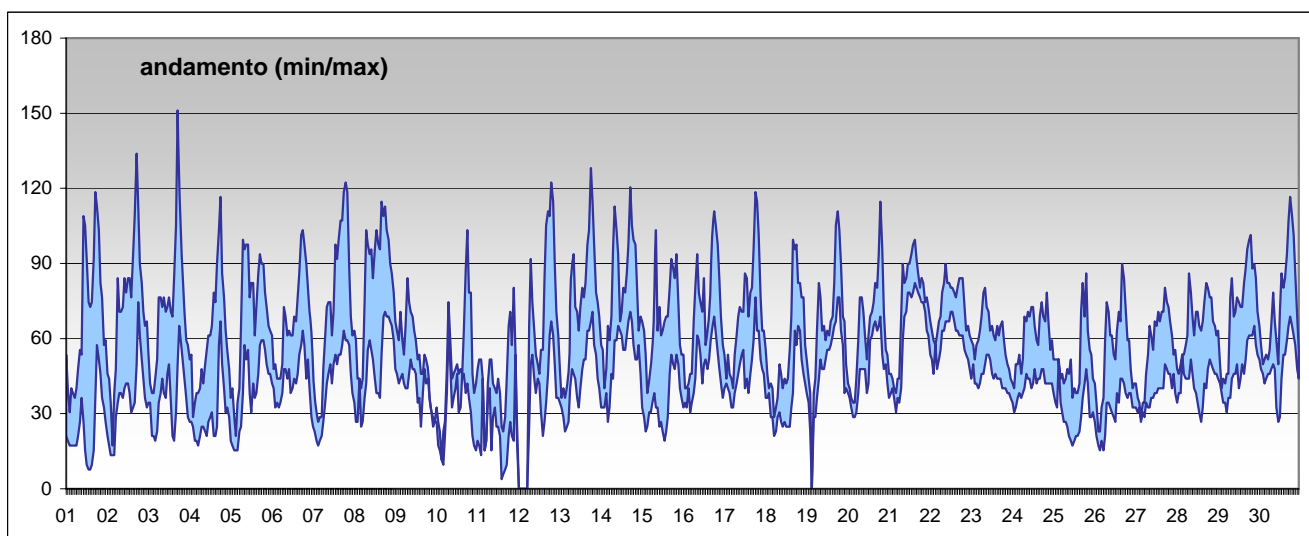
**RAPPORTO SINTETICO DEL MESE DI** **novembre 2007**

RAPPORTO SINTETICO DEL MESE DI

novembre 2007

**Biossido di azoto - NO2**

stazione	dati totali	dati validi	(%)	min	media	max	50°	90°	95°	98°
Parma - Cittadella	720	618	86%	< 12	45	96	44	67	73	80
Parma - Milazzo	720	613	85%	19	67	128	67	98	104	115
Parma - Montebello	720	676	94%	13	52	119	50	75	88	103
Fidenza - Marzabotto	720	683	95%	< 12	51	103	52	73	78	84
Fidenza - Mazzini	720	651	90%	15	58	151	57	84	92	103



**SUPERAMENTI DEI LIMITI DI LEGGE nel mese di**

novembre 2007

**NO2**

**Limiti UE dal 2010 [1999/30/CE] - in vigore con margine di tolleranza [DM 60 2/4/2002]**

Valore limite per la protezione della salute *media oraria* 230 µg/m<sup>3</sup>

superamenti nel mese

	Parma - Cittadella	Parma - Milazzo	Parma - Montebello	Fid - Marzabotto	Fid - Mazzini	
	0	0	0	0	0	

Soglia di allarme *media oraria per più di tre ore* 400 µg/m<sup>3</sup>

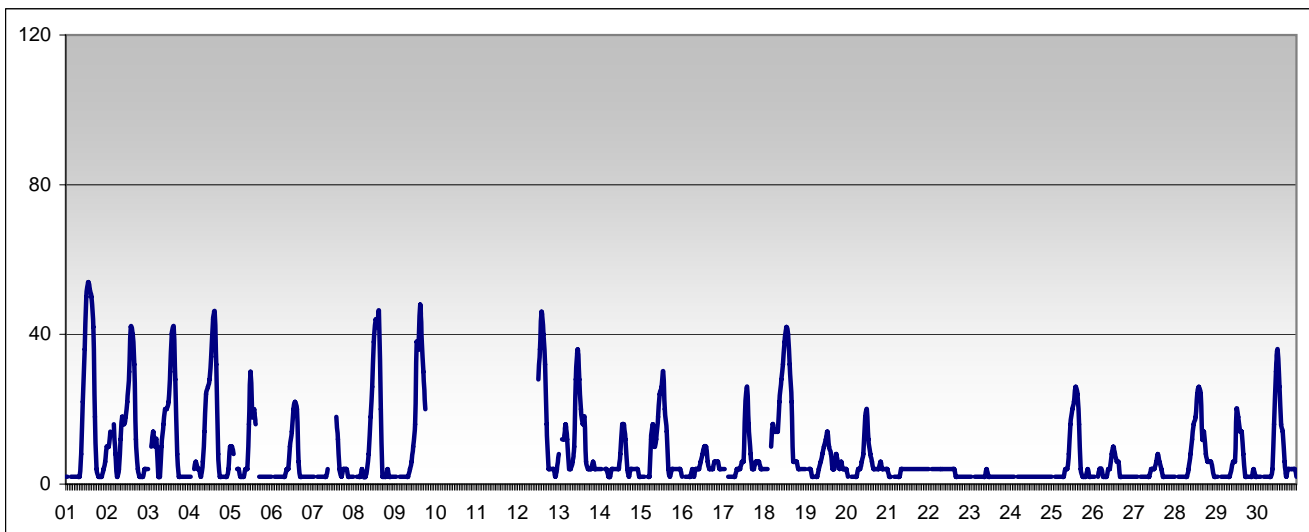
superamenti nel mese

	Parma - Cittadella	Parma - Milazzo	Parma - Montebello	Fid - Marzabotto	Fid - Mazzini	
	0	0	0	0	0	

RAPPORTO SINTETICO DEL MESE DI

novembre 2007

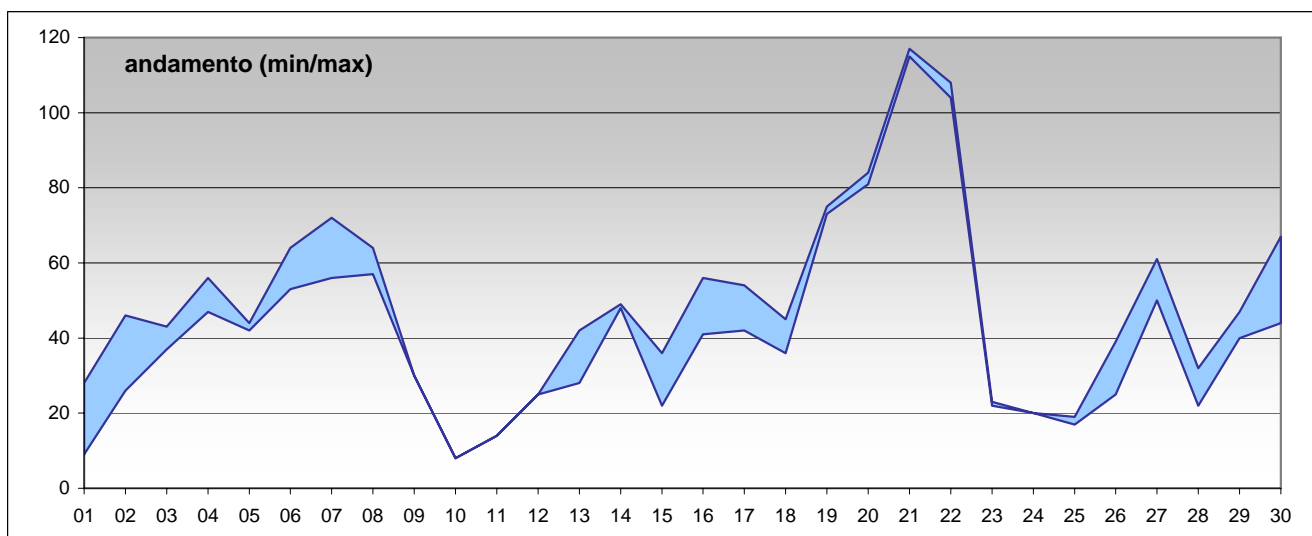
RAPPORTO SINTETICO DEL MESE DI										novembre 2007	
Ozono - O3											
stazione	dati totali	dati validi	(%)	min	media	max	50°	90°	95°	98°	
Parma - Cittadella	720	623	87%	< 10	8	54	4	22	32	42	



SUPERAMENTI DEI LIMITI DI LEGGE nel mese di						novembre 2007	
O3							
Limiti UE [2002/3/CE] - D.Lgs 183 21/5/2004							
Soglia di informazione			media oraria			180 µg/m <sup>3</sup>	
superamenti nel mese							
	Parma -Cittadella	Parma - Milazzo	Parma - Montebello	Fid - Marzabotto	Fid - Mazzini		
	0						
Soglia di allarme			media oraria			240 µg/m <sup>3</sup>	
superamenti nel mese							
	Parma -Cittadella	Parma - Milazzo	Parma - Montebello	Fid - Marzabotto	Fid - Mazzini		
	0						
Valore bersaglio per la protezione della salute			media mobile di 8 ore			120 µg/m <sup>3</sup>	
superamenti nel mese							
	Parma -Cittadella	Parma - Milazzo	Parma - Montebello	Fid - Marzabotto	Fid - Mazzini		
	0						
RAPPORTO SINTETICO DEL MESE DI						novembre 2007	

**RAPPORTO SINTETICO DEL MESE DI novembre 2007**

PM10										
stazione	dati totali	dati validi	(%)	min	media	max	50°	90°	95°	98°
Parma - Cittadella	30	30	100%	8	41	117	39	74	94	109
Parma - Montebello	30	26	87%	19	53	115	48	80	102	112



**SUPERAMENTI DEI LIMITI DI LEGGE nel mese di novembre 2007**

Particolato Sospeso (PM10)					
Limiti UE [1999/30/CE] - [DM 60 2/4/2002]					
Valore limite per la protezione della salute	media 24 ore				50 µg/m <sup>3</sup>
superamenti nel mese					
	Parma - Cittadella	Parma - Milazzo	Parma - Montebello	Fid - Marzabotto	Fid - Mazzini
	7		12		

**RAPPORTO SINTETICO DEL MESE DI novembre 2007**