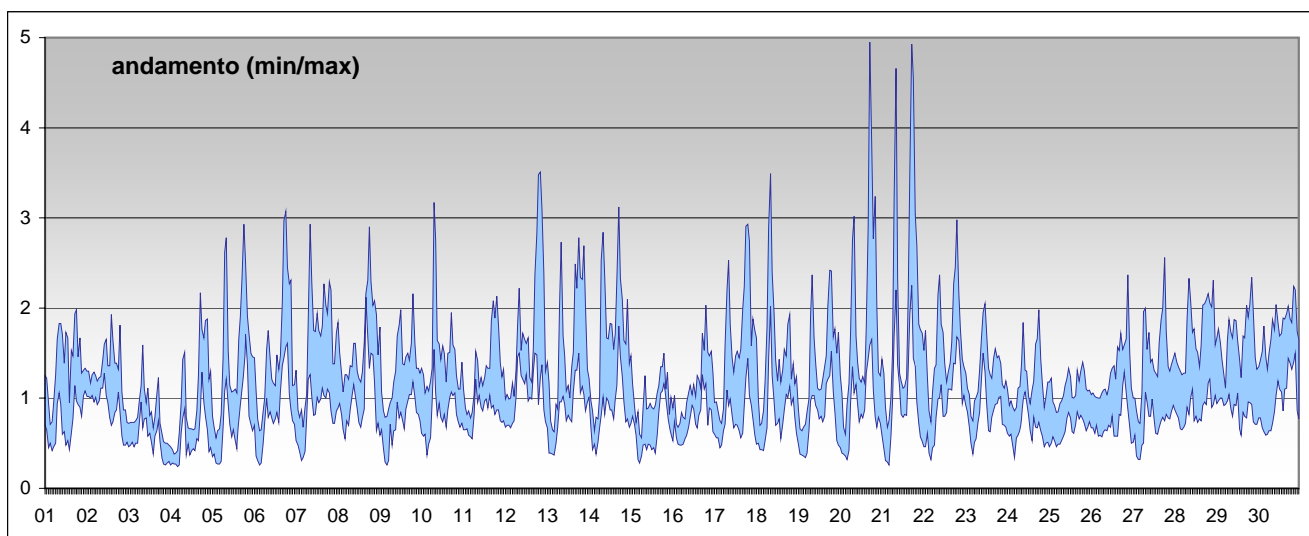


RAPPORTO SINTETICO DEL MESE DI

dicembre 2007

**Monossido di carbonio - CO**

stazione	dati totali	dati validi	(%)	min	media	max	50°	90°	95°	98°
Parma - Milazzo	744	740	99%	< 0.6	1.4	4.9	1.3	2.1	2.4	3.0
Parma - Montebello	744	645	87%	< 0.6	1.2	4.7	1.1	1.9	2.3	2.9
Fidenza - Marzabotto	744	739	99%	< 0.6	1.2	2.4	1.1	1.6	1.8	1.9
Fidenza - Mazzini	744	739	99%	< 0.6	0.8	5.0	0.8	1.3	1.5	1.8



**SUPERAMENTI DEI LIMITI DI LEGGE nel mese di**

dicembre 2007

**CO**

**Limite UE[2000/69/CE] - [DM 60 2/4/2002]**

Valore limite per la protezione della salute      *media di 8 ore*      10 mg/m<sup>3</sup>

superamenti nel mese

	Parma - Cittadella	Parma - Milazzo	Parma - Montebello	Fid - Marzabotto	Fid - Mazzini
		0	0	0	0

RAPPORTO SINTETICO DEL MESE DI

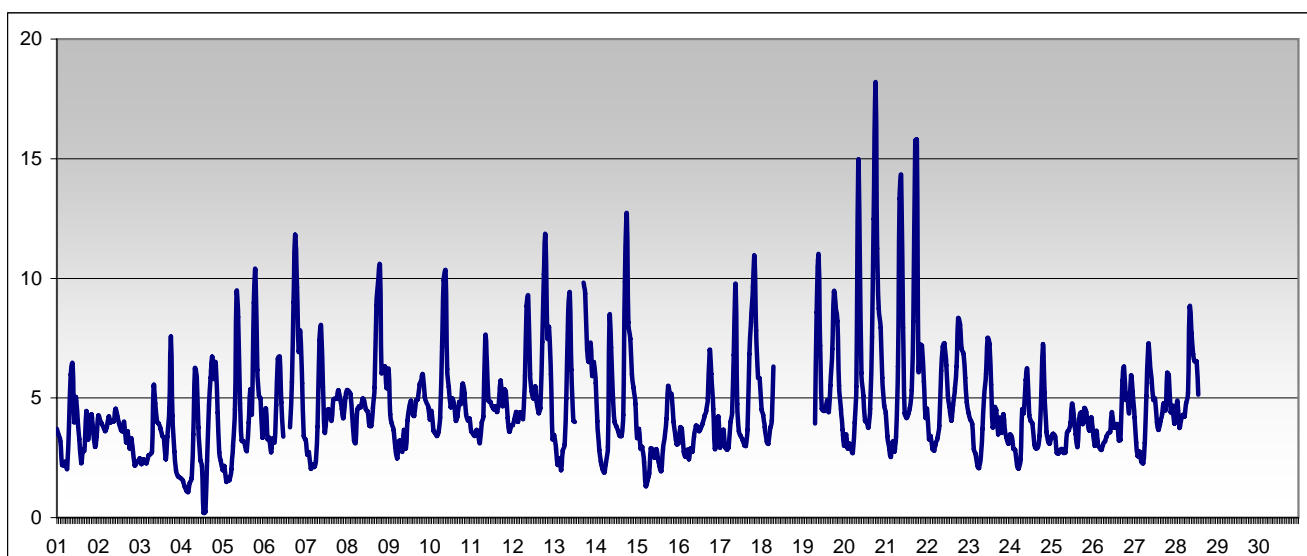
dicembre 2007

RAPPORTO SINTETICO DEL MESE DI

dicembre 2007

**Benzene - C6H6**

stazione	dati totali	dati validi	(%)	min	media	max	50°	90°	95°	98°
Parma - Montebello	744	632	85%	0.2	4.6	18.2	4.1	7.3	8.9	10.8



**SUPERAMENTI DEI LIMITI DI LEGGE nel mese di**

dicembre 2007

**BENZENE**

*Limiti UE dal 2010 [2000/69/CE] - in vigore con margine di tolleranza [DM 60 2/4/2002]*

Valore limite per la protezione della salute	media annuale	8 µg/m <sup>3</sup>
--	---------------	---------------------

Parma - Cittadella	Parma - Milazzo	Parma - Montebello	Parma - Vittoria	Fid - Marzabotto	Fid - Mazzini
--------------------	-----------------	--------------------	------------------	------------------	---------------

Il limite è sulla media annua perciò la media verrà calcolata al termine dell'anno solare in corso.

RAPPORTO SINTETICO DEL MESE DI

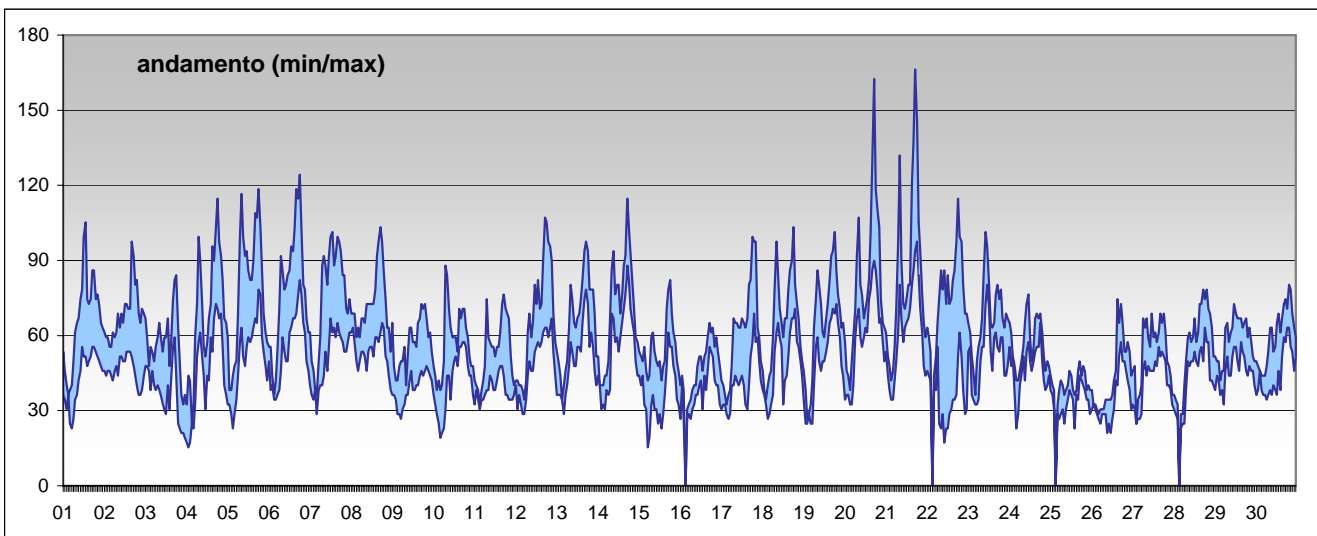
dicembre 2007

RAPPORTO SINTETICO DEL MESE DI

dicembre 2007

**Biossido di azoto - NO2**

stazione	dati totali	dati validi	(%)	min	media	max	50°	90°	95°	98°
Parma - Cittadella	744	539	72%	17	51	145	50	69	77	86
Parma - Milazzo	744	710	95%	21	58	155	57	84	94	101
Parma - Montebello	744	687	92%	15	57	166	54	80	94	104
Fidenza - Marzabotto	744	713	96%	15	55	128	54	78	86	93
Fidenza - Mazzini	744	712	96%	21	59	163	57	84	98	107



**SUPERAMENTI DEI LIMITI DI LEGGE nel mese di**

dicembre 2007

**NO2**

**Limiti UE dal 2010 [1999/30/CE] - in vigore con margine di tolleranza [DM 60 2/4/2002]**

Valore limite per la protezione della salute	<i>media oraria</i>					230 µg/m <sup>3</sup>
superamenti nel mese						
	Parma - Cittadella	Parma - Milazzo	Parma - Montebello	Fid - Marzabotto	Fid - Mazzini	
	0	0	0	0	0	
Soglia di allarme	<i>media oraria per più di tre ore</i>					400 µg/m <sup>3</sup>
superamenti nel mese						
	Parma - Cittadella	Parma - Milazzo	Parma - Montebello	Fid - Marzabotto	Fid - Mazzini	
	0	0	0	0	0	

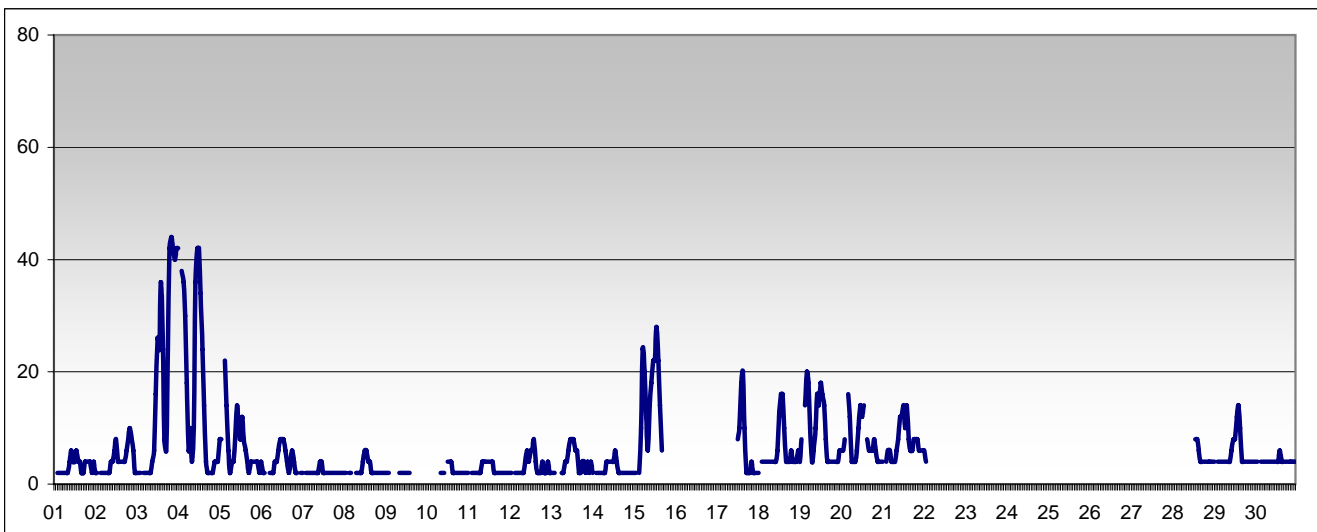
RAPPORTO SINTETICO DEL MESE DI

dicembre 2007

**RAPPORTO SINTETICO DEL MESE DI** **dicembre 2007**

**Ozono - O3**

stazione	dati totali	dati validi	(%)	min	media	max	50°	90°	95°	98°
Parma - Cittadella	744	497	67%	< 10	6	44	4	14	20	36



**SUPERAMENTI DEI LIMITI DI LEGGE nel mese di** **dicembre 2007**

**O3**

**Limiti UE [2002/3/CE] - D.Lgs 183 21/5/2004**

Soglia di informazione	<i>media oraria</i>					180 $\mu\text{g}/\text{m}^3$
------------------------	---------------------	--	--	--	--	------------------------------

superamenti nel mese

	Parma -Cittadella	Parma - Milazzo	Parma - Montebello	Fid - Marzabotto	Fid - Mazzini	
	0					

Soglia di allarme	<i>media oraria</i>					240 $\mu\text{g}/\text{m}^3$
-------------------	---------------------	--	--	--	--	------------------------------

superamenti nel mese

	Parma -Cittadella	Parma - Milazzo	Parma - Montebello	Fid - Marzabotto	Fid - Mazzini	
	0					

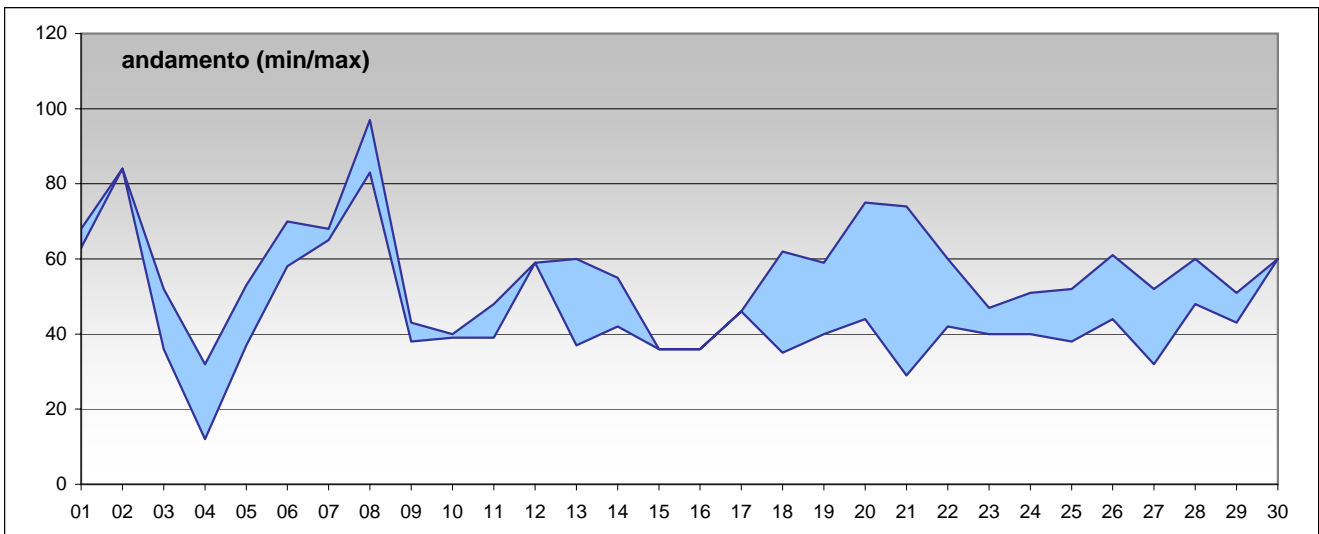
Valore bersaglio per la protezione della salute	<i>media mobile di 8 ore</i>					120 $\mu\text{g}/\text{m}^3$
---	------------------------------	--	--	--	--	------------------------------

superamenti nel mese

	Parma -Cittadella	Parma - Milazzo	Parma - Montebello	Fid - Marzabotto	Fid - Mazzini	
	0					

**RAPPORTO SINTETICO DEL MESE DI** **dicembre 2007**

RAPPORTO SINTETICO DEL MESE DI										dicembre 2007	
PM10											
stazione	dati totali	dati validi	(%)	min	media	max	50°	90°	95°	98°	
Parma - Cittadella	31	27	87%	12	45	84	40	65	79	83	
Parma - Montebello	31	31	100%	32	57	97	55	74	80	89	



SUPERAMENTI DEI LIMITI DI LEGGE nel mese di						dicembre 2007	
Particolato Sospeso (PM10)							
Limiti UE [1999/30/CE] - [DM 60 2/4/2002]							
Valore limite per la protezione della salute				media 24 ore		50 µg/m <sup>3</sup>	
superamenti nel mese							
	Parma - Cittadella	Parma - Milazzo	Parma - Montebello	Fid - Marzabotto	Fid - Mazzini		
	6		23				
RAPPORTO SINTETICO DEL MESE DI						dicembre 2007	