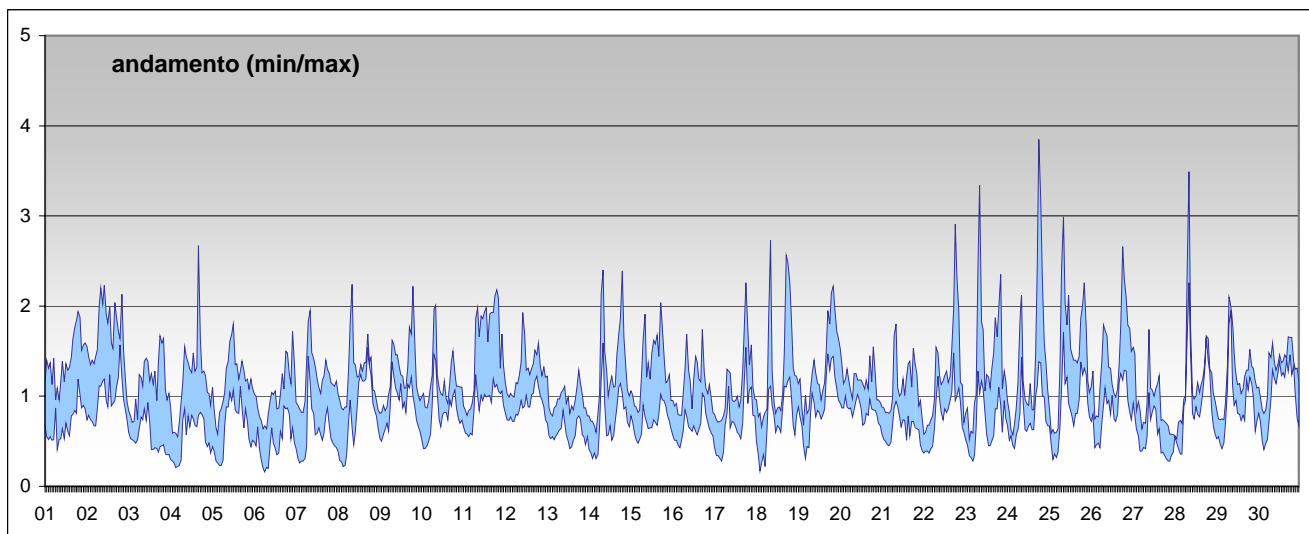


RAPPORTO SINTETICO DEL MESE DI

gennaio 2008

Monossido di carbonio - CO

stazione	dati totali	dati validi	(%)	min	media	max	50°	90°	95°	98°
Parma - Milazzo	648	629	97%	< 0.6	1.2	3.3	1.1	1.8	2.1	2.3
Parma - Montebello	744	707	95%	< 0.6	0.9	3.9	0.9	1.4	1.7	1.9
Fidenza - Marzabotto	648	646	100%	< 0.6	1.0	2.2	1.0	1.4	1.5	1.7
Fidenza - Mazzini	744	736	99%	< 0.6	0.9	2.3	0.9	1.4	1.5	1.7



SUPERAMENTI DEI LIMITI DI LEGGE nel mese di

gennaio 2008

CO

Limite UE[2000/69/CE] - [DM 60 2/4/2002]

Valore limite per la protezione della salute *media di 8 ore* 10 mg/m³

superamenti nel mese

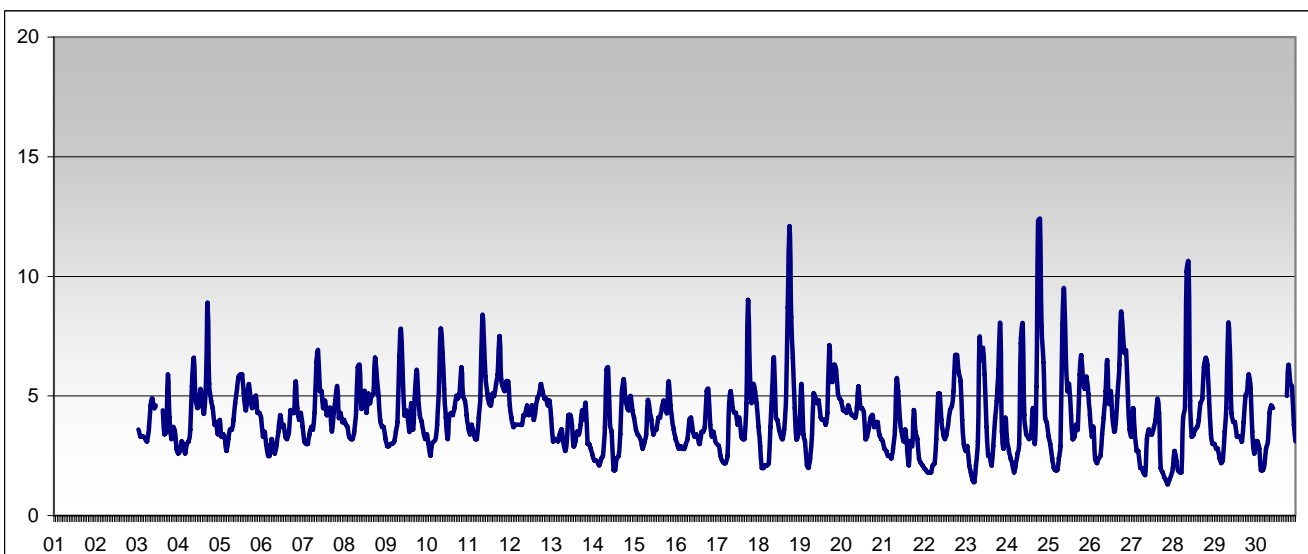
	Parma - Cittadella	Parma - Milazzo	Parma - Montebello	Fid - Marzabotto	Fid - Mazzini
		0	0	0	0

RAPPORTO SINTETICO DEL MESE DI

gennaio 2008

RAPPORTO SINTETICO DEL MESE DI gennaio 2008

Benzene - C6H6										
stazione	dati totali	dati validi	(%)	min	media	max	50°	90°	95°	98°
Parma - Montebello	744	685	92%	1.3	4.1	12.4	3.8	5.8	6.7	8.0



SUPERAMENTI DEI LIMITI DI LEGGE nel mese di **gennaio 2008**

BENZENE						
<i>Limiti UE dal 2010 [2000/69/CE] - in vigore con margine di tolleranza [DM 60 2/4/2002]</i>						
Valore limite per la protezione della salute		<i>media annuale</i>				7 µg/m ³
Parma - Cittadella	Parma - Milazzo	Parma - Montebello	Parma - Vittoria	Fid - Marzabotto	Fid - Mazzini	
Il limite è sulla media annua perciò la media verrà calcolata al termine dell'anno solare in corso.						

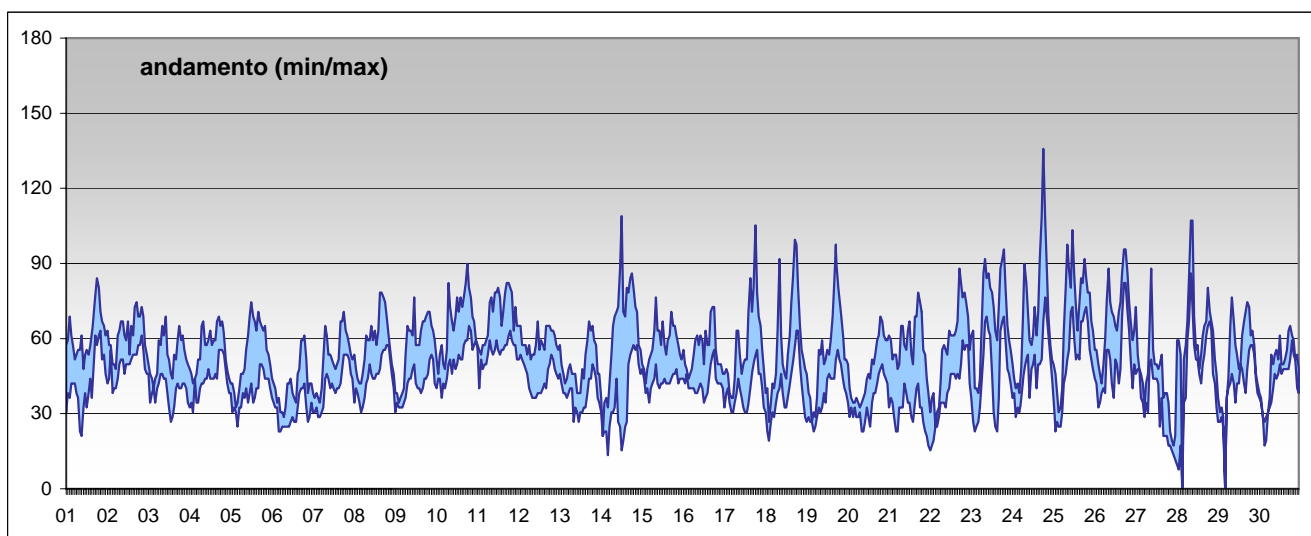
RAPPORTO SINTETICO DEL MESE DI gennaio 2008

RAPPORTO SINTETICO DEL MESE DI

gennaio 2008

Biossido di azoto - NO2

stazione	dati totali	dati validi	(%)	min	media	max	50°	90°	95°	98°
Parma - Cittadella	744	713	96%	13	44	107	44	57	63	69
Parma - Milazzo	648	595	92%	21	52	109	50	75	80	86
Parma - Montebello	744	548	74%	21	52	136	50	69	76	86
Fidenza - Marzabotto	648	618	95%	13	52	98	52	69	76	82
Fidenza - Mazzini	744	710	95%	< 12	54	115	54	71	78	86



SUPERAMENTI DEI LIMITI DI LEGGE nel mese di

gennaio 2008

NO2

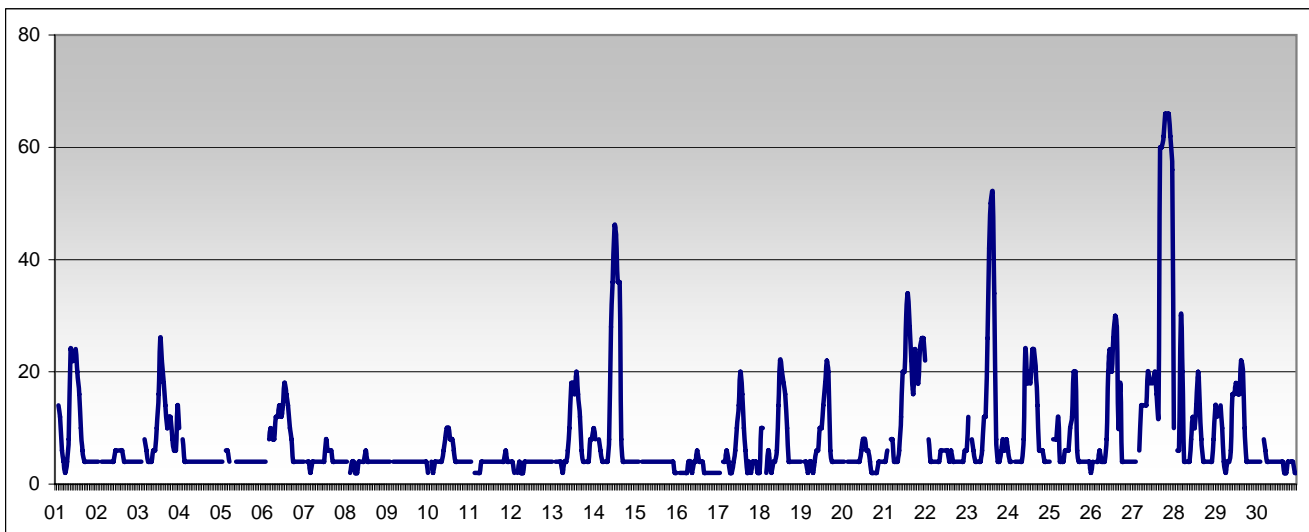
Limiti UE dal 2010 [1999/30/CE] - in vigore con margine di tolleranza [DM 60 2/4/2002]

Valore limite per la protezione della salute	<i>media oraria</i>					220 µg/m ³
superamenti nel mese						
	Parma - Cittadella	Parma - Milazzo	Parma - Montebello	Fid - Marzabotto	Fid - Mazzini	
	0	0	0	0	0	
Soglia di allarme	<i>media oraria per più di tre ore</i>					400 µg/m ³
superamenti nel mese						
	Parma - Cittadella	Parma - Milazzo	Parma - Montebello	Fid - Marzabotto	Fid - Mazzini	
	0	0	0	0	0	

RAPPORTO SINTETICO DEL MESE DI

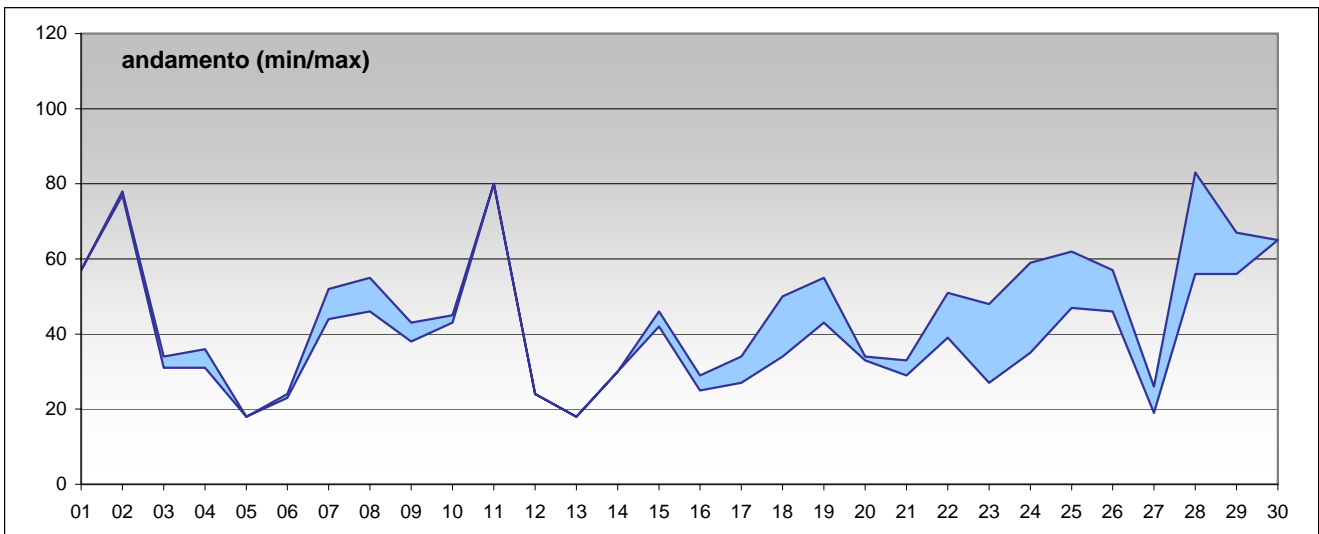
gennaio 2008

RAPPORTO SINTETICO DEL MESE DI										gennaio 2008	
Ozono - O3											
stazione	dati totali	dati validi	(%)	min	media	max	50°	90°	95°	98°	
Parma - Cittadella	744	710	95%	< 10	8	66	4	18	24	36	



SUPERAMENTI DEI LIMITI DI LEGGE nel mese di						gennaio 2008	
O3							
Limiti UE [2002/3/CE] - D.Lgs 183 21/5/2004							
Soglia di informazione				media oraria		180 µg/m ³	
superamenti nel mese							
	Parma -Cittadella	Parma - Milazzo	Parma - Montebello	Fid - Marzabotto	Fid - Mazzini		
	0						
Soglia di allarme				media oraria		240 µg/m ³	
superamenti nel mese							
	Parma -Cittadella	Parma - Milazzo	Parma - Montebello	Fid - Marzabotto	Fid - Mazzini		
	0						
Valore bersaglio per la protezione della salute				media mobile di 8 ore		120 µg/m ³	
superamenti nel mese							
	Parma -Cittadella	Parma - Milazzo	Parma - Montebello	Fid - Marzabotto	Fid - Mazzini		
	0						
RAPPORTO SINTETICO DEL MESE DI						gennaio 2008	

RAPPORTO SINTETICO DEL MESE DI										gennaio 2008	
PM10											
stazione	dati totali	dati validi	(%)	min	media	max	50°	90°	95°	98°	
Parma - Cittadella	31	29	94%	18	39	80	35	56	70	79	
Parma - Montebello	31	27	87%	18	48	83	50	67	74	80	



SUPERAMENTI DEI LIMITI DI LEGGE nel mese di						gennaio 2008	
Particolato Sospeso (PM10)							
Limiti UE [1999/30/CE] - [DM 60 2/4/2002]							
Valore limite per la protezione della salute				media 24 ore		50 µg/m ³	
superamenti nel mese							
	Parma - Cittadella	Parma - Milazzo	Parma - Montebello	Fid - Marzabotto	Fid - Mazzini		
	5		13				
RAPPORTO SINTETICO DEL MESE DI						gennaio 2008	

Note:

Le stazioni di viale Milazzo (Parma) e di via Marzabotto (Fidenza) sono state definitivamente spente il 28/01/2008.