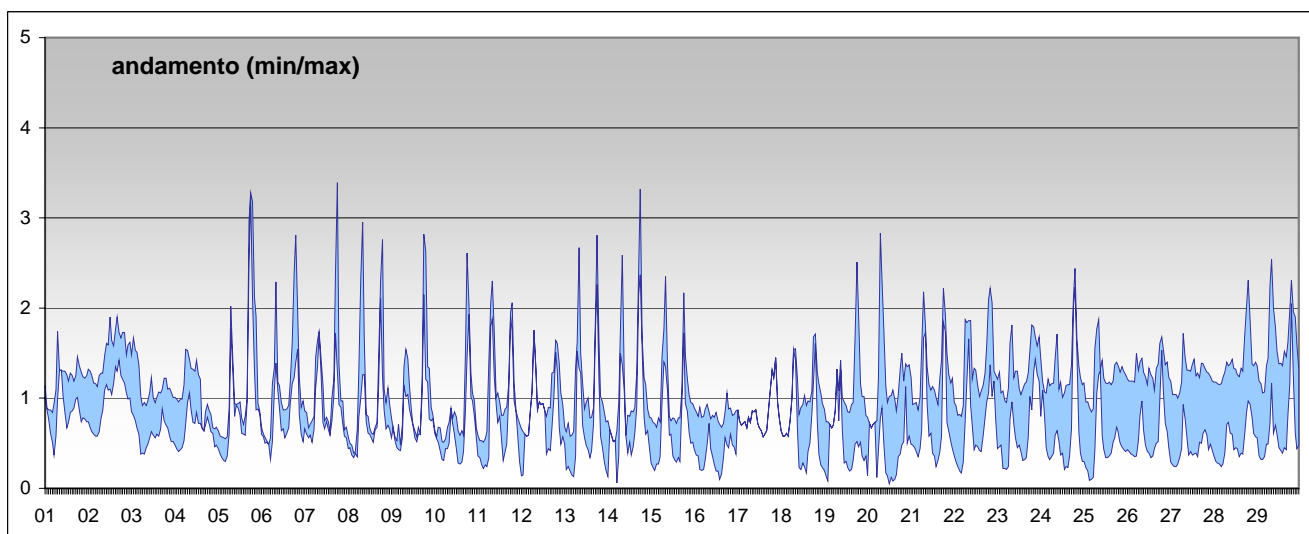


RAPPORTO SINTETICO DEL MESE DI

febbraio 2008

**Monossido di carbonio - CO**

stazione	dati totali	dati validi	(%)	min	media	max	50°	90°	95°	98°
Parma - Milazzo										
Parma - Montebello	697	639	92%	< 0.6	0.7	3.4	< 0.6	1.4	2.0	2.5
Fidenza - Marzabotto										
Fidenza - Mazzini	697	691	99%	< 0.6	1.1	3.3	1.1	1.7	1.9	2.2



**SUPERAMENTI DEI LIMITI DI LEGGE nel mese di**

febbraio 2008

**CO**

**Limite UE[2000/69/CE] - [DM 60 2/4/2002]**

Valore limite per la protezione della salute      *media di 8 ore*      10 mg/m<sup>3</sup>

superamenti nel mese

	Parma - Cittadella	Parma - Milazzo	Parma - Montebello	Fid - Marzabotto	Fid - Mazzini
			0		0

RAPPORTO SINTETICO DEL MESE DI

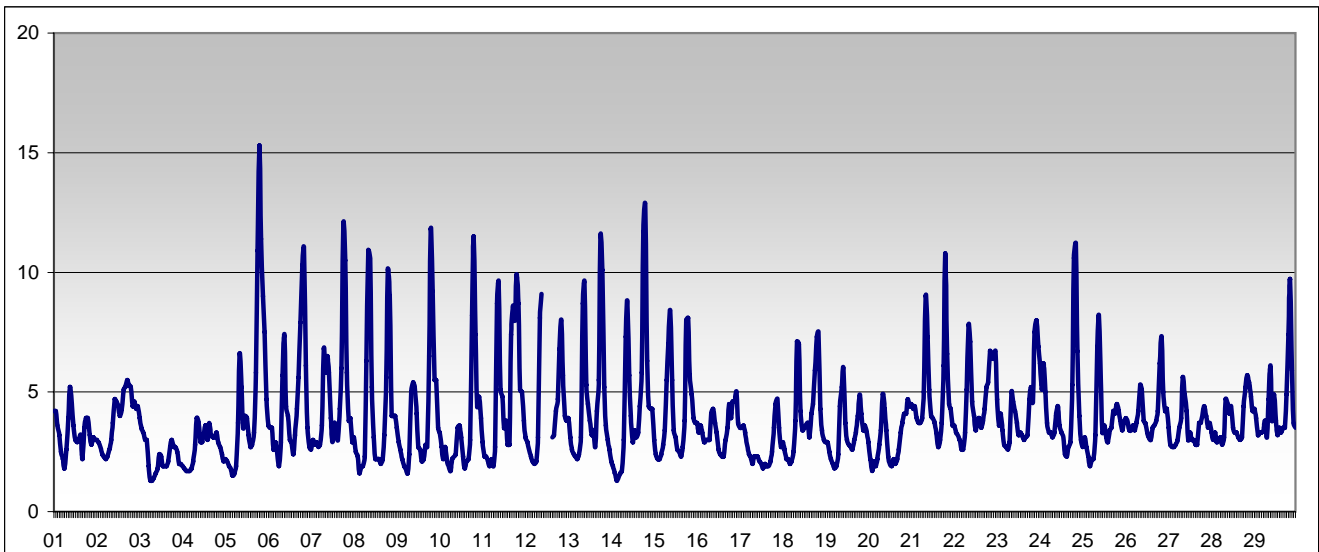
febbraio 2008

RAPPORTO SINTETICO DEL MESE DI

febbraio 2008

**Benzene - C6H6**

stazione	dati totali	dati validi	(%)	min	media	max	50°	90°	95°	98°
Parma - Montebello	697	691	99%	1.3	3.9	15.3	3.4	6.5	8.2	10.5



**SUPERAMENTI DEI LIMITI DI LEGGE nel mese di**

febbraio 2008

**BENZENE**

*Limiti UE dal 2010 [2000/69/CE] - in vigore con margine di tolleranza [DM 60 2/4/2002]*

Valore limite per la protezione della salute	media annuale	7 µg/m <sup>3</sup>
--	---------------	---------------------

Parma - Cittadella	Parma - Milazzo	Parma - Montebello	Parma - Vittoria	Fid - Marzabotto	Fid - Mazzini
--------------------	-----------------	--------------------	------------------	------------------	---------------

Il limite è sulla media annua perciò la media verrà calcolata al termine dell'anno solare in corso.

RAPPORTO SINTETICO DEL MESE DI

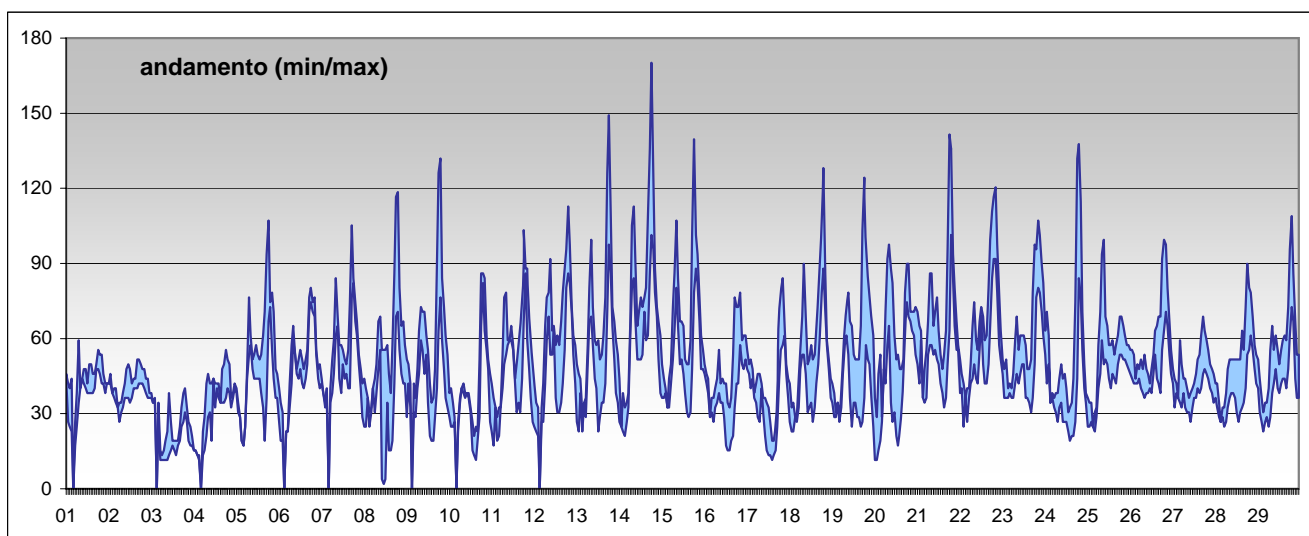
febbraio 2008

RAPPORTO SINTETICO DEL MESE DI

febbraio 2008

**Biossido di azoto - NO2**

stazione	dati totali	dati validi	(%)	min	media	max	50°	90°	95°	98°
Parma - Cittadella	697	662	95%	< 12	45	120	42	69	80	88
Parma - Milazzo										
Parma - Montebello	697	436	63%	< 12	60	170	55	92	109	129
Fidenza - Marzabotto										
Fidenza - Mazzini	697	663	95%	< 12	51	128	48	78	92	107



**SUPERAMENTI DEI LIMITI DI LEGGE nel mese di**

febbraio 2008

**NO2**

**Limiti UE dal 2010 [1999/30/CE] - in vigore con margine di tolleranza [DM 60 2/4/2002]**

Valore limite per la protezione della salute *media oraria* 220 µg/m<sup>3</sup>

superamenti nel mese

	Parma - Cittadella	Parma - Milazzo	Parma - Montebello	Fid - Marzabotto	Fid - Mazzini
	0		0		0

Soglia di allarme *media oraria per più di tre ore* 400 µg/m<sup>3</sup>

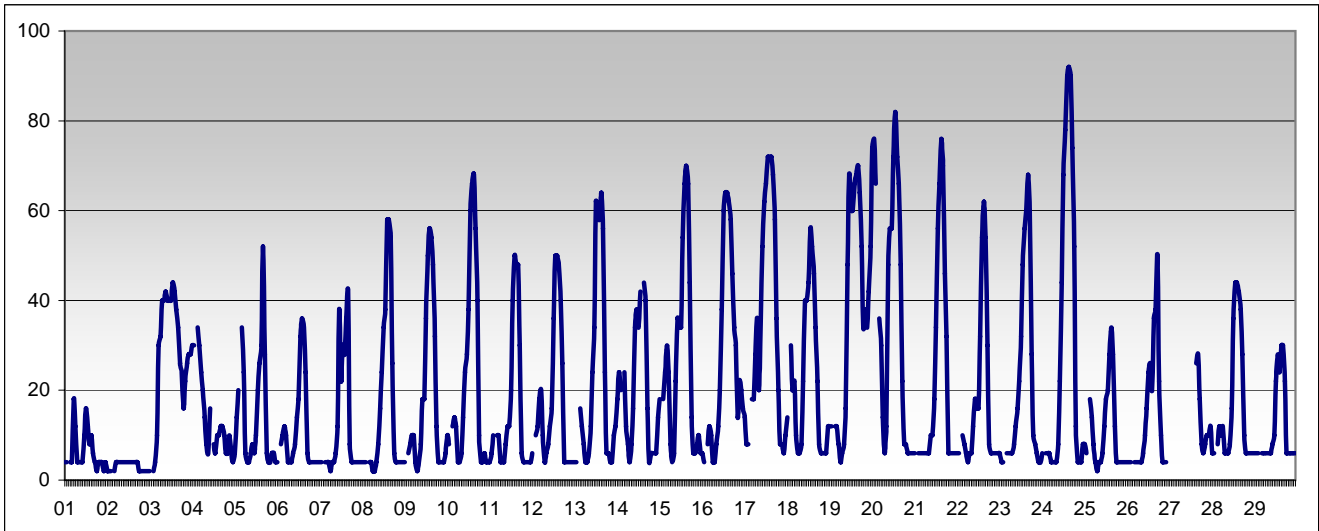
superamenti nel mese

	Parma - Cittadella	Parma - Milazzo	Parma - Montebello	Fid - Marzabotto	Fid - Mazzini
	0	0	0	0	0

RAPPORTO SINTETICO DEL MESE DI

febbraio 2008

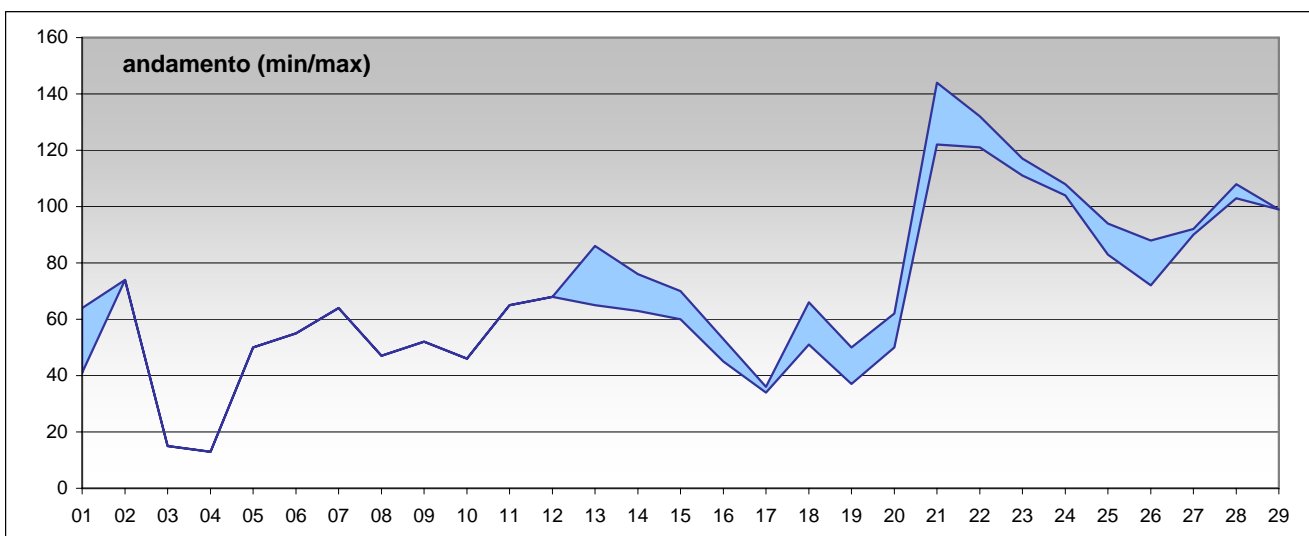
RAPPORTO SINTETICO DEL MESE DI										febbraio 2008	
Ozono - O <sub>3</sub>											
stazione	dati totali	dati validi	(%)	min	media	max	50°	90°	95°	98°	
Parma - Cittadella	697	650	93%	< 10	19	92	10	52	64	72	



SUPERAMENTI DEI LIMITI DI LEGGE nel mese di						febbraio 2008	
O <sub>3</sub>							
Limiti UE [2002/3/CE] - D.Lgs 183 21/5/2004							
Soglia di informazione			media oraria			180 $\mu\text{g}/\text{m}^3$	
superamenti nel mese							
	Parma -Cittadella	Parma - Milazzo	Parma - Montebello	Fid - Marzabotto	Fid - Mazzini		
	0						
Soglia di allarme			media oraria			240 $\mu\text{g}/\text{m}^3$	
superamenti nel mese							
	Parma -Cittadella	Parma - Milazzo	Parma - Montebello	Fid - Marzabotto	Fid - Mazzini		
	0						
Valore bersaglio per la protezione della salute			media mobile di 8 ore			120 $\mu\text{g}/\text{m}^3$	
superamenti nel mese							
	Parma -Cittadella	Parma - Milazzo	Parma - Montebello	Fid - Marzabotto	Fid - Mazzini		
	0						

RAPPORTO SINTETICO DEL MESE DI										febbraio 2008	
--------------------------------	--	--	--	--	--	--	--	--	--	---------------	--

RAPPORTO SINTETICO DEL MESE DI										febbraio 2008
PM10										
stazione	dati totali	dati validi	(%)	min	media	max	50°	90°	95°	98°
Parma - Cittadella	29	17	59%	34	74	122	65	115	121	122
Parma - Montebello	29	29	100%	13	72	144	66	110	126	137



SUPERAMENTI DEI LIMITI DI LEGGE nel mese di						febbraio 2008	
Particolato Sospeso (PM10)							
<b>Limiti UE [1999/30/CE] - [DM 60 2/4/2002]</b>							
Valore limite per la protezione della salute	media 24 ore					50	µg/m <sup>3</sup>
superamenti nel mese							
	Parma - Cittadella	Parma - Milazzo	Parma - Montebello	Fid - Marzabotto	Fid - Mazzini		
	12		22				
RAPPORTO SINTETICO DEL MESE DI						febbraio 2008	

Note:

Le stazioni di viale Milazzo (Parma) e di via Marzabotto (Fidenza) sono state definitivamente spente il 28/01/2008.