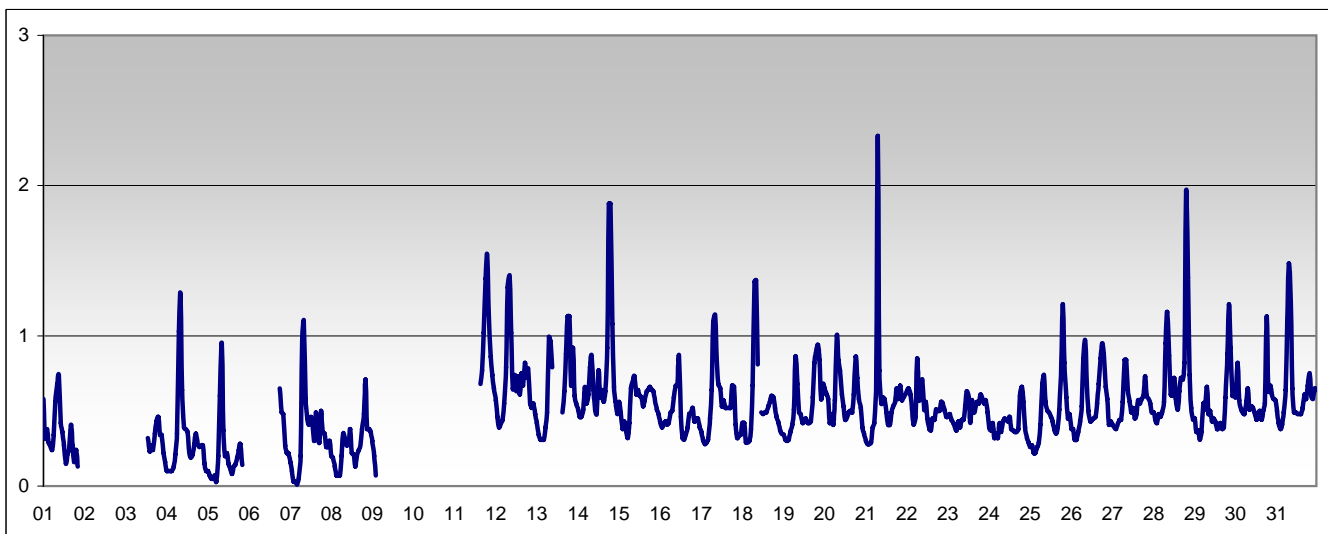


RAPPORTO SINTETICO DEL MESE DI **marzo 2008**

Monossido di carbonio - CO

stazione	dati totali	dati validi	(%)	min	media	max	50°	90°	95°	98°
Parma - Montebello	744	613	82%	< 0.6	< 0.6	2.3	< 0.6	0.8	1.0	1.3



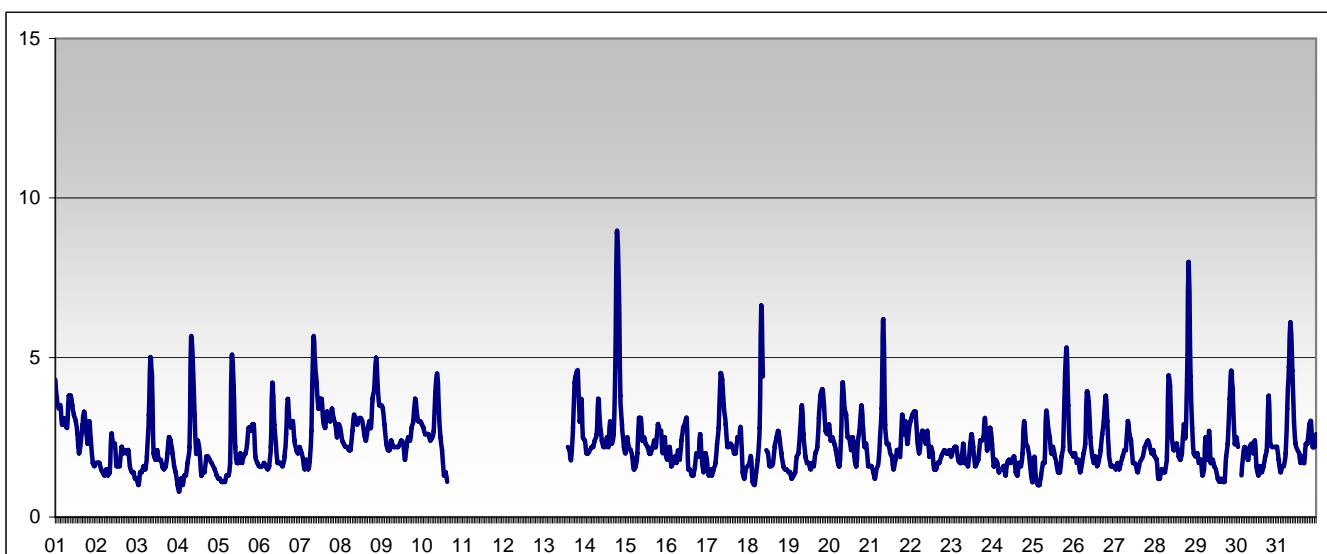
SUPERAMENTI DEI LIMITI DI LEGGE nel mese di **marzo 2008**

CO				
Limite UE[2000/69/CE] - [DM 60 2/4/2002]				
Valore limite per la protezione della salute	<i>media di 8 ore</i>			10 mg/m ³
superamenti nel mese				
	Parma-Cittadella	Parma - Montebello	Langhirano-Badia	Fidenza-Leopardi
		0		

RAPPORTO SINTETICO DEL MESE DI **marzo 2008**

RAPPORTO SINTETICO DEL MESE DI **marzo 2008**

Benzene - C6H6											
stazione	dati totali	dati validi	(%)	min	media	max	50°	90°	95°	98°	
Parma - Montebello	744	672	90%	0.8	2.3	8.9	2.1	3.4	4.1	4.8	



SUPERAMENTI DEI LIMITI DI LEGGE nel mese di **marzo 2008**

BENZENE			
Limiti UE dal 2010 [2000/69/CE] - in vigore con margine di tolleranza [DM 60 2/4/2002]			
Valore limite per la protezione della salute	media annuale		7 µg/m ³
Parma-Cittadella	Parma - Montebello	Langhirano-Badia	Fidenza-Leopardi
Il limite è sulla media annua perciò la media verrà calcolata al termine dell'anno solare in corso.			

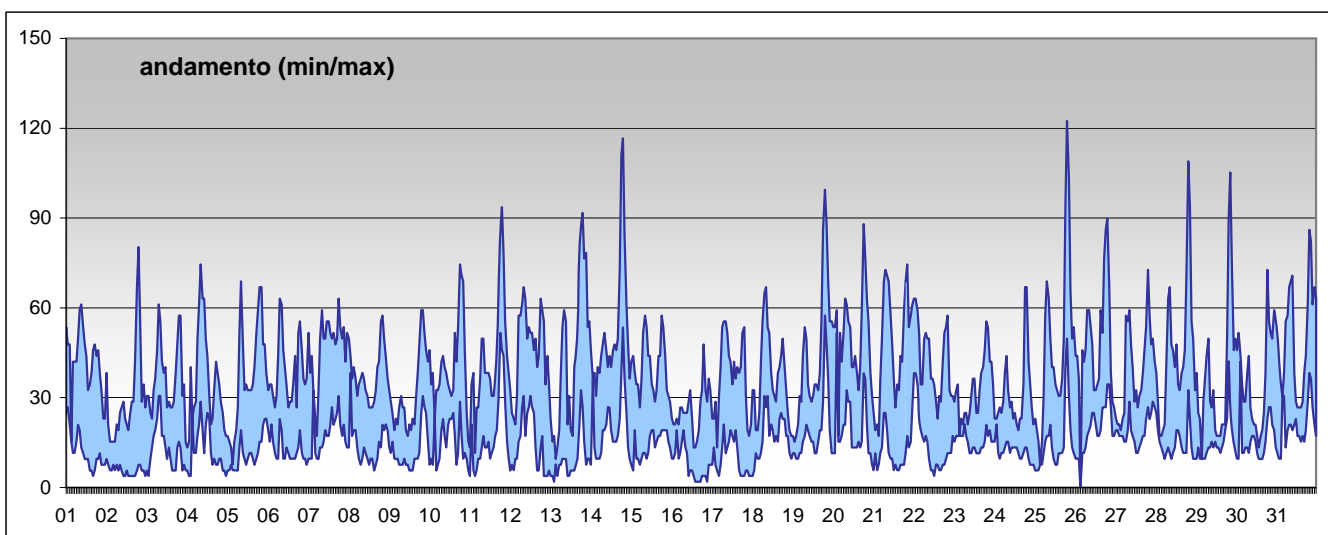
RAPPORTO SINTETICO DEL MESE DI **marzo 2008**

RAPPORTO SINTETICO DEL MESE DI

marzo 2008

Biossido di azoto - NO2

stazione	dati totali	dati validi	(%)	min	media	max	50°	90°	95°	98°
Parma - Cittadella	744	710	95%	< 12	29	86	27	52	57	70
Parma - Montebello	744	706	95%	13	41	122	38	63	72	88
Langhirano - Badia	744	710	95%	< 12	15	57	13	25	30	38
Fidenza - Leopardi	744	593	80%	< 12	25	80	21	44	52	61



SUPERAMENTI DEI LIMITI DI LEGGE nel mese di

marzo 2008

NO2

Limiti UE dal 2010 [1999/30/CE] - in vigore con margine di tolleranza [DM 60 2/4/2002]

Valore limite per la protezione della salute	<i>media oraria</i>				220 µg/m ³
superamenti nel mese					
	Parma-Cittadella	Parma - Montebello	Langhirano-Badia	Fidenza-Leopardi	
	0	0	0	0	
Soglia di allarme	<i>media oraria per più di tre ore</i>				400 µg/m ³
superamenti nel mese					
	Parma-Cittadella	Parma - Montebello	Langhirano-Badia	Fidenza-Leopardi	
	0	0	0	0	

RAPPORTO SINTETICO DEL MESE DI

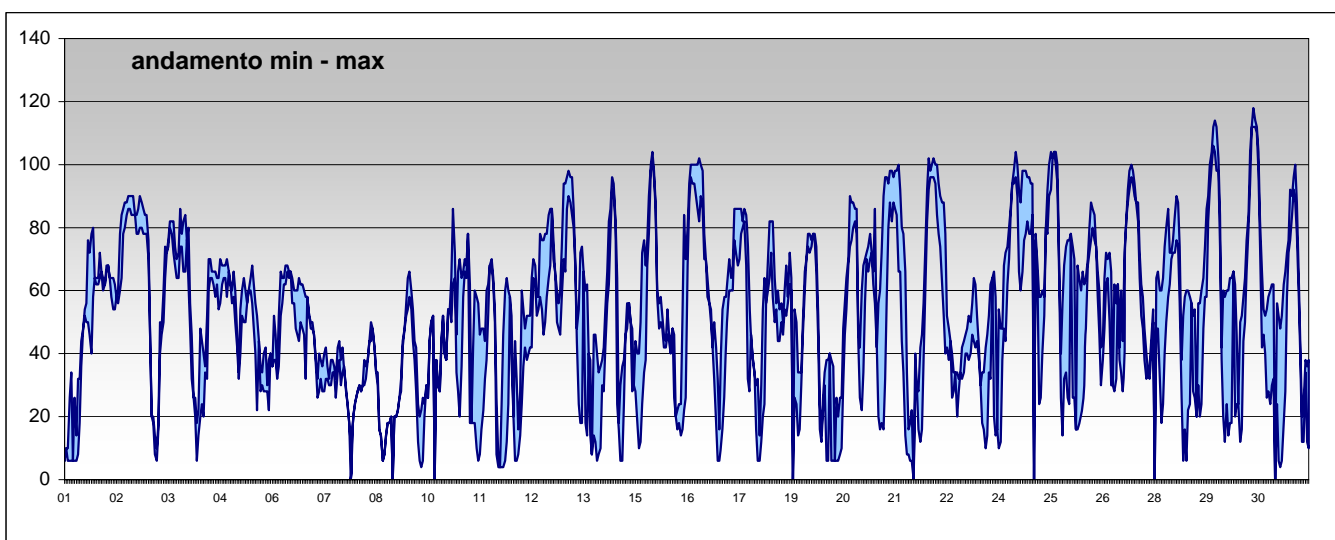
marzo 2008

RAPPORTO SINTETICO DEL MESE DI

marzo 2008

Ozono - O₃

stazione	dati totali	dati validi	(%)	min	media	max	50°	90°	95°	98°
Parma - Cittadella	744	674	91%	< 10	48	112	47	84	92	98
Langhirano - Badia	744	712	96%	< 10	59	118	60	92	98	102



SUPERAMENTI DEI LIMITI DI LEGGE nel mese di

marzo 2008

O₃

Limiti UE [2002/3/CE] - D.Lgs 183 21/5/2004

Soglia di informazione	<i>media oraria</i>				180 µg/m ³
superamenti nel mese	Parma-Cittadella	Parma - Montebello	Langhirano-Badia	Fidenza-Leopardi	
	0		0		
Soglia di allarme	<i>media oraria</i>				240 µg/m ³
superamenti nel mese	Parma-Cittadella	Parma - Montebello	Langhirano-Badia	Fidenza-Leopardi	
	0		0		
Valore bersaglio per la protezione della salute	<i>media mobile di 8 ore</i>				120 µg/m ³
superamenti nel mese	Parma-Cittadella	Parma - Montebello	Langhirano-Badia	Fidenza-Leopardi	
	0		0		

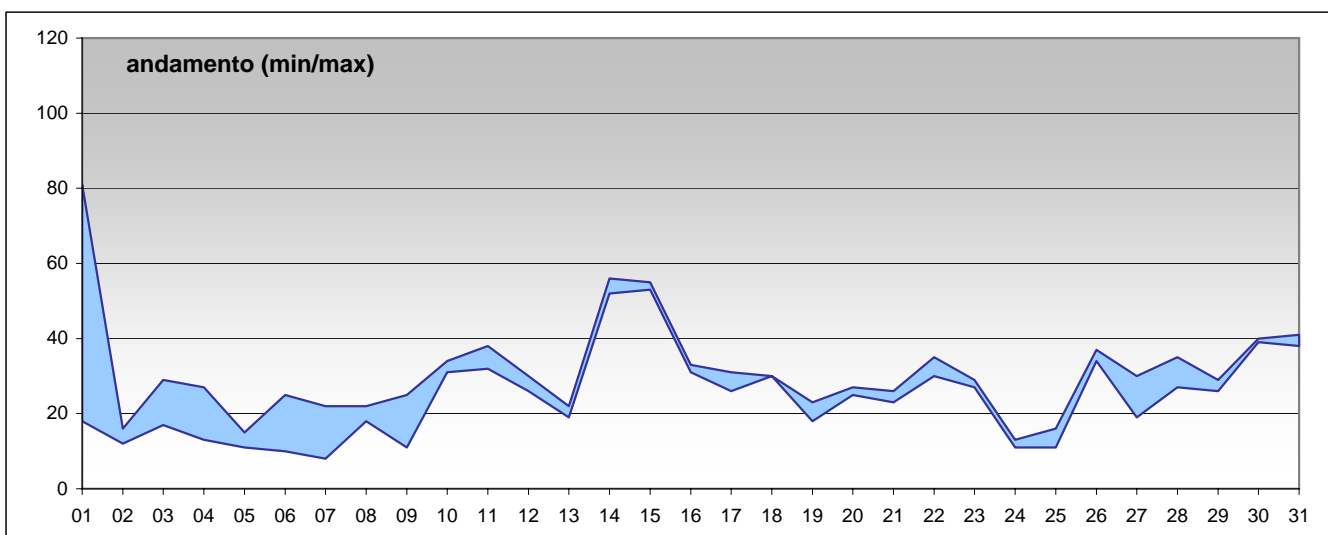
RAPPORTO SINTETICO DEL MESE DI

marzo 2008

RAPPORTO SINTETICO DEL MESE DI

marzo 2008

PM10										
stazione	dati totali	dati validi	(%)	min	media	max	50°	90°	95°	98°
Parma - Cittadella	31	28	90%	11	30	81	27	44	54	67
Parma - Montebello	31	31	100%	11	30	56	29	39	52	54
Fidenza - Leopardi	31	10	32%	8	14	19	13	18	19	19



SUPERAMENTI DEI LIMITI DI LEGGE nel mese di				marzo 2008	
Particolato Sospeso (PM10)					
Limiti UE [1999/30/CE] - [DM 60 2/4/2002]					
Valore limite per la protezione della salute		media 24 ore			50 µg/m ³
superamenti nel mese					
	Parma-Cittadella	Parma - Montebello	Langhirano-Badia	Fidenza-Leopardi	
	3	3		1	

RAPPORTO SINTETICO DEL MESE DI

marzo 2008

Note: