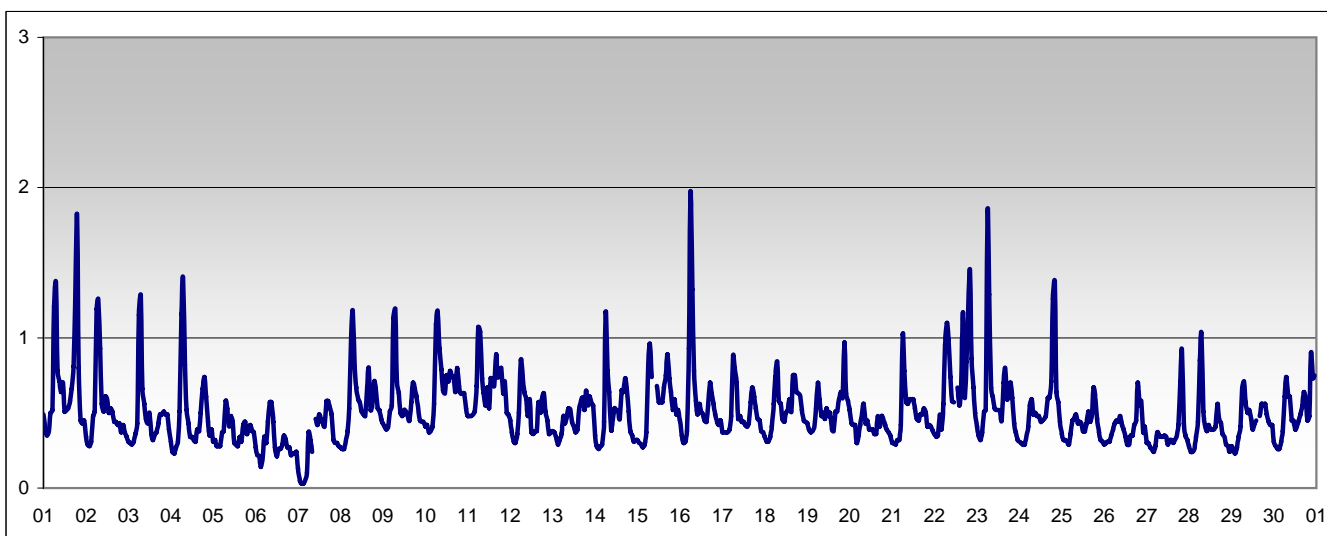


RAPPORTO SINTETICO DEL MESE DI

aprile 2008

Monossido di carbonio - CO

stazione	dati totali	dati validi	(%)	min	media	max	50°	90°	95°	98°
Parma - Montebello	721	715	99%	< 0.6	< 0.6	2.0	< 0.6	0.7	0.9	1.2



SUPERAMENTI DEI LIMITI DI LEGGE nel mese di

aprile 2008

CO

Limite UE[2000/69/CE] - [DM 60 2/4/2002]

Valore limite per la protezione della salute *media di 8 ore* 10 mg/m³

superamenti nel mese

	Parma-Cittadella	Parma - Montebello	Langhirano-Badia	Fidenza-Leopardi
		0		

RAPPORTO SINTETICO DEL MESE DI

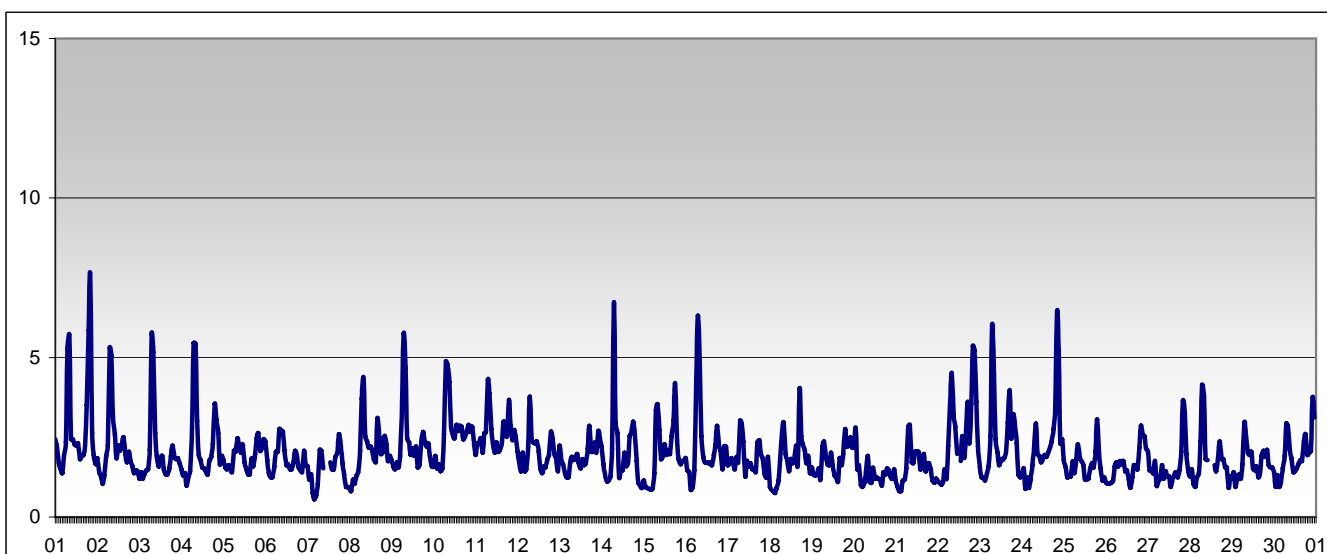
aprile 2008

RAPPORTO SINTETICO DEL MESE DI

aprile 2008

Benzene - C6H6

stazione	dati totali	dati validi	(%)	min	media	max	50°	90°	95°	98°
Parma - Montebello	721	713	99%	0.6	2.0	7.6	1.8	2.9	3.7	5.2



SUPERAMENTI DEI LIMITI DI LEGGE nel mese di

aprile 2008

BENZENE

Limiti UE dal 2010 [2000/69/CE] - in vigore con margine di tolleranza [DM 60 2/4/2002]

Valore limite per la protezione della salute	media annuale	7 µg/m ³
--	---------------	---------------------

Parma-Cittadella	Parma - Montebello	Langhirano-Badia	Fidenza-Leopardi
------------------	--------------------	------------------	------------------

Il limite è sulla media annua perciò la media verrà calcolata al termine dell'anno solare in corso.

RAPPORTO SINTETICO DEL MESE DI

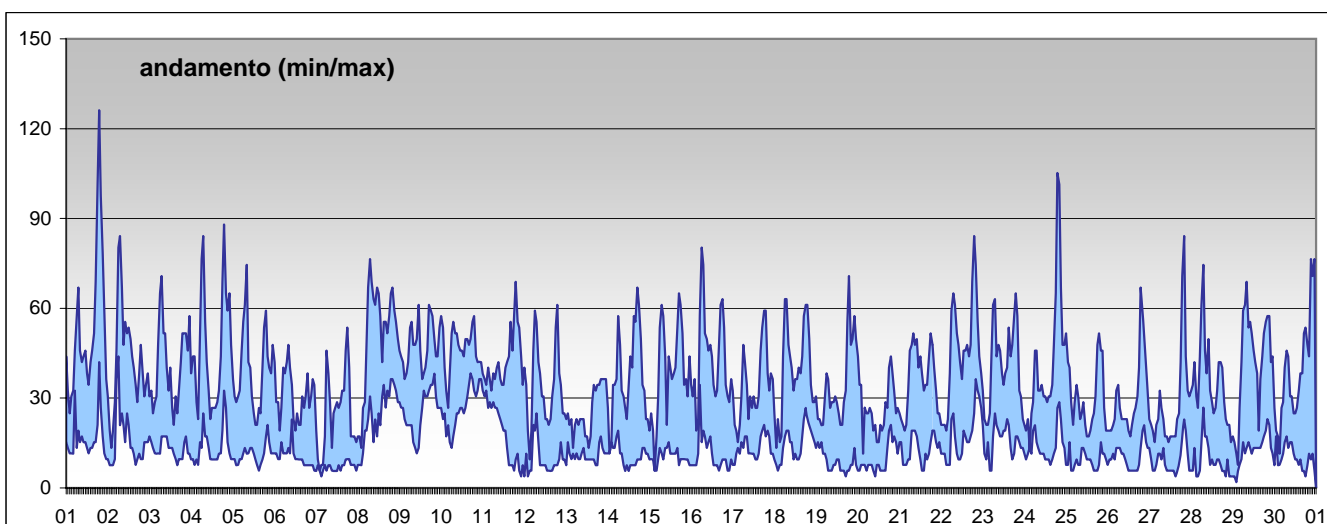
aprile 2008

RAPPORTO SINTETICO DEL MESE DI

aprile 2008

Biossido di azoto - NO2

stazione	dati totali	dati validi	(%)	min	media	max	50°	90°	95°	98°
Parma - Cittadella	721	652	90%	< 12	25	98	21	46	52	61
Parma - Montebello	721	682	95%	< 12	38	126	34	59	67	76
Langhirano - Badia	721	682	95%	< 12	17	50	15	29	34	40
Fidenza - Leopardi	721	627	87%	< 12	20	69	15	38	46	52
Colorno - Saragat	721	690	96%	< 12	21	78	19	36	42	48



SUPERAMENTI DEI LIMITI DI LEGGE nel mese di

aprile 2008

NO2

Limiti UE dal 2010 [1999/30/CE] - in vigore con margine di tolleranza [DM 60 2/4/2002]

Valore limite per la protezione della salute	<i>media oraria</i>					220 µg/m ³
superamenti nel mese						
	Parma-Cittadella	Parma - Montebello	Langhirano-Badia	Fidenza-Leopardi	Colorno-Saragat	
	0	0	0	0	0	
Soglia di allarme	<i>media oraria per più di tre ore</i>					400 µg/m ³
superamenti nel mese						
	Parma-Cittadella	Parma - Montebello	Langhirano-Badia	Fidenza-Leopardi	Colorno-Saragat	
	0	0	0	0	0	

RAPPORTO SINTETICO DEL MESE DI

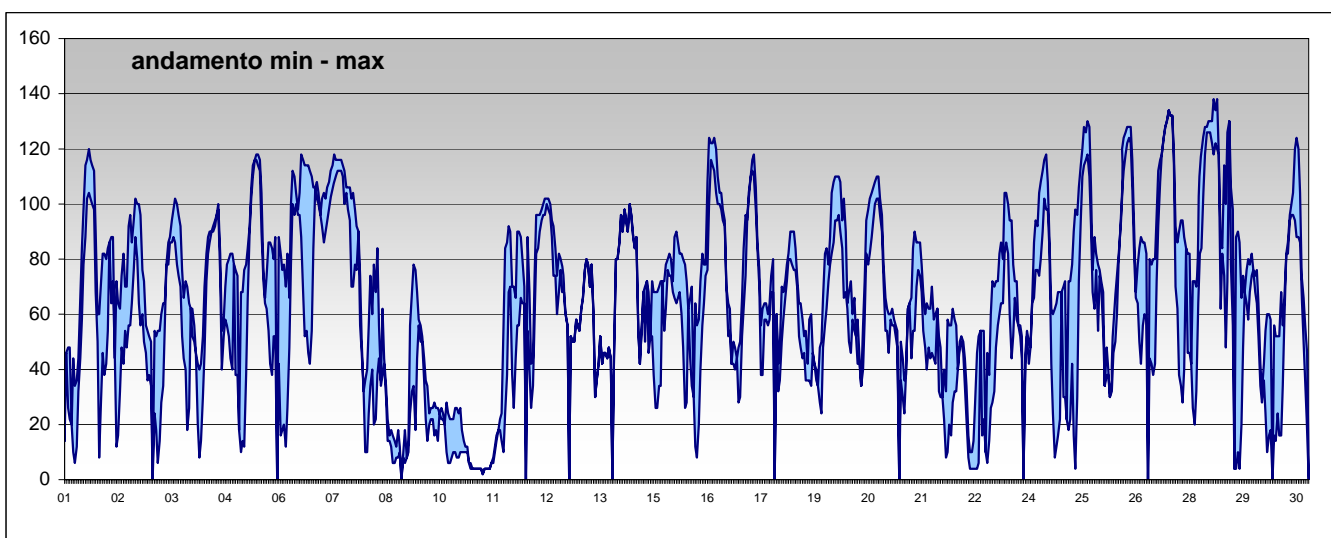
aprile 2008

RAPPORTO SINTETICO DEL MESE DI

aprile 2008

Ozono - O₃

stazione	dati totali	dati validi	(%)	min	media	max	50°	90°	95°	98°
Parma - Cittadella	721	634	88%	< 10	56	130	54	100	110	118
Langhirano - Badia	721	689	96%	< 10	73	138	72	114	120	128



SUPERAMENTI DEI LIMITI DI LEGGE nel mese di

aprile 2008

O₃

Limiti UE [2002/3/CE] - D.Lgs 183 21/5/2004

Soglia di informazione	<i>media oraria</i>				180 µg/m ³
superamenti nel mese	Parma-Cittadella	Parma - Montebello	Langhirano-Badia	Fidenza-Leopardi	
	0		0		
Soglia di allarme	<i>media oraria</i>				240 µg/m ³
superamenti nel mese	Parma-Cittadella	Parma - Montebello	Langhirano-Badia	Fidenza-Leopardi	
	0		0		
Valore bersaglio per la protezione della salute	<i>media mobile di 8 ore</i>				120 µg/m ³
superamenti nel mese	Parma-Cittadella	Parma - Montebello	Langhirano-Badia	Fidenza-Leopardi	
	3		11		

RAPPORTO SINTETICO DEL MESE DI

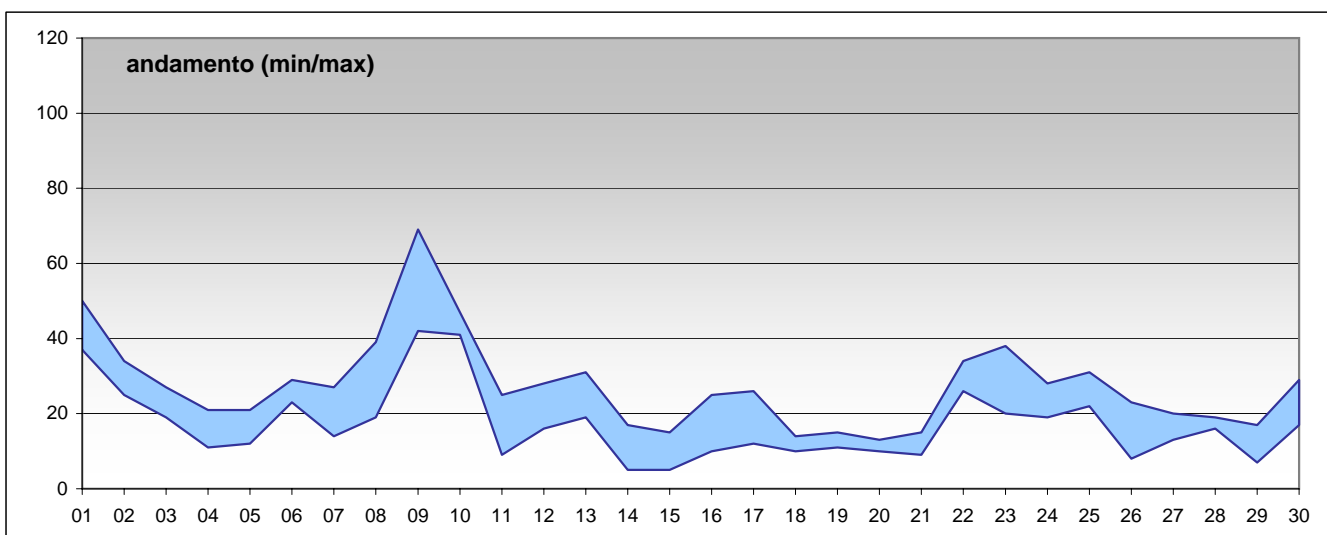
aprile 2008

RAPPORTO SINTETICO DEL MESE DI

aprile 2008

PM10

stazione	dati totali	dati validi	(%)	min	media	max	50°	90°	95°	98°
Parma - Cittadella	30	25	83%	5	21	46	20	31	42	45
Parma - Montebello	30	29	97%	9	25	52	25	37	49	51
Fidenza - Leopardi	30	30	100%	9	21	42	20	32	39	41



SUPERAMENTI DEI LIMITI DI LEGGE nel mese di

aprile 2008

Particolato Sospeso (PM10)

Limiti UE [1999/30/CE] - [DM 60 2/4/2002]

Valore limite per la protezione della salute *media 24 ore* 50 µg/m³

superamenti nel mese

	Parma-Cittadella	Parma - Montebello	Langhirano-Badia	Fidenza-Leopardi
	0	1		0

RAPPORTO SINTETICO DEL MESE DI

aprile 2008

Note: