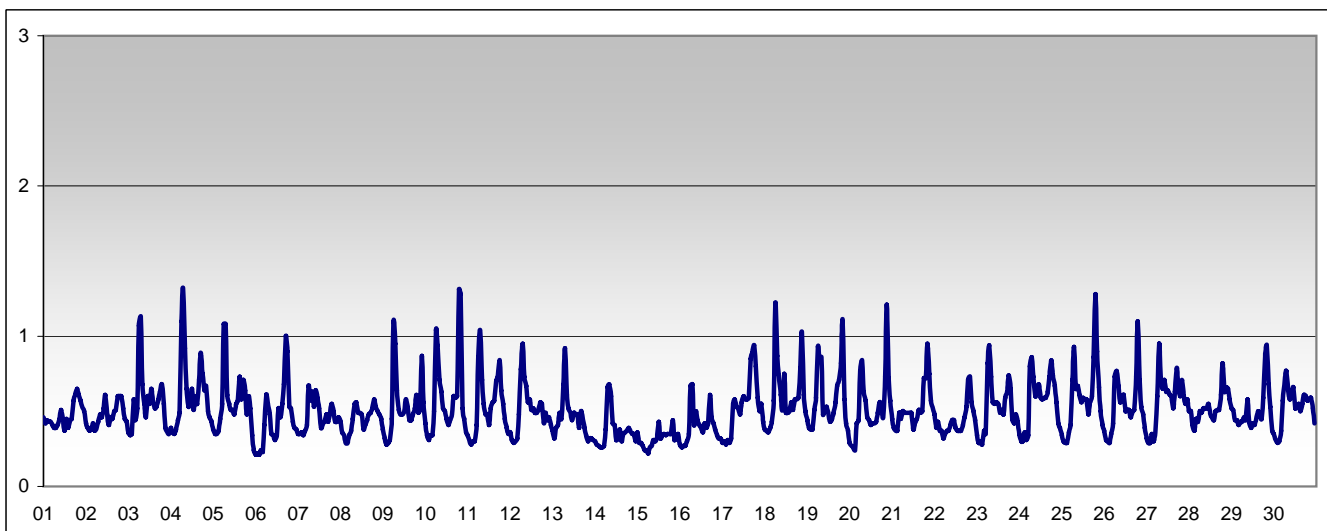


RAPPORTO SINTETICO DEL MESE DI

giugno 2008

**Monossido di carbonio - CO**

stazione	dati totali	dati validi	(%)	min	media	max	50°	90°	95°	98°
Parma - Montebello	720	720	100%	< 0.6	< 0.6	1.3	< 0.6	0.7	0.9	1.0



**SUPERAMENTI DEI LIMITI DI LEGGE nel mese di**

giugno 2008

**CO**

**Limite UE[2000/69/CE] - [DM 60 2/4/2002]**

Valore limite per la protezione della salute *media di 8 ore* 10 mg/m<sup>3</sup>

superamenti nel mese

	Parma-Cittadella	Parma - Montebello	Langhirano-Badia	Fidenza-Leopardi	Colorno-Saragat
		0			

RAPPORTO SINTETICO DEL MESE DI

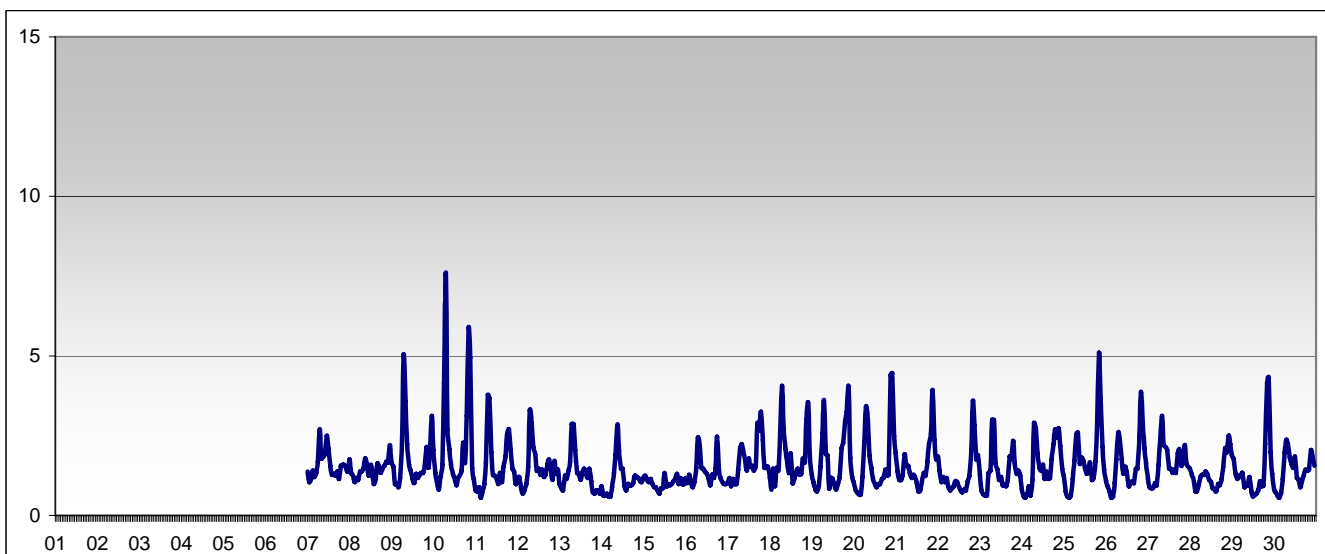
giugno 2008

RAPPORTO SINTETICO DEL MESE DI

giugno 2008

**Benzene - C6H6**

stazione	dati totali	dati validi	(%)	min	media	max	50°	90°	95°	98°
Parma - Montebello	720	576	80%	0.6	1.5	7.6	1.3	2.5	3.0	4.0



**SUPERAMENTI DEI LIMITI DI LEGGE nel mese di**

giugno 2008

**BENZENE**

*Limiti UE dal 2010 [2000/69/CE] - in vigore con margine di tolleranza [DM 60 2/4/2002]*

Valore limite per la protezione della salute	<i>media annuale</i>				7 µg/m <sup>3</sup>
	Parma-Cittadella	Parma - Montebello	Langhirano-Badia	Fidenza-Leopardi	Colorno-Saragat
Il limite è sulla media annua perciò la media verrà calcolata al termine dell'anno solare in corso.					

RAPPORTO SINTETICO DEL MESE DI

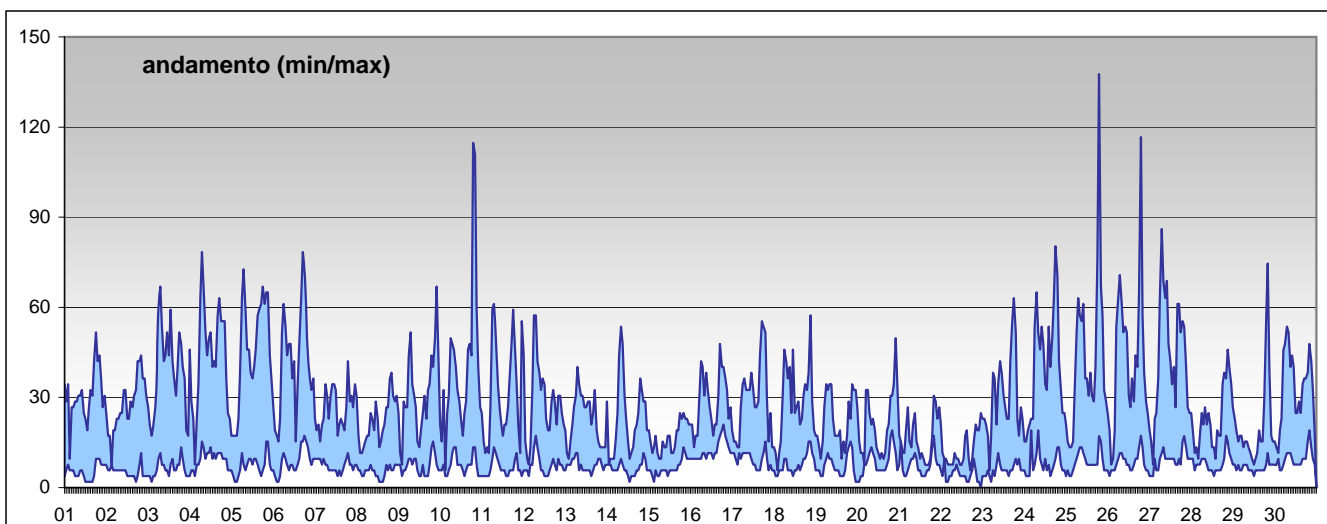
giugno 2008

RAPPORTO SINTETICO DEL MESE DI

giugno 2008

**Biossido di azoto - NO2**

stazione	dati totali	dati validi	(%)	min	media	max	50°	90°	95°	98°
Parma - Cittadella	720	689	96%	< 12	14	71	11	25	31	34
Parma - Montebello	720	602	84%	< 12	32	138	29	55	63	71
Langhirano - Badia	720	689	96%	< 12	9	29	10	13	17	21
Fidenza - Leopardi	720	675	94%	< 12	13	71	10	25	33	38
Colorno - Saragat	720	678	94%	< 12	13	40	11	24	27	33



**SUPERAMENTI DEI LIMITI DI LEGGE nel mese di**

giugno 2008

**NO2**

*Limiti UE dal 2010 [1999/30/CE] - in vigore con margine di tolleranza [DM 60 2/4/2002]*

Valore limite per la protezione della salute *media oraria* 220  $\mu\text{g}/\text{m}^3$

superamenti nel mese

	Parma-Cittadella	Parma - Montebello	Langhirano-Badia	Fidenza-Leopardi	Colorno-Saragat
	0	0	0	0	0

Soglia di allarme *media oraria per più di tre ore* 400  $\mu\text{g}/\text{m}^3$

superamenti nel mese

	Parma-Cittadella	Parma - Montebello	Langhirano-Badia	Fidenza-Leopardi	Colorno-Saragat
	0	0	0	0	0

RAPPORTO SINTETICO DEL MESE DI

giugno 2008

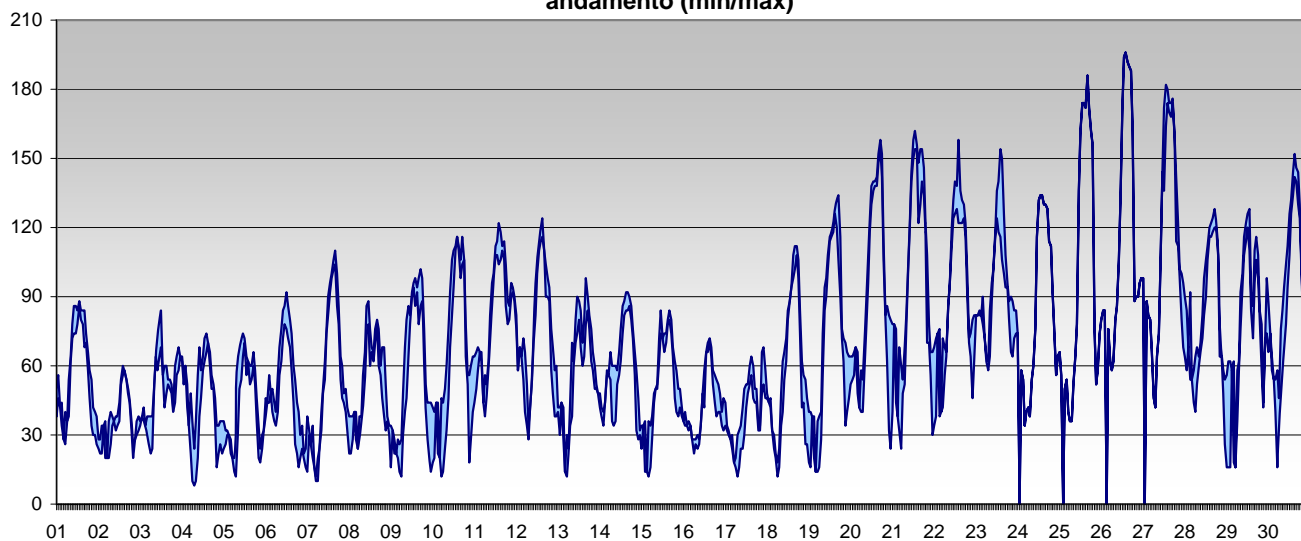
RAPPORTO SINTETICO DEL MESE DI

giugno 2008

Ozono - O<sub>3</sub>

stazione	dati totali	dati validi	(%)	min	media	max	50°	90°	95°	98°
Parma - Cittadella	720	690	96%	< 10	67	196	60	122	144	172
Langhirano - Badia	720	611	85%	< 10	69	176	64	116	128	151

andamento (min/max)



SUPERAMENTI DEI LIMITI DI LEGGE nel mese di

giugno 2008

O<sub>3</sub>

Limiti UE [2002/3/CE] - D.Lgs 183 21/5/2004

Soglia di informazione		<i>media oraria</i>				180 µg/m <sup>3</sup>
superamenti nel mese						
	Parma-Cittadella	Parma - Montebello	Langhirano-Badia	Fidenza-Leopardi	Colorno-Saragat	
	7		0			
Soglia di allarme		<i>media oraria</i>				240 µg/m <sup>3</sup>
superamenti nel mese						
	Parma-Cittadella	Parma - Montebello	Langhirano-Badia	Fidenza-Leopardi	Colorno-Saragat	
	0		0			
Valore bersaglio per la protezione della salute		<i>media mobile di 8 ore</i>				120 µg/m <sup>3</sup>
superamenti nel mese						
	Parma-Cittadella	Parma - Montebello	Langhirano-Badia	Fidenza-Leopardi	Colorno-Saragat	
	9		5			

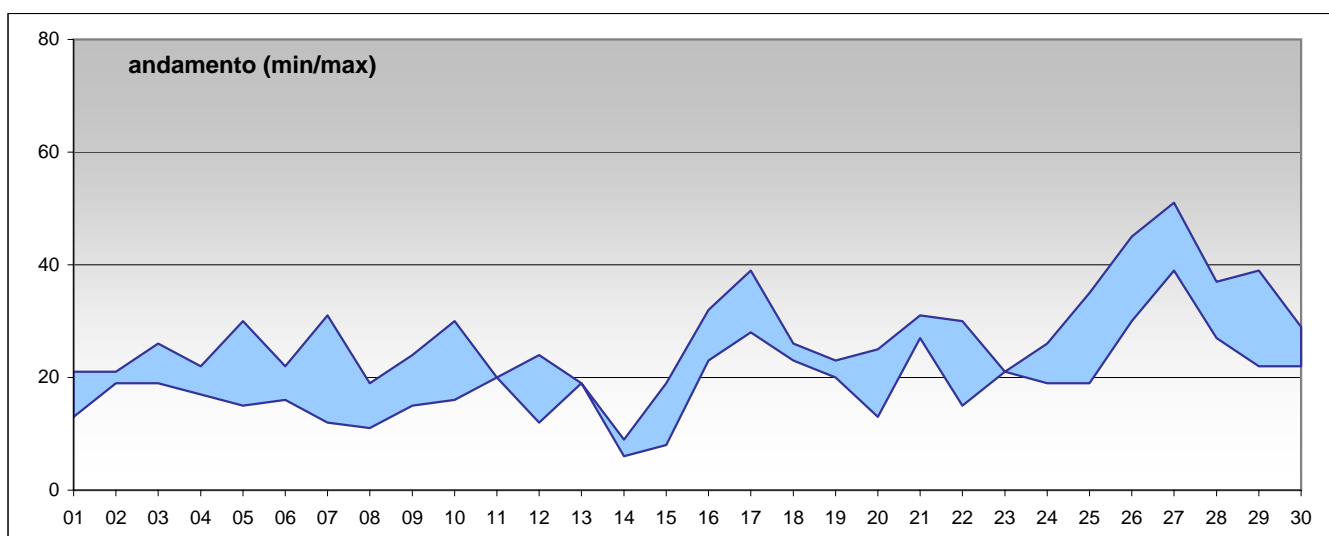
RAPPORTO SINTETICO DEL MESE DI

giugno 2008

RAPPORTO SINTETICO DEL MESE DI

giugno 2008

PM10										
stazione	dati totali	dati validi	(%)	min	media	max	50°	90°	95°	98°
Parma - Cittadella	30	19	63%	11	22	45	19	33	36	41
Parma - Montebello	30	30	100%	6	25	39	24	33	37	39
Fidenza - Leopardi	30	20	67%	12	25	51	22	40	45	49
Colorno - Saragat	30	25	83%	9	23	40	25	30	32	36



SUPERAMENTI DEI LIMITI DI LEGGE nel mese di

giugno 2008

Particolato Sospeso (PM10)

Limiti UE [1999/30/CE] - [DM 60 2/4/2002]

Valore limite per la protezione della salute *media 24 ore* 50 µg/m<sup>3</sup>

superamenti nel mese

	Parma-Cittadella	Parma - Montebello	Langhirano-Badia	Fidenza-Leopardi	Colorno-Saragat
	0	0		0	0

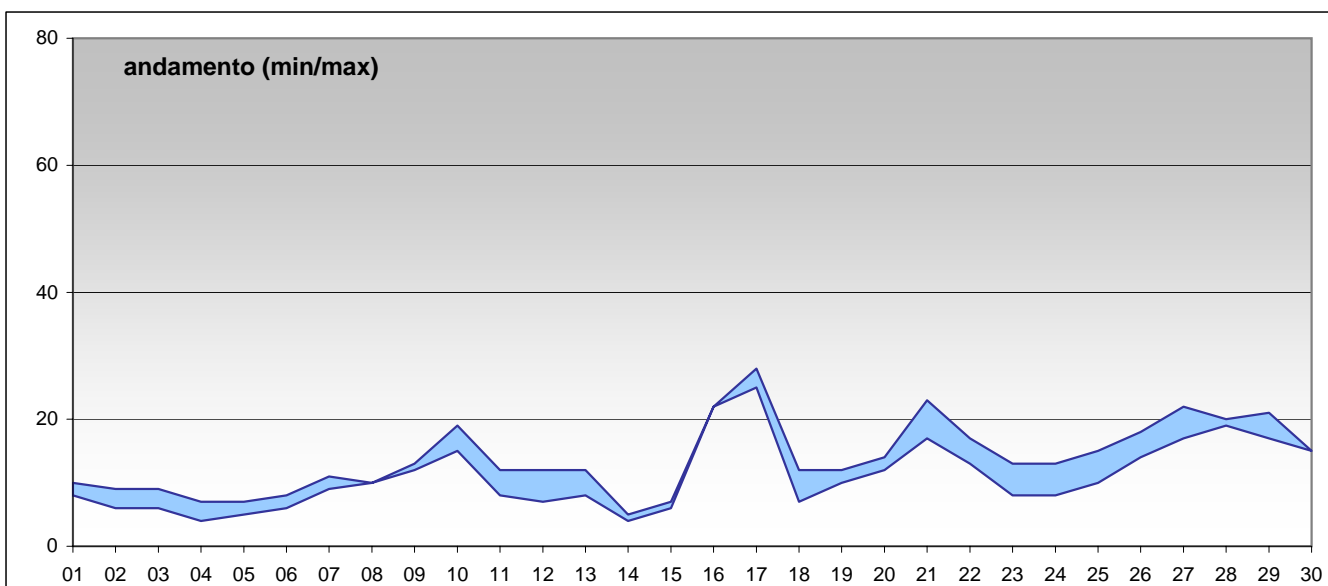
RAPPORTO SINTETICO DEL MESE DI

giugno 2008

RAPPORTO SINTETICO DEL MESE DI giugno 2008

**PM 2.5**

stazione	dati	dati	(%)	min	media	max	50°	90°	95°	98°
Parma - Cittadella	30	30	100%	5	14	28	13	22	23	25
Langhirano - Badia	30	30	100%	< 5	11	25	10	17	21	23



RAPPORTO SINTETICO DEL MESE DI giugno 2008