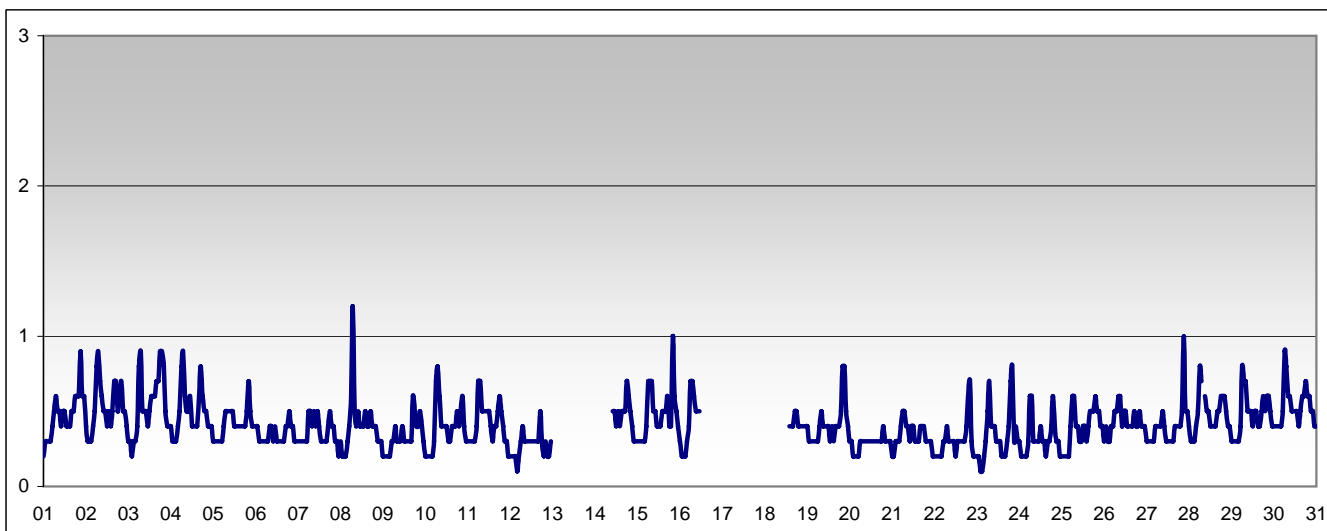


RAPPORTO SINTETICO DEL MESE DI

luglio 2008

Monossido di carbonio - CO

stazione	dati totali	dati validi	(%)	min	media	max	50°	90°	95°	98°
Parma - Montebello	744	655	88%	< 0.6	< 0.6	1.2	< 0.6	0.6	0.7	0.8



SUPERAMENTI DEI LIMITI DI LEGGE nel mese di

luglio 2008

CO

Limite UE[2000/69/CE] - [DM 60 2/4/2002]

Valore limite per la protezione della salute *media di 8 ore* 10 mg/m<sup>3</sup>

superamenti nel mese

	Parma-Cittadella	Parma - Montebello	Langhirano-Badia	Fidenza-Leopardi	Colorno-Saragat
		0			

RAPPORTO SINTETICO DEL MESE DI

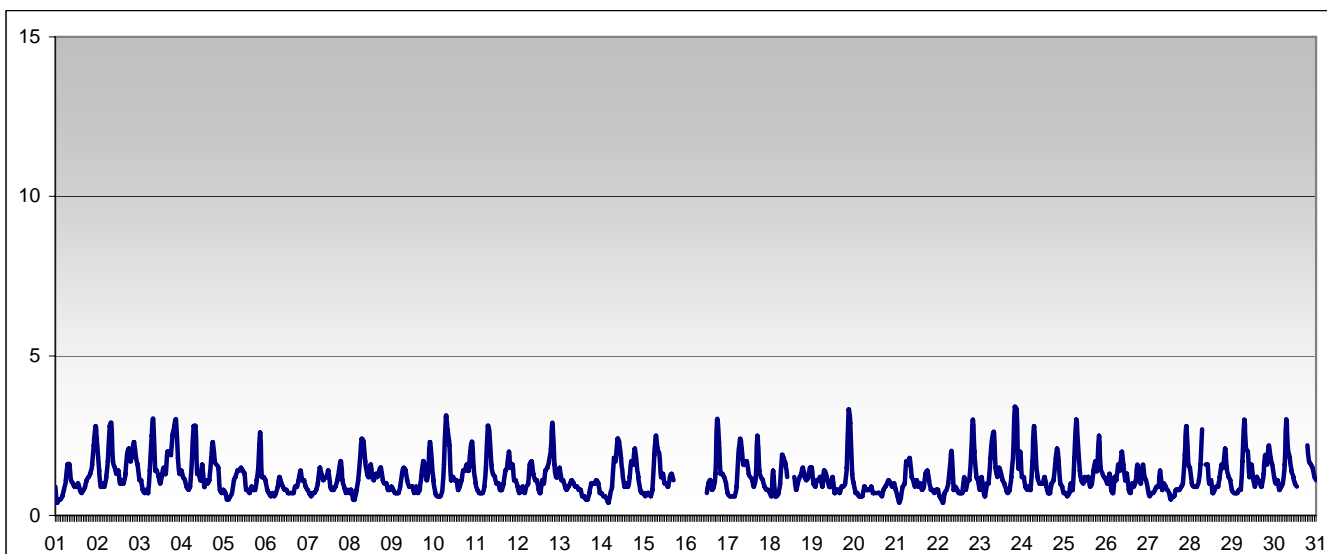
luglio 2008

RAPPORTO SINTETICO DEL MESE DI

luglio 2008

**Benzene - C6H6**

stazione	dati totali	dati validi	(%)	min	media	max	50°	90°	95°	98°
Parma - Montebello	744	717	96%	0.4	1.2	3.4	1.1	1.9	2.3	2.8



**SUPERAMENTI DEI LIMITI DI LEGGE nel mese di**

luglio 2008

**BENZENE**

*Limiti UE dal 2010 [2000/69/CE] - in vigore con margine di tolleranza [DM 60 2/4/2002]*

Valore limite per la protezione della salute	<i>media annuale</i>				7 µg/m <sup>3</sup>
	Parma-Cittadella	Parma - Montebello	Langhirano-Badia	Fidenza-Leopardi	Colorno-Saragat
Il limite è sulla media annua perciò la media verrà calcolata al termine dell'anno solare in corso.					

RAPPORTO SINTETICO DEL MESE DI

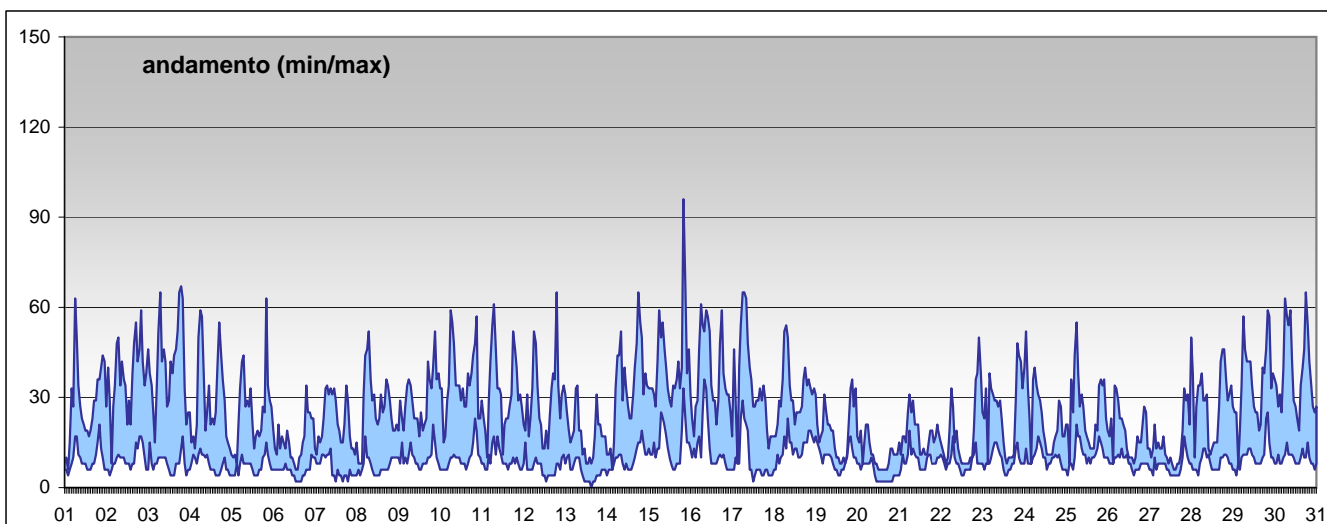
luglio 2008

RAPPORTO SINTETICO DEL MESE DI

luglio 2008

**Biossido di azoto - NO2**

stazione	dati totali	dati validi	(%)	min	media	max	50°	90°	95°	98°
Parma - Cittadella	744	707	95%	< 12	14	54	11	27	29	34
Parma - Montebello	744	489	66%	< 12	30	96	29	52	59	63
Langhirano - Badia	744	628	84%	< 12	10	33	10	15	18	23
Fidenza - Leopardi	744	654	88%	< 12	15	48	13	27	33	40
Colorno - Saragat	744	709	95%	< 12	16	55	13	33	36	40



**SUPERAMENTI DEI LIMITI DI LEGGE nel mese di**

luglio 2008

**NO2**

*Limiti UE dal 2010 [1999/30/CE] - in vigore con margine di tolleranza [DM 60 2/4/2002]*

Valore limite per la protezione della salute *media oraria* 220 µg/m<sup>3</sup>

superamenti nel mese

	Parma-Cittadella	Parma - Montebello	Langhirano-Badia	Fidenza-Leopardi	Colorno-Saragat
	0	0	0	0	0

Soglia di allarme *media oraria per più di tre ore* 400 µg/m<sup>3</sup>

superamenti nel mese

	Parma-Cittadella	Parma - Montebello	Langhirano-Badia	Fidenza-Leopardi	Colorno-Saragat
	0	0	0	0	0

RAPPORTO SINTETICO DEL MESE DI

luglio 2008

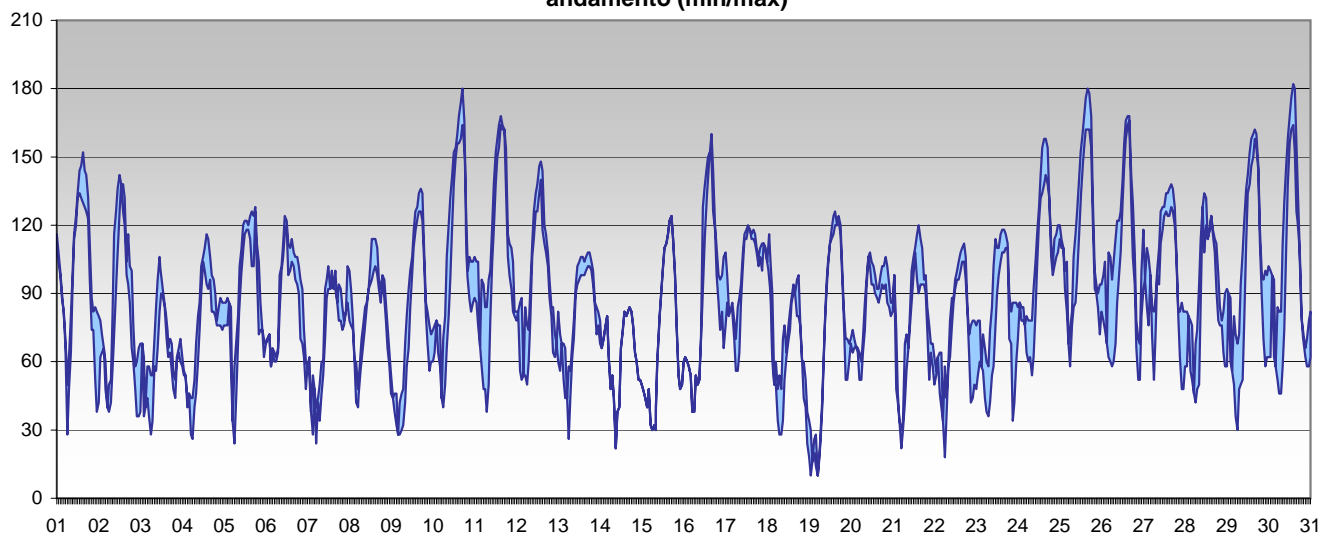
RAPPORTO SINTETICO DEL MESE DI

luglio 2008

Ozono - O<sub>3</sub>

stazione	dati totali	dati validi	(%)	min	media	max	50°	90°	95°	98°
Parma - Cittadella	744	712	96%	10	83	168	82	126	141	158
Langhirano - Badia	744	651	88%	10	95	182	94	140	156	168

andamento (min/max)



SUPERAMENTI DEI LIMITI DI LEGGE nel mese di

luglio 2008

O<sub>3</sub>

Limiti UE [2002/3/CE] - D.Lgs 183 21/5/2004

Soglia di informazione		<i>media oraria</i>				180 µg/m <sup>3</sup>
superamenti nel mese						
	Parma-Cittadella	Parma - Montebello	Langhirano-Badia	Fidenza-Leopardi	Colorno-Saragat	
	0		0			
Soglia di allarme		<i>media oraria</i>				240 µg/m <sup>3</sup>
superamenti nel mese						
	Parma-Cittadella	Parma - Montebello	Langhirano-Badia	Fidenza-Leopardi	Colorno-Saragat	
	0		0			
Valore bersaglio per la protezione della salute		<i>media mobile di 8 ore</i>				120 µg/m <sup>3</sup>
superamenti nel mese						
	Parma-Cittadella	Parma - Montebello	Langhirano-Badia	Fidenza-Leopardi	Colorno-Saragat	
	12		13			

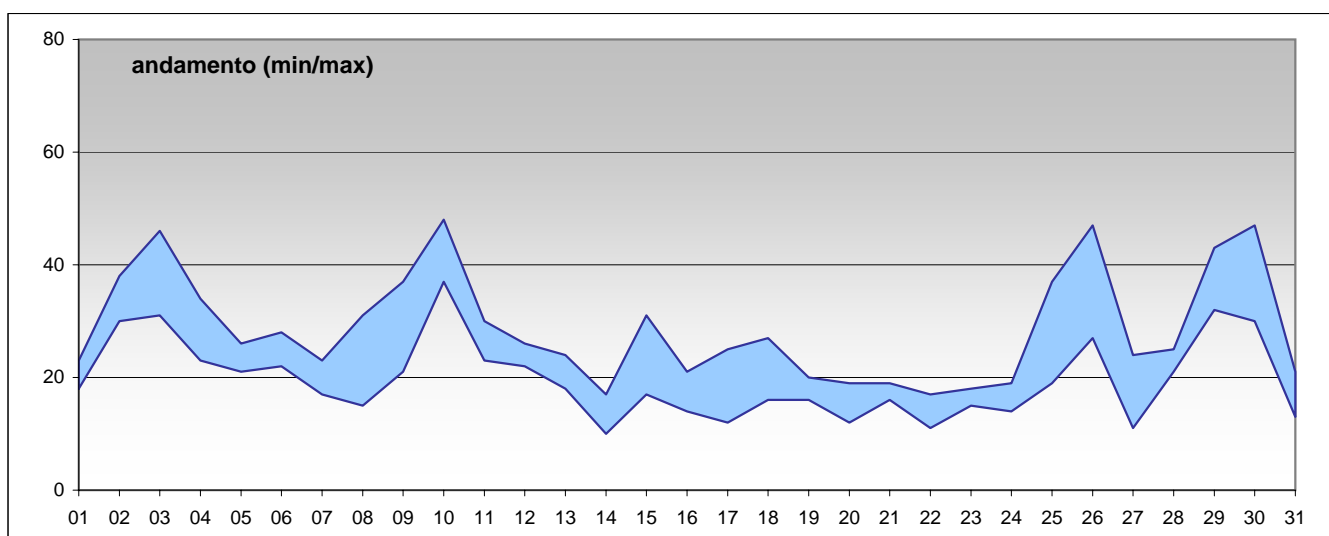
RAPPORTO SINTETICO DEL MESE DI

luglio 2008

RAPPORTO SINTETICO DEL MESE DI

luglio 2008

PM10										
stazione	dati totali	dati validi	(%)	min	media	max	50°	90°	95°	98°
Parma - Cittadella	31	28	90%	10	24	42	24	36	37	39
Parma - Montebello	31	30	97%	11	23	38	21	31	34	36
Fidenza - Leopardi	31	29	94%	10	27	48	22	46	47	47
Colorno - Saragat	31	27	87%	13	22	33	20	31	33	33



SUPERAMENTI DEI LIMITI DI LEGGE nel mese di

luglio 2008

Particolato Sospeso (PM10)

Limiti UE [1999/30/CE] - [DM 60 2/4/2002]

Valore limite per la protezione della salute *media 24 ore* 50 µg/m<sup>3</sup>

superamenti nel mese

	Parma-Cittadella	Parma - Montebello	Langhirano-Badia	Fidenza-Leopardi	Colorno-Saragat
	0	0		0	0

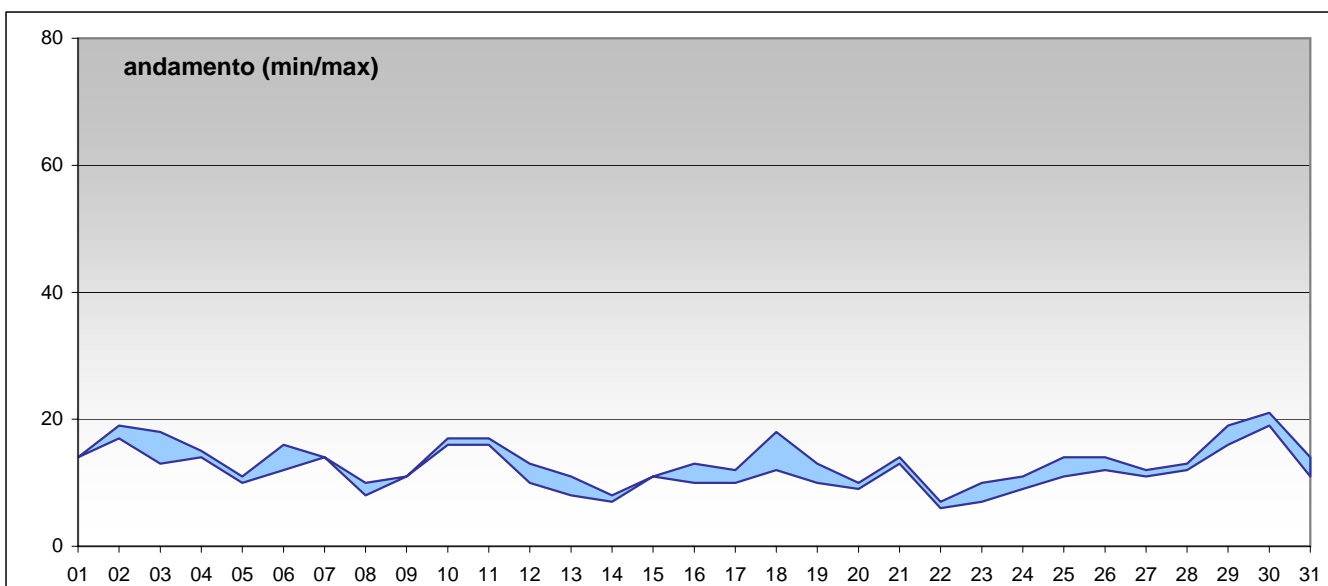
RAPPORTO SINTETICO DEL MESE DI

luglio 2008

**RAPPORTO SINTETICO DEL MESE DI** **luglio 2008**

**PM 2.5**

stazione	dati	dati	(%)	min	media	max	50°	90°	95°	98°
Parma - Cittadella	31	31	100%	7	13	21	13	18	19	20
Langhirano - Badia	31	31	100%	6	12	19	12	17	18	18



**RAPPORTO SINTETICO DEL MESE DI** **luglio 2008**