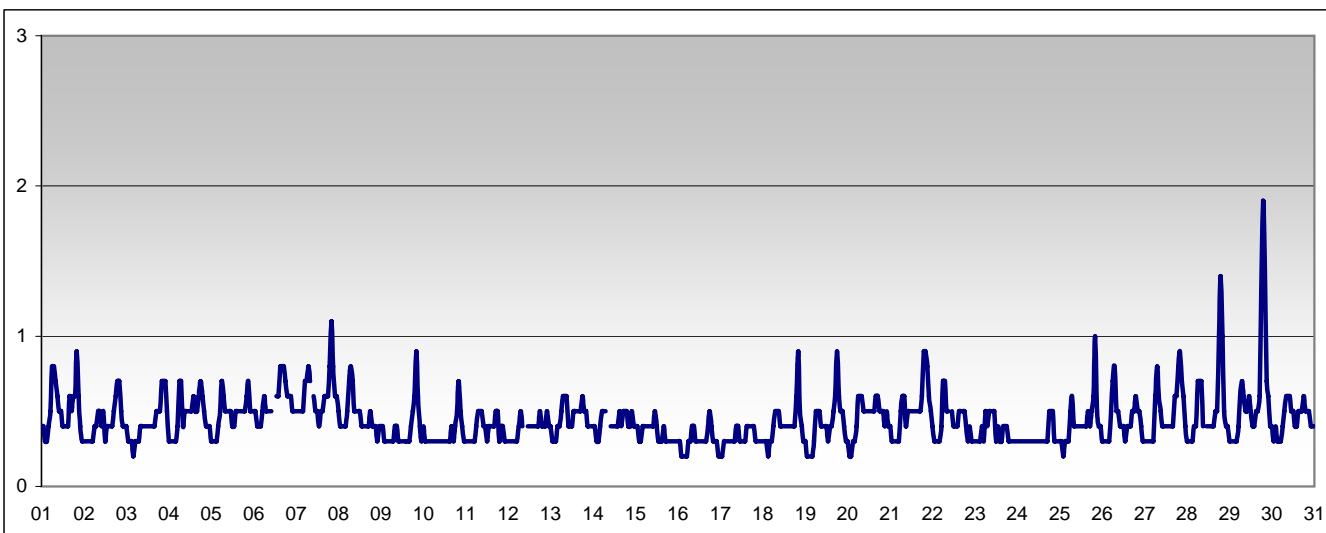


RAPPORTO SINTETICO DEL MESE DI

agosto 2008

Monossido di carbonio - CO

stazione	dati totali	dati validi	(%)	min	media	max	50°	90°	95°	98°
Parma - Montebello	744	731	98%	< 0.6	< 0.6	1.9	< 0.6	0.6	0.7	0.8



SUPERAMENTI DEI LIMITI DI LEGGE nel mese di

agosto 2008

CO

Limite UE[2000/69/CE] - [DM 60 2/4/2002]

Valore limite per la protezione della salute *media di 8 ore* 10 mg/m³

superamenti nel mese

	Parma-Cittadella	Parma - Montebello	Langhirano-Badia	Fidenza-Leopardi	Colorno-Saragat
		0			

RAPPORTO SINTETICO DEL MESE DI

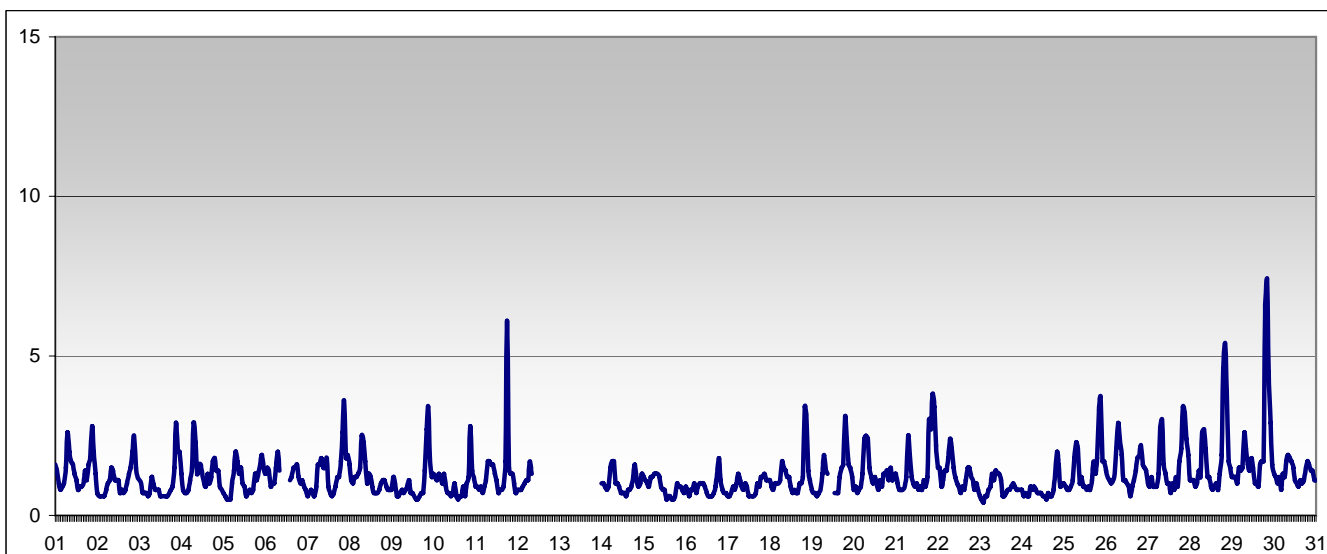
agosto 2008

RAPPORTO SINTETICO DEL MESE DI

agosto 2008

Benzene - C6H6

stazione	dati totali	dati validi	(%)	min	media	max	50°	90°	95°	98°
Parma - Montebello	744	697	94%	0.4	1.2	7.4	1.0	1.9	2.5	3.3



SUPERAMENTI DEI LIMITI DI LEGGE nel mese di

agosto 2008

BENZENE

Limiti UE dal 2010 [2000/69/CE] - in vigore con margine di tolleranza [DM 60 2/4/2002]

Valore limite per la protezione della salute	<i>media annuale</i>				7 µg/m ³
	Parma-Cittadella	Parma - Montebello	Langhirano-Badia	Fidenza-Leopardi	Colorno-Saragat
Il limite è sulla media annua perciò la media verrà calcolata al termine dell'anno solare in corso.					

RAPPORTO SINTETICO DEL MESE DI

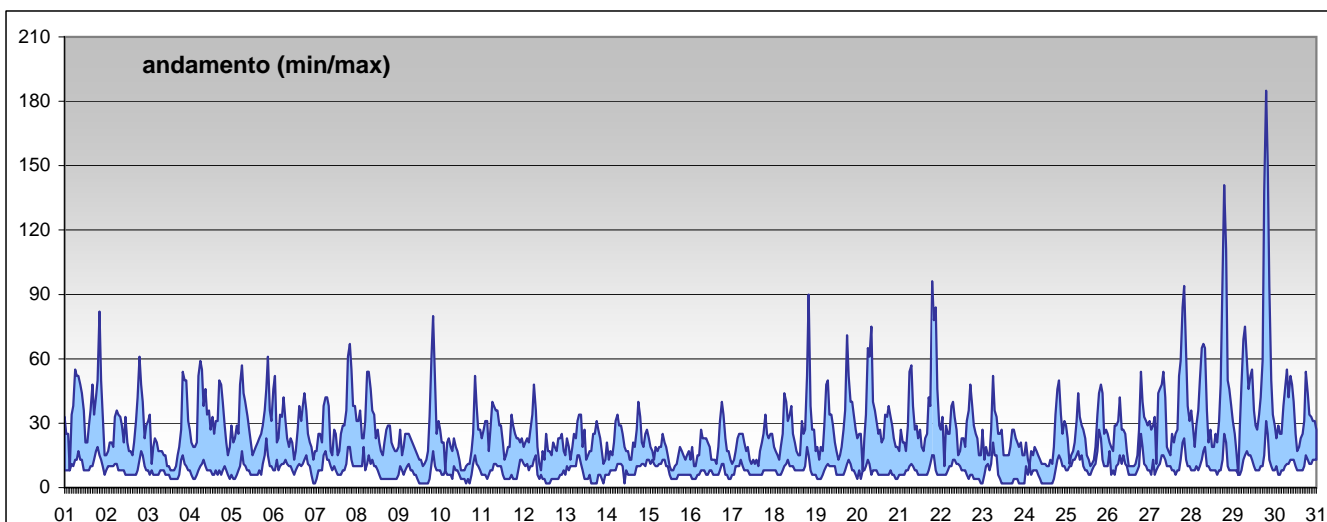
agosto 2008

RAPPORTO SINTETICO DEL MESE DI

agosto 2008

Biossido di azoto - NO₂

stazione	dati totali	dati validi	(%)	min	media	max	50°	90°	95°	98°
Parma - Cittadella	744	702	94%	< 12	12	94	10	25	31	36
Parma - Montebello	744	645	87%	< 12	28	185	23	50	59	78
Langhirano - Badia	744	706	95%	< 12	11	38	10	15	19	23
Fidenza - Leopardi	744	670	90%	< 12	14	73	11	25	31	37
Colorno - Saragat	744	705	95%	< 12	16	57	13	31	34	44



SUPERAMENTI DEI LIMITI DI LEGGE nel mese di

agosto 2008

NO₂

Limiti UE dal 2010 [1999/30/CE] - in vigore con margine di tolleranza [DM 60 2/4/2002]

Valore limite per la protezione della salute *media oraria* 220 µg/m³

superamenti nel mese

	Parma-Cittadella	Parma - Montebello	Langhirano-Badia	Fidenza-Leopardi	Colorno-Saragat
	0	0	0	0	0

Soglia di allarme *media oraria per più di tre ore* 400 µg/m³

superamenti nel mese

	Parma-Cittadella	Parma - Montebello	Langhirano-Badia	Fidenza-Leopardi	Colorno-Saragat
	0	0	0	0	0

RAPPORTO SINTETICO DEL MESE DI

agosto 2008

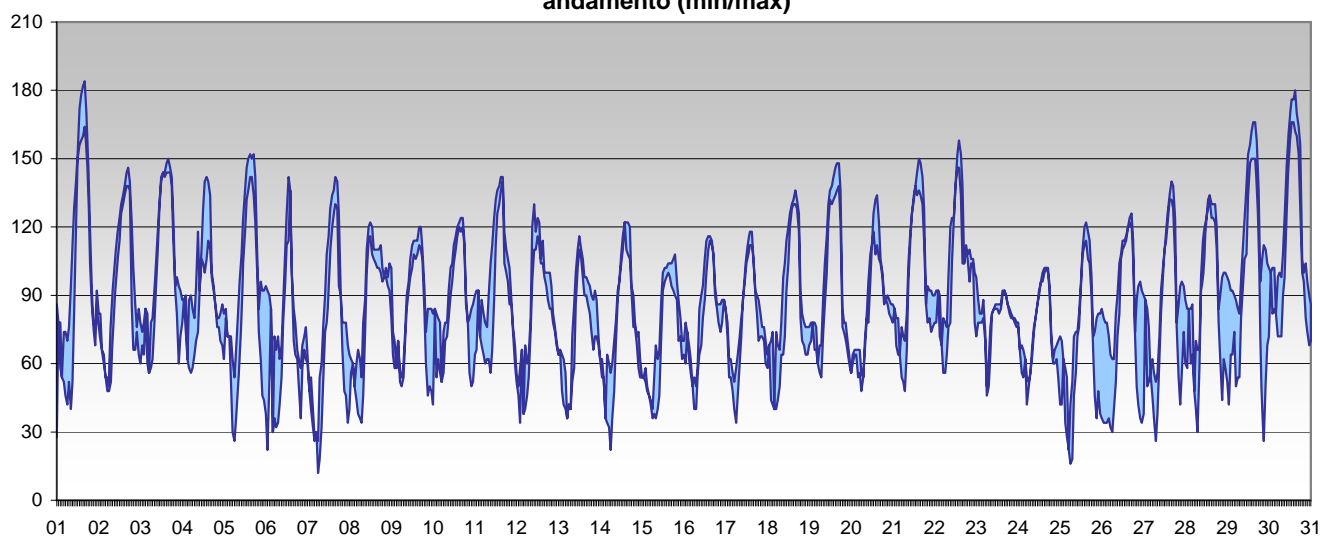
RAPPORTO SINTETICO DEL MESE DI

agosto 2008

Ozono - O₃

stazione	dati totali	dati validi	(%)	min	media	max	50°	90°	95°	98°
Parma - Cittadella	744	710	95%	12	82	166	78	130	138	150
Langhirano - Badia	744	710	95%	26	94	184	90	136	146	158

andamento (min/max)



SUPERAMENTI DEI LIMITI DI LEGGE nel mese di

agosto 2008

O₃

Limiti UE [2002/3/CE] - D.Lgs 183 21/5/2004

Soglia di informazione		<i>media oraria</i>				180 µg/m ³
superamenti nel mese						
	Parma-Cittadella	Parma - Montebello	Langhirano-Badia	Fidenza-Leopardi	Colorno-Saragat	
	0		0			
Soglia di allarme		<i>media oraria</i>				240 µg/m ³
superamenti nel mese						
	Parma-Cittadella	Parma - Montebello	Langhirano-Badia	Fidenza-Leopardi	Colorno-Saragat	
	0		0			
Valore bersaglio per la protezione della salute		<i>media mobile di 8 ore</i>				120 µg/m ³
superamenti nel mese						
	Parma-Cittadella	Parma - Montebello	Langhirano-Badia	Fidenza-Leopardi	Colorno-Saragat	
	11		14			

RAPPORTO SINTETICO DEL MESE DI

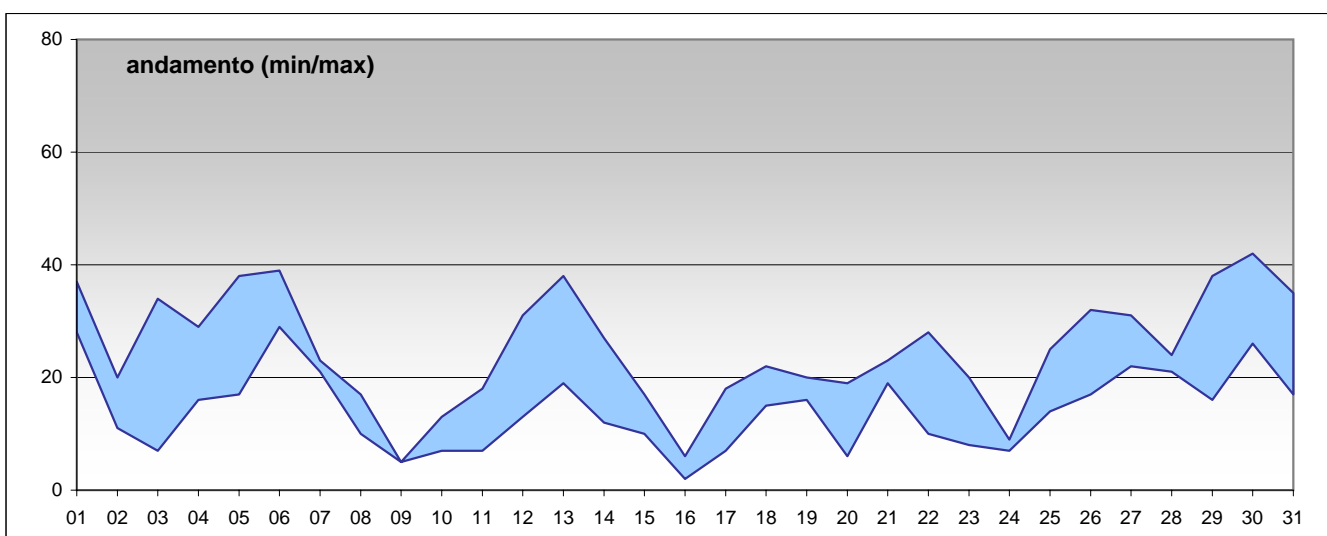
agosto 2008

RAPPORTO SINTETICO DEL MESE DI

agosto 2008

PM10

stazione	dati totali	dati validi	(%)	min	media	max	50°	90°	95°	98°
Parma - Cittadella	31	29	94%	< 5	24	42	23	38	39	40
Parma - Montebello	31	28	90%	< 5	19	36	19	29	31	33
Fidenza - Leopardi	31	25	81%	6	18	38	17	35	38	38
Colorno - Saragat	31	27	87%	6	21	38	20	29	32	35



SUPERAMENTI DEI LIMITI DI LEGGE nel mese di

agosto 2008

Particolato Sospeso (PM10)

Limiti UE [1999/30/CE] - [DM 60 2/4/2002]

Valore limite per la protezione della salute *media 24 ore* 50 $\mu\text{g}/\text{m}^3$

superamenti nel mese

	Parma-Cittadella	Parma - Montebello	Langhirano-Badia	Fidenza-Leopardi	Colorno-Saragat
	0	0		0	0

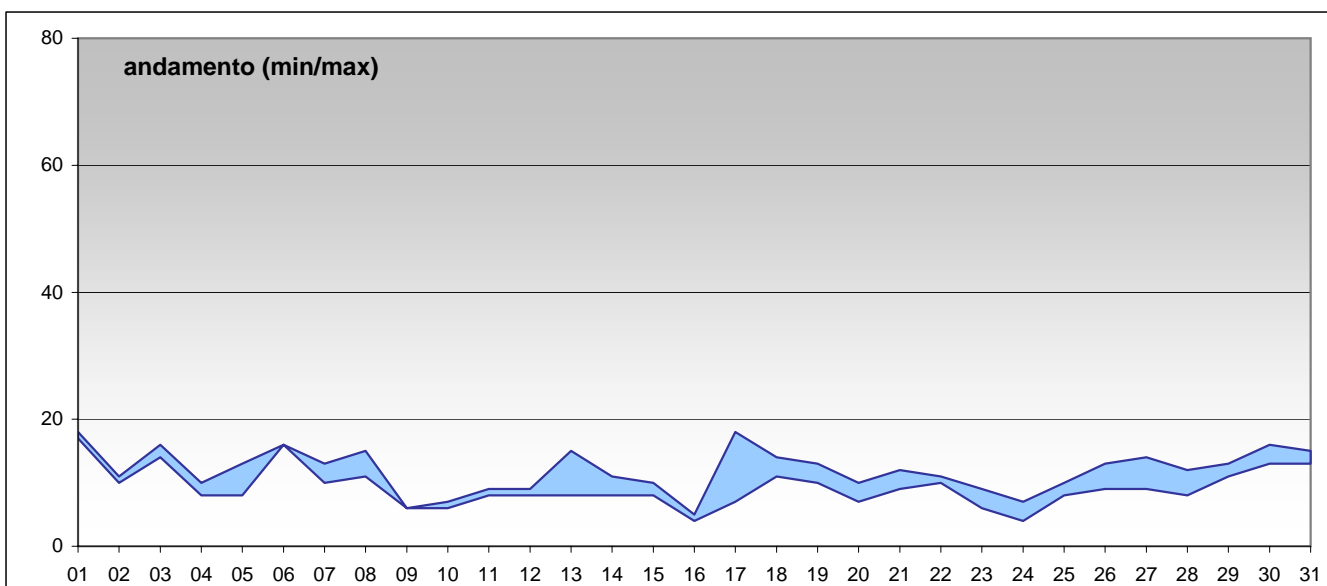
RAPPORTO SINTETICO DEL MESE DI

agosto 2008

RAPPORTO SINTETICO DEL MESE DI **agosto 2008**

PM 2.5

stazione	dati	dati	(%)	min	media	max	50°	90°	95°	98°
Parma - Cittadella	31	30	97%	< 5	11	18	11	16	17	18
Langhirano - Badia	31	31	100%	< 5	10	17	9	14	16	16



RAPPORTO SINTETICO DEL MESE DI **agosto 2008**