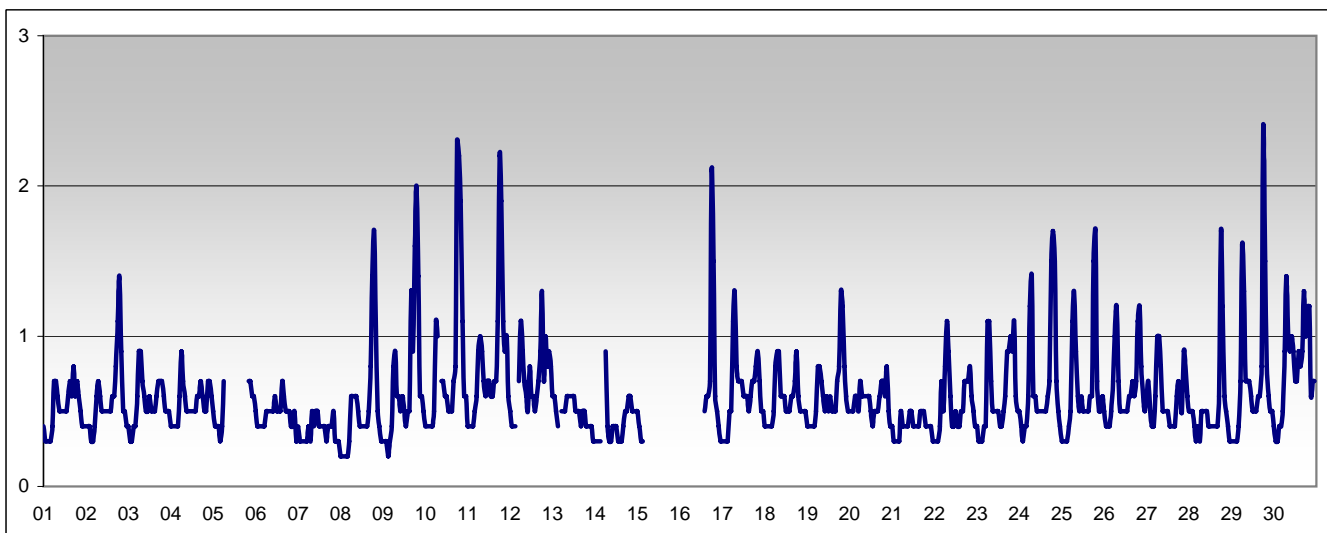


RAPPORTO SINTETICO DEL MESE DI

settembre 2008

Monossido di carbonio - CO

| stazione | dati totali | dati validi | (%) | min | media | max | 50° | 90° | 95° | 98° |
|--------------------|-------------|-------------|-----|-------|-------|-----|-------|-----|-----|-----|
| Parma - Montebello | 720 | 668 | 93% | < 0.6 | 0.6 | 2.4 | < 0.6 | 0.9 | 1.2 | 1.6 |



SUPERAMENTI DEI LIMITI DI LEGGE nel mese di

settembre 2008

CO

Limite UE[2000/69/CE] - [DM 60 2/4/2002]

Valore limite per la protezione della salute *media di 8 ore* 10 mg/m³

superamenti nel mese

| | Parma-Cittadella | Parma - Montebello | Langhirano-Badia | Fidenza-Leopardi | Colorno-Saragat |
|--|------------------|--------------------|------------------|------------------|-----------------|
| | | 0 | | | |

RAPPORTO SINTETICO DEL MESE DI

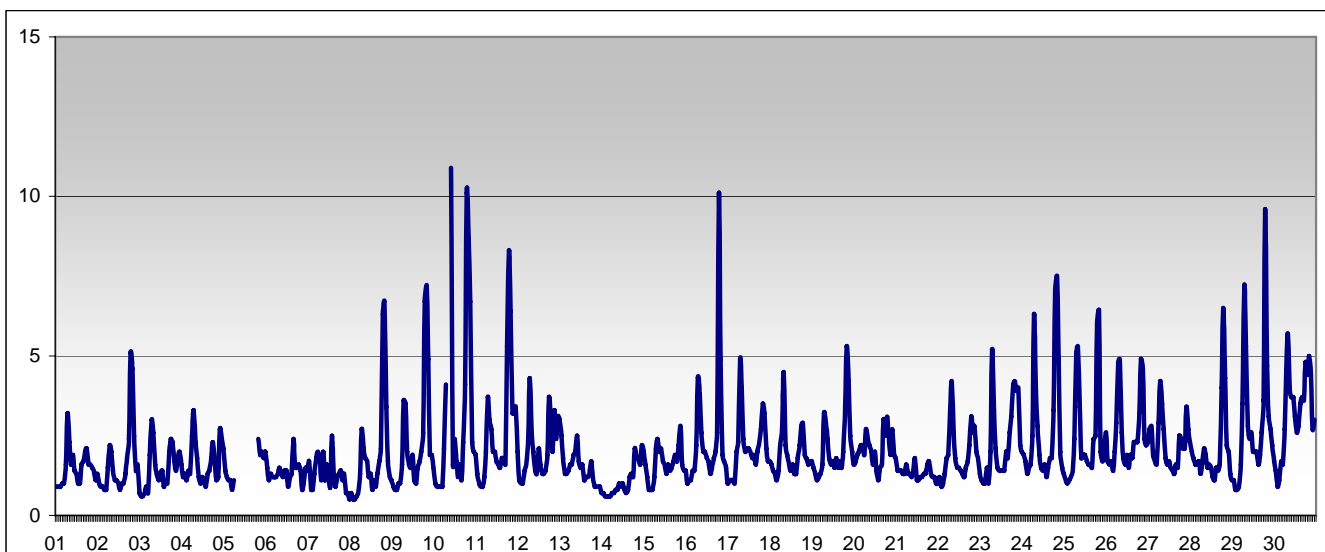
settembre 2008

RAPPORTO SINTETICO DEL MESE DI

settembre 2008

Benzene - C6H6

| stazione | dati totali | dati validi | (%) | min | media | max | 50° | 90° | 95° | 98° |
|--------------------|-------------|-------------|-----|-----|-------|------|-----|-----|-----|-----|
| Parma - Montebello | 720 | 705 | 98% | 0.5 | 2.0 | 10.9 | 1.6 | 3.5 | 4.8 | 6.4 |



SUPERAMENTI DEI LIMITI DI LEGGE nel mese di

settembre 2008

BENZENE

Limiti UE dal 2010 [2000/69/CE] - in vigore con margine di tolleranza [DM 60 2/4/2002]

| | | |
|--|---------------|---------------------|
| Valore limite per la protezione della salute | media annuale | 7 µg/m ³ |
|--|---------------|---------------------|

| | | | | |
|------------------|--------------------|------------------|------------------|-----------------|
| Parma-Cittadella | Parma - Montebello | Langhirano-Badia | Fidenza-Leopardi | Colorno-Saragat |
|------------------|--------------------|------------------|------------------|-----------------|

Il limite è sulla media annua perciò la media verrà calcolata al termine dell'anno solare in corso.

RAPPORTO SINTETICO DEL MESE DI

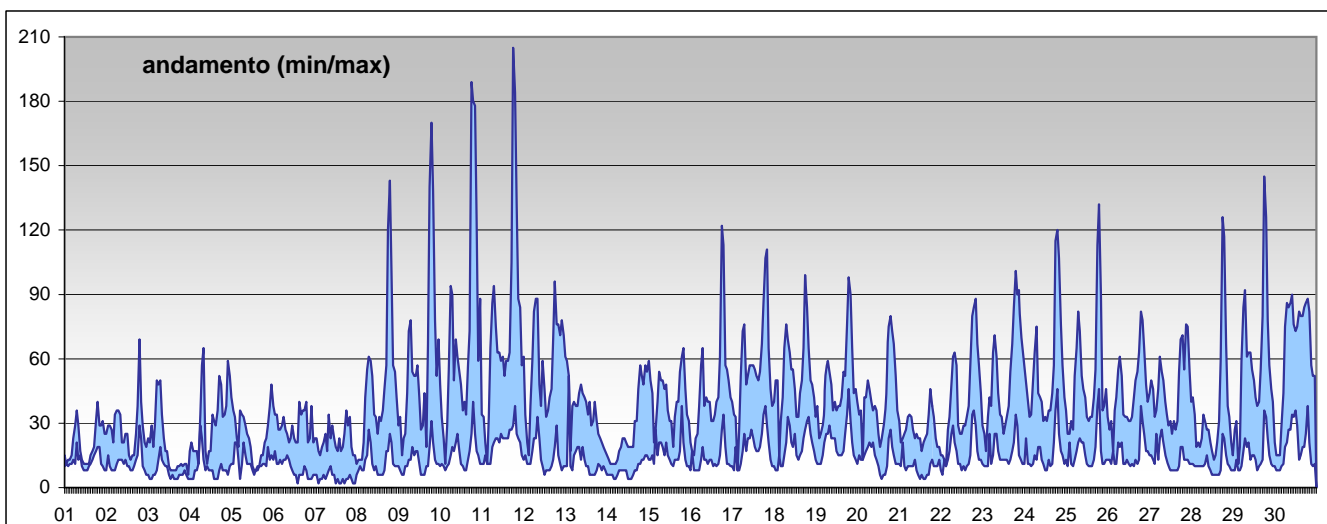
settembre 2008

RAPPORTO SINTETICO DEL MESE DI

settembre 2008

Biossido di azoto - NO2

| stazione | dati totali | dati validi | (%) | min | media | max | 50° | 90° | 95° | 98° |
|--------------------|-------------|-------------|-----|------|-------|-----|-----|-----|-----|-----|
| Parma - Cittadella | 720 | 321 | 45% | < 12 | 27 | 159 | 17 | 57 | 73 | 95 |
| Parma - Montebello | 720 | 586 | 81% | < 12 | 47 | 205 | 40 | 82 | 96 | 126 |
| Langhirano - Badia | 720 | 585 | 81% | < 12 | 17 | 48 | 15 | 29 | 34 | 38 |
| Fidenza - Leopardi | 720 | 554 | 77% | < 12 | 22 | 109 | 19 | 42 | 50 | 61 |
| Colorno - Saragat | 720 | 648 | 90% | < 12 | 22 | 88 | 19 | 40 | 48 | 54 |



SUPERAMENTI DEI LIMITI DI LEGGE nel mese di

settembre 2008

NO2

Limiti UE dal 2010 [1999/30/CE] - in vigore con margine di tolleranza [DM 60 2/4/2002]

Valore limite per la protezione della salute *media oraria* 220 µg/m³

superamenti nel mese

| | Parma-Cittadella | Parma - Montebello | Langhirano-Badia | Fidenza-Leopardi | Colorno-Saragat |
|--|------------------|--------------------|------------------|------------------|-----------------|
| | 0 | 0 | 0 | 0 | 0 |

Soglia di allarme *media oraria per più di tre ore* 400 µg/m³

superamenti nel mese

| | Parma-Cittadella | Parma - Montebello | Langhirano-Badia | Fidenza-Leopardi | Colorno-Saragat |
|--|------------------|--------------------|------------------|------------------|-----------------|
| | 0 | 0 | 0 | 0 | 0 |

RAPPORTO SINTETICO DEL MESE DI

settembre 2008

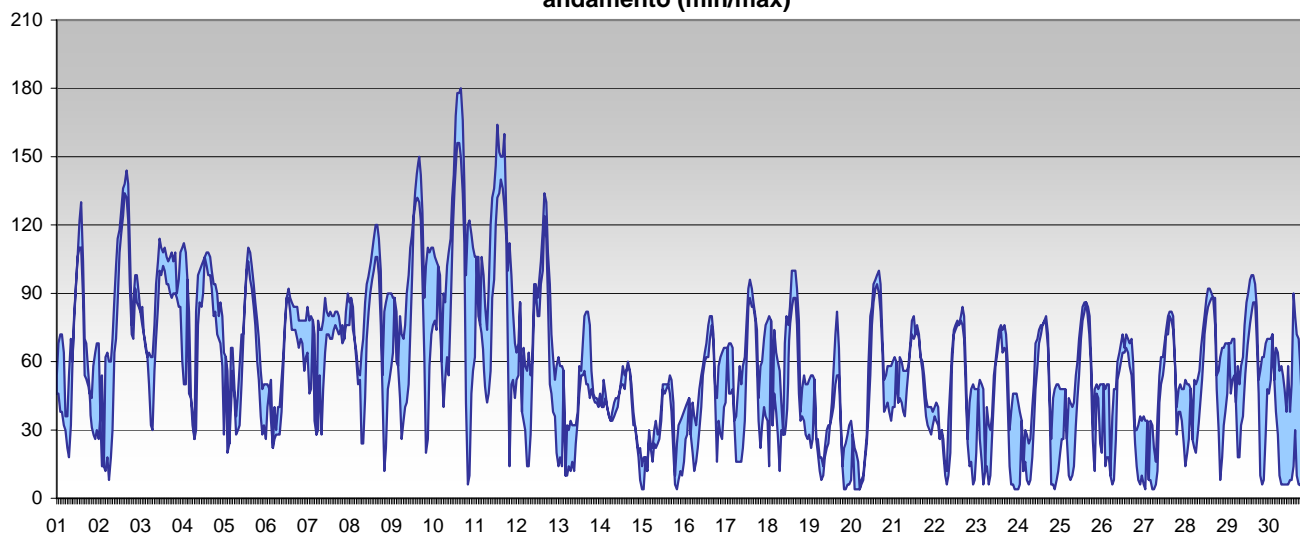
RAPPORTO SINTETICO DEL MESE DI

settembre 2008

Ozono - O₃

| stazione | dati totali | dati validi | (%) | min | media | max | 50° | 90° | 95° | 98° |
|--------------------|-------------|-------------|-----|------|-------|-----|-----|-----|-----|-----|
| Parma - Cittadella | 720 | 690 | 96% | < 10 | 49 | 156 | 46 | 88 | 106 | 128 |
| Langhirano - Badia | 720 | 687 | 95% | < 10 | 69 | 180 | 66 | 106 | 120 | 143 |

andamento (min/max)



SUPERAMENTI DEI LIMITI DI LEGGE nel mese di

settembre 2008

O₃

Limiti UE [2002/3/CE] - D.Lgs 183 21/5/2004

| | | | | | | |
|---|------------------|------------------------------|------------------|------------------|-----------------|-----------------------|
| Soglia di informazione | | <i>media oraria</i> | | | | 180 µg/m ³ |
| superamenti nel mese | | | | | | |
| | Parma-Cittadella | Parma - Montebello | Langhirano-Badia | Fidenza-Leopardi | Colorno-Saragat | |
| | 0 | | 0 | | | |
| Soglia di allarme | | <i>media oraria</i> | | | | 240 µg/m ³ |
| superamenti nel mese | | | | | | |
| | Parma-Cittadella | Parma - Montebello | Langhirano-Badia | Fidenza-Leopardi | Colorno-Saragat | |
| | 0 | | 0 | | | |
| Valore bersaglio per la protezione della salute | | <i>media mobile di 8 ore</i> | | | | 120 µg/m ³ |
| superamenti nel mese | | | | | | |
| | Parma-Cittadella | Parma - Montebello | Langhirano-Badia | Fidenza-Leopardi | Colorno-Saragat | |
| | 2 | | 4 | | | |

RAPPORTO SINTETICO DEL MESE DI

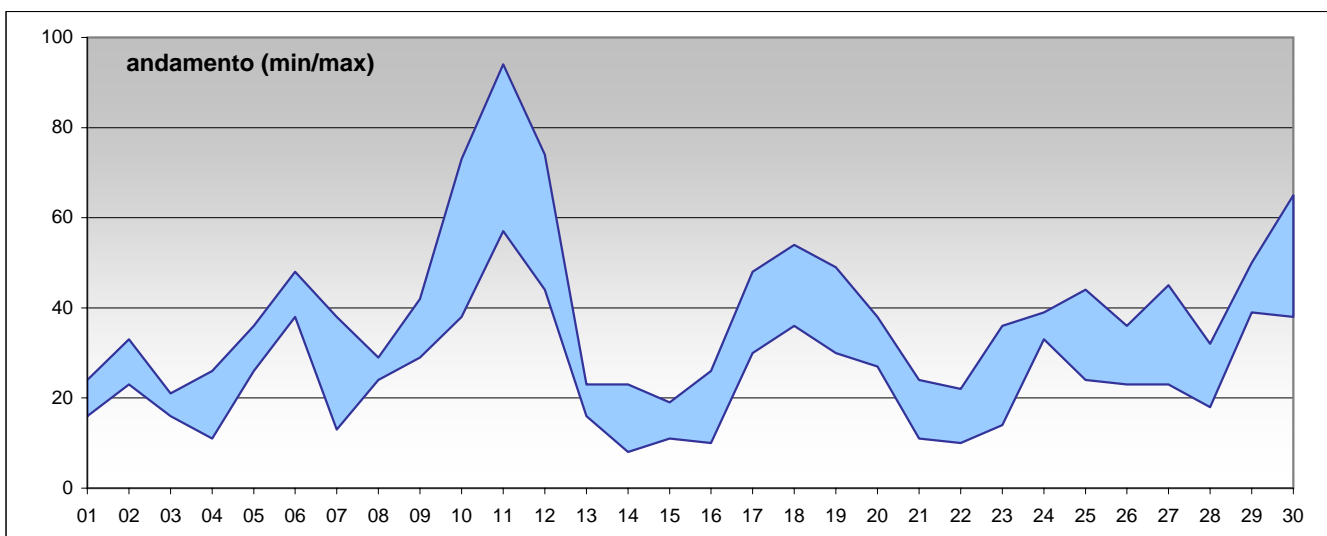
settembre 2008

RAPPORTO SINTETICO DEL MESE DI

settembre 2008

PM10

| stazione | dati totali | dati validi | (%) | min | media | max | 50° | 90° | 95° | 98° |
|--------------------|-------------|-------------|-----|-----|-------|-----|-----|-----|-----|-----|
| Parma - Cittadella | 30 | 29 | 97% | 8 | 30 | 66 | 27 | 51 | 57 | 63 |
| Parma - Montebello | 30 | 27 | 90% | 11 | 34 | 70 | 33 | 56 | 63 | 67 |
| Fidenza - Leopardi | 30 | 29 | 97% | 11 | 38 | 94 | 36 | 62 | 74 | 83 |
| Colorno - Saragat | 30 | 26 | 87% | 8 | 26 | 57 | 23 | 38 | 43 | 51 |



SUPERAMENTI DEI LIMITI DI LEGGE nel mese di

settembre 2008

Particolato Sospeso (PM10)

Limiti UE [1999/30/CE] - [DM 60 2/4/2002]

Valore limite per la protezione della salute *media 24 ore* 50 µg/m³

superamenti nel mese

| | Parma-Cittadella | Parma - Montebello | Langhirano-Badia | Fidenza-Leopardi | Colorno-Saragat |
|--|------------------|--------------------|------------------|------------------|-----------------|
| | 3 | 4 | | 0 | 1 |

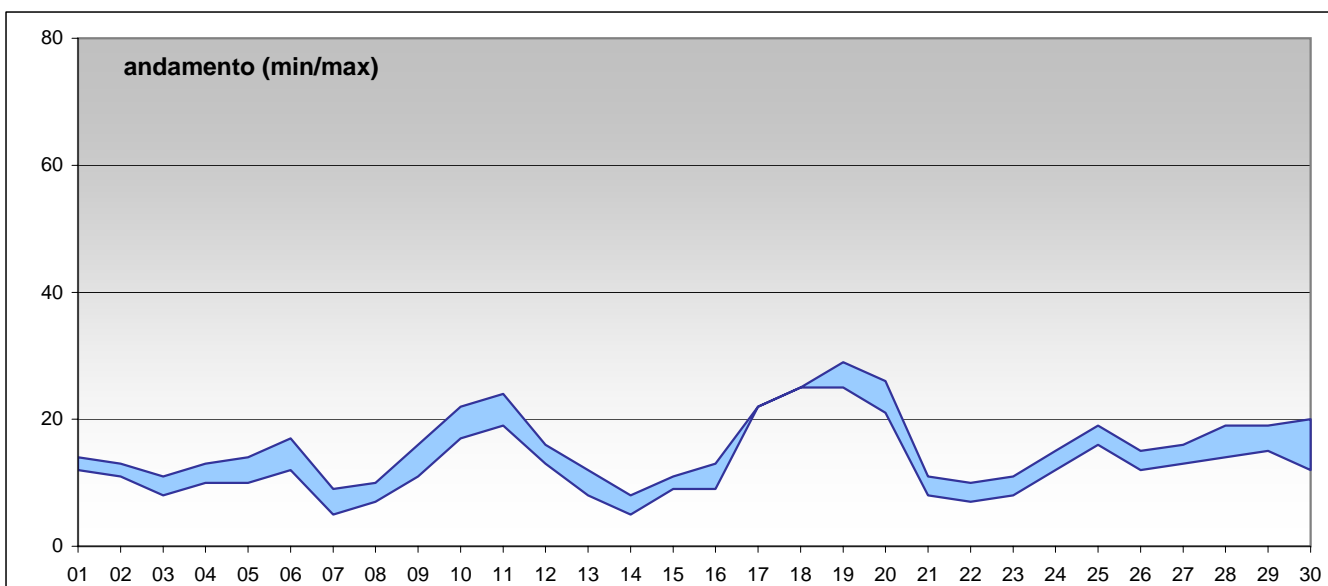
RAPPORTO SINTETICO DEL MESE DI

settembre 2008

RAPPORTO SINTETICO DEL MESE DI **settembre 2008**

PM 2.5

| stazione | dati | dati | (%) | min | media | max | 50° | 90° | 95° | 98° |
|--------------------|------|------|------|-----|-------|-----|-----|-----|-----|-----|
| Parma - Cittadella | 30 | 30 | 100% | 5 | 16 | 26 | 15 | 24 | 25 | 25 |
| Langhirano - Badia | 30 | 28 | 93% | 5 | 12 | 29 | 12 | 18 | 20 | 25 |



RAPPORTO SINTETICO DEL MESE DI **settembre 2008**