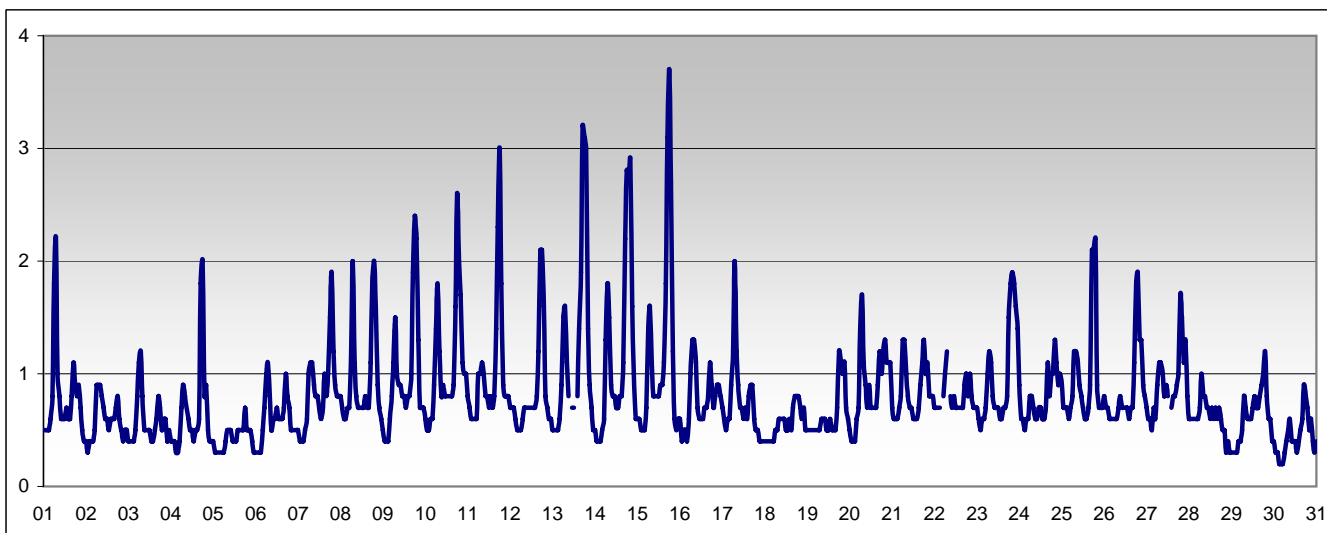


RAPPORTO SINTETICO DEL MESE DI

ottobre 2008

Monossido di carbonio - CO

stazione	dati totali	dati validi	(%)	min	media	max	50°	90°	95°	98°
Parma - Montebello	744	735	99%	< 0.6	0.8	3.7	0.7	1.3	1.8	2.2



SUPERAMENTI DEI LIMITI DI LEGGE nel mese di

ottobre 2008

CO

Limite UE[2000/69/CE] - [DM 60 2/4/2002]

Valore limite per la protezione della salute *media di 8 ore* 10 mg/m³

superamenti nel mese

	Parma-Cittadella	Parma - Montebello	Langhirano-Badia	Fidenza-Leopardi	Colorno-Saragat
		0			

RAPPORTO SINTETICO DEL MESE DI

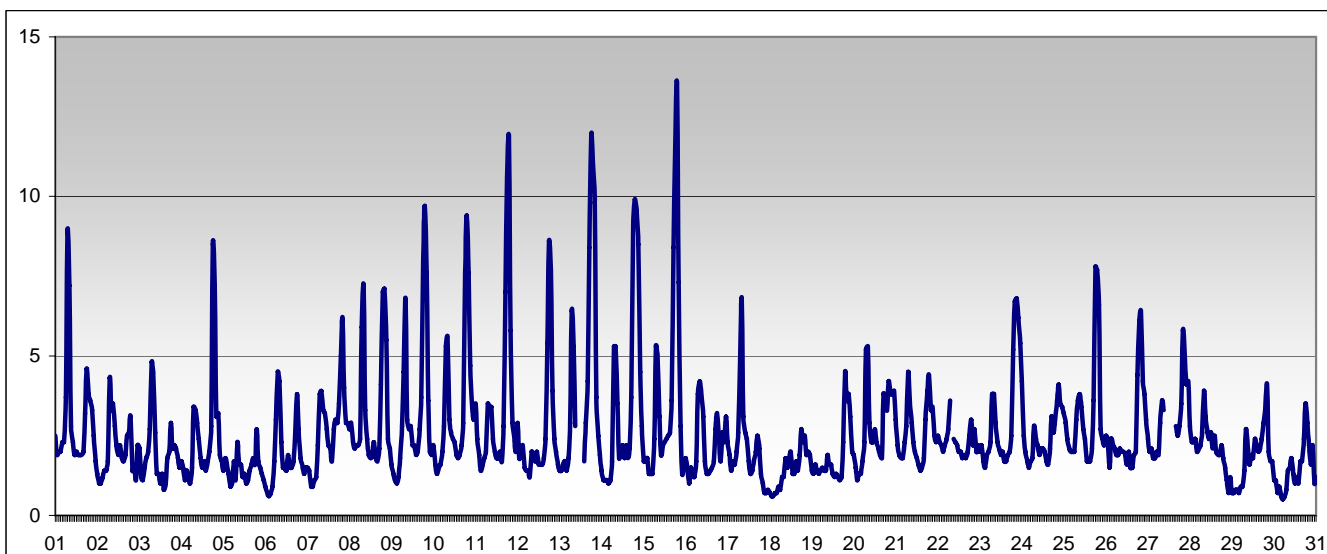
ottobre 2008

RAPPORTO SINTETICO DEL MESE DI

ottobre 2008

Benzene - C6H6

stazione	dati totali	dati validi	(%)	min	media	max	50°	90°	95°	98°
Parma - Montebello	744	733	99%	0.5	2.6	13.5	2.0	4.2	6.5	8.5



SUPERAMENTI DEI LIMITI DI LEGGE nel mese di

ottobre 2008

BENZENE

Limiti UE dal 2010 [2000/69/CE] - in vigore con margine di tolleranza [DM 60 2/4/2002]

Valore limite per la protezione della salute	<i>media annuale</i>				7 µg/m ³
	Parma-Cittadella	Parma - Montebello	Langhirano-Badia	Fidenza-Leopardi	Colorno-Saragat
Il limite è sulla media annua perciò la media verrà calcolata al termine dell'anno solare in corso.					

RAPPORTO SINTETICO DEL MESE DI

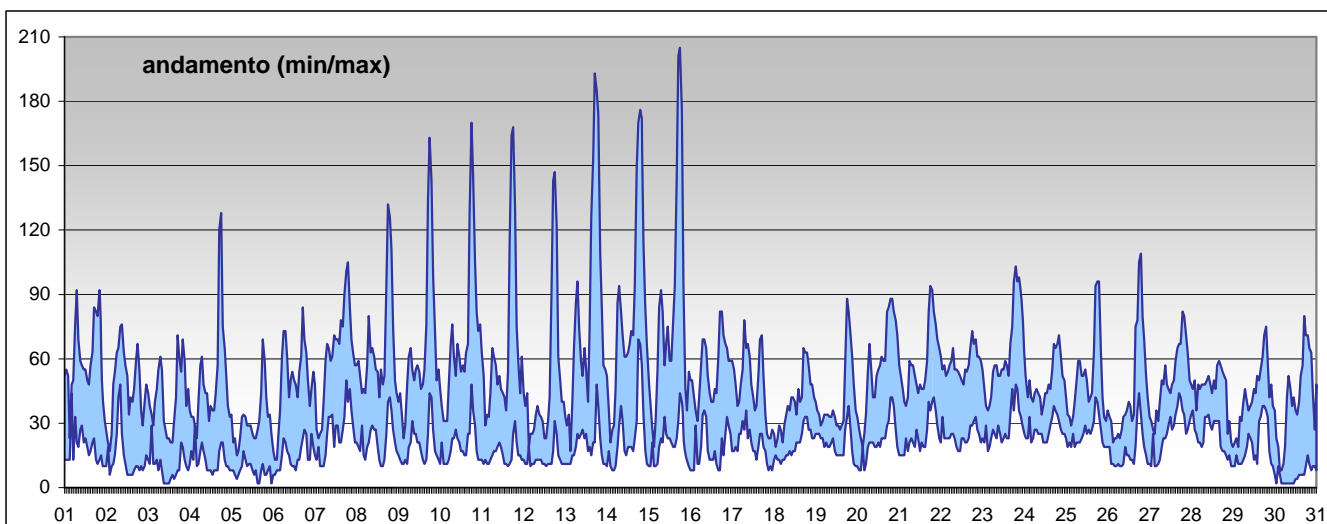
ottobre 2008

RAPPORTO SINTETICO DEL MESE DI

ottobre 2008

Biossido di azoto - NO2

stazione	dati totali	dati validi	(%)	min	media	max	50°	90°	95°	98°
Parma - Cittadella	744	711	96%	< 12	37	134	36	57	69	89
Parma - Montebello	744	709	95%	< 12	55	205	50	82	105	149
Langhirano - Badia	744	707	95%	< 12	22	78	21	38	44	54
Fidenza - Leopardi	744	577	78%	< 12	36	153	34	59	69	83
Colorno - Saragat	744	712	96%	< 12	28	76	27	44	50	55



SUPERAMENTI DEI LIMITI DI LEGGE nel mese di

ottobre 2008

NO2

Limiti UE dal 2010 [1999/30/CE] - in vigore con margine di tolleranza [DM 60 2/4/2002]

Valore limite per la protezione della salute *media oraria* 220 µg/m³

superamenti nel mese

	Parma-Cittadella	Parma - Montebello	Langhirano-Badia	Fidenza-Leopardi	Colorno-Saragat
	0	0	0	0	0

Soglia di allarme *media oraria per più di tre ore* 400 µg/m³

superamenti nel mese

	Parma-Cittadella	Parma - Montebello	Langhirano-Badia	Fidenza-Leopardi	Colorno-Saragat
	0	0	0	0	0

RAPPORTO SINTETICO DEL MESE DI

ottobre 2008

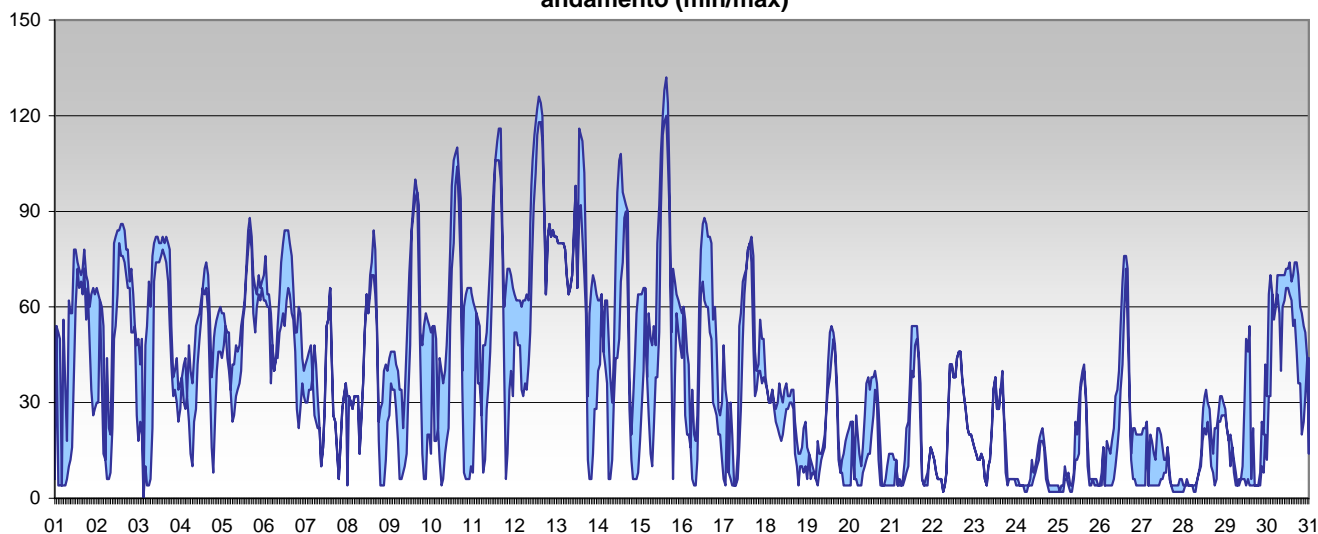
RAPPORTO SINTETICO DEL MESE DI

ottobre 2008

Ozono - O₃

stazione	dati totali	dati validi	(%)	min	media	max	50°	90°	95°	98°
Parma - Cittadella	744	628	84%	< 10	31	120	24	71	83	101
Langhirano - Badia	744	703	94%	< 10	44	132	42	82	94	112

andamento (min/max)



SUPERAMENTI DEI LIMITI DI LEGGE nel mese di

ottobre 2008

O₃

Limiti UE [2002/3/CE] - D.Lgs 183 21/5/2004

Soglia di informazione		<i>media oraria</i>				180 µg/m ³
superamenti nel mese						
	Parma-Cittadella	Parma - Montebello	Langhirano-Badia	Fidenza-Leopardi	Colorno-Saragat	
	0		0			
Soglia di allarme		<i>media oraria</i>				240 µg/m ³
superamenti nel mese						
	Parma-Cittadella	Parma - Montebello	Langhirano-Badia	Fidenza-Leopardi	Colorno-Saragat	
	0		0			
Valore bersaglio per la protezione della salute		<i>media mobile di 8 ore</i>				120 µg/m ³
superamenti nel mese						
	Parma-Cittadella	Parma - Montebello	Langhirano-Badia	Fidenza-Leopardi	Colorno-Saragat	
	0		0			

RAPPORTO SINTETICO DEL MESE DI

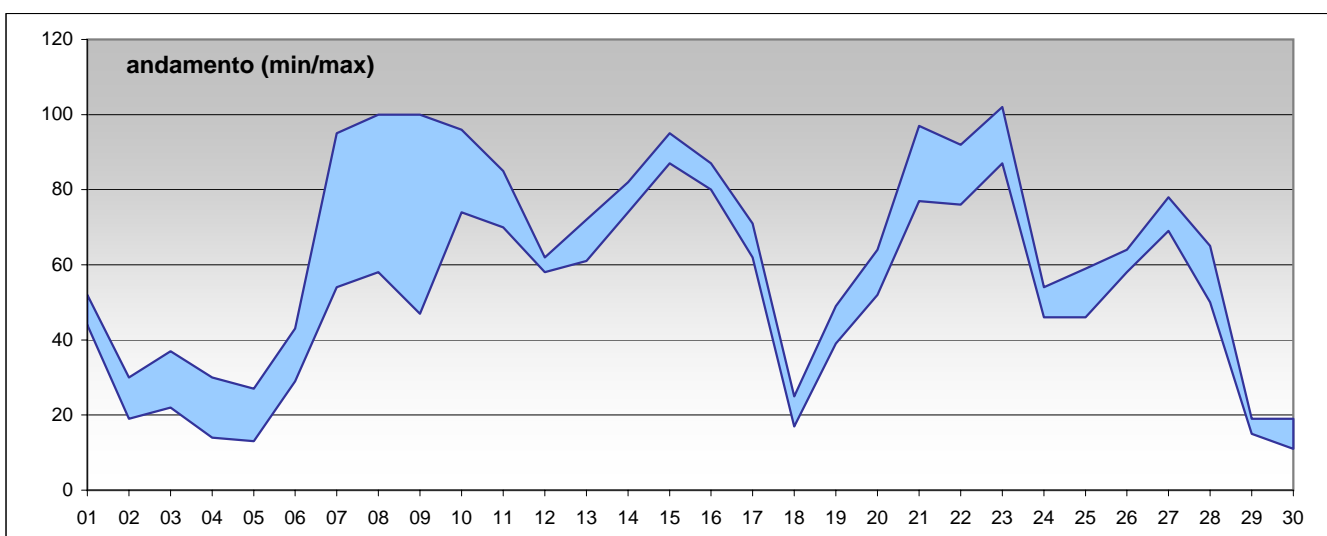
ottobre 2008

RAPPORTO SINTETICO DEL MESE DI

ottobre 2008

PM10

stazione	dati totali	dati validi	(%)	min	media	max	50°	90°	95°	98°
Parma - Cittadella	31	28	90%	17	56	96	62	85	88	92
Parma - Montebello	31	30	97%	15	59	102	63	95	97	99
Fidenza - Leopardi	31	21	68%	9	55	102	51	100	100	101
Colorno - Saragat	31	30	97%	11	51	91	57	78	87	89



SUPERAMENTI DEI LIMITI DI LEGGE nel mese di

ottobre 2008

Particolato Sospeso (PM10)

Limiti UE [1999/30/CE] - [DM 60 2/4/2002]

Valore limite per la protezione della salute *media 24 ore* 50 µg/m³

superamenti nel mese

	Parma-Cittadella	Parma - Montebello	Langhirano-Badia	Fidenza-Leopardi	Colorno-Saragat
	16	20		11	18

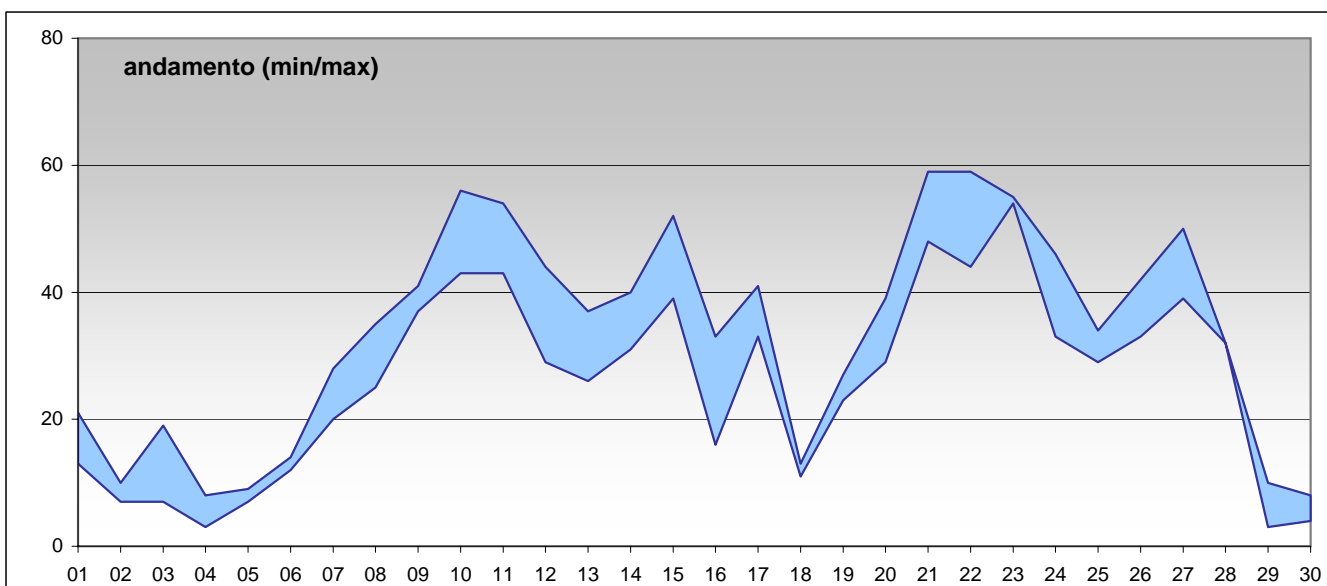
RAPPORTO SINTETICO DEL MESE DI

ottobre 2008

RAPPORTO SINTETICO DEL MESE DI **ottobre 2008**

PM 2.5

stazione	dati	dati	(%)	min	media	max	50°	90°	95°	98°
Parma - Cittadella	31	30	97%	8	33	59	36	55	58	59
Langhirano - Badia	31	30	97%	< 5	26	54	29	43	46	51



RAPPORTO SINTETICO DEL MESE DI **ottobre 2008**