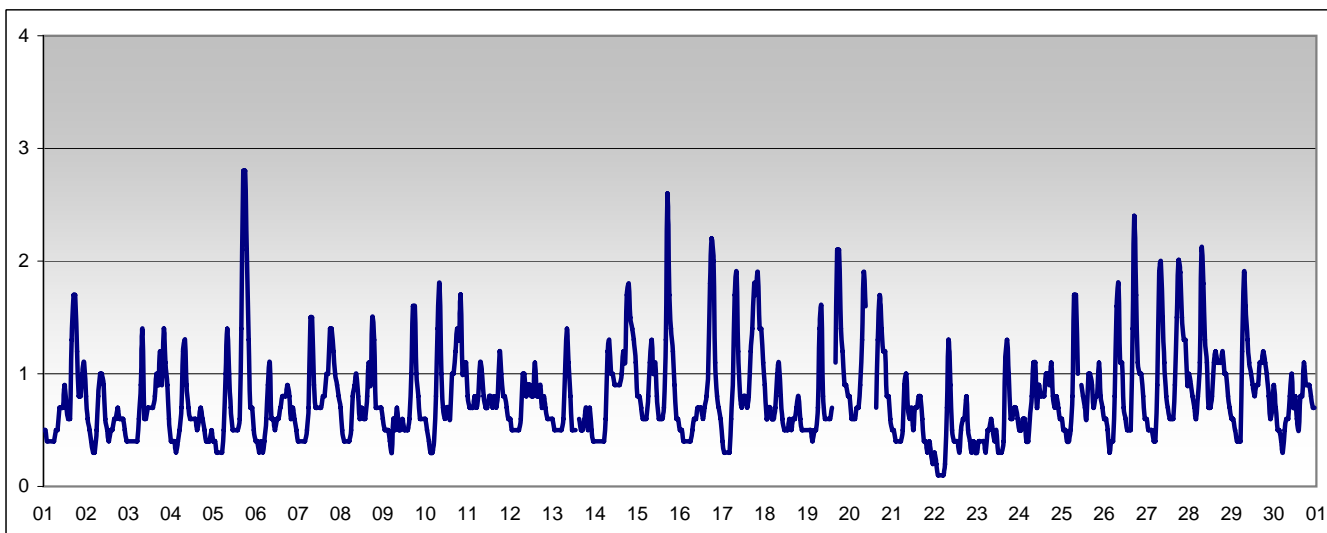


RAPPORTO SINTETICO DEL MESE DI

novembre 2008

**Monossido di carbonio - CO**

stazione	dati totali	dati validi	(%)	min	media	max	50°	90°	95°	98°
Parma - Montebello	721	712	99%	< 0.6	0.8	2.8	0.7	1.3	1.6	1.9



**SUPERAMENTI DEI LIMITI DI LEGGE nel mese di**

novembre 2008

**CO**

**Limite UE[2000/69/CE] - [DM 60 2/4/2002]**

Valore limite per la protezione della salute *media di 8 ore* 10 mg/m<sup>3</sup>

superamenti nel mese

	Parma-Cittadella	Parma - Montebello	Langhirano-Badia	Fidenza-Leopardi	Colorno-Saragat
		0			

RAPPORTO SINTETICO DEL MESE DI

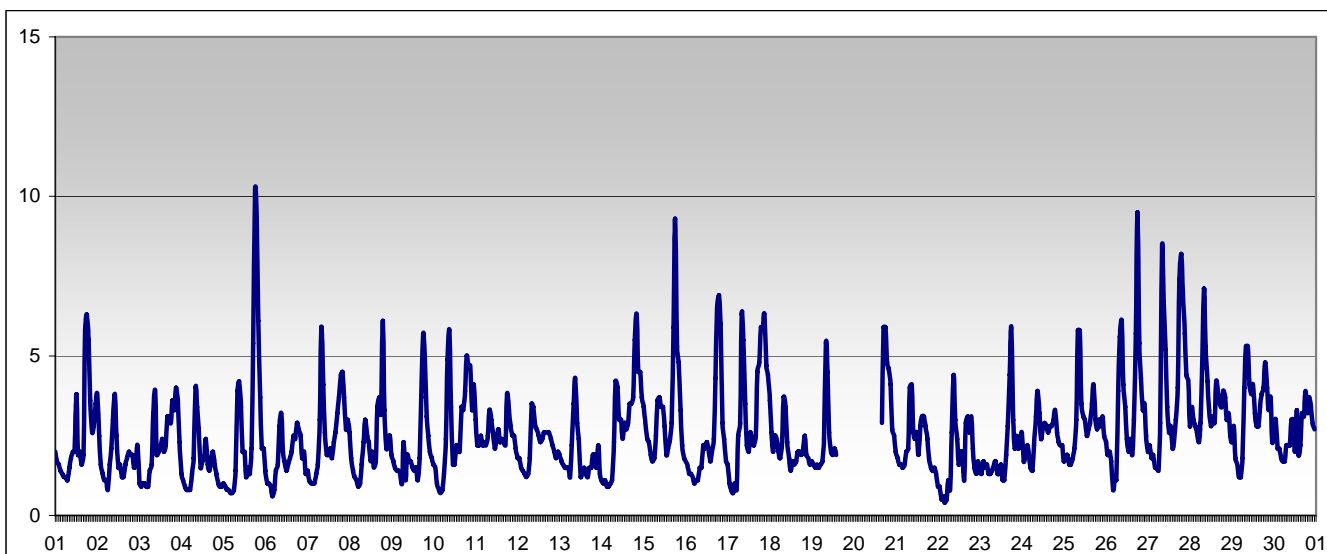
novembre 2008

RAPPORTO SINTETICO DEL MESE DI

novembre 2008

**Benzene - C6H6**

stazione	dati totali	dati validi	(%)	min	media	max	50°	90°	95°	98°
Parma - Montebello	721	695	96%	0.4	2.6	10.2	2.2	4.3	5.5	6.3



**SUPERAMENTI DEI LIMITI DI LEGGE nel mese di**

novembre 2008

**BENZENE**

*Limiti UE dal 2010 [2000/69/CE] - in vigore con margine di tolleranza [DM 60 2/4/2002]*

Valore limite per la protezione della salute	media annuale	7 µg/m <sup>3</sup>
--	---------------	---------------------

Parma-Cittadella	Parma - Montebello	Langhirano-Badia	Fidenza-Leopardi	Colorno-Saragat
------------------	--------------------	------------------	------------------	-----------------

Il limite è sulla media annua perciò la media verrà calcolata al termine dell'anno solare in corso.

RAPPORTO SINTETICO DEL MESE DI

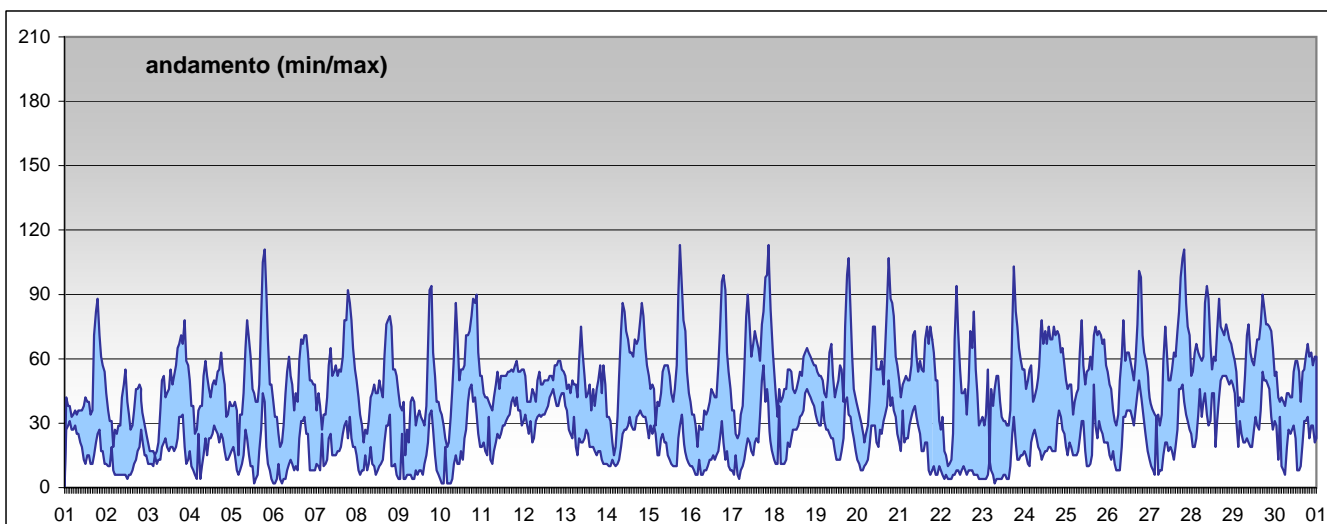
novembre 2008

RAPPORTO SINTETICO DEL MESE DI

novembre 2008

**Biossido di azoto - NO2**

stazione	dati totali	dati validi	(%)	min	media	max	50°	90°	95°	98°
Parma - Cittadella	721	683	95%	< 12	40	82	40	61	67	71
Parma - Montebello	721	682	95%	< 12	52	113	50	76	86	98
Langhirano - Badia	721	677	94%	< 12	21	57	19	40	44	48
Fidenza - Leopardi	721	687	95%	< 12	37	98	36	61	70	75
Colorno - Saragat	721	660	92%	< 12	32	75	33	50	54	57



**SUPERAMENTI DEI LIMITI DI LEGGE nel mese di**

novembre 2008

**NO2**

**Limiti UE dal 2010 [1999/30/CE] - in vigore con margine di tolleranza [DM 60 2/4/2002]**

Valore limite per la protezione della salute *media oraria* 220 µg/m<sup>3</sup>

superamenti nel mese

	Parma-Cittadella	Parma - Montebello	Langhirano-Badia	Fidenza-Leopardi	Colorno-Saragat
	0	0	0	0	0

Soglia di allarme *media oraria per più di tre ore* 400 µg/m<sup>3</sup>

superamenti nel mese

	Parma-Cittadella	Parma - Montebello	Langhirano-Badia	Fidenza-Leopardi	Colorno-Saragat
	0	0	0	0	0

RAPPORTO SINTETICO DEL MESE DI

novembre 2008

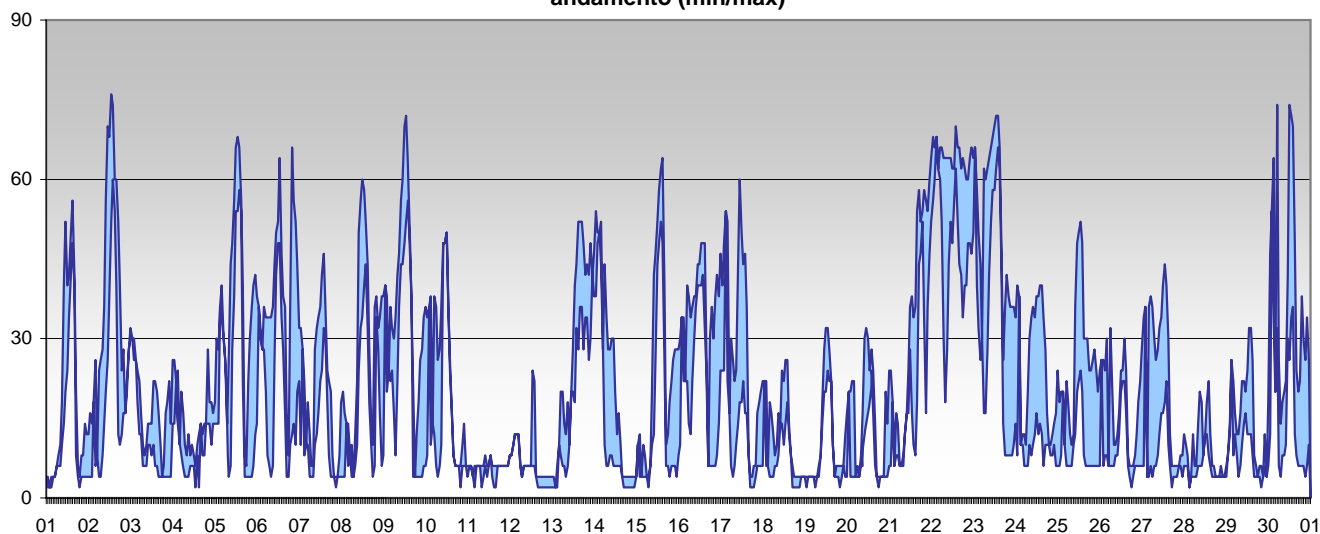
RAPPORTO SINTETICO DEL MESE DI

novembre 2008

Ozono - O<sub>3</sub>

stazione	dati totali	dati validi	(%)	min	media	max	50°	90°	95°	98°
Parma - Cittadella	721	685	95%	< 10	15	66	8	38	48	56
Langhirano - Badia	721	659	91%	< 10	27	76	24	56	64	68

andamento (min/max)



SUPERAMENTI DEI LIMITI DI LEGGE nel mese di

novembre 2008

O<sub>3</sub>

Limiti UE [2002/3/CE] - D.Lgs 183 21/5/2004

Soglia di informazione		<i>media oraria</i>				180 µg/m <sup>3</sup>
superamenti nel mese						
	Parma-Cittadella	Parma - Montebello	Langhirano-Badia	Fidenza-Leopardi	Colorno-Saragat	
	0		0			
Soglia di allarme		<i>media oraria</i>				240 µg/m <sup>3</sup>
superamenti nel mese						
	Parma-Cittadella	Parma - Montebello	Langhirano-Badia	Fidenza-Leopardi	Colorno-Saragat	
	0		0			
Valore bersaglio per la protezione della salute		<i>media mobile di 8 ore</i>				120 µg/m <sup>3</sup>
superamenti nel mese						
	Parma-Cittadella	Parma - Montebello	Langhirano-Badia	Fidenza-Leopardi	Colorno-Saragat	
	0		0			

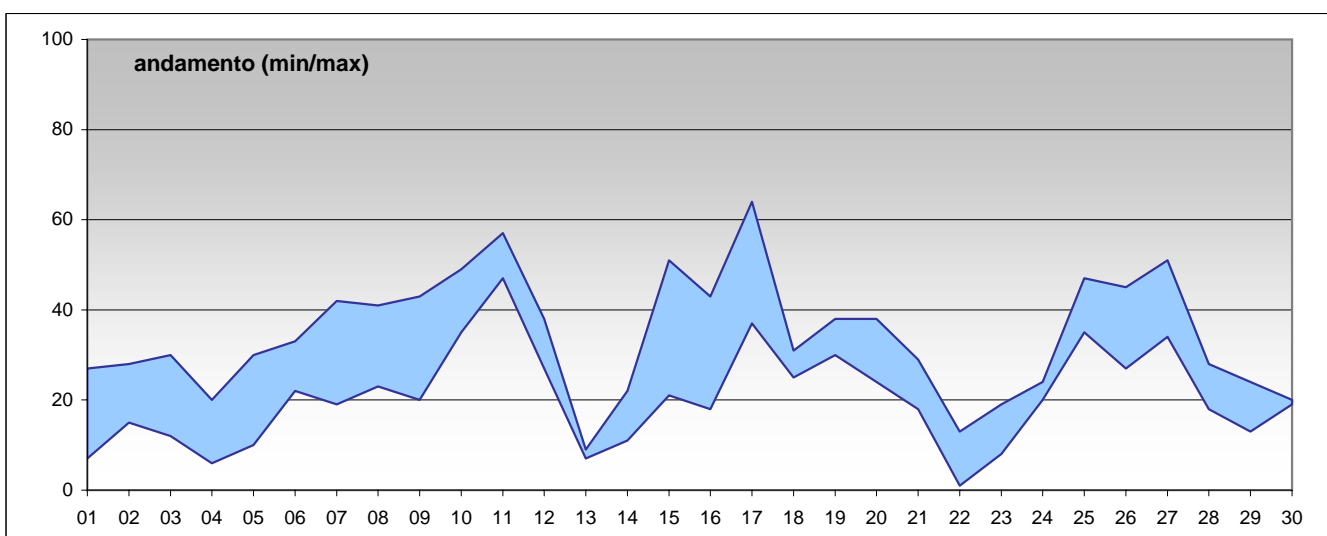
RAPPORTO SINTETICO DEL MESE DI

novembre 2008

RAPPORTO SINTETICO DEL MESE DI

novembre 2008

PM10										
stazione	dati totali	dati validi	(%)	min	media	max	50°	90°	95°	98°
Parma - Cittadella	30	28	93%	< 5	25	54	25	35	39	47
Parma - Montebello	30	27	90%	9	32	64	30	50	55	60
Fidenza - Leopardi	30	27	90%	< 5	21	51	19	35	36	44
Colorno - Saragat	30	26	87%	5	29	51	28	46	47	49



SUPERAMENTI DEI LIMITI DI LEGGE nel mese di

novembre 2008

Particolato Sospeso (PM10)

Limiti UE [1999/30/CE] - [DM 60 2/4/2002]

Valore limite per la protezione della salute *media 24 ore* 50 µg/m<sup>3</sup>

superamenti nel mese

	Parma-Cittadella	Parma - Montebello	Langhirano-Badia	Fidenza-Leopardi	Colorno-Saragat
	1	3		1	1

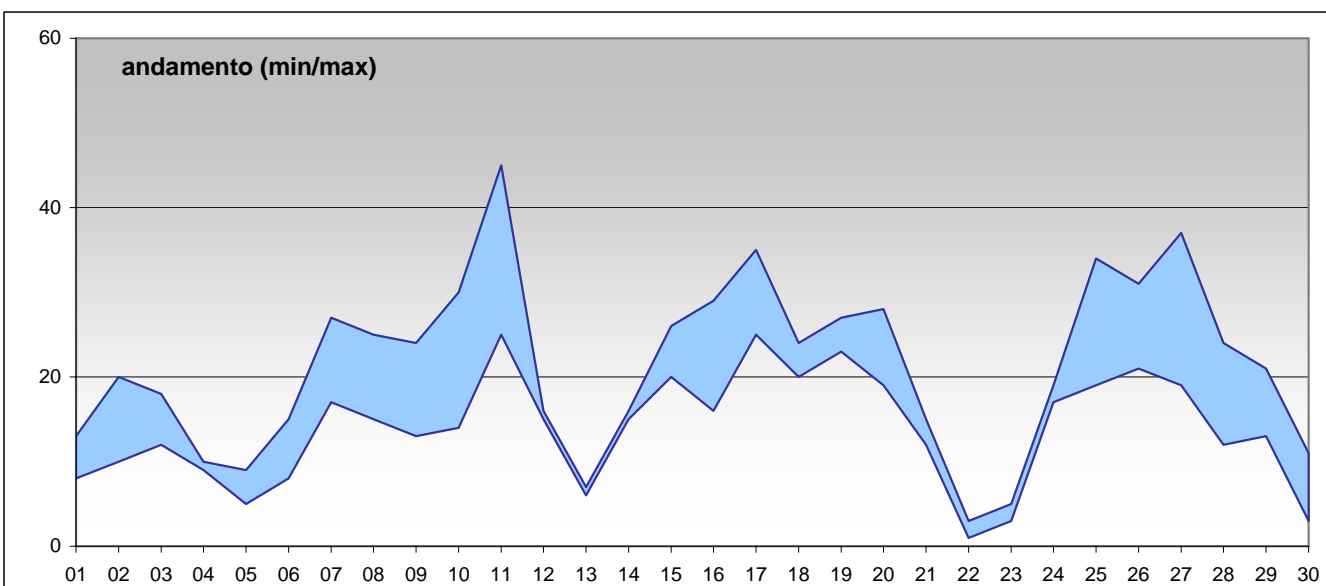
RAPPORTO SINTETICO DEL MESE DI

novembre 2008

**RAPPORTO SINTETICO DEL MESE DI** **novembre 2008**

**PM 2.5**

stazione	dati	dati	(%)	min	media	max	50°	90°	95°	98°
Parma - Cittadella	30	30	100%	< 5	21	45	21	34	36	40
Langhirano - Badia	30	30	100%	< 5	14	25	15	23	25	25



**RAPPORTO SINTETICO DEL MESE DI** **novembre 2008**