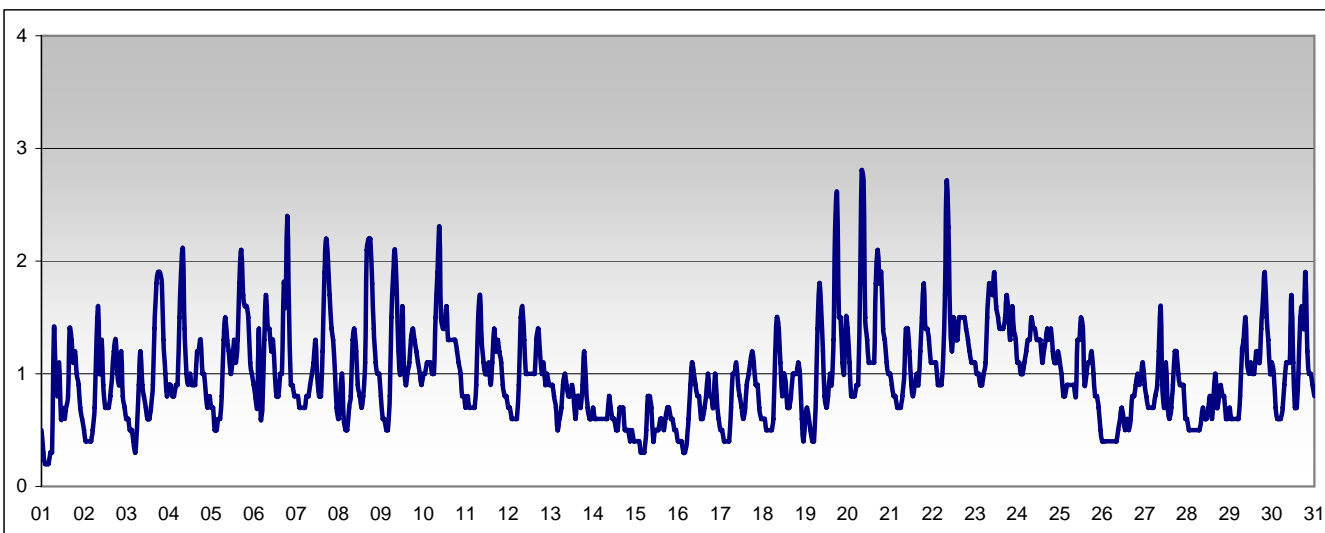


RAPPORTO SINTETICO DEL MESE DI

dicembre 2008

Monossido di carbonio - CO

stazione	dati totali	dati validi	(%)	min	media	max	50°	90°	95°	98°
Parma - Montebello	744	740	99%	< 0.6	1.0	2.8	0.9	1.5	1.8	2.1



SUPERAMENTI DEI LIMITI DI LEGGE nel mese di

dicembre 2008

CO

Limite UE[2000/69/CE] - [DM 60 2/4/2002]

Valore limite per la protezione della salute *media di 8 ore* 10 mg/m³

superamenti nel mese

	Parma-Cittadella	Parma - Montebello	Langhirano-Badia	Fidenza-Leopardi	Colorno-Saragat
		0			

RAPPORTO SINTETICO DEL MESE DI

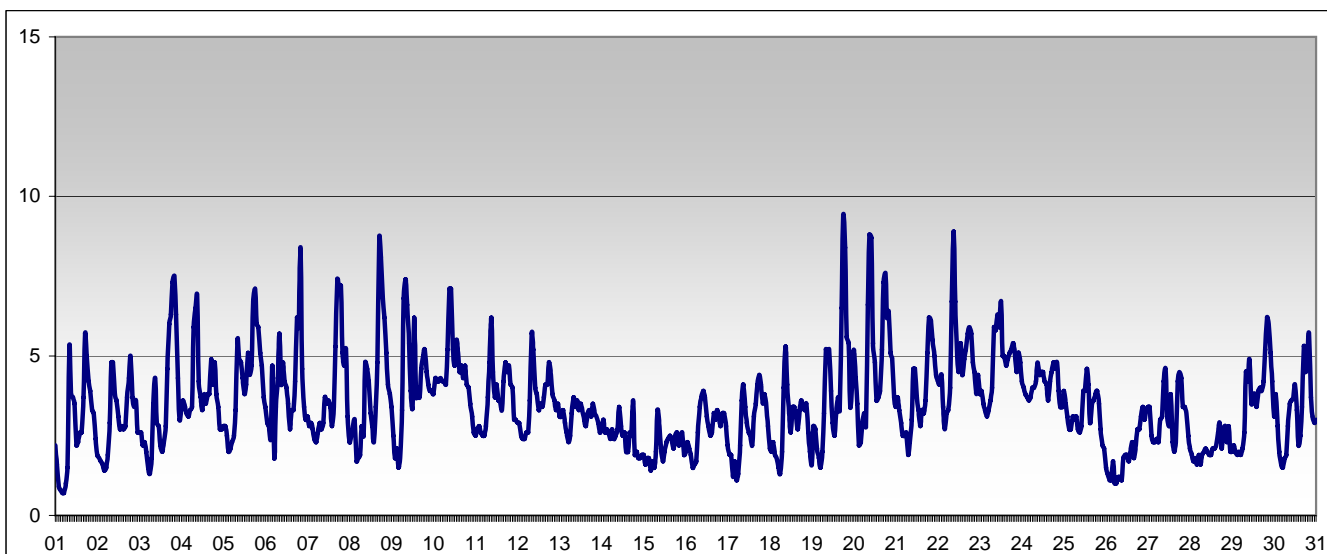
dicembre 2008

RAPPORTO SINTETICO DEL MESE DI

dicembre 2008

Benzene - C6H6

stazione	dati totali	dati validi	(%)	min	media	max	50°	90°	95°	98°
Parma - Montebello	744	744	100%	0.7	3.5	9.4	3.4	5.2	6.2	7.2



SUPERAMENTI DEI LIMITI DI LEGGE nel mese di

dicembre 2008

BENZENE

Limiti UE dal 2010 [2000/69/CE] - in vigore con margine di tolleranza [DM 60 2/4/2002]

Valore limite per la protezione della salute	media annuale	7 µg/m ³
--	---------------	---------------------

Parma-Cittadella	Parma - Montebello	Langhirano-Badia	Fidenza-Leopardi	Colorno-Saragat
------------------	--------------------	------------------	------------------	-----------------

Il limite è sulla media annua perciò la media verrà calcolata al termine dell'anno solare in corso.

RAPPORTO SINTETICO DEL MESE DI

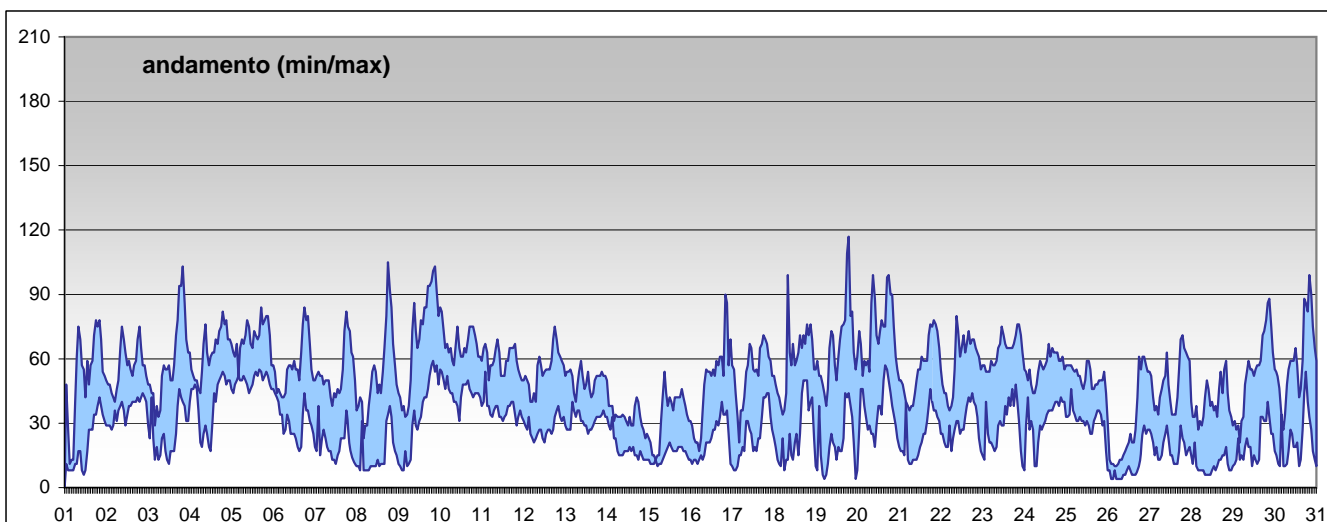
dicembre 2008

RAPPORTO SINTETICO DEL MESE DI

dicembre 2008

Biossido di azoto - NO2

stazione	dati totali	dati validi	(%)	min	media	max	50°	90°	95°	98°
Parma - Cittadella	744	669	90%	< 12	52	101	54	69	75	80
Parma - Montebello	744	713	96%	< 12	52	117	54	75	80	90
Langhirano - Badia	744	711	96%	< 12	27	61	27	48	52	55
Fidenza - Leopardi	744	681	92%	< 12	46	103	48	67	73	82
Colorno - Saragat	744	713	96%	< 12	38	63	40	54	55	59



SUPERAMENTI DEI LIMITI DI LEGGE nel mese di

dicembre 2008

NO2

Limiti UE dal 2010 [1999/30/CE] - in vigore con margine di tolleranza [DM 60 2/4/2002]

Valore limite per la protezione della salute *media oraria* 220 µg/m³

superamenti nel mese

	Parma-Cittadella	Parma - Montebello	Langhirano-Badia	Fidenza-Leopardi	Colorno-Saragat
	0	0	0	0	0

Soglia di allarme *media oraria per più di tre ore* 400 µg/m³

superamenti nel mese

	Parma-Cittadella	Parma - Montebello	Langhirano-Badia	Fidenza-Leopardi	Colorno-Saragat
	0	0	0	0	0

RAPPORTO SINTETICO DEL MESE DI

dicembre 2008

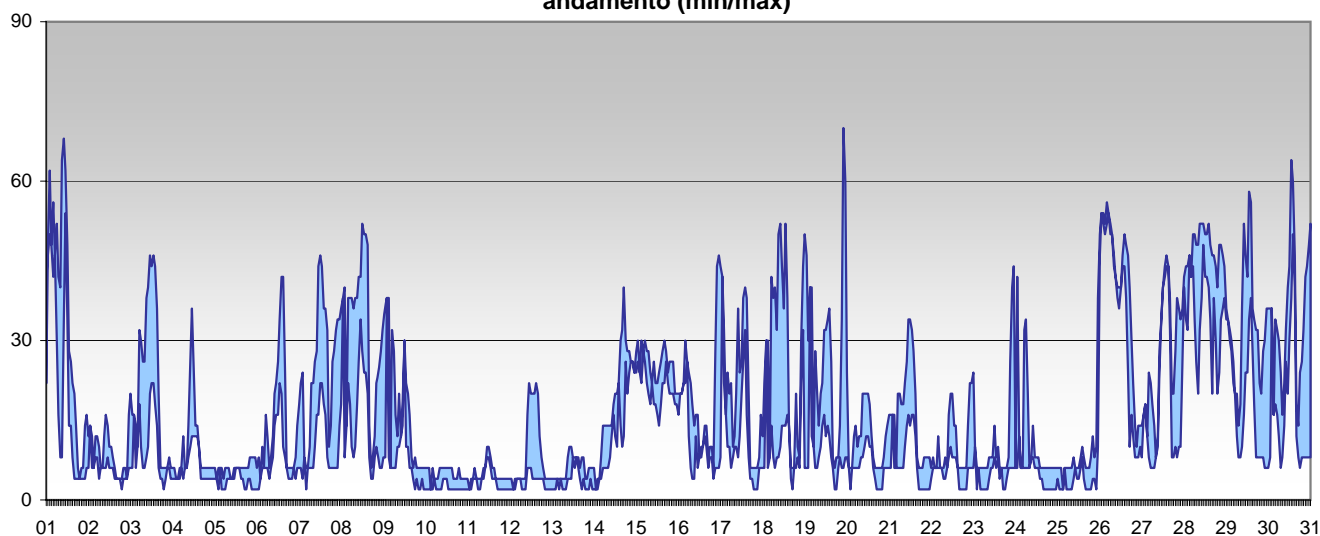
RAPPORTO SINTETICO DEL MESE DI

dicembre 2008

Ozono - O₃

stazione	dati totali	dati validi	(%)	min	media	max	50°	90°	95°	98°
Parma - Cittadella	744	711	96%	< 10	13	62	8	30	40	48
Langhirano - Badia	744	710	95%	< 10	19	70	14	44	50	54

andamento (min/max)



SUPERAMENTI DEI LIMITI DI LEGGE nel mese di

dicembre 2008

O₃

Limiti UE [2002/3/CE] - D.Lgs 183 21/5/2004

Soglia di informazione		<i>media oraria</i>				180 µg/m ³
superamenti nel mese						
	Parma-Cittadella	Parma - Montebello	Langhirano-Badia	Fidenza-Leopardi	Colorno-Saragat	
	0		0			
Soglia di allarme		<i>media oraria</i>				240 µg/m ³
superamenti nel mese						
	Parma-Cittadella	Parma - Montebello	Langhirano-Badia	Fidenza-Leopardi	Colorno-Saragat	
	0		0			
Valore bersaglio per la protezione della salute		<i>media mobile di 8 ore</i>				120 µg/m ³
superamenti nel mese						
	Parma-Cittadella	Parma - Montebello	Langhirano-Badia	Fidenza-Leopardi	Colorno-Saragat	
	0		0			

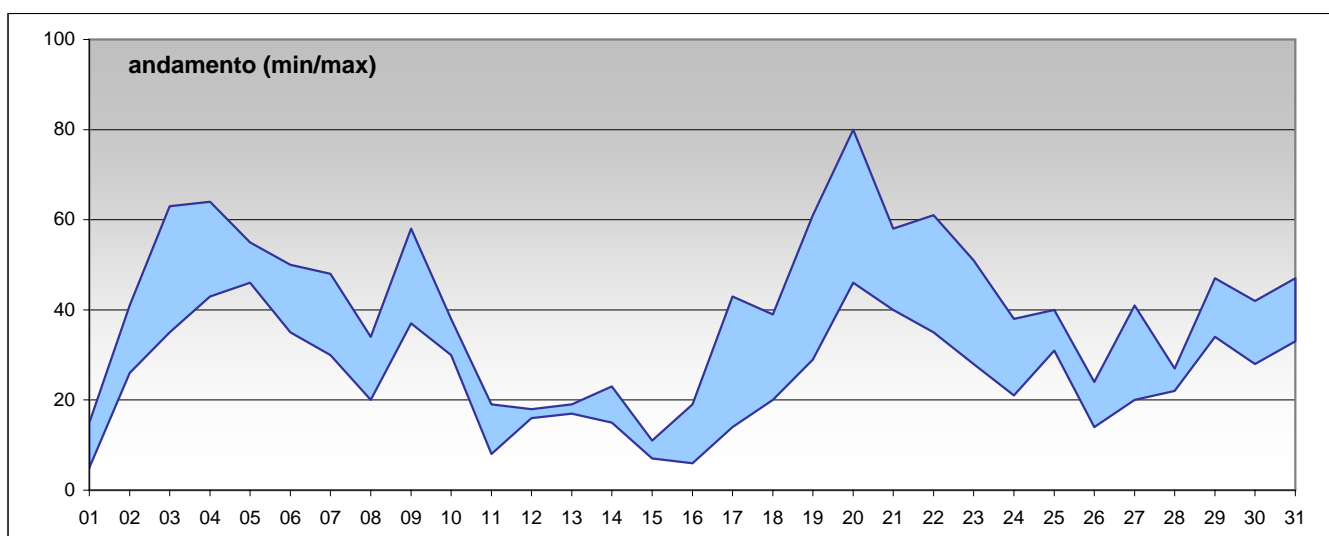
RAPPORTO SINTETICO DEL MESE DI

dicembre 2008

RAPPORTO SINTETICO DEL MESE DI

dicembre 2008

PM10										
stazione	dati totali	dati validi	(%)	min	media	max	50°	90°	95°	98°
Parma - Cittadella	31	28	90%	11	30	47	29	45	46	46
Parma - Montebello	31	30	97%	11	41	80	41	61	64	71
Fidenza - Leopardi	31	27	87%	5	28	48	30	43	47	48
Colorno - Saragat	31	31	100%	7	34	58	35	52	54	56



SUPERAMENTI DEI LIMITI DI LEGGE nel mese di

dicembre 2008

Particolato Sospeso (PM10)

Limiti UE [1999/30/CE] - [DM 60 2/4/2002]

Valore limite per la protezione della salute *media 24 ore* 50 µg/m³

superamenti nel mese

	Parma-Cittadella	Parma - Montebello	Langhirano-Badia	Fidenza-Leopardi	Colorno-Saragat
	0	9		0	4

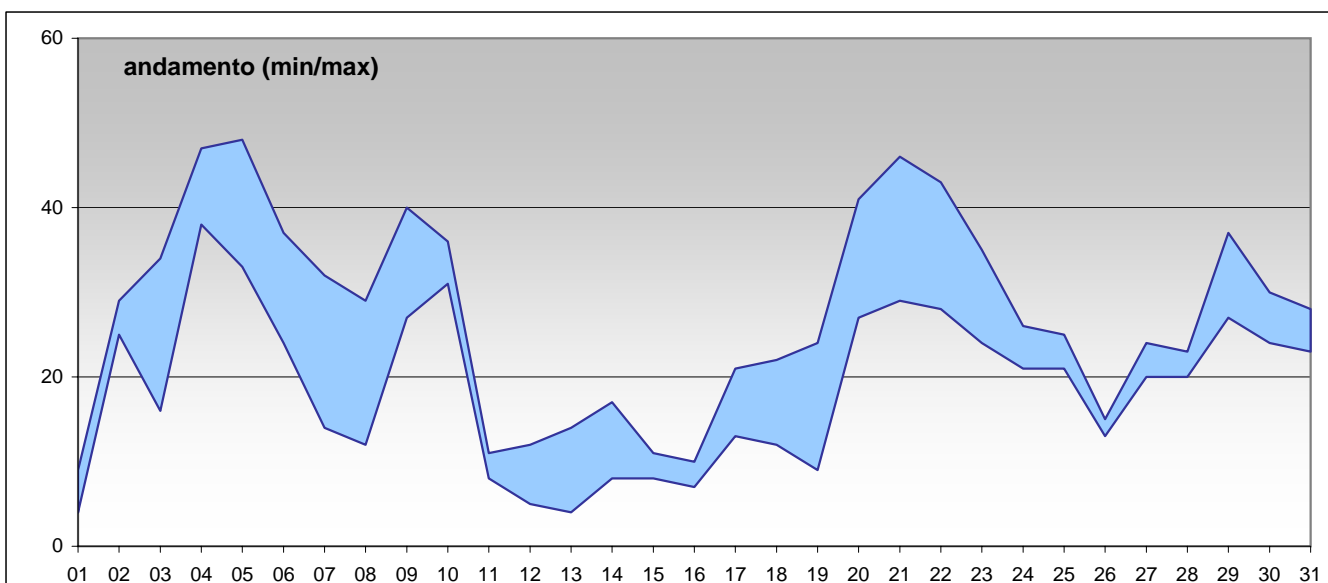
RAPPORTO SINTETICO DEL MESE DI

dicembre 2008

RAPPORTO SINTETICO DEL MESE DI **dicembre 2008**

PM 2.5

stazione	dati	dati	(%)	min	media	max	50°	90°	95°	98°
Parma - Cittadella	31	31	100%	9	28	48	28	43	47	47
Langhirano - Badia	31	31	100%	< 5	19	38	20	29	32	35



RAPPORTO SINTETICO DEL MESE DI **dicembre 2008**