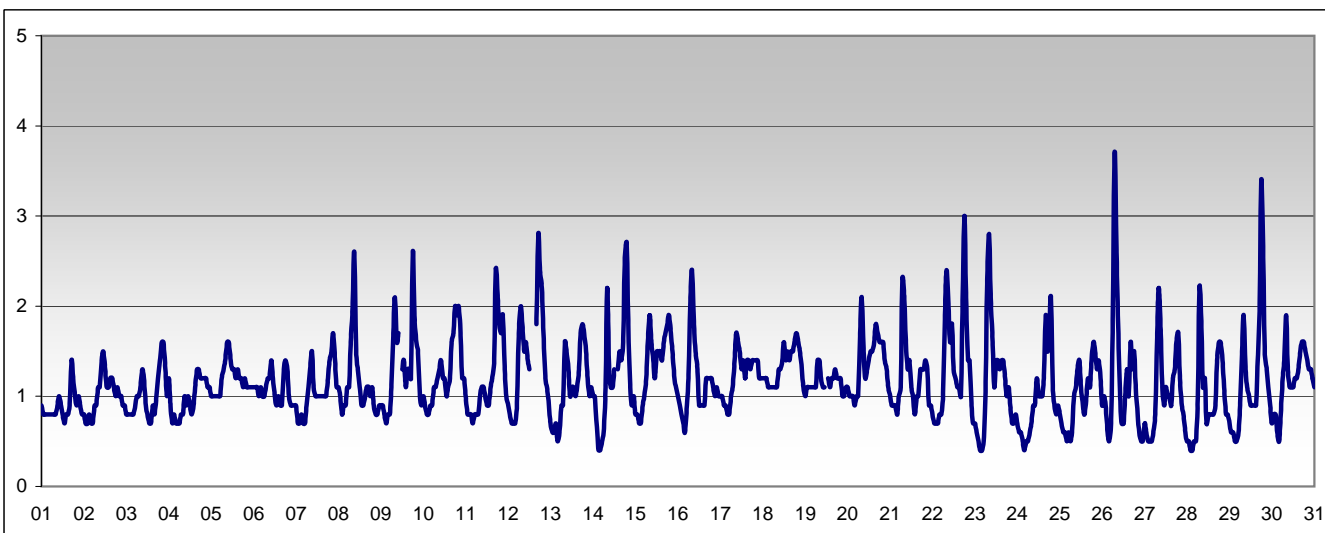


RAPPORTO SINTETICO DEL MESE DI

gennaio 2009

Monossido di carbonio - CO

stazione	dati totali	dati validi	(%)	min	media	max	50°	90°	95°	98°
Parma - Montebello	744	734	99%	< 0.6	1.1	3.7	1.1	1.7	1.9	2.3



SUPERAMENTI DEI LIMITI DI LEGGE nel mese di

gennaio 2009

CO

Limite UE[2000/69/CE] - [DM 60 2/4/2002]

Valore limite per la protezione della salute *media di 8 ore* 10 mg/m³

superamenti nel mese

	Parma-Cittadella	Parma - Montebello	Langhirano-Badia	Fidenza-Leopardi	Colorno-Saragat
		0			

RAPPORTO SINTETICO DEL MESE DI

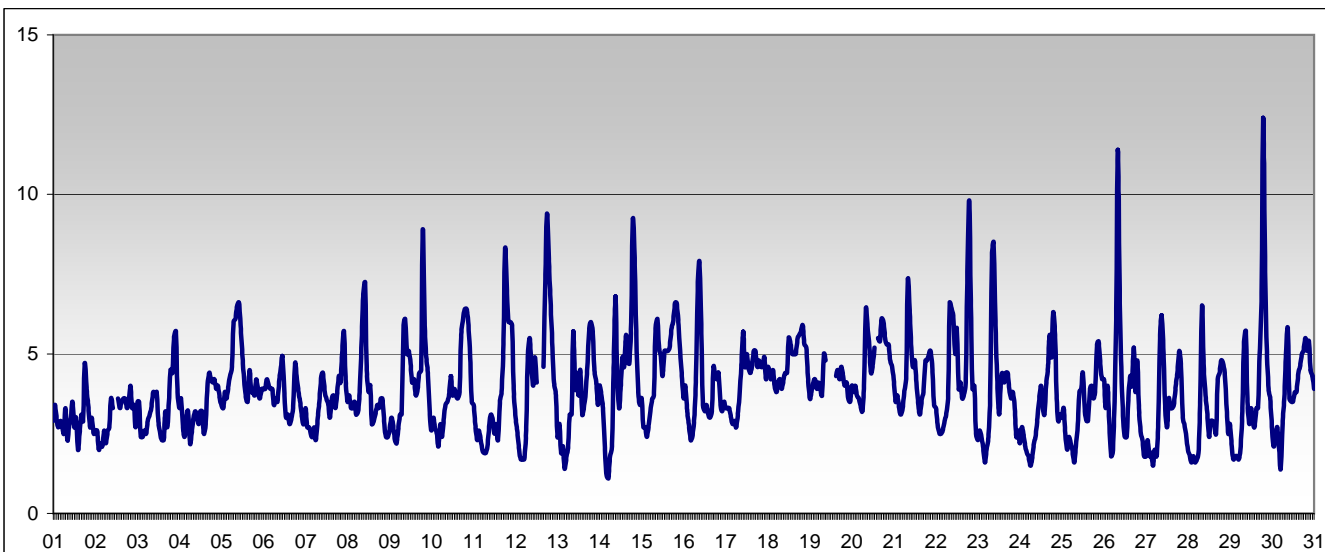
gennaio 2009

RAPPORTO SINTETICO DEL MESE DI

gennaio 2009

Benzene - C6H6

stazione	dati totali	dati validi	(%)	min	media	max	50°	90°	95°	98°
Parma - Montebello	744	733	99%	1.1	3.8	12.4	3.6	5.7	6.3	7.3



SUPERAMENTI DEI LIMITI DI LEGGE nel mese di

gennaio 2009

BENZENE

Limiti UE dal 2010 [2000/69/CE] - in vigore con margine di tolleranza [DM 60 2/4/2002]

Valore limite per la protezione della salute | *media annuale* | 6 µg/m³

Parma-Cittadella	Parma - Montebello	Langhirano-Badia	Fidenza-Leopardi	Colorno-Saragat
------------------	--------------------	------------------	------------------	-----------------

Il limite è sulla media annua perciò la media verrà calcolata al termine dell'anno solare in corso.

RAPPORTO SINTETICO DEL MESE DI

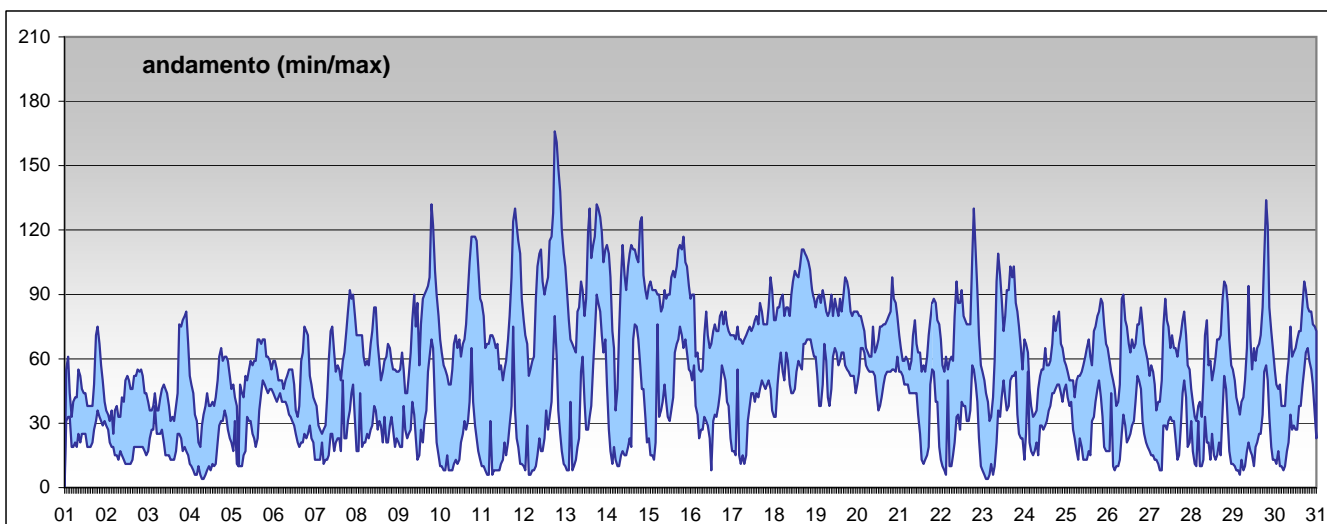
gennaio 2009

RAPPORTO SINTETICO DEL MESE DI

gennaio 2009

Biossido di azoto - NO2

stazione	dati totali	dati validi	(%)	min	media	max	50°	90°	95°	98°
Parma - Cittadella	713	705	99%	19	64	140	61	94	103	113
Parma - Montebello	713	706	99%	17	64	166	61	92	105	122
Langhirano - Badia	713	706	99%	< 12	31	90	27	57	65	73
Fidenza - Leopardi	713	712	100%	< 12	55	140	54	88	98	111
Colorno - Saragat	718	718	100%	13	52	115	50	80	90	100



SUPERAMENTI DEI LIMITI DI LEGGE nel mese di

gennaio 2009

NO2

Limiti UE dal 2010 [1999/30/CE] - in vigore con margine di tolleranza [DM 60 2/4/2002]

Valore limite per la protezione della salute *media oraria* 210 µg/m³

superamenti nel mese

	Parma-Cittadella	Parma - Montebello	Langhirano-Badia	Fidenza-Leopardi	Colorno-Saragat
	0	0	0	0	0

Soglia di allarme *media oraria per più di tre ore* 400 µg/m³

superamenti nel mese

	Parma-Cittadella	Parma - Montebello	Langhirano-Badia	Fidenza-Leopardi	Colorno-Saragat
	0	0	0	0	0

RAPPORTO SINTETICO DEL MESE DI

gennaio 2009

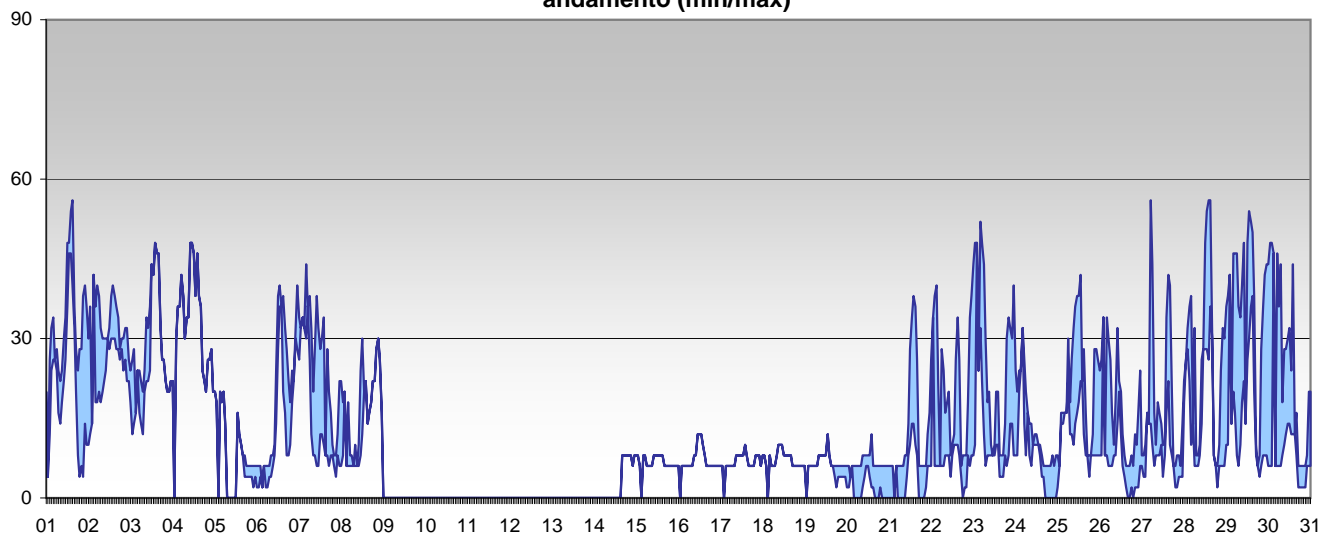
RAPPORTO SINTETICO DEL MESE DI

gennaio 2009

Ozono - O₃

stazione	dati totali	dati validi	(%)	min	media	max	50°	90°	95°	98°
Parma - Cittadella	713	577	81%	< 10	14	56	8	30	36	43
Langhirano - Badia	713	396	56%	< 10	19	56	17	40	46	48

andamento (min/max)



SUPERAMENTI DEI LIMITI DI LEGGE nel mese di

gennaio 2009

O₃

Limiti UE [2002/3/CE] - D.Lgs 183 21/5/2004

Soglia di informazione		<i>media oraria</i>				180 µg/m ³
superamenti nel mese						
	Parma-Cittadella	Parma - Montebello	Langhirano-Badia	Fidenza-Leopardi	Colorno-Saragat	
	0		0			
Soglia di allarme		<i>media oraria</i>				240 µg/m ³
superamenti nel mese						
	Parma-Cittadella	Parma - Montebello	Langhirano-Badia	Fidenza-Leopardi	Colorno-Saragat	
	0		0			
Valore bersaglio per la protezione della salute		<i>media mobile di 8 ore</i>				120 µg/m ³
superamenti nel mese						
	Parma-Cittadella	Parma - Montebello	Langhirano-Badia	Fidenza-Leopardi	Colorno-Saragat	
	0		0			

RAPPORTO SINTETICO DEL MESE DI

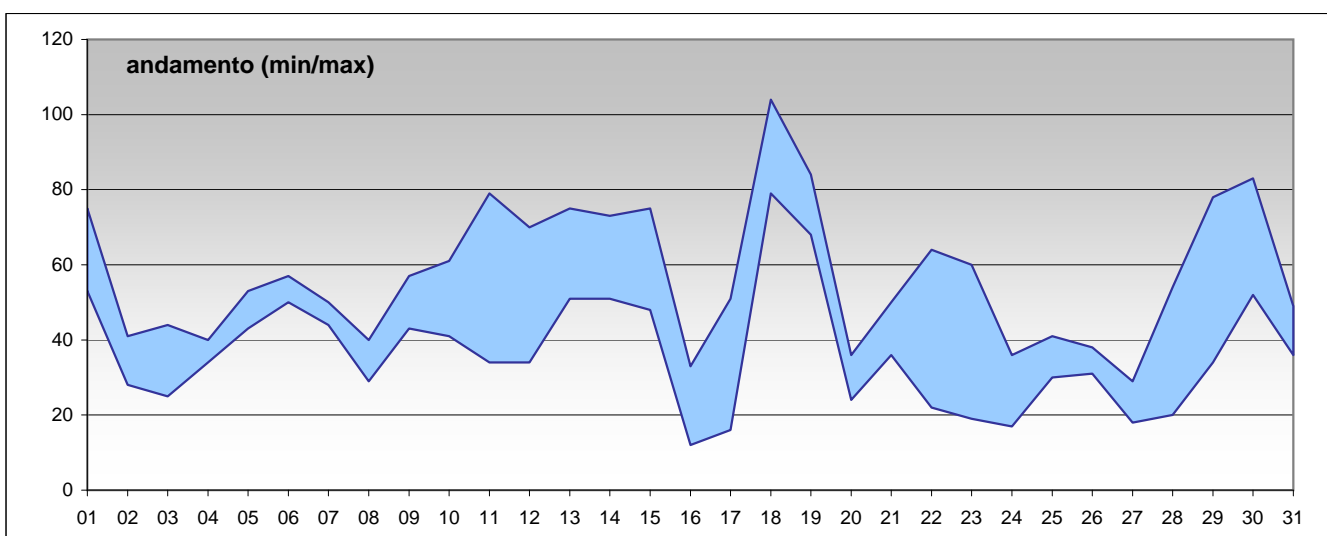
gennaio 2009

RAPPORTO SINTETICO DEL MESE DI

gennaio 2009

PM10

stazione	dati totali	dati validi	(%)	min	media	max	50°	90°	95°	98°
Parma - Cittadella	31	26	84%	23	44	95	39	65	75	86
Parma - Montebello	31	31	100%	25	51	104	50	78	81	91
Fidenza - Leopardi	31	30	97%	12	37	84	34	53	68	81
Colorno - Saragat	31	31	100%	22	50	97	43	75	77	86



SUPERAMENTI DEI LIMITI DI LEGGE nel mese di

gennaio 2009

Particolato Sospeso (PM10)

Limiti UE [1999/30/CE] - [DM 60 2/4/2002]

Valore limite per la protezione della salute *media 24 ore* 50 µg/m³

superamenti nel mese

	Parma-Cittadella	Parma - Montebello	Langhirano-Badia	Fidenza-Leopardi	Colorno-Saragat
	7	15		7	12

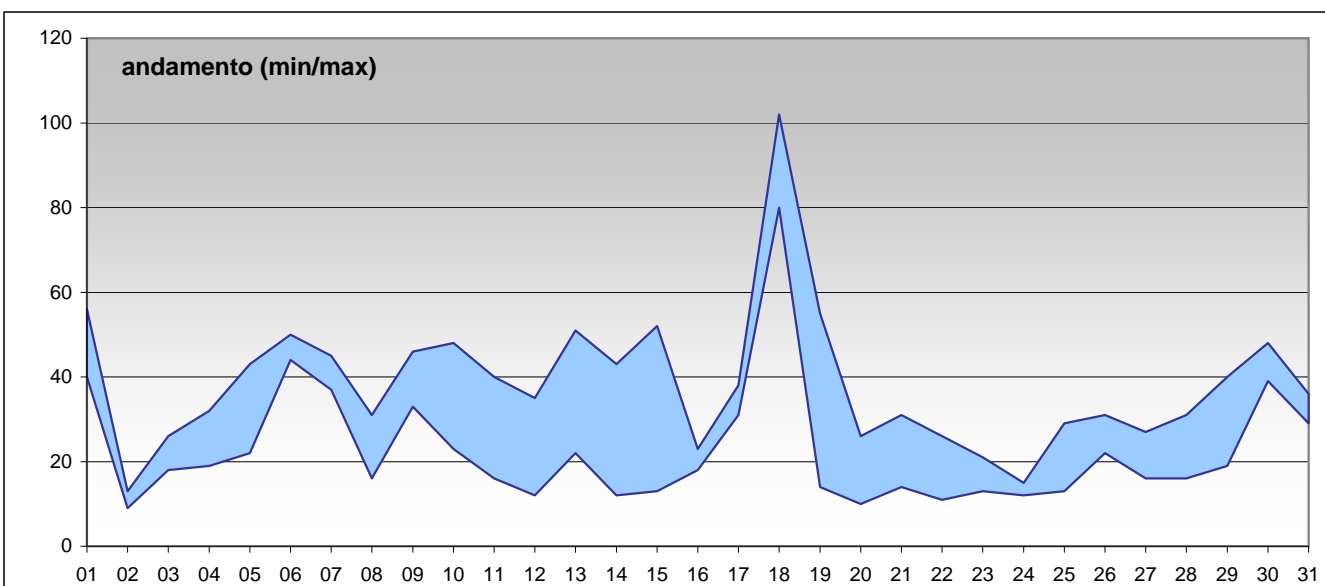
RAPPORTO SINTETICO DEL MESE DI

gennaio 2009

RAPPORTO SINTETICO DEL MESE DI **gennaio 2009**

PM 2.5

stazione	dati	dati	(%)	min	media	max	50°	90°	95°	98°
Parma - Cittadella	31	31	100%	13	38	102	35	52	56	74
Langhirano - Badia	31	31	100%	9	23	80	18	39	42	58



RAPPORTO SINTETICO DEL MESE DI **gennaio 2009**