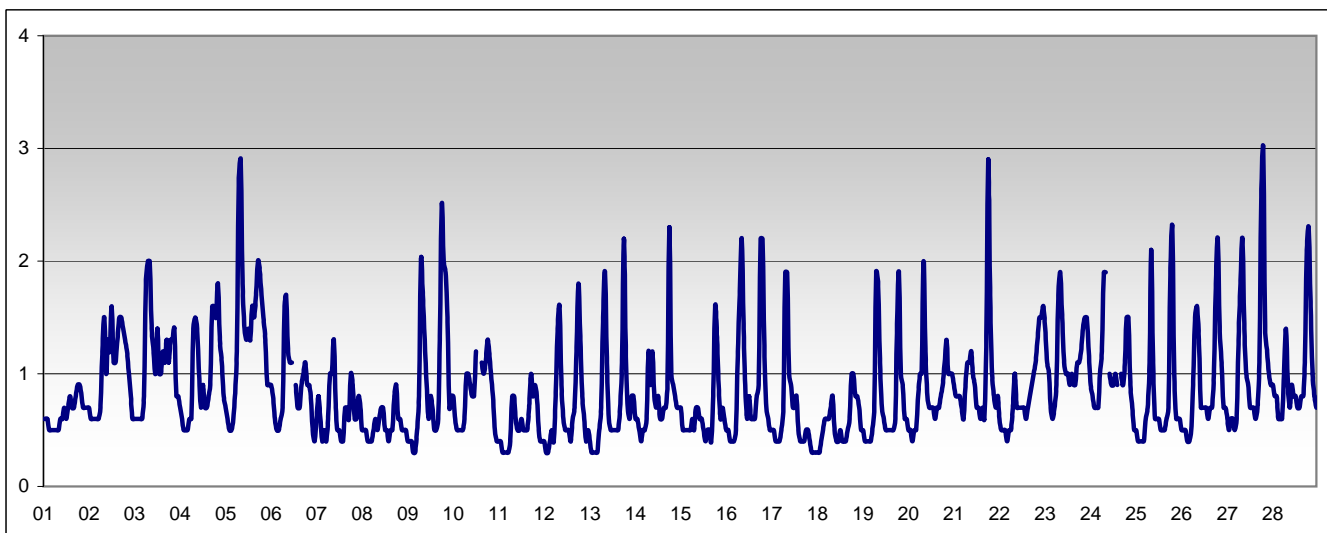


RAPPORTO SINTETICO DEL MESE DI

febbraio 2009

Monossido di carbonio - CO

stazione	dati totali	dati validi	(%)	min	media	max	50°	90°	95°	98°
Parma - Montebello	672	667	99%	< 0.6	0.9	3.0	0.7	1.5	1.9	2.2



SUPERAMENTI DEI LIMITI DI LEGGE nel mese di

febbraio 2009

CO

Limite UE[2000/69/CE] - [DM 60 2/4/2002]

Valore limite per la protezione della salute *media di 8 ore* 10 mg/m³

superamenti nel mese

	Parma-Cittadella	Parma - Montebello	Langhirano-Badia	Fidenza-Leopardi	Colorno-Saragat
		0			

RAPPORTO SINTETICO DEL MESE DI

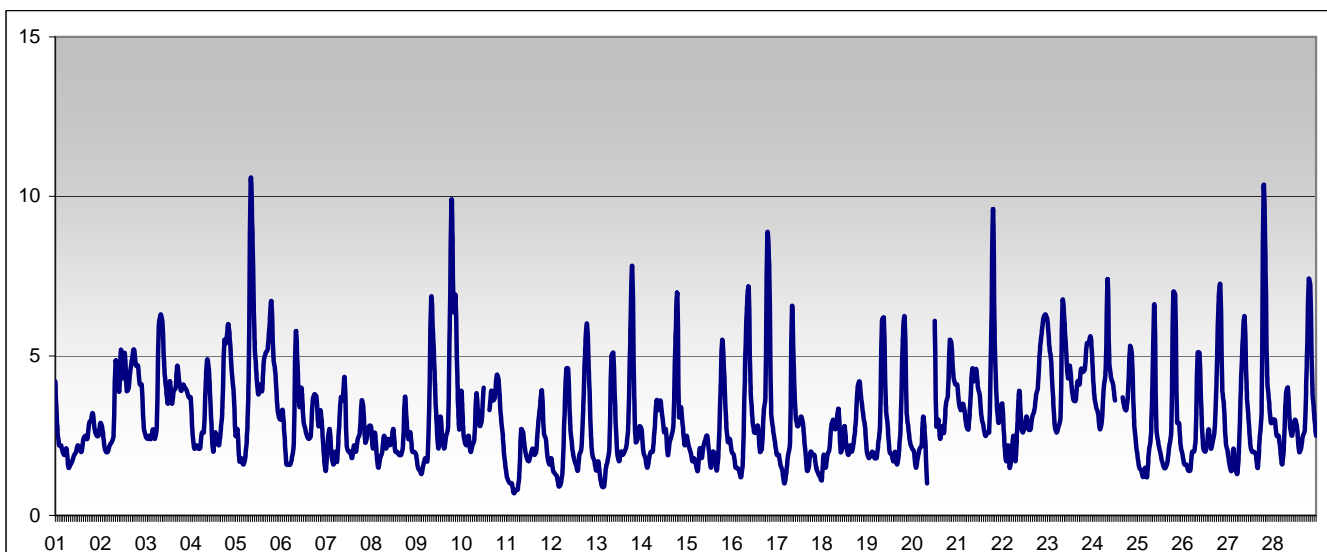
febbraio 2009

RAPPORTO SINTETICO DEL MESE DI

febbraio 2009

Benzene - C6H6

stazione	dati totali	dati validi	(%)	min	media	max	50°	90°	95°	98°
Parma - Montebello	672	664	99%	0.7	3.1	10.4	2.7	5.2	6.1	7.1



SUPERAMENTI DEI LIMITI DI LEGGE nel mese di

febbraio 2009

BENZENE

Limiti UE dal 2010 [2000/69/CE] - in vigore con margine di tolleranza [DM 60 2/4/2002]

Valore limite per la protezione della salute	<i>media annuale</i>				6 µg/m ³
	Parma-Cittadella	Parma - Montebello	Langhirano-Badia	Fidenza-Leopardi	Colorno-Saragat
Il limite è sulla media annua perciò la media verrà calcolata al termine dell'anno solare in corso.					

RAPPORTO SINTETICO DEL MESE DI

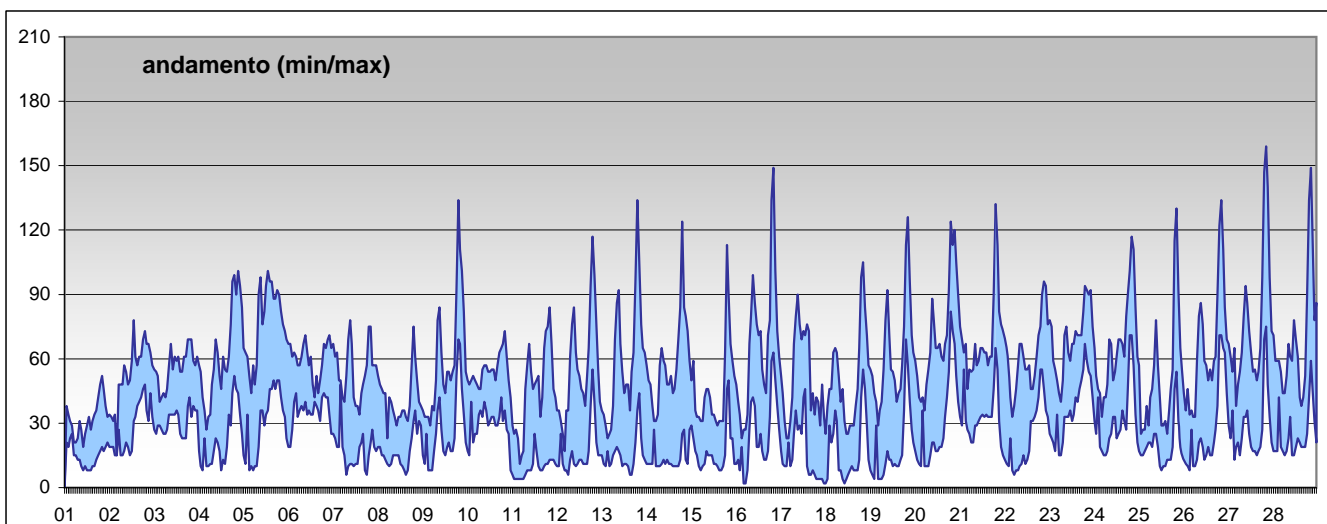
febbraio 2009

RAPPORTO SINTETICO DEL MESE DI

febbraio 2009

Biossido di azoto - NO2

stazione	dati totali	dati validi	(%)	min	media	max	50°	90°	95°	98°
Parma - Cittadella	644	553	86%	< 12	52	140	52	82	93	105
Parma - Montebello	644	639	99%	< 12	56	159	54	88	99	122
Langhirano - Badia	644	631	98%	< 12	27	82	25	48	57	68
Fidenza - Leopardi	644	623	97%	< 12	39	134	36	71	84	99
Colorno - Saragat	644	643	100%	< 12	37	99	38	59	67	73



SUPERAMENTI DEI LIMITI DI LEGGE nel mese di

febbraio 2009

NO2

Limiti UE dal 2010 [1999/30/CE] - in vigore con margine di tolleranza [DM 60 2/4/2002]

Valore limite per la protezione della salute *media oraria* 210 µg/m³

superamenti nel mese

	Parma-Cittadella	Parma - Montebello	Langhirano-Badia	Fidenza-Leopardi	Colorno-Saragat
	0	0	0	0	0

Soglia di allarme *media oraria per più di tre ore* 400 µg/m³

superamenti nel mese

	Parma-Cittadella	Parma - Montebello	Langhirano-Badia	Fidenza-Leopardi	Colorno-Saragat
	0	0	0	0	0

RAPPORTO SINTETICO DEL MESE DI

febbraio 2009

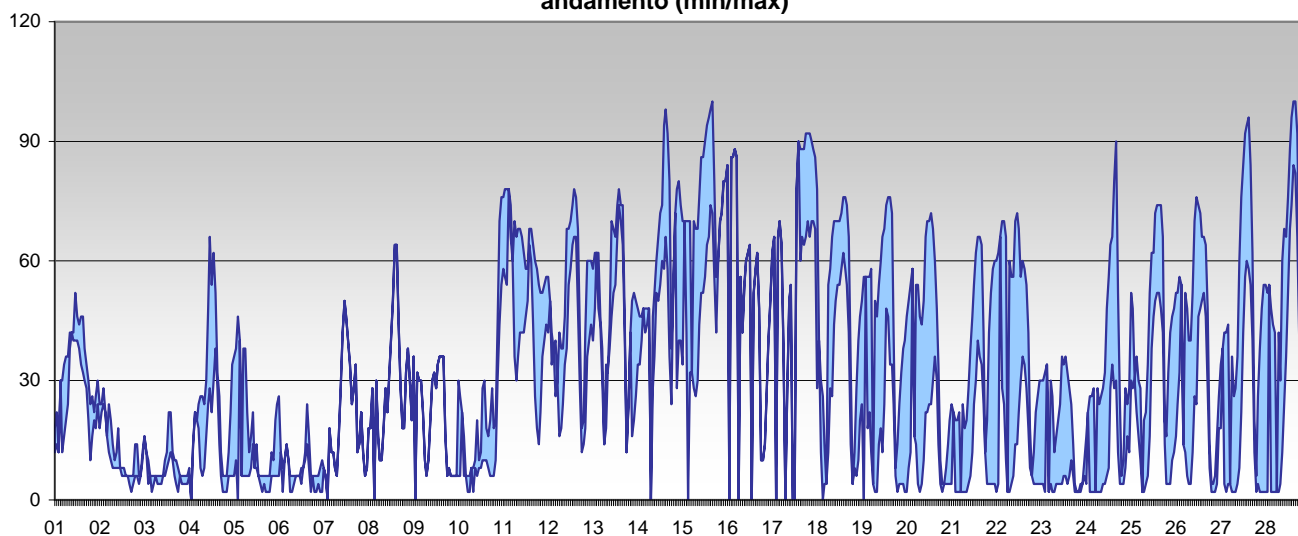
RAPPORTO SINTETICO DEL MESE DI

febbraio 2009

Ozono - O₃

stazione	dati totali	dati validi	(%)	min	media	max	50°	90°	95°	98°
Parma - Cittadella	644	594	92%	< 10	22	84	14	52	61	66
Langhirano - Badia	644	564	88%	< 10	43	100	42	76	86	92

andamento (min/max)



SUPERAMENTI DEI LIMITI DI LEGGE nel mese di

febbraio 2009

O₃

Limiti UE [2002/3/CE] - D.Lgs 183 21/5/2004

Soglia di informazione		<i>media oraria</i>				180 µg/m ³
superamenti nel mese						
	Parma-Cittadella	Parma - Montebello	Langhirano-Badia	Fidenza-Leopardi	Colorno-Saragat	
	0		0			
Soglia di allarme		<i>media oraria</i>				240 µg/m ³
superamenti nel mese						
	Parma-Cittadella	Parma - Montebello	Langhirano-Badia	Fidenza-Leopardi	Colorno-Saragat	
	0		0			
Valore bersaglio per la protezione della salute		<i>media mobile di 8 ore</i>				120 µg/m ³
superamenti nel mese						
	Parma-Cittadella	Parma - Montebello	Langhirano-Badia	Fidenza-Leopardi	Colorno-Saragat	
	0		0			

RAPPORTO SINTETICO DEL MESE DI

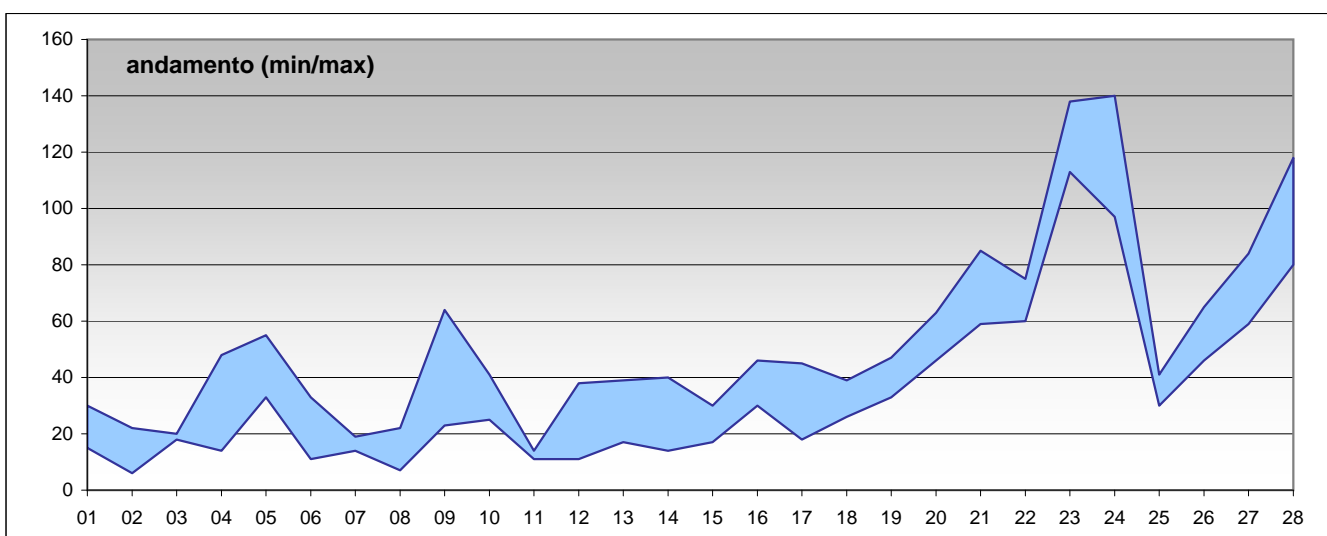
febbraio 2009

RAPPORTO SINTETICO DEL MESE DI

febbraio 2009

PM10

stazione	dati totali	dati validi	(%)	min	media	max	50°	90°	95°	98°
Parma - Cittadella	28	26	93%	9	38	115	30	80	106	113
Parma - Montebello	28	26	93%	17	55	140	46	102	133	139
Fidenza - Leopardi	28	25	89%	6	41	137	31	78	119	133
Colorno - Saragat	28	28	100%	13	43	113	32	87	102	108



SUPERAMENTI DEI LIMITI DI LEGGE nel mese di

febbraio 2009

Particolato Sospeso (PM10)

Limiti UE [1999/30/CE] - [DM 60 2/4/2002]

Valore limite per la protezione della salute *media 24 ore* 50 µg/m³

superamenti nel mese

	Parma-Cittadella	Parma - Montebello	Langhirano-Badia	Fidenza-Leopardi	Colorno-Saragat
	6	10		8	8

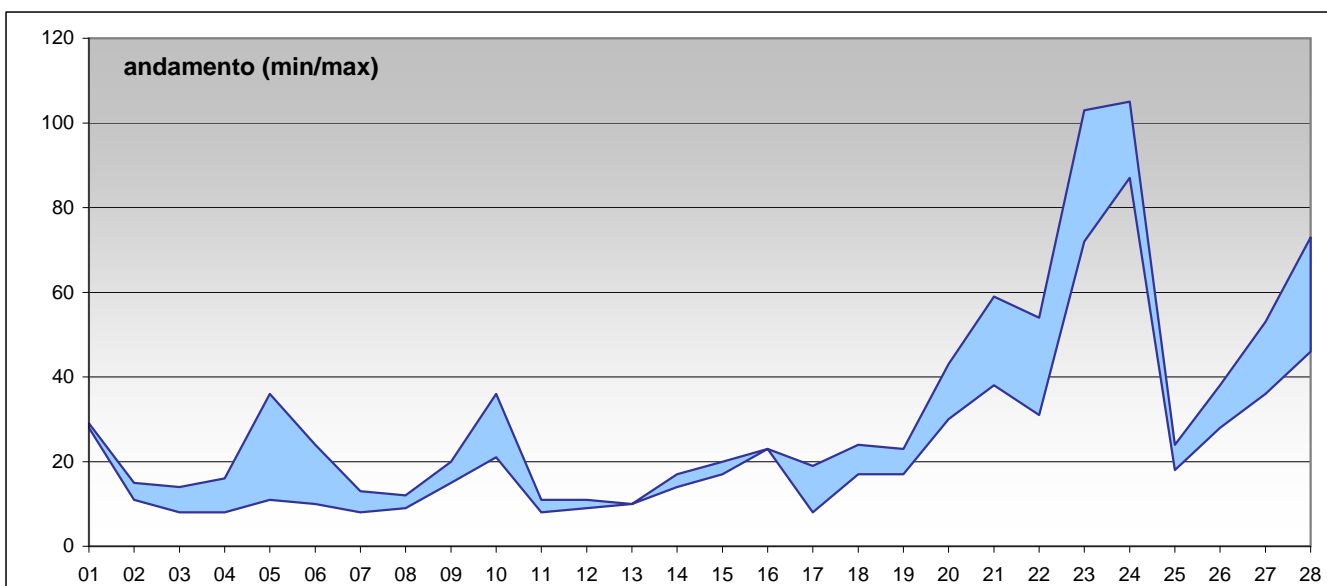
RAPPORTO SINTETICO DEL MESE DI

febbraio 2009

RAPPORTO SINTETICO DEL MESE DI **febbraio 2009**

PM 2.5

stazione	dati	dati	(%)	min	media	max	50°	90°	95°	98°
Parma - Cittadella	28	28	100%	10	33	105	24	63	93	104
Langhirano - Badia	28	27	96%	8	23	87	17	41	64	79



RAPPORTO SINTETICO DEL MESE DI **febbraio 2009**