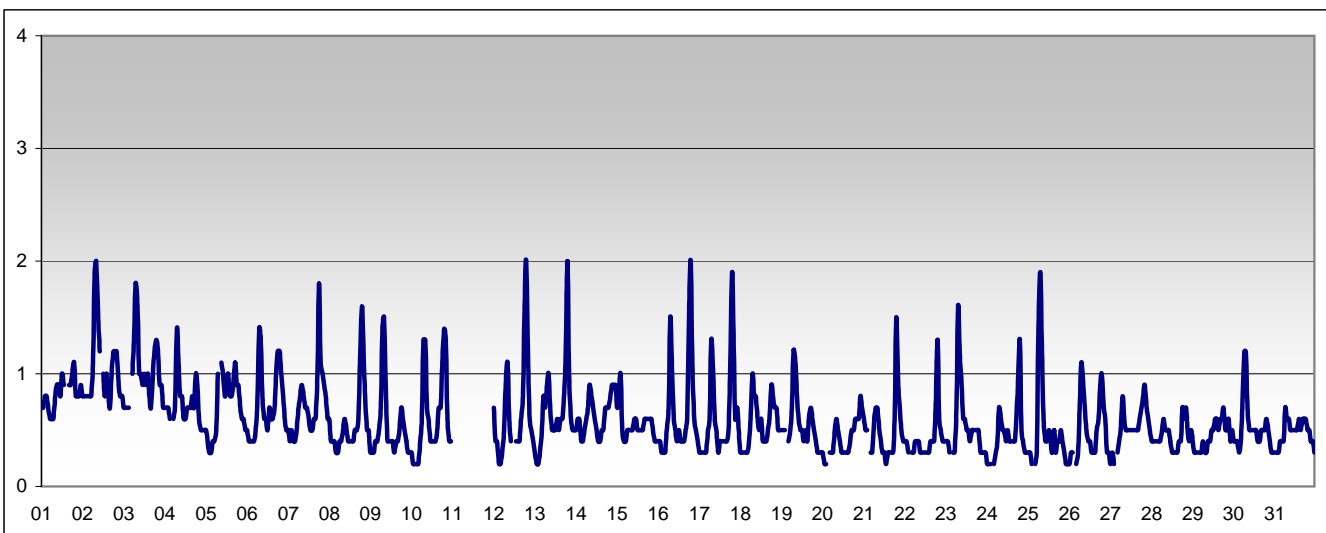


RAPPORTO SINTETICO DEL MESE DI

marzo 2009

Monossido di carbonio - CO

stazione	dati attesi	dati validi	(%)	min	media	max	50°	90°	95°	98°
Parma - Montebello	744	703	94%	< 0.6	0.6	2.0	< 0.6	1.0	1.2	1.5



SUPERAMENTI DEI LIMITI DI LEGGE nel mese di

marzo 2009

CO

Limite UE[2000/69/CE] - [DM 60 2/4/2002]

Valore limite per la protezione della salute *media di 8 ore* 10 mg/m³

superamenti nel mese

	Parma-Cittadella	Parma - Montebello	Langhirano-Badia	Fidenza-Leopardi	Colorno-Saragat
		0			

RAPPORTO SINTETICO DEL MESE DI

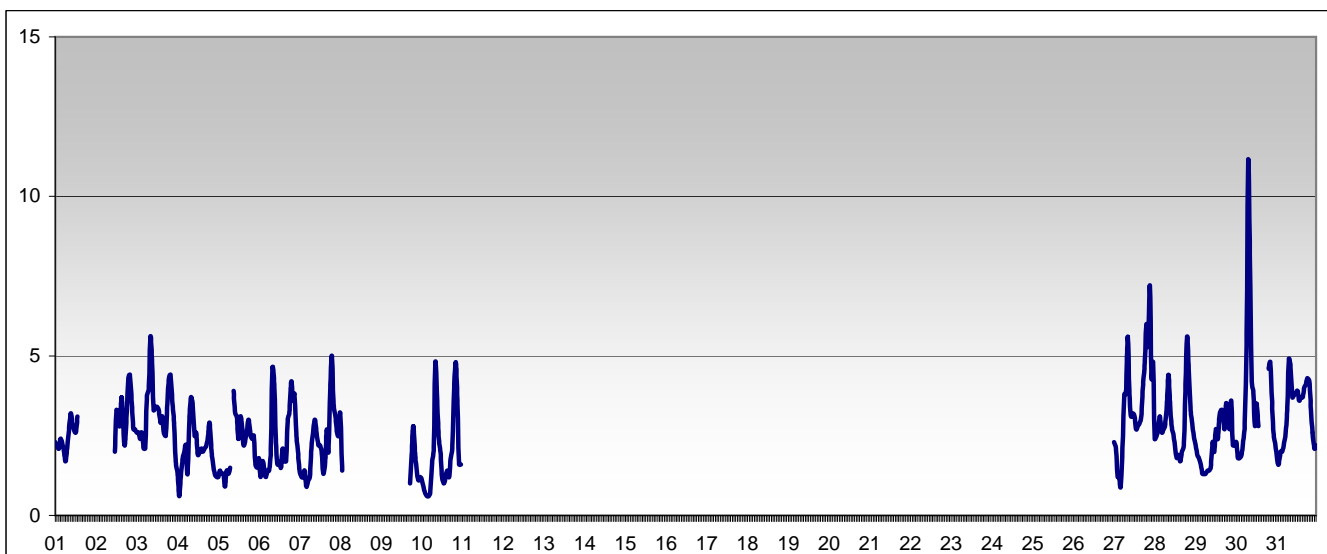
marzo 2009

RAPPORTO SINTETICO DEL MESE DI

marzo 2009

Benzene - C6H6

stazione	dati attesi	dati validi	(%)	min	media	max	50°	90°	95°	98°
Parma - Montebello	360	294	82%	0.6	2.7	11.1	2.5	4.2	4.8	5.6



SUPERAMENTI DEI LIMITI DI LEGGE nel mese di

marzo 2009

BENZENE

Limiti UE dal 2010 [2000/69/CE] - in vigore con margine di tolleranza [DM 60 2/4/2002]

Valore limite per la protezione della salute	<i>media annuale</i>				6 µg/m ³
	Parma-Cittadella	Parma - Montebello	Langhirano-Badia	Fidenza-Leopardi	Colorno-Saragat
Il limite è sulla media annua perciò la media verrà calcolata al termine dell'anno solare in corso.					

RAPPORTO SINTETICO DEL MESE DI

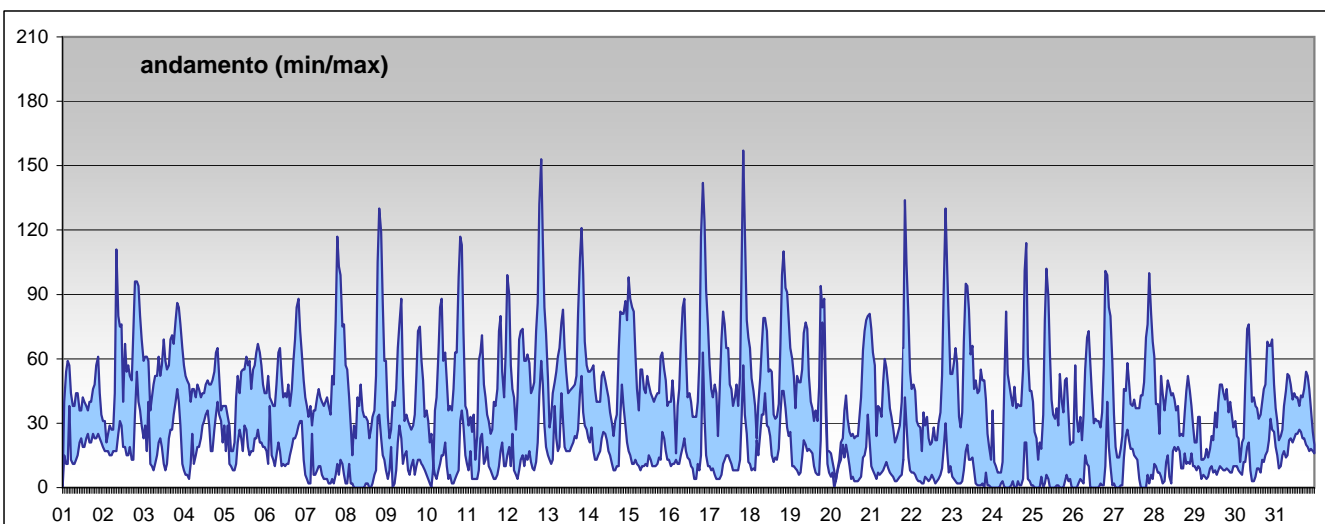
marzo 2009

RAPPORTO SINTETICO DEL MESE DI

marzo 2009

Biossido di azoto - NO2

stazione	dati attesi	dati validi	(%)	min	media	max	50°	90°	95°	98°
Parma - Cittadella	713	675	95%	< 12	38	124	36	65	76	96
Parma - Montebello	713	687	96%	< 12	48	157	43	78	94	114
Langhirano - Badia	713	668	94%	< 12	14	67	11	31	34	43
Fidenza - Leopardi	713	679	95%	< 12	29	110	25	57	69	86
Colorno - Saragat	713	620	87%	< 12	25	90	22	45	53	61



SUPERAMENTI DEI LIMITI DI LEGGE nel mese di

marzo 2009

NO2

Limiti UE dal 2010 [1999/30/CE] - in vigore con margine di tolleranza [DM 60 2/4/2002]

Valore limite per la protezione della salute *media oraria* 210 µg/m³

superamenti nel mese

	Parma-Cittadella	Parma - Montebello	Langhirano-Badia	Fidenza-Leopardi	Colorno-Saragat
	0	0	0	0	0

Soglia di allarme *media oraria per più di tre ore* 400 µg/m³

superamenti nel mese

	Parma-Cittadella	Parma - Montebello	Langhirano-Badia	Fidenza-Leopardi	Colorno-Saragat
	0	0	0	0	0

RAPPORTO SINTETICO DEL MESE DI

marzo 2009

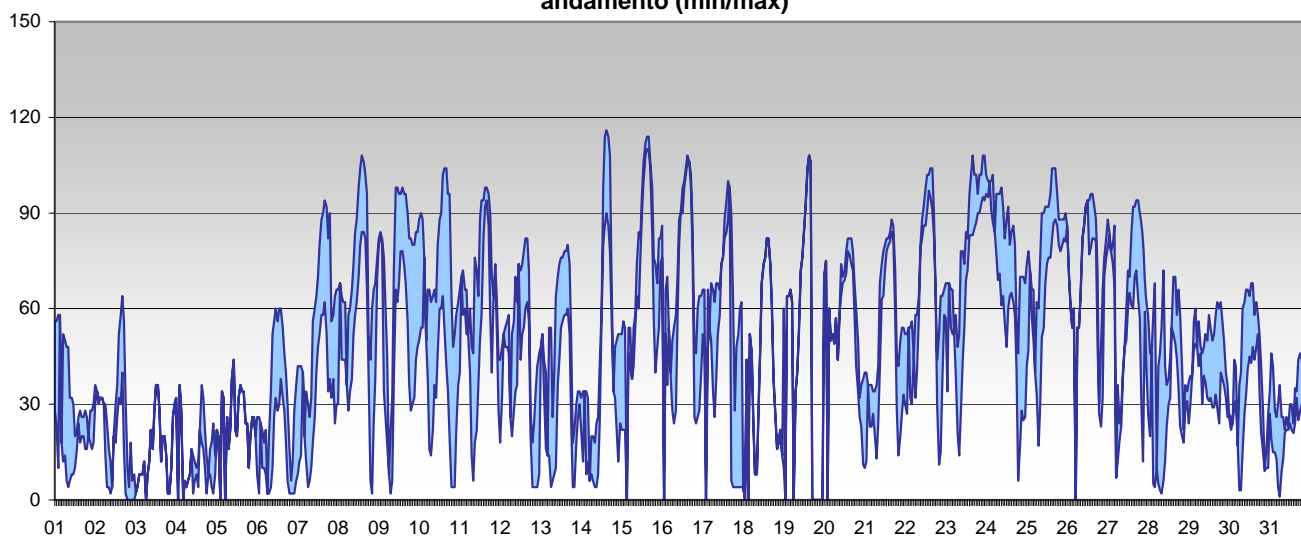
RAPPORTO SINTETICO DEL MESE DI

marzo 2009

Ozono - O₃

stazione	dati attesi	dati validi	(%)	min	media	max	50°	90°	95°	98°
Parma - Cittadella	713	620	87%	< 10	41	110	36	82	87	95
Langhirano - Badia	713	674	95%	< 10	58	116	58	96	102	106

andamento (min/max)



SUPERAMENTI DEI LIMITI DI LEGGE nel mese di

marzo 2009

O₃

Limiti UE [2002/3/CE] - D.Lgs 183 21/5/2004

Soglia di informazione		<i>media oraria</i>				180 µg/m ³
superamenti nel mese						
	Parma-Cittadella	Parma - Montebello	Langhirano-Badia	Fidenza-Leopardi	Colorno-Saragat	
	0		0			
Soglia di allarme		<i>media oraria</i>				240 µg/m ³
superamenti nel mese						
	Parma-Cittadella	Parma - Montebello	Langhirano-Badia	Fidenza-Leopardi	Colorno-Saragat	
	0		0			
Valore bersaglio per la protezione della salute		<i>media mobile di 8 ore</i>				120 µg/m ³
superamenti nel mese						
	Parma-Cittadella	Parma - Montebello	Langhirano-Badia	Fidenza-Leopardi	Colorno-Saragat	
	0		0			

RAPPORTO SINTETICO DEL MESE DI

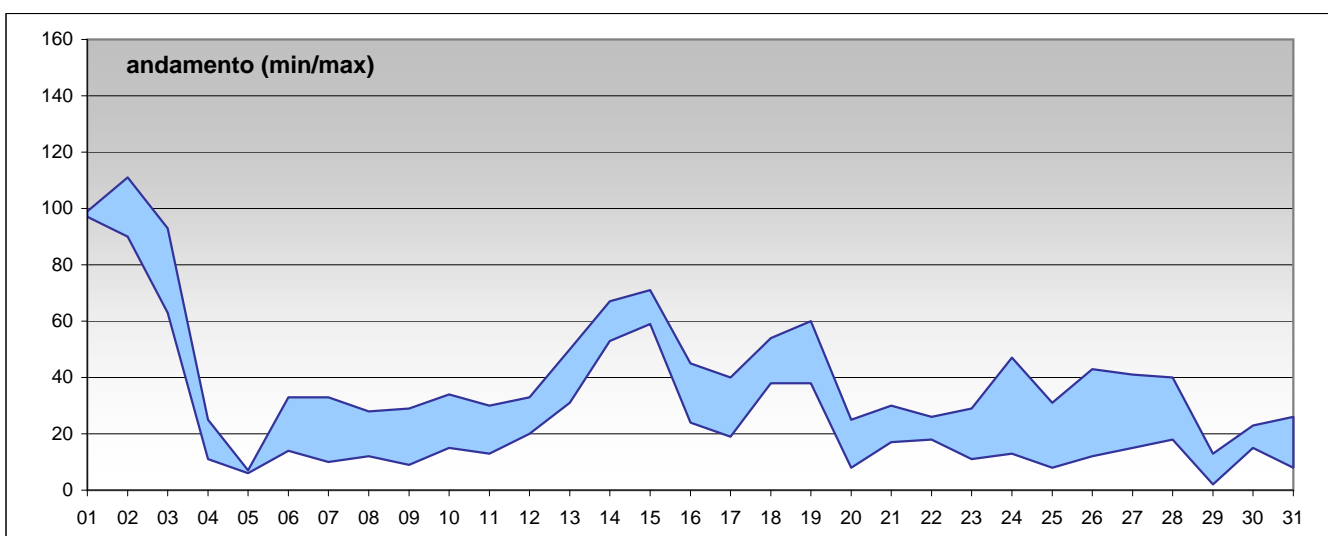
marzo 2009

RAPPORTO SINTETICO DEL MESE DI

marzo 2009

PM10

stazione	dati attesi	dati validi	(%)	min	media	max	50°	90°	95°	98°
Parma - Cittadella	31	27	87%	7	30	74	22	62	70	72
Parma - Montebello	31	29	94%	6	37	93	33	61	67	80
Fidenza - Leopardi	31	29	94%	< 5	26	97	17	60	79	93
Colorno - Saragat	31	29	94%	8	34	111	23	67	90	104



SUPERAMENTI DEI LIMITI DI LEGGE nel mese di

marzo 2009

Particolato Sospeso (PM10)

Limiti UE [1999/30/CE] - [DM 60 2/4/2002]

Valore limite per la protezione della salute *media 24 ore* 50 µg/m³

superamenti nel mese

	Parma-Cittadella	Parma - Montebello	Langhirano-Badia	Fidenza-Leopardi	Colorno-Saragat
	5	5		5	6

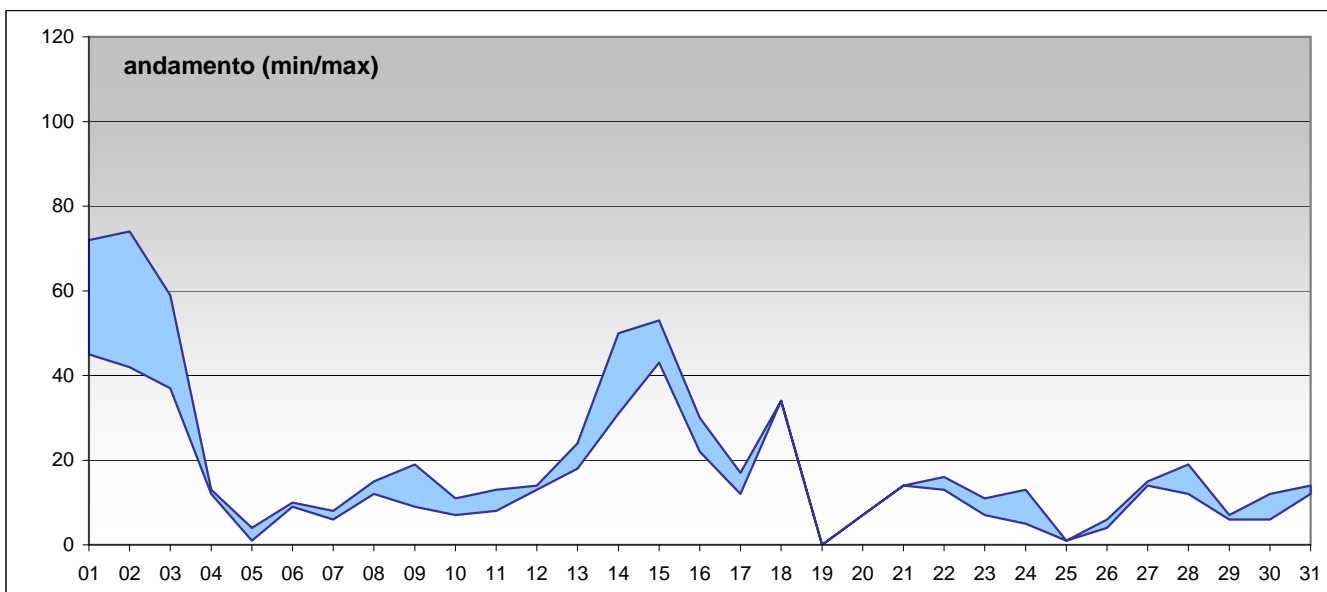
RAPPORTO SINTETICO DEL MESE DI

marzo 2009

RAPPORTO SINTETICO DEL MESE DI **marzo 2009**

PM 2.5

stazione	dati attesi	dati validi	(%)	min	media	max	50°	90°	95°	98°
Parma - Cittadella	31	29	94%	< 5	22	74	14	54	67	73
Langhirano - Badia	31	27	87%	< 5	15	45	12	39	43	44



RAPPORTO SINTETICO DEL MESE DI **marzo 2009**