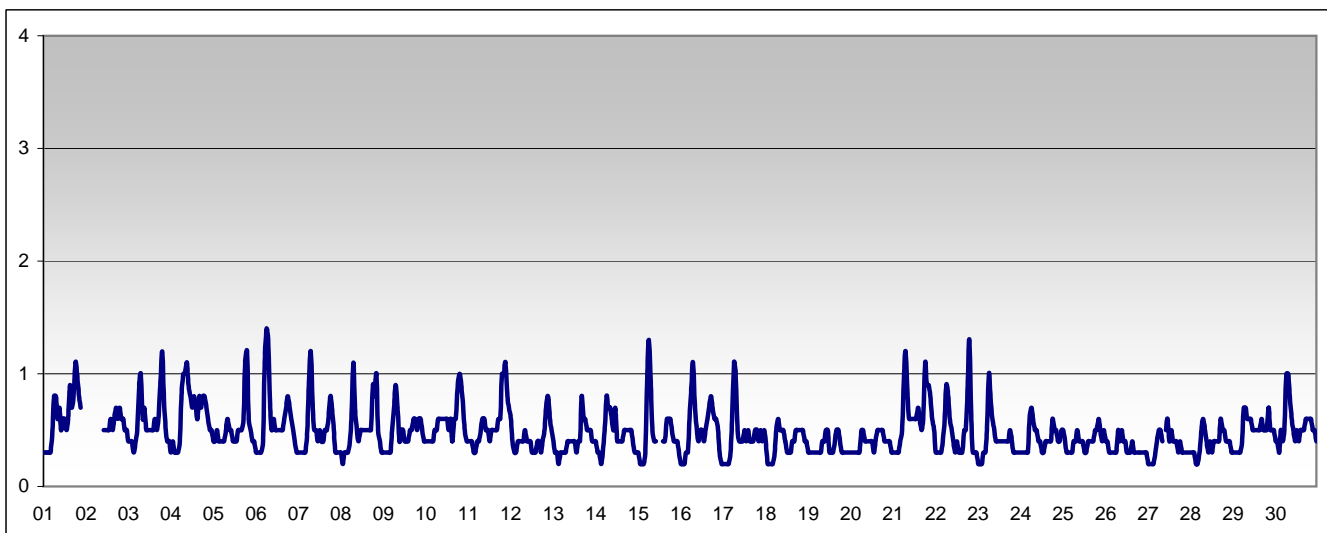


RAPPORTO SINTETICO DEL MESE DI

aprile 2009

Monossido di carbonio - CO

stazione	dati attesi	dati validi	(%)	min	media	max	50°	90°	95°	98°
Parma - Montebello	720	704	98%	< 0.6	< 0.6	1.4	< 0.6	0.7	0.9	1.1



SUPERAMENTI DEI LIMITI DI LEGGE nel mese di

aprile 2009

CO

Limite UE[2000/69/CE] - [DM 60 2/4/2002]

Valore limite per la protezione della salute *media di 8 ore* 10 mg/m³

superamenti nel mese

	Parma-Cittadella	Parma - Montebello	Langhirano-Badia	Fidenza-Leopardi	Colorno-Saragat
		0			

RAPPORTO SINTETICO DEL MESE DI

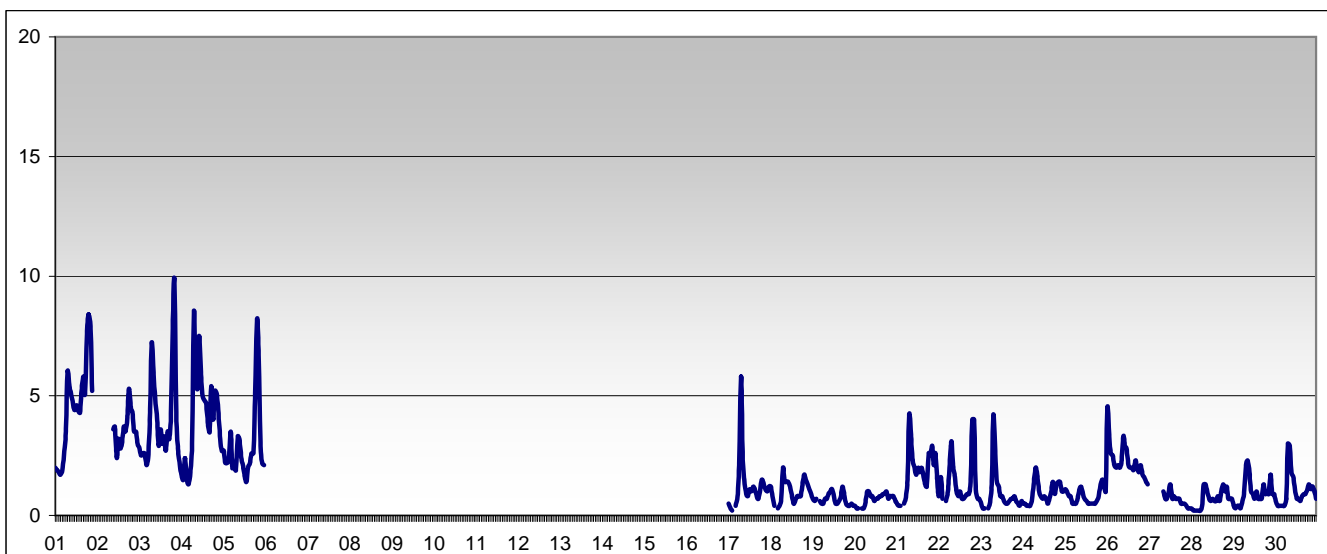
aprile 2009

RAPPORTO SINTETICO DEL MESE DI

aprile 2009

Benzene - C6H6

stazione	dati attesi	dati validi	(%)	min	media	max	50°	90°	95°	98°
Parma - Montebello	720	430	60%	0.2	1.8	9.8	1.1	4.2	5.2	7.0



SUPERAMENTI DEI LIMITI DI LEGGE nel mese di

aprile 2009

BENZENE

Limiti UE dal 2010 [2000/69/CE] - in vigore con margine di tolleranza [DM 60 2/4/2002]

Valore limite per la protezione della salute	<i>media annuale</i>	6 µg/m ³
Parma-Cittadella	Parma - Montebello	Langhirano-Badia
Fidenza-Leopardi	Colorno-Saragat	
Il limite è sulla media annua perciò la media verrà calcolata al termine dell'anno solare in corso.		

RAPPORTO SINTETICO DEL MESE DI

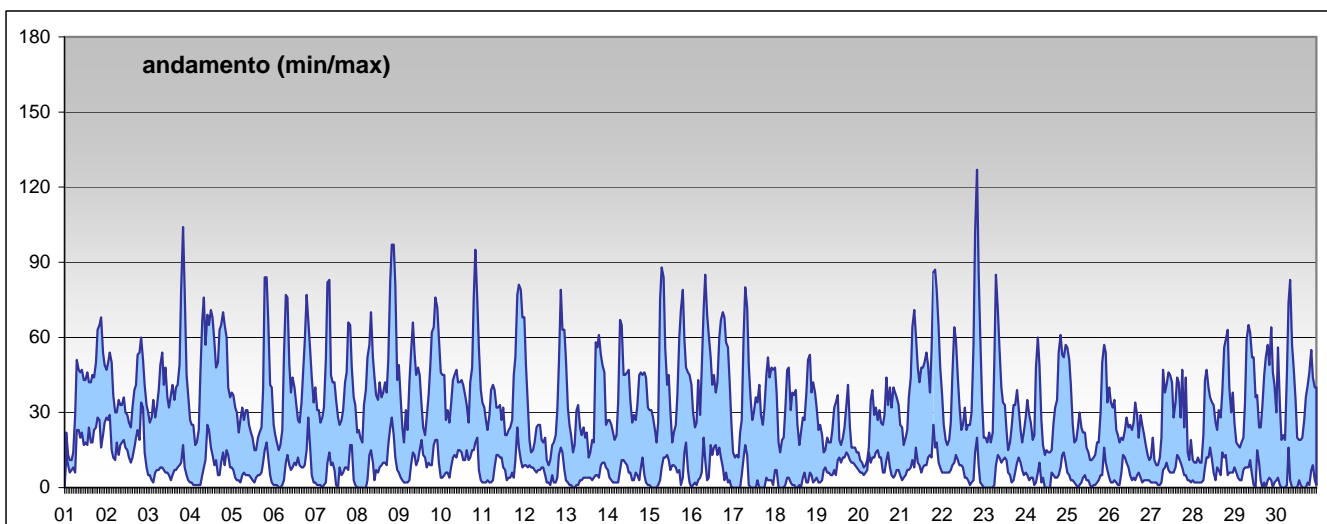
aprile 2009

RAPPORTO SINTETICO DEL MESE DI

aprile 2009

Biossido di azoto - NO2

stazione	dati attesi	dati validi	(%)	min	media	max	50°	90°	95°	98°
Parma - Cittadella	720	698	97%	< 12	25	97	21	47	55	65
Parma - Montebello	720	704	98%	< 12	36	127	32	63	71	83
Langhirano - Badia	720	681	95%	< 12	< 12	38	<12	16	20	27
Fidenza - Leopardi	720	693	96%	< 12	20	79	17	40	46	54
Colorno - Saragat	690	689	100%	< 12	18	61	16	33	38	43



SUPERAMENTI DEI LIMITI DI LEGGE nel mese di

aprile 2009

NO2

Limiti UE dal 2010 [1999/30/CE] - in vigore con margine di tolleranza [DM 60 2/4/2002]

Valore limite per la protezione della salute *media oraria* 210 µg/m³

superamenti nel mese

	Parma-Cittadella	Parma - Montebello	Langhirano-Badia	Fidenza-Leopardi	Colorno-Saragat
	0	0	0	0	0

Soglia di allarme *media oraria per più di tre ore* 400 µg/m³

superamenti nel mese

	Parma-Cittadella	Parma - Montebello	Langhirano-Badia	Fidenza-Leopardi	Colorno-Saragat
	0	0	0	0	0

RAPPORTO SINTETICO DEL MESE DI

aprile 2009

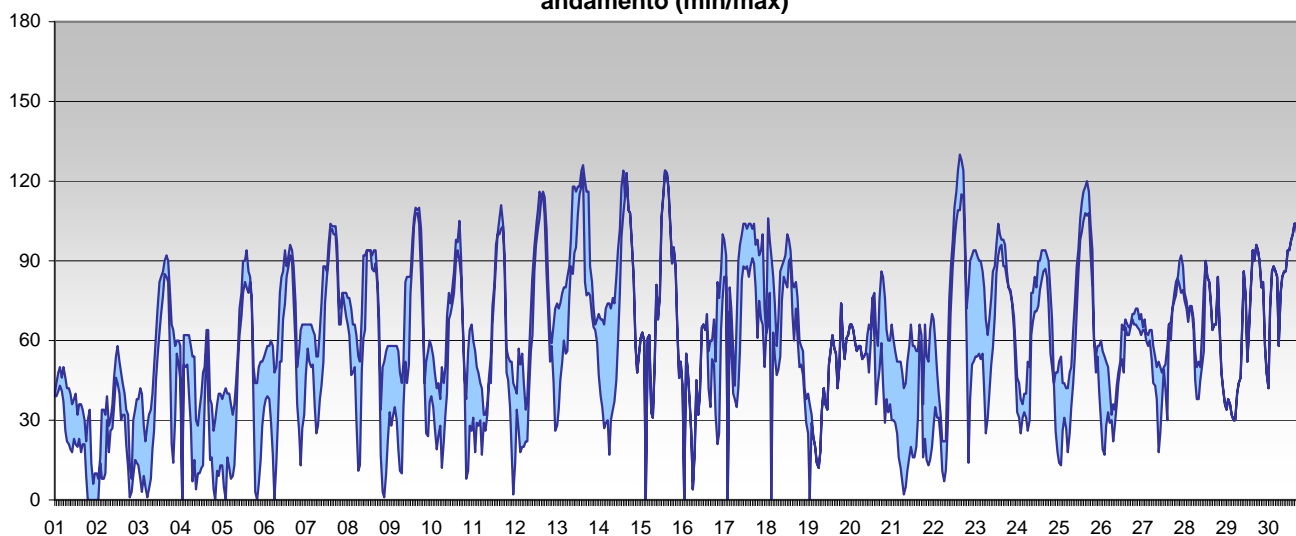
RAPPORTO SINTETICO DEL MESE DI

aprile 2009

Ozono - O₃

stazione	dati attesi	dati validi	(%)	min	media	max	50°	90°	95°	98°
Parma - Cittadella	720	657	91%	< 10	51	124	50	90	104	114
Langhirano - Badia	720	641	89%	< 10	66	130	66	98	106	118

andamento (min/max)



SUPERAMENTI DEI LIMITI DI LEGGE nel mese di

aprile 2009

O₃

Limiti UE [2002/3/CE] - D.Lgs 183 21/5/2004

Soglia di informazione		<i>media oraria</i>				180 µg/m ³
superamenti nel mese						
	Parma-Cittadella	Parma - Montebello	Langhirano-Badia	Fidenza-Leopardi	Colorno-Saragat	
	0		0			
Soglia di allarme		<i>media oraria</i>				240 µg/m ³
superamenti nel mese						
	Parma-Cittadella	Parma - Montebello	Langhirano-Badia	Fidenza-Leopardi	Colorno-Saragat	
	0		0			
Valore bersaglio per la protezione della salute		<i>media mobile di 8 ore</i>				120 µg/m ³
superamenti nel mese						
	Parma-Cittadella	Parma - Montebello	Langhirano-Badia	Fidenza-Leopardi	Colorno-Saragat	
	0		0			

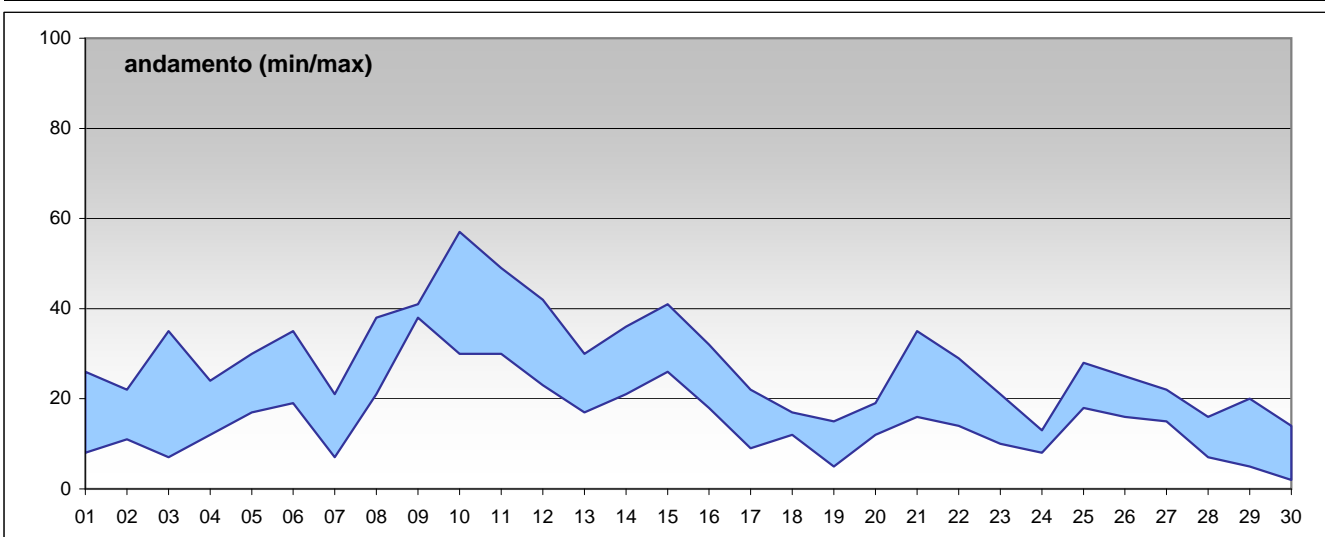
RAPPORTO SINTETICO DEL MESE DI

aprile 2009

RAPPORTO SINTETICO DEL MESE DI

aprile 2009

PM10										
stazione	dati attesi	dati validi	(%)	min	media	max	50°	90°	95°	98°
Parma - Cittadella	30	29	97%	< 5	24	55	22	39	46	52
Parma - Montebello	30	29	97%	5	28	57	25	41	45	52
Fidenza - Leopardi	30	7	23%	17	25	33	23	31	32	33
Colorno - Saragat	30	26	87%	< 5	14	30	15	24	28	29
Langhirano - Badia	30	26	87%	< 5	14	30	15	24	28	29



SUPERAMENTI DEI LIMITI DI LEGGE nel mese di

aprile 2009

Particolato Sospeso (PM10)

Limiti UE [1999/30/CE] - [DM 60 2/4/2002]

Valore limite per la protezione della salute *media 24 ore* 50 µg/m³

superamenti nel mese

	Parma-Cittadella	Parma - Montebello	Langhirano-Badia	Fidenza-Leopardi	Colorno-Saragat
	1	1	0	0	0

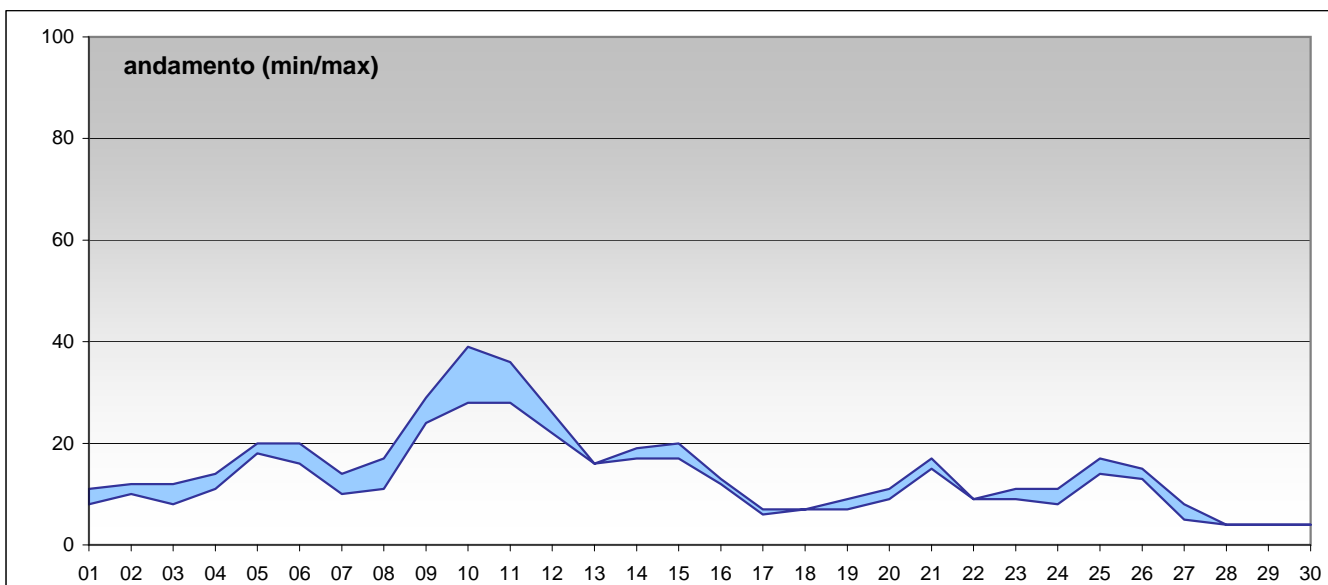
RAPPORTO SINTETICO DEL MESE DI

aprile 2009

RAPPORTO SINTETICO DEL MESE DI **aprile 2009**

PM 2.5

stazione	dati attesi	dati validi	(%)	min	media	max	50°	90°	95°	98°
Parma - Cittadella	30	29	97%	< 5	15	39	14	27	33	37
Langhirano - Badia	30	29	97%	< 5	13	28	11	22	26	28



RAPPORTO SINTETICO DEL MESE DI **aprile 2009**