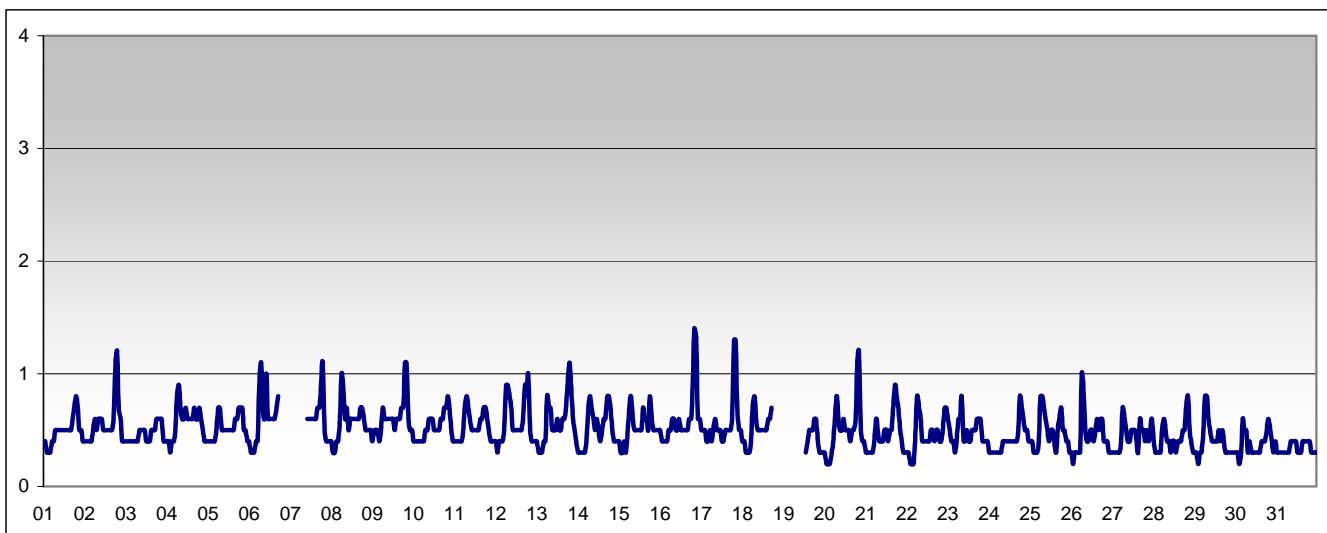


RAPPORTO SINTETICO DEL MESE DI

maggio 2009

Monossido di carbonio - CO

stazione	dati attesi	dati validi	(%)	min	media	max	50°	90°	95°	98°
Parma - Montebello	713	710	100%	< 0.6	< 0.6	1.4	< 0.6	0.7	0.8	1.0



SUPERAMENTI DEI LIMITI DI LEGGE nel mese di

maggio 2009

CO

Limite UE[2000/69/CE] - [DM 60 2/4/2002]

Valore limite per la protezione della salute *media di 8 ore* 10 mg/m³

superamenti nel mese

	Parma-Cittadella	Parma - Montebello	Langhirano-Badia	Fidenza-Leopardi	Colorno-Saragat
		0			

RAPPORTO SINTETICO DEL MESE DI

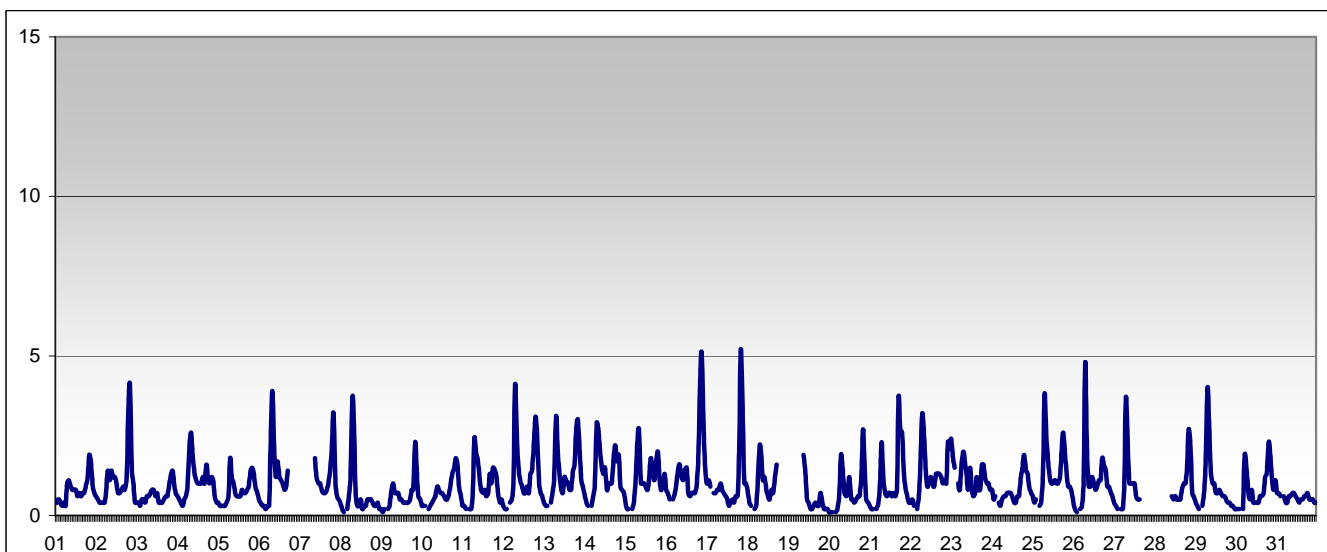
maggio 2009

RAPPORTO SINTETICO DEL MESE DI

maggio 2009

Benzene - C6H6

stazione	dati attesi	dati validi	(%)	min	media	max	50°	90°	95°	98°
Parma - Montebello	713	674	95%	< 0.2	1.0	5.2	0.7	1.9	2.4	3.2



SUPERAMENTI DEI LIMITI DI LEGGE nel mese di

maggio 2009

BENZENE

Limiti UE dal 2010 [2000/69/CE] - in vigore con margine di tolleranza [DM 60 2/4/2002]

Valore limite per la protezione della salute	media annuale	6 µg/m ³
--	---------------	---------------------

Parma-Cittadella	Parma - Montebello	Langhirano-Badia	Fidenza-Leopardi	Colorno-Saragat
------------------	--------------------	------------------	------------------	-----------------

Il limite è sulla media annua perciò la media verrà calcolata al termine dell'anno solare in corso.

RAPPORTO SINTETICO DEL MESE DI

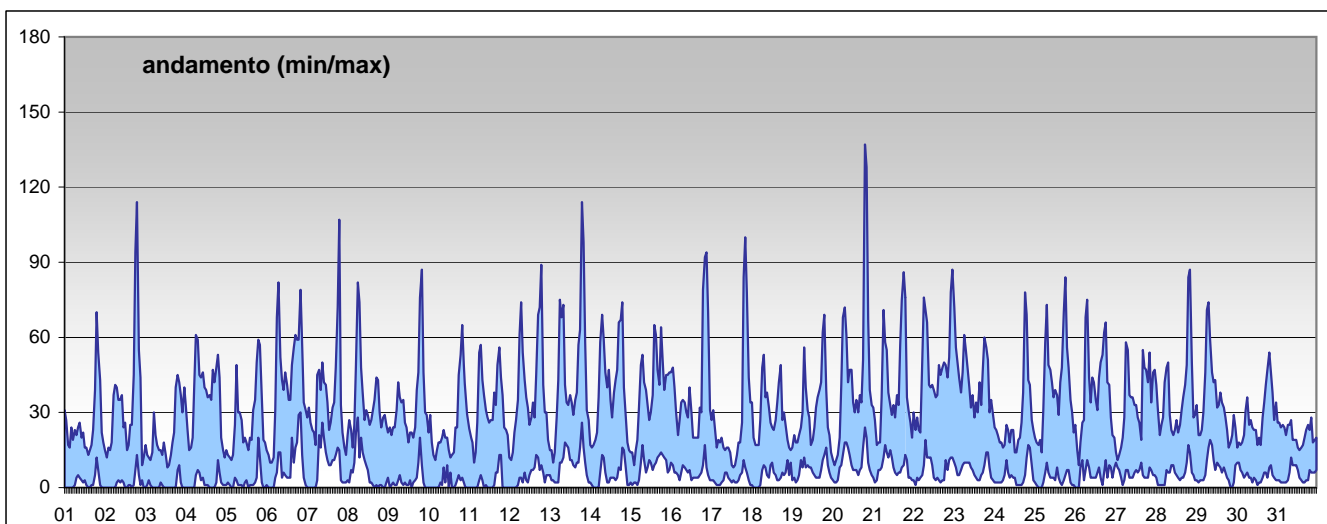
maggio 2009

RAPPORTO SINTETICO DEL MESE DI

maggio 2009

Biossido di azoto - NO2

stazione	dati attesi	dati validi	(%)	min	media	max	50°	90°	95°	98°
Parma - Cittadella	713	713	100%	< 12	19	94	15	36	44	53
Parma - Montebello	713	709	99%	< 12	34	137	30	59	72	86
Langhirano - Badia	713	706	99%	< 12	< 12	32	<12	15	18	24
Fidenza - Leopardi	713	732	100%	< 12	12	59	10	23	28	37
Colorno - Saragat	713	650	91%	< 12	15	50	13	28	32	38



SUPERAMENTI DEI LIMITI DI LEGGE nel mese di

maggio 2009

NO2

Limiti UE dal 2010 [1999/30/CE] - in vigore con margine di tolleranza [DM 60 2/4/2002]

Valore limite per la protezione della salute *media oraria* 210 µg/m³

superamenti nel mese

	Parma-Cittadella	Parma - Montebello	Langhirano-Badia	Fidenza-Leopardi	Colorno-Saragat
	0	0	0	0	0

Soglia di allarme *media oraria per più di tre ore* 400 µg/m³

superamenti nel mese

	Parma-Cittadella	Parma - Montebello	Langhirano-Badia	Fidenza-Leopardi	Colorno-Saragat
	0	0	0	0	0

RAPPORTO SINTETICO DEL MESE DI

maggio 2009

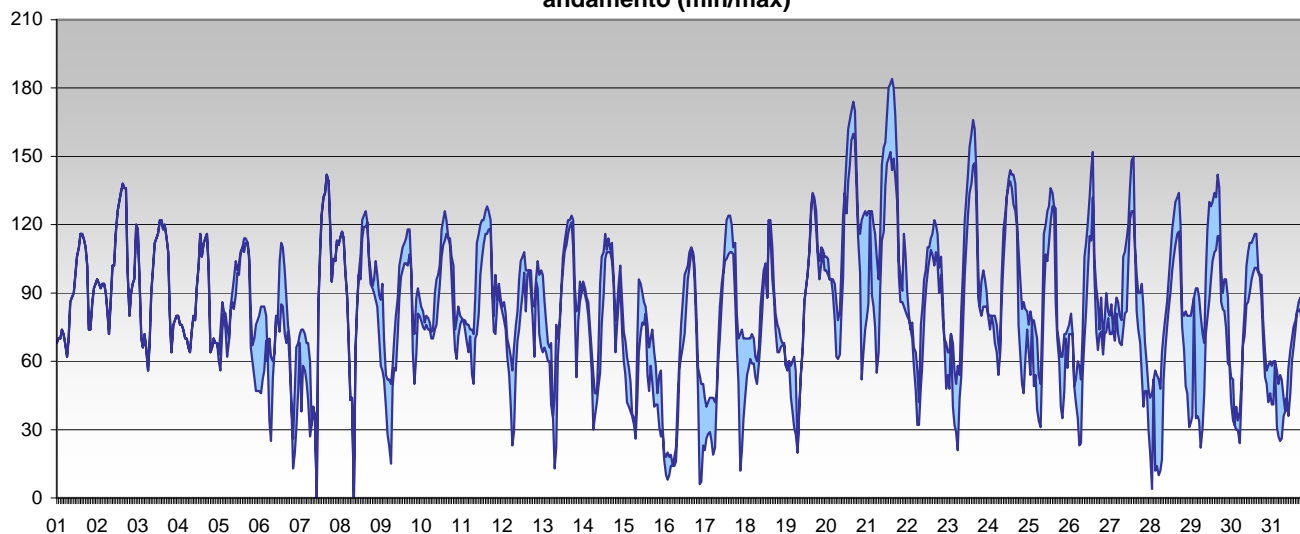
RAPPORTO SINTETICO DEL MESE DI

maggio 2009

Ozono - O₃

stazione	dati attesi	dati validi	(%)	min	media	max	50°	90°	95°	98°
Parma - Cittadella	713	628	88%	< 10	78	160	78	116	130	144
Langhirano - Badia	713	701	98%	14	89	184	84	124	137	161

andamento (min/max)



SUPERAMENTI DEI LIMITI DI LEGGE nel mese di

maggio 2009

O₃

Limiti UE [2002/3/CE] - D.Lgs 183 21/5/2004

Soglia di informazione	<i>media oraria</i>				180 µg/m ³
------------------------	---------------------	--	--	--	-----------------------

superamenti nel mese

	Parma-Cittadella	Parma - Montebello	Langhirano-Badia	Fidenza-Leopardi	Colorno-Saragat
	0		1		

Soglia di allarme	<i>media oraria</i>				240 µg/m ³
-------------------	---------------------	--	--	--	-----------------------

superamenti nel mese

	Parma-Cittadella	Parma - Montebello	Langhirano-Badia	Fidenza-Leopardi	Colorno-Saragat
	0		0		

Valore bersaglio per la protezione della salute	<i>media mobile di 8 ore</i>				120 µg/m ³
---	------------------------------	--	--	--	-----------------------

superamenti nel mese

	Parma-Cittadella	Parma - Montebello	Langhirano-Badia	Fidenza-Leopardi	Colorno-Saragat
	5		9		

RAPPORTO SINTETICO DEL MESE DI

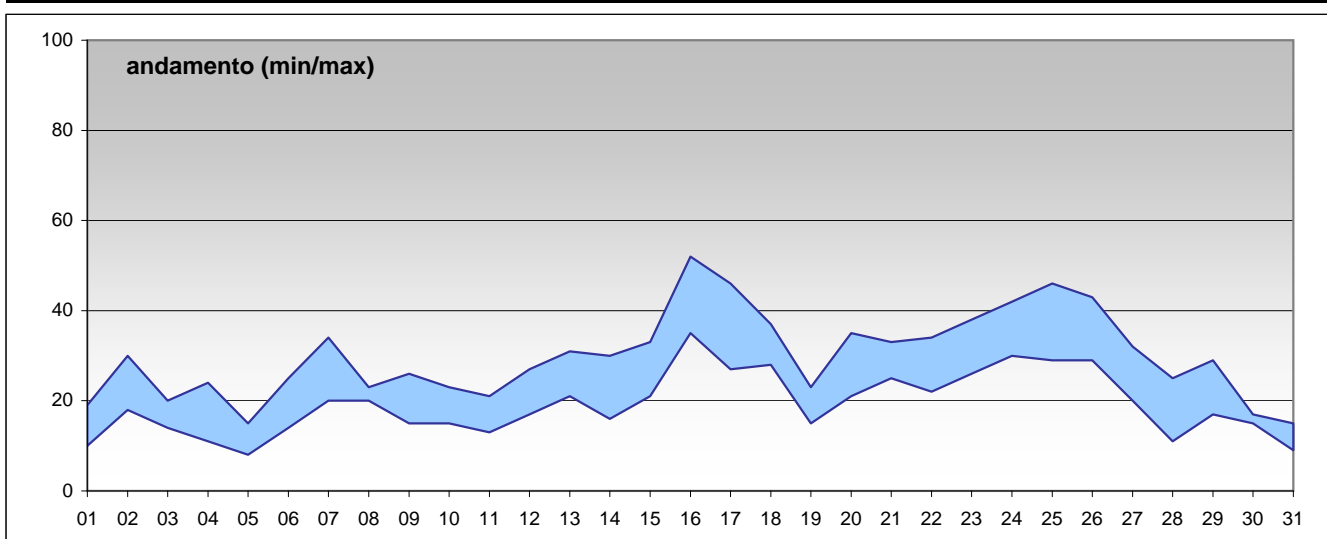
maggio 2009

RAPPORTO SINTETICO DEL MESE DI

maggio 2009

PM10

stazione	dati attesi	dati validi	(%)	min	media	max	50°	90°	95°	98°
Parma - Cittadella	31	29	94%	9	29	51	29	44	46	48
Parma - Montebello	31	31	100%	15	29	52	29	41	43	47
Fidenza - Leopardi	31	19	61%	13	26	41	26	35	41	41
Colorno - Saragat	31	20	65%	9	25	44	26	34	36	41
Langhirano - Badia	31	30	97%	8	19	35	19	29	30	32



SUPERAMENTI DEI LIMITI DI LEGGE nel mese di

maggio 2009

Particolato Sospeso (PM10)

Limiti UE [1999/30/CE] - [DM 60 2/4/2002]

Valore limite per la protezione della salute *media 24 ore* 50 µg/m³

superamenti nel mese

	Parma-Cittadella	Parma - Montebello	Langhirano-Badia	Fidenza-Leopardi	Colorno-Saragat
	1	1	0	0	0

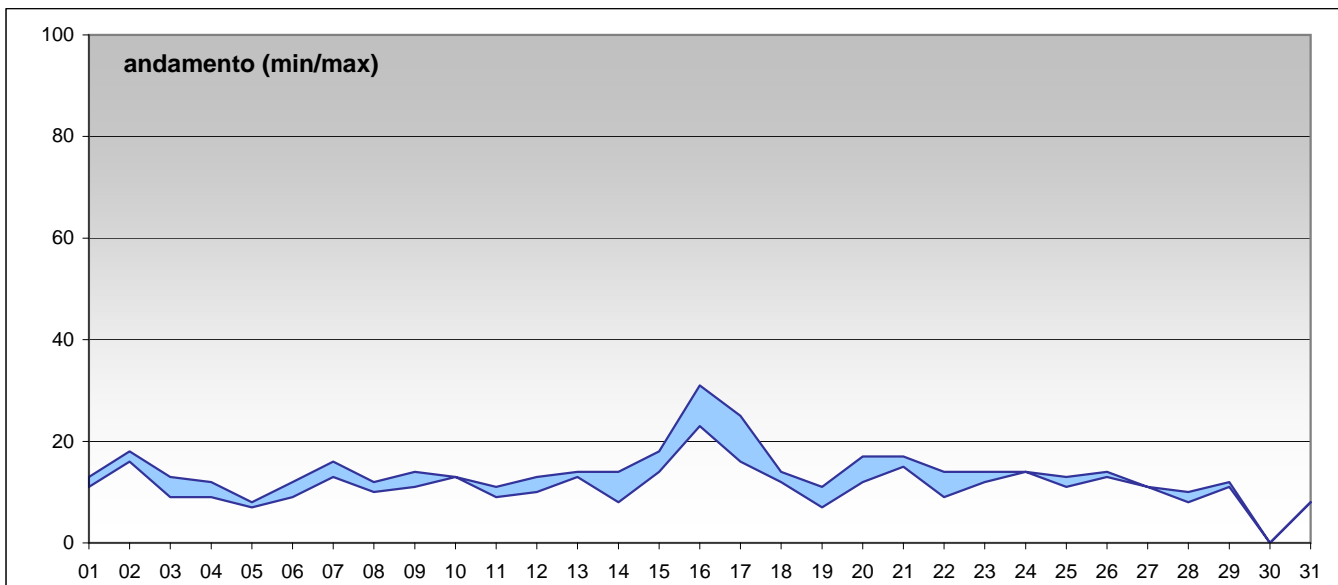
RAPPORTO SINTETICO DEL MESE DI

maggio 2009

RAPPORTO SINTETICO DEL MESE DI **maggio 2009**

PM 2.5

stazione	dati attesi	dati validi	(%)	min	media	max	50°	90°	95°	98°
Parma - Cittadella	31	30	97%	8	14	31	14	18	22	28
Langhirano - Badia	31	30	97%	7	11	23	11	15	16	19



RAPPORTO SINTETICO DEL MESE DI **maggio 2009**