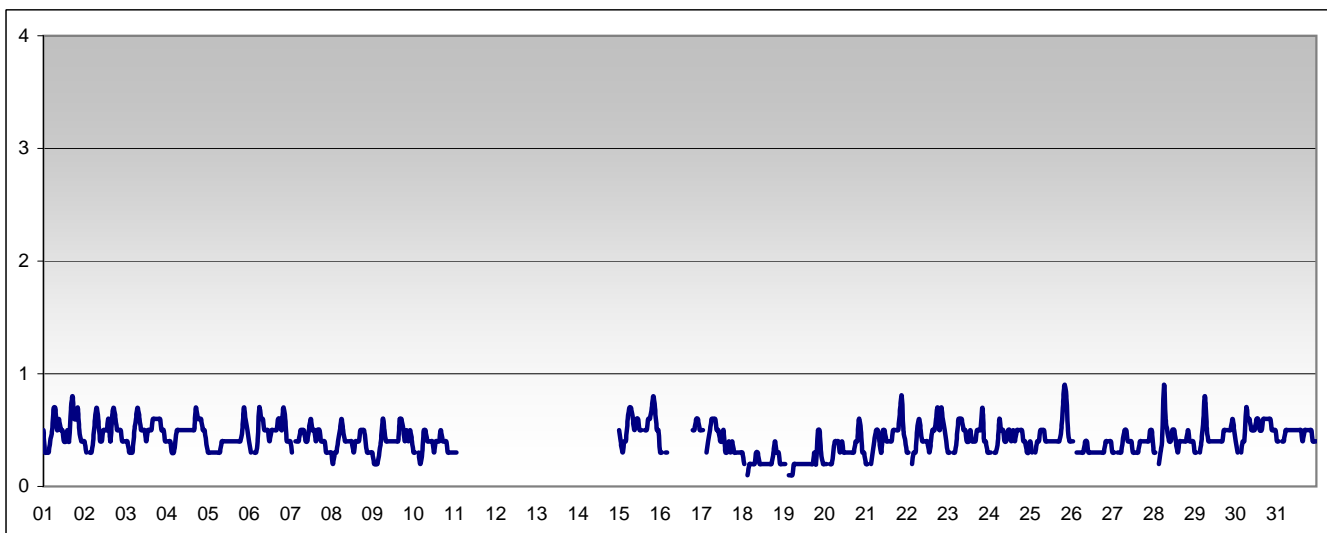


RAPPORTO SINTETICO DEL MESE DI

luglio 2009

Monossido di carbonio - CO

stazione	dati attesi	dati validi	(%)	min	media	max	50°	90°	95°	98°
Parma - Montebello	713	615	86%	< 0.6	< 0.6	0.9	< 0.6	0.6	0.6	0.7



SUPERAMENTI DEI LIMITI DI LEGGE nel mese di

luglio 2009

CO

Limite UE[2000/69/CE] - [DM 60 2/4/2002]

Valore limite per la protezione della salute *media di 8 ore* 10 mg/m³

superamenti nel mese

	Parma-Cittadella	Parma - Montebello	Langhirano-Badia	Fidenza-Leopardi	Colorno-Saragat
		0			

RAPPORTO SINTETICO DEL MESE DI

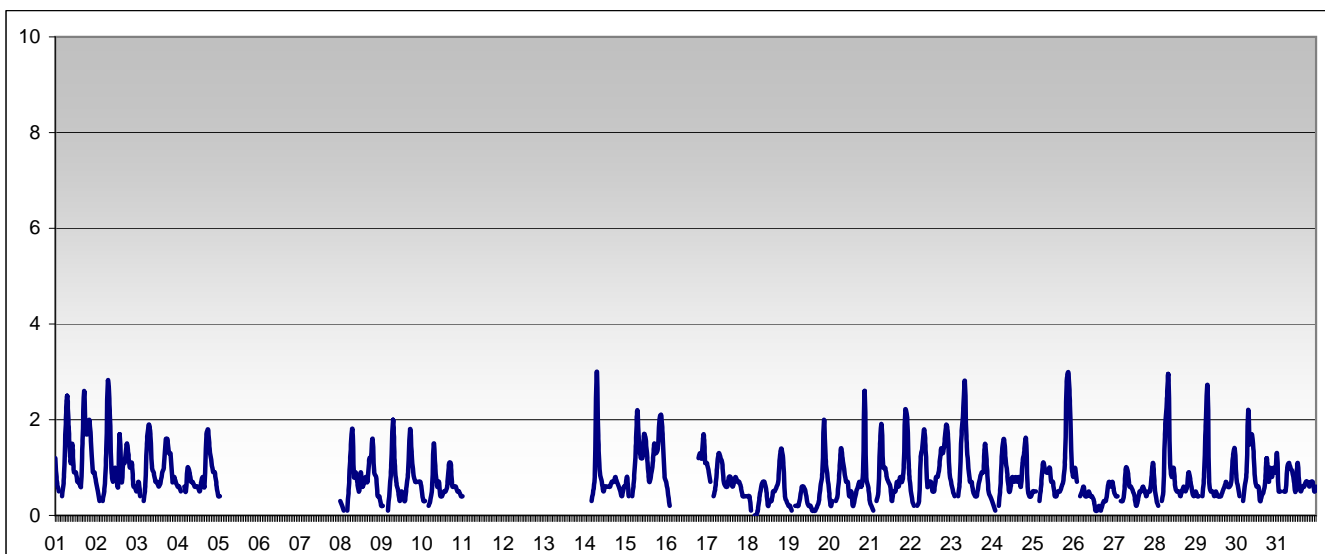
luglio 2009

RAPPORTO SINTETICO DEL MESE DI

luglio 2009

Benzene - C6H6

stazione	dati attesi	dati validi	(%)	min	media	max	50°	90°	95°	98°
Parma - Montebello	713	560	79%	< 0.2	0.8	3.0	0.7	1.5	1.8	2.4



SUPERAMENTI DEI LIMITI DI LEGGE nel mese di

luglio 2009

BENZENE

Limiti UE dal 2010 [2000/69/CE] - in vigore con margine di tolleranza [DM 60 2/4/2002]

Valore limite per la protezione della salute	<i>media annuale</i>				6 µg/m ³
	Parma-Cittadella	Parma - Montebello	Langhirano-Badia	Fidenza-Leopardi	Colorno-Saragat
Il limite è sulla media annua perciò la media verrà calcolata al termine dell'anno solare in corso.					

RAPPORTO SINTETICO DEL MESE DI

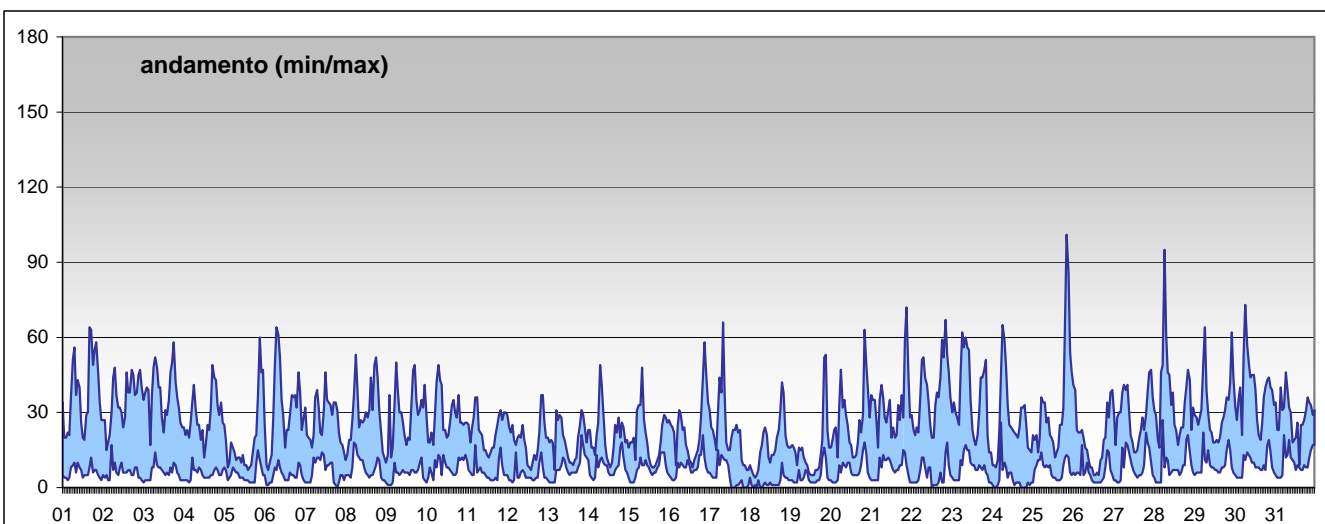
luglio 2009

RAPPORTO SINTETICO DEL MESE DI

luglio 2009

Biossido di azoto - NO₂

stazione	dati attesi	dati validi	(%)	min	media	max	50°	90°	95°	98°
Parma - Cittadella	713	710	100%	< 12	16	66	13	30	34	40
Parma - Montebello	713	626	88%	< 12	28	101	25	47	53	63
Langhirano - Badia	713	710	100%	< 12	< 12	28	<12	13	16	20
Fidenza - Leopardi	713	712	100%	< 12	14	59	12	26	30	39
Colorno - Saragat	713	697	98%	< 12	16	55	14	27	31	38



SUPERAMENTI DEI LIMITI DI LEGGE nel mese di

luglio 2009

NO₂

Limiti UE dal 2010 [1999/30/CE] - in vigore con margine di tolleranza [DM 60 2/4/2002]

Valore limite per la protezione della salute	<i>media oraria</i>					210 µg/m ³
superamenti nel mese						
	Parma-Cittadella	Parma - Montebello	Langhirano-Badia	Fidenza-Leopardi	Colorno-Saragat	
	0	0	0	0	0	
Soglia di allarme	<i>media oraria per più di tre ore</i>					400 µg/m ³
superamenti nel mese						
	Parma-Cittadella	Parma - Montebello	Langhirano-Badia	Fidenza-Leopardi	Colorno-Saragat	
	0	0	0	0	0	

RAPPORTO SINTETICO DEL MESE DI

luglio 2009

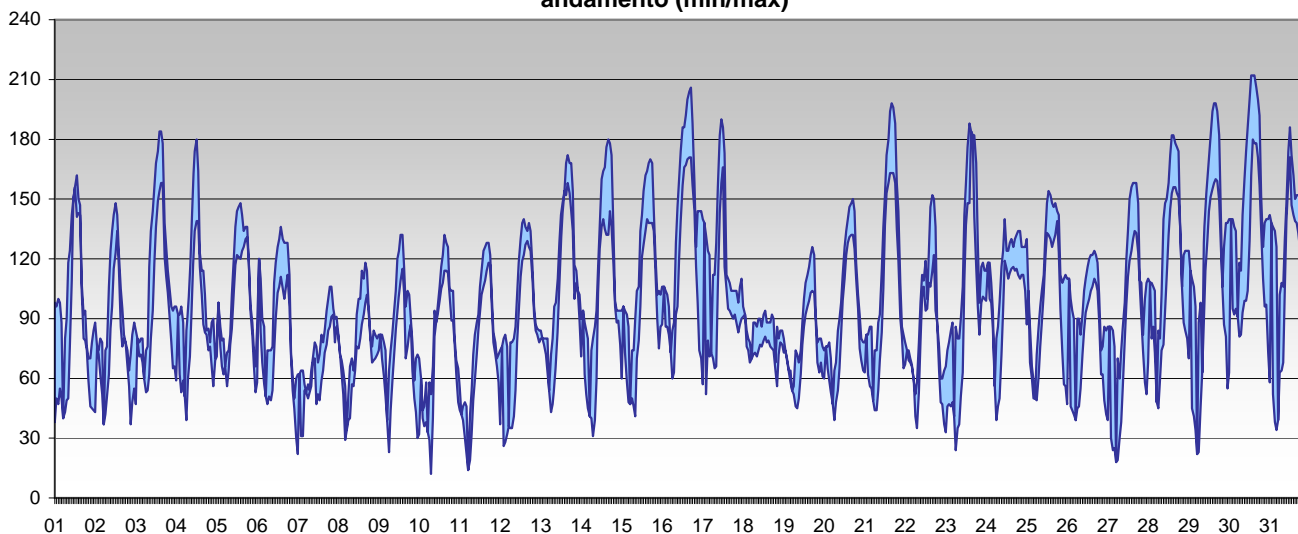
RAPPORTO SINTETICO DEL MESE DI

luglio 2009

Ozono - O₃

stazione	dati attesi	dati validi	(%)	min	media	max	50°	90°	95°	98°
Parma - Cittadella	713	711	100%	12	86	180	80	138	153	163
Langhirano - Badia	713	711	100%	42	110	212	104	162	182	194

andamento (min/max)



SUPERAMENTI DEI LIMITI DI LEGGE nel mese di

luglio 2009

O₃

Limiti UE [2002/3/CE] - D.Lgs 183 21/5/2004

Soglia di informazione *media oraria* 180 µg/m³

superamenti nel mese

	Parma-Cittadella	Parma - Montebello	Langhirano-Badia	Fidenza-Leopardi	Colorno-Saragat
	0		9		

Soglia di allarme *media oraria* 240 µg/m³

superamenti nel mese

	Parma-Cittadella	Parma - Montebello	Langhirano-Badia	Fidenza-Leopardi	Colorno-Saragat
	0		0		

Valore bersaglio per la protezione della salute *media mobile di 8 ore* 120 µg/m³

superamenti nel mese

	Parma-Cittadella	Parma - Montebello	Langhirano-Badia	Fidenza-Leopardi	Colorno-Saragat
	19		24		

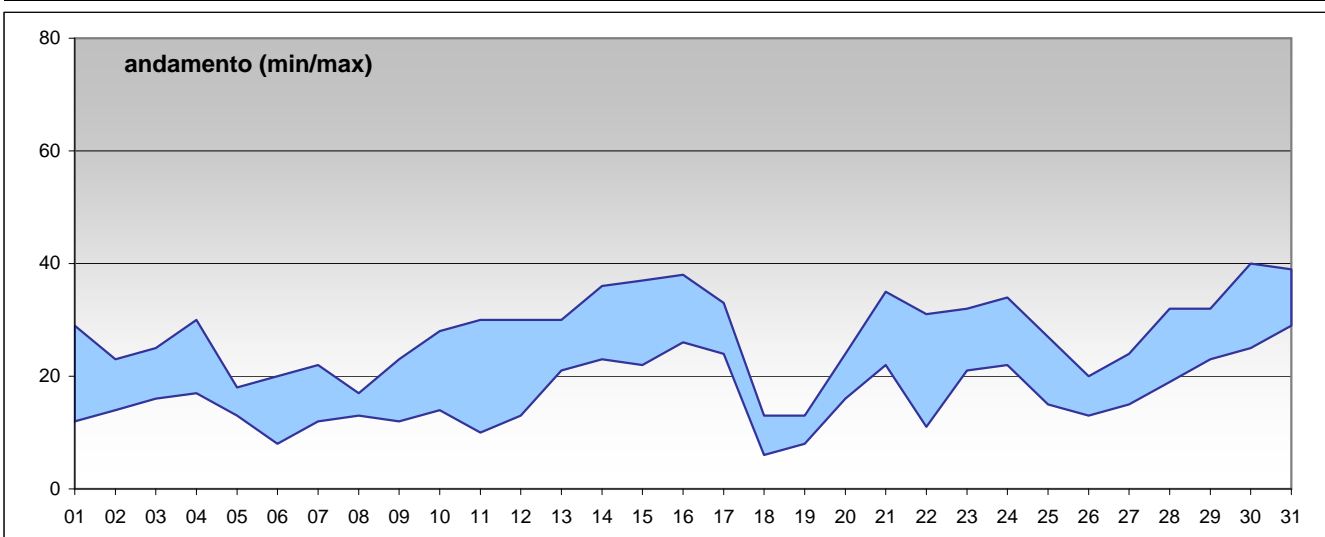
RAPPORTO SINTETICO DEL MESE DI

luglio 2009

RAPPORTO SINTETICO DEL MESE DI

luglio 2009

PM10										
stazione	dati attesi	dati validi	(%)	min	media	max	50°	90°	95°	98°
Parma - Cittadella	31	31	100%	13	26	40	24	37	39	39
Parma - Montebello	31	31	100%	11	25	36	26	33	35	36
Fidenza - Leopardi	31	31	100%	6	22	33	21	30	32	32
Colorno - Saragat	31	15	48%	13	20	30	18	27	28	29
Langhirano - Badia	31	31	100%	6	17	29	16	24	26	27



SUPERAMENTI DEI LIMITI DI LEGGE nel mese di

luglio 2009

Particolato Sospeso (PM10)

Limiti UE [1999/30/CE] - [DM 60 2/4/2002]

Valore limite per la protezione della salute *media 24 ore* 50 µg/m³

superamenti nel mese

	Parma-Cittadella	Parma - Montebello	Langhirano-Badia	Fidenza-Leopardi	Colorno-Saragat
	0	0		0	0

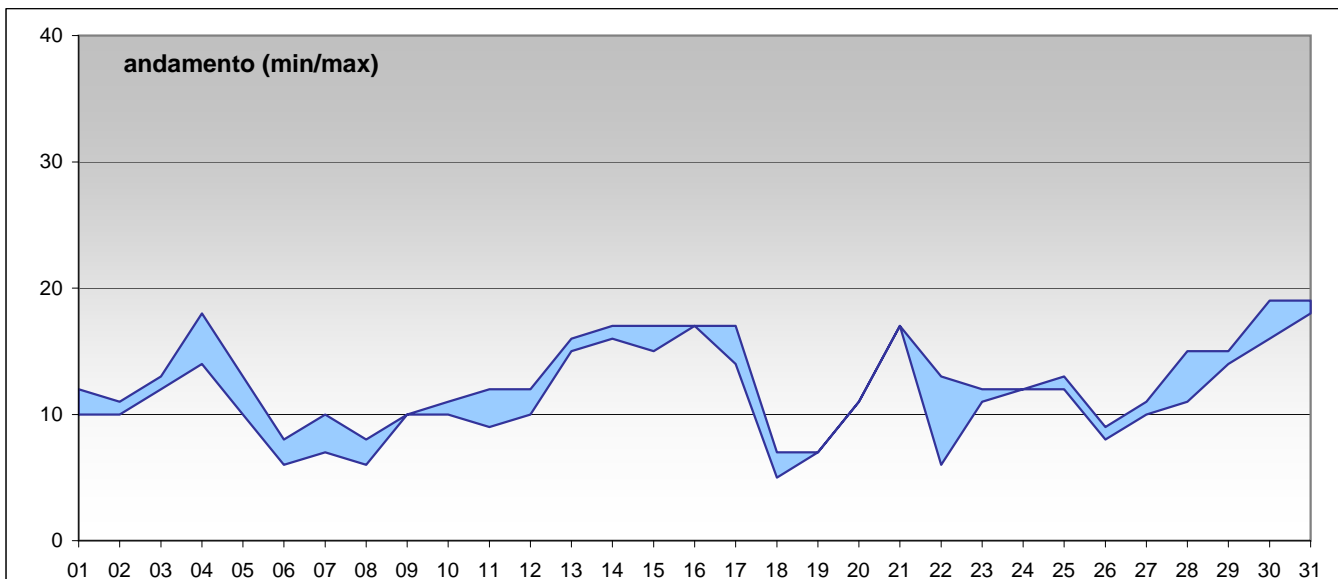
RAPPORTO SINTETICO DEL MESE DI

luglio 2009

RAPPORTO SINTETICO DEL MESE DI **luglio 2009**

PM 2.5

stazione	dati attesi	dati validi	(%)	min	media	max	50°	90°	95°	98°
Parma - Cittadella	31	31	100%	6	13	19	12	17	19	19
Langhirano - Badia	31	31	100%	5	12	18	11	16	17	17



RAPPORTO SINTETICO DEL MESE DI **luglio 2009**